

Tourist-Info Kehdingen Drochtersen

Drochterser Straße 39
21706 Drochtersen

Tel: +49 4143 912140

tourist@tourismus-kehdingen.de
www.tourismus-kehdingen.de

Informationen für Menschen mit Gehbehinderung und Rollstuhlfahrer

Die Informationen zur Barrierefreiheit wurden am 17. März 2022 im Rahmen des Systems "Reisen für Alle" erhoben und sind geprüft.

Detailinformationen zu Treppen, Aufzügen / Treppenliften, Rampen, Automaten und speziellen Türen auf dem Weg zu einzelnen Bereichen finden Sie in der entsprechenden Kategorie.

Fotos zur Einrichtung



Tourist-Info
Kehdingen
Drochtersen

©Guido Frank



Tourist-Info
Kehdingen
Drochtersen

©Sandra Junge

Parken



Parken

©Guido Frank

Öffentlicher Parkplatz der Volksbank



Parkplatz der Volksbank

©TV LK Stade



Blick vom Parkplatz der Volksbank auf die TI Drochtersen

©TV LK Stade

Es ist ein Parkplatz vorhanden.

Es ist mindestens 1 Parkplatz für Menschen mit Behinderung vorhanden.

Es gibt 1 Stellplatz/-plätze für Menschen mit Behinderung.

Stellplatzbreite: 354 cm

Stellplatzlänge: 500 cm

Der Parkplatz ist von der Oberflächenbeschaffenheit her erschütterungsarm und leicht begeh- und befahrbar (z.B. Asphalt, engfugige Platten, etc.).

Entfernung des Stellplatzes/der Stellplätze für Menschen mit Behinderung zum Eingangsbereich: 50 m

Der Stellplatz / die Stellplätze für Menschen mit Behinderung ist/sind gekennzeichnet.

Anmerkungen für den Gast: Der Parkplatz gehört zur Volksbank, steht aber auch Gästen der TI zur Verfügung

Weg vom Parkplatz zur Tourist-Information



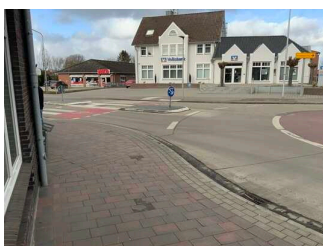
Weg vom Parkplatz zur Tourist-Information - Gehwegverengung

©TV LK Stade



Blick vom Parkplatz zur TI Drochtersen

©TV LK Stade



Weg vom Parkplatz zur Tourist-Information

©Guido Frank

Breite des Weges: 400 cm

Länge des Weges: 50 m

Der Weg ist von der Oberflächenbeschaffenheit her erschütterungsarm und leicht begeh- und befahrbar (z.B. Asphalt, engfugige Platten, etc.).

Die lichte Breite des Weges ist durch Ausstattungsgegenstände eingeschränkt.

Die lichte Breite des Weges beträgt trotz vorhandener Ausstattungsgegenstände mindestens: 220 cm

Maximale Längsneigung des Weges: 0 %

Maximale Längsneigung über eine Strecke von 0 m.

Eingang Tourist-Information Drochtersen



Eingang Tourist-Information Drochtersen

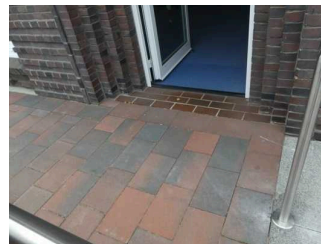
©Guido Frank

Eingangsbereich Tourist-Information Drochtersen



Eingangstür TI Drochtersen

©Sandra Junge



Übergang Rampe Eingang TI Drochtersen

©Sandra Junge



Eingangsbereich Tourist-Information Drochtersen

©Guido Frank

Der Eingang / Zugang ins Gebäude ist stufenlos möglich.

Eingangstür

Lichte Breite des Durchgangs: 90 cm

Art der Tür: Einflügel

Die Tür wird mit eigenem Kraftaufwand geöffnet.

BREITE der kleineren Bewegungsfläche vor/hinter der Tür: 150 cm

TIEFE der kleineren Bewegungsfläche vor/hinter der Tür: 200 cm

Höhe der Türschwelle: 2 cm

Weg vom Parkplatz zur Tourist-Information



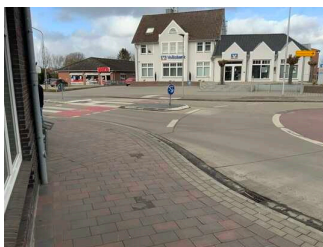
Weg vom Parkplatz
zur Tourist-
Information –
Gehwegverengung

©TV LK Stade



Blick vom Parkplatz
zur TI Drochtersen

©TV LK Stade



Weg vom Parkplatz
zur Tourist-
Information

©Guido Frank

Breite des Weges: 400 cm

Länge des Weges: 50 m

Der Weg ist von der Oberflächenbeschaffenheit her erschütterungsarm und leicht begeh- und befahrbar (z.B. Asphalt, engfugige Platten, etc.).

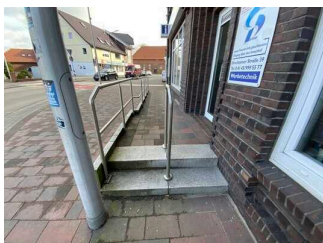
Die lichte Breite des Weges ist durch Ausstattungsgegenstände eingeschränkt.

Die lichte Breite des Weges beträgt trotz vorhandener Ausstattungsgegenstände mindestens: 220 cm

Maximale Längsneigung des Weges: 0 %

Maximale Längsneigung über eine Strecke von 0 m.

Treppe zur Tourist-Information Drochtersen



Treppe zur Tourist-
Information
Drochtersen

©Guido Frank

Vorhandene Schwellen/Stufen: 2

Höhe der Schwellen/Stufen: 15 cm

Die Treppe hat gerade Läufe.

Die Treppe hat beidseitige Handläufe.

Anmerkungen für den Gast: Die erste Stufe ist 13 cm hoch, zweite Stufe 15 cm, der Handlauf ist mittig angebracht, daher auf der linken Seite zwei Handläufe, auf der rechten nur einer

Rampe zur Tourist-Information Drochtersen



Zugang Rampe zur TI
Drochtersen

©Sandra Junge



Rampe zur Tourist-
Information
Drochtersen

©Guido Frank

Maximale Längsneigung der Rampe: 4 %

Geringste nutzbare Laufbreite: 120 cm

Länge des längsten Rampenlaufs: 7 m

Die Rampe hat einschließlich ggf. vorhandener Podeste eine Gesamtlänge von 7 m.

Die Rampe hat einen einseitigen Handlauf.

Die Handläufe werden am Anfang und Ende nicht waagrecht weitergeführt.

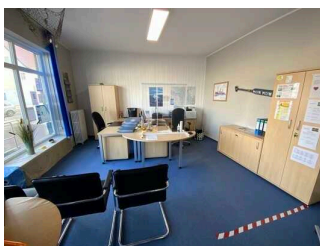
BREITE der Bewegungsfläche vor der Rampe: 480 cm

TIEFE der Bewegungsfläche vor der Rampe: 500 cm

BREITE der Bewegungsfläche am Ende der Rampe: 150 cm

TIEFE der Bewegungsfläche am Ende der Rampe: 160 cm

Kasse / Ticketschalter



Kasse / Ticketschalter

©Guido Frank

Tresen Tourist-Information



Schalter/Tresen/
Kasse

©Guido Frank

BREITE der Bewegungsfläche vor dem Schalter/Tresen/der Kasse: 300 cm

TIEFE der Bewegungsfläche vor dem Schalter/Tresen/der Kasse: 500 cm

Der Schalter/Tresen/die Kasse ist an der höchsten Stelle 70 cm hoch.

Der Schalter/Tresen/die Kasse ist an der niedrigsten Stelle 70 cm hoch.

Es ist eine andere, gleichwertige Kommunikationsmöglichkeit im Sitzen vorhanden.

Tourist-Information Drochtersen Raum



Tourist-Information
Drochtersen Raum

©Guido Frank

BREITE des Raums: 11 m

TIEFE des Raums: 5 m

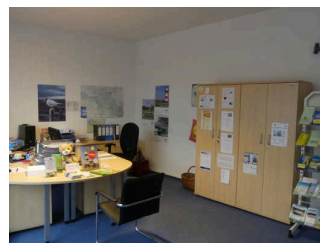
Breite des schmalsten Durchgangs im Raum: 364 cm

Weg innerhalb der Tourist-Information Drochtersen



Innenraum TI
Drochtersen mit
Eingangstür

©Sandra Junge



Weg zum Bürobereich
TI Drochtersen

©Sandra Junge



Raum Innen mit Weg zur Prospektauslage

©Sandra Junge

Länge des Flurs/Weges/Ganges: 397 m

Mindestbreite des Flurs/Weges/Ganges: 530 cm

Die Breite des Weges/Flures ist nicht eingeschränkt.

Anmerkungen für den Gast: Informationsmaterial gegenüber dem Eingang, TI besteht nur aus einem Raum

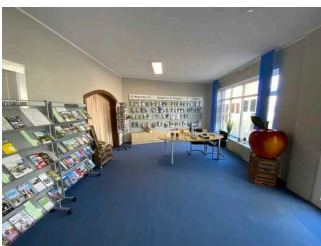
Raum Tourist-Information Drochtersen



Raum Tourist-Information Drochtersen

©Guido Frank

Tourist-Information Drochtersen Raum



Tourist-Information Drochtersen Raum

©Guido Frank

BREITE des Raums: 11 m

TIEFE des Raums: 5 m

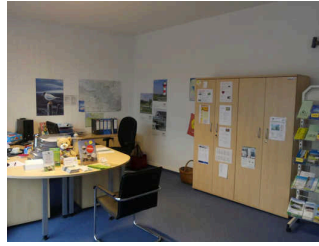
Breite des schmalsten Durchgangs im Raum: 364 cm

Weg innerhalb der Tourist-Information Drochtersen



Innenraum TI
Drochtersen mit
Eingangstür

©Sandra Junge



Weg zum Bürobereich
TI Drochtersen

©Sandra Junge



Raum Innen mit Weg
zur Prospektauslage

©Sandra Junge

Länge des Flurs/Weges/Ganges: 397 m

Mindestbreite des Flurs/Weges/Ganges: 530 cm

Die Breite des Weges/Flures ist nicht eingeschränkt.

Anmerkungen für den Gast: Informationsmaterial gegenüber dem Eingang, TI besteht nur aus einem Raum

Hilfsmittel Tourist-Information Drochtersen

Alarm/Hilfsmittel

Assistenzhunde (Begleithunde, Blindenführhunde etc.) dürfen in alle relevanten Bereiche/Räume des Betriebes/Angebotes mitgebracht werden.

Anmerkungen für den Gast: kostenloses W-Lan vorhanden