

Tourist-Info Kehdingen Wischhafen

Stader Straße 175
21737 Wischhafen

Tel: +49 4770 831129

info@tourismus-kehdingen.de
<http://www.tourismus-kehdingen.de>

Informationen für Menschen mit Hörbehinderung und gehörlose Menschen

Die Informationen zur Barrierefreiheit wurden am 17. März 2022 im Rahmen des Systems "Reisen für Alle" erhoben und sind geprüft.

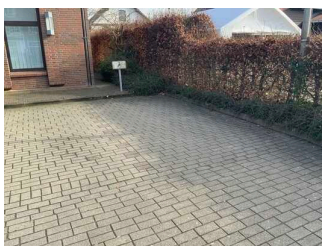
Detailinformationen zu Treppen, Aufzügen / Treppenliften, Rampen, Automaten und speziellen Türen auf dem Weg zu einzelnen Bereichen finden Sie in der entsprechenden Kategorie.

Fotos zur Einrichtung



Beschilderung
öffentliches WC
Tourist-Information
Wischhafen

Parken



Parken
©Guido Frank

öffentlicher Parkplatz gegenüber der Tourist-Info mit Behindertenparkplatz

Es ist ein Parkplatz vorhanden.

Es ist mindestens 1 Parkplatz für Menschen mit Behinderung vorhanden.

Es gibt 1 Stellplatz/-plätze für Menschen mit Behinderung.

Stellplatzbreite: 270 cm

Stellplatzlänge: 500 cm

Entfernung des Stellplatzes/der Stellplätze für Menschen mit Behinderung zum Eingangsbereich: 45 m

Der Stellplatz / die Stellplätze für Menschen mit Behinderung ist/sind gekennzeichnet.

Anmerkungen für den Gast: Parkplatz befindet sich auf der gegenüberliegenden Seite bei der Kreissparkasse

Eingang Tourist-Information Wischhafen Haupteingang



Eingang Tourist-
Information
Wischhafen
Haupteingang

©Guido Frank

Haupteingang Tourist-Information Wischhafen



Haupteingang Tourist-
Information
Wischhafen



Haupteingang
Tourist-Information
Wischhafen

©Guido Frank

Anmerkungen für den Gast: Die Tourist-Info ist im ServiceCenter Wischhafen untergebracht, in dem sich auch ein Seniorenbüro sowie die Poststelle befinden

Eingang Tourist-Information Wischhafen Nebeneingang



Eingang Tourist-
Information
Wischhafen
Nebeneingang

©Guido Frank

Nebeneingang Tourist-Information Wischhafen



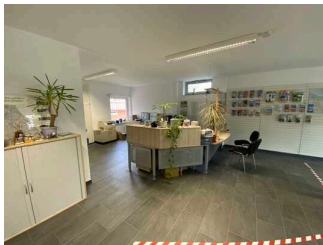
Rampe zum
Nebeneingang und
zum öffentlichen WC
Tourist-Information
Wischhafen



Tür Nebeneingang
zum öffentlichen WC
und zur TI Wischhafen

Anmerkungen für den Gast: Der Nebeneingang ist gleichzeitig auch Eingang zu den öffentlichen Sanitäreinrichtungen.

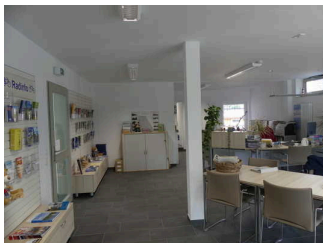
Kundenraum der Tourist-Info



Kundenraum der
Tourist-Info

©Guido Frank

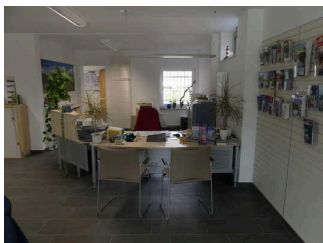
Tourist-Information Wischhafen Kundenraum



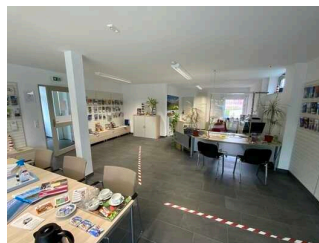
Impression Gastraum
Tourist-Information
Wischhafen



Sitzmöglichkeiten
für Gäste Tourist-
Information
Wischhafen



Beratungscounter
Tourist-Information
Wischhafen



Tourist-Information
Wischhafen
Kundenraum

©Guido Frank

Anmerkungen für den Gast: Der Kundenraum kann alternativ über den Nebeneingang, der über eine Rampe verfügt, erreicht werden.

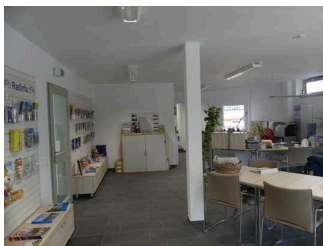
Schalter



Schalter

©Guido Frank

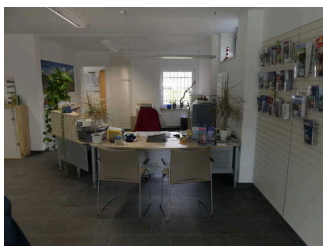
Tourist-Information Wischhafen Kundenraum



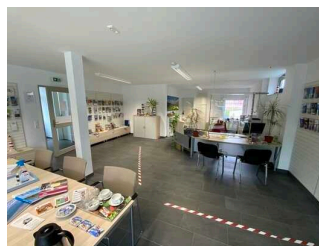
Impression Gastraum
Tourist-Information
Wischhafen



Sitzmöglichkeiten
für Gäste Tourist-
Information
Wischhafen



Beratungscounter
Tourist-Information
Wischhafen



Tourist-Information
Wischhafen
Kundenraum

©Guido Frank

Anmerkungen für den Gast: Der Kundenraum kann alternativ über den Nebeneingang, der über eine Rampe verfügt, erreicht werden.

Hilfsmittel/Alarm/Allgemeines

Alarm / Hilfsmittel

Es gibt einen Alarm.

Der Alarm ist in folgenden Räumen optisch deutlich wahrnehmbar:

Es gibt keine induktive Höranlage am Schalter/Tresen/an der Rezeption.