

Kurzbericht



Beschilderung öffentliches WC Tourist-Information Wischhafen

Tourist-Info Kehdingen Wischhafen

Stader Straße 175
21737 Wischhafen

Tel: +49 4770 831129

info@tourismus-kehdingen.de
<http://www.tourismus-kehdingen.de>

Herzlich willkommen!

Das Kehdinger Land, im Norden Niedersachsens, ist geprägt von Elbe und Oste. Die maritime Landschaft bietet neben Marsch- und Moorlandschaften, Obstplantagen und Naturschutzgebieten auch historische Schätze und Traditionen. Die flache Landschaft mit über 150 km ausgewiesenen Radroutentouren lädt außerdem zum Rad fahren ein. Das Team der Tourist-Information Kehdingen begrüßt Sie in den Ortskernen von Wischhafen und Drochtersen mit einem umfangreichen Informationsangebot.

Bitte besuchen Sie für allgemeine Informationen die Webseite www.tourismus-kehdingen.de.

PRÜFERGEBNIS

für

Tourist-Info Kehdingen Wischhafen

21737 Wischhafen, Zertifikats-ID: PA-01944-2021



Dieses Angebot wurde nach den Kriterien
der bundesweiten Kennzeichnung

»Reisen für Alle«

eingestuft und ist berechtigt, im Zeitraum

April 2022 – März 2025

die Auszeichnung

»Barrierefreiheit geprüft«

sowie die dazu gehörigen Piktogramme zu führen
und vertragsgemäß zu nutzen.

Überblick

- Detaillierte Informationen über touristische Ziele im Kehdinger Land.
- Gruppenangebote.
- Ausgabe und Versand von Kartenmaterial.
- Ausgabe und Versendung von Prospektmaterial.
- Urlaubs- und Veranstaltungstipps.

Barrierefreiheit auf einen Blick

- Parkplatz für Menschen mit Behinderung.
- Die Tourist-Information ist stufenlos zugänglich.
- Alle für Gäste nutzbaren Räume/Bereiche sind stufenlos erreichbar.
- Alle Durchgänge/Türen sind mindestens 90 cm breit.
- Assistenzhunde willkommen.
- Öffentliches WC für Menschen mit Behinderung vorhanden.

Informationen für Menschen mit Gehbehinderung und Rollstuhlfahrer

Alle prüfrelevanten Bereiche erfüllen die Qualitätskriterien der Kennzeichnung "**Barrierefreiheit geprüft – barrierefrei für Menschen mit Gehbehinderung und teilweise barrierefrei für Rollstuhlfahrer**".

Einige **Hinweise zur Barrierefreiheit** haben wir nachfolgend zusammengestellt. Detaillierte Angaben finden Sie im Prüfbericht.

- Es gibt gekennzeichneten Parkplatz für Menschen mit Behinderung.
- Der Eingang/Zugang ins Gebäude ist stufenlos über eine Rampe möglich (Nebeneingang).
- Alle für den Gast nutzbaren und erhobenen Räume und Einrichtungen sind stufenlos zugänglich.
- Außenwege sind mindestens 212 cm breit.
- Rampen sind mindestens 158 cm breit. Rampen haben maximal eine Längsneigung von 6 %.
- Türen sind mindestens 90 cm breit.
- Durchgänge in Räumen (Speiseraum, Schlafzimmer, Kassentresen, Ausstellungsraum usw.) sind mindestens 500 cm breit.
- Der Tresen ist an der niedrigsten Stelle 70 cm hoch.

Öffentliches WC

- Es ist ein Unisex-WC vorhanden.
- Die Bewegungsflächen betragen:
vor dem Waschbecken 237 cm x 139 cm;
vor dem WC 237 cm x 139 cm;
links neben dem WC 100 cm x 73 cm;
rechts neben dem WC 100 cm x 73 cm.
- Es sind links und rechts vom WC klappbare Haltegriffe vorhanden.
- Das Waschbecken ist unterfahrbar in einer Höhe von 67 cm und einer Tiefe von mindestens 30 cm.
- Der Spiegel ist im Sitzen und Stehen einsehbar.
- Es ist eine Schnur als Alarmauslöser vorhanden.

Informationen für Menschen mit Hörbehinderung und gehörlose Menschen

Einige **Hinweise zur Barrierefreiheit** haben wir nachfolgend zusammengestellt. Detaillierte Angaben finden Sie im Prüfbericht.

- Es gibt keinen Alarm im Gebäude.
- Es gibt keine induktive Höranlage.

Informationen für Menschen mit Sehbehinderung und blinde Menschen

Einige **Hinweise zur Barrierefreiheit** haben wir nachfolgend zusammengestellt. Detaillierte Angaben finden Sie im Prüfbericht.

- Assistenzhunde dürfen mitgebracht werden.
- Der Haupteingang ist visuell kontrastreich gestaltet, aber nicht durch einen taktil wahrnehmbaren Bodenbelagswechsel erkennbar.
- Glastüren sind nicht mit Sicherheitsmarkierungen gekennzeichnet.
- Räume und Flure sind hell ausgeleuchtet.
- Es gibt kein Leitsystem mit Bodenindikatoren.
- Die Gehbahn zum Beratungstresen ist weder visuell kontrastreich zur Umgebung abgesetzt, noch mit taktil erfassbaren Markierungen gekennzeichnet.
- Die Wände oder andere bauliche Elemente teilweise zur Orientierung genutzt werden.
- Es sind keine Informationen in Braille- oder Prismenschrift erfassbar.

Informationen für Gäste mit kognitiven Beeinträchtigungen

Einige **Hinweise zur Barrierefreiheit** haben wir nachfolgend zusammengestellt. Detaillierte Angaben finden Sie im Prüfbericht.

- Name und Logo des Betriebes sind von außen klar erkennbar.
- Es ist kein farbliches oder bildhaftes Leitsystem vorhanden.
- Es gibt keine Informationen in Leichter Sprache.
- Die Ziele der Wege sind meist in Sichtweite.

Bildergalerie

Wir haben für Sie einige Fotos aus dem Betrieb / Angebot zusammengestellt. In den Detailberichten finden Sie weitere Fotos.



Parken

©Guido Frank



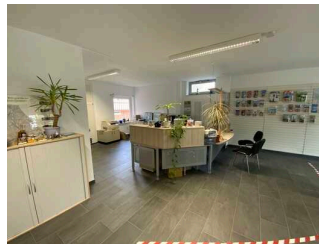
Eingang Tourist-Information Wischhafen Haupteingang

©Guido Frank



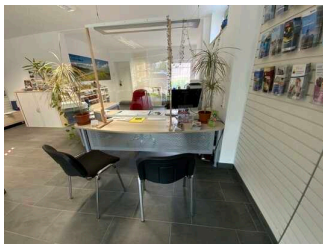
Eingang Tourist-Information Wischhafen Nebeneingang

©Guido Frank



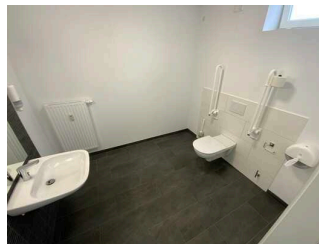
Kundenraum der Tourist-Info

©Guido Frank



Schalter

©Guido Frank



Öffentliches WC

©Guido Frank

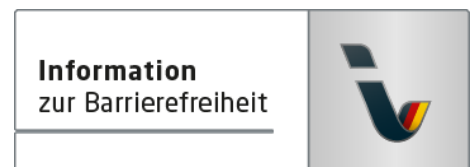
Informationen zum Kennzeichnungssystem „Reisen für Alle“

Alle nach „Reisen für Alle“ **zertifizierten Betriebe und Orte** erfüllen folgende Kriterien:

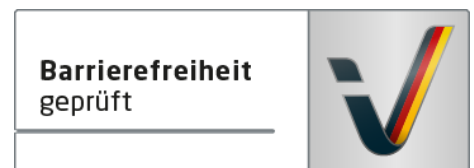
- Die Daten und Angaben zur Barrierefreiheit wurden von **externen, speziell geschulten Erhebern** vor Ort erhoben und geprüft. Es handelt sich um keine Selbsteinschätzung.
- Die Daten zur Barrierefreiheit liegen **im Detail** vor und können von Gästen eingesehen werden.
- Mindestens ein Mitarbeiter hat an einer **Schulung** zum Thema „**Barrierefreiheit als Komfort- und Qualitätsmerkmal**“ teilgenommen.

Die Kennzeichnung – Erläuterung der Logos und Piktogramme

Das Kennzeichen „**Information zur Barrierefreiheit**“ signalisiert, dass detaillierte und geprüfte Informationen zur Barrierefreiheit für alle Personengruppen vorliegen.



Das Kennzeichen „**Barrierefreiheit geprüft**“ basiert auf „Information zur Barrierefreiheit“ und bedeutet, dass zusätzlich die Qualitätskriterien für bestimmte Personengruppen teilweise oder vollständig erfüllt sind.



Die Kennzeichnung „**Barrierefreiheit geprüft**“ liegt in zwei Qualitätsstufen vor:

„**Barrierefreiheit geprüft: teilweise barrierefrei**“.

Die Qualitätskriterien sind für die dargestellte Personengruppe der Rollstuhlfahrer teilweise erfüllt, d. h. das Angebot ist für Rollstuhlfahrer teilweise barrierefrei. Das „i“ im Piktogramm signalisiert, dass man noch einmal genauer nachlesen sollte, ob das Angebot den eigenen Ansprüchen genügt.



„**Barrierefreiheit geprüft: barrierefrei**“.

Die Qualitätskriterien sind für die dargestellte Personengruppe der Rollstuhlfahrer erfüllt, d. h. das Angebot ist für Rollstuhlfahrer barrierefrei.



Es gibt Qualitätskriterien für **sieben Personengruppen** und für jede Personengruppe ein eigenes **Piktogramm**.

Menschen mit Gehbehinderung



Rollstuhlfahrer



Menschen mit Hörbehinderung



Gehörlose Menschen



Menschen mit Sehbehinderung



Blinde Menschen



Menschen mit kognitiven Beeinträchtigungen

