
Tourist-Info Kehdingen Wischhafen

Stader Straße 175
21737 Wischhafen

Tel: +49 4770 831129

info@tourismus-kehdingen.de
<http://www.tourismus-kehdingen.de>

Informationen für Menschen mit Gehbehinderung und Rollstuhlfahrer

Die Informationen zur Barrierefreiheit wurden am 17. März 2022 im Rahmen des Systems "Reisen für Alle" erhoben und sind geprüft.

Detailinformationen zu Treppen, Aufzügen / Treppenliften, Rampen, Automaten und speziellen Türen auf dem Weg zu einzelnen Bereichen finden Sie in der entsprechenden Kategorie.

Fotos zur Einrichtung



Beschilderung
öffentliches WC
Tourist-Information
Wischhafen

Parken



Parken

©Guido Frank

öffentlicher Parkplatz gegenüber der Tourist-Info mit Behindertenparkplatz



öffentlicher Parkplatz für Menschen mit Behinderung gegenüber der Tourist-Information Wischhafen



Beschilderung öffentlicher Parkplatz für Menschen mit Behinderung gegenüber der Tourist-Information Wischhafen

Es ist ein Parkplatz vorhanden.

Es ist mindestens 1 Parkplatz für Menschen mit Behinderung vorhanden.

Es gibt 1 Stellplatz/-plätze für Menschen mit Behinderung.

Stellplatzbreite: 270 cm

Stellplatzlänge: 500 cm

Der Parkplatz ist von der Oberflächenbeschaffenheit her erschütterungsarm und leicht bege- und befahrbar (z.B. Asphalt, engfugige Platten, etc.).

Entfernung des Stellplatzes/der Stellplätze für Menschen mit Behinderung zum Eingangsbereich: 45 m

Der Stellplatz / die Stellplätze für Menschen mit Behinderung ist/sind gekennzeichnet.

Anmerkungen für den Gast: Parkplatz befindet sich auf der gegenüberliegenden Seite bei der Kreissparkasse

Weg außen

Weg vom öffentlichen Parkplatz für Menschen mit Behinderung zur Touristinfo Wischhafen Nebeneingang



Boden mit Rillen- und Noppenbepflasterung an Fussgängerampel



Weg vom öffentlichen Parkplatz für Menschen mit Behinderung zum Eingang der Tourist-Information Wischhafen

Breite des Weges: 212 cm

Länge des Weges: 45 m

Der Weg ist von der Oberflächenbeschaffenheit her erschütterungsarm und leicht begeh- und befahrbar (z.B. Asphalt, engfugige Platten, etc.).

Maximale Längsneigung des Weges: 5 %

Maximale Längsneigung über eine Strecke von 1,95 m.

Anmerkungen für den Gast: Fußgängerampel mit akustischem Signal sowie Noppen- und Rillenplatten

Weg vom öffentlichen Parkplatz für Menschen mit Behinderung zur Tourist-Information Haupteingang



Außenansicht
ServiceCenter
Wischhafen, in dem
sich die Tourist-
Information befindet.

Breite des Weges: 212 cm

Länge des Weges: 45 m

Der Weg ist von der Oberflächenbeschaffenheit her erschütterungsarm und leicht begeh- und befahrbar (z.B. Asphalt, engfugige Platten, etc.).

Maximale Längsneigung des Weges: 5 %

Maximale Längsneigung über eine Strecke von 1,95 m.

Anmerkungen für den Gast: Die Tourist-Information befindet sich im ServiceCenter Wischhafen.

Eingang Tourist-Information Wischhafen Haupteingang



Eingang Tourist-
Information
Wischhafen
Haupteingang

©Guido Frank

Haupteingang Tourist-Information Wischhafen



Haupteingang
Tourist-Information
Wischhafen

©Guido Frank

Der Eingang / Zugang ins Gebäude ist stufenlos möglich.

Eingangstür

Lichte Breite des Durchgangs: 94 cm

Art der Tür: Zweiflügel

Die Tür wird mit eigenem Kraftaufwand geöffnet.

BREITE der kleineren Bewegungsfläche vor/hinter der Tür: 780 cm

TIEFE der kleineren Bewegungsfläche vor/hinter der Tür: 430 cm

Höhe der Türschwelle: 0 cm

Anmerkungen für den Gast: Die Tourist-Info ist im ServiceCenter Wischhafen untergebracht, in dem sich auch ein Seniorenbüro sowie die Poststelle befinden

Weg vom öffentlichen Parkplatz für Menschen mit Behinderung zur Tourist-Information Haupteingang



Außenansicht
ServiceCenter
Wischhafen, in dem
sich die Tourist-
Information befindet.

Breite des Weges: 212 cm

Länge des Weges: 45 m

Der Weg ist von der Oberflächenbeschaffenheit her erschütterungsarm und leicht begehb- und befahrbar (z.B. Asphalt, engfugige Platten, etc.).

Maximale Längsneigung des Weges: 5 %

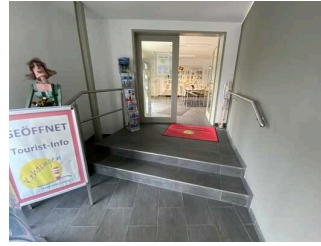
Maximale Längsneigung über eine Strecke von 1,95 m.

Anmerkungen für den Gast: Die Tourist-Information befindet sich im ServiceCenter Wischhafen.

Schwelle/Stufe/Treppe Haupteingang Tourist-Information Wischhafen



Treppenstufen zu den Räumen der Tourist-Information Wischhafen über Haupteingang



Schwelle/Stufe/Treppe Haupteingang Tourist-Information Wischhafen

©Guido Frank

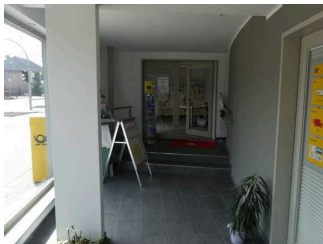
Vorhandene Schwellen/Stufen: 2

Höhe der Schwellen/Stufen: 16 cm

Die Treppe hat gerade Läufe.

Die Treppe hat beidseitige Handläufe.

Flur/Weg/Gang innen Haupteingang Tourist-Information Wischhafen



Weg im Gebäude zur Tourist-Information Wischhafen

Länge des Flurs/Weges/Ganges: 4 m

Mindestbreite des Flurs/Weges/Ganges: 171 cm

Die Breite des Weges/Flures ist nicht eingeschränkt.

Anmerkungen für den Gast: Die Räume der Tourist-Information befinden sich auf der linken Seite des Gebäudes und sind über zwei Stufen erreichbar.

Eingang Tourist-Information Wischhafen Nebeneingang



Eingang Tourist-Information Wischhafen Nebeneingang

©Guido Frank

Nebeneingang Tourist-Information Wischhafen



Rampe zum Nebeneingang und zum öffentlichen WC Tourist-Information Wischhafen



Tür Nebeneingang zum öffentlichen WC und zur TI Wischhafen

Der Eingang / Zugang ins Gebäude ist stufenlos möglich.

Eingangstür

Lichte Breite des Durchgangs: 90 cm

Art der Tür: Einflügel

Die Tür wird ohne eigenen Kraftaufwand (Drücker, Lichtschranke, Bewegungsmelder etc.) geöffnet.

BREITE der kleineren Bewegungsfläche vor/hinter der Tür: 157 cm

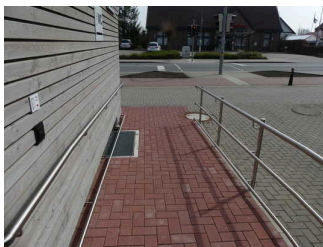
TIEFE der kleineren Bewegungsfläche vor/hinter der Tür: 192 cm

Höhe der Türschwelle: 0 cm

Anmerkungen für den Gast: Der Nebeneingang ist gleichzeitig auch Eingang zu den öffentlichen Sanitäreinrichtungen.

Anmerkungen für den Gast: Der Nebeneingang ist gleichzeitig auch Eingang zu den öffentlichen Sanitäreinrichtungen.

Rampe zum Nebeneingang öffentliches WC und Tourist-Information Wischhafen



Rampe zum öffentlichen WC und Nebeneingang Tourist-Information Wischhafen



Rampe Nahaufnahme zum öffentlichen WC und Nebeneingang Tourist-Information Wischhafen



Rampe zum Nebeneingang öffentliches WC und Tourist-Information Wischhafen

©Guido Frank

Maximale Längsneigung der Rampe: 6 %

Geringste nutzbare Laufbreite: 158 cm

Länge des längsten Rampenlaufs: 6 m

Die Rampe hat einschließlich ggf. vorhandener Podeste eine Gesamtlänge von 10 m.

Die Rampe hat beidseitige Handläufe.

Die Handläufe werden am Anfang und Ende nicht waagrecht weitergeführt.

BREITE der Bewegungsfläche vor der Rampe: 500 cm

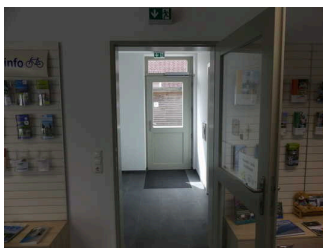
TIEFE der Bewegungsfläche vor der Rampe: 400 cm

BREITE der Bewegungsfläche am Ende der Rampe: 157 cm

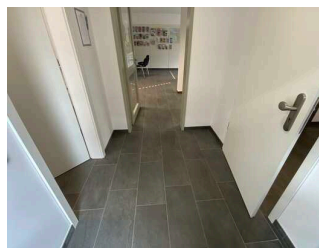
TIEFE der Bewegungsfläche am Ende der Rampe: 190 cm

Anmerkungen für den Gast: Über die Rampe gelangt man zum öffentlichen WC und zur Tourist-Information.

Flur/Weg/Gang innen Nebeneingang Tourist-Information Wischhafen



Blick auf Flur zwischen Nebeneingang und Tür zur Tourist-Information Wischhafen.



Flur/Weg/Gang innen Nebeneingang Tourist-Information Wischhafen

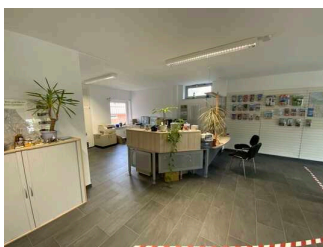
©Guido Frank

Länge des Flurs/Weges/Ganges: 3 m

Mindestbreite des Flurs/Weges/Ganges: 173 cm

Vorhandene Durchgänge sind mindestens 88 cm breit.

Kundenraum der Tourist-Info



Kundenraum der Tourist-Info

©Guido Frank

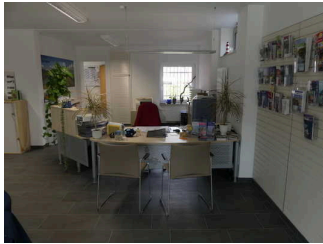
Tourist-Information Wischhafen Kundenraum



Impression Gasträum
Tourist-Information
Wischhafen



Sitzmöglichkeiten
für Gäste Tourist-
Information
Wischhafen



Beratungscounter
Tourist-Information
Wischhafen



Tourist-Information
Wischhafen
Kundenraum

©Guido Frank

Tür zum Raum

Lichte Breite des Durchgangs: 94 cm

Art der Tür: Einflügel

Die Tür wird mit eigenem Kraftaufwand geöffnet. Die Tür wird durch eine Servicekraft geöffnet.

BREITE der kleineren Bewegungsfläche vor/hinter der Tür: 160 cm

TIEFE der kleineren Bewegungsfläche vor/hinter der Tür: 200 cm

Höhe der Türschwelle: 0 cm

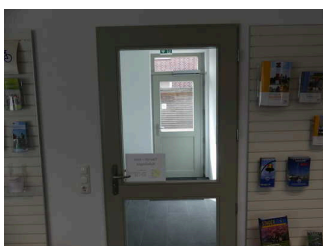
BREITE des Raums: 8 m

TIEFE des Raums: 6 m

Breite des schmalsten Durchgangs im Raum: 500 cm

Anmerkungen für den Gast: Der Kundenraum kann alternativ über den Nebeneingang, der über eine Rampe verfügt, erreicht werden.

Tür innen zur Tourist-Information Wischhafen Nebeneingang



Innentür
Nebeneingang
Tourist-Information
Wischhafen

Lichte Breite des Durchgangs: 91 cm

Art der Tür: Einflügel

Die Tür wird durch eine Servicekraft geöffnet.

BREITE der kleineren Bewegungsfläche vor/hinter der Tür: 145 cm

TIEFE der kleineren Bewegungsfläche vor/hinter der Tür: 201 cm

Höhe der Türschwelle: 0 cm

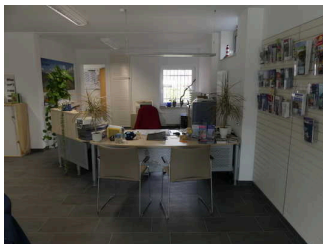
Schalter



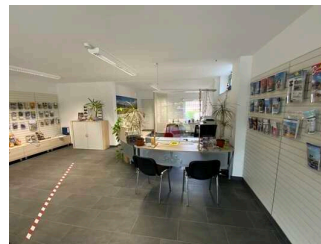
Schalter

©Guido Frank

Beratungscounter Tourist-Information Wischhafen



Beratungstresen
Tourist-Information
Wischhafen



Beratungscounter
Tourist-Information
Wischhafen

©Guido Frank

BREITE der Bewegungsfläche vor dem Schalter/Tresen/der Kasse: 500 cm

TIEFE der Bewegungsfläche vor dem Schalter/Tresen/der Kasse: 500 cm

Der Schalter/Tresen/die Kasse ist an der höchsten Stelle 109 cm hoch.

Der Schalter/Tresen/die Kasse ist an der niedrigsten Stelle 70 cm hoch.

Es ist eine andere, gleichwertige Kommunikationsmöglichkeit im Sitzen vorhanden.

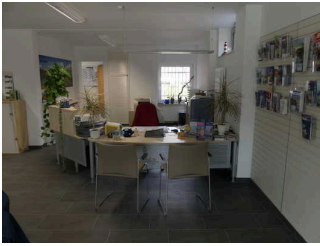
Tourist-Information Wischhafen Kundenraum



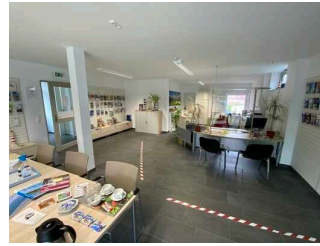
Impression Gastraum
Tourist-Information
Wischhafen



Sitzmöglichkeiten
für Gäste Tourist-
Information
Wischhafen



Beratungscounter
Tourist-Information
Wischhafen



Tourist-Information
Wischhafen
Kundenraum

©Guido Frank

Tür zum Raum

Lichte Breite des Durchgangs: 94 cm

Art der Tür: Einflügel

Die Tür wird mit eigenem Kraftaufwand geöffnet. Die Tür wird durch eine Servicekraft geöffnet.

BREITE der kleineren Bewegungsfläche vor/hinter der Tür: 160 cm

TIEFE der kleineren Bewegungsfläche vor/hinter der Tür: 200 cm

Höhe der Türschwelle: 0 cm

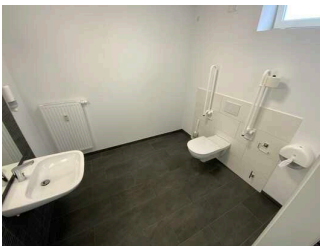
BREITE des Raums: 8 m

TIEFE des Raums: 6 m

Breite des schmalsten Durchgangs im Raum: 500 cm

Anmerkungen für den Gast: Der Kundenraum kann alternativ über den Nebeneingang, der über eine Rampe verfügt, erreicht werden.

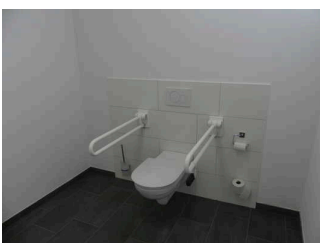
Öffentliches WC



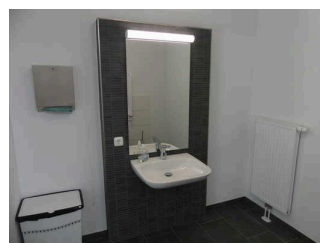
Öffentliches WC

©Guido Frank

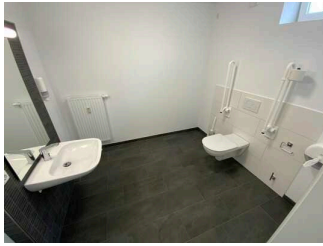
Öffentliches WC



WC mit Haltegriffen
heruntergeklappt

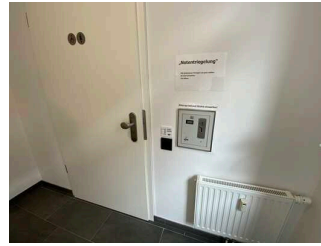


Unterfahrbares
Waschbecken



Öffentliches WC

©Guido Frank



Öffentliches WC

©Guido Frank

Tür zum öffentlichen WC

Lichte Breite des Durchgangs: 90 cm

Art der Tür: Einflügel

Die Tür wird ohne eigenen Kraftaufwand (Drücker, Lichtschranke, Bewegungsmelder etc.) geöffnet.

BREITE der kleineren Bewegungsfläche vor/hinter der Tür: 139 cm

TIEFE der kleineren Bewegungsfläche vor/hinter der Tür: 237 cm

Höhe der Türschwelle: 0 cm

Anmerkungen für den Gast: WC ist kostenpflichtig, Tür öffnet nach Geldeinwurf

Die Tür öffnet nach außen.

Die WC-Tür ist ohne Schlüssel zu öffnen.

WC

Es ist ein Unisex-WC vorhanden.

Es ist ein WC für Menschen mit Behinderung vorhanden.

Tiefe der WC-Schüssel: 73 cm

BREITE der Bewegungsfläche LINKS neben dem WC: 100 cm

TIEFE der Bewegungsfläche LINKS neben dem WC: 73 cm

BREITE der Bewegungsfläche RECHTS neben dem WC: 100 cm

TIEFE der Bewegungsfläche RECHTS neben dem WC: 73 cm

BREITE der Bewegungsfläche vor dem WC: 237 cm

TIEFE der Bewegungsfläche vor dem WC: 139 cm

Höhe des Toilettensitzes: 50 cm

Es ist ein Haltegriff links vom WC vorhanden.

Höhe des linken Haltegriffes: 85 cm

Länge des linken Haltegriffes: 85 cm

Der Haltegriff links vom WC ist hochklappbar.

Es ist ein Haltegriff rechts vom WC vorhanden.

Höhe des rechten Haltegriffes: 85 cm

Länge des rechten Haltegriffes: 85 cm

Der Haltegriff rechts vom WC ist hochklappbar.

Es sind links und rechts vom WC Haltegriffe vorhanden.

Der Abstand zwischen dem linken und dem rechten Haltegriff beträgt 75 cm.

Waschbecken

BREITE der Bewegungsfläche vor dem Waschbecken: 237 cm

TIEFE der Bewegungsfläche vor dem Waschbecken: 139 cm

Höhe des Waschbeckens (Oberkante vorne): 78 cm

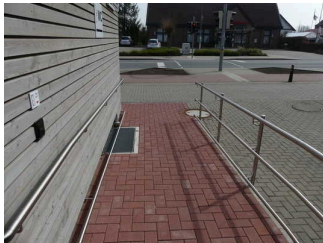
Das Waschbecken ist unterfahrbar in einer Höhe von 67 cm und einer Tiefe von mindestens 30 cm.

Der Spiegel ist im Stehen und Sitzen einsehbar.

Es ist eine Schnur als Alarmauslöser vorhanden.

Höhe des Alarmauslösers vom Boden: 46 cm

Rampe zum Nebeneingang öffentliches WC und Tourist-Information Wischhafen



Rampe zum
öffentlichen WC
und Nebeneingang
Tourist-Information
Wischhafen



Rampe Nahaufnahme
zum öffentlichen WC
und Nebeneingang
Tourist-Information
Wischhafen



Rampe zum
Nebeneingang
öffentliches WC und
Tourist-Information
Wischhafen

©Guido Frank

Maximale Längsneigung der Rampe: 6 %

Geringste nutzbare Laufbreite: 158 cm

Länge des längsten Rampenlaufs: 6 m

Die Rampe hat einschließlich ggf. vorhandener Podeste eine Gesamtlänge von 10 m.

Die Rampe hat beidseitige Handläufe.

Die Handläufe werden am Anfang und Ende nicht waagrecht weitergeführt.

BREITE der Bewegungsfläche vor der Rampe: 500 cm

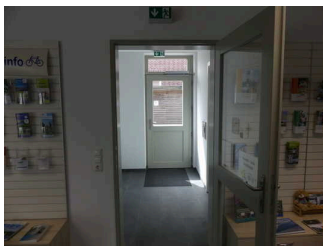
TIEFE der Bewegungsfläche vor der Rampe: 400 cm

BREITE der Bewegungsfläche am Ende der Rampe: 157 cm

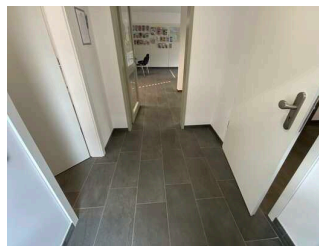
TIEFE der Bewegungsfläche am Ende der Rampe: 190 cm

Anmerkungen für den Gast: Über die Rampe gelangt man zum öffentlichen WC und zur Tourist-Information.

Flur/Weg/Gang innen Nebeneingang Tourist-Information Wischhafen



Blick auf Flur zwischen Nebeneingang und Tür zur Tourist-Information Wischhafen.



Flur/Weg/Gang innen Nebeneingang Tourist-Information Wischhafen

©Guido Frank

Länge des Flurs/Weges/Ganges: 3 m

Mindestbreite des Flurs/Weges/Ganges: 173 cm

Vorhandene Durchgänge sind mindestens 88 cm breit.

Hilfsmittel/Alarm/Allgemeines

Alarm / Hilfsmittel

Assistenzhunde (Begleithunde, Blindenführhunde etc.) dürfen in alle relevanten Bereiche/Räume des Betriebes/Angebotes mitgebracht werden.