

Tourist-Info Kehdingen Wischhafen

Stader Straße 175
21737 Wischhafen

Tel: +49 4770 831129

info@tourismus-kehdingen.de
<http://www.tourismus-kehdingen.de>

Informationen für Menschen mit Sehbehinderung und blinde Menschen

Die Informationen zur Barrierefreiheit wurden am 17. März 2022 im Rahmen des Systems "Reisen für Alle" erhoben und sind geprüft.

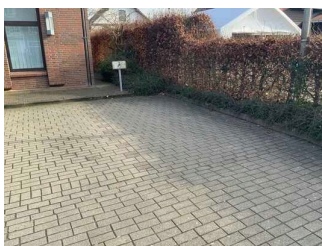
Detailinformationen zu Treppen, Aufzügen / Treppenliften, Rampen, Automaten und speziellen Türen auf dem Weg zu einzelnen Bereichen finden Sie in der entsprechenden Kategorie.

Fotos zur Einrichtung



Beschilderung
öffentliches WC
Tourist-Information
Wischhafen

Parken



Parken
©Guido Frank

öffentlicher Parkplatz gegenüber der Tourist-Info mit Behindertenparkplatz

Es ist ein Parkplatz vorhanden.

Es ist mindestens 1 Parkplatz für Menschen mit Behinderung vorhanden.

Es gibt 1 Stellplatz/-plätze für Menschen mit Behinderung.

Stellplatzbreite: 270 cm

Stellplatzlänge: 500 cm

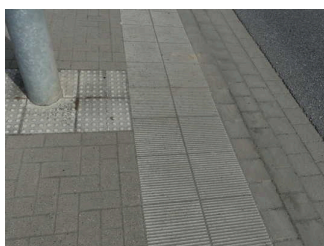
Entfernung des Stellplatzes/der Stellplätze für Menschen mit Behinderung zum Eingangsbereich: 45 m

Der Stellplatz / die Stellplätze für Menschen mit Behinderung ist/sind gekennzeichnet.

Anmerkungen für den Gast: Parkplatz befindet sich auf der gegenüberliegenden Seite bei der Kreissparkasse

Weg außen

Weg vom öffentlichen Parkplatz für Menschen mit Behinderung zur Touristinfo Wischhafen Nebeneingang



Boden mit Rillen- und Noppenbepflasterung an Fussgängerampel



Weg vom öffentlichen Parkplatz für Menschen mit Behinderung zum Eingang der Tourist-Information Wischhafen

Breite des Weges: 212 cm

Länge des Weges: 45 m

Die Gehwegbegrenzung ist visuell kontrastreich.

Anmerkungen für den Gast: Fußgängerampel mit akustischem Signal sowie Noppen- und Rillenplatten

Weg vom öffentlichen Parkplatz für Menschen mit Behinderung zur Tourist-Information Haupteingang



Außenansicht ServiceCenter Wischhafen, in dem sich die Tourist-Information befindet.

Breite des Weges: 212 cm

Länge des Weges: 45 m

Die Gehwegbegrenzung ist visuell kontrastreich.

Anmerkungen für den Gast: Die Tourist-Information befindet sich im ServiceCenter Wischhafen.

Eingang Tourist-Information Wischhafen Haupteingang



Eingang Tourist-
Information
Wischhafen
Haupteingang

©Guido Frank

Haupteingang Tourist-Information Wischhafen



HaupteingangTourist-
Information
Wischhafen



Haupteingang
Tourist-Information
Wischhafen

©Guido Frank

Der Eingangsbereich ist visuell kontrastreich zur Umgebung abgesetzt.

Der Eingangsbereich ist nicht durch einen taktil wahrnehmbaren Bodenbelagswechsel erkennbar.

Eingangstür

Art der Tür: Zweiflügel

Die Tür wird mit eigenem Kraftaufwand geöffnet.

Die Tür bzw. der Türrahmen ist visuell kontrastreich zur Umgebung abgesetzt.

Anmerkungen für den Gast: Die Tourist-Info ist im ServiceCenter Wischhafen untergebracht, in dem sich auch ein Seniorenbüro sowie die Poststelle befinden

Weg vom öffentlichen Parkplatz für Menschen mit Behinderung zur Tourist-Information Haupteingang



Außenansicht
ServiceCenter
Wischhafen, in dem
sich die Tourist-
Information befindet.

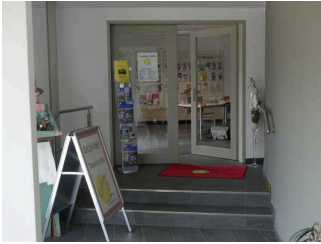
Breite des Weges: 212 cm

Länge des Weges: 45 m

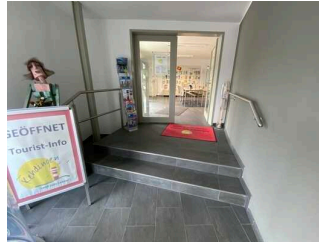
Die Gehwegbegrenzung ist visuell kontrastreich.

Anmerkungen für den Gast: Die Tourist-Information befindet sich im ServiceCenter Wischhafen.

Schwelle/Stufe/Treppe Haupteingang Tourist-Information Wischhafen



Treppenstufen zu den Räumen der Tourist-Information Wischhafen über Haupteingang



Schwelle/Stufe/Treppe Haupteingang Tourist-Information Wischhafen

©Guido Frank

Vorhandene Schwellen/Stufen: 2

Höhe der Schwellen/Stufen: 16 cm

Die Treppe hat gerade Läufe.

Die Treppe hat beidseitige Handläufe.

Die Handläufe werden am Anfang und am Ende der Treppenläufe nicht weitergeführt.

Es sind taktile Informationen zum Stockwerk am Anfang und am Ende der Treppenläufe vorhanden.

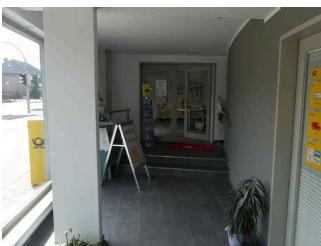
Die Stufen sind nicht visuell kontrastreich gestaltet.

Es besteht kein visueller Kontrast zwischen dem Fußbodenbelag und Treppenauf- oder abgängen.

Es besteht kein taktiler Kontrast zwischen dem Fußbodenbelag und Treppenauf- oder abgängen.

Die Treppe ist hell und blendfrei ausgeleuchtet.

Flur/Weg/Gang innen Haupteingang Tourist-Information Wischhafen



Weg im Gebäude zur Tourist-Information Wischhafen

Länge des Flurs/Weges/Ganges: 4 m

Es sind Hindernisse, z.B. in den Weg ragende Gegenstände, vorhanden.

Hindernisse: Blumentopf, Pfosten

Anmerkungen für den Gast: Die Räume der Tourist-Information befinden sich auf der linken Seite des Gebäudes und sind über zwei Stufen erreichbar.

Eingang Tourist-Information Wischhafen Nebeneingang



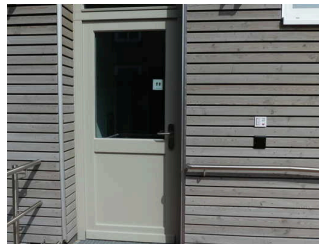
Eingang Tourist-
Information
Wischhafen
Nebeneingang

©Guido Frank

Nebeneingang Tourist-Information Wischhafen



Rampe zum
Nebeneingang und
zum öffentlichen WC
Tourist-Information
Wischhafen



Tür Nebeneingang
zum öffentlichen WC
und zur TI Wischhafen

Der Eingangsbereich ist visuell kontrastreich zur Umgebung abgesetzt.

Der Eingangsbereich ist nicht durch einen taktil wahrnehmbaren Bodenbelagswechsel erkennbar.

Eingangstür

Art der Tür: Einflügel

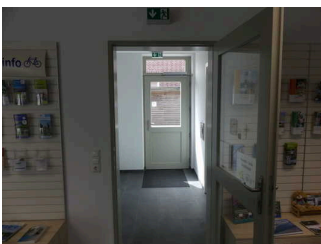
Die Tür wird ohne eigenen Kraftaufwand (Drücker, Lichtschranke, Bewegungsmelder etc.) geöffnet.

Die Tür bzw. der Türrahmen ist visuell kontrastreich zur Umgebung abgesetzt.

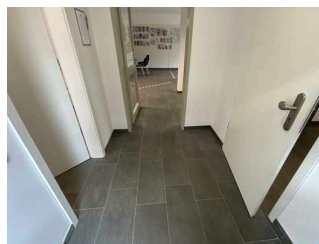
Anmerkungen für den Gast: Der Nebeneingang ist gleichzeitig auch Eingang zu den öffentlichen Sanitäreinrichtungen.

Anmerkungen für den Gast: Der Nebeneingang ist gleichzeitig auch Eingang zu den öffentlichen Sanitäreinrichtungen.

Flur/Weg/Gang innen Nebeneingang Tourist-Information Wischhafen



Blick auf Flur
zwischen
Nebeneingang und
Tür zur Tourist-
Information
Wischhafen.



Flur/Weg/Gang
innen Nebeneingang
Tourist-Information
Wischhafen

©Guido Frank

Länge des Flurs/Weges/Ganges: 3 m

Es sind keine Hindernisse, z.B. in den Weg ragende Gegenstände, vorhanden.

Hindernisse: Zwischentür zur Tourist-Information

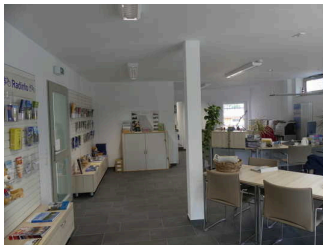
Kundenraum der Tourist-Info



Kundenraum der
Tourist-Info

©Guido Frank

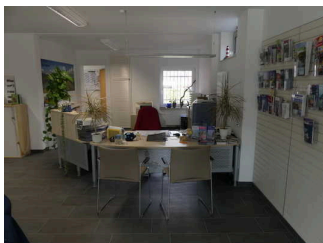
Tourist-Information Wischhafen Kundenraum



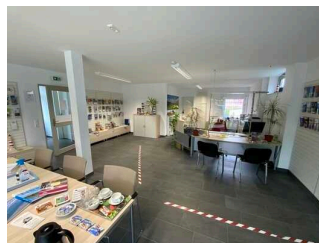
Impression Gasträum
Tourist-Information
Wischhafen



Sitzmöglichkeiten
für Gäste Tourist-
Information
Wischhafen



Beratungscounter
Tourist-Information
Wischhafen



Tourist-Information
Wischhafen
Kundenraum

©Guido Frank

Tür zum Raum

Art der Tür: Einflügel

Die Tür wird mit eigenem Kraftaufwand geöffnet. Die Tür wird durch eine Servicekraft geöffnet.

Die Tür bzw. der Türrahmen ist visuell kontrastreich zur Umgebung abgesetzt.

BREITE des Raums: 8 m

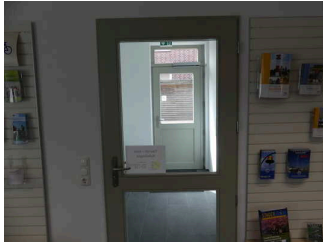
TIEFE des Raums: 6 m

Es sind Hindernisse, z.B. in den Raum ragende Gegenstände, vorhanden.

Hindernisse: Tisch- und Stuhlreihe, sind aber mobil.

Anmerkungen für den Gast: Der Kundenraum kann alternativ über den Nebeneingang, der über eine Rampe verfügt, erreicht werden.

Tür innen zur Tourist-Information Wischhafen Nebeneingang



Innentür
Nebeneingang
Tourist-Information
Wischhafen

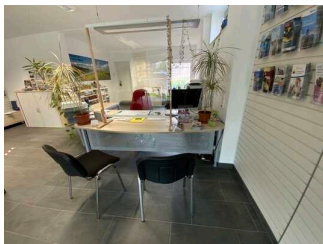
Art der Tür: Einflügel

Die Tür wird durch eine Servicekraft geöffnet.

Die Tür bzw. der Türrahmen ist visuell kontrastreich zur Umgebung abgesetzt.

Glastüren sind nicht mit Sicherheitsmarkierungen gekennzeichnet.

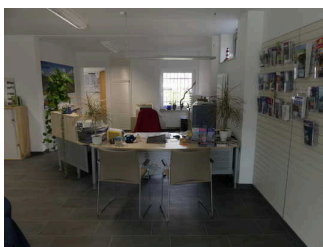
Schalter



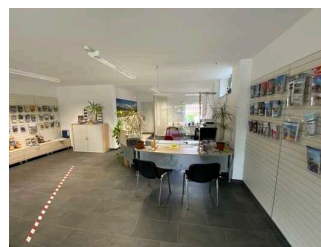
Schalter

©Guido Frank

Beratungscounter Tourist-Information Wischhafen



Beratungstresen
Tourist-Information
Wischhafen



Beratungscounter
Tourist-Information
Wischhafen

©Guido Frank

Die Gehbahn von der Eingangstür zum Schalter/Tresen/zur Kasse ist nicht mit visuell kontrastreichen Markierungen (z.B. Teppich) gekennzeichnet.

Die Gehbahn von der Eingangstür zum Schalter/Tresen/zur Kasse ist nicht mit taktil erfassbaren Markierungen (z.B. Bodenindikatoren) gekennzeichnet.

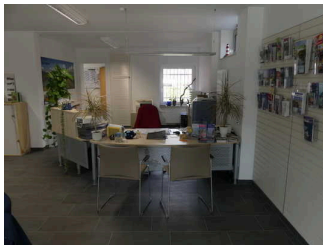
Tourist-Information Wischhafen Kundenraum



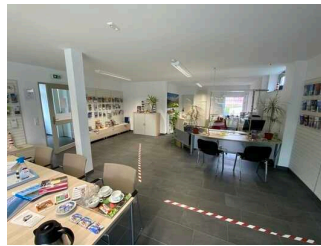
Impression Gasträum
Tourist-Information
Wischhafen



Sitzmöglichkeiten
für Gäste Tourist-
Information
Wischhafen



Beratungscounter
Tourist-Information
Wischhafen



Tourist-Information
Wischhafen
Kundenraum

©Guido Frank

Tür zum Raum

Art der Tür: Einflügel

Die Tür wird mit eigenem Kraftaufwand geöffnet. Die Tür wird durch eine Servicekraft geöffnet.

Die Tür bzw. der Türrahmen ist visuell kontrastreich zur Umgebung abgesetzt.

BREITE des Raums: 8 m

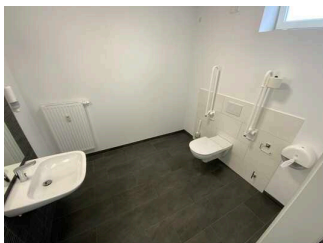
TIEFE des Raums: 6 m

Es sind Hindernisse, z.B. in den Raum ragende Gegenstände, vorhanden.

Hindernisse: Tisch- und Stuhlreihe, sind aber mobil.

Anmerkungen für den Gast: Der Kundenraum kann alternativ über den Nebeneingang, der über eine Rampe verfügt, erreicht werden.

Öffentliches WC



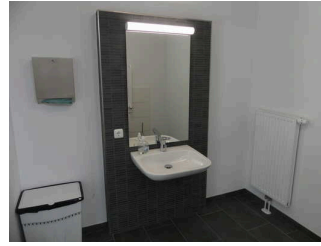
Öffentliches WC

©Guido Frank

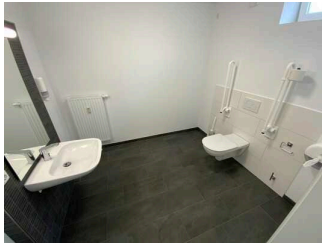
Öffentliches WC



WC mit Haltegriffen
heruntergeklappt



Unterfahrbares
Waschbecken



Öffentliches WC

©Guido Frank



Öffentliches WC

©Guido Frank

Tür zum öffentlichen WC

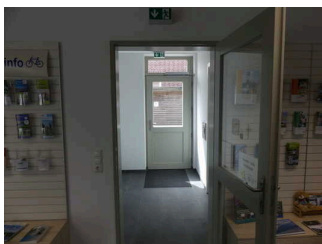
Art der Tür: Einflügel

Die Tür wird ohne eigenen Kraftaufwand (Drücker, Lichtschranke, Bewegungsmelder etc.) geöffnet.

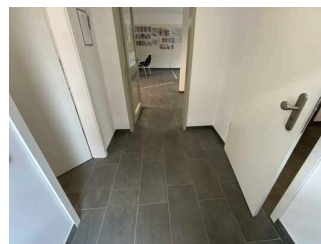
Die Tür bzw. der Türrahmen ist nicht visuell kontrastreich zur Umgebung abgesetzt.

Anmerkungen für den Gast: WC ist kostenpflichtig, Tür öffnet nach Geldeinwurf

Flur/Weg/Gang innen Nebeneingang Tourist-Information Wischhafen



Blick auf Flur
zwischen
Nebeneingang und
Tür zur Tourist-
Information
Wischhafen.



Flur/Weg/Gang
innen Nebeneingang
Tourist-Information
Wischhafen

©Guido Frank

Länge des Flurs/Weges/Ganges: 3 m

Es sind keine Hindernisse, z.B. in den Weg ragende Gegenstände, vorhanden.

Hindernisse: Zwischentür zur Tourist-Information

Hilfsmittel/Alarm/Allgemeines

Alarm / Hilfsmittel

Assistenzhunde (Begleithunde, Blindenführhunde etc.) dürfen in alle relevanten Bereiche/Räume des Betriebes/Angebotes mitgebracht werden.

Visuelle Gestaltung

visuell Gestaltung



Öffnungszeiten am
Haupteingang



Beschilderung
Nebeneingang/WC
und Haupteingang
über das
ServiceCenter
Wischhafen

Die Bedienelemente (z.B. Türgriffe, Lichtschalter, Notruftaster) sind überwiegend taktil erfassbar.

Die Bedienelemente (z.B. Türgriffe, Lichtschalter, Notruftaster) sind teilweise visuell kontrastreich gestaltet.

Die Gehbahnen in Fluren/Wegen/Gängen sind fast überall visuell kontrastreich zur Umgebung abgesetzt.

Die Gehbahnen in Fluren/Wegen/Gängen sind fast überall mit taktil erfassbaren Markierungen gekennzeichnet oder die Wände oder andere bauliche Elemente können fast überall zur Orientierung genutzt werden.

Alle erhobenen und für den Gast nutzbaren Bereiche (Eingangsbereich, Kasse/Tresen, Schlafräume, Flure, Gänge) sind gut, d.h. hell und blendfrei, ausgeleuchtet.

Die Beschilderung ist in gut lesbarer Schrift gestaltet.

Es besteht zwischen Schrift/Piktogramm und Hintergrund ein guter visueller Kontrast.

Informationen sind taktil erfassbar (z.B. Relief- oder Prismenschrift).

Informationen zur Orientierung sind in Schriftform verfügbar. Informationen zur Orientierung sind in fotorealistic Darstellung oder in Form von Piktogrammen verfügbar.