

Tourist-Information Salzgitter – Nebenstelle in der Stadtbibliothek

Marktplatz 11
38259 Salzgitter

Tel: +49 5341 9009940

info@tourismus-salzgitter.de
www.tourismus-salzgitter.de

Informationen für Menschen mit Gehbehinderung und Rollstuhlfahrer

Die Informationen zur Barrierefreiheit wurden am 16. März 2022 im Rahmen des Systems "Reisen für Alle" erhoben.

Detailinformationen zu Treppen, Aufzügen / Treppenliften, Rampen, Automaten und speziellen Türen auf dem Weg zu einzelnen Bereichen finden Sie in der entsprechenden Kategorie.

Fotos zur Einrichtung



Tourist-Information
Salzgitter –
Nebenstelle in der
Stadtbibliothek

©Guido Frank



Tourist-Information
Salzgitter –
Nebenstelle in der
Stadtbibliothek

©Guido Frank



Tourist-Information
Salzgitter –
Nebenstelle in der
Stadtbibliothek

©Guido Frank

Parken



Parken

©Guido Frank

Parkplatz



Parkplatz

©Randolph French



Parkplatz

©Randolph French

Es ist ein Parkplatz vorhanden.

Es ist mindestens 1 Parkplatz für Menschen mit Behinderung vorhanden.

Es gibt 1 Stellplatz/-plätze für Menschen mit Behinderung.

Stellplatzbreite: 350 cm

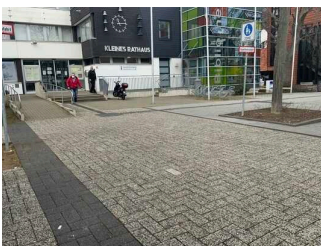
Stellplatzlänge: 500 cm

Der Parkplatz ist von der Oberflächenbeschaffenheit her erschütterungsarm und leicht begeh- und befahrbar (z.B. Asphalt, engfugige Platten, etc.).

Entfernung des Stellplatzes/der Stellplätze für Menschen mit Behinderung zum Eingangsbereich: 20 m

Der Stellplatz / die Stellplätze für Menschen mit Behinderung ist/sind gekennzeichnet.

Weg außen



Weg außen

©Guido Frank

Breite des Weges: 200 cm

Länge des Weges: 20 m

Der Weg ist von der Oberflächenbeschaffenheit her erschütterungsarm und leicht begeh- und befahrbar (z.B. Asphalt, engfugige Platten, etc.).

Maximale Längsneigung des Weges: 0 %

Maximale Längsneigung über eine Strecke von 0 m.

Anmerkungen für den Gast: Der Eingang ist vom Parkplatz aus über eine Treppe (3 Stufen) oder über eine Rampe zu erreichen.

ÖPNV

Bushaltestelle

Die Bushaltestelle "Salzgitter-Bad Bohlweg/Marktplatz" befindet sich in knapp 200 Meter Entfernung. Mit der Linie 611 kommt man z.B. vom Bahnhof Salzgitter-Bad zur Nebenstelle der Tourist-Information in der Stadtbibliothek.

Eingang



Eingang

©Guido Frank

Eingang TI



Eingang TI

©Randolph French



Eingang TI

©Randolph French



Eingang TI

©Guido Frank

Der Eingang / Zugang ins Gebäude ist stufenlos möglich.

Eingangstür

Lichte Breite des Durchgangs: 111 cm

Art der Tür: Einflügel

Die Tür wird ohne eigenen Kraftaufwand (Drücker, Lichtschranke, Bewegungsmelder etc.) geöffnet.

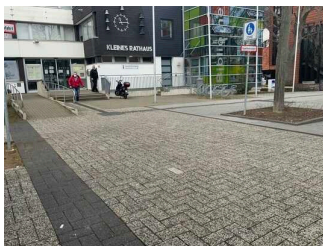
BREITE der kleineren Bewegungsfläche vor/hinter der Tür: 200 cm

TIEFE der kleineren Bewegungsfläche vor/hinter der Tür: 200 cm

Höhe der Türschwelle: 0 cm

Anmerkungen für den Gast: Es sind zwei identische Türen mit den gleichen Maßen im Eingangsbereich vorhanden (Windfang).

Weg außen



Weg außen

©Guido Frank

Breite des Weges: 200 cm

Länge des Weges: 20 m

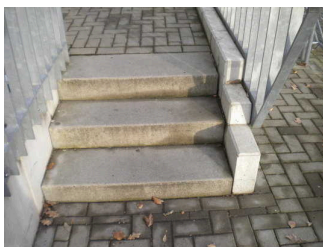
Der Weg ist von der Oberflächenbeschaffenheit her erschütterungsarm und leicht begeh- und befahrbar (z.B. Asphalt, engfugige Platten, etc.).

Maximale Längsneigung des Weges: 0 %

Maximale Längsneigung über eine Strecke von 0 m.

Anmerkungen für den Gast: Der Eingang ist vom Parkplatz aus über eine Treppe (3 Stufen) oder über eine Rampe zu erreichen.

Treppe vor Haupteingang TI



Treppe vor
Haupteingang TI

©Randolph French



Treppe vor
Haupteingang TI

©Randolph French

Vorhandene Schwellen/Stufen: 3

Höhe der Schwellen/Stufen: 15 cm

Die Treppe hat gerade Läufe.

Die Treppe hat beidseitige Handläufe.

Anmerkungen für den Gast: Der Handlauf wird oben an der Treppe einseitig (rechts) 3 m weitergeführt.

Rampe vor dem Gebäude



Rampe vor dem
Gebäude

©Guido Frank

Maximale Längsneigung der Rampe: 7 %

Geringste nutzbare Laufbreite: 137 cm

Länge des längsten Rampenlaufs: 9 m

Mindestlänge der Zwischenpodeste: 150 cm

Die Rampe hat einschließlich ggf. vorhandener Podeste eine Gesamtlänge von 9 m.

Die Rampe hat beidseitige Handläufe.

Die Handläufe werden am Anfang und Ende nicht waagrecht weitergeführt.

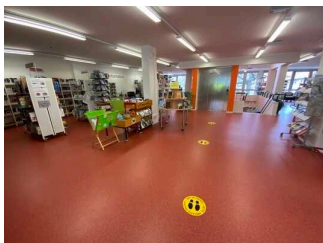
BREITE der Bewegungsfläche vor der Rampe: 200 cm

TIEFE der Bewegungsfläche vor der Rampe: 200 cm

BREITE der Bewegungsfläche am Ende der Rampe: 200 cm

TIEFE der Bewegungsfläche am Ende der Rampe: 200 cm

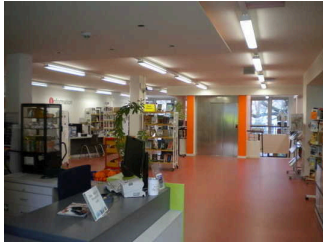
Kundenraum



Kundenraum

©Guido Frank

Bibliotheksraum EG



Raum

©Randolph French

BREITE des Raums: 14,2 m

TIEFE des Raums: 24 m

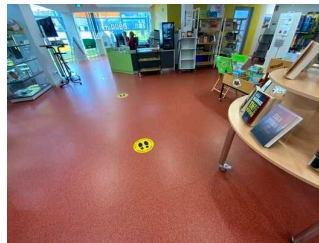
Breite des schmalsten Durchgangs im Raum: 183 cm

Weg vom Eingang zum Beratungscounter TI



Weg vom Eingang zum Beratungscounter TI

©Randolph French



Weg vom Eingang zum Beratungscounter TI

©Guido Frank

Länge des Flurs/Weges/Ganges: 15 m

Mindestbreite des Flurs/Weges/Ganges: 200 cm

Die Breite des Weges/Flures ist nicht eingeschränkt.

Schalter



Schalter

©Guido Frank

Schalter/Tresen/Kasse

Counter TI



Counter TI

©Guido Frank

BREITE der Bewegungsfläche vor dem Schalter/Tresen/der Kasse: 200 cm

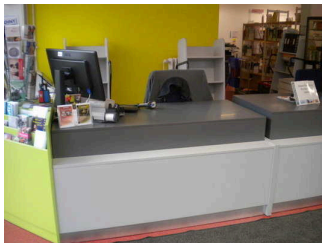
TIEFE der Bewegungsfläche vor dem Schalter/Tresen/der Kasse: 200 cm

Der Schalter/Tresen/die Kasse ist an der höchsten Stelle 74 cm hoch.

Der Schalter/Tresen/die Kasse ist an der niedrigsten Stelle 74 cm hoch.

Es ist eine andere, gleichwertige Kommunikationsmöglichkeit im Sitzen vorhanden.

Counter Bibliothek/Kasse



Counter Bibliothek/
Kasse

©Randolph French

BREITE der Bewegungsfläche vor dem Schalter/Tresen/der Kasse: 200 cm

TIEFE der Bewegungsfläche vor dem Schalter/Tresen/der Kasse: 200 cm

Der Schalter/Tresen/die Kasse ist an der höchsten Stelle 110 cm hoch.

Der Schalter/Tresen/die Kasse ist an der niedrigsten Stelle 69 cm hoch.

Es ist eine andere, gleichwertige Kommunikationsmöglichkeit im Sitzen vorhanden.

Anmerkungen für den Gast: Der Counter direkt am Eingang wird von Gästen der TI nur bei Bezahlvorgängen genutzt. Der Counter ist höhenverstellbar!

Bibliotheksraum EG



Raum

©Randolph French

BREITE des Raums: 14,2 m

TIEFE des Raums: 24 m

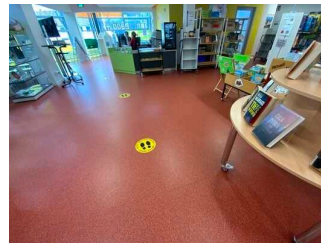
Breite des schmalsten Durchgangs im Raum: 183 cm

Weg vom Eingang zum Beratungscounter TI



Weg vom
Eingang zum
Beratungscounter TI

©Randolph French



Weg vom
Eingang zum
Beratungscounter TI

©Guido Frank

Länge des Flurs/Weges/Ganges: 15 m

Mindestbreite des Flurs/Weges/Ganges: 200 cm

Die Breite des Weges/Flures ist nicht eingeschränkt.

Öffentliches WC



Öffentliches WC

©Guido Frank

Bibliotheksraum EG



Raum

©Randolph French

BREITE des Raums: 14,2 m

TIEFE des Raums: 24 m

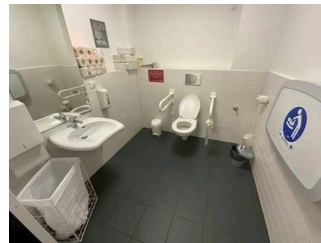
Breite des schmalsten Durchgangs im Raum: 183 cm

Öffentliches WC



Öffentliches WC

©Randolph French



Öffentliches WC

©Guido Frank

Tür zum öffentlichen WC

Lichte Breite des Durchgangs: 94 cm

Art der Tür: Einflügel

Die Tür wird mit eigenem Kraftaufwand geöffnet.

BREITE der kleineren Bewegungsfläche vor/hinter der Tür: 139 cm

TIEFE der kleineren Bewegungsfläche vor/hinter der Tür: 148 cm

Höhe der Türschwelle: 0 cm

Die Tür öffnet nach außen.

Die WC-Tür ist ohne Schlüssel zu öffnen.

WC

Es ist ein Unisex-WC vorhanden.

Es ist ein WC für Menschen mit Behinderung vorhanden.

Tiefe der WC-Schüssel: 70 cm

BREITE der Bewegungsfläche LINKS neben dem WC: 86 cm

TIEFE der Bewegungsfläche LINKS neben dem WC: 70 cm

BREITE der Bewegungsfläche RECHTS neben dem WC: 70 cm

TIEFE der Bewegungsfläche RECHTS neben dem WC: 70 cm

BREITE der Bewegungsfläche vor dem WC: 150 cm

TIEFE der Bewegungsfläche vor dem WC: 150 cm

Höhe des Toilettensitzes: 49 cm

Es ist ein Haltegriff links vom WC vorhanden.

Höhe des linken Haltegriffes: 85 cm

Länge des linken Haltegriffes: 60 cm

Der Haltegriff links vom WC ist hochklappbar.

Es ist ein Haltegriff rechts vom WC vorhanden.

Höhe des rechten Haltegriffes: 85 cm

Länge des rechten Haltegriffes: 60 cm

Der Haltegriff rechts vom WC ist hochklappbar.

Es sind links und rechts vom WC Haltegriffe vorhanden.

Der Abstand zwischen dem linken und dem rechten Haltegriff beträgt 70 cm.

Waschbecken

BREITE der Bewegungsfläche vor dem Waschbecken: 150 cm

TIEFE der Bewegungsfläche vor dem Waschbecken: 150 cm

Höhe des Waschbeckens (Oberkante vorne): 79 cm

Das Waschbecken ist unterfahrbar in einer Höhe von 67 cm und einer Tiefe von mindestens 30 cm.

Der Spiegel ist im Stehen und Sitzen einsehbar.

Es ist eine Schnur als Alarmauslöser vorhanden.

Höhe des Alarmauslösers vom Boden: 40 cm

Weg vom Counter zum WC



Weg vom Counter zum WC

©Randolph French



Weg vom Counter zum WC

©Randolph French

Länge des Flurs/Weges/Ganges: 10 m

Mindestbreite des Flurs/Weges/Ganges: 150 cm

Vorhandene Durchgänge sind mindestens 88 cm breit.

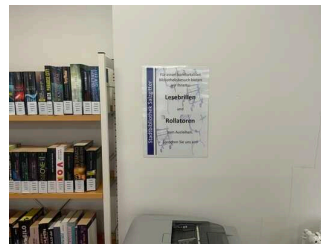
Hilfsmittel

Alarm/Hilfsmittel – Erstgespräch



Alarm/Hilfsmittel – Erstgespräch

©Randolph French



Alarm/Hilfsmittel – Erstgespräch

©Guido Frank



Alarm/Hilfsmittel – Erstgespräch

©Guido Frank

Assistenzhunde (Begleithunde, Blindenführhunde etc.) dürfen in alle relevanten Bereiche/Räume des Betriebes/Angebotes mitgebracht werden.

Es werden Hilfsmittel angeboten.

Rollator, Lesehilfen (Lesebrille, Lupen etc.),