
Maritime Erlebniswelt Papenburg mit Tourist-Information

Ölmühlenweg 21
26871 Papenburg

Tel: +49 4961 820

info@papenburg.de
www.papenburg.de

Informationen für Menschen mit Hörbehinderung und gehörlose Menschen

Die Informationen zur Barrierefreiheit wurden am 7. März 2022 im Rahmen des Systems "Reisen für Alle" erhoben.

Detailinformationen zu Treppen, Aufzügen / Treppenliften, Rampen, Automaten und speziellen Türen auf dem Weg zu einzelnen Bereichen finden Sie in der entsprechenden Kategorie.

Fotos zur Einrichtung



Maritime Erlebniswelt
Papenburg mit
Tourist-Information

©Joke Pouliart



Maritime Erlebniswelt
Papenburg mit
Tourist-Information

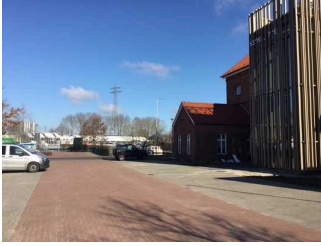
©Joke Pouliart



Maritime Erlebniswelt
Papenburg mit
Tourist-Information

©Joke Pouliart

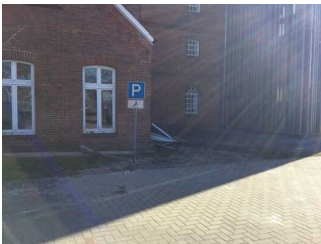
Parken



Parken

©Joke Pouliart

Parkplatz



Parkplatz

©Joke Pouliart



Parkplatz

©Joke Pouliart



Parkplatz

©Joke Pouliart

Es ist ein Parkplatz vorhanden.

Es ist mindestens 1 Parkplatz für Menschen mit Behinderung vorhanden.

Es gibt 1 Stellplatz/-plätze für Menschen mit Behinderung.

Stellplatzbreite: 360 cm

Stellplatzlänge: 500 cm

Entfernung des Stellplatzes/der Stellplätze für Menschen mit Behinderung zum Eingangsbereich: 100 m

Der Stellplatz / die Stellplätze für Menschen mit Behinderung ist/sind gekennzeichnet.

ÖPNV



ÖPNV

©Joke Pouliart

Bussteig



Bussteig

©Joke Pouliart



Bussteig

©Joke Pouliart



Bussteig

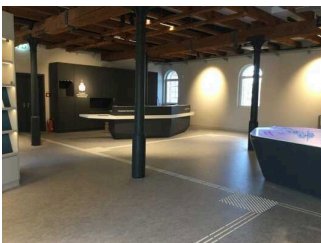
©Joke Pouliart

Es gibt eine Haltestelle des öffentlichen Personennahverkehrs (ÖPNV) in max. 100m Entfernung vom Eingang/Zugang.

Entfernung der Haltestelle für Menschen mit Behinderung zum Eingangsbereich: 30 m

Schriftliche Haltestelleninformationen sind vorhanden.

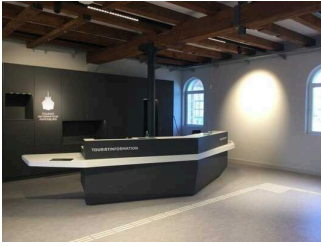
Kasse / Ticketschalter



Kasse / Ticketschalter

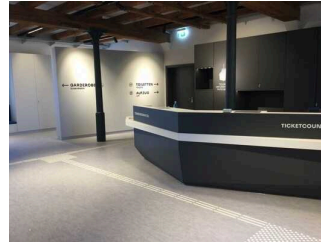
©Joke Pouliart

Schalter für Ticket und Touristinformation



Schalter für
Ticket und
Touristinformation

©Joke Pouliart



Schalter für
Ticket und
Touristinformation

©Joke Pouliart



Schalter für
Ticket und
Touristinformation

©Joke Pouliart

Das Kassendisplay/die Preisangabe an der Kasse ist gut erkennbar (z.B. groß oder schwenkbar).

Ausstellungsräume Erdgeschoss



Ausstellungsräume
Erdgeschoss

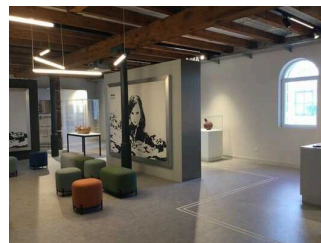
©Joke Pouliart

Ausstellungsraum Erdgeschoss



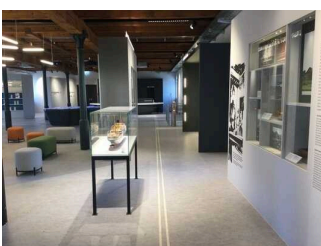
Ausstellungsraum
Erdgeschoss

©Joke Pouliart



Ausstellungsraum
Erdgeschoss

©Joke Pouliart



Ausstellungsraum
Erdgeschoss

©Joke Pouliart

Informationen werden schriftlich vermittelt. Informationen werden in leichter Sprache bereitgestellt. Es gibt akustische Informationen.

Sonstige technische Möglichkeiten der Informationsvermittlung: App gesteuert Tour mit Multimedia Guide

Station/Objekt/Exponat außen

Station/Objekt Entdeckerroute Stadtgeschichte



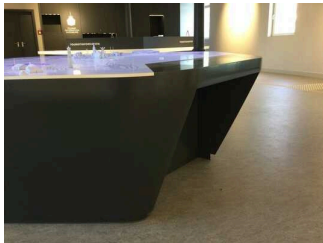
Station/Objekt
Entdeckerroute
Stadtgeschichte

©Joke Pouliart



Station/Objekt
Entdeckerroute
Stadtgeschichte

©Joke Pouliart



Station/Objekt
Entdeckerroute
Stadtgeschichte

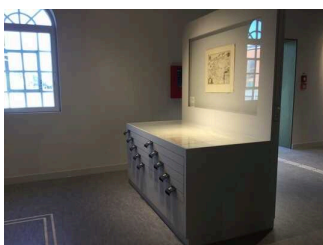
©Joke Pouliart

Die Exponate sind gut ausgeleuchtet.

Die Informationen werden schriftlich vermittelt. Informationen sind fotorealistisch dargestellt. Informationen werden in Leichter Sprache bereitgestellt. Es gibt akustische Informationen.

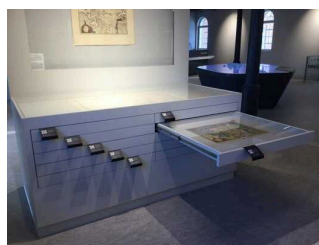
Multimedia-Guide QR-Codes Apps

Station/Objekt Landkarten



Station/Objekt
Landkarten

©Joke Pouliart



Station/Objekt
Landkarten

©Joke Pouliart



Station/Objekt Landkarten

©Joke Pouliart

Die Exponate sind gut ausgeleuchtet.

Die Informationen werden schriftlich vermittelt. Es gibt akustische Informationen. Informationen sind fotorealistisch dargestellt.

QR-Codes Multimedia-Guide Apps

Ausstellungsräume 1. OG



Ausstellungsräume 1. OG

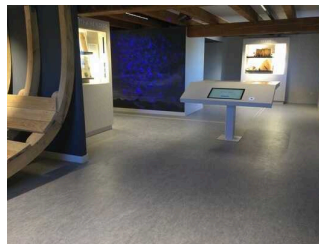
©Joke Pouliart

Ausstellungsraum 1. OG Schiffbau



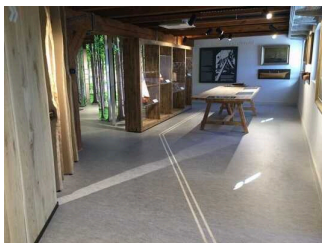
Ausstellungsraum/ weitläufiger Raum im 1. OG Bereich Schiffbau

©Joke Pouliart



Ausstellungsraum/ weitläufiger Raum im 1. OG Bereich Schiffbau

©Joke Pouliart



Ausstellungsraum/ weitläufiger Raum im 1. OG Bereich Schiffbau

©Joke Pouliart

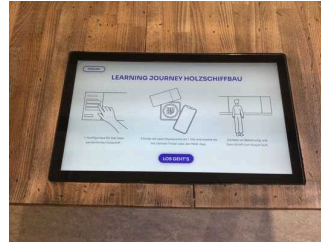
Informationen werden schriftlich vermittelt. Es gibt akustische Informationen. Informationen werden in leichter Sprache bereitgestellt. Informationen sind fotorealistisch dargestellt.

Station/Objekt Lerne Schiffsbau



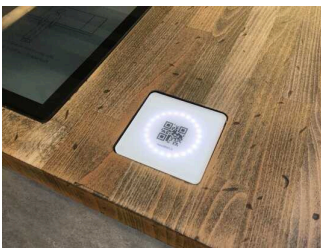
Station/Objekt Lerne Schiffsbau

©Joke Pouliart



Station/Objekt Lerne Schiffsbau

©Joke Pouliart



Station/Objekt Lerne Schiffsbau

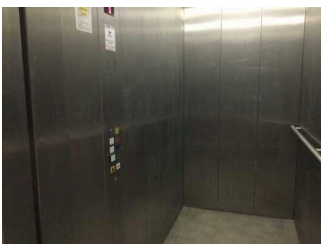
©Joke Pouliart

Die Exponate sind gut ausgeleuchtet.

Die Informationen werden schriftlich vermittelt. Es gibt akustische Informationen. Informationen sind fotorealistisch dargestellt.

QR-Codes Multimedia-Guide Apps

Aufzug



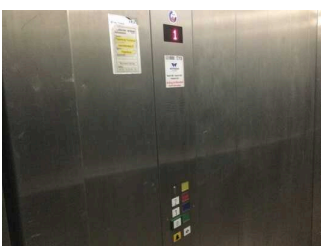
Aufzug

©Joke Pouliart



Aufzug

©Joke Pouliart

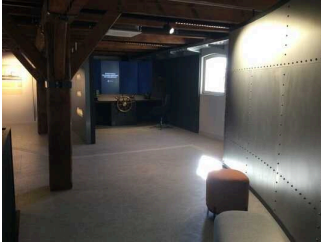


Aufzug

©Joke Pouliart

Ein abgehender Notruf im Aufzug wird akustisch bestätigt, z.B. durch eine Gegensprechanlage.

Ausstellungsräume 2.OG



Ausstellungsräume
2.OG

©Joke Pouliart

Ausstellungsraum Stahlschiffbau



Ausstellungsraum
Stahlschiffbau

©Joke Pouliart



Ausstellungsraum
Stahlschiffbau

©Joke Pouliart



Ausstellungsraum
Stahlschiffbau

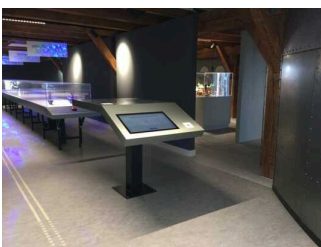
©Joke Pouliart

Informationen werden schriftlich vermittelt. Es gibt akustische Informationen. Informationen werden in leichter Sprache bereitgestellt. Informationen sind fotorealistisch dargestellt.

Sonstige technische Möglichkeiten der Informationsvermittlung: App und Multimedia Guide

Station/Objekt/Exponat außen

Station/Objekt Stahlschiffbau



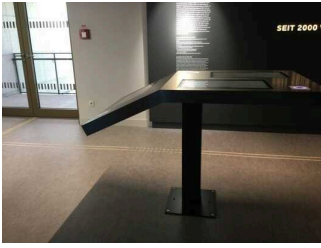
Station/Objekt
Stahlschiffbau

©Joke Pouliart



Station/Objekt
Stahlschiffbau

©Joke Pouliart



Station/Objekt Stahlschiffsbau

©Joke Pouliart



Station/Objekt Stahlschiffsbau

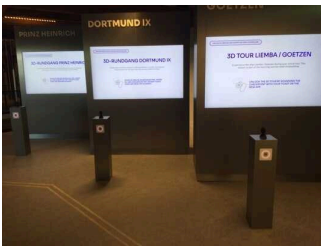
©Joke Pouliart

Die Exponate sind gut ausgeleuchtet.

Die Informationen werden schriftlich vermittelt. Es gibt akustische Informationen.

QR-Codes Multimedia-Guide Apps

Station/Objekt 3D Rundgänge



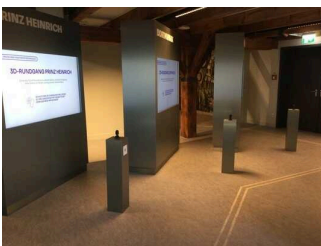
Station/Objekt 3D Rundgänge

©Joke Pouliart



Station/Objekt 3D Rundgänge

©Joke Pouliart



Station/Objekt 3D Rundgänge

©Joke Pouliart

Die Exponate sind gut ausgeleuchtet.

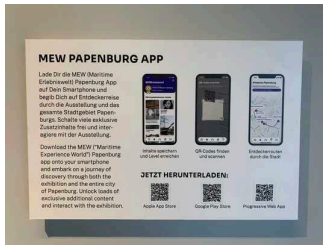
Die Informationen werden schriftlich vermittelt. Es gibt akustische Informationen. Informationen sind fotorealistisch dargestellt.

QR-Codes Multimedia-Guide Apps

Sonstige technische Möglichkeiten der Informationsvermittlung: Joystick Steuerung durch verschiedene Schiffe

Führungen

Führung



Führung

©Joke Pouliart

Es werden Führungen für Menschen mit Hörbehinderung angeboten.

Die Gästeführer sind so ausgebildet, dass Menschen mit Hörbehinderung an jeder Führung teilnehmen können.

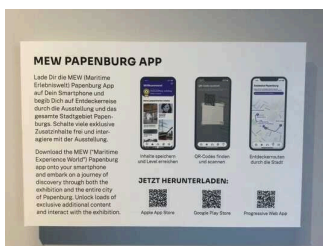
Es ist eine Voranmeldung für die Führung notwendig.

Angebote Hilfsmittel: Für die Ausstellung wurde eine eigene App / Multimedia-Guide entwickelt. Die App kann auch ausserhalb der Ausstellung zur Entdeckung der Stadt Papenburg genutzt werden.
<https://apps.apple.com/ie/app/maritime-erlebniswelt/id1585983818>

Keine Videos in Gebärdensprache

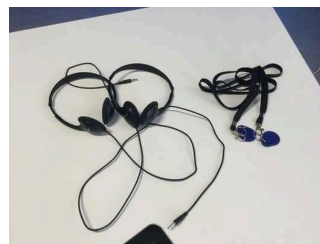
Hilfsmittel

Alarm/Hilfsmittel



Alarm/Hilfsmittel

©Joke Pouliart



Alarm/Hilfsmittel

©Joke Pouliart

Es gibt einen Alarm.

Der Alarm ist im gesamten Gebäude/Objekt optisch deutlich wahrnehmbar.

Aufzug: EG/1. und 2. OG

Ein abgehender Notruf im Aufzug wird akustisch bestätigt, z.B. durch eine Gegensprechanlage.

Es gibt keine induktive Höranlage am Schalter/Tresen/an der Rezeption.

Es werden Hilfsmittel angeboten.

Audioguides

QR-Code vorhanden. Multimedia-Guide vorhanden. Apps vorhanden.