
Maritime Erlebniswelt Papenburg mit Tourist-Information

Ölmühlenweg 21
26871 Papenburg

Tel: +49 4961 820

info@papenburg.de
www.papenburg.de

Informationen für Gäste mit kognitiven Beeinträchtigungen

Die Informationen zur Barrierefreiheit wurden am 7. März 2022 im Rahmen des Systems "Reisen für Alle" erhoben.

Fotos zur Einrichtung



Maritime Erlebniswelt
Papenburg mit
Tourist-Information

©Joke Pouliart



Maritime Erlebniswelt
Papenburg mit
Tourist-Information

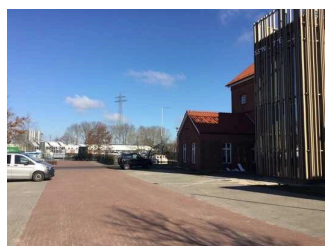
©Joke Pouliart



Maritime Erlebniswelt
Papenburg mit
Tourist-Information

©Joke Pouliart

Parken



Parken

©Joke Pouliart

Parkplatz



Parkplatz

©Joke Pouliart



Parkplatz

©Joke Pouliart



Parkplatz

©Joke Pouliart

Es ist ein Parkplatz vorhanden.

Es ist mindestens 1 Parkplatz für Menschen mit Behinderung vorhanden.

Es gibt 1 Stellplatz/-plätze für Menschen mit Behinderung.

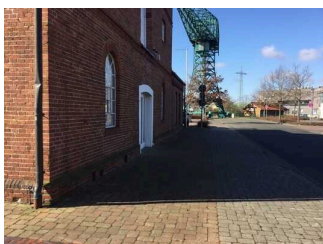
Stellplatzbreite: 360 cm

Stellplatzlänge: 500 cm

Entfernung des Stellplatzes/der Stellplätze für Menschen mit Behinderung zum Eingangsbereich: 100 m

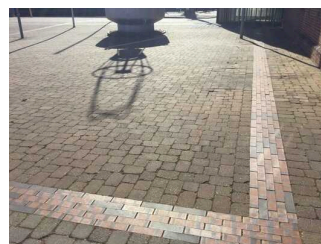
Der Stellplatz / die Stellplätze für Menschen mit Behinderung ist/sind gekennzeichnet.

Weg außen vom Parkplatz für Menschen mit Behinderung zum Eingangsbereich



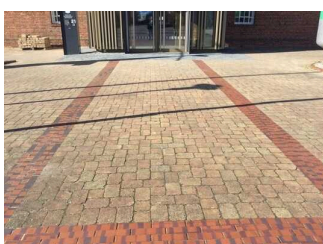
Weg außen vom
Parkplatz für
Menschen mit
Behinderung zum
Eingangsbereich

©Joke Pouliart



Weg außen vom
Parkplatz für
Menschen mit
Behinderung zum
Eingangsbereich

©Joke Pouliart



Weg außen vom
Parkplatz für
Menschen mit
Behinderung zum
Eingangsbereich

©Joke Pouliart

Das Ziel des Weges ist in Sichtweite.

ÖPNV



ÖPNV

©Joke Pouliart

Bussteig



Bussteig

©Joke Pouliart



Bussteig

©Joke Pouliart



Bussteig

©Joke Pouliart

Es gibt eine Haltestelle des öffentlichen Personennahverkehrs (ÖPNV) in max. 100m Entfernung vom Eingang/Zugang.

Entfernung der Haltestelle für Menschen mit Behinderung zum Eingangsbereich: 30 m

Schriftliche Haltestelleninformationen sind vorhanden.

Es sind keine akustischen Haltestelleninformationen vorhanden.

Die Haltestelle ist nicht bildhaft gekennzeichnet.

Die verschiedenen Verkehrslinien sind nicht farblich unterschiedlich gekennzeichnet.

Die verschiedenen Verkehrslinien sind nicht durch Symbole unterschiedlich gekennzeichnet.

Weg außen zwischen Bussteig und Eingangsbereich

Das Ziel des Weges ist in Sichtweite.

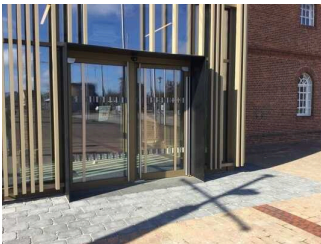
Eingang



Eingang

©Joke Pouliart

Eingangsbereich



Eingangsbereich

©Joke Pouliart



Eingangsbereich

©Joke Pouliart



Eingangsbereich

©Joke Pouliart

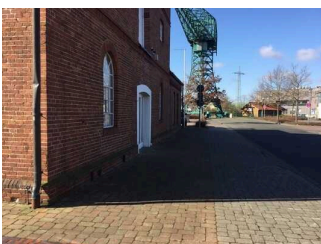
Name bzw. Logo des Betriebes/der Einrichtung sind von außen klar erkennbar.

Weg außen

Weg außen zwischen Bussteig und Eingangsbereich

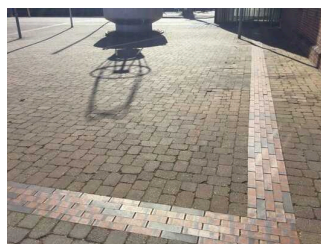
Das Ziel des Weges ist in Sichtweite.

Weg außen vom Parkplatz für Menschen mit Behinderung zum Eingangsbereich



Weg außen vom
Parkplatz für
Menschen mit
Behinderung zum
Eingangsbereich

©Joke Pouliart



Weg außen vom
Parkplatz für
Menschen mit
Behinderung zum
Eingangsbereich

©Joke Pouliart

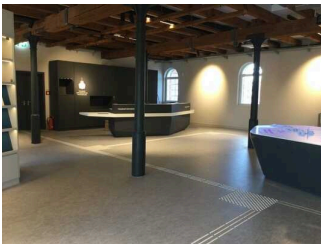


Weg außen vom
Parkplatz für
Menschen mit
Behinderung zum
Eingangsbereich

©Joke Pouliart

Das Ziel des Weges ist in Sichtweite.

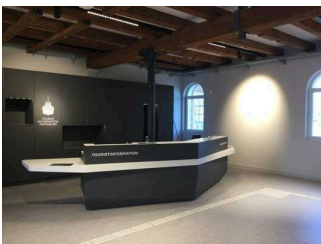
Kasse / Ticketschalter



Kasse / Ticketschalter

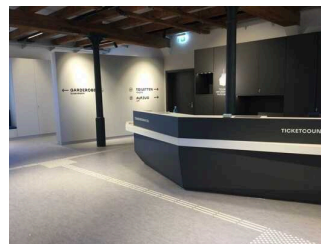
©Joke Pouliart

Schalter für Ticket und Touristinformation



Schalter für
Ticket und
Touristinformation

©Joke Pouliart



Schalter für
Ticket und
Touristinformation

©Joke Pouliart

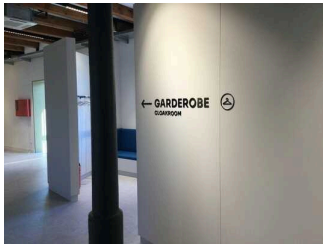


Schalter für
Ticket und
Touristinformation

©Joke Pouliart

Der Schalter/Tresen/die Kasse ist von der Eingangstür aus direkt sichtbar.

Garderobe



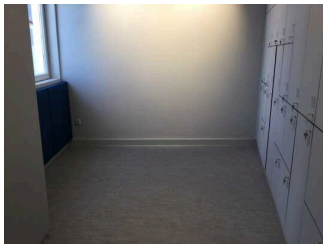
Garderobe

©Joke Pouliart



Garderobe

©Joke Pouliart



Garderobe

©Joke Pouliart



Garderobe

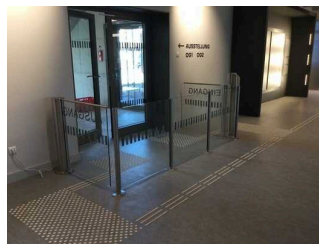
©Joke Pouliart

Wege im Foyer und zum Ausstellungsbereich im Erdgeschoss



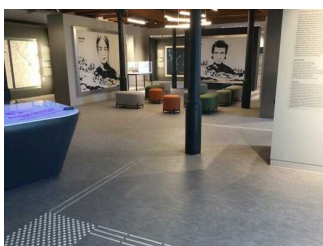
Wege im Foyer
und zum
Ausstellungsbereich im
Erdgeschoss

©Joke Pouliart



Wege im Foyer
und zum
Ausstellungsbereich im
Erdgeschoss

©Joke Pouliart



Wege im Foyer
und zum
Ausstellungsbereich im
Erdgeschoss

©Joke Pouliart

Länge des Flurs/Weges/Ganges: 10 m

Das Ziel des Weges ist in Sichtweite. Es gibt ein unterbrechungsfreies Wegeleitsystem.

Ausstellungsräume Erdgeschoss



Ausstellungsräume
Erdgeschoss

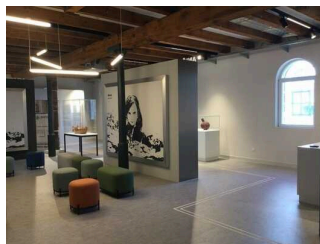
©Joke Pouliart

Ausstellungsraum Erdgeschoss



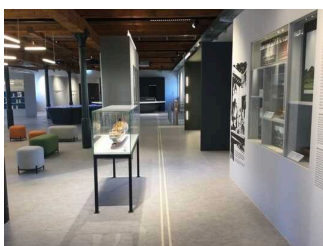
Ausstellungsraum
Erdgeschoss

©Joke Pouliart



Ausstellungsraum
Erdgeschoss

©Joke Pouliart



Ausstellungsraum
Erdgeschoss

©Joke Pouliart

Informationen werden schriftlich vermittelt. Informationen werden in leichter Sprache bereitgestellt. Es gibt akustische Informationen.

Sonstige technische Möglichkeiten der Informationsvermittlung: App gesteuert Tour mit Multimedia Guide

Station/Objekt/Exponat außen

Station/Objekt Entdeckerroute Stadtgeschichte



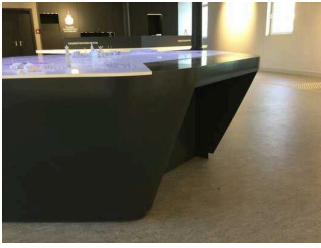
Station/Objekt
Entdeckerroute
Stadtgeschichte

©Joke Pouliart



Station/Objekt
Entdeckerroute
Stadtgeschichte

©Joke Pouliart

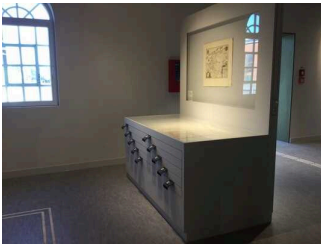


Station/Objekt
Entdeckerroute
Stadtgeschichte

©Joke Pouliart

Multimedia-Guide QR-Codes Apps

Station/Objekt Landkarten



Station/Objekt
Landkarten

©Joke Pouliart



Station/Objekt
Landkarten

©Joke Pouliart



Station/Objekt
Landkarten

©Joke Pouliart

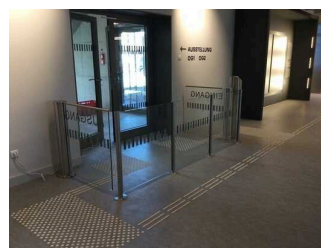
QR-Codes Multimedia-Guide Apps

Wege im Foyer und zum Ausstellungsbereich im Erdgeschoss



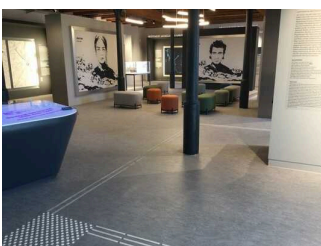
Wege im Foyer
und zum
Ausstellungsbereich im
Erdgeschoss

©Joke Pouliart



Wege im Foyer
und zum
Ausstellungsbereich im
Erdgeschoss

©Joke Pouliart



Wege im Foyer
und zum
Ausstellungsbereich im
Erdgeschoss

©Joke Pouliart

Länge des Flurs/Weges/Ganges: 10 m

Das Ziel des Weges ist in Sichtweite. Es gibt ein unterbrechungsfreies Wegeleitsystem.

Tür zwischen Treppenhaus und Ausstellungsräumen im OG sowie im 1. und 2. OG



Tür zwischen Treppenhaus und Ausstellungsräumen im OG sowie im 1. und 2. OG

©Joke Pouliart



Tür zwischen Treppenhaus und Ausstellungsräumen im OG sowie im 1. und 2. OG

©Joke Pouliart



Tür zwischen Treppenhaus und Ausstellungsräumen im OG sowie im 1. und 2. OG

©Joke Pouliart

Glastüren sind mit Sicherheitsmarkierungen in Höhe von 40–70 cm und 120–160 cm gekennzeichnet.

Ausstellungsräume 1. OG



Ausstellungsräume 1. OG

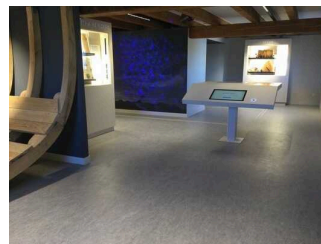
©Joke Pouliart

Ausstellungsraum 1. OG Schiffbau



Ausstellungsraum/ weitläufiger Raum im 1. OG Bereich Schiffbau

©Joke Pouliart



Ausstellungsraum/ weitläufiger Raum im 1. OG Bereich Schiffbau

©Joke Pouliart



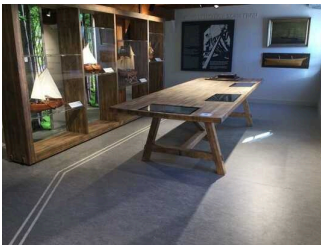
Ausstellungsraum/
weitläufiger Raum
im 1. OG Bereich
Schiffbau

©Joke Pouliart

Informationen werden schriftlich vermittelt. Es gibt akustische Informationen. Informationen werden in leichter Sprache bereitgestellt. Informationen sind fotorealistisch dargestellt.

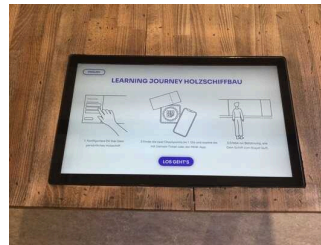
Sonstige technische Möglichkeiten der Informationsvermittlung: App und Multimedia Guide

Station/Objekt Lerne Schiffsbau



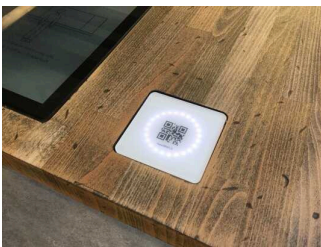
Station/Objekt Lerne
Schiffsbau

©Joke Pouliart



Station/Objekt Lerne
Schiffsbau

©Joke Pouliart

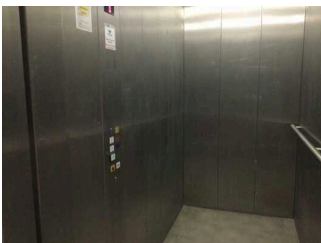


Station/Objekt Lerne
Schiffsbau

©Joke Pouliart

QR-Codes Multimedia-Guide Apps

Aufzug



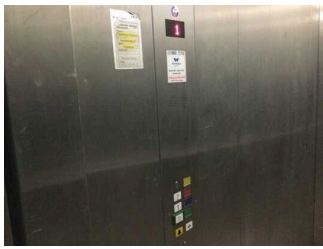
Aufzug

©Joke Pouliart



Aufzug

©Joke Pouliart



Aufzug

©Joke Pouliart

Die Bedienelemente bzw. die Beschilderung sind weder bildhaft noch farblich gestaltet.

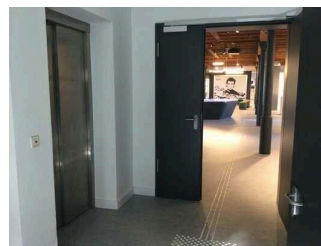
Flur/Weg/Gang innen

Flur zwischen Foyer, WC für Menschen mit Behinderung und Aufzug



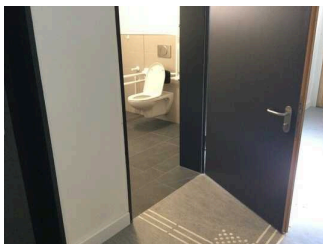
Flur zwischen Foyer,
WC für Menschen
mit Behinderung und
Aufzug

©Joke Pouliart



Flur zwischen Foyer,
WC für Menschen
mit Behinderung und
Aufzug

©Joke Pouliart



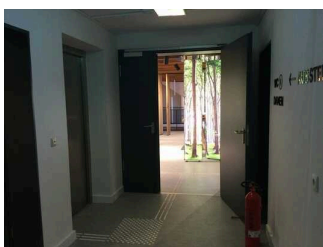
Flur zwischen Foyer,
WC für Menschen
mit Behinderung und
Aufzug

©Joke Pouliart

Länge des Flurs/Weges/Ganges: 3 m

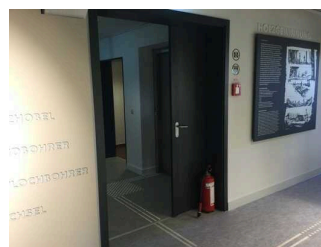
Das Ziel des Weges ist in Sichtweite. Es gibt ein unterbrechungsfreies Wegeleitsystem. Es sind Wegezeichen in sichtbarem Abstand vorhanden.

Flur vor der Aufzug im 1. und 2. OG



Flur vor der Aufzug im
1. und 2. OG

©Joke Pouliart



Flur vor der Aufzug im
1. und 2. OG

©Joke Pouliart



Flur vor der Aufzug im
1. und 2. OG

©Joke Pouliart

Länge des Flurs/Weges/Ganges: 500 m

Das Ziel des Weges ist in Sichtweite. Es gibt ein unterbrechungsfreies Wegeleitsystem. Es sind Wegezeichen in sichtbarem Abstand vorhanden.

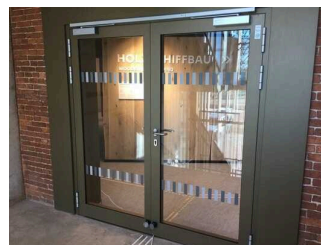
Tür

Tür zwischen Treppenhaus und Ausstellungsräumen im OG sowie im 1. und 2. OG



Tür zwischen
Treppenhaus und
Ausstellungsräumen
im OG sowie im 1. und
2. OG

©Joke Pouliart



Tür zwischen
Treppenhaus und
Ausstellungsräumen
im OG sowie im 1. und
2. OG

©Joke Pouliart



Tür zwischen
Treppenhaus und
Ausstellungsräumen
im OG sowie im 1. und
2. OG

©Joke Pouliart

Glastüren sind mit Sicherheitsmarkierungen in Höhe von 40–70 cm und 120–160 cm gekennzeichnet.

Zugangskontrolle zwischen Foyer und Treppenhaus



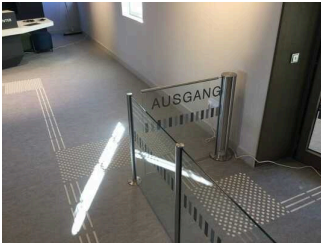
Zugangskontrolle
zwischen Foyer und
Treppenhaus

©Joke Pouliart



Zugangskontrolle
zwischen Foyer und
Treppenhaus

©Joke Pouliart

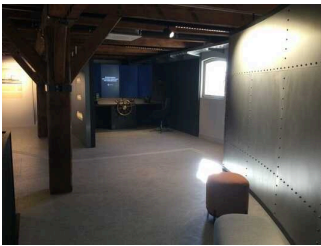


Zugangskontrolle zwischen Foyer und Treppenhaus

©Joke Pouliart

Glastüren sind mit Sicherheitsmarkierungen in Höhe von 40–70 cm und 120–160 cm gekennzeichnet.

Ausstellungsräume 2.OG



Ausstellungsräume 2.OG

©Joke Pouliart

Ausstellungsraum Stahlschiffbau



Ausstellungsraum Stahlschiffbau

©Joke Pouliart



Ausstellungsraum Stahlschiffbau

©Joke Pouliart



Ausstellungsraum Stahlschiffbau

©Joke Pouliart

Informationen werden schriftlich vermittelt. Es gibt akustische Informationen. Informationen werden in leichter Sprache bereitgestellt. Informationen sind fotorealistisch dargestellt.

Sonstige technische Möglichkeiten der Informationsvermittlung: App und Multimedia Guide

Station/Objekt/Exponat außen

Station/Objekt Stahlschiffsbau



Station/Objekt
Stahlschiffsbau

©Joke Pouliart



Station/Objekt
Stahlschiffsbau

©Joke Pouliart



Station/Objekt
Stahlschiffsbau

©Joke Pouliart

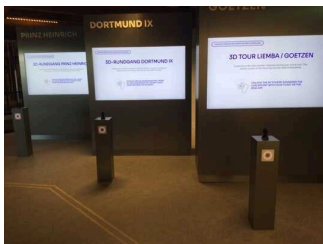


Station/Objekt
Stahlschiffsbau

©Joke Pouliart

QR-Codes Multimedia-Guide Apps

Station/Objekt 3D Rundgänge



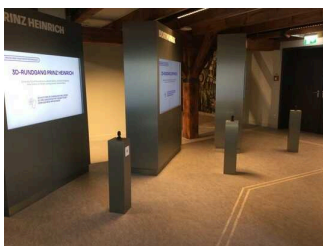
Station/Objekt 3D
Rundgänge

©Joke Pouliart



Station/Objekt 3D
Rundgänge

©Joke Pouliart



Station/Objekt 3D
Rundgänge

©Joke Pouliart

QR-Codes Multimedia-Guide Apps

Sonstige technische Möglichkeiten der Informationsvermittlung: Joystick Steuerung durch verschiedene Schiffe

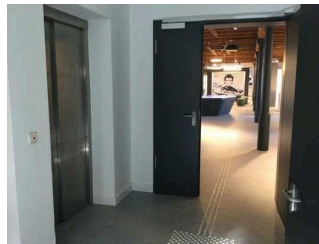
Flur/Weg/Gang innen

Flur zwischen Foyer, WC für Menschen mit Behinderung und Aufzug



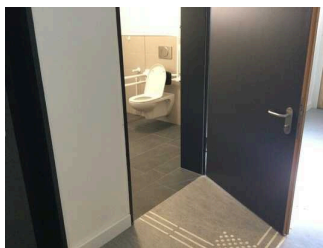
Flur zwischen Foyer,
WC für Menschen
mit Behinderung und
Aufzug

©Joke Pouliart



Flur zwischen Foyer,
WC für Menschen
mit Behinderung und
Aufzug

©Joke Pouliart



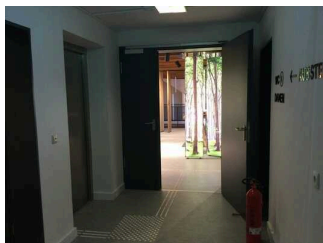
Flur zwischen Foyer,
WC für Menschen
mit Behinderung und
Aufzug

©Joke Pouliart

Länge des Flurs/Weges/Ganges: 3 m

Das Ziel des Weges ist in Sichtweite. Es gibt ein unterbrechungsfreies Wegeleitsystem. Es sind Wegezeichen in sichtbarem Abstand vorhanden.

Flur vor der Aufzug im 1. und 2. OG



Flur vor der Aufzug im
1. und 2. OG

©Joke Pouliart



Flur vor der Aufzug im
1. und 2. OG

©Joke Pouliart



Flur vor der Aufzug im
1. und 2. OG

©Joke Pouliart

Länge des Flurs/Weges/Ganges: 500 m

Das Ziel des Weges ist in Sichtweite. Es gibt ein unterbrechungsfreies Wegeleitsystem. Es sind Wegezeichen in sichtbarem Abstand vorhanden.

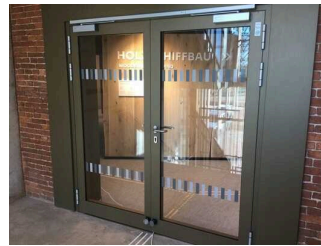
Tür

Tür zwischen Treppenhaus und Ausstellungsräumen im OG sowie im 1. und 2. OG



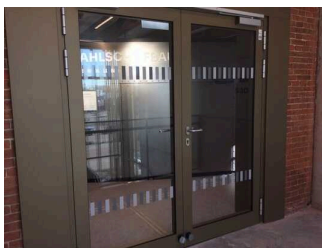
Tür zwischen Treppenhaus und Ausstellungsräumen im OG sowie im 1. und 2. OG

©Joke Pouliart



Tür zwischen Treppenhaus und Ausstellungsräumen im OG sowie im 1. und 2. OG

©Joke Pouliart



Tür zwischen Treppenhaus und Ausstellungsräumen im OG sowie im 1. und 2. OG

©Joke Pouliart

Glastüren sind mit Sicherheitsmarkierungen in Höhe von 40–70 cm und 120–160 cm gekennzeichnet.

Zugangskontrolle zwischen Foyer und Treppenhaus



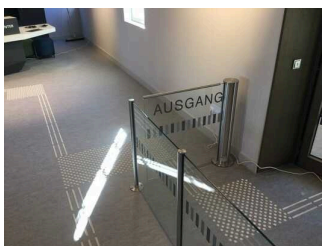
Zugangskontrolle zwischen Foyer und Treppenhaus

©Joke Pouliart



Zugangskontrolle zwischen Foyer und Treppenhaus

©Joke Pouliart



Zugangskontrolle zwischen Foyer und Treppenhaus

©Joke Pouliart

Glastüren sind mit Sicherheitsmarkierungen in Höhe von 40–70 cm und 120–160 cm gekennzeichnet.

Öffentliches WC



Öffentliches WC

©Joke Pouliart

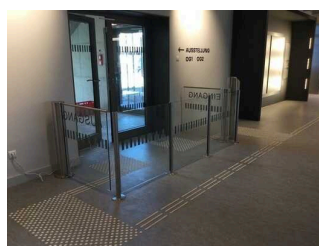
Flur/Weg/Gang innen

Wege im Foyer und zum Ausstellungsbereich im Erdgeschoss



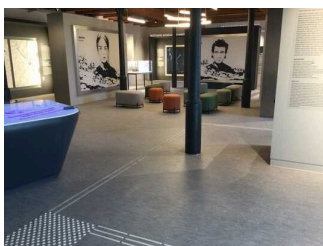
Wege im Foyer und zum Ausstellungsbereich im Erdgeschoss

©Joke Pouliart



Wege im Foyer und zum Ausstellungsbereich im Erdgeschoss

©Joke Pouliart



Wege im Foyer und zum Ausstellungsbereich im Erdgeschoss

©Joke Pouliart

Länge des Flurs/Weges/Ganges: 10 m

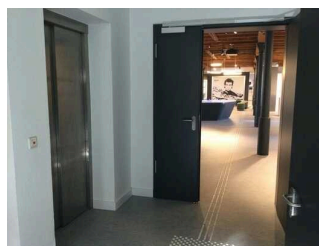
Das Ziel des Weges ist in Sichtweite. Es gibt ein unterbrechungsfreies Wegeleitsystem.

Flur zwischen Foyer, WC für Menschen mit Behinderung und Aufzug



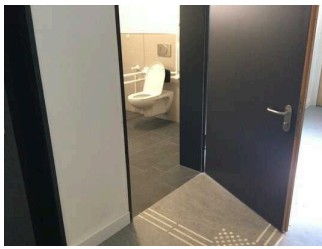
Flur zwischen Foyer, WC für Menschen mit Behinderung und Aufzug

©Joke Pouliart



Flur zwischen Foyer, WC für Menschen mit Behinderung und Aufzug

©Joke Pouliart



Flur zwischen Foyer, WC für Menschen mit Behinderung und Aufzug

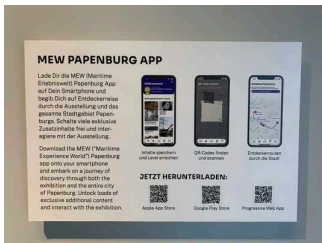
©Joke Pouliart

Länge des Flurs/Weges/Ganges: 3 m

Das Ziel des Weges ist in Sichtweite. Es gibt ein unterbrechungsfreies Wegeleitsystem. Es sind Wegezeichen in sichtbarem Abstand vorhanden.

Führungen

Führung



Führung

©Joke Pouliart

Es werden Führungen für Menschen mit kognitiven Beeinträchtigungen angeboten.

Die Gästeführer sind so ausgebildet, dass Menschen mit kognitiven Beeinträchtigungen an jeder Führung teilnehmen können.

Es ist eine Voranmeldung für die Führung notwendig.

Die Führung für Menschen mit kognitiven Beeinträchtigungen wird in Leichter Sprache gehalten.

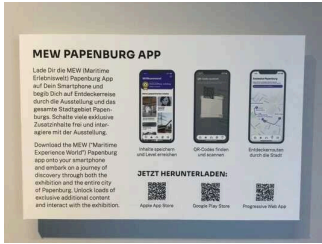
Die Inhalte (z.B. Exponate) der Führung für Menschen mit kognitiven Beeinträchtigungen sind leicht verständlich oder werden leicht verständlich (z.B. bildhaft) erklärt.

Angebotene Hilfsmittel: Für die Ausstellung wurde eine eigene App / Multimedia-Guide entwickelt. Die App kann auch ausserhalb der Ausstellung zur Entdeckung der Stadt Papenburg genutzt werden.
<https://apps.apple.com/ie/app/maritime-erlebnisswelt/id1585983818>

Keine Videos in Gebärdensprache

Hilfsmittel

Alarm/Hilfsmittel



Alarm/Hilfsmittel

©Joke Pouliart



Alarm/Hilfsmittel

©Joke Pouliart

Aufzug: EG/1. und 2. OG

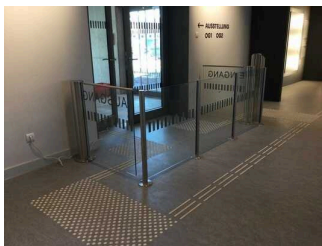
Ein abgehender Notruf im Aufzug wird akustisch bestätigt, z.B. durch eine Gegensprechanlage.

Es werden Hilfsmittel angeboten.

Audioguides

QR-Code vorhanden. Multimedia-Guide vorhanden. Apps vorhanden.

Bedienelemente / Leitsystem



Bedienelemente /
Leitsystem

©Joke Pouliart

Mantelbogen visuell taktile Gestaltung



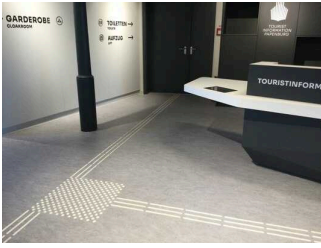
Mantelbogen visuell
taktile Gestaltung

©Joke Pouliart



Mantelbogen visuell
taktile Gestaltung

©Joke Pouliart



Mantelbogen visuell taktile Gestaltung

©Joke Pouliart

Informationen zur Orientierung sind in leichter Sprache verfügbar. Informationen zur Orientierung sind in fotorealistischer Darstellung oder in Form von Piktogrammen verfügbar. Informationen zur Orientierung sind in Schriftform verfügbar.