

Naturparkhaus Mardorf

Uferweg 118
31535 Neustadt am Rübenberge
OT Mardorf

Tel: +49 511 61626123

info@naturpark-steinhuder-meer.de
www.naturpark-steinhuder-meer.de

Informationen für Menschen mit Hörbehinderung und gehörlose Menschen

Die Informationen zur Barrierefreiheit wurden am 2. August 2022 im Rahmen des Systems "Reisen für Alle" erhoben.

Detailinformationen zu Treppen, Aufzügen / Treppenliften, Rampen, Automaten und speziellen Türen auf dem Weg zu einzelnen Bereichen finden Sie in der entsprechenden Kategorie.

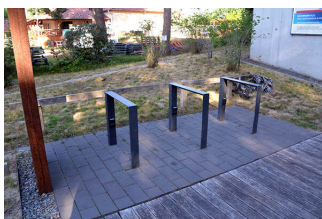
Fotos zur Einrichtung



Naturparkhaus
Mardorf

Copyright bei der Region
Hannover

Parkplatz



Parkplatz

©Simon Kesting

Parkplatz

Der nächstgelegene öffentliche Parkplatz an der "Meerstraße" ist "P3 – Holunderweg". Der Platz ist unbefestigt, der Fußweg von dort über Holunderweg und Uferweg ist ca. 700 m lang. Das Naturparkhaus hat außerdem einen nicht öffentlich zugänglichen Mitarbeiterparkplatz direkt hinter dem Haus. Dieser ist unbefestigt, die Nutzung kann nicht empfohlen werden und ist nur auf Anfrage erlaubt. Die Zufahrt "D.K.V-Weg" geht ab von der "Meerstraße". Sie ist versteckt und befindet sich zwischen Ebereschenweg und Flamingoweg.

Hinweis zur Anreise



Uferweg (Steinhuder Meer Rundweg)

©Simon Kesting

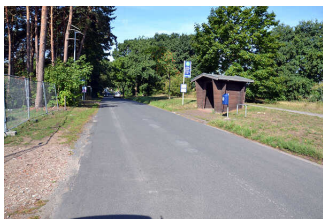


Fahrradständer mit Ladesteckdosen

©Simon Kesting

Die Anreise zum Naturparkhaus mit Auto oder ÖPNV/Bus ist schwierig, von der "Meerstraße" aus müssen jeweils größere Entfernungen auf engen, teils unbefestigten und schlecht beschilderten Wegen zurückgelegt werden. Auch die Anreise mit dem Fahrgastschiff aus Steinhude / Insel Wilhelmstein ist möglich, die Anlegestelle Mardorf befindet sich ebenfalls am Uferweg in Höhe der "Weißen Düne", Entfernung ca. 1,6 km. Die Fahrgastschiffe im Linienverkehr (v.a. MS Schaumburg Lippe) sind jedoch für Menschen mit Mobilitätshilfen nur schwer nutzbar. Empfehlenswert ist die Anreise mit dem Fahrrad auf dem gut ausgebauten Uferweg, der Teil des "Steinhuder Meer Rundwegs" ist.

ÖPNV

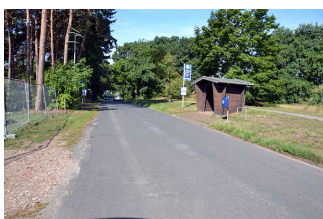


ÖPNV

©Simon Kesting

Blankomodul

Bushaltestelle "Lüttjen Mardorf"



Bushaltestelle "Lüttjen Mardorf"

©Simon Kesting

Die Bushaltestelle Mardorf (Neustadt a. Rbge.) "Lüttjen Mardorf" befindet sich 500 m vom Naturparkhaus entfernt. Mit den Buslinien 830 und 831 gelangt man z.B. vom Bahnhof Neustadt am Rübenberge nach Mardorf.

Hinweis zur Anreise



Uferweg (Steinhuder Meer Rundweg)

©Simon Kesting



Fahrradständer mit Ladesteckdosen

©Simon Kesting

Die Anreise zum Naturparkhaus mit Auto oder ÖPNV/Bus ist schwierig, von der "Meerstraße" aus müssen jeweils größere Entfernungen auf engen, teils unbefestigten und schlecht beschilderten Wegen zurückgelegt werden. Auch die Anreise mit dem Fahrgastschiff aus Steinhude / Insel Wilhelmstein ist möglich, die Anlegestelle Mardorf befindet sich ebenfalls am Uferweg in Höhe der "Weißen Düne", Entfernung ca. 1,6 km. Die Fahrgastschiffe im Linienverkehr (v.a. MS Schaumburg Lippe) sind jedoch für Menschen mit Mobilitätshilfen nur schwer nutzbar. Empfehlenswert ist die Anreise mit dem Fahrrad auf dem gut ausgebauten Uferweg, der Teil des "Steinhuder Meer Rundwegs" ist.

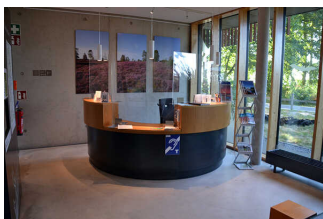
Kasse



Kasse

©Simon Kesting

Infotresen



Infotresen

©Simon Kesting



Infotresen

©Simon Kesting

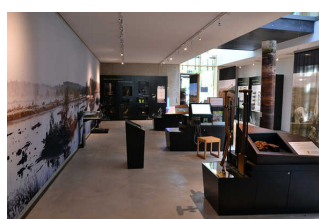
Anmerkungen für den Gast: FM-Anlage

Ausstellungsräume



Ausstellungsräume

©Simon Kesting



Ausstellungsräume

©Simon Kesting



Ausstellungsräume

©Simon Kesting



Ausstellungsräume

©Simon Kesting

Ausstellungsraum/weitläufiger Raum



Ausstellungsraum/ weitläufiger Raum

©Simon Kesting



Ausstellungsraum/ weitläufiger Raum

©Simon Kesting



Ausstellungsraum/ weitläufiger Raum

©Simon Kesting



Ausstellungsraum/ weitläufiger Raum

©Simon Kesting



Ausstellungsraum/ weitläufiger Raum

©Simon Kesting

Informationen werden schriftlich vermittelt. Es gibt akustische Informationen. Informationen sind fotorealistisch dargestellt.

Führungen

Führung

Es werden Führungen für Menschen mit Hörbehinderung angeboten.

Es ist eine Voranmeldung für die Führung notwendig.

Es werden für Menschen mit Hörbehinderung Führungen mit FM-Anlagen ermöglicht (z.B. Kopfhörer, Halsringschleifen).

Technische Hilfsmittel

Alarm/Hilfsmittel

Es gibt einen Alarm.

Es gibt keinen optisch deutlich wahrnehmbaren Alarm.

Es gibt eine induktive Höranlage am Schalter/Tresen/an der Rezeption.

Es werden Hilfsmittel angeboten.

Andere Hilfsmittel,

Andere angebotene Hilfsmittel: mobile FM-Anlage

Filme vorhanden. Es sind andere technische Möglichkeiten der Informationsvermittlung vorhanden.