

Museum Schwedenspeicher

Wasser West 39
21682 Stade

Tel: +49 4141 79773-0
Fax: +49 4141 79773-99

info@museen-stade.de
[https://www.museen-stade.de/
schwedenspeicher/](https://www.museen-stade.de/schwedenspeicher/)

Informationen für Menschen mit Hörbehinderung und gehörlose Menschen

Die Informationen zur Barrierefreiheit wurden am 23. Juni 2022 im Rahmen des Systems "Reisen für Alle" erhoben.

Detailinformationen zu Treppen, Aufzügen / Treppenliften, Rampen, Automaten und speziellen Türen auf dem Weg zu einzelnen Bereichen finden Sie in der entsprechenden Kategorie.

Fotos zur Einrichtung



Museum
Schwedenspeicher

©Sandra Junge



Museum
Schwedenspeicher

©Guido Frank

Parken

Parkmöglichkeiten



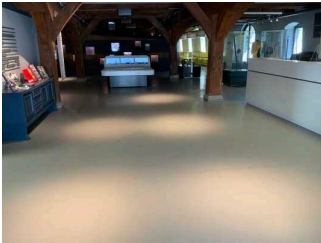
Luftlinie liegt das Parkhaus von Kaufland knapp 100 m vom Museumseingang entfernt. Der Weg vom Parkplatz durch das Gebäude, den Haupteingang von Kaufland zum Museum beträgt aber über 400 m.

Das Museum liegt in der historischen Altstadt von Stade, die autofrei ist. Es gibt daher keine Parkmöglichkeiten direkt am Museum, Ein- und Ausstiegsmöglichkeit für den Beifahrer am Fahrstuhl und am Nebeneingang des Museums sind vorhanden. Auf der Homepage des Museums werden Parkmöglichkeiten wie folgt benannt:

Behindertenparkplätze gibt es im direkt benachbarten "Kaufland-Parkhaus". Dort steht allerdings an den Sonntagen kein Aufzug zur Verfügung! An den Wochenenden dürfen Besucher daher die Behindertenparkplätze vor dem Verwaltungsgebäude der Stadtwerke Stade, Hansestraße 18, 21682 Stade nutzen.

Luftlinie liegt das Parkhaus von Kaufland knapp 100 m vom Museumseingang entfernt. Der Weg vom Parkplatz durch das Gebäude, den Haupteingang von Kaufland zum Museum beträgt aber über 400 m. Der Parkplatz der Stadtwerke Stade liegt tatsächlich nur 100 m vom Nebeneingang entfernt.

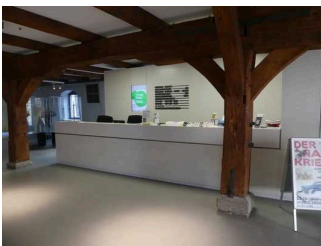
Kasse / Ticketschalter



Kasse / Ticketschalter

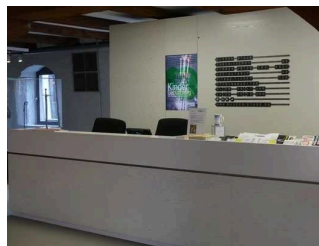
©Guido Frank

Schalter/Tresen/Kasse



Schalter/Tresen/
Kasse

©TV LK Stade

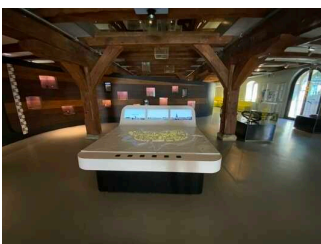


Schalter/Tresen/
Kasse

©TV LK Stade

Das Kassendisplay/die Preisangabe an der Kasse ist gut erkennbar (z.B. groß oder schwenkbar).

EG: Ausstellung Stadtgeschichte



EG: Ausstellung
Stadtgeschichte

©Guido Frank

Getränke-Automat SB-Bereich Erdgeschoss



Getränke-Automat
SB-Bereich
Erdgeschoss

©TV LK Stade



Getränke-Automat
SB-Bereich
Erdgeschoss

TV LK Stade

Anmerkungen für den Gast: Bedienelement niedrig ggf 120 cm, je nachdem, ob dazu nur das Tastenfeld zählt, oder auch die Getränke- und Geldausgabe.

Ausstellungsbereich Erdgeschoss



Ausstellungsraum
Erdgeschoss

©TV LK Stade



Impression
Sonderausstellung
Erdgeschoss

©TV LK Stade



Ausstellungsraum
Erdgeschoss

©TV LK Stade



Medientische im
Ausstellungsraum
Erdgeschoss

©Sandra Junge



Zeitkapseln und
Medientische

©Sandra Junge

Informationen werden schriftlich vermittelt.

Sonstige technische Möglichkeiten der Informationsvermittlung: Monitore, z. T. mit Akustik, Touchscreen, Audiovisuelle Zeitkapseln

1. OG: Ausstellung "Die Hanse"

Ausstellungsraum 1. OG



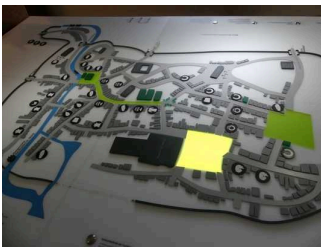
Impression
Hanseausstellung 1.
Etage

©TV LK Stade



Hanseausstellung 1.
Etage

©TV LK Stade



Interaktives
Ausstellungselement
Musuem
Schwedenspeicher 1.
Etage

©TV LK Stade



Impression
Hanserondell von
Innen

©TV LK Stade



Ausstellungsraum 1.
Etage

©TV LK Stade



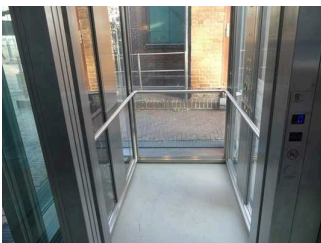
Ausstellungsraum 1.
Etage

©TV LK Stade

Informationen werden schriftlich vermittelt.

Sonstige technische Möglichkeiten der Informationsvermittlung: illuminierte Modelle, interaktives Modell mit Videoprojektion, Mitmachstation, Modell mit Hörspiel zur Geschichte der Hanse,

Aufzug EG bis 2. OG



Aufzug Museum
Schwedenspeicher

©TV LK Stade



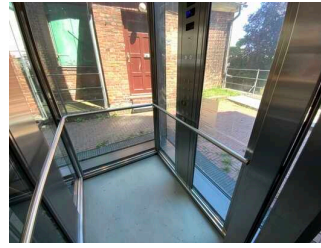
Bedienungselemente
Fahrstuhl innen

©TV LK Stade



Aufzug EG bis 3. OG

©Guido Frank



Aufzug EG bis 3. OG

©Guido Frank

Ein abgehender Notruf im Aufzug wird akustisch bestätigt, z.B. durch eine Gegensprechanlage.

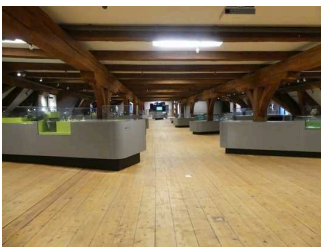
2. OG: Ausstellung Ur- und Frühgeschichte



2. OG: Ausstellung Ur- und Frühgeschichte

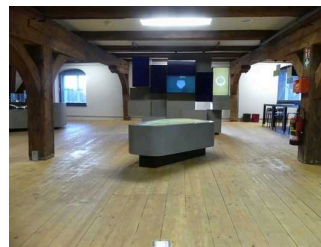
©Guido Frank

Ausstellungsraum 2. OG



Weg durch die Ausstellung 2. Etage

TV LK Stade



Ausstellungsraum 2. Etage

TV LK Stade



Comic-Modul 2. Etage

TV LK Stade



Ausstellungsraum 2. Etage via Fahrstuhl

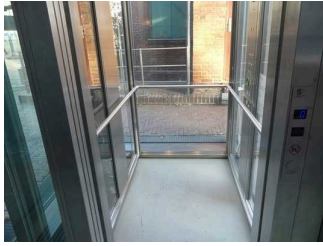
TV LK Stade

Informationen werden schriftlich vermittelt. Es gibt akustische Informationen. Informationen sind fotorealistisch dargestellt.

Sonstige technische Möglichkeiten der Informationsvermittlung: mediales Comic-Modul, multi-mediale Erlebnishöhlen für Kinder

Anmerkungen für den Gast: Erlebnishöhlen für Kinder mit visuellen und akustischen Informationen. Deckenhöhe zum Teil niedrig.

Aufzug EG bis 2. OG



Aufzug Museum
Schwedenspeicher

©TV LK Stade



Bedienungselemente
Fahrstuhl innen

©TV LK Stade



Aufzug EG bis 3. OG

©Guido Frank



Aufzug EG bis 3. OG

©Guido Frank

Ein abgehender Notruf im Aufzug wird akustisch bestätigt, z.B. durch eine Gegensprechanlage.

Führungen

Führung

Es werden Führungen für Menschen mit Hörbehinderung angeboten.

Es ist eine Voranmeldung für die Führung notwendig.

Es werden für Menschen mit Hörbehinderung Führungen mit FM-Anlagen ermöglicht (z.B. Kopfhörer, Halsringschleifen).

Hilfsmittel

Alarm/Hilfsmittel – Erstgespräch

Es gibt einen Alarm.

Es gibt keinen optisch deutlich wahrnehmbaren Alarm.

Aufzug: Aufzug 1

Ein abgehender Notruf im Aufzug wird akustisch bestätigt, z.B. durch eine Gegensprechanlage.

In weiteren (Tagungs-) Räumen ist eine induktive Höranlage vorhanden.

Räume mit induktiver Höranlage: In allen Ausstellungsräumen sowie im Veranstaltungsraum.

Filme vorhanden. Es sind andere technische Möglichkeiten der Informationsvermittlung vorhanden.

Anmerkungen für den Gast: Es steht im Museum eine induktive Höranlage nach DIN IEC 60118-4 bei Vorträgen, Führungen, Veranstaltungen zur Verfügung. Die Führungen werden in Kooperation mit der STADE Marketing und Tourismus GmbH angeboten.