

## Museum Schwedenspeicher

Wasser West 39  
21682 Stade

Tel: +49 4141 79773-0  
Fax: +49 4141 79773-99

info@museen-stade.de  
[https://www.museen-stade.de/  
schwedenspeicher/](https://www.museen-stade.de/schwedenspeicher/)

## Informationen für Gäste mit kognitiven Beeinträchtigungen

Die Informationen zur Barrierefreiheit wurden am 23. Juni 2022 im Rahmen des Systems "Reisen für Alle" erhoben.

### Fotos zur Einrichtung



Museum  
Schwedenspeicher

©Sandra Junge



Museum  
Schwedenspeicher

©Guido Frank

## Parken

### Parkmöglichkeiten



Luftlinie liegt das Parkhaus von Kaufland knapp 100 m vom Museumseingang entfernt. Der Weg vom Parkplatz durch das Gebäude, den Haupteingang von Kaufland zum Museum beträgt aber über 400 m.

©TV LK Stade

Das Museum liegt in der historischen Altstadt von Stade, die autofrei ist. Es gibt daher keine Parkmöglichkeiten direkt am Museum, Ein- und Ausstiegsmöglichkeit für den Beifahrer am Fahrstuhl

und am Nebeneingang des Museums sind vorhanden. Auf der Homepage des Museums werden Parkmöglichkeiten wie folgt benannt:

Behindertenparkplätze gibt es im direkt benachbarten "Kaufland-Parkhaus". Dort steht allerdings an den Sonntagen kein Aufzug zur Verfügung! An den Wochenenden dürfen Besucher daher die Behindertenparkplätze vor dem Verwaltungsgebäude der Stadtwerke Stade, Hansestraße 18, 21682 Stade nutzen.

Luftlinie liegt das Parkhaus von Kaufland knapp 100 m vom Museumseingang entfernt. Der Weg vom Parkplatz durch das Gebäude, den Haupteingang von Kaufland zum Museum beträgt aber über 400 m. Der Parkplatz der Stadtwerke Stade liegt tatsächlich nur 100 m vom Nebeneingang entfernt.

## Haupteingang Museum Schwedenspeicher

---



Haupteingang  
Museum  
Schwedenspeicher

©Guido Frank

---

## Eingangsbereich Haupteingang

---



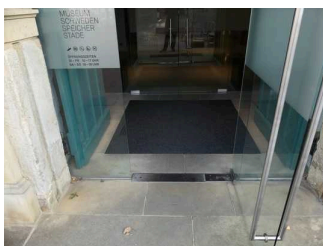
Eingangsbereich  
Haupteingang

TV LK Stade



Eingangsbereich  
Haupteingang

TV LK Stade



Eingangsbereich  
Haupteingang

TV LK Stade

---

Name bzw. Logo des Betriebes/der Einrichtung sind von außen klar erkennbar.

# Nebeneingang Museum Schwedenspeicher

---



Nebeneingang  
Museum  
Schwedenspeicher

©Guido Frank

---

## Eingangsbereich Nebeneingang

---



Eingangsbereich  
Nebeneingang

TV LK Stade

---

Name bzw. Logo des Betriebes/der Einrichtung sind von außen klar erkennbar.

## Weg vom Haupteingang zum Nebeneingang

---



Weg vom  
Haupteingang zum  
Nebeneingang

©TV LK Stade



Weg vom  
Haupteingang zum  
Nebeneingang

©TV LK Stade

---

Das Ziel des Weges ist in Sichtweite.

Anmerkungen für den Gast: Ein Schild am Haupteingang weist den Weg zum Nebeneingang. Dieser ist ebenfalls ausgeschildert. Um zum Nebeneingang zu gelangen, muss eine kleine Seitenstraße links neben dem Haupteingang genutzt werden.

## Weg Nebeneingang Ausstellungsraum

---



Weg Nebeneingang  
Ausstellungsraum

©TV LK Stade



Flur vom  
Nebeneingang zum  
Ausstellungsraum  
Erdgeschoss

©TV LK Stade

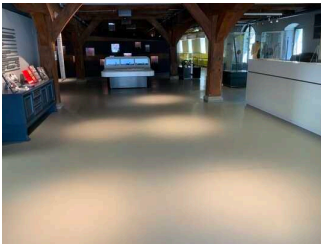
---

Länge des Flurs/Weges/Ganges: 5 m

Das Ziel des Weges ist in Sichtweite.

## Kasse / Ticketschalter

---



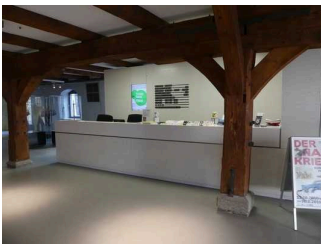
Kasse / Ticketschalter

©Guido Frank

---

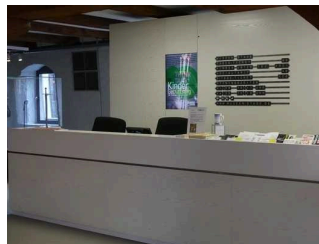
## Schalter/Tresen/Kasse

---



Schalter/Tresen/  
Kasse

©TV LK Stade



Schalter/Tresen/  
Kasse

©TV LK Stade

---

Der Schalter/Tresen/die Kasse ist von der Eingangstür aus direkt sichtbar.

## Wege im EG

---



Weg zur Kasse

TV LK Stade

---

Länge des Flurs/Weges/Ganges: 50 m

Das Ziel des Weges ist in Sichtweite. Es gibt ein unterbrechungsfreies Wegeleitsystem.

## Shop

---



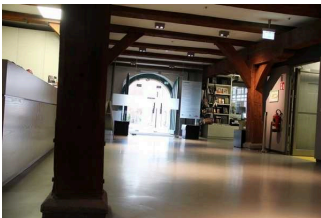
Shop

©Guido Frank

---

## Wege im EG

---



Weg zur Kasse

TV LK Stade

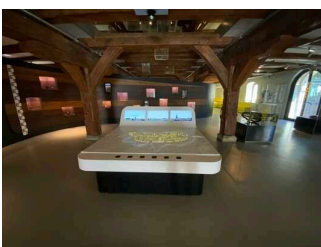
---

Länge des Flurs/Weges/Ganges: 50 m

Das Ziel des Weges ist in Sichtweite. Es gibt ein unterbrechungsfreies Wegeleitsystem.

## EG: Ausstellung Stadtgeschichte

---



EG: Ausstellung  
Stadtgeschichte

©Guido Frank

---

# Automat

## Kaffeeautomat SB-Bereich Erdgeschoss

---



Kaffeeautomat SB-Bereich Erdgeschoss

©TV LK Stade



Kaffeeautomat SB-Bereich Erdgeschoss

©Guido Frank

---

Die Menüführung durch die wesentlichen Funktionen erfolgt akustisch oder bildhaft.

## Snack-Automat SB-Bereich Erdgeschoss

---



Snack-Automat SB-Bereich Erdgeschoss

©TV LK Stade



Snack-Automat SB-Bereich Erdgeschoss

©TV LK Stade

---

Die Menüführung durch die wesentlichen Funktionen erfolgt nicht akustisch oder bildhaft.

## Getränke-Automat SB-Bereich Erdgeschoss

---



Getränke-Automat SB-Bereich Erdgeschoss

©TV LK Stade



Getränke-Automat SB-Bereich Erdgeschoss

TV LK Stade

---

Die Menüführung durch die wesentlichen Funktionen erfolgt nicht akustisch oder bildhaft.

Anmerkungen für den Gast: Bedienelement niedrig ggf 120 cm, je nachdem, ob dazu nur das Tastenfeld zählt, oder auch die Getränke- und Geldausgabe.

## Ausstellungsbereich Erdgeschoss

---



Ausstellungsraum  
Erdgeschoss

©TV LK Stade



Impression  
Sonderausstellung  
Erdgeschoss

©TV LK Stade



Ausstellungsraum  
Erdgeschoss

©TV LK Stade



Mediantische im  
Ausstellungsraum  
Erdgeschoss

©Sandra Junge



Zeitkapseln und  
Mediantische

©Sandra Junge

---

Informationen werden schriftlich vermittelt.

Sonstige technische Möglichkeiten der Informationsvermittlung: Monitore, z. T. mit Akustik, Touchscreen, Audiovisuelle Zeitkapseln

## Flur/Weg/Gang innen

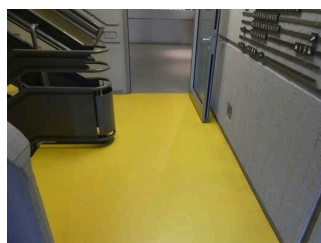
### Weg Nebeneingang Ausstellungsraum

---



Weg Nebeneingang  
Ausstellungsraum

©TV LK Stade



Flur vom  
Nebeneingang zum  
Ausstellungsraum  
Erdgeschoss

©TV LK Stade

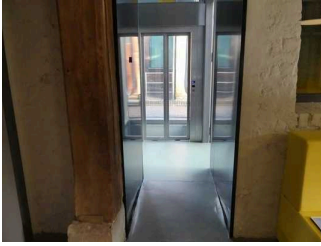
---

Länge des Flurs/Weges/Ganges: 5 m

Das Ziel des Weges ist in Sichtweite.

## Weg zum Aufzug

---



Weg zum Fahrstuhl

©TV LK Stade

---

Länge des Flurs/Weges/Ganges: 5 m

Es sind Wegezeichen in sichtbarem Abstand vorhanden.

## Wege im EG

---



Weg zur Kasse

TV LK Stade

---

Länge des Flurs/Weges/Ganges: 50 m

Das Ziel des Weges ist in Sichtweite. Es gibt ein unterbrechungsfreies Wegeleitsystem.

## 1. OG: Ausstellung "Die Hanse"

### Ausstellungsraum 1. OG

---



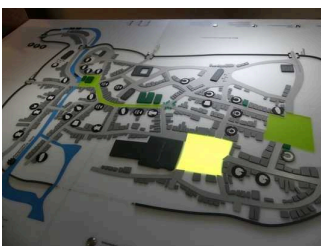
Impression  
Hanseausstellung 1.  
Etage

©TV LK Stade



Hanseausstellung 1.  
Etage

©TV LK Stade



Interaktives  
Ausstellungselement  
Musuem  
Schwedenspeicher 1.  
Etage

©TV LK Stade



Impression  
Hanserondell von  
Innen

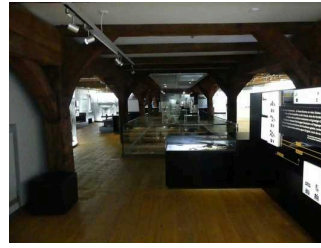
©TV LK Stade





Ausstellungsraum 1.  
Etage

©TV LK Stade



Ausstellungsraum 1.  
Etage

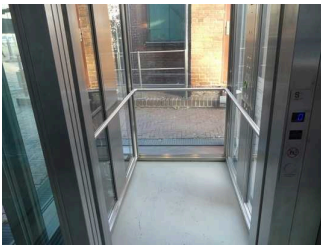
©TV LK Stade

---

Informationen werden schriftlich vermittelt.

Sonstige technische Möglichkeiten der Informationsvermittlung: illuminierte Modelle, interaktives Modell mit Videoprojektion, Mitmachstation, Modell mit Hörspiel zur Geschichte der Hanse,

## Aufzug EG bis 2. OG



Aufzug Museum  
Schwedenspeicher

©TV LK Stade



Bedienelemente  
Fahrstuhl innen

©TV LK Stade



Aufzug EG bis 3. OG

©Guido Frank



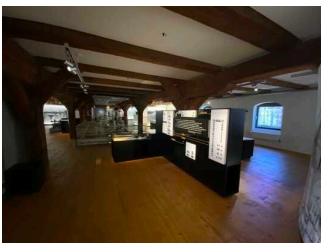
Aufzug EG bis 3. OG

©Guido Frank

---

Die Bedienelemente bzw. die Beschilderung sind weder bildhaft noch farblich gestaltet.

## Flur 1. OG



Flur 1. OG

©Guido Frank

---

Länge des Flurs/Weges/Ganges: 40 m

Das Ziel des Weges ist in Sichtweite. Es gibt ein unterbrechungsfreies Wegeleitsystem.

## 2. OG: Ausstellung Ur- und Frühgeschichte

---

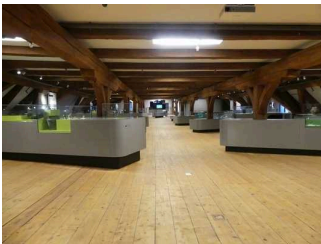


2. OG: Ausstellung Ur- und Frühgeschichte

©Guido Frank

## Ausstellungsraum 2. OG

---



Weg durch die Ausstellung 2. Etage

TV LK Stade



Ausstellungsraum 2. Etage

TV LK Stade



Comic-Modul 2. Etage

TV LK Stade



Ausstellungsraum 2. Etage via Fahrstuhl

TV LK Stade

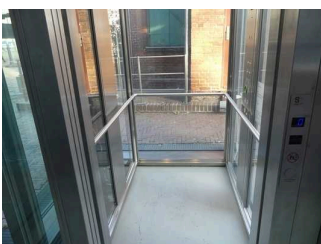
Informationen werden schriftlich vermittelt. Es gibt akustische Informationen. Informationen sind fotorealistisch dargestellt.

Sonstige technische Möglichkeiten der Informationsvermittlung: mediales Comic-Modul, multi-mediale Erlebnishöhlen für Kinder

Anmerkungen für den Gast: Erlebnishöhlen für Kinder mit visuellen und akustischen Informationen. Deckenhöhe zum Teil niedrig.

## Aufzug EG bis 2. OG

---



Aufzug Museum Schwedenspeicher

©TV LK Stade



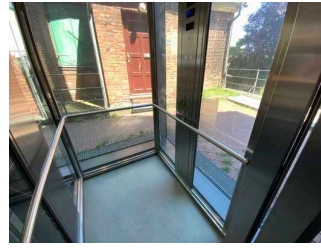
Bedienungselemente Fahrstuhl innen

©TV LK Stade



Aufzug EG bis 3. OG

©Guido Frank



Aufzug EG bis 3. OG

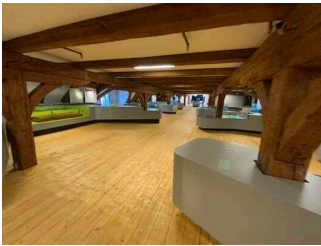
©Guido Frank

---

Die Bedienelemente bzw. die Beschilderung sind weder bildhaft noch farblich gestaltet.

## Wege 2. OG

---



Wege 2. OG

©Guido Frank

---

Länge des Flurs/Weges/Ganges: 40 m

Das Ziel des Weges ist in Sichtweite. Es gibt ein unterbrechungsfreies Wegeleitsystem.

## Öffentliches WC

---

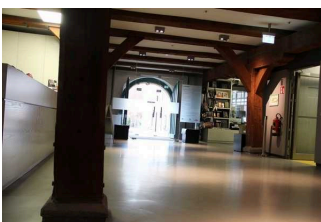


Öffentliches WC

©Guido Frank

## Wege im EG

---



Weg zur Kasse

TV LK Stade

---

Länge des Flurs/Weges/Ganges: 50 m

Das Ziel des Weges ist in Sichtweite. Es gibt ein unterbrechungsfreies Wegeleitsystem.

# Führungen

## Führung

Es werden keine Führungen für Menschen mit kognitiven Beeinträchtigungen angeboten.

Es ist eine Voranmeldung für die Führung notwendig.

## Hilfsmittel

### Alarm/Hilfsmittel – Erstgespräch

Aufzug: Aufzug 1

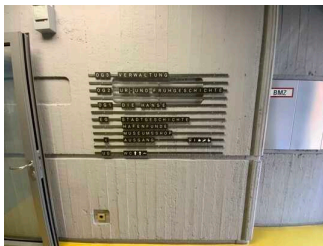
Ein abgehender Notruf im Aufzug wird akustisch bestätigt, z.B. durch eine Gegensprechanlage.

Filme vorhanden. Es sind andere technische Möglichkeiten der Informationsvermittlung vorhanden.

Anmerkungen für den Gast: Es steht im Museum eine induktive Höranlage nach DIN IEC 60118-4 bei Vorträgen, Führungen, Veranstaltungen zur Verfügung. Die Führungen werden in Kooperation mit der STADE Marketing und Tourismus GmbH angeboten.

## Bedienelemente / Leitsystem

---



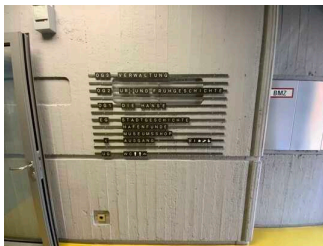
Bedienelemente /  
Leitsystem

©Guido Frank

---

## Mantelbogen visuell taktile Gestaltung

---



Mantelbogen visuell  
taktile Gestaltung

©Guido Frank

---

Informationen zur Orientierung sind in Schriftform verfügbar.