

Salzgrotte Wietmarschen

Annastr. 2
49835 Wietmarschen

Tel: +49 5925 9988852

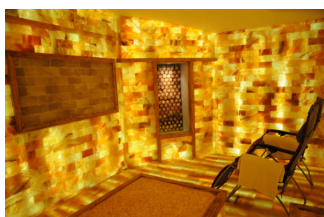
info@salzgrotte-wietmarschen.de
www.salzgrotte-wietmarschen.de

Informationen für Menschen mit Hörbehinderung und gehörlose Menschen

Die Informationen zur Barrierefreiheit wurden am 1. Juni 2022 im Rahmen des Systems "Reisen für Alle" erhoben und sind geprüft.

Detailinformationen zu Treppen, Aufzügen / Treppenliften, Rampen, Automaten und speziellen Türen auf dem Weg zu einzelnen Bereichen finden Sie in der entsprechenden Kategorie.

Fotos zur Einrichtung



Salzgrotte
Wietmarschen

©Salzgrotte Wietmarschen

Parken



Parken

©Simon Kesting



Parken

©Simon Kesting

Parkplatz



Großflächige
Parkmöglichkeit vor
dem Gebäude.



Hinweis auf Parkplatz



Beschilderung Parken
für Menschen mit
Behinderung.



Zusächlicher
Parkraum

Es ist ein Parkplatz vorhanden.

Es ist mindestens 1 Parkplatz für Menschen mit Behinderung vorhanden.

Es gibt 3 Stellplatz/-plätze für Menschen mit Behinderung.

Stellplatzbreite: 350 cm

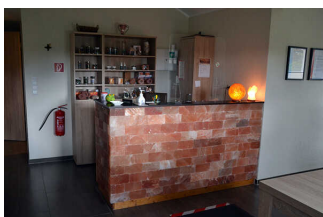
Stellplatzlänge: 700 cm

Entfernung des Stellplatzes/der Stellplätze für Menschen mit Behinderung zum Eingangsbereich: 5 m

Der Stellplatz / die Stellplätze für Menschen mit Behinderung ist/sind gekennzeichnet.

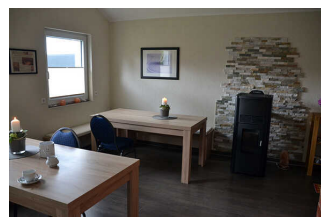
Anmerkungen für den Gast: Es stehen insgesamt drei Parkflächen zur Verfügung. Je eine gepflasterte vor und hinter dem Gebäude und eine zusätzliche Fläche mit Rasengittersteinen entlang der Straße.

Empfang



Empfang

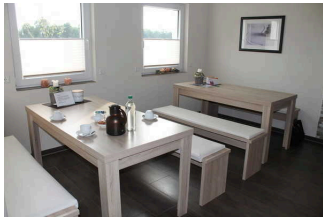
©Simon Kesting



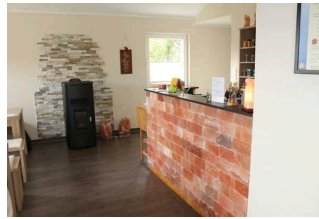
Empfang

©Simon Kesting

Empfangsbereich



Sitzgelegenheit gegenüber des Empfangs



Empfangsbereich mit angrenzenden Sitzgelegenheiten

Anmerkungen für den Gast: Tischhöhe 78 cm, Unterfahrbarkeit 65 cm

Räumlichkeiten Salzgrotte



Salzarium

©Simon Kesting



Salzgrotte

©Simon Kesting

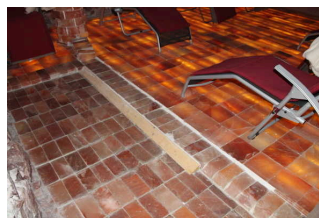
Raum

Salzgrotte



Ruheraum – Salzgrotte mit Liegestühlen zur Entspannung

©Salzgrotte Wietmarschen



Schwelle in der Salzgrotte

Anmerkungen für den Gast: Der Raum ist mit Rollstuhl nutzbar. Im Raum befindet sich eine 4,5 cm hohe Schwelle. Das Personal ist bei der Bewältigung der Schwelle behilflich.

Salzarium



Salzarium

©Salzgrotte Wietmarschen



Blick in den Raum mit Relax-Liegen

©Salzgrotte Wietmarschen

Anmerkungen für den Gast: Die Liegeflächen sind 0,80 m breit und 2,00 m lang. Es befinden sich zwei Liegeflächen mit angewärmtem Salz im Ruheraum. Zwei Liegestühle können bei größerem Platzbedarf aus dem Raum entfernt werden.

Hilfsmittel

Alarm/Hilfsmittel – Erstgespräch



Beispiel Rauchmelder

Es gibt einen Alarm.

Es gibt keinen optisch deutlich wahrnehmbaren Alarm.

Es gibt keine induktive Höranlage am Schalter/Tresen/an der Rezeption.