

Salzgrotte Wietmarschen

Annastr. 2
49835 Wietmarschen

Tel: +49 5925 9988852

info@salzgrotte-wietmarschen.de
www.salzgrotte-wietmarschen.de

Informationen für Menschen mit Gehbehinderung und Rollstuhlfahrer

Die Informationen zur Barrierefreiheit wurden am 1. Juni 2022 im Rahmen des Systems "Reisen für Alle" erhoben und sind geprüft.

Detailinformationen zu Treppen, Aufzügen / Treppenliften, Rampen, Automaten und speziellen Türen auf dem Weg zu einzelnen Bereichen finden Sie in der entsprechenden Kategorie.

Fotos zur Einrichtung



Salzgrotte
Wietmarschen

©Salzgrotte Wietmarschen

Parken



Parken

©Simon Kesting



Parken

©Simon Kesting

Parkplatz



Großflächige
Parkmöglichkeit vor
dem Gebäude.



Hinweis auf Parkplatz



Beschilderung Parken
für Menschen mit
Behinderung.



Zusächlicher
Parkraum

Es ist ein Parkplatz vorhanden.

Es ist mindestens 1 Parkplatz für Menschen mit Behinderung vorhanden.

Es gibt 3 Stellplatz/-plätze für Menschen mit Behinderung.

Stellplatzbreite: 350 cm

Stellplatzlänge: 700 cm

Der Parkplatz ist von der Oberflächenbeschaffenheit her erschütterungsarm und leicht begeh- und befahrbar (z.B. Asphalt, engfugige Platten, etc.).

Entfernung des Stellplatzes/der Stellplätze für Menschen mit Behinderung zum Eingangsbereich: 5 m

Der Stellplatz / die Stellplätze für Menschen mit Behinderung ist/sind gekennzeichnet.

Anmerkungen für den Gast: Es stehen insgesamt drei Parkflächen zur Verfügung. Je eine gepflasterte vor und hinter dem Gebäude und eine zusätzliche Fläche mit Rasengittersteinen entlang der Straße.

Weg vom Parkplatz zum Eingang



Weg vom Parkplatz
zum Eingang

Breite des Weges: 250 cm

Länge des Weges: 5 m

Der Weg ist von der Oberflächenbeschaffenheit her erschütterungsarm und leicht begehb- und befahrbar (z.B. Asphalt, engfugige Platten, etc.).

Maximale Längsneigung des Weges: 0 %

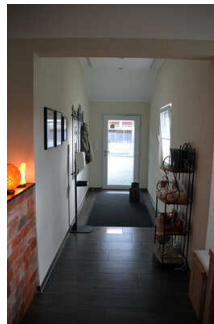
Maximale Längsneigung über eine Strecke von 5 m.

Eingang



Eingang

©Simon Kesting



Eingang

©Simon Kesting

Eingang



Die Parkfläche reicht bis an den Eingangsbereich.



Zugang zum Gebäude



Schriftzug als Sicherheitsmarkierung



Gebäudeeingang neugestaltet

©Salzgrotte Wietmarschen

Der Eingang / Zugang ins Gebäude ist stufenlos möglich.

Eingangstür

Lichte Breite des Durchgangs: 88 cm

Art der Tür: Einflügel

Die Tür wird mit eigenem Kraftaufwand geöffnet.

BREITE der kleineren Bewegungsfläche vor/hinter der Tür: 125 cm

TIEFE der kleineren Bewegungsfläche vor/hinter der Tür: 400 cm

Höhe der Türschwelle: 2 cm

Weg vom Parkplatz zum Eingang



Weg vom Parkplatz
zum Eingang

Breite des Weges: 250 cm

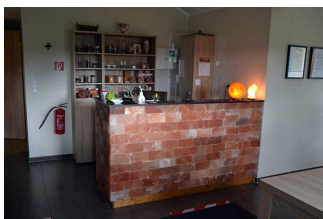
Länge des Weges: 5 m

Der Weg ist von der Oberflächenbeschaffenheit her erschütterungsarm und leicht begeh- und befahrbar (z.B. Asphalt, engfugige Platten, etc.).

Maximale Längsneigung des Weges: 0 %

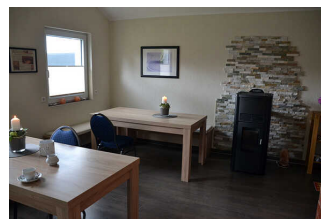
Maximale Längsneigung über eine Strecke von 5 m.

Empfang



Empfang

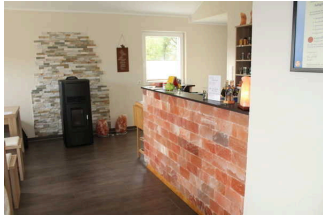
©Simon Kesting



Empfang

©Simon Kesting

Empfangstresen



Empfangstresen



alternative
Kommunikationsmöglichkeit
am Tresen

BREITE der Bewegungsfläche vor dem Schalter/Tresen/der Kasse: 160 cm

TIEFE der Bewegungsfläche vor dem Schalter/Tresen/der Kasse: 330 cm

Der Schalter/Tresen/die Kasse ist an der höchsten Stelle 112 cm hoch.

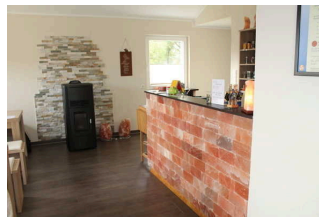
Der Schalter/Tresen/die Kasse ist an der niedrigsten Stelle 112 cm hoch.

Es ist eine andere, gleichwertige Kommunikationsmöglichkeit im Sitzen vorhanden.

Empfangsbereich



Sitzgelegenheit
gegenüber des
Empfangs



Empfangsbereich
mit angrenzenden
Sitzgelegenheiten

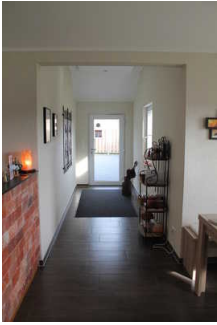
BREITE des Raums: 4.1 m

TIEFE des Raums: 2.1 m

Breite des schmalsten Durchgangs im Raum: 160 cm

Anmerkungen für den Gast: Tischhöhe 78 cm, Unterfahrbarkeit 65 cm

Flur innen ab Eingangstür



Flur innen von der
Eingangstür zum
Empfangstresen

Länge des Flurs/Weges/Ganges: 10 m

Mindestbreite des Flurs/Weges/Ganges: 120 cm

Die Breite des Weges/Flures ist nicht eingeschränkt.

Räumlichkeiten Salzgrotte



Salzarium

©Simon Kesting

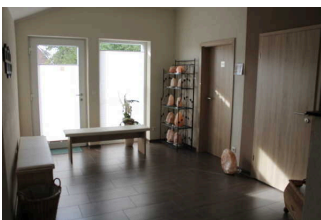


Salzgrotte

©Simon Kesting

Raum

Flur zur Salzgrotte und WC



Flurbereich zum WC
und zur Salzgrotte

BREITE des Raums: 3 m

TIEFE des Raums: 4,3 m

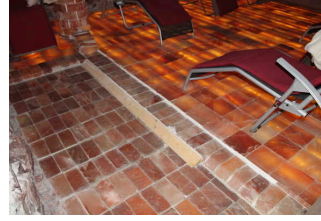
Breite des schmalsten Durchgangs im Raum: 174 cm

Salzgrotte



Ruheraum –
Salzgrotte mit
Liegestühlen zur
Entspannung

©Salzgrotte Wietmarschen



Schwelle in der
Salzgrotte

Tür zum Raum

Lichte Breite des Durchgangs: 82 cm

Art der Tür: Einflügel

Die Tür wird mit eigenem Kraftaufwand geöffnet.

BREITE der kleineren Bewegungsfläche vor/hinter der Tür: 90 cm

TIEFE der kleineren Bewegungsfläche vor/hinter der Tür: 124 cm

Höhe der Türschwelle: 0.5 cm

BREITE des Raums: 5 m

TIEFE des Raums: 5 m

Breite des schmalsten Durchgangs im Raum: 100 cm

Anmerkungen für den Gast: Der Raum ist mit Rollstuhl nutzbar. Im Raum befindet sich eine 4,5 cm hohe Schwelle. Das Personal ist bei der Bewältigung der Schwelle behilflich.

Salzarium



Salzarium

©Salzgrotte Wietmarschen



Blick in den Raum mit
Relax-Liegen

©Salzgrotte Wietmarschen

Tür zum Raum

Lichte Breite des Durchgangs: 81 cm

Art der Tür: Einflügel

Die Tür wird mit eigenem Kraftaufwand geöffnet.

BREITE der kleineren Bewegungsfläche vor/hinter der Tür: 103 cm

TIEFE der kleineren Bewegungsfläche vor/hinter der Tür: 380 cm

Höhe der Türschwelle: 0 cm

BREITE des Raums: 5 m

TIEFE des Raums: 5 m

Breite des schmalsten Durchgangs im Raum: 102 cm

Anmerkungen für den Gast: Die Liegeflächen sind 0,80 m breit und 2,00 m lang. Es befinden sich zwei Liegeflächen mit angewärmtem Salz im Ruheraum. Zwei Liegestühle können bei größerem Platzbedarf aus dem Raum entfernt werden.

Vorraum Salzarium



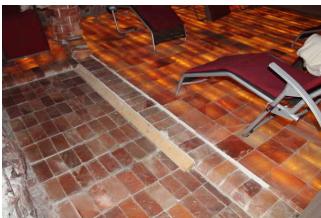
Durchgang vom Flur
zum Natursalzraum
Salzarium.

BREITE des Raums: 1.45 m

TIEFE des Raums: 2.53 m

Breite des schmalsten Durchgangs im Raum: 100 cm

Stufe im Raum Salzgrotte



Stufe im Raum
Salzgrotte

Vorhandene Schwellen/Stufen: 1

Höhe der Schwellen/Stufen: 4.5 cm

Die Treppe hat gerade Läufe.

Die Treppe hat keinen Handlauf.

Flur innen vom Empfangsbereich zu Räumlichkeiten Salzgrotte



Weg vom Empfang
zu den weiteren
Räumlichkeiten.

Länge des Flurs/Weges/Ganges: 10 m

Mindestbreite des Flurs/Weges/Ganges: 130 cm

Die Breite des Weges/Flures ist nicht eingeschränkt.

Öffentliches WC



Öffentliches WC

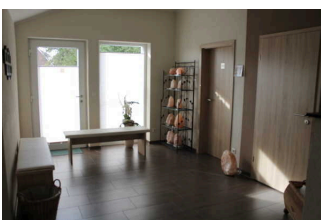
©Simon Kesting



Öffentliches WC

©Simon Kesting

Flur zur Salzgrotte und WC



Flurbereich zum WC
und zur Salzgrotte

BREITE des Raums: 3 m

TIEFE des Raums: 4,3 m

Breite des schmalsten Durchgangs im Raum: 174 cm

Öffentliches WC für Menschen mit Behinderung



WC



Waschbecken

Tür zum öffentlichen WC

Lichte Breite des Durchgangs: 82 cm

Art der Tür: Einflügel

Die Tür wird mit eigenem Kraftaufwand geöffnet.

BREITE der kleineren Bewegungsfläche vor/hinter der Tür: 110 cm

TIEFE der kleineren Bewegungsfläche vor/hinter der Tür: 165 cm

Höhe der Türschwelle: 0 cm

Die Tür öffnet nach innen, beeinflusst aber die Bewegungsflächen vor WC und Waschbecken nicht.

Die WC-Tür ist ohne Schlüssel zu öffnen.

WC

Es ist ein Unisex-WC vorhanden.

Es ist ein WC für Menschen mit Behinderung vorhanden.

Tiefe der WC-Schüssel: 55 cm

BREITE der Bewegungsfläche LINKS neben dem WC: 70 cm

TIEFE der Bewegungsfläche LINKS neben dem WC: 55 cm

BREITE der Bewegungsfläche RECHTS neben dem WC: 85 cm

TIEFE der Bewegungsfläche RECHTS neben dem WC: 55 cm

BREITE der Bewegungsfläche vor dem WC: 160 cm

TIEFE der Bewegungsfläche vor dem WC: 125 cm

Höhe des Toilettensitzes: 47 cm

Es gibt keinen Haltegriff links vom WC.

Es ist ein Haltegriff rechts vom WC vorhanden.

Höhe des rechten Haltegriffes: 84 cm

Länge des rechten Haltegriffes: 60 cm

Der Haltegriff rechts vom WC ist hochklappbar.

Waschbecken

BREITE der Bewegungsfläche vor dem Waschbecken: 180 cm

TIEFE der Bewegungsfläche vor dem Waschbecken: 125 cm

Höhe des Waschbeckens (Oberkante vorne): 85 cm

Das Waschbecken ist unterfahrbar in einer Höhe von 67 cm und einer Tiefe von weniger als 30 cm.

Der Spiegel ist im Stehen und Sitzen einsehbar.

Hilfsmittel

Alarm/Hilfsmittel – Erstgespräch



Beispiel Rauchmelder

Assistenzhunde dürfen nicht mitgebracht werden.

Bemerkungen hinsichtlich Assistenzhunden: Assistenzhunde sind aus allergischen Gründen nicht erlaubt.