

## Grafschaft Bentheim Tourismus

Nino-Allee 2  
48529 Nordhorn

Tel: +49 5921 961196  
Fax: +49 5921 961197

[tourismus@grafschafft.de](mailto:tourismus@grafschafft.de)  
[www.grafschafft-bentheim-tourismus.de](http://www.grafschafft-bentheim-tourismus.de)

## Informationen für Menschen mit Hörbehinderung und gehörlose Menschen

Die Informationen zur Barrierefreiheit wurden am 1. Juni 2022 im Rahmen des Systems "Reisen für Alle" erhoben und sind geprüft.

Detailinformationen zu Treppen, Aufzügen / Treppenliften, Rampen, Automaten und speziellen Türen auf dem Weg zu einzelnen Bereichen finden Sie in der entsprechenden Kategorie.

## Fotos zur Einrichtung

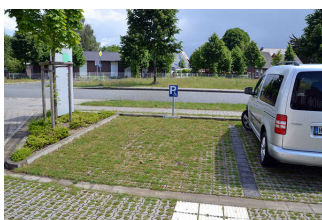


Der Grafschaft Bentheim Tourismus befindet sich im 1. Obergeschoss des Kreis- und Kommunalarchivs



Hinweisschild – Nino Allee 2

## Parken



Parken  
©Simon Kesting



Parken  
©Simon Kesting

## Parkplatz

---



Zahlreiche Parkplätze stehen zur Verfügung.



PKW-Stellplätze für Menschen mit Behinderung



Weitere Parkmöglichkeiten

---

Es ist ein Parkplatz vorhanden.

Es ist mindestens 1 Parkplatz für Menschen mit Behinderung vorhanden.

Es gibt 2 Stellplatz/-plätze für Menschen mit Behinderung.

Stellplatzbreite: 350 cm

Stellplatzlänge: 500 cm

Entfernung des Stellplatzes/der Stellplätze für Menschen mit Behinderung zum Eingangsbereich: 20 m

Der Stellplatz / die Stellplätze für Menschen mit Behinderung ist/sind gekennzeichnet.

Anmerkungen für den Gast: Die Außenflächen bestehen teilweise aus Rasengittersteinen.

## Eingang

---



Eingang

©Simon Kesting



Eingang

©Simon Kesting

## Gebäudeeingang

---



Bitte verwenden Sie den Haupteingang.



Achtung – Die Tür schwenkt automatisch nach außen.

---

Anmerkungen für den Gast: Markierungstreifen auf der Eingangstür in Höhe von 75 cm bis 110 cm.

## EG: Empfangstresen

---



EG: Empfangstresen

©Simon Kesting

## Empfangstresen (EG)

---



Empfangsbereich Erdgeschoss



Eingangshalle

---

Anmerkungen für den Gast: Zur Orientierung und Hilfestellung empfängt ein Mitarbeiter der Kreisverwaltung hier die Besucher.

## 1. OG: Kundenraum

---



1. OG: Kundenraum

©Simon Kesting



1. OG: Kundenraum

©Simon Kesting



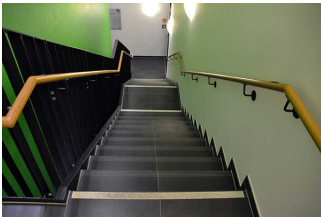
1. OG: Kundenraum

©Simon Kesting



Aufzug

©Simon Kesting



Treppe

©Simon Kesting

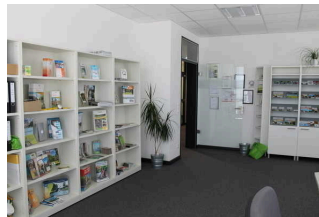
---

## Kundenraum Touristinformation (1. OG)

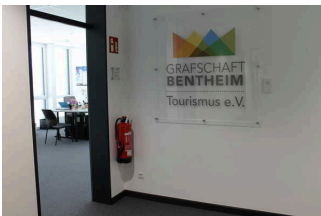
---



Kundenraum  
Touristinformation



Kundenraum  
Touristinformation



Kundenraum  
Touristinformation

---

Anmerkungen für den Gast: Es handelt sich um einen Raum mit Wandregalen zur Broschürenauslage.  
Keine "Gehbahnen" vorhanden.

# Aufzug

---



Aufzug in der Eingangshalle



Blick in den Aufzug



Bedienelemente im Aufzug

---

Ein abgehender Notruf im Aufzug wird akustisch bestätigt, z.B. durch eine Gegensprechanlage.

Anmerkungen für den Gast: Die Halteposition wird in allen Etagen angesagt.

## Hilfsmittel/Alarm/Allgemeines

### Alarm/Hilfsmittel – Erstgespräch

Es gibt einen Alarm.

Es gibt keinen optisch deutlich wahrnehmbaren Alarm.

Aufzug: Personenaufzug für 13 Personen

Ein abgehender Notruf im Aufzug wird akustisch bestätigt, z.B. durch eine Gegensprechanlage.

Es gibt keine induktive Höranlage am Schalter/Tresen/an der Rezeption.

In weiteren (Tagungs-) Räumen ist keine induktive Höranlage vorhanden.

QR-Code vorhanden. Apps vorhanden. Filme vorhanden.

Anmerkungen für den Gast: Werbefilme können auf Anfrage abgespielt werden.