

Grafschaft Bentheim Tourismus

Nino-Allee 2
48529 Nordhorn

Tel: +49 5921 961196
Fax: +49 5921 961197

tourismus@grafschafft.de
www.grafschafft-bentheim-tourismus.de

Informationen für Menschen mit Gehbehinderung und Rollstuhlfahrer

Die Informationen zur Barrierefreiheit wurden am 1. Juni 2022 im Rahmen des Systems "Reisen für Alle" erhoben und sind geprüft.

Detailinformationen zu Treppen, Aufzügen / Treppenliften, Rampen, Automaten und speziellen Türen auf dem Weg zu einzelnen Bereichen finden Sie in der entsprechenden Kategorie.

Fotos zur Einrichtung

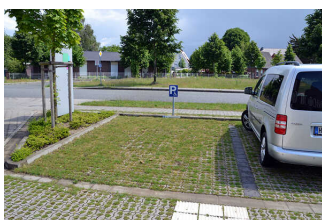


Der Grafschaft Bentheim Tourismus befindet sich im 1. Obergeschoss des Kreis- und Kommunalarchivs



Hinweisschild – Nino Allee 2

Parken



Parken
©Simon Kesting



Parken
©Simon Kesting

Parkplatz



Zahlreiche Parkplätze stehen zur Verfügung.



PKW-Stellplätze für Menschen mit Behinderung



Weitere Parkmöglichkeiten

Es ist ein Parkplatz vorhanden.

Es ist mindestens 1 Parkplatz für Menschen mit Behinderung vorhanden.

Es gibt 2 Stellplatz/-plätze für Menschen mit Behinderung.

Stellplatzbreite: 350 cm

Stellplatzlänge: 500 cm

Der Parkplatz ist von der Oberflächenbeschaffenheit her erschütterungsarm und leicht begeh- und befahrbar (z.B. Asphalt, engfugige Platten, etc.).

Entfernung des Stellplatzes/der Stellplätze für Menschen mit Behinderung zum Eingangsbereich: 20 m

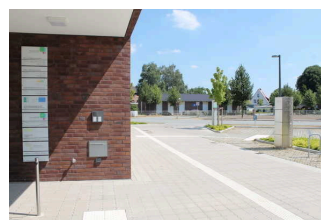
Der Stellplatz / die Stellplätze für Menschen mit Behinderung ist/sind gekennzeichnet.

Anmerkungen für den Gast: Die Außenflächen bestehen teilweise aus Rasengittersteinen.

Weg vom Parkplatz zum Eingang



Blick vom Parkplatz zum Gebäude



Blick vom Haupteingang zum Parkplatz

Breite des Weges: 475 cm

Länge des Weges: 20 m

Der Weg ist von der Oberflächenbeschaffenheit her erschütterungsarm und leicht begeh- und befahrbar (z.B. Asphalt, engfugige Platten, etc.).

Maximale Längsneigung des Weges: 0 %

Maximale Längsneigung über eine Strecke von 0 m.

Eingang



Eingang

©Simon Kesting



Eingang

©Simon Kesting

Gebäudeeingang



Bitte verwenden Sie
den Haupteingang.



Achtung – Die
Tür schwenkt
automatisch nach
außen.

Der Eingang / Zugang ins Gebäude ist stufenlos möglich.

Eingangstür

Lichte Breite des Durchgangs: 113 cm

Art der Tür: Einflügel

Die Tür wird ohne eigenen Kraftaufwand (Drücker, Lichtschranke, Bewegungsmelder etc.) geöffnet.

BREITE der kleineren Bewegungsfläche vor/hinter der Tür: 400 cm

TIEFE der kleineren Bewegungsfläche vor/hinter der Tür: 300 cm

Höhe der Türschwelle: 1 cm

Anmerkungen für den Gast: Achtung, Tür öffnet automatisch nach außen.

Anmerkungen für den Gast: Markierungsstreifen auf der Eingangstür in Höhe von 75 cm bis 110 cm.

Empfangshalle Erdgeschoss/Weg vom Eingang zum Empfangstresen



Distanz zwischen
Haupteingang/
Empfang und Aufzug

Länge des Flurs/Weges/Ganges: 6 m

Mindestbreite des Flurs/Weges/Ganges: 500 cm

Die Breite des Weges/Flures ist nicht eingeschränkt.

Anmerkungen für den Gast: Weg vom Eingang zum Empfangstresen im Erdgeschoss.

EG: Empfangstresen



EG: Empfangstresen

©Simon Kesting

Empfangstresen (EG)



Empfangsbereich
Erdgeschoss



Eingangshalle

BREITE der Bewegungsfläche vor dem Schalter/Tresen/der Kasse: 500 cm

TIEFE der Bewegungsfläche vor dem Schalter/Tresen/der Kasse: 800 cm

Der Schalter/Tresen/die Kasse ist an der höchsten Stelle 110 cm hoch.

Der Schalter/Tresen/die Kasse ist an der niedrigsten Stelle 75 cm hoch.

Es ist eine andere, gleichwertige Kommunikationsmöglichkeit im Sitzen vorhanden.

Anmerkungen für den Gast: Zur Orientierung und Hilfestellung empfängt ein Mitarbeiter der Kreisverwaltung hier die Besucher.

Empfangshalle Erdgeschoss/Weg vom Eingang zum Empfangstresen



Distanz zwischen
Haupteingang/
Empfang und Aufzug

Länge des Flurs/Weges/Ganges: 6 m

Mindestbreite des Flurs/Weges/Ganges: 500 cm

Die Breite des Weges/Flures ist nicht eingeschränkt.

Anmerkungen für den Gast: Weg vom Eingang zum Empfangstresen im Erdgeschoss.

1. OG: Kundenraum



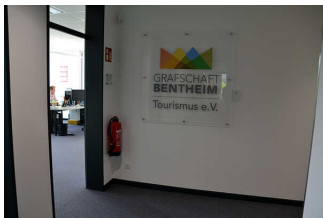
1. OG: Kundenraum

©Simon Kesting



1. OG: Kundenraum

©Simon Kesting



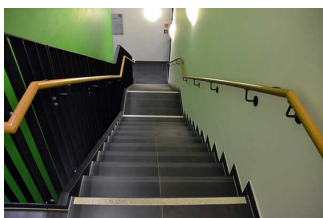
1. OG: Kundenraum

©Simon Kesting



Aufzug

©Simon Kesting



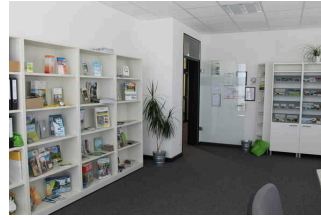
Treppe

©Simon Kesting

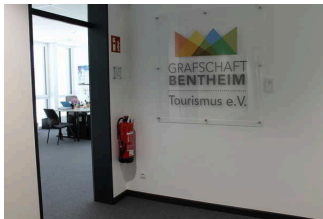
Kundenraum Touristinformation (1. OG)



Kundenraum
Touristinformation



Kundenraum
Touristinformation



Kundenraum
Touristinformation

Tür zum Raum

Lichte Breite des Durchgangs: 106 cm

Art der Tür: Einflügel

BREITE der kleineren Bewegungsfläche vor/hinter der Tür: 350 cm

TIEFE der kleineren Bewegungsfläche vor/hinter der Tür: 400 cm

Höhe der Türschwelle: 0 cm

Anmerkungen für den Gast: Die Sicherungsmarkierung befindet sich in einer Höhe von 1,50 m. Zu den Öffnungszeiten ist diese Tür stets geöffnet.

BREITE des Raums: 7,2 m

TIEFE des Raums: 5,4 m

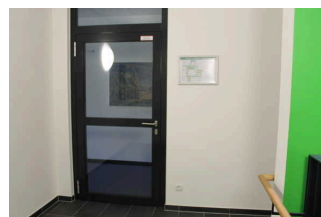
Breite des schmalsten Durchgangs im Raum: 106 cm

Anmerkungen für den Gast: Es handelt sich um einen Raum mit Wandregalen zur Broschürenauslage. Keine "Gehbahnen" vorhanden.

Treppe Eingangsbereich – Obergeschoss



Gerader
Treppenverlauf ins
Obergeschoss.



Zugang 1.
Obergeschoss



Der Zugang zum Treppenhaus befindet sich direkt neben dem Aufzug.

Vorhandene Schwellen/Stufen: 22

Höhe der Schwellen/Stufen: 18 cm

Die Treppe hat gerade Läufe.

Die Treppe hat beidseitige Handläufe.

Aufzug



Aufzug in der Eingangshalle



Blick in den Aufzug



Bedienelemente im Aufzug

BREITE der Bewegungsfläche vor dem Aufzug beim Einstieg: 540 cm

TIEFE der Bewegungsfläche vor dem Aufzug beim Einstieg: 660 cm

Lichte Durchgangsbreite der Aufzugtür: 90 cm

BREITE der Kabine innen: 106 cm

TIEFE der Kabine innen: 210 cm

BREITE der Bewegungsfläche vor dem Aufzug beim Ausstieg: 420 cm

TIEFE der Bewegungsfläche vor dem Aufzug beim Ausstieg: 220 cm

Es gibt kein horizontales Bedientableau.

Die Bedienelemente/Befehlsgeber sind wie folgt angeordnet:

HÖCHSTE Stelle der Bedienelemente: 100 cm

TIEFSTE Stelle der Bedienelemente: 88 cm

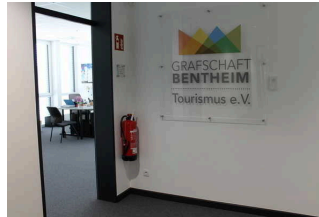
Der waagerechte Abstand von der Ecke der Kabine bis zum ersten Bedienelement (mittig) ist 125 cm.

Anmerkungen für den Gast: Die Halteposition wird in allen Etagen angesagt.

Gang Obergeschoss ab Treppenhaus



Blick über den Flur 1.
Obergeschoss



Blick vom Aufzug zur
Touristinformation

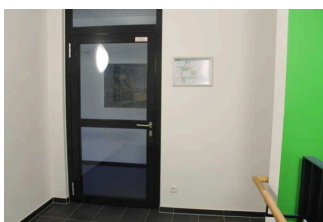
Länge des Flurs/Weges/Ganges: 12 m

Mindestbreite des Flurs/Weges/Ganges: 129 cm

Vorhandene Durchgänge sind mindestens 88 cm breit.

Tür

Zugang vom Treppenhaus zum Obergeschoss



Blick von der Treppe
zum Etagenzugang

Lichte Breite des Durchgangs: 95 cm

Art der Tür: Einflügel

Die Tür wird mit eigenem Kraftaufwand geöffnet.

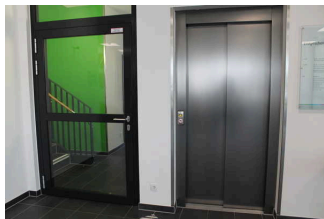
BREITE der kleineren Bewegungsfläche vor/hinter der Tür: 600 cm

TIEFE der kleineren Bewegungsfläche vor/hinter der Tür: 152 cm

Höhe der Türschwelle: 0 cm

Anmerkungen für den Gast: Die Sicherheitsmarkierung befindet sich in einer Höhe von 100 – 110 cm.

Zugang Treppenhaus Erdgeschoss



Zugang Treppenhaus

Lichte Breite des Durchgangs: 120 cm

Art der Tür: Einflügel

Die Tür wird mit eigenem Kraftaufwand geöffnet.

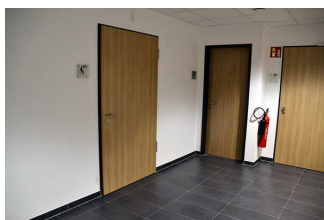
BREITE der kleineren Bewegungsfläche vor/hinter der Tür: 137 cm

TIEFE der kleineren Bewegungsfläche vor/hinter der Tür: 300 cm

Höhe der Türschwelle: 0 cm

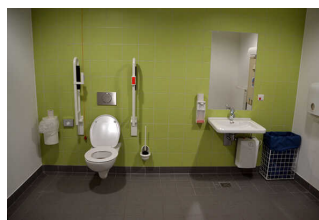
Anmerkungen für den Gast: Die Sicherheitsmarkierung befindet sich in einer Höhe von 100 – 110 cm.

EG: Öffentliches WC



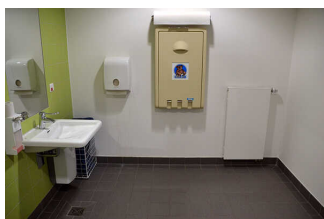
EG: Öffentliches WC

©Simon Kesting



EG: Öffentliches WC

©Simon Kesting



EG: Öffentliches WC

©Simon Kesting

EG: Öffentliches WC für Menschen mit Behinderung



Raum Gesamtansicht



Tür zum WC



Waschbecken und
Wickeltisch

Tür zum öffentlichen WC

Lichte Breite des Durchgangs: 106 cm

Art der Tür: Einflügel

Die Tür wird mit eigenem Kraftaufwand geöffnet.

BREITE der kleineren Bewegungsfläche vor/hinter der Tür: 340 cm

TIEFE der kleineren Bewegungsfläche vor/hinter der Tür: 190 cm

Höhe der Türschwelle: 0 cm

Die Tür öffnet nach außen.

Die WC-Tür ist ohne Schlüssel zu öffnen.

WC

Es ist ein Unisex-WC vorhanden.

Es ist ein WC für Menschen mit Behinderung vorhanden.

Tiefe der WC-Schüssel: 70 cm

BREITE der Bewegungsfläche LINKS neben dem WC: 75 cm

TIEFE der Bewegungsfläche LINKS neben dem WC: 70 cm

BREITE der Bewegungsfläche RECHTS neben dem WC: 115 cm

TIEFE der Bewegungsfläche RECHTS neben dem WC: 70 cm

BREITE der Bewegungsfläche vor dem WC: 320 cm

TIEFE der Bewegungsfläche vor dem WC: 190 cm

Höhe des Toilettensitzes: 46 cm

Es ist ein Haltegriff links vom WC vorhanden.

Höhe des linken Haltegriffes: 75 cm

Länge des linken Haltegriffes: 85 cm

Der Haltegriff links vom WC ist hochklappbar.

Es ist ein Haltegriff rechts vom WC vorhanden.

Höhe des rechten Haltegriffes: 75 cm

Länge des rechten Haltegriffes: 85 cm

Der Haltegriff rechts vom WC ist hochklappbar.

Es sind links und rechts vom WC Haltegriffe vorhanden.

Der Abstand zwischen dem linken und dem rechten Haltegriff beträgt 66 cm.

Waschbecken

BREITE der Bewegungsfläche vor dem Waschbecken: 225 cm

TIEFE der Bewegungsfläche vor dem Waschbecken: 205 cm

Höhe des Waschbeckens (Oberkante vorne): 80 cm

Das Waschbecken ist unterfahrbar in einer Höhe von 67 cm und einer Tiefe von mindestens 30 cm.

Der Spiegel ist im Stehen und Sitzen einsehbar.

Es ist eine Schnur als Alarmauslöser vorhanden.

Höhe des Alarmauslösers vom Boden: 50 cm

Flur zum öffentlichen WC



Flur zum öffentlichen WC mit Wegeleitsystem auf dem Boden.

Susanne Berling

Länge des Flurs/Weges/Ganges: 11 m

Mindestbreite des Flurs/Weges/Ganges: 160 cm

Vorhandene Durchgänge sind mindestens 88 cm breit.

Anmerkungen für den Gast: Der Flur zum öffentlichen WC für Menschen mit Behinderung ist zum einen ausgeschildert, zum anderen ist ein Wegeleitsystem auf dem Boden vorhanden, welches von der Empfangshalle in den Flur führt.

Hilfsmittel/Alarm/Allgemeines

Alarm/Hilfsmittel – Erstgespräch

Aufzug: Personenaufzug für 13 Personen

Ein abgehender Notruf im Aufzug wird akustisch bestätigt, z.B. durch eine Gegensprechanlage.

Assistenzhunde (Begleithunde, Blindenführhunde etc.) dürfen in alle relevanten Bereiche/Räume des Betriebes/Angebotes mitgebracht werden.

Anmerkungen für den Gast: Werbefilme können auf Anfrage abgespielt werden.