

Kurzbericht



Gesamtansicht Weltkulturerbe Rammelsberg

Weltkulturerbe Rammelsberg Museum & Besucherbergwerk

Bergtal 19
38640 Goslar

Tel: +49 5321 7500
Fax: +49 5321 750130

info@rammelsberg.de
<http://www.rammelsberg.de>

Herzlich willkommen!

Das 1988 stillgelegte Bergwerk ist heute Museum und Besucherbergwerk und seit 1992 auch UNESCO-Weltkulturerbe. Die vier Museumshäuser, Führungen durch den historischen Roeder-Stollen oder Fahrten mit der Grubenbahn bieten den Besuchern spannende Einblicke in die 1000-jährige Bergbaugeschichte.

Bitte besuchen Sie für allgemeine Informationen die Webseite www.rammelsberg.de.

PRÜFERGEBNIS

für

Weltkulturerbe Rammelsberg Museum & Besucherbergwerk

38640 Goslar, Zertifikats-ID: PA-00698-2022



Dieses Angebot wurde nach den Kriterien
der bundesweiten Kennzeichnung

»Reisen für Alle«

eingestuft und ist berechtigt, im Zeitraum

Juli 2022 – Juni 2025

die Auszeichnung

»Barrierefreiheit geprüft«

sowie die dazu gehörigen Piktogramme zu führen
und vertragsgemäß zu nutzen.

Überblick

- Parkplätze vorhanden.
- Museum und Besucherbergwerk zeigen rund 1.000-jährige Bergbaugeschichte.
- 4 Museumshäuser.
- Fahrten in das Bergwerk mit der Grubenbahn.
- Verschiedene Führungen über und unter Tage.
- Wechselnde Musik- und Kulturveranstaltungen wie z.B. Konzerte, Lesungen oder Poetry Slam.

Barrierefreiheit auf einen Blick

- Parkplatz für Menschen mit Behinderung.
- Das Gebäude ist stufenlos über den Nebeneingang zugänglich.
- Alle für Gäste nutzbaren Räume/Bereiche und Einrichtungen sind stufenlos erreichbar.
- Alle Durchgänge/Türen sind mindestens 90 cm breit oder es gibt alternative Wege.
- Es ist mindestens ein WC für Menschen mit Behinderung vorhanden.
- Assistenzhunde willkommen.
- Rollstuhl zum Ausleihen vorhanden.
- Grubenbahn vorhanden.

Informationen für Menschen mit Gehbehinderung und Rollstuhlfahrer

Alle prüfrelevanten Bereiche erfüllen die Qualitätskriterien der Kennzeichnung "**Barrierefreiheit geprüft – teilweise barrierefrei für Menschen mit Gehbehinderung und Rollstuhlfahrer**".

Einige **Hinweise zur Barrierefreiheit** haben wir nachfolgend zusammengestellt. Detaillierte Angaben finden Sie im Prüfbericht.

- Es gibt zwei gekennzeichnete Parkplätze für Menschen mit Behinderung (Stellplatzgröße: 350 cm x 500 cm).
- In der Nähe befindet sich die Bushaltestellen.
- Das Objekt ist stufenlos zugänglich über den Hintereingang und eine Rampe. Die Türschwellenrampe an Hintereingang hat eine Neigung von 11 % und eine Gesamtlänge von 1,50 m.
- Alle für den Gast nutzbaren und erhobenen Räume und Einrichtungen sind stufenlos, über Rampen oder einen Aufzug zugänglich.
- Die Rampen (Museumshaus) haben eine maximale Neigung von 6 % und eine Gesamtlänge von 5 bzw. 10 m.
- Die Aufzugkabine ist 140 cm x 220 cm groß. Die Aufzugtür ist 140 cm breit.
- Alle für den Gast nutzbaren und erhobenen Türen/Durchgänge sind mindestens 90 cm breit.
- Der Kassentresen (Museum) ist an der niedrigsten Stelle 114 cm hoch.
- Die Informationen zu den Exponaten sind teilweise im Sitzen lesbar.
- Im Restaurant sind unterfahrbare Tische vorhanden (Maximalhöhe 80 cm, Unterfahrbarkeit in einer Höhe von 67 cm und einer Tiefe von 30 cm).
- Auf Nachfrage werden Führungen für Rollstuhlfahrer angeboten. Es ist eine Voranmeldung notwendig.
- Die gesamte Route der Führung ist für Rollstuhlfahrer stufenlos befahrbar.
- Die Grubenbahn wurde für die Nutzung mit dem Rollstuhl umgebaut. Steigung 10%. Ein Sitz für eine Begleitperson ist vorhanden. Der Rollstuhlfahrer kann mit Gurten festgeschnallt werden.
- Angebotene Hilfsmittel: Rollstuhl.

Öffentliches WC für Menschen mit Behinderung

- Die Bewegungsflächen im WC betragen:
vor dem Waschbecken 200 cm x 150 cm;
vor dem WC 70 cm x 70 cm;
links neben dem WC 0 cm x 0 cm;
rechts neben dem WC 21 cm x 57 cm.
- Es sind links und rechts vom WC klappbare Haltegriffe vorhanden.
- Beide Haltegriffe sind hochklappbar.
- Das Waschbecken ist unterfahrbar in einer Höhe von 67 cm und einer Tiefe von weniger als 30 cm.

- Die Unterfahrbarkeit des Waschbeckens ist durch Verkleidungen, Schränke o. ä. eingeschränkt.
- Der Spiegel ist im Sitzen und Stehen einsehbar.

Informationen für Menschen mit Hörbehinderung und gehörlose Menschen

Einige **Hinweise zur Barrierefreiheit** haben wir nachfolgend zusammengestellt. Detaillierte Angaben finden Sie im Prüfbericht.

- Es gibt keinen Alarm.
- Es gibt keine induktive Höranlage.
- Ein abgehender Notruf im Aufzug wird akustisch bestätigt.
- Die Informationen zu den Exponaten werden überwiegend schriftlich vermittelt.
- Im Restaurant sind Tische mit heller und blendfreier Beleuchtung vorhanden, an denen keine Lampen stehen oder hängen, die das Gesichtsfeld bzw. den Blickkontakt stören.
- Es gibt keinen Sitzbereich mit geringen Umgebungsgläuschen (z.B. Sitzecke, separater Raum).
- Es werden keine Führungen für Menschen mit Hörbehinderung und gehörlose Menschen angeboten.

Informationen für Menschen mit Sehbehinderung und blinde Menschen

Einige **Hinweise zur Barrierefreiheit** haben wir nachfolgend zusammengestellt. Detaillierte Angaben finden Sie im Prüfbericht.

- Assistenzhunde dürfen mitgebracht werden (auch ins Restaurant).
- Im Haupteingangsbereich (außen und innen) sind Treppen vorhanden. Diese sind nicht visuell oder taktil kontrastreich gestaltet. Bei der Innentreppe sind Handläufe vorhanden.
- In den Außenbereichen ist teilweise eine gut sicht- und tastbare Gehwegbegrenzung vorhanden.
- In den Innenbereichen kann die Wand teilweise als Orientierungsleitlinie genutzt werden. Es sind teilweise Hindernisse durch Ausstellungsgegenstände vorhanden.
- Es ist kein durchgängiges Leitsystem mit Bodenindikatoren vorhanden. In der Ausstellung erfolgt eine Besucherführung über farbliche Pfeile auf dem Fußboden.

- Es sind keine Informationen in Braille- oder Prismenschrift vorhanden.
- Im Restaurant ist die Speisekarte in einer schnörkellosen und kontrastreichen Schrift gestaltet.

Informationen für Gäste mit kognitiven Beeinträchtigungen

Einige **Hinweise zur Barrierefreiheit** haben wir nachfolgend zusammengestellt. Detaillierte Angaben finden Sie im Prüfbericht.

- Parkplätze für Menschen mit Behinderung befinden sich am Hintereingang (Werkstor). Von dort ist der Haupteingangsbereich nicht zu sehen. Darüber hinaus steht ein allgemeiner Parkplatz zur Verfügung.
- Die Bushaltestelle befindet sich direkt am Haupteingang.
- Entlang der Außen- und Innenbereiche ist das Ziel des jeweiligen Weges nicht immer in Sichtweite.
- In der Ausstellung erfolgt eine Besucherführung über farbliche Pfeile auf dem Fußboden.
- Teile der Führung finden unter Tage und somit in eingeschränkten Lichtverhältnissen statt.
- Im Restaurant werden die Speisen nicht bildhaft oder gut sichtbar präsentiert.
- Die Beschilderung im Innen- und Außenbereich erfolgt teilweise über Piktogramme.
- Es sind keine Informationen in leichter Sprache vorhanden.

Bildergalerie

Wir haben für Sie einige Fotos aus dem Betrieb / Angebot zusammengestellt. In den Detailberichten finden Sie weitere Fotos.



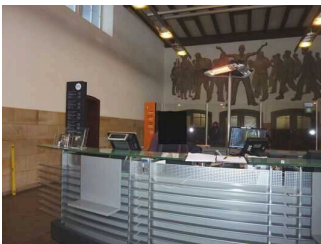
Parken



©Sonja Wiedekind

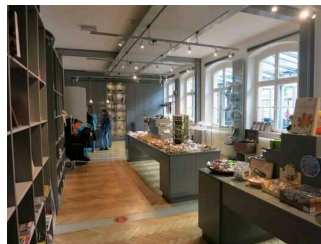


©Sonja Wiedekind



Kasse

©Sonja Wiedekind





©Sonja Wiedekind

Informationen zum Kennzeichnungssystem „Reisen für Alle“

Alle nach „Reisen für Alle“ **zertifizierten Betriebe und Orte** erfüllen folgende Kriterien:

- Die Daten und Angaben zur Barrierefreiheit wurden von **externen, speziell geschulten Erhebern** vor Ort erhoben und geprüft. Es handelt sich um keine Selbsteinschätzung.
- Die Daten zur Barrierefreiheit liegen **im Detail** vor und können von Gästen eingesehen werden.
- Mindestens ein Mitarbeiter hat an einer **Schulung** zum Thema „**Barrierefreiheit als Komfort- und Qualitätsmerkmal**“ teilgenommen.

Die Kennzeichnung – Erläuterung der Logos und Piktogramme

Das Kennzeichen „**Information zur Barrierefreiheit**“ signalisiert, dass detaillierte und geprüfte Informationen zur Barrierefreiheit für alle Personengruppen vorliegen.



Das Kennzeichen „**Barrierefreiheit geprüft**“ basiert auf „Information zur Barrierefreiheit“ und bedeutet, dass zusätzlich die Qualitätskriterien für bestimmte Personengruppen teilweise oder vollständig erfüllt sind.



Die Kennzeichnung „**Barrierefreiheit geprüft**“ liegt in zwei Qualitätsstufen vor:

„**Barrierefreiheit geprüft: teilweise barrierefrei**“.

Die Qualitätskriterien sind für die dargestellte Personengruppe der Rollstuhlfahrer teilweise erfüllt, d. h. das Angebot ist für Rollstuhlfahrer teilweise barrierefrei. Das „i“ im Piktogramm signalisiert, dass man noch einmal genauer nachlesen sollte, ob das Angebot den eigenen Ansprüchen genügt.



„**Barrierefreiheit geprüft: barrierefrei**“.

Die Qualitätskriterien sind für die dargestellte Personengruppe der Rollstuhlfahrer erfüllt, d. h. das Angebot ist für Rollstuhlfahrer barrierefrei.



Es gibt Qualitätskriterien für **sieben Personengruppen** und für jede Personengruppe ein eigenes **Piktogramm**.

Menschen mit Gehbehinderung



Rollstuhlfahrer



Menschen mit Hörbehinderung



Gehörlose Menschen



Menschen mit Sehbehinderung



Blinde Menschen



Menschen mit kognitiven Beeinträchtigungen

