

Servicegebäude (Wangerooge)

Obere Strandpromenade
26486 Wangerooge

Tel: +49 4469 990

kurverwaltung@wangerooge.de
www.wangerooge.de

Informationen für Menschen mit Gehbehinderung und Rollstuhlfahrer

Die Informationen zur Barrierefreiheit wurden am 20. Juni 2022 im Rahmen des Systems "Reisen für Alle" erhoben und sind geprüft.

Detailinformationen zu Treppen, Aufzügen / Treppenliften, Rampen, Automaten und speziellen Türen auf dem Weg zu einzelnen Bereichen finden Sie in der entsprechenden Kategorie.

Fotos zur Einrichtung



Servicegebäude

©Joke Pouliart

Eingang

Eingangsbereich zum Oberdeck, Gästekindergarten und Malstudio



Eingangsbereich
zum Oberdeck,
Gästekindergarten
und Malstudio

©Joke Pouliart



Eingangsbereich
zum Oberdeck,
Gästekindergarten
und Malstudio

©Joke Pouliart



Eingangsbereich
zum Oberdeck,
Gästekindergarten
und Malstudio

©Joke Pouliart



Eingangsbereich
zum Oberdeck,
Gästekindergarten
und Malstudio

©Joke Pouliart

Der Eingang / Zugang ins Gebäude ist stufenlos möglich.

Eingangstür

Lichte Breite des Durchgangs: 184 cm

Art der Tür: Zweiflügel

Die Tür wird ohne eigenen Kraftaufwand (Drücker, Lichtschranke, Bewegungsmelder etc.) geöffnet.

BREITE der kleineren Bewegungsfläche vor/hinter der Tür: 364 cm

TIEFE der kleineren Bewegungsfläche vor/hinter der Tür: 391 cm

Höhe der Türschwelle: 0 cm

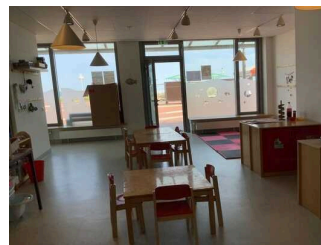
Tür

Nebeneingangstür zum Gästekindergarten im Servicegebäude



Nebeneingangstür
zum
Gästekindergarten im
Servicegebäude

©Joke Pouliart



Nebeneingangstür
zum
Gästekindergarten im
Servicegebäude

©Joke Pouliart



Nebeneingangstür
zum
Gästekindergarten im
Servicegebäude

©Joke Pouliart

Lichte Breite des Durchgangs: 92 cm

Art der Tür: Einflügel

Die Tür wird mit eigenem Kraftaufwand geöffnet.

BREITE der kleineren Bewegungsfläche vor/hinter der Tür: 840 cm

TIEFE der kleineren Bewegungsfläche vor/hinter der Tür: 340 cm

Höhe der Türschwelle: 0 cm

Nebeneingangstür ins Malstudio im Servicegebäude



Eingangstür ins
Malstudio im
Servicegebäude

©Joke Pouliart



Eingangstür ins
Malstudio im
Servicegebäude

©Joke Pouliart



Eingangstür ins
Malstudio im
Servicegebäude

©Joke Pouliart

Lichte Breite des Durchgangs: 92 cm

Art der Tür: Einflügel

Die Tür wird mit eigenem Kraftaufwand geöffnet.

BREITE der kleineren Bewegungsfläche vor/hinter der Tür: 256 cm

TIEFE der kleineren Bewegungsfläche vor/hinter der Tür: 317 cm

Höhe der Türschwelle: 0 cm

Gästekindergarten / Malstudio

Raum

Gästekindergarten (großer Raum)



Gästekindergarten
(großer Raum)

©Joke Pouliart



Gästekindergarten
(großer Raum)

©Joke Pouliart



Gästekindergarten (großer Raum)

©Joke Pouliart

Tür zum Raum

Lichte Breite des Durchgangs: 92 cm

Art der Tür: Einflügel

Die Tür wird mit eigenem Kraftaufwand geöffnet.

BREITE der kleineren Bewegungsfläche vor/hinter der Tür: 840 cm

TIEFE der kleineren Bewegungsfläche vor/hinter der Tür: 340 cm

Höhe der Türschwelle: 0 cm

BREITE des Raums: 8,4 m

TIEFE des Raums: 4,7 m

Breite des schmalsten Durchgangs im Raum: 472 cm

Malstudio im Servicegebäude



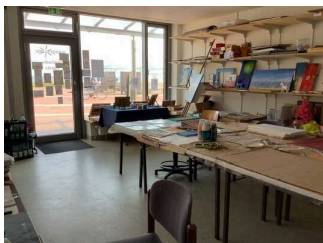
Malstudio im Servicegebäude

©Joke Pouliart



Malstudio im Servicegebäude

©Joke Pouliart



Malstudio im Servicegebäude

©Joke Pouliart

Tür zum Raum

Lichte Breite des Durchgangs: 92 cm

Art der Tür: Einflügel

Die Tür wird mit eigenem Kraftaufwand geöffnet.

BREITE der kleineren Bewegungsfläche vor/hinter der Tür: 256 cm

TIEFE der kleineren Bewegungsfläche vor/hinter der Tür: 317 cm

Höhe der Türschwelle: 0 cm

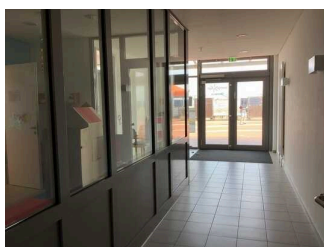
BREITE des Raums: 10,53 m

TIEFE des Raums: 7,18 m

Breite des schmalsten Durchgangs im Raum: 718 cm

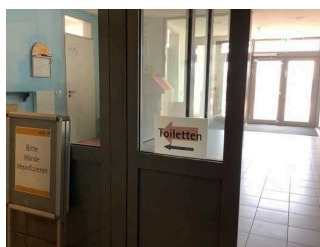
Flur/Weg/Gang innen

Flur zwischen Haupteingang, Flur zur Treppe , Aufzug und Flur zu Gästekindergarten und Malstudio



Flur zwischen Haupteingang, Flur zur Treppe , Aufzug und Flur zu Gästekindergarten und Malstudio

©Joke Pouliart



Flur zwischen Haupteingang, Flur zur Treppe , Aufzug und Flur zu Gästekindergarten und Malstudio

©Joke Pouliart



Flur zwischen Haupteingang, Flur zur Treppe , Aufzug und Flur zu Gästekindergarten und Malstudio

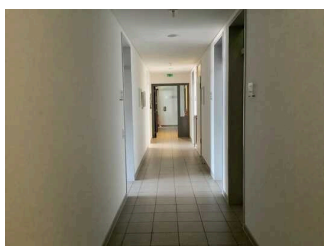
©Joke Pouliart

Länge des Flurs/Weges/Ganges: 8 m

Mindestbreite des Flurs/Weges/Ganges: 150 cm

Vorhandene Durchgänge sind mindestens 88 cm breit.

Weg zwischen Flur vor Treppe und Aufzug zum Gästekindergarten und Malstudio



Weg zwischen Flur vor Treppe und Aufzug zum Gästekindergarten und Malstudio

©Joke Pouliart



Weg zwischen Flur vor Treppe und Aufzug zum Gästekindergarten und Malstudio

©Joke Pouliart



Weg zwischen
Flur vor Treppe
und Aufzug zum
Gästekindergarten
und Malstudio

©Joke Pouliart

Länge des Flurs/Weges/Ganges: 10 m

Mindestbreite des Flurs/Weges/Ganges: 150 cm

Vorhandene Durchgänge sind mindestens 88 cm breit.

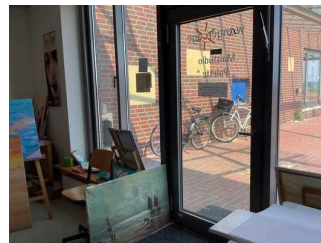
Tür

Nebeneingangstür ins Malstudio im Servicegebäude



Eingangstür ins
Malstudio im
Servicegebäude

©Joke Pouliart



Eingangstür ins
Malstudio im
Servicegebäude

©Joke Pouliart



Eingangstür ins
Malstudio im
Servicegebäude

©Joke Pouliart

Lichte Breite des Durchgangs: 92 cm

Art der Tür: Einflügel

Die Tür wird mit eigenem Kraftaufwand geöffnet.

BREITE der kleineren Bewegungsfläche vor/hinter der Tür: 256 cm

TIEFE der kleineren Bewegungsfläche vor/hinter der Tür: 317 cm

Höhe der Türschwelle: 0 cm

Tür auf Weg / Flur zwischen Haupteingang zu Treppe, Aufzug und Flur zum Gästekindergarten und Malstudio

Lichte Breite des Durchgangs: 92 cm

Art der Tür: Einflügel

Die Tür wird ohne eigenen Kraftaufwand (Drücker, Lichtschanke, Bewegungsmelder etc.) geöffnet.

BREITE der kleineren Bewegungsfläche vor/hinter der Tür: 160 cm

TIEFE der kleineren Bewegungsfläche vor/hinter der Tür: 250 cm

Höhe der Türschwelle: 0 cm

Tür auf dem Weg / Flur vor dem Gästekindergarten und Malstudio



Tür auf dem Weg /
Flur vor dem
Gästekindergarten
und Malstudio

©Joke Pouliart



Tür auf dem Weg /
Flur vor dem
Gästekindergarten
und Malstudio

©Joke Pouliart



Tür auf dem Weg /
Flur vor dem
Gästekindergarten
und Malstudio

©Joke Pouliart

Lichte Breite des Durchgangs: 92 cm

Art der Tür: Einflügel

Die Tür wird ohne eigenen Kraftaufwand (Drücker, Lichtschanke, Bewegungsmelder etc.) geöffnet.

BREITE der kleineren Bewegungsfläche vor/hinter der Tür: 150 cm

TIEFE der kleineren Bewegungsfläche vor/hinter der Tür: 300 cm

Höhe der Türschwelle: 0 cm

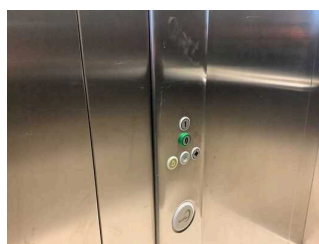
Aufzug

Fahrstuhl ins Oberdeck



Fahrstuhl ins
Oberdeck

©Joke Pouliart



Fahrstuhl ins
Oberdeck

©Joke Pouliart



Fahrstuhl ins
Oberdeck

©Joke Pouliart



Fahrstuhl ins
Oberdeck

©Joke Pouliart

BREITE der Bewegungsfläche vor dem Aufzug beim Einstieg: 165 cm

TIEFE der Bewegungsfläche vor dem Aufzug beim Einstieg: 195 cm

Lichte Durchgangsbreite der Aufzugtür: 88 cm

BREITE der Kabine innen: 131 cm

TIEFE der Kabine innen: 200 cm

BREITE der Bewegungsfläche vor dem Aufzug beim Ausstieg: 140 cm

TIEFE der Bewegungsfläche vor dem Aufzug beim Ausstieg: 120 cm

Es gibt ein horizontales Bedientableau.

Die Bedienelemente/Befehlsgeber sind wie folgt angeordnet:

HÖCHSTE Stelle der Bedienelemente: 98 cm

TIEFSTE Stelle der Bedienelemente: 89 cm

Der waagerechte Abstand von der Ecke der Kabine bis zum ersten Bedienelement (mittig) ist 90 cm.

Flur/Weg/Gang innen

Vorflur im EG zum Aufzug ins Oberdeck



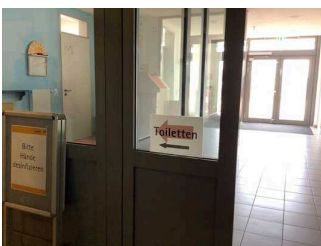
Vorflur im EG zum
Aufzug ins Oberdeck

©Joke Pouliart



Vorflur im EG zum
Aufzug ins Oberdeck

©Joke Pouliart



Vorflur im EG zum
Aufzug ins Oberdeck

©Joke Pouliart

Länge des Flurs/Weges/Ganges: 2 m

Mindestbreite des Flurs/Weges/Ganges: 159 cm

Die Breite des Weges/Flures ist nicht eingeschränkt.

Flur zwischen Haupteingang, Flur zur Treppe , Aufzug und Flur zu Gästekindergarten und Malstudio



Flur zwischen Haupteingang, Flur zur Treppe , Aufzug und Flur zu Gästekindergarten und Malstudio

©Joke Pouliart



Flur zwischen Haupteingang, Flur zur Treppe , Aufzug und Flur zu Gästekindergarten und Malstudio

©Joke Pouliart



Flur zwischen Haupteingang, Flur zur Treppe , Aufzug und Flur zu Gästekindergarten und Malstudio

©Joke Pouliart

Länge des Flurs/Weges/Ganges: 8 m

Mindestbreite des Flurs/Weges/Ganges: 150 cm

Vorhandene Durchgänge sind mindestens 88 cm breit.

Oberdeck



Oberdeck

©Joke Pouliart

Eingangsbereich zum Oberdeck, Gästekindergarten und Malstudio



Eingangsbereich zum Oberdeck, Gästekindergarten und Malstudio

©Joke Pouliart



Eingangsbereich zum Oberdeck, Gästekindergarten und Malstudio

©Joke Pouliart



Eingangsbereich zum Oberdeck, Gästekindergarten und Malstudio

©Joke Pouliart



Eingangsbereich zum Oberdeck, Gästekindergarten und Malstudio

©Joke Pouliart

Der Eingang / Zugang ins Gebäude ist stufenlos möglich.

Eingangstür

Lichte Breite des Durchgangs: 184 cm

Art der Tür: Zweiflügel

Die Tür wird ohne eigenen Kraftaufwand (Drücker, Lichtschranke, Bewegungsmelder etc.) geöffnet.

BREITE der kleineren Bewegungsfläche vor/hinter der Tür: 364 cm

TIEFE der kleineren Bewegungsfläche vor/hinter der Tür: 391 cm

Höhe der Türschwelle: 0 cm

Oberdeck (Veranstaltungsraum/Seminarraum im OG)



Oberdeck (Veranstaltungsraum/Seminarraum im OG)

©Joke Pouliart



Oberdeck (Veranstaltungsraum/Seminarraum im OG)

©Joke Pouliart



Oberdeck (Veranstaltungsraum/Seminarraum im OG)

©Joke Pouliart

Tür zum Raum

Lichte Breite des Durchgangs: 156 cm

Art der Tür: Zweiflügel

BREITE der kleineren Bewegungsfläche vor/hinter der Tür: 281 cm

TIEFE der kleineren Bewegungsfläche vor/hinter der Tür: 276 cm

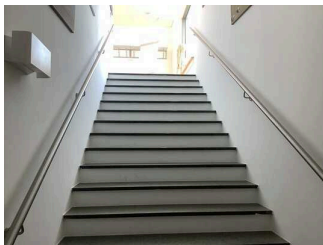
Höhe der Türschwelle: 0 cm

BREITE des Raums: 14 m

TIEFE des Raums: 12 m

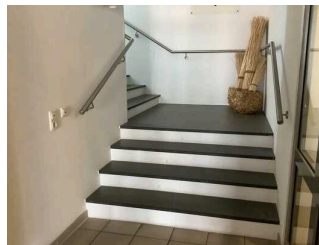
Breite des schmalsten Durchgangs im Raum: 120 cm

Treppe ins Oberdeck



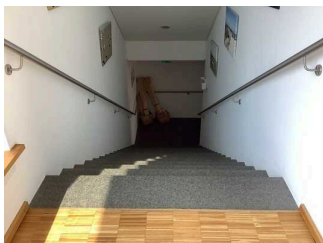
Treppe ins Oberdeck

©Joke Pouliart



Treppe ins Oberdeck

©Joke Pouliart



Treppe ins Oberdeck

©Joke Pouliart

Vorhandene Schwellen/Stufen: 21

Höhe der Schwellen/Stufen: 18 cm

Die Treppe hat gerade Läufe.

Die Treppe hat beidseitige Handläufe.

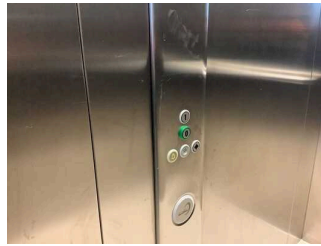
Anmerkungen für den Gast: Als Alternative kann ein Aufzug genutzt werden.

Fahrstuhl ins Oberdeck



Fahrstuhl ins
Oberdeck

©Joke Pouliart



Fahrstuhl ins
Oberdeck

©Joke Pouliart



Fahrstuhl ins
Oberdeck

©Joke Pouliart



Fahrstuhl ins
Oberdeck

©Joke Pouliart

BREITE der Bewegungsfläche vor dem Aufzug beim Einstieg: 165 cm

TIEFE der Bewegungsfläche vor dem Aufzug beim Einstieg: 195 cm

Lichte Durchgangsbreite der Aufzugtür: 88 cm

BREITE der Kabine innen: 131 cm

TIEFE der Kabine innen: 200 cm

BREITE der Bewegungsfläche vor dem Aufzug beim Ausstieg: 140 cm

TIEFE der Bewegungsfläche vor dem Aufzug beim Ausstieg: 120 cm

Es gibt ein horizontales Bedientableau.

Die Bedienelemente/Befehlsgeber sind wie folgt angeordnet:

HÖCHSTE Stelle der Bedienelemente: 98 cm

TIEFSTE Stelle der Bedienelemente: 89 cm

Der waagerechte Abstand von der Ecke der Kabine bis zum ersten Bedienelement (mittig) ist 90 cm.

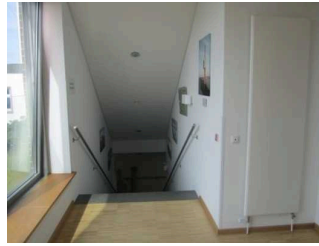
Flur/Weg/Gang innen

Flur vor dem Oberdeck



Flur vor dem Oberdeck

©Joke Pouliart



Flur vor dem Oberdeck



Flur vor dem Oberdeck

Länge des Flurs/Weges/Ganges: 311 m

Mindestbreite des Flurs/Weges/Ganges: 166 cm

Die Breite des Weges/Flures ist nicht eingeschränkt.

Vorflur im EG zum Aufzug ins Oberdeck



Vorflur im EG zum Aufzug ins Oberdeck

©Joke Pouliart



Vorflur im EG zum Aufzug ins Oberdeck

©Joke Pouliart



Vorflur im EG zum Aufzug ins Oberdeck

©Joke Pouliart

Länge des Flurs/Weges/Ganges: 2 m

Mindestbreite des Flurs/Weges/Ganges: 159 cm

Die Breite des Weges/Flures ist nicht eingeschränkt.

Flur zwischen Haupteingang, Flur zur Treppe , Aufzug und Flur zu Gästekindergarten und Malstudio



Flur zwischen Haupteingang, Flur zur Treppe , Aufzug und Flur zu Gästekindergarten und Malstudio

©Joke Pouliart



Flur zwischen Haupteingang, Flur zur Treppe , Aufzug und Flur zu Gästekindergarten und Malstudio

©Joke Pouliart



Flur zwischen Haupteingang, Flur zur Treppe , Aufzug und Flur zu Gästekindergarten und Malstudio

©Joke Pouliart

Länge des Flurs/Weges/Ganges: 8 m

Mindestbreite des Flurs/Weges/Ganges: 150 cm

Vorhandene Durchgänge sind mindestens 88 cm breit.

Tür

Eingangstür zum Oberdeck



Eingangstür zum Oberdeck



Eingangstür zum Oberdeck

Lichte Breite des Durchgangs: 184 cm

Art der Tür: Zweiflügel

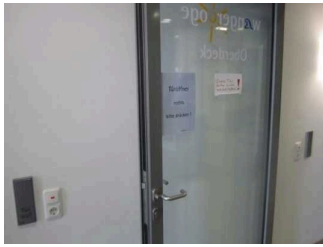
Die Tür wird ohne eigenen Kraftaufwand (Drücker, Lichtschranke, Bewegungsmelder etc.) geöffnet.

BREITE der kleineren Bewegungsfläche vor/hinter der Tür: 364 cm

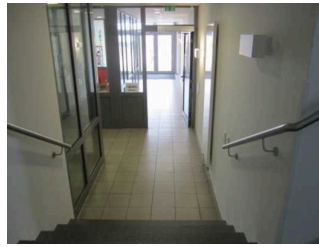
TIEFE der kleineren Bewegungsfläche vor/hinter der Tür: 391 cm

Höhe der Türschwelle: 0 cm

Tür zwischen dem Eingangsbereich innen und der Treppe zum Oberdeck



Tür zwischen dem Eingangsbereich innen und der Treppe zum Oberdeck



Tür zwischen dem Eingangsbereich innen und der Treppe zum Oberdeck

Lichte Breite des Durchgangs: 92 cm

Art der Tür: Einflügel

Die Tür wird ohne eigenen Kraftaufwand (Drücker, Lichtschranke, Bewegungsmelder etc.) geöffnet.

BREITE der kleineren Bewegungsfläche vor/hinter der Tür: 152 cm

TIEFE der kleineren Bewegungsfläche vor/hinter der Tür: 861 cm

Höhe der Türschwelle: 0 cm

Tür zum Vorflur des Aufzugs

Lichte Breite des Durchgangs: 94 cm

Art der Tür: Einflügel

BREITE der kleineren Bewegungsfläche vor/hinter der Tür: 195 cm

TIEFE der kleineren Bewegungsfläche vor/hinter der Tür: 159 cm

Höhe der Türschwelle: 0 cm

Tür auf Weg / Flur zwischen Haupteingang zu Treppe, Aufzug und Flur zum Gästekindergarten und Malstudio

Lichte Breite des Durchgangs: 92 cm

Art der Tür: Einflügel

Die Tür wird ohne eigenen Kraftaufwand (Drücker, Lichtschranke, Bewegungsmelder etc.) geöffnet.

BREITE der kleineren Bewegungsfläche vor/hinter der Tür: 160 cm

TIEFE der kleineren Bewegungsfläche vor/hinter der Tür: 250 cm

Höhe der Türschwelle: 0 cm

Öffentliches WC für Menschen mit Behinderung an der oberen Strandpromenade

öffentliches WC an der oberen Strandpromenade



öffentliches WC
an der oberen
Strandpromenade

©Joke Pouliart



öffentliches WC
an der oberen
Strandpromenade

©Joke Pouliart



öffentliches WC
an der oberen
Strandpromenade

©Joke Pouliart



öffentliches WC
an der oberen
Strandpromenade

©Joke Pouliart

Tür zum öffentlichen WC

Lichte Breite des Durchgangs: 92 cm

Art der Tür: Einflügel

Die Tür wird mit eigenem Kraftaufwand geöffnet.

BREITE der kleineren Bewegungsfläche vor/hinter der Tür: 179 cm

TIEFE der kleineren Bewegungsfläche vor/hinter der Tür: 387 cm

Höhe der Türschwelle: 1 cm

Die Tür öffnet nach außen.

Die WC-Tür ist mit einem Euroschlüssel zu öffnen.

WC

Es ist ein Unisex-WC vorhanden.

Es ist ein WC für Menschen mit Behinderung vorhanden.

Tiefe der WC-Schüssel: 73 cm

BREITE der Bewegungsfläche LINKS neben dem WC: 117 cm

TIEFE der Bewegungsfläche LINKS neben dem WC: 190 cm

BREITE der Bewegungsfläche RECHTS neben dem WC: 126 cm

TIEFE der Bewegungsfläche RECHTS neben dem WC: 215 cm

BREITE der Bewegungsfläche vor dem WC: 145 cm

TIEFE der Bewegungsfläche vor dem WC: 389 cm

Höhe des Toilettensitzes: 56 cm

Es ist ein Haltegriff links vom WC vorhanden.

Höhe des linken Haltegriffes: 83 cm

Länge des linken Haltegriffes: 82 cm

Der Haltegriff links vom WC ist hochklappbar.

Es ist ein Haltegriff rechts vom WC vorhanden.

Höhe des rechten Haltegriffes: 83 cm

Länge des rechten Haltegriffes: 82 cm

Der Haltegriff rechts vom WC ist hochklappbar.

Waschbecken

BREITE der Bewegungsfläche vor dem Waschbecken: 152 cm

TIEFE der Bewegungsfläche vor dem Waschbecken: 381 cm

Höhe des Waschbeckens (Oberkante vorne): 78 cm

Das Waschbecken ist unterfahrbar in einer Höhe von 67 cm und einer Tiefe von weniger als 30 cm.

Der Spiegel ist im Stehen und Sitzen einsehbar.

Es ist eine Schnur als Alarmauslöser vorhanden.

Höhe des Alarmauslösers vom Boden: 3 cm

Anmerkungen für den Gast: Das öffentliche WC befindet sich auf dem Platz am Meer auf der oberen Strandpromenade. Aufgrund der guten Erreichbarkeit kann es von Besuchern des Servicegebäudes sowie des Strandes genutzt werden. Es sind 2 Alarmauslöser (Schnur) vorhanden.

Weg vom Servicegebäude zum öffentlichen WC



Weg vom Servicegebäude zum öffentlichen WC

©Joke Pouliart



Weg vom Servicegebäude zum öffentlichen WC

©Joke Pouliart



Weg vom Servicegebäude zum öffentlichen WC

©Joke Pouliart

Breite des Weges: 1000 cm

Länge des Weges: 45 m

Der Weg ist von der Oberflächenbeschaffenheit her erschütterungsarm und leicht begeh- und befahrbar (z.B. Asphalt, engfugige Platten, etc.).

Maximale Längsneigung des Weges: 0 %

Maximale Längsneigung über eine Strecke von 0 m.

technische Hilfsmittel

Technische Hilfsmittel

Aufzug: Oberdeck

Ein abgehender Notruf im Aufzug wird akustisch bestätigt, z.B. durch eine Gegensprechanlage.

Assistenzhunde (Begleithunde, Blindenführhunde etc.) dürfen in alle relevanten Bereiche/Räume des Betriebes/Angebotes mitgebracht werden.

Bemerkungen hinsichtlich Assistenzhunden: Keine Hunde im Gästekindergarten erlaubt

Es werden Hilfsmittel angeboten.

Scooter,