

Bade- und Burgenstrand Westfeld

Strandaufgang Obere
Strandpromenade 3
26486 Wangerooge

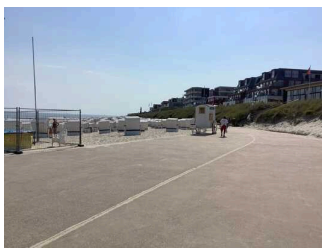
Tel: +49 4469 990

kurverwaltung@wangerooge.de
<http://www.wangerooge.de>

Informationen für Gäste mit kognitiven Beeinträchtigungen

Die Informationen zur Barrierefreiheit wurden am 20. Juni 2022 im Rahmen des Systems "Reisen für Alle" erhoben und sind geprüft.

Fotos zur Einrichtung



Bade- und
Burgenstrand
Westfeld

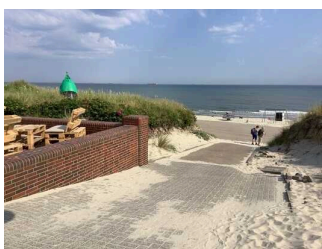
©Joke Pouliart



Bade- und
Burgenstrand
Westfeld

©Joke Pouliart

Zugang



Zugang

©Joke Pouliart

Strandabgang von der oberen auf die untere Strandpromenade



Strandabgang von der
oberen auf die untere
Strandpromenade

©Joke Pouliart



Strandabgang von der
oberen auf die untere
Strandpromenade

©Joke Pouliart



Strandabgang von der oberen auf die untere Strandpromenade

©Joke Pouliart

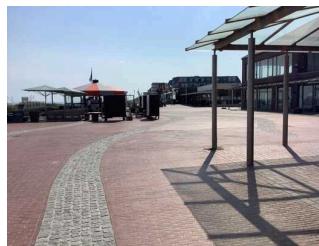
Anmerkungen für den Gast: Dies ist der Hauptzugang zum Strand.

Weg zwischen der oberen und unteren Strandpromenade, Weg zum öffentlichen WC für Menschen mit Behinderung



Weg zwischen der oberen und unteren Strandpromenade, Weg zum öffentlichen WC für Menschen mit Behinderung

©Joke Pouliart



Weg zwischen der oberen und unteren Strandpromenade, Weg zum öffentlichen WC für Menschen mit Behinderung

©Joke Pouliart



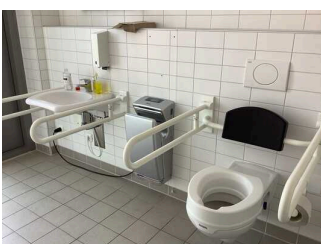
Weg zwischen der oberen und unteren Strandpromenade, Weg zum öffentlichen WC für Menschen mit Behinderung

©Joke Pouliart

Das Ziel des Weges ist in Sichtweite.

Anmerkungen für den Gast: Die Steigung ist lediglich auf einem kurzen Stück von der oberen zur unteren Strandpromenade zu überwinden. Danach verläuft die untere Strandpromenade (1 km und asphaltiert) ebenerdig und ohne Neigungen. Zusätzlich führen Bohlenwege über den Sand. Strandkörbe können auf Anfrage direkt neben dem befestigten Weg gemietet werden.)

Öffentliches WC



öffentliches WC

©Joke Pouliart

Weg zwischen der oberen und unteren Strandpromenade, Weg zum öffentlichen WC für Menschen mit Behinderung



Weg zwischen der oberen und unteren Strandpromenade, Weg zum öffentlichen WC für Menschen mit Behinderung

©Joke Pouliart



Weg zwischen der oberen und unteren Strandpromenade, Weg zum öffentlichen WC für Menschen mit Behinderung

©Joke Pouliart



Weg zwischen der oberen und unteren Strandpromenade, Weg zum öffentlichen WC für Menschen mit Behinderung

©Joke Pouliart

Das Ziel des Weges ist in Sichtweite.

Anmerkungen für den Gast: Die Steigung ist lediglich auf einem kurzen Stück von der oberen zur unteren Strandpromenade zu überwinden. Danach verläuft die untere Strandpromenade (1 km und asphaltiert) ebenerdig und ohne Neigungen. Zusätzlich führen Bohlenwege über den Sand. Strandkörbe können auf Anfrage direkt neben dem befestigten Weg gemietet werden.)

Bedienelemente / Leitsystem



Bedienelemente / Leitsystem

©Joke Pouliart

Mantelbogen visuell taktile Gestaltung



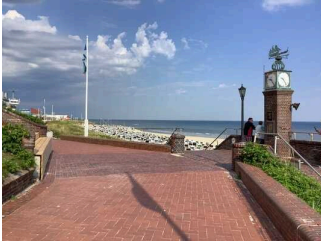
Mantelbogen visuell taktile Gestaltung

©Joke Pouliart



Mantelbogen visuell taktile Gestaltung

©Joke Pouliart



Mantelbogen visuell taktile Gestaltung

©Joke Pouliart

Informationen zur Orientierung sind in Schriftform verfügbar. Informationen zur Orientierung sind in fotorealistischer Darstellung oder in Form von Piktogrammen verfügbar. Informationen zur Orientierung sind in Leichter Sprache verfügbar.