

Bade- und Burgenstrand Westfeld

Strandaufgang Obere
Strandpromenade 3
26486 Wangerooge

Tel: +49 4469 990

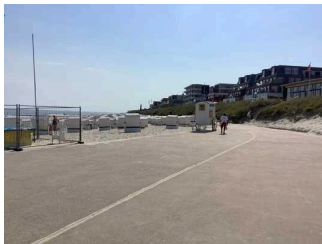
kurverwaltung@wangerooge.de
<http://www.wangerooge.de>

Informationen für Menschen mit Gehbehinderung und Rollstuhlfahrer

Die Informationen zur Barrierefreiheit wurden am 20. Juni 2022 im Rahmen des Systems "Reisen für Alle" erhoben und sind geprüft.

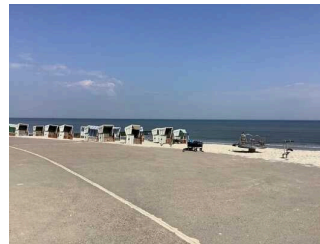
Detailinformationen zu Treppen, Aufzügen / Treppenliften, Rampen, Automaten und speziellen Türen auf dem Weg zu einzelnen Bereichen finden Sie in der entsprechenden Kategorie.

Fotos zur Einrichtung



Bade- und
Burgenstrand
Westfeld

©Joke Pouliart



Bade- und
Burgenstrand
Westfeld

©Joke Pouliart

Zugang



Zugang

©Joke Pouliart

Strandabgang von der oberen auf die untere Strandpromenade



Strandabgang von der oberen auf die untere Strandpromenade

©Joke Pouliart



Strandabgang von der oberen auf die untere Strandpromenade

©Joke Pouliart



Strandabgang von der oberen auf die untere Strandpromenade

©Joke Pouliart

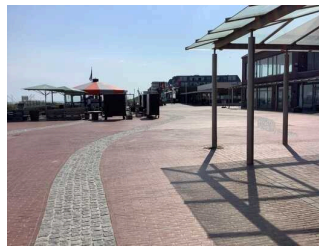
Anmerkungen für den Gast: Dies ist der Hauptzugang zum Strand.

Weg zwischen der oberen und unteren Strandpromenade, Weg zum öffentlichen WC für Menschen mit Behinderung



Weg zwischen der oberen und unteren Strandpromenade, Weg zum öffentlichen WC für Menschen mit Behinderung

©Joke Pouliart



Weg zwischen der oberen und unteren Strandpromenade, Weg zum öffentlichen WC für Menschen mit Behinderung

©Joke Pouliart



Weg zwischen der oberen und unteren Strandpromenade, Weg zum öffentlichen WC für Menschen mit Behinderung

©Joke Pouliart

Breite des Weges: 250 cm

Länge des Weges: 150 m

Der Weg ist von der Oberflächenbeschaffenheit her erschütterungsarm und leicht begeh- und befahrbar (z.B. Asphalt, engfügige Platten, etc.).

Maximale Längsneigung des Weges: 12 %

Maximale Längsneigung über eine Strecke von 27 m.

Anmerkungen für den Gast: Die Steigung ist lediglich auf einem kurzen Stück von der oberen zur unteren Strandpromenade zu überwinden. Danach verläuft die untere Strandpromenade (1 km und asphaltiert) ebenerdig und ohne Neigungen. Zusätzlich führen Bohlenwege über den Sand. Strandkörbe können auf Anfrage direkt neben dem befestigten Weg gemietet werden.)

Strand



Strand

©Joke Pouliart

Bade- und Burgenstrand Westfeld



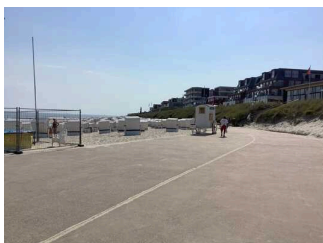
Bade- und
Burgenstrand
Westfeld

©Joke Pouliart



Bade- und
Burgenstrand
Westfeld

©Joke Pouliart



Bade- und
Burgenstrand
Westfeld

©Joke Pouliart

Strand

Es gibt andere Hilfsmittel.

Andere Hilfsmittel: Die unterer Strandpromenade ist ein 1-km-langer asphaltierter Weg, außerdem führen Bohlenwege über den Sand.

Es gibt spezielle Wege- oder Strandmatten, die am Strand entlang bzw. ins Wasser führen.

Es werden Strandrollstühle oder Wattmobile angeboten.

Öffentliches WC



öffentliches WC

©Joke Pouliart

Öffentliches WC



Öffentliches WC

©Joke Pouliart



Öffentliches WC

©Joke Pouliart



Öffentliches WC

©Joke Pouliart



Öffentliches WC

©Joke Pouliart

Tür zum öffentlichen WC

Lichte Breite des Durchgangs: 92 cm

Art der Tür: Einflügel

Die Tür wird mit eigenem Kraftaufwand geöffnet.

BREITE der kleineren Bewegungsfläche vor/hinter der Tür: 179 cm

TIEFE der kleineren Bewegungsfläche vor/hinter der Tür: 387 cm

Höhe der Türschwelle: 1 cm

Die Tür öffnet nach außen.

Die WC-Tür ist mit einem Euroschlüssel zu öffnen.

WC

Es ist ein Unisex-WC vorhanden.

Es ist ein WC für Menschen mit Behinderung vorhanden.

Tiefe der WC-Schüssel: 73 cm

BREITE der Bewegungsfläche LINKS neben dem WC: 117 cm

TIEFE der Bewegungsfläche LINKS neben dem WC: 73 cm

BREITE der Bewegungsfläche RECHTS neben dem WC: 126 cm

TIEFE der Bewegungsfläche RECHTS neben dem WC: 73 cm

BREITE der Bewegungsfläche vor dem WC: 145 cm

TIEFE der Bewegungsfläche vor dem WC: 389 cm

Höhe des Toilettensitzes: 56 cm

Es ist ein Haltegriff links vom WC vorhanden.

Höhe des linken Haltegriffes: 83 cm

Länge des linken Haltegriffes: 82 cm

Der Haltegriff links vom WC ist hochklappbar.

Es ist ein Haltegriff rechts vom WC vorhanden.

Höhe des rechten Haltegriffes: 83 cm

Länge des rechten Haltegriffes: 82 cm

Der Haltegriff rechts vom WC ist hochklappbar.

Es sind links und rechts vom WC Haltegriffe vorhanden.

Der Abstand zwischen dem linken und dem rechten Haltegriff beträgt 75 cm.

Waschbecken

BREITE der Bewegungsfläche vor dem Waschbecken: 152 cm

TIEFE der Bewegungsfläche vor dem Waschbecken: 381 cm

Höhe des Waschbeckens (Oberkante vorne): 78 cm

Das Waschbecken ist unterfahrbar in einer Höhe von 67 cm und einer Tiefe von weniger als 30 cm.

Der Spiegel ist im Stehen und Sitzen einsehbar.

Es ist eine Schnur als Alarmauslöser vorhanden.

Höhe des Alarmauslösers vom Boden: 3 cm

Weg zwischen der oberen und unteren Strandpromenade, Weg zum öffentlichen WC für Menschen mit Behinderung



Weg zwischen der oberen und unteren Strandpromenade, Weg zum öffentlichen WC für Menschen mit Behinderung

©Joke Pouliart



Weg zwischen der oberen und unteren Strandpromenade, Weg zum öffentlichen WC für Menschen mit Behinderung

©Joke Pouliart



Weg zwischen der oberen und unteren Strandpromenade, Weg zum öffentlichen WC für Menschen mit Behinderung

©Joke Pouliart

Breite des Weges: 250 cm

Länge des Weges: 150 m

Der Weg ist von der Oberflächenbeschaffenheit her erschütterungsarm und leicht begeh- und befahrbar (z.B. Asphalt, engfugige Platten, etc.).

Maximale Längsneigung des Weges: 12 %

Maximale Längsneigung über eine Strecke von 27 m.

Anmerkungen für den Gast: Die Steigung ist lediglich auf einem kurzen Stück von der oberen zur unteren Strandpromenade zu überwinden. Danach verläuft die untere Strandpromenade (1 km und asphaltiert) ebenerdig und ohne Neigungen. Zusätzlich führen Bohlenwege über den Sand. Strandkörbe können auf Anfrage direkt neben dem befestigten Weg gemietet werden.)

Technische Hilfsmittel

Technische Hilfsmittel

Assistenzhunde (Begleithunde, Blindenführhunde etc.) dürfen in alle relevanten Bereiche/Räume des Betriebes/Angebotes mitgebracht werden.

Bemerkungen hinsichtlich Assistenzhunden: An der unteren Strandpromenade dürfen Assistenzhunde gerne mitgeführt werden. Direkt an den Strand dürfen Hunde allerdings nur am ausgewiesenen Hundestrand.