

Park der Gärten

Elmendorfer Straße 40
26160 Bad Zwischenahn

Tel: +49 4403 81960

info@park-der-gaerten.de
www.park-der-gaerten.de

Informationen für Menschen mit Sehbehinderung und blinde Menschen

Die Informationen zur Barrierefreiheit wurden am 27. April 2022 im Rahmen des Systems "Reisen für Alle" erhoben und sind geprüft.

Detailinformationen zu Treppen, Aufzügen / Treppenliften, Rampen, Automaten und speziellen Türen auf dem Weg zu einzelnen Bereichen finden Sie in der entsprechenden Kategorie.

Fotos zur Einrichtung



Blick auf den
Aussichtsturm

©Markus Tiemann



Gartenbeispiel

©Markus Tiemann



Tast- und Fühlgarten

©Joke Pouliart



Park der Gärten

©Joke Pouliart



Park der Gärten

©www.ostfriesland.travel

Parken



Parken

©Joke Pouliart

Parkplatz



Parkplatz für Menschen mit Behinderung

©Joke Pouliart

Es ist ein Parkplatz vorhanden.

Weg vom Parkplatz für Menschen mit Behinderung zum Eingang



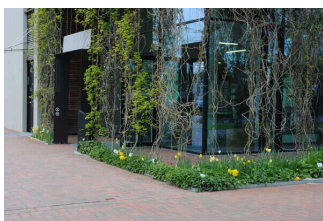
Weg vom Parkplatz für Menschen mit Behinderung zum Eingang

©Joke Pouliart



Weg vom Parkplatz für Menschen mit Behinderung zum Eingang

©Joke Pouliart



Weg vom Parkplatz für Menschen mit Behinderung zum Eingang

©Joke Pouliart

Breite des Weges: 400 cm

Länge des Weges: 50 m

Die Gehwegbegrenzung ist visuell kontrastreich. Die Gehwegbegrenzung ist taktil erfassbar.

ÖPNV



ÖPNV

©Joke Pouliart

Bussteig – C – Park der Gärten



Bussteig – C – Park der Gärten

©Joke Pouliart



Bussteig – C – Park der Gärten

©Joke Pouliart

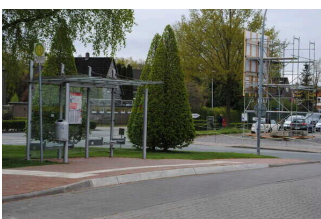


Bussteig – C – Park der Gärten

©Joke Pouliart

Anmerkungen für den Gast: ÖPNV in Bad Zwischenahn und Ammenland mit absenkbarer Einsteigshilfe am Fahrzeug

Weg von der Bushaltestelle zum Eingang



Weg von der Bushaltestelle zum Eingang

©Joke Pouliart



Weg von der Bushaltestelle zum Eingang

©Joke Pouliart



Weg von der Bushaltestelle zum Eingang

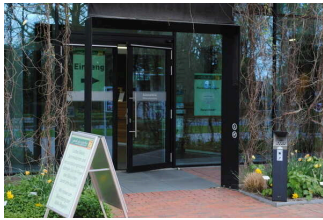
©Joke Pouliart

Breite des Weges: 300 cm

Länge des Weges: 20 m

Die Gehwegbegrenzung ist visuell kontrastreich. Die Gehwegbegrenzung ist taktil erfassbar.

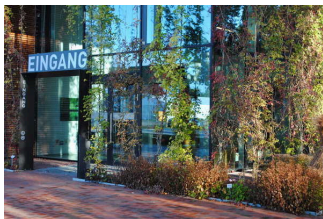
Eingang



Eingang

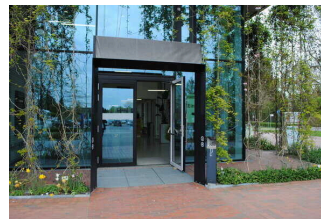
©Joke Pouliart

Eingangsbereich Park der Gärten



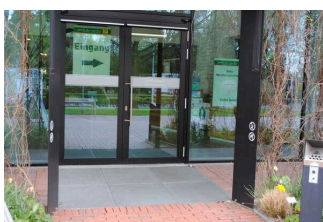
Eingangsbereich Park der Gärten

©Joke Pouliart



Eingangsbereich Park der Gärten

©Joke Pouliart



Eingangsbereich Park der Gärten

©Joke Pouliart

Der Eingangsbereich ist visuell kontrastreich zur Umgebung abgesetzt.

Der Eingangsbereich ist durch einen taktil wahrnehmbaren Bodenbelagswechsel erkennbar.

Eingangstür

Art der Tür: Zweiflügel

Die Tür wird ohne eigenen Kraftaufwand (Drücker, Lichtschranke, Bewegungsmelder etc.) geöffnet.

Die Tür bzw. der Türrahmen ist visuell kontrastreich zur Umgebung abgesetzt.

Glastüren sind mit Sicherheitsmarkierungen in Höhe von 40–70 cm und 120–160 cm gekennzeichnet.

Weg außen

Weg von der Bushaltestelle zum Eingang



Weg von der Bushaltestelle zum Eingang

©Joke Pouliart



Weg von der Bushaltestelle zum Eingang

©Joke Pouliart



Weg von der Bushaltestelle zum Eingang

©Joke Pouliart

Breite des Weges: 300 cm

Länge des Weges: 20 m

Die Gehwegbegrenzung ist visuell kontrastreich. Die Gehwegbegrenzung ist taktil erfassbar.

Weg vom Parkplatz für Menschen mit Behinderung zum Eingang



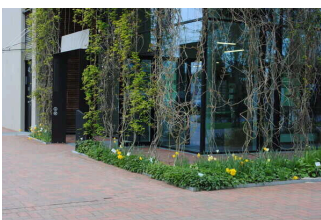
Weg vom Parkplatz für Menschen mit Behinderung zum Eingang

©Joke Pouliart



Weg vom Parkplatz für Menschen mit Behinderung zum Eingang

©Joke Pouliart



Weg vom Parkplatz für Menschen mit Behinderung zum Eingang

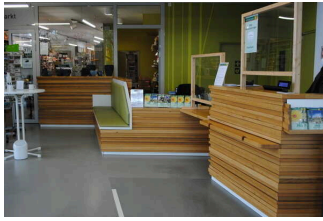
©Joke Pouliart

Breite des Weges: 400 cm

Länge des Weges: 50 m

Die Gehwegbegrenzung ist visuell kontrastreich. Die Gehwegbegrenzung ist taktil erfassbar.

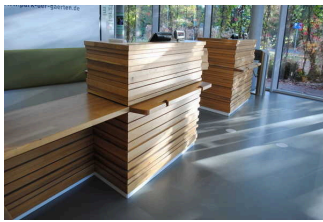
Kasse / Ticketschalter



Kasse / Ticketschalter

©Joke Pouliart

Informationstresen / Eingangskasse



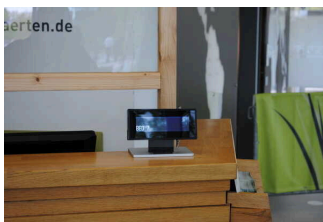
Schalter/Tresen/
Kasse

©Joke Pouliart



Informationstresen /
Eingangskasse

©Joke Pouliart



Informationstresen /
Eingangskasse

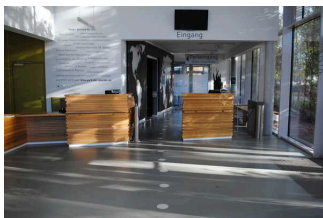
©Joke Pouliart

Die Gehbahn von der Eingangstür zum Schalter/Tresen/zur Kasse ist mit visuell kontrastreichen Markierungen (z.B. Teppich) gekennzeichnet.

Die Gehbahn von der Eingangstür zum Schalter/Tresen/zur Kasse ist nicht mit taktil erfassbaren Markierungen (z.B. Bodenindikatoren) gekennzeichnet.

Das Kassendisplay/die Preisangabe an der Kasse ist gut erkennbar (z.B. groß oder schwenkbar).

Kassenraum / Foyer



Kassenraum / Foyer

©Joke Pouliart

BREITE des Raums: 10 m

TIEFE des Raums: 10 m

Es sind keine Hindernisse, z.B. in den Raum ragende Gegenstände, vorhanden.

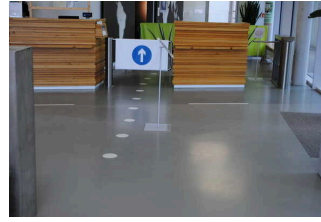
Anmerkungen für den Gast: Foyer ist der Anfang und Ende der Route durch den Park und Ausstellung sowie Zugang zum Shop

Weg vom Eingang zur Kasse / Eingang Ausstellung



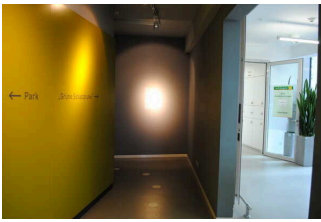
Weg vom Eingang
zur Kasse / Eingang
Ausstellung

©Joke Pouliart



Weg vom Eingang
zur Kasse / Eingang
Ausstellung

©Joke Pouliart



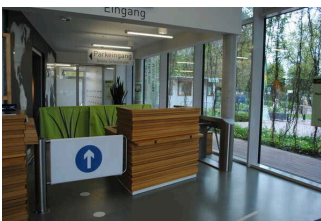
Weg vom Eingang
zur Kasse / Eingang
Ausstellung

©Joke Pouliart

Länge des Flurs/Weges/Ganges: 10 m

Es sind keine Hindernisse, z.B. in den Weg ragende Gegenstände, vorhanden.

Kassendurchgang



Kassendurchgang

©Joke Pouliart

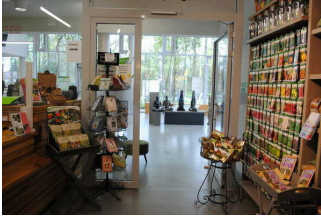
Die Tür ist eine Karussell- oder Rotationstür, kann aber auf eine dauerhafte und durchgehende Öffnung eingestellt werden.

Art der Tür: Einflügel

Die Tür wird ohne eigenen Kraftaufwand (Drücker, Lichtschranke, Bewegungsmelder etc.) geöffnet.

Die Tür bzw. der Türrahmen ist visuell kontrastreich zur Umgebung abgesetzt.

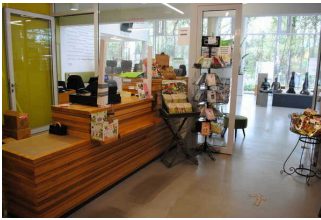
Shop



Shop

©Joke Pouliart

Shop-Kasse



Shop-Kasse

©Joke Pouliart



Shop-Kasse

©Joke Pouliart



Shop-Kasse

©Joke Pouliart

Die Gehbahn von der Eingangstür zum Schalter/Tresen/zur Kasse ist nicht mit visuell kontrastreichen Markierungen (z.B. Teppich) gekennzeichnet.

Die Gehbahn von der Eingangstür zum Schalter/Tresen/zur Kasse ist nicht mit taktil erfassbaren Markierungen (z.B. Bodenindikatoren) gekennzeichnet.

Das Kassendisplay/die Preisangabe an der Kasse ist gut erkennbar (z.B. groß oder schwenkbar).

Ausstellungshop und Gartenmarkt



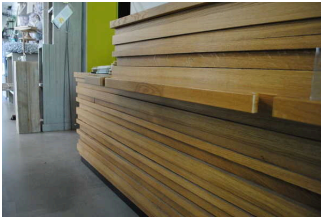
Ausstellungshop und Gartenmarkt

©Joke Pouliart



Ausstellungshop und Gartenmarkt

©Joke Pouliart



Ausstellungshop und Gartenmarkt

©Joke Pouliart

Tür zum Raum

Art der Tür: Zweiflügel

Die Tür wird ohne eigenen Kraftaufwand (Drücker, Lichtschranke, Bewegungsmelder etc.) geöffnet.

Die Tür bzw. der Türrahmen ist visuell kontrastreich zur Umgebung abgesetzt.

Glastüren sind mit Sicherheitsmarkierungen in Höhe von 40–70 cm und 120–160 cm gekennzeichnet.

BREITE des Raums: 6 m

TIEFE des Raums: 25 m

Es sind keine Hindernisse, z.B. in den Raum ragende Gegenstände, vorhanden.

Gastronomie



Gastronomie

©Joke Pouliart

Tresen im Restaurant Glashaus



Tresen im Restaurant Glashaus

©Joke Pouliart



Tresen im Restaurant Glashaus

©Joke Pouliart



Tresen im Restaurant Glashaus

©Joke Pouliart

Die Gehbahn von der Eingangstür zum Schalter/Tresen/zur Kasse ist mit visuell kontrastreichen Markierungen (z.B. Teppich) gekennzeichnet.

Die Gehbahn von der Eingangstür zum Schalter/Tresen/zur Kasse ist nicht mit taktil erfassbaren Markierungen (z.B. Bodenindikatoren) gekennzeichnet.

Das Kassendisplay/die Preisangabe an der Kasse ist gut erkennbar (z.B. groß oder schwenkbar).

Park-Restaurant im Glashaus



Park-Restaurant im Glashaus

©Joke Pouliart



Park-Restaurant im Glashaus

©Joke Pouliart



Park-Restaurant im Glashaus

©Joke Pouliart

Tür zum Speiseraum

Art der Tür: Zweiflügel

Die Tür wird ohne eigenen Kraftaufwand (Drücker, Lichtschranke, Bewegungsmelder etc.) geöffnet.

Die Tür bzw. der Türrahmen ist visuell kontrastreich zur Umgebung abgesetzt.

Glastüren sind mit Sicherheitsmarkierungen in Höhe von 40–70 cm und 120–160 cm gekennzeichnet.

Es sind keine Hindernisse, z.B. in den Raum ragende Gegenstände, vorhanden.

Speisekarte

Die Schrift der Speisekarte ist schnörkellos und visuell kontrastreich gestaltet.

Es ist keine Speisekarte in Großschrift vorhanden.

Hauptwege und Erlebnisbereiche im Park der Gärten



Hauptwege und Erlebnisbereiche im Park der Gärten

©Joke Pouliart

Station/Objekt/Exponat außen

Blinden- und Impressionslandschaft



Blinden
Impressionslandschaft

©Joke Pouliart



Blinden- und
Impressionslandschaft

©Joke Pouliart



Blinden- und
Impressionslandschaft

©Joke Pouliart



Blinden
Impressionslandschaft

©Joke Pouliart

Es gibt einen visuellen Kontrast zwischen der Station / dem Objekt/Exponat und der Umgebung.

Die Exponate sind gut ausgeleuchtet.

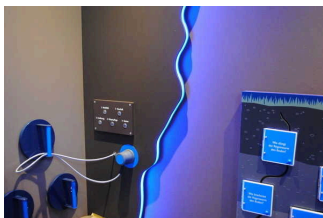
Die Informationen sind visuell kontrastreich gestaltet.

Die Informationen werden schriftlich vermittelt. Informationen sind taktil (Brailleschrift, Prismenschrift) erfassbar. Informationen werden in Leichter Sprache bereitgestellt.

QR-Codes

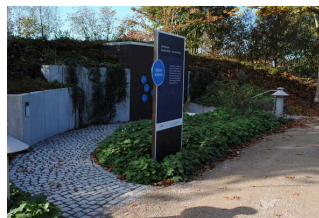
Sonstige technische Möglichkeiten der Informationsvermittlung: Vielfalt von Pflanzen im besonderen für blinde Menschen, Menschen mit Sehbehinderung und kognitiven Einschränkungen erlebbar gemacht.

Station gesunder Boden – gesundes Wasser



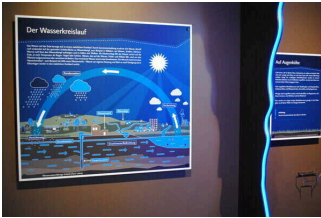
Station gesunder
Boden – gesundes
Wasser

©Joke Pouliart



Station gesunder
Boden – gesundes
Wasser

©Joke Pouliart



Station gesunder Boden – gesundes Wasser

©Joke Pouliart

Es gibt einen visuellen Kontrast zwischen der Station / dem Objekt/Exponat und der Umgebung.

Die Exponate sind gut ausgeleuchtet.

Die Informationen sind visuell kontrastreich gestaltet.

Die Informationen werden schriftlich vermittelt. Es gibt akustische Informationen. Informationen werden in Leichter Sprache bereitgestellt. Informationen sind fotorealistisch dargestellt.

Technische Hilfsmittel: Audioguide

Wege außen im Park der Gärten



Wege außen im Park der Gärten

©Joke Pouliart



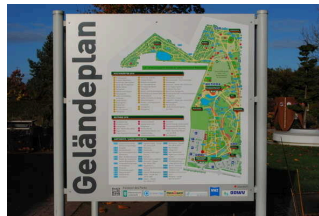
Wege außen im Park der Gärten

©Joke Pouliart



Wege außen im Park der Gärten

©Joke Pouliart



Wege außen im Park der Gärten

©Joke Pouliart

Breite des Weges: 400 cm

Länge des Weges: 2500 m

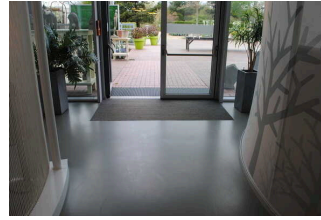
Die Gehwegbegrenzung ist visuell kontrastreich. Die Gehwegbegrenzung ist taktil erfassbar.

Tür Zwischen Ausstellung " Grüne Schatztruhe" und Park



Tür Zwischen Ausstellung " Grüne Schatztruhe" und Park

©Joke Pouliart



Tür Zwischen Ausstellung " Grüne Schatztruhe" und Park

©Joke Pouliart



Tür Zwischen Ausstellung " Grüne Schatztruhe" und Park

©Joke Pouliart

Art der Tür: Zweiflügel

Die Tür wird ohne eigenen Kraftaufwand (Drücker, Lichtschranke, Bewegungsmelder etc.) geöffnet.

Die Tür bzw. der Türrahmen ist visuell kontrastreich zur Umgebung abgesetzt.

Glastüren sind mit Sicherheitsmarkierungen in Höhe von 40–70 cm und 120–160 cm gekennzeichnet.

Ausstellung – Grüne Schatztruhe



Ausstellung – Grüne Schatztruhe

©Joke Pouliart

Grüne Schatztruhe Mediaraum



Grüne Schatztruhe Mediaraum

©Joke Pouliart



Grüne Schatztruhe Mediaraum

©Joke Pouliart



Grüne Schatztruhe Mediaraum

©Joke Pouliart

BREITE des Raums: 5 m

TIEFE des Raums: 6 m

Es sind keine Hindernisse, z.B. in den Raum ragende Gegenstände, vorhanden.

Ausstellung zum Park der Gärten



Ausstellung zum Park der Gärten

©Joke Pouliart



Ausstellung zum Park der Gärten

©Joke Pouliart



Ausstellung zum Park der Gärten

©Joke Pouliart

Wesentliche "Gehbahnen" im Raum sind visuell kontrastreich gestaltet.

Wesentliche "Gehbahnen" im Raum sind taktil erfassbar.

Es sind keine Hindernisse, z.B. in den Raum ragende Gegenstände, vorhanden.

Es gibt einen visuellen Kontrast zwischen den Exponaten und der Umgebung.

Die Exponate sind allgemein gut ausgeleuchtet.

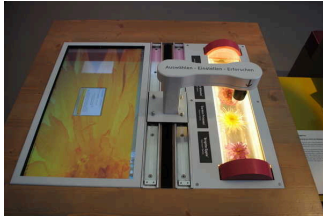
Die Exponatsbeschilderung ist visuell kontrastreich gestaltet.

Informationen werden schriftlich vermittelt. Es gibt akustische Informationen. Informationen sind olfaktorisch wahrnehmbar. Informationen werden in leichter Sprache bereitgestellt. Informationen sind fotorealistisch dargestellt.

Sonstige technische Möglichkeiten der Informationsvermittlung: Video / Filme

Anmerkungen für den Gast: Einstimmung auf den Park, Raum für Kinder

Form und Fülle



Exponat Form und Fülle

©Joke Pouliart



Form und Fülle

©Joke Pouliart



Form und Fülle

©Joke Pouliart

Es gibt einen visuellen Kontrast zwischen der Station / dem Objekt/Exponat und der Umgebung.

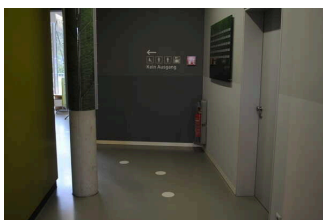
Die Exponate sind gut ausgeleuchtet.

Die Informationen sind visuell kontrastreich gestaltet.

Die Informationen werden schriftlich vermittelt. Es gibt akustische Informationen. Informationen sind olfaktorisch wahrnehmbar. Informationen werden in Leichter Sprache bereitgestellt. Informationen sind fotorealistisch dargestellt.

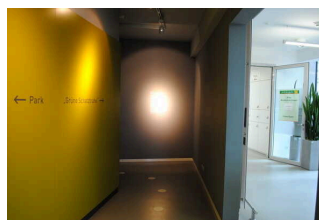
Filme

Weg vom Kassendurchgang durch die Ausstellung "Grüne Schatztruhe" zum Park



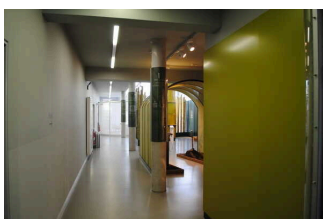
Weg vom Kassendurchgang durch die Ausstellung "Grüne Schatztruhe" zum Park

©Joke Pouliart



Weg vom Kassendurchgang durch die Ausstellung "Grüne Schatztruhe" zum Park

©Joke Pouliart



Weg vom Kassendurchgang durch die Ausstellung "Grüne Schatztruhe" zum Park

©Joke Pouliart

Länge des Flurs/Weges/Ganges: 30 m

Es sind keine Hindernisse, z.B. in den Weg ragende Gegenstände, vorhanden.

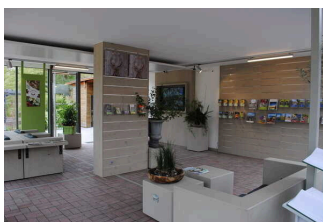
Vogelausstellung "Piepmatz & Co."



Vogelausstellung
"Piepmatz & Co."

©Joke Pouliart

Foyer der Vogelausstellung "Piepmatz & Co."



Foyer der
Vogelausstellung
"Piepmatz & Co."

©Joke Pouliart



Foyer

©Joke Pouliart



Eingangstür zum
Foyer vor der
Vogelausstellung

©Joke Pouliart

Tür zum Raum

Art der Tür: Zweiflügel

Die Tür bzw. der Türrahmen ist visuell kontrastreich zur Umgebung abgesetzt.

Glastüren sind mit Sicherheitsmarkierungen in Höhe von 40–70 cm und 120–160 cm gekennzeichnet.

Anmerkungen für den Gast: Tür ist während der Öffnungszeiten dauerhaft geöffnet

BREITE des Raums: 18 m

TIEFE des Raums: 8 m

Es sind Hindernisse, z.B. in den Raum ragende Gegenstände, vorhanden.

Hindernisse: Säulen, Sitzbänke, Tische und Stühle .

Ausstellungsraum "Lebensräume der Vögel"



Ausstellungsraum
"Lebensräume der
Vögel"

©Joke Pouliart



Ausstellungsraum
"Lebensräume der
Vögel"

©Joke Pouliart



Durchgang
zwischen Foyer und
Ausstellungsraum

©Joke Pouliart

Tür zum Ausstellungsraum

Art der Tür: Einflügel

Die Tür bzw. der Türrahmen ist visuell kontrastreich zur Umgebung abgesetzt.

Anmerkungen für den Gast: Schiebetür, während der Öffnungszeiten dauerhaft geöffnet

Wesentliche "Gehbahnen" im Raum sind visuell kontrastreich gestaltet.

Wesentliche "Gehbahnen" im Raum sind nicht taktil erfassbar.

Es sind keine Hindernisse, z.B. in den Raum ragende Gegenstände, vorhanden.

Hindernisse: Exponate , Säulen

Es gibt einen visuellen Kontrast zwischen den Exponaten und der Umgebung.

Die Exponate sind allgemein gut ausgeleuchtet.

Die Exponatsbeschilderung ist visuell kontrastreich gestaltet.

Informationen werden schriftlich vermittelt. Es gibt akustische Informationen. Informationen sind fotorealistisch dargestellt.

Sonstige technische Möglichkeiten der Informationsvermittlung: Interaktive und spielerische Wissensvermittlung am Touchscreen

Station/Objekt/Exponat außen

Garten für Vögel



Garten für Vögel

©Joke Pouliart



Garten für Vögel

©Joke Pouliart



Garten für Vögel

©Joke Pouliart

Es gibt einen visuellen Kontrast zwischen der Station / dem Objekt/Exponat und der Umgebung.

Die Exponate sind gut ausgeleuchtet.

Die Informationen sind visuell kontrastreich gestaltet.

Die Informationen werden schriftlich vermittelt. Es gibt akustische Informationen. Informationen sind fotorealistisch dargestellt.

Multimedia-Guide

Anmerkungen für den Gast: es gibt drei Weitere Exponate in vor genannter Ausstattung mit Touchscreen und Multimedia-Guide

Schaukästen Vogelpräparate



Schaukästen
Vogelpräparate

©Joke Pouliart



Schaukästen
Vogelpräparate

©Joke Pouliart



Schaukästen
Vogelpräparate

©Joke Pouliart

Es gibt einen visuellen Kontrast zwischen der Station / dem Objekt/Exponat und der Umgebung.

Die Exponate sind gut ausgeleuchtet.

Die Informationen sind visuell kontrastreich gestaltet.

Die Informationen werden schriftlich vermittelt.

Filme Sonstige

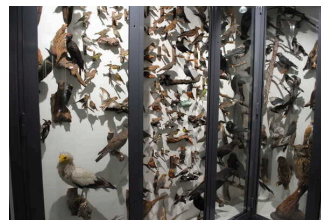
Sonstige technische Möglichkeiten der Informationsvermittlung: Es gibt Hörstationen, an denen der Besucher verschiedene Vogelstimmen anhören kann.

Schaudepot



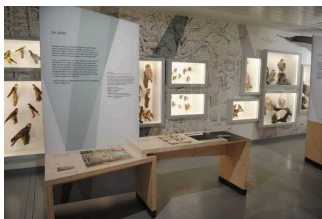
Schaudepot

©Joke Pouliart



Schaudepot

©Joke Pouliart



Schaudepot

©Joke Pouliart

Es gibt einen visuellen Kontrast zwischen der Station / dem Objekt/Exponat und der Umgebung.

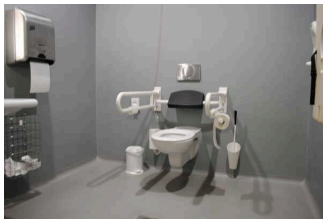
Die Exponate sind gut ausgeleuchtet.

Die Informationen sind visuell kontrastreich gestaltet.

Die Informationen werden schriftlich vermittelt.

Anmerkungen für den Gast: Raum mit 24m² als externe Ausstellung für angemeldete Gruppen für pädagogische Arbeit , Umweltbildung . Durchgangsbreite an der schmalsten Stelle 115cm

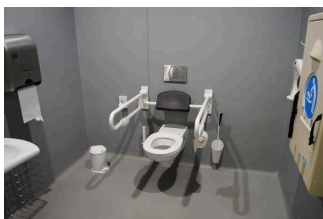
Öffentliches WC im Besucherzentrum



Öffentliches WC im Besucherzentrum

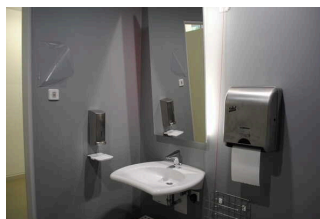
©Joke Pouliart

Öffentliches WC im Besucherzentrum



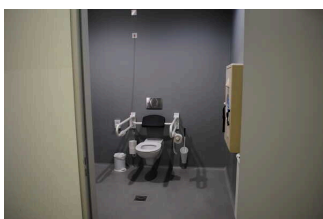
Öffentliches WC im Besucherzentrum

©Joke Pouliart



Öffentliches WC im Besucherzentrum

©Joke Pouliart



Öffentliches WC im Besucherzentrum

©Joke Pouliart

Tür zum öffentlichen WC

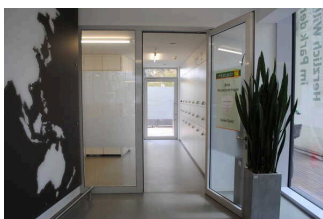
Art der Tür: Einflügel

Die Tür wird mit eigenem Kraftaufwand geöffnet.

Die Tür bzw. der Türrahmen ist visuell kontrastreich zur Umgebung abgesetzt.

Anmerkungen für den Gast: Wickeltisch vorhanden

Weg vom Kassendurchgang zum WC für Menschen im Besucherzentrum



Weg vom Kassendurchgang zum WC für Menschen im Besucherzentrum

©Joke Pouliart



Weg vom Kassendurchgang zum WC für Menschen im Besucherzentrum

©Joke Pouliart



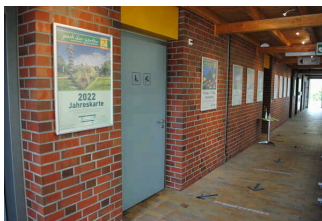
Weg vom
Kassendurchgang
zum WC für
Menschen im
Besucherzentrum

©Joke Pouliart

Länge des Flurs/Weges/Ganges: 15 m

Es sind keine Hindernisse, z.B. in den Weg ragende Gegenstände, vorhanden.

Öffentliches WC im Park-Restaurant



Öffentliches WC im
Park-Restaurant

©Joke Pouliart

Öffentliches WC im Park-Restaurant



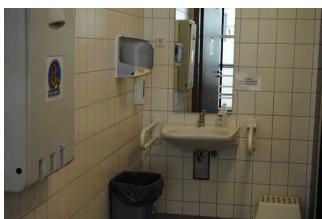
Öffentliches WC im
Park-Restaurant

©Joke Pouliart



Öffentliches WC im
Park-Restaurant

©Joke Pouliart



Öffentliches WC im
Park-Restaurant

©Joke Pouliart

Tür zum öffentlichen WC

Art der Tür: Einflügel

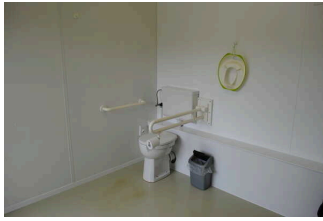
Die Tür wird mit eigenem Kraftaufwand geöffnet. Die Tür wird durch eine Servicekraft geöffnet.

Die Tür bzw. der Türrahmen ist visuell kontrastreich zur Umgebung abgesetzt.

Anmerkungen für den Gast: Tür zwischen Restaurant und WC-Raum für Menschen mit Behinderung

Anmerkungen für den Gast: Wickeltisch vorhanden

Öffentliches WC im Rhododendron Park



Öffentliches WC im Rhododendron Park

©Joke Pouliart

Öffentliches WC im Rhododendronpark



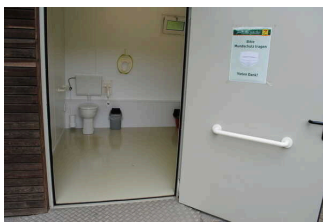
Öffentliches WC im Rhododendronpark

©Joke Pouliart



Sanitärgebäude
Öffentliches WC im Rhododendronpark

©Joke Pouliart



Öffentliches WC im Rhododendronpark

©Joke Pouliart

Tür zum öffentlichen WC

Art der Tür: Einflügel

Die Tür wird mit eigenem Kraftaufwand geöffnet.

Die Tür bzw. der Türrahmen ist visuell kontrastreich zur Umgebung abgesetzt.

Führungen

Führung



Führung

©Joke Pouliart

Es werden Führungen für Menschen mit Sehbehinderung angeboten.

Es werden Führungen für blinde Menschen angeboten.

Die Gästeführer sind so ausgebildet, dass Menschen mit Sehbehinderung an jeder Führung teilnehmen können.

Die Gästeführer sind so ausgebildet, dass blinde Menschen an jeder Führung teilnehmen können.

Es ist eine Voranmeldung für die Führung notwendig.

Während der Führungen werden Exponate zum Tasten integriert.

Angebote Hilfmittel: Filme

Homepage:

Deutsch, Niederländisch, Englisch, Plattdeutsch

Leichte Sprache

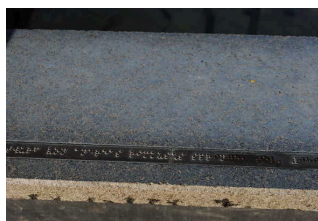
Hilfsmittel

Alarm/Hilfsmittel – Erstgespräch



Alarm/Hilfsmittel – Erstgespräch

©Joke Pouliart



Informationen in Brailleschrift an Exponaten

©Joke Pouliart



Alarm/Hilfsmittel – Erstgespräch

©Joke Pouliart

Aufzug: Kasse / Foyer – Verwaltung im 1. Obergeschoss

Ein abgehender Notruf im Aufzug wird akustisch bestätigt, z.B. durch eine Gegensprechanlage.

Assistenzhunde (Begleithunde, Blindenführhunde etc.) dürfen in alle relevanten Bereiche/Räume des Betriebes/Angebotes mitgebracht werden.

Es werden Hilfsmittel angeboten.

Rollstuhl, Lesehilfen (Lesebrille, Lupen etc.), Rollator, Andere Hilfsmittel,

Andere angebotene Hilfsmittel: Bollerwagen, Audiostationen, QR-Codes, Parkbroschüre/Beschreibung in Brailleschrift

Es ist keine Speisekarte in Brailleschrift oder auf einer barrierefreien Internetseite verfügbar.

QR-Code vorhanden. Es sind andere technische Möglichkeiten der Informationsvermittlung vorhanden.
Filme vorhanden.

Es werden Führungen für Menschen mit Behinderung angeboten.

Anmerkungen für den Gast: Führungen mit Anmeldung, Homepage: Deutsch, Niederländisch, Englisch,
Plattdeutsch Leichte Sprache

Bedienelemente / Leitsystem



Bedienelemente /
Leitsystem

©Joke Pouliart

Mantelbogen visuell taktile Gestaltung



Mantelbogen visuell
taktile Gestaltung

©Joke Pouliart



Mantelbogen visuell
taktile Gestaltung

©Joke Pouliart

Die Bedienelemente (z.B. Türgriffe, Lichtschalter, Notruftaster) sind im gesamten Gebäude/Objekt taktile erfassbar.

Die Bedienelemente (z.B. Türgriffe, Lichtschalter, Notruftaster) sind im gesamten Gebäude/Objekt visuell kontrastreich gestaltet.

Die Gehbahnen in Fluren/Wegen/Gängen sind im gesamten Gebäude/Objekt visuell kontrastreich zur Umgebung abgesetzt.

Die Gehbahnen in Fluren/Wegen/Gängen sind im gesamten Gebäude/Objekt mit taktile erfassbaren Markierungen gekennzeichnet oder die Wände oder andere bauliche Elemente können zur Orientierung genutzt werden.

Alle erhobenen und für den Gast nutzbaren Bereiche (Eingangsbereich, Kasse/Tresen, Schlafräume, Flure, Gänge) sind gut, d.h. hell und blendfrei, ausgeleuchtet.

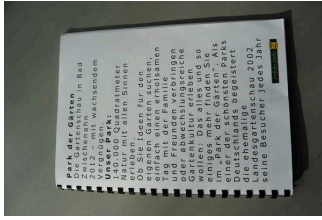
Die Beschilderung ist in gut lesbarer Schrift gestaltet.

Es besteht zwischen Schrift/Piktogramm und Hintergrund ein guter visueller Kontrast.

Informationen sind taktile erfassbar (z.B. Relief- oder Prismenschrift).

Informationen zur Orientierung sind in Schriftform verfügbar. Informationen zur Orientierung sind in Brailleschrift vorhanden. Informationen zur Orientierung sind in Leichter Sprache verfügbar.

Beschilderung



Parkbroschüre mit Rundwegbeschreibung in Prismen- und Brailleschrift

©Joke Pouliart



Beschilderung

©Joke Pouliart



Beschilderung

©Joke Pouliart



Beschilderung

©Joke Pouliart

Die Beschilderung ist in gut lesbarer Schrift gestaltet.

Es besteht zwischen Schrift/Piktogramm und Hintergrund ein guter visueller Kontrast.

Zahlen, Buchstaben (bis zu 4 Zeichen) oder Piktogramme sind taktil erfassbar (z.B. Relief- oder Prismenschrift).

Es sind Informationen vorhanden, die der Orientierung dienen und aus Wörtern bestehen.

Informationen zur Orientierung sind in leichter Sprache verfügbar. Informationen zur Orientierung sind in Brailleschrift vorhanden.

Anmerkungen für den Gast: Parkbroschüre mit Rundwegbeschreibung in Prismen- und Brailleschrift an der Kasse leihbar