

## Friesentherme Emden

Theaterstr. 2  
26721 Emden

Tel: +49 4921 396000

info@friesentherme-emden.de  
<http://www.friesentherme-emden.de>

## Informationen für Menschen mit Hörbehinderung und gehörlose Menschen

Die Informationen zur Barrierefreiheit wurden am 15. Februar 2022 im Rahmen des Systems "Reisen für Alle" erhoben und sind geprüft.

Detailinformationen zu Treppen, Aufzügen / Treppenliften, Rampen, Automaten und speziellen Türen auf dem Weg zu einzelnen Bereichen finden Sie in der entsprechenden Kategorie.

## Fotos zur Einrichtung



Friesentherme Emden

©Wirtschaftsbetriebe Emden GmbH



Friesentherme Emden

©Wirtschaftsbetriebe Emden GmbH



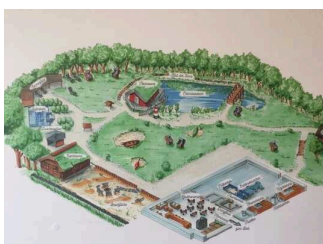
Friesentherme Emden

©Wirtschaftsbetriebe Emden GmbH



Friesentherme Emden

©Wirtschaftsbetriebe Emden GmbH



Friesentherme Emden

©Joke Pouliart

# Parken

---



Parken

©Joke Pouliart

---

## Parkplatz für Menschen mit Behinderung

---



Parkplatz für Menschen mit Behinderung

©Joke Pouliart



Parkplatz für Menschen mit Behinderung

©Joke Pouliart



Parkplatz für Menschen mit Behinderung

©Joke Pouliart

---

Es ist ein Parkplatz vorhanden.

Es ist mindestens 1 Parkplatz für Menschen mit Behinderung vorhanden.

Es gibt 5 Stellplatz/-plätze für Menschen mit Behinderung.

Stellplatzbreite: 350 cm

Stellplatzlänge: 530 cm

Entfernung des Stellplatzes/der Stellplätze für Menschen mit Behinderung zum Eingangsbereich: 90 m

Der Stellplatz / die Stellplätze für Menschen mit Behinderung ist/sind gekennzeichnet.

## ÖPNV

### Bussteig

Anmerkungen für den Gast: Der Bussteig dient den Bussen der Schülerbeförderung und kann von Reisebussen genutzt werden. Es gibt derzeit keine Anbindung zum ÖPNV.

# Eingang

---



Eingang

©Joke Pouliart

---

# Eingang Friesentherme

---



Eingang  
Friesentherme

©Joke Pouliart



Eingang  
Friesentherme, Taster  
für Türöffner vor dem  
Eingang

©Joke Pouliart



Eingang  
Friesentherme

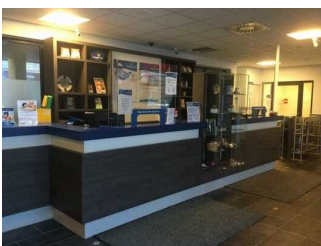
©Joke Pouliart

---

Anmerkungen für den Gast: Vor der Tür gibt es eine Rampe mit 4% Steigung. Doppeltüranlage öffnet gleichzeitig über einen Schalter.

# Kasse / Foyer

---



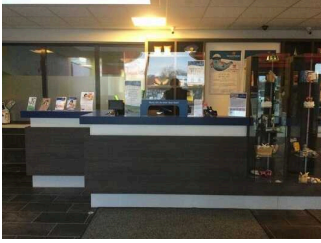
Kasse / Foyer

©Joke Pouliart

---

## Tresen – Kasse Schwimmbad / Sauna

---



Tresen – Kasse  
Schwimmbad / Sauna

©Joke Pouliart



Tresen – Kasse  
Schwimmbad / Sauna

©Joke Pouliart



Tresen – Kasse  
Schwimmbad / Sauna

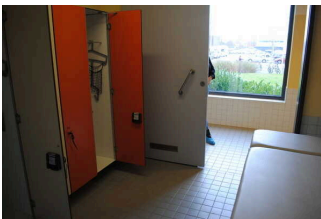
©Joke Pouliart

---

Das Kassendisplay/die Preisangabe an der Kasse ist gut erkennbar (z.B. groß oder schwenkbar).

## Umkleide zu Saunabereich, Wellness und Schwimmbad für Menschen mit Behinderung

---

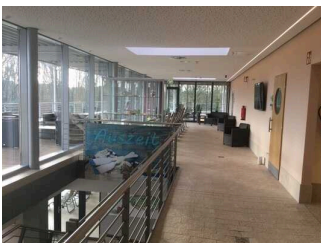


Umkleide zu  
Saunabereich,  
Wellness und  
Schwimmbad für  
Menschen mit  
Behinderung

©Joke Pouliart

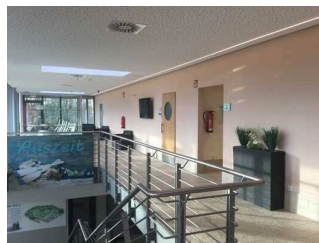
## Wellnessbereich

---



Wellnessbereich

©Joke Pouliart



Wellnessbereich

©Joke Pouliart



## Wellnessbereich

©Joke Pouliart

---

Anmerkungen für den Gast: Der Raum ist 25m breit und 5m tief. Von diesem Raum gehen verschiedene Räume für Anwendungen, Massagen, Maniküre und Behandlungen ab.

## Umkleide für Menschen mit Behinderung



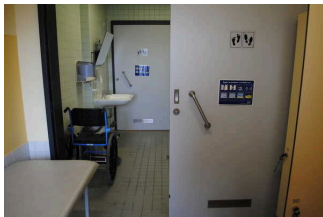
### Umkleide für Menschen mit Behinderung

©Joke Pouliart



### Umkleide für Menschen mit Behinderung

©Joke Pouliart



### Umkleide für Menschen mit Behinderung

©Joke Pouliart

---

Anmerkungen: Haltegriffe in der Höhe von 110cm vorhanden. Kleiderhaken in der Höhe von 150cm vorhanden.

Hinweise zum Erreichen der Sauna und Wellnessbereich für Menschen mit Behinderung: Die Sauna befindet sich im Erdgeschoss, der Wellnessbereich im Obergeschoss – die Bereiche sind über einen Aufzug oder Treppe verbunden. Menschen mit Behinderungen erreichen nur über die entsprechende Umkleide für Menschen mit Behinderung im Schwimmbadbereich und den Weg über die Schwimmhalle den Saunabereich. Der Weg weiter in den Wellnessbereich dann mit dem Aufzug. Es gibt keine Umkleide für Menschen mit Behinderung speziell im Saunabereich.

## Dusche und Wc für Menschen mit Behinderung im Bereich Umkleiden Schwimmbad



### Dusche und Wc für Menschen mit Behinderung im Bereich Umkleiden Schwimmbad

©Joke Pouliart

## Dusche und WC für Menschen mit Behinderung

---



Dusche und WC  
für Menschen mit  
Behinderung

©Joke Pouliart



Dusche und WC  
für Menschen mit  
Behinderung

©Joke Pouliart



Dusche und WC  
für Menschen mit  
Behinderung

©Joke Pouliart

---

Anmerkungen für den Gast: Haltegriff und Duscharmatur sind übereinander angebracht.

## Schwimmbadbereich

---

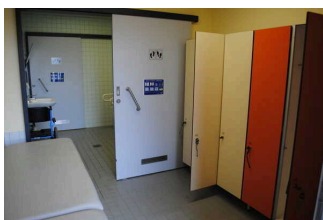


Schwimmbadbereich

©Joke Pouliart

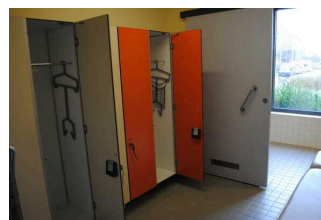
## Umkleide für Menschen mit Behinderung

---



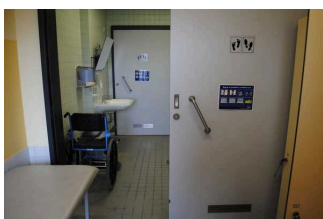
Umkleide für  
Menschen mit  
Behinderung

©Joke Pouliart



Umkleide für  
Menschen mit  
Behinderung

©Joke Pouliart



Umkleide für  
Menschen mit  
Behinderung

©Joke Pouliart

---

Anmerkungen: Haltegriffe in der Höhe von 110cm vorhanden. Kleiderhaken in der Höhe von 150cm vorhanden.

Hinweise zum Erreichen der Sauna und Wellnessbereich für Menschen mit Behinderung:  
Die Sauna befindet sich im Erdgeschoss, der Wellnessbereich im Obergeschoss – die Bereiche sind über einen Aufzug oder Treppe verbunden. Menschen mit Behinderungen erreichen nur über die entsprechende Umkleide für Menschen mit Behinderung im Schwimmbadbereich und den Weg über die Schwimmhalle den Saunabereich. Der Weg weiter in den Wellnessbereich dann mit dem Aufzug. Es gibt keine Umkleide für Menschen mit Behinderung speziell im Saunabereich.

## Sammelumkleide und Dusche im Obergeschoss

---



Sammelumkleide  
und Dusche im  
Obergeschoss

©Joke Pouliart

---

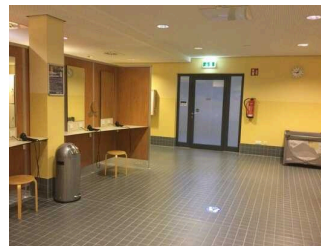
## Sammelumkleide Sauna / Wellness

---



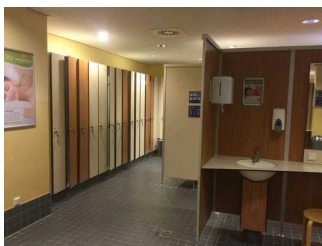
Tür zwischen  
Treppenhaus und  
Sammelumkleide  
Sauna / Wellness

©Joke Pouliart



Sammelumkleide  
Sauna / Wellness

©Joke Pouliart



Sammelumkleide  
Sauna / Wellness

©Joke Pouliart

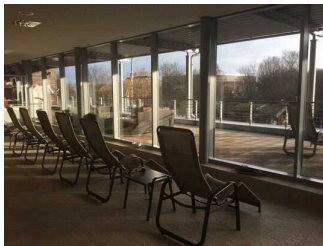
---

Anmerkungen: Es sind Haltegriffe und Kleiderhaken vorhanden.  
Die Sauna ist über die Umkleide für Menschen mit Behinderung im Schwimmbad erreichbar

Aufzug verbindet nur den Sauna- und Wellnessbereich

## Wellness-, Massage-, Ruhebereich im Obergeschoss

---



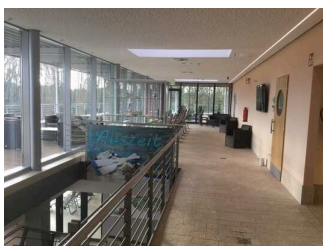
Wellness-, Massage-,  
Ruhebereich im  
Obergeschoss

©Joke Pouliart

---

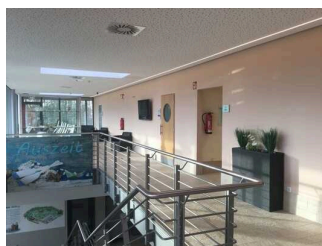
## Wellnessbereich

---



Wellnessbereich

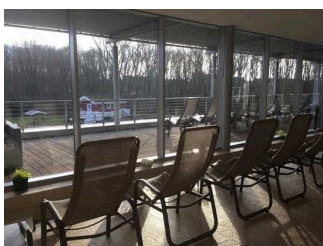
©Joke Pouliart



Wellnessbereich

©Joke Pouliart

---



Wellnessbereich

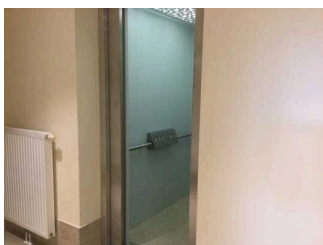
©Joke Pouliart

---

Anmerkungen für den Gast: Der Raum ist 25m breit und 5m tief. Von diesem Raum gehen verschiedene Räume für Anwendungen, Massagen, Maniküre und Behandlungen ab.

## Aufzug zwischen Wellnessbereich und Saunabereich

---



Aufzug zwischen  
Wellnessbereich und  
Saunabereich

©Joke Pouliart



Aufzug zwischen  
Wellnessbereich und  
Saunabereich

©Joke Pouliart

---





Aufzug zwischen Wellnessbereich und Saunabereich

©Joke Pouliart



Aufzug zwischen Wellnessbereich und Saunabereich

©Joke Pouliart

---

Ein abgehender Notruf im Aufzug wird akustisch bestätigt, z.B. durch eine Gegensprechanlage.

## Saunabereich innen

---



Saunabereich innen

©Joke Pouliart



Saunabereich innen

©Joke Pouliart

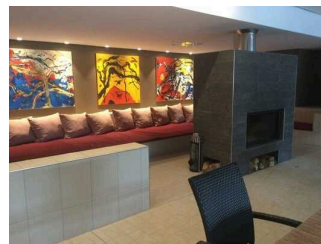
## Gastronomie im Saunabereich

---



Gastronomie im Saunabereich

©Joke Pouliart



Gastronomie im Saunabereich

©Joke Pouliart



Gastronomie im Saunabereich

©Joke Pouliart

---

Es gibt Tische mit heller und blendfreier Beleuchtung.

Anzahl: ca. 14 Tisch/Tische

Es sind Tische vorhanden, an denen keine Lampen stehen oder hängen, die das Gesichtsfeld bzw. den Blickkontakt stören.

Anzahl: ca. 14 Tisch/Tische

Es gibt Sitzbereiche mit geringen Umgebungsgeräuschen (z.B. Sitzecke, separater Raum).

Anzahl: ca. 14 Tisch/Tische

## Saunalandschaft aussen

---



Saunalandschaft  
aussen

©Joke Pouliart



Saunalandschaft  
aussen

©Joke Pouliart

---

## Außensauna in Blockhütte/ Eventsauna

---



Außensauna  
in Blockhütte/  
Eventsauna

©Joke Pouliart



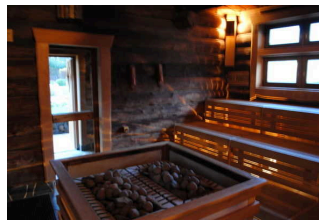
Außensauna  
in Blockhütte/  
Eventsauna

©Joke Pouliart



Außensauna  
in Blockhütte/  
Eventsauna

©Joke Pouliart



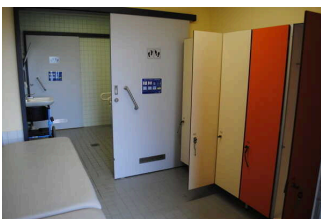
Blockhaussauna

---

Anmerkungen für den Gast: Eventsauna mit regelmäßigen Aufguss

## Umkleide für Menschen mit Behinderung

---



Umkleide für  
Menschen mit  
Behinderung

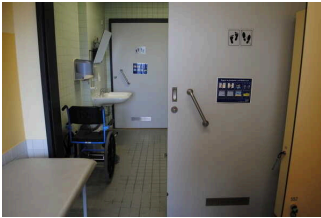
©Joke Pouliart



Umkleide für  
Menschen mit  
Behinderung

©Joke Pouliart

---



## Umkleide für Menschen mit Behinderung

©Joke Pouliart

---

Anmerkungen: Haltegriffe in der Höhe von 110cm vorhanden. Kleiderhaken in der Höhe von 150cm vorhanden.

Hinweise zum Erreichen der Sauna und Wellnessbereich für Menschen mit Behinderung: Die Sauna befindet sich im Erdgeschoss, der Wellnessbereich im Obergeschoss – die Bereiche sind über einen Aufzug oder Treppe verbunden. Menschen mit Behinderungen erreichen nur über die entsprechende Umkleide für Menschen mit Behinderung im Schwimmbadbereich und den Weg über die Schwimmhalle den Saunabereich. Der Weg weiter in den Wellnessbereich dann mit dem Aufzug. Es gibt keine Umkleide für Menschen mit Behinderung speziell im Saunabereich.

## Themenbereiche aussen



### Themenbereiche aussen

©Joke Pouliart



### Themenbereiche aussen

©Joke Pouliart

---

Im Aussenbereich befinden neben der Eventsauna noch zwei weitere Saunen : Baumsauna und Teichsauna, beide sind nur über Treppen erreichbar und haben schmale Türdurchgänge und sind für Menschen mit Behinderung / Rollstuhl nicht nutzbar. Ein Natur-Teichbecken und ein Sole-Aussen-Whirlpool beide auch nur über Treppen erreichbar. Der Aussenbereich verfügt über verschiedene Wege und Grünanlagen mit Sitzbänken und Ruhebereichen.

## Öffentliches WC im Foyer



### Öffentliches WC im Foyer

©Joke Pouliart

# Öffentliches WC im Foyer

---



Öffentliches WC im Foyer

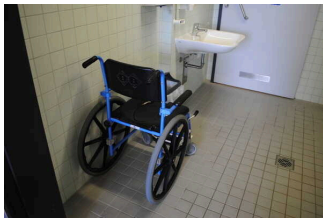
©Joke Pouliart

---

Anmerkungen für den Gast: Keine Toilette für Menschen mit Behinderung im Foyer, erst im Bad und Saunabereich

## Alarm / Hilfsmittel

---



Alarm / Hilfsmittel

©Joke Pouliart

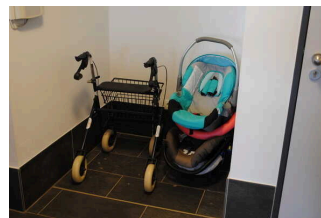
## Alarm/Hilfsmittel – Erstgespräch

---



Alarm/Hilfsmittel – Erstgespräch

©Joke Pouliart



Alarm/Hilfsmittel – Erstgespräch

©Joke Pouliart



Alarm/Hilfsmittel – Erstgespräch

©Joke Pouliart

---

Es gibt einen Alarm.

Es gibt keinen optisch deutlich wahrnehmbaren Alarm.

Aufzug: alle Aufzüge

Ein abgehender Notruf im Aufzug wird akustisch bestätigt, z.B. durch eine Gegensprechanlage.

Es gibt keine induktive Höranlage am Schalter/Tresen/an der Rezeption.

Es werden Hilfsmittel angeboten.

Rollstuhl, Rollator, Andere Hilfsmittel,

Andere angebotene Hilfsmittel: Lifter für Schwimmbecken