

Friesentherme Emden

Theaterstr. 2
26721 Emden

Tel: +49 4921 396000

info@friesentherme-emden.de
<http://www.friesentherme-emden.de>

Informationen für Gäste mit kognitiven Beeinträchtigungen

Die Informationen zur Barrierefreiheit wurden am 15. Februar 2022 im Rahmen des Systems "Reisen für Alle" erhoben und sind geprüft.

Fotos zur Einrichtung



Friesentherme Emden

©Wirtschaftsbetriebe Emden
GmbH



Friesentherme Emden

©Wirtschaftsbetriebe Emden
GmbH



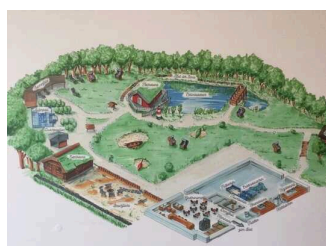
Friesentherme Emden

©Wirtschaftsbetriebe Emden
GmbH



Friesentherme Emden

©Wirtschaftsbetriebe Emden
GmbH



Friesentherme Emden

©Joke Pouliart

Parken



Parken

©Joke Pouliart

Parkplatz für Menschen mit Behinderung



Parkplatz für Menschen mit Behinderung

©Joke Pouliart



Parkplatz für Menschen mit Behinderung

©Joke Pouliart



Parkplatz für Menschen mit Behinderung

©Joke Pouliart

Es ist ein Parkplatz vorhanden.

Es ist mindestens 1 Parkplatz für Menschen mit Behinderung vorhanden.

Es gibt 5 Stellplatz/-plätze für Menschen mit Behinderung.

Stellplatzbreite: 350 cm

Stellplatzlänge: 530 cm

Entfernung des Stellplatzes/der Stellplätze für Menschen mit Behinderung zum Eingangsbereich: 90 m

Der Stellplatz / die Stellplätze für Menschen mit Behinderung ist/sind gekennzeichnet.

Weg außen zwischen Parkplatz für Menschen mit Behinderung und Eingang



Weg außen vom Parkplatz zum Eingang

©Joke Pouliart



Weg außen vom Parkplatz zum Eingang

©Joke Pouliart



Weg außen vom
Parkplatz zum
Eingang

©Joke Pouliart

Das Ziel des Weges ist in Sichtweite.

ÖPNV

Bussteig

Anmerkungen für den Gast: Der Bussteig dient den Bussen der Schülerbeförderung und kann von Reisebussen genutzt werden. Es gibt derzeit keine Anbindung zum ÖPNV.

Weg außen zwischen Parkplatz für Menschen mit Behinderung und Eingang



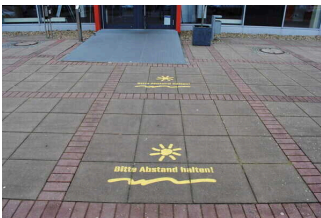
Weg außen vom
Parkplatz zum
Eingang

©Joke Pouliart



Weg außen vom
Parkplatz zum
Eingang

©Joke Pouliart



Weg außen vom
Parkplatz zum
Eingang

©Joke Pouliart

Das Ziel des Weges ist in Sichtweite.

Eingang



Eingang

©Joke Pouliart

Eingang Friesentherme



Eingang
Friesentherme

©Joke Pouliart



Eingang
Friesentherme, Taster
für Türöffner vor dem
Eingang

©Joke Pouliart



Eingang
Friesentherme

©Joke Pouliart

Name bzw. Logo des Betriebes/der Einrichtung sind von außen klar erkennbar.

Anmerkungen für den Gast: Vor der Tür gibt es eine Rampe mit 4% Steigung. Doppeltüranlage öffnet gleichzeitig über einen Schalter.

Weg außen zwischen Parkplatz für Menschen mit Behinderung und Eingang



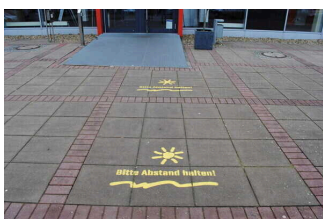
Weg außen vom
Parkplatz zum
Eingang

©Joke Pouliart



Weg außen vom
Parkplatz zum
Eingang

©Joke Pouliart

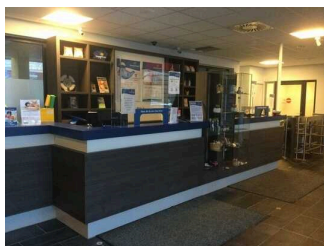


Weg außen vom
Parkplatz zum
Eingang

©Joke Pouliart

Das Ziel des Weges ist in Sichtweite.

Kasse / Foyer



Kasse / Foyer

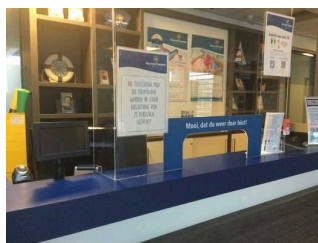
©Joke Pouliart

Tresen – Kasse Schwimmbad / Sauna



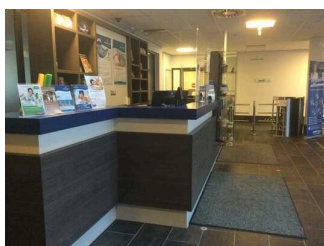
Tresen – Kasse
Schwimmbad / Sauna

©Joke Pouliart



Tresen – Kasse
Schwimmbad / Sauna

©Joke Pouliart



Tresen – Kasse
Schwimmbad / Sauna

©Joke Pouliart

Der Schalter/Tresen/die Kasse ist von der Eingangstür aus direkt sichtbar.

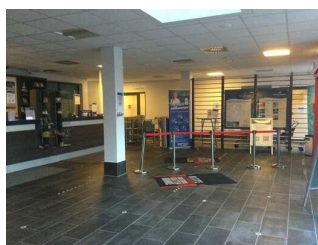
Flur/Weg/Gang innen

Weg vom Eingang / Windfang zur Rezeption / zum Tresen



Weg vom Eingang /
Windfang zur
Rezeption / zum Tresen

©Joke Pouliart



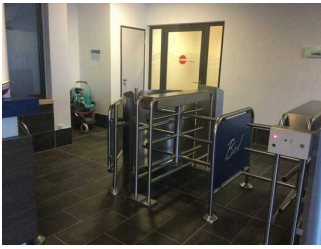
Weg vom Eingang /
Windfang zur
Rezeption / zum Tresen

©Joke Pouliart

Länge des Flurs/Weges/Ganges: 7 m

Das Ziel des Weges ist in Sichtweite.

Kassendurchgang und Weg zwischen Kasse und Tür zum Bereich Umkleiden für Menschen mit Behinderung



Kassendurchgang und Weg zwischen Kasse und Tür zum Bereich Umkleiden für Menschen mit Behinderung

©Joke Pouliart



Kassendurchgang und Weg zwischen Kasse und Tür zum Bereich Umkleiden für Menschen mit Behinderung

©Joke Pouliart



Kassendurchgang und Weg zwischen Kasse und Tür zum Bereich Umkleiden für Menschen mit Behinderung

©Joke Pouliart

Länge des Flurs/Weges/Ganges: 10 m

Das Ziel des Weges ist in Sichtweite.

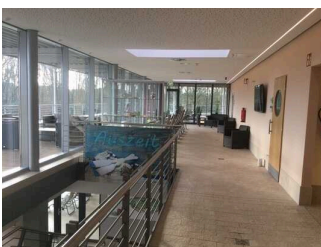
Umkleide zu Saunabereich, Wellness und Schwimmbad für Menschen mit Behinderung



Umkleide zu Saunabereich, Wellness und Schwimmbad für Menschen mit Behinderung

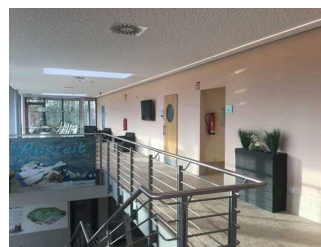
©Joke Pouliart

Wellnessbereich



Wellnessbereich

©Joke Pouliart



Wellnessbereich

©Joke Pouliart

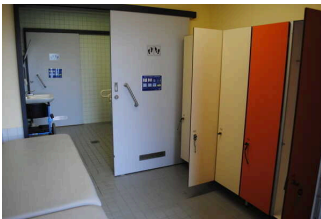


Wellnessbereich

©Joke Pouliart

Anmerkungen für den Gast: Der Raum ist 25m breit und 5m tief. Von diesem Raum gehen verschiedene Räume für Anwendungen, Massagen, Maniküre und Behandlungen ab.

Umkleide für Menschen mit Behinderung



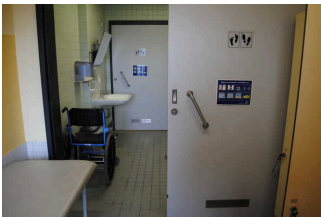
Umkleide für Menschen mit Behinderung

©Joke Pouliart



Umkleide für Menschen mit Behinderung

©Joke Pouliart



Umkleide für Menschen mit Behinderung

©Joke Pouliart

Anmerkungen: Haltegriffe in der Höhe von 110cm vorhanden. Kleiderhaken in der Höhe von 150cm vorhanden.

Hinweise zum Erreichen der Sauna und Wellnessbereich für Menschen mit Behinderung:
Die Sauna befindet sich im Erdgeschoss, der Wellnessbereich im Obergeschoss – die Bereiche sind über einen Aufzug oder Treppe verbunden. Menschen mit Behinderungen erreichen nur über die entsprechende Umkleide für Menschen mit Behinderung im Schwimmbadbereich und den Weg über die Schwimmhalle den Saunabereich. Der Weg weiter in den Wellnessbereich dann mit dem Aufzug. Es gibt keine Umkleide für Menschen mit Behinderung speziell im Saunabereich.

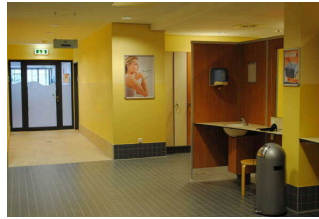
Flur/Weg/Gang innen

Weg Sammelumkleide / Umkleide für Menschen mit Behinderung zum Saunabereich / Wellness



Weg
Sammelumkleide /
Umkleide für
Menschen mit
Behinderung zum
Saunabereich /
Wellness

©Joke Pouliart



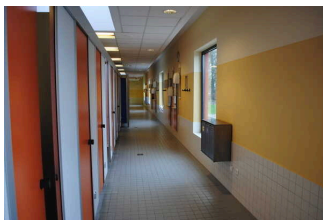
Weg
Sammelumkleide /
Umkleide für
Menschen mit
Behinderung zum
Saunabereich /
Wellness

©Joke Pouliart

Länge des Flurs/Weges/Ganges: 10 m

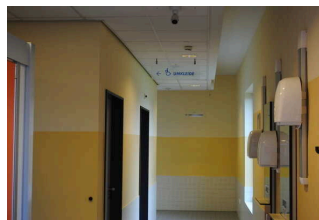
Das Ziel des Weges ist in Sichtweite. Es sind Wegezeichen in sichtbarem Abstand vorhanden.

Wegteil I zur Umkleide Schwimmbad sowie Weg zur Sauna für Menschen mit Behinderung



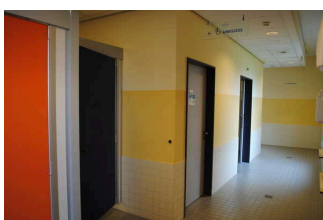
Wegteil I zur
Umkleide
Schwimmbad sowie
Weg zur Sauna
für Menschen mit
Behinderung

©Joke Pouliart



Wegteil I zur
Umkleide
Schwimmbad sowie
Weg zur Sauna
für Menschen mit
Behinderung

©Joke Pouliart



Wegteil I zur
Umkleide
Schwimmbad sowie
Weg zur Sauna
für Menschen mit
Behinderung

©Joke Pouliart

Länge des Flurs/Weges/Ganges: 10 m

Das Ziel des Weges ist in Sichtweite. Es sind Wegezeichen in sichtbarem Abstand vorhanden.

Wegteil II auf dem Weg zur Umkleide Schwimmbad sowie Eingang Sauna für Menschen mit Behinderung



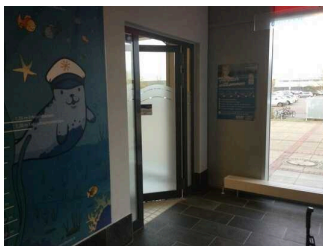
Wegteil II auf dem Weg zur Umkleide Schwimmbad sowie Eingang Sauna für Menschen mit Behinderung

©Joke Pouliart

Länge des Flurs/Weges/Ganges: 25 m

Das Ziel des Weges ist in Sichtweite. Es sind Wegezeichen in sichtbarem Abstand vorhanden.

Tür zwischen Foyer Kassendurchgang und Flur zu den Umkleiden für Menschen mit Behinderung



Tür zwischen Foyer Kassendurchgang und Flur zu den Umkleiden für Menschen mit Behinderung

©Joke Pouliart

Glastüren sind mit Sicherheitsmarkierungen in Höhe von 40–70 cm und 120–160 cm gekennzeichnet.

Dusche und Wc für Menschen mit Behinderung im Bereich Umkleiden Schwimmbad



Dusche und Wc für Menschen mit Behinderung im Bereich Umkleiden Schwimmbad

©Joke Pouliart

Dusche und WC für Menschen mit Behinderung



Dusche und WC
für Menschen mit
Behinderung

©Joke Pouliart



Dusche und WC
für Menschen mit
Behinderung

©Joke Pouliart



Dusche und WC
für Menschen mit
Behinderung

©Joke Pouliart

Es ist ein Alarmauslöser (Schnur, Knopf) vorhanden.

Schnur als Alarmauslöser vorhanden.

Anmerkungen für den Gast: Haltegriff und Duscharmatur sind übereinander angebracht.

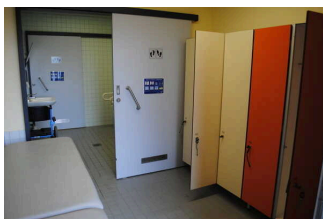
Schwimmbadbereich



Schwimmbadbereich

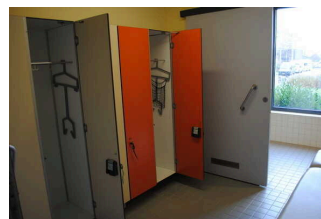
©Joke Pouliart

Umkleide für Menschen mit Behinderung



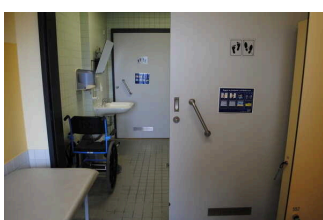
Umkleide für
Menschen mit
Behinderung

©Joke Pouliart



Umkleide für
Menschen mit
Behinderung

©Joke Pouliart



Umkleide für
Menschen mit
Behinderung

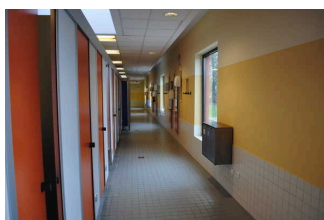
©Joke Pouliart

Anmerkungen: Haltegriffe in der Höhe von 110cm vorhanden. Kleiderhaken in der Höhe von 150cm vorhanden.

Hinweise zum Erreichen der Sauna und Wellnessbereich für Menschen mit Behinderung:
Die Sauna befindet sich im Erdgeschoss, der Wellnessbereich im Obergeschoss – die Bereiche sind über einen Aufzug oder Treppe verbunden. Menschen mit Behinderungen erreichen nur über die entsprechende Umkleide für Menschen mit Behinderung im Schwimmbadbereich und den Weg über die Schwimmhalle den Saunabereich. Der Weg weiter in den Wellnessbereich dann mit dem Aufzug. Es gibt keine Umkleide für Menschen mit Behinderung speziell im Saunabereich.

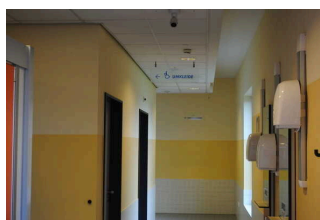
Flur/Weg/Gang innen

Wegteil I zur Umkleide Schwimmbad sowie Weg zur Sauna für Menschen mit Behinderung



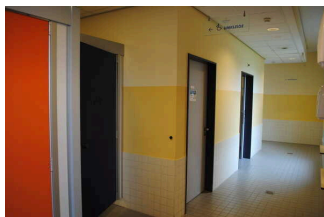
Wegteil I zur Umkleide Schwimmbad sowie Weg zur Sauna für Menschen mit Behinderung

©Joke Pouliart



Wegteil I zur Umkleide Schwimmbad sowie Weg zur Sauna für Menschen mit Behinderung

©Joke Pouliart



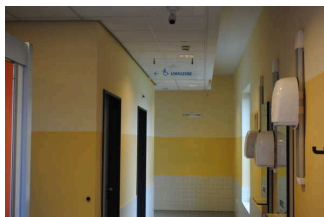
Wegteil I zur Umkleide Schwimmbad sowie Weg zur Sauna für Menschen mit Behinderung

©Joke Pouliart

Länge des Flurs/Weges/Ganges: 10 m

Das Ziel des Weges ist in Sichtweite. Es sind Wegezeichen in sichtbarem Abstand vorhanden.

Wegteil II auf dem Weg zur Umkleide Schwimmbad sowie Eingang Sauna für Menschen mit Behinderung



Wegteil II auf dem Weg zur Umkleide Schwimmbad sowie Eingang Sauna für Menschen mit Behinderung

©Joke Pouliart

Länge des Flurs/Weges/Ganges: 25 m

Das Ziel des Weges ist in Sichtweite. Es sind Wegezeichen in sichtbarem Abstand vorhanden.

Weg zwischen Umkleide / Dusche / WC für Menschen mit Behinderung und Schwimmbad und Weg zur Sauna



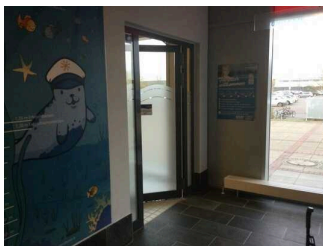
Weg zwischen
Umkleide / Dusche /
WC für Menschen
mit Behinderung und
Schwimmbad und
Weg zur Sauna

©Joke Pouliart

Länge des Flurs/Weges/Ganges: 25 m

Es sind Wegezeichen in sichtbarem Abstand vorhanden.

Tür zwischen Foyer Kassendurchgang und Flur zu den Umkleiden für Menschen mit Behinderung

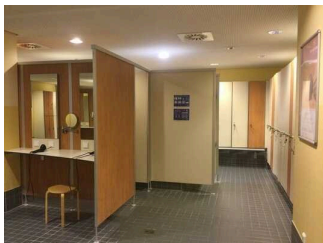


Tür zwischen Foyer
Kassendurchgang
und Flur zu den
Umkleiden für
Menschen mit
Behinderung

©Joke Pouliart

Glastüren sind mit Sicherheitsmarkierungen in Höhe von 40–70 cm und 120–160 cm gekennzeichnet.

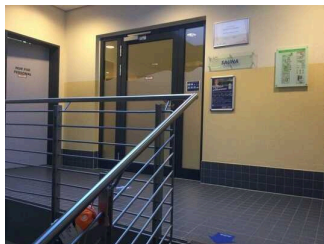
Sammelumkleide und Dusche im Obergeschoss



Sammelumkleide
und Dusche im
Obergeschoss

©Joke Pouliart

Sammelumkleide Sauna / Wellness



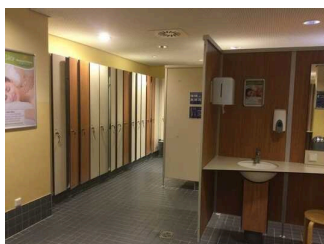
Tür zwischen
Treppenhaus und
Sammelumkleide
Sauna / Wellness

©Joke Pouliart



Sammelumkleide
Sauna / Wellness

©Joke Pouliart



Sammelumkleide
Sauna / Wellness

©Joke Pouliart

Anmerkungen: Es sind Haltegriffe und Kleiderhaken vorhanden.
Die Sauna ist über die Umkleide für Menschen mit Behinderung im Schwimmbad erreichbar
Aufzug verbindet nur den Sauna- und Wellnessbereich

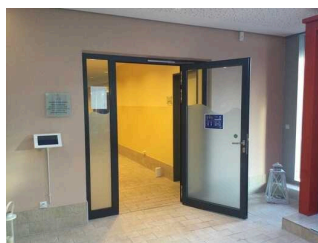
Flur/Weg/Gang innen

Weg von Treppe zur Tür Umkleide Sauna / Wellness



Weg von Treppe zur
Tür Umkleide Sauna /
Wellness

©Joke Pouliart



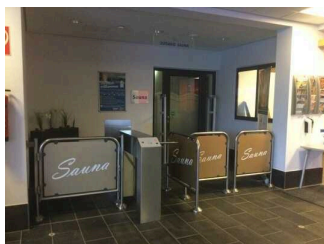
Weg von Treppe zur
Tür Umkleide Sauna /
Wellness

©Joke Pouliart

Länge des Flurs/Weges/Ganges: 2 m

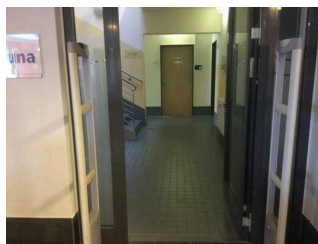
Das Ziel des Weges ist in Sichtweite. Es sind Wegezeichen in sichtbarem Abstand vorhanden.

Weg von Tresen zu Umkleiden von Sauna und Wellness und Aufgang Treppenhaus



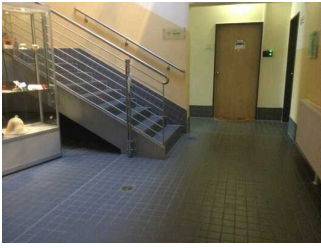
Weg von Tresen zu
Umkleiden von Sauna
und Wellness und
Aufgang Treppenhaus

©Joke Pouliart



Weg von Tresen zu
Umkleiden von Sauna
und Wellness und
Aufgang Treppenhaus

©Joke Pouliart



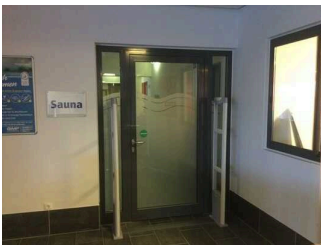
Weg von Tresen zu
Umkleiden von Sauna
und Wellness und
Aufgang Treppenhaus

©Joke Pouliart

Länge des Flurs/Weges/Ganges: 10 m

Das Ziel des Weges ist in Sichtweite. Es sind Wegezeichen in sichtbarem Abstand vorhanden.

Tür zwischen Foyer / Tresenbereich und Treppenhaus auf dem Weg zu Sauna / Wellness



Tür zwischen Foyer /
Tresenbereich und
Treppenhaus auf
dem Weg zu Sauna /
Wellness

©Joke Pouliart

Glastüren sind mit Sicherheitsmarkierungen in Höhe von 40–70 cm und 120–160 cm gekennzeichnet.

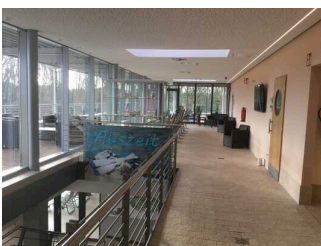
Wellness-, Massage-, Ruhebereich im Obergeschoss



Wellness-, Massage-,
Ruhebereich im
Obergeschoss

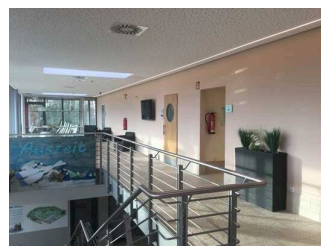
©Joke Pouliart

Wellnessbereich



Wellnessbereich

©Joke Pouliart



Wellnessbereich

©Joke Pouliart

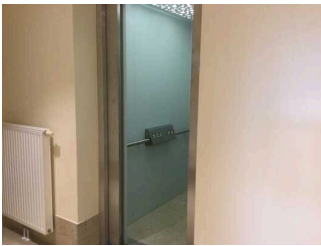


Wellnessbereich

©Joke Pouliart

Anmerkungen für den Gast: Der Raum ist 25m breit und 5m tief. Von diesem Raum gehen verschiedene Räume für Anwendungen, Massagen, Maniküre und Behandlungen ab.

Aufzug zwischen Wellnessbereich und Saunabereich



Aufzug zwischen Wellnessbereich und Saunabereich

©Joke Pouliart



Aufzug zwischen Wellnessbereich und Saunabereich

©Joke Pouliart



Aufzug zwischen Wellnessbereich und Saunabereich

©Joke Pouliart



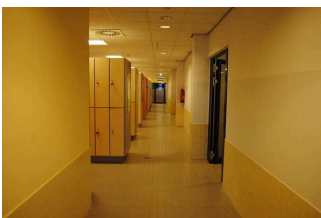
Aufzug zwischen Wellnessbereich und Saunabereich

©Joke Pouliart

Die Bedienelemente bzw. die Beschilderung sind weder bildhaft noch farblich gestaltet.

Flur/Weg/Gang innen

Weg Sammelumkleide / Umkleide für Menschen mit Behinderung zum Saunabereich / Wellness



Weg Sammelumkleide / Umkleide für Menschen mit Behinderung zum Saunabereich / Wellness

©Joke Pouliart



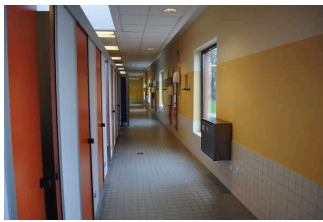
Weg Sammelumkleide / Umkleide für Menschen mit Behinderung zum Saunabereich / Wellness

©Joke Pouliart

Länge des Flurs/Weges/Ganges: 10 m

Das Ziel des Weges ist in Sichtweite. Es sind Wegezeichen in sichtbarem Abstand vorhanden.

Wegteil I zur Umkleide Schwimmbad sowie Weg zur Sauna für Menschen mit Behinderung



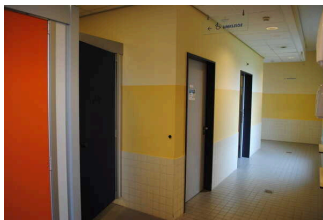
Wegteil I zur Umkleide Schwimmbad sowie Weg zur Sauna für Menschen mit Behinderung

©Joke Pouliart



Wegteil I zur Umkleide Schwimmbad sowie Weg zur Sauna für Menschen mit Behinderung

©Joke Pouliart



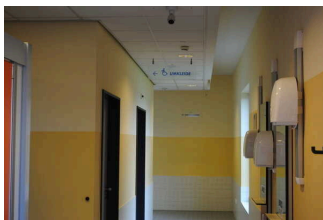
Wegteil I zur Umkleide Schwimmbad sowie Weg zur Sauna für Menschen mit Behinderung

©Joke Pouliart

Länge des Flurs/Weges/Ganges: 10 m

Das Ziel des Weges ist in Sichtweite. Es sind Wegezeichen in sichtbarem Abstand vorhanden.

Wegteil II auf dem Weg zur Umkleide Schwimmbad sowie Eingang Sauna für Menschen mit Behinderung



Wegteil II auf dem Weg zur Umkleide Schwimmbad sowie Eingang Sauna für Menschen mit Behinderung

©Joke Pouliart

Länge des Flurs/Weges/Ganges: 25 m

Das Ziel des Weges ist in Sichtweite. Es sind Wegezeichen in sichtbarem Abstand vorhanden.

Weg zwischen Umkleide / Dusche / WC für Menschen mit Behinderung und Schwimmbad und Weg zur Sauna



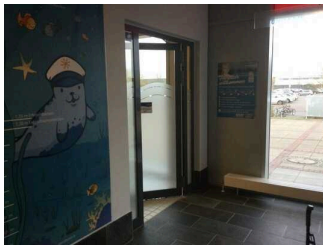
Weg zwischen
Umkleide / Dusche /
WC für Menschen
mit Behinderung und
Schwimmbad und
Weg zur Sauna

©Joke Pouliart

Länge des Flurs/Weges/Ganges: 25 m

Es sind Wegezeichen in sichtbarem Abstand vorhanden.

Tür zwischen Foyer Kassendurchgang und Flur zu den Umkleiden für Menschen mit Behinderung

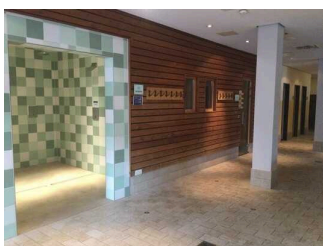


Tür zwischen Foyer
Kassendurchgang
und Flur zu den
Umkleiden für
Menschen mit
Behinderung

©Joke Pouliart

Glastüren sind mit Sicherheitsmarkierungen in Höhe von 40–70 cm und 120–160 cm gekennzeichnet.

Saunabereich innen



Saunabereich innen

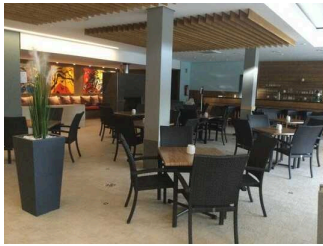
©Joke Pouliart



Saunabereich innen

©Joke Pouliart

Gastronomie im Saunabereich



Gastronomie im Saunabereich

©Joke Pouliart



Gastronomie im Saunabereich

©Joke Pouliart



Gastronomie im Saunabereich

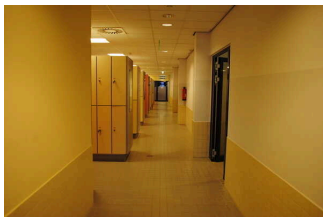
©Joke Pouliart

Speisekarte

Es ist keine Speisekarte mit Bildern vorhanden und die Speisen werden nicht sichtbar präsentiert.

Flur/Weg/Gang innen

Weg Sammelumkleide / Umkleide für Menschen mit Behinderung zum Saunabereich / Wellness



Weg Sammelumkleide / Umkleide für Menschen mit Behinderung zum Saunabereich / Wellness

©Joke Pouliart



Weg Sammelumkleide / Umkleide für Menschen mit Behinderung zum Saunabereich / Wellness

©Joke Pouliart

Länge des Flurs/Weges/Ganges: 10 m

Das Ziel des Weges ist in Sichtweite. Es sind Wegezeichen in sichtbarem Abstand vorhanden.

Wegteil I zur Umkleide Schwimmbad sowie Weg zur Sauna für Menschen mit Behinderung



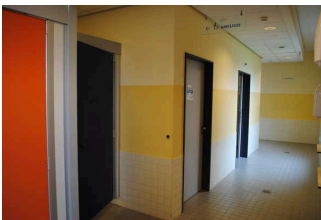
Wegteil I zur Umkleide Schwimmbad sowie Weg zur Sauna für Menschen mit Behinderung

©Joke Pouliart



Wegteil I zur Umkleide Schwimmbad sowie Weg zur Sauna für Menschen mit Behinderung

©Joke Pouliart



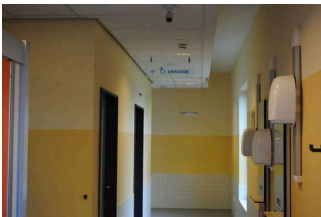
Wegteil I zur Umkleide Schwimmbad sowie Weg zur Sauna für Menschen mit Behinderung

©Joke Pouliart

Länge des Flurs/Weges/Ganges: 10 m

Das Ziel des Weges ist in Sichtweite. Es sind Wegezeichen in sichtbarem Abstand vorhanden.

Wegteil II auf dem Weg zur Umkleide Schwimmbad sowie Eingang Sauna für Menschen mit Behinderung



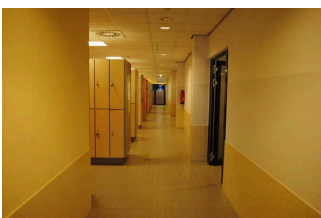
Wegteil II auf dem Weg zur Umkleide Schwimmbad sowie Eingang Sauna für Menschen mit Behinderung

©Joke Pouliart

Länge des Flurs/Weges/Ganges: 25 m

Das Ziel des Weges ist in Sichtweite. Es sind Wegezeichen in sichtbarem Abstand vorhanden.

Weg zwischen Umkleide / Dusche / WC für Menschen mit Behinderung und Schwimmbad und Weg zur Sauna



Weg zwischen Umkleide / Dusche / WC für Menschen mit Behinderung und Schwimmbad und Weg zur Sauna

Länge des Flurs/Weges/Ganges: 25 m

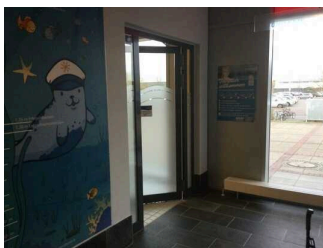
Es sind Wegezeichen in sichtbarem Abstand vorhanden.

Weg zwischen Umkleide / Dusche / WC für Menschen mit Behinderung und Sauna

Länge des Flurs/Weges/Ganges: 40 m

Das Ziel des Weges ist in Sichtweite.

Tür zwischen Foyer Kassendurchgang und Flur zu den Umkleiden für Menschen mit Behinderung



Tür zwischen Foyer
Kassendurchgang
und Flur zu den
Umkleiden für
Menschen mit
Behinderung

©Joke Pouliart

Glastüren sind mit Sicherheitsmarkierungen in Höhe von 40–70 cm und 120–160 cm gekennzeichnet.

Saunalandschaft aussen



Saunalandschaft
aussen

©Joke Pouliart



Saunalandschaft
aussen

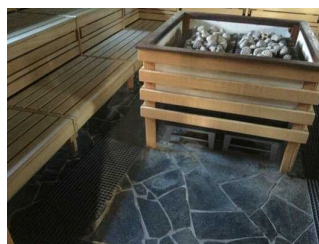
©Joke Pouliart

Außensauna in Blockhütte/ Eventsauna



Außensauna
in Blockhütte/
Eventsauna

©Joke Pouliart



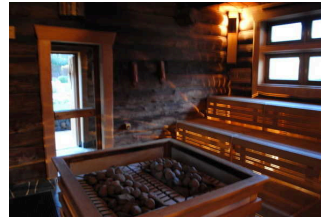
Außensauna
in Blockhütte/
Eventsauna

©Joke Pouliart



Außensauna
in Blockhütte/
Eventsauna

©Joke Pouliart



Blockhaussauna

Anmerkungen für den Gast: Eventsauna mit regelmäßigen Aufguss

Umkleide für Menschen mit Behinderung



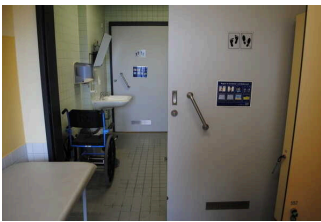
Umkleide für
Menschen mit
Behinderung

©Joke Pouliart



Umkleide für
Menschen mit
Behinderung

©Joke Pouliart



Umkleide für
Menschen mit
Behinderung

©Joke Pouliart

Anmerkungen: Haltegriffe in der Höhe von 110cm vorhanden. Kleiderhaken in der Höhe von 150cm vorhanden.

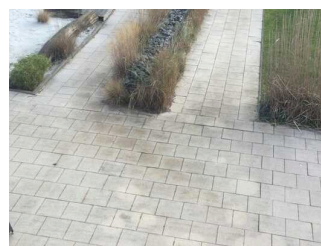
Hinweise zum Erreichen der Sauna und Wellnessbereich für Menschen mit Behinderung:
Die Sauna befindet sich im Erdgeschoss, der Wellnessbereich im Obergeschoss – die Bereiche sind über einen Aufzug oder Treppe verbunden. Menschen mit Behinderungen erreichen nur über die entsprechende Umkleide für Menschen mit Behinderung im Schwimmbadbereich und den Weg über die Schwimmhalle den Saunabereich. Der Weg weiter in den Wellnessbereich dann mit dem Aufzug. Es gibt keine Umkleide für Menschen mit Behinderung speziell im Saunabereich.

Weg außen von der Schleuse zur Außensauna



Weg außen von
der Schleuse zur
Außensauna

©Joke Pouliart



Weg außen von
der Schleuse zur
Außensauna

©Joke Pouliart



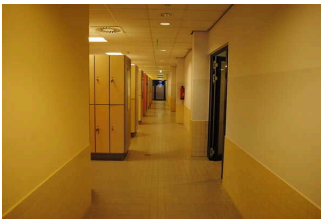
Weg außen von
der Schleuse zur
Außensauna

©Joke Pouliart

Das Ziel des Weges ist in Sichtweite.

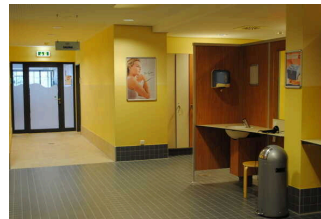
Flur/Weg/Gang innen

Weg Sammelumkleide / Umkleide für Menschen mit Behinderung zum Saunabereich / Wellness



Weg
Sammelumkleide /
Umkleide für
Menschen mit
Behinderung zum
Saunabereich /
Wellness

©Joke Pouliart



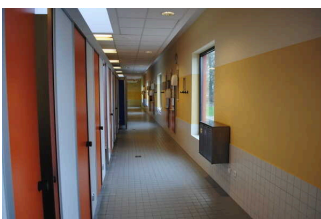
Weg
Sammelumkleide /
Umkleide für
Menschen mit
Behinderung zum
Saunabereich /
Wellness

©Joke Pouliart

Länge des Flurs/Weges/Ganges: 10 m

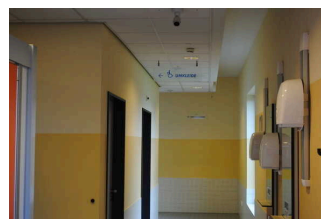
Das Ziel des Weges ist in Sichtweite. Es sind Wegezeichen in sichtbarem Abstand vorhanden.

Wegteil I zur Umkleide Schwimmbad sowie Weg zur Sauna für Menschen mit Behinderung



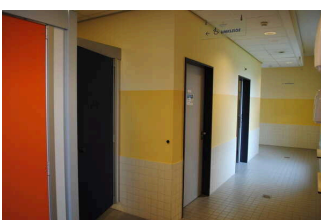
Wegteil I zur
Umkleide
Schwimmbad sowie
Weg zur Sauna
für Menschen mit
Behinderung

©Joke Pouliart



Wegteil I zur
Umkleide
Schwimmbad sowie
Weg zur Sauna
für Menschen mit
Behinderung

©Joke Pouliart



Wegteil I zur
Umkleide
Schwimmbad sowie
Weg zur Sauna
für Menschen mit
Behinderung

Länge des Flurs/Weges/Ganges: 10 m

Das Ziel des Weges ist in Sichtweite. Es sind Wegezeichen in sichtbarem Abstand vorhanden.

Wegteil II auf dem Weg zur Umkleide Schwimmbad sowie Eingang Sauna für Menschen mit Behinderung



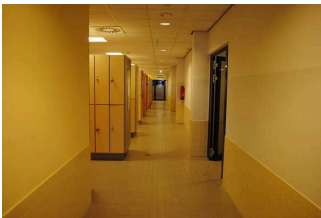
Wegteil II auf dem Weg zur Umkleide Schwimmbad sowie Eingang Sauna für Menschen mit Behinderung

©Joke Pouliart

Länge des Flurs/Weges/Ganges: 25 m

Das Ziel des Weges ist in Sichtweite. Es sind Wegezeichen in sichtbarem Abstand vorhanden.

Weg zwischen Umkleide / Dusche / WC für Menschen mit Behinderung und Schwimmbad und Weg zur Sauna



Weg zwischen Umkleide / Dusche / WC für Menschen mit Behinderung und Schwimmbad und Weg zur Sauna

©Joke Pouliart

Länge des Flurs/Weges/Ganges: 25 m

Es sind Wegezeichen in sichtbarem Abstand vorhanden.

Weg zwischen Umkleide / Dusche / WC für Menschen mit Behinderung und Sauna

Länge des Flurs/Weges/Ganges: 40 m

Das Ziel des Weges ist in Sichtweite.

Schleuse zwischen Innenbereich Sauna und Außenbereich Sauna



Schleuse zwischen Innenbereich Sauna und Außenbereich Sauna

©Joke Pouliart



Schleuse zwischen Innenbereich Sauna und Außenbereich Sauna

©Joke Pouliart



Schleuse zwischen Innenbereich Sauna und Außenbereich Sauna

©Joke Pouliart

Länge des Flurs/Weges/Ganges: 1 m

Das Ziel des Weges ist in Sichtweite.

Windfang zwischen Außenanlage und Sauna in Blockhütte



Windfang zwischen Außenanlage und Sauna in Blockhütte

©Joke Pouliart



Windfang zwischen Außenanlage und Sauna in Blockhütte

©Joke Pouliart



Windfang zwischen Außenanlage und Sauna in Blockhütte

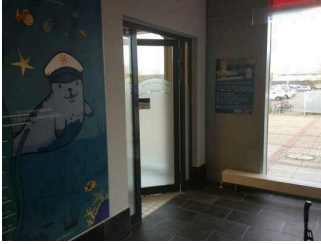
©Joke Pouliart

Länge des Flurs/Weges/Ganges: 1 m

Das Ziel des Weges ist in Sichtweite.

Tür

Tür zwischen Foyer Kassendurchgang und Flur zu den Umkleiden für Menschen mit Behinderung



Tür zwischen Foyer
Kassendurchgang
und Flur zu den
Umkleiden für
Menschen mit
Behinderung

©Joke Pouliart

Glastüren sind mit Sicherheitsmarkierungen in Höhe von 40–70 cm und 120–160 cm gekennzeichnet.

Innentür zur Schleuse zwischen Innenbereich und Außenbereich



Innentür zur
Schleuse zwischen
Innenbereich und
Außenbereich

©Joke Pouliart



Innentür zur
Schleuse zwischen
Innenbereich und
Außenbereich

©Joke Pouliart

Glastüren sind nicht mit Sicherheitsmarkierungen gekennzeichnet.

Außentür zur Schleuse zwischen Innenbereich und Außenbereich



Außentür zur
Schleuse zwischen
Innenbereich und
Außenbereich

©Joke Pouliart



Außentür zur
Schleuse zwischen
Innenbereich und
Außenbereich

©Joke Pouliart

Glastüren sind nicht mit Sicherheitsmarkierungen gekennzeichnet.

Themenbereiche aussen



Themenbereiche aussen

©Joke Pouliart



Themenbereiche aussen

©Joke Pouliart

Im Aussenbereich befinden neben der Eventsauna noch zwei weitere Saunen : Baumsauna und Teichsauna, beide sind nur über Treppen erreichbar und haben schmale Türdurchgänge und sind für Menschen mit Behinderung / Rollstuhl nicht nutzbar. Ein Natur-Teichbecken und ein Sole-Aussen-Whirlpool beide auch nur über Treppen erreichbar. Der Aussenbereich verfügt über verschiedene Wege und Grünanlagen mit Sitzbänken und Ruhebereichen.

Öffentliches WC im Foyer



Öffentliches WC im Foyer

©Joke Pouliart

Öffentliches WC im Foyer



Öffentliches WC im Foyer

©Joke Pouliart

Anmerkungen für den Gast: Keine Toilette für Menschen mit Behinderung im Foyer, erst im Bad und Saunabereich

Alarm / Hilfsmittel



Alarm / Hilfsmittel

©Joke Pouliart

Alarm/Hilfsmittel – Erstgespräch



Alarm/Hilfsmittel –
Erstgespräch

©Joke Pouliart



Alarm/Hilfsmittel –
Erstgespräch

©Joke Pouliart



Alarm/Hilfsmittel –
Erstgespräch

©Joke Pouliart

Aufzug: alle Aufzüge

Ein abgehender Notruf im Aufzug wird akustisch bestätigt, z.B. durch eine Gegensprechanlage.

Es werden Hilfsmittel angeboten.

Rollstuhl, Rollator, Andere Hilfsmittel,

Andere angebotene Hilfsmittel: Lifter für Schwimmbecken

Visuelle und taktile Gestaltung

Mantelbogen visuell taktile Gestaltung



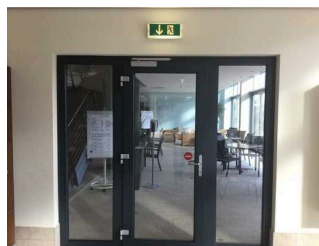
Beschilderung und
Kontrastreife
Durchgänge

Informationen zur Orientierung sind in Schriftform verfügbar.

Beschilderung



Beschilderung
©Joke Pouliart



Beschilderung
©Joke Pouliart



Beschilderung
©Joke Pouliart



Beschilderung
©Joke Pouliart

Es sind Informationen vorhanden, die der Orientierung dienen und aus Wörtern bestehen.

Informationen zur Orientierung sind in Schriftform verfügbar.