

## Heidehotel Bad Bevensen

Alter Mühlenweg 7  
29549 Bad Bevensen

Tel: +49 5821 9590

[schiering@heidehotel-bad-bevensen.de](mailto:schiering@heidehotel-bad-bevensen.de)  
[www.heidehotel-bad-bevensen.de](http://www.heidehotel-bad-bevensen.de)

## Informationen für Menschen mit Hörbehinderung und gehörlose Menschen

Die Informationen zur Barrierefreiheit wurden am 22. Juni 2022 im Rahmen des Systems "Reisen für Alle" erhoben und sind geprüft.

Detailinformationen zu Treppen, Aufzügen / Treppenliften, Rampen, Automaten und speziellen Türen auf dem Weg zu einzelnen Bereichen finden Sie in der entsprechenden Kategorie.

## Fotos zur Einrichtung



Das Heidehotel Bad Bevensen liegt idyllisch und ruhig am Wald.

©Heidehotel Bad Bevensen



Freundlicher Empfang im Heidehotel Bad Bevensen

©Heidehotel Bad Bevensen



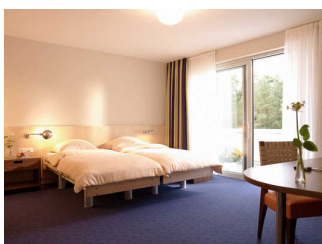
Viel Platz an der Rezeption des Heidehotels Bad Bevensen

©Heidehotel Bad Bevensen



Auch der Sauna- und Wellnessbereich im Heidehotel Bad Bevensen ist auf die Bedürfnisse von Rollstuhlfahrern eingerichtet.

©Heidehotel Bad Bevensen



Freundliche, geräumige Zimmer im Heidehotel Bad Bevensen

©Heidehotel Bad Bevensen

## Parken

---



Parken

©Guido Frank

---

## Behinderten-PKW-Stellplatz

---



Behinderten-PKW-Stellplätze vor der Einrichtung.

Es ist ein Parkplatz vorhanden.

Es ist mindestens 1 Parkplatz für Menschen mit Behinderung vorhanden.

Es gibt 10 Stellplatz/-plätze für Menschen mit Behinderung.

Stellplatzbreite: 350 cm

Stellplatzlänge: 500 cm

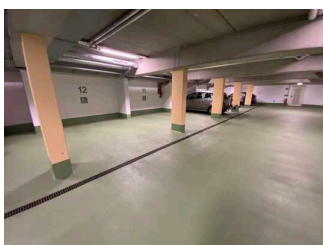
Entfernung des Stellplatzes/der Stellplätze für Menschen mit Behinderung zum Eingangsbereich: 30 m

Der Stellplatz / die Stellplätze für Menschen mit Behinderung ist/sind gekennzeichnet.

---

## Tiefgarage

---



Tiefgarage

©Guido Frank

---

## Tiefgarage

Es ist ein Parkplatz vorhanden.

---

## Aufzug 3 im Foyer an der Rezeption

---

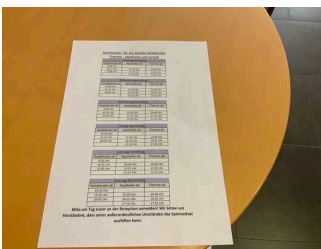


Aufzugskabine und  
die horizontal  
angeordneten  
Bedienelemente

Ein abgehender Notruf im Aufzug wird akustisch bestätigt, z.B. durch eine Gegensprechanlage.

## ÖPNV

---

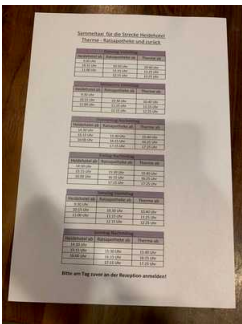


ÖPNV

©Guido Frank

## Hinweis ÖPNV

---



Hinweis ÖPNV

©Guido Frank



Hinweis ÖPNV

©Guido Frank



Hinweis ÖPNV

©Guido Frank

Zur Zeit ist kein ÖPNV im Einsatz. Es wird vom Hotel ein Shuttle-Service in die Stadt und zum Bahnhof angeboten.

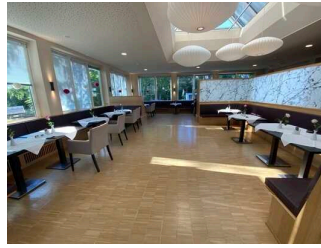
## Speiseraum / Frühstücksraum

---



Speiseraum /  
Frühstücksraum

©Guido Frank



Speiseraum /  
Frühstücksraum

©Guido Frank

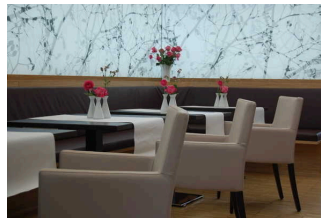
---

## Speiseraum / Frühstücksraum

---



Zu sehen ist die  
Menükarte für den  
Mittagstisch.



Speiseraum /  
Frühstücksraum

©Guido Frank



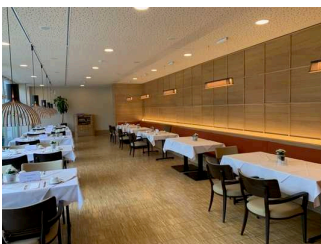
Speiseraum /  
Frühstücksraum

©Guido Frank



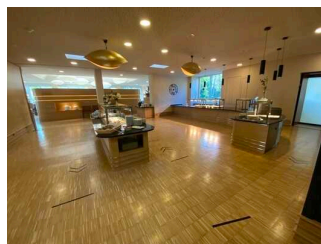
Speiseraum /  
Frühstücksraum

©Heidehotel



Speiseraum /  
Frühstücksraum

©Guido Frank



Speiseraum /  
Frühstücksraum

©Guido Frank

---

Es gibt Tische mit heller und blendfreier Beleuchtung.

Anzahl: ca. 17 Tisch/Tische

Es sind Tische vorhanden, an denen keine Lampen stehen oder hängen, die das Gesichtsfeld bzw. den Blickkontakt stören.

Anzahl: ca. 17 Tisch/Tische

---

Es gibt Sitzbereiche mit geringen Umgebungsgeräuschen (z.B. Sitzecke, separater Raum).

Anzahl: ca. 17 Tisch/Tische

Anmerkungen für den Gast: Das Buffet ist für die Nutzung durch Rollstuhlfahrer abgesenkt.

## Kaminbar

### Kaminbar

---



Zu sehen sind die Sitzbereiche in der Kaminbar.

---

Es gibt Tische mit heller und blendfreier Beleuchtung.

Anzahl: ca. 8 Tisch/Tische

Es sind Tische vorhanden, an denen keine Lampen stehen oder hängen, die das Gesichtsfeld bzw. den Blickkontakt stören.

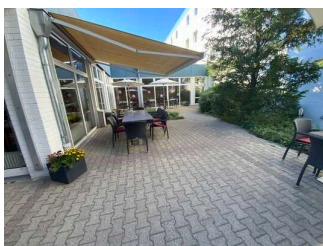
Anzahl: ca. 8 Tisch/Tische

Es gibt Sitzbereiche mit geringen Umgebungsgeräuschen (z.B. Sitzecke, separater Raum).

Anzahl: ca. 8 Tisch/Tische

### Terrasse der Bar

---



Terrasse der Bar

©Guido Frank

---

Tisch

Es ist mindestens ein Tisch vorhanden, an dem keine Gegenstände das Gesichtsfeld bzw. den Blickkontakt mit dem gegenüber Sitzenden stören.

# Öffentliche WCs Rezeptionsbereich

---



Öffentliche WCs  
Rezeptionsbereich

©Guido Frank

## Öffentliches WC – an der Rezeption

---



Öffentliches  
Behinderten WC an  
der Rezeption.



Tür zum WC.

Anmerkungen für den Gast: 2 weitere Notrufknöpfe im Haltegriff integriert.

## Zimmer 109

---



Zimmer 109

©Guido Frank

## Zimmer 109

---



Betten im Zimmer  
109.



Kleiderschrank im  
Zimmer 109.



## Zimmer 109

©Guido Frank

---

Zimmertyp: Doppelzimmer

Es ist mindestens eine frei verfügbare Steckdose in der Nähe des Bettes vorhanden.

Das Klingeln oder Anklopfen an die Zimmertür wird nicht durch ein Blinksignal angezeigt, welches in allen Räumen wahrgenommen werden kann.

Anmerkungen für den Gast: Die Zimmer 209, 309 und 409 sind baugleich bzw. sehr ähnlich wie Zimmer 109.

## Sanitärraum im Zimmer 109



Zu sehen ist die Ausstattung vom Sanitärraum im Zimmer 109.



Sanitärraum im Zimmer 109

©Guido Frank

---

## Zimmer 203



## Zimmer 203

©Guido Frank

## Zimmer 203

---



Schreibtisch im  
Zimmer 203.



Zimmer 203

©Guido Frank



Zimmer 203

©Guido Frank

---

Zimmertyp: Einzelzimmer

Es ist mindestens eine frei verfügbare Steckdose in der Nähe des Bettes vorhanden.

Das Klingeln oder Anklopfen an die Zimmertür wird nicht durch ein Blinksignal angezeigt, welches in allen Räumen wahrgenommen werden kann.

Anmerkungen für den Gast: Die Zimmer 103, 303 und 403 sind baugleich bzw. sehr ähnlich wie Zimmer 203.

## Aufzug

### Aufzug 1 im Foyer am Restaurant (EG)

---



Zu sehen ist die  
Aufzugskabine.

---

Ein abgehender Notruf im Aufzug wird akustisch bestätigt, z.B. durch eine Gegensprechanlage. Ein abgehender Notruf im Aufzug wird optisch bestätigt, z.B. durch ein digitales Schriftfeld.

Anmerkungen für den Gast: Sitzbank im Aufzug vorhanden.



## Aufzug 2 zu den Zimmern

---



Zu sehen ist das Bedientableau im Aufzug.



Zu sehen ist die Aufzugskabine.

---

Ein abgehender Notruf im Aufzug wird optisch bestätigt, z.B. durch ein digitales Schriftfeld.

## Zimmer 204

---



Zimmer 204

©Guido Frank

## Zimmer 204

---



Zu sehen ist das Zimmer 204.



Man sieht das Bett im Zimmer 204.



Zimmer 204

©Guido Frank

Zimmertyp: Einzelzimmer

Es ist mindestens eine frei verfügbare Steckdose in der Nähe des Bettes vorhanden.

Das Klingeln oder Anklopfen an die Zimmertür wird nicht durch ein Blinksignal angezeigt, welches in allen Räumen wahrgenommen werden kann.

Anmerkungen für den Gast: Die Zimmer 104, 304 und 404 sind baugleich bzw. sehr ähnlich wie Zimmer 204.

## Sanitärraum im Zimmer 204

---



Zu sehen ist das WC und das Waschbecken im Sanitärraum vom Zimmer 204.



Sanitärraum im Zimmer 204

©Guido Frank

---

## Aufzug

### Aufzug 1 im Foyer am Restaurant (EG)

---



Zu sehen ist die Aufzugskabine.

Ein abgehender Notruf im Aufzug wird akustisch bestätigt, z.B. durch eine Gegensprechanlage. Ein abgehender Notruf im Aufzug wird optisch bestätigt, z.B. durch ein digitales Schriftfeld.

Anmerkungen für den Gast: Sitzbank im Aufzug vorhanden.

## Aufzug 2 zu den Zimmern

---



Zu sehen ist das Bedientableau im Aufzug.



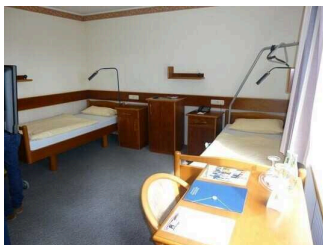
Zu sehen ist die Aufzugskabine.

---

Ein abgehender Notruf im Aufzug wird optisch bestätigt, z.B. durch ein digitales Schriftfeld.

## Zimmer 215

---



Zimmer 215

©Guido Frank

## Zimmer 215

---



Man sieht die beiden Betten im Zimmer 215.

---

Zimmertyp: Doppelzimmer

Es ist mindestens eine frei verfügbare Steckdose in der Nähe des Bettes vorhanden.

Das Klingeln oder Anklopfen an die Zimmertür wird nicht durch ein Blinksignal angezeigt, welches in allen Räumen wahrgenommen werden kann.

Anmerkungen für den Gast: Die Zimmer 315 und 415 sind baugleich bzw. sehr ähnlich wie Zimmer 215.

# Aufzug

## Aufzug 1 im Foyer am Restaurant (EG)

---



Zu sehen ist die Aufzugskabine.

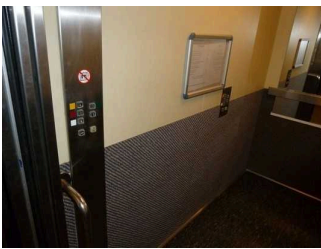
---

Ein abgehender Notruf im Aufzug wird akustisch bestätigt, z.B. durch eine Gegensprechanlage. Ein abgehender Notruf im Aufzug wird optisch bestätigt, z.B. durch ein digitales Schriftfeld.

Anmerkungen für den Gast: Sitzbank im Aufzug vorhanden.

## Aufzug 2 zu den Zimmern

---



Zu sehen ist das Bedientableau im Aufzug.



Zu sehen ist die Aufzugskabine.

---

Ein abgehender Notruf im Aufzug wird optisch bestätigt, z.B. durch ein digitales Schriftfeld.

## Zimmer 228

---



Zimmer 228

©Guido Frank

## Zimmer 228

---



Zu sehen ist das Bett im Zimmer 228.

---

Zimmertyp: Einzelzimmer

Es ist mindestens eine frei verfügbare Steckdose in der Nähe des Bettes vorhanden.

Das Klingeln oder Anklopfen an die Zimmertür wird nicht durch ein Blinksignal angezeigt, welches in allen Räumen wahrgenommen werden kann.

Anmerkungen für den Gast: Die Zimmer 328 und 428 sind baugleich bzw. sehr ähnlich wie Zimmer 228.

## Sanitärraum im Zimmer 228

---



Man sieht den Zugang sowie die Ausstattung vom WC.

## Aufzug

### Aufzug 1 im Foyer am Restaurant (EG)

---



Zu sehen ist die Aufzugskabine.

---

Ein abgehender Notruf im Aufzug wird akustisch bestätigt, z.B. durch eine Gegensprechanlage. Ein abgehender Notruf im Aufzug wird optisch bestätigt, z.B. durch ein digitales Schriftfeld.

Anmerkungen für den Gast: Sitzbank im Aufzug vorhanden.

## Aufzug 2 zu den Zimmern

---



Zu sehen ist das Bedientableau im Aufzug.



Zu sehen ist die Aufzugskabine.

---

Ein abgehender Notruf im Aufzug wird optisch bestätigt, z.B. durch ein digitales Schriftfeld.

## Zimmer 320

---



Zimmer 320

©Guido Frank

---

## Zimmer 320

---



Bett und Ausstattung im Zimmer 320.

---

Zimmertyp: Doppelzimmer

Es ist mindestens eine frei verfügbare Steckdose in der Nähe des Bettes vorhanden.

Das Klingeln oder Anklopfen an die Zimmertür wird nicht durch ein Blinksignal angezeigt, welches in allen Räumen wahrgenommen werden kann.

Anmerkungen für den Gast: Die Zimmer 220 und 420 sind baugleich bzw. sehr ähnlich wie Zimmer 320.

---

## Sanitärraum im Zimmer 320

---



Badezimmer 320

## Aufzug

### Aufzug 1 im Foyer am Restaurant (EG)

---



Zu sehen ist die Aufzugskabine.

Ein abgehender Notruf im Aufzug wird akustisch bestätigt, z.B. durch eine Gegensprechanlage. Ein abgehender Notruf im Aufzug wird optisch bestätigt, z.B. durch ein digitales Schriftfeld.

Anmerkungen für den Gast: Sitzbank im Aufzug vorhanden.

### Aufzug 2 zu den Zimmern

---



Zu sehen ist das Bedientableau im Aufzug.



Zu sehen ist die Aufzugskabine.

Ein abgehender Notruf im Aufzug wird optisch bestätigt, z.B. durch ein digitales Schriftfeld.

## Zimmer 416

---



Zimmer 416

©Guido Frank

---

## Zimmer 416

---



Zimmer 416

©Guido Frank

---

Zimmertyp: Doppelzimmer

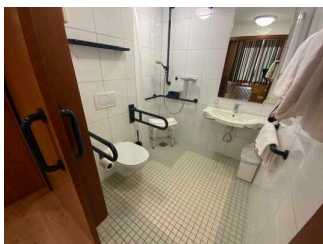
Es ist mindestens eine frei verfügbare Steckdose in der Nähe des Bettes vorhanden.

Das Klingeln oder Anklopfen an die Zimmertür wird nicht durch ein Blinksignal angezeigt, welches in allen Räumen wahrgenommen werden kann.

Anmerkungen für den Gast: Die Zimmer 216, 316 und 416 sind baugleich bzw. sehr ähnlich wie Zimmer 216..

## Sanitärraum im Zimmer 416

---



Sanitärraum im  
Zimmer 416

©Guido Frank

---



# Aufzug

## Aufzug 1 im Foyer am Restaurant (EG)

---



Zu sehen ist die Aufzugskabine.

---

Ein abgehender Notruf im Aufzug wird akustisch bestätigt, z.B. durch eine Gegensprechanlage. Ein abgehender Notruf im Aufzug wird optisch bestätigt, z.B. durch ein digitales Schriftfeld.

Anmerkungen für den Gast: Sitzbank im Aufzug vorhanden.

## Aufzug 2 zu den Zimmern

---



Zu sehen ist das Bedientableau im Aufzug.



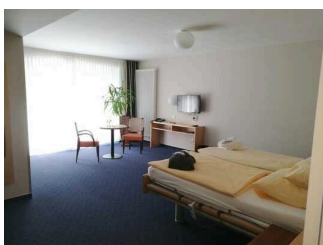
Zu sehen ist die Aufzugskabine.

---

Ein abgehender Notruf im Aufzug wird optisch bestätigt, z.B. durch ein digitales Schriftfeld.

## Zimmer 351

---



Zimmer 351

©Guido Frank

## Zimmer 351

---



Zu sehen ist das Bett, der Schrank, Nachttische im Zimmer 351.



Zimmer 351

©Guido Frank

---

Zimmertyp: Doppelzimmer

Es ist mindestens eine frei verfügbare Steckdose in der Nähe des Bettes vorhanden.

Das Klingeln oder Anklopfen an die Zimmertür wird nicht durch ein Blinksignal angezeigt, welches in allen Räumen wahrgenommen werden kann.

Anmerkungen für den Gast: Stufenloser Zugang zum Balkon vorhanden. Die Zimmer 353, 354 und 355 sind baugleich bzw. sehr ähnlich.

## Sanitärraum im Zimmer 351

---



Dusche und Waschbecken im Sanitärraum im Zimmer 351.



Sanitärraum im Zimmer 351

©Guido Frank

---

## Aufzug 3 im Foyer an der Rezeption

---



Aufzugskabine und die horizontal angeordneten Bedienelemente

Ein abgehender Notruf im Aufzug wird akustisch bestätigt, z.B. durch eine Gegensprechanlage.

---

## Zimmer 352

---



Zimmer 352

©Guido Frank

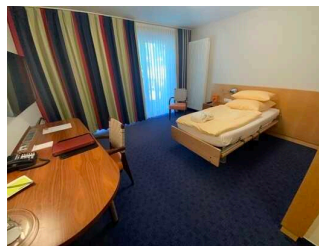
---

## Zimmer 352

---



Man sieht das Bett in Zimmer 352.



Zimmer 352

©Guido Frank

---

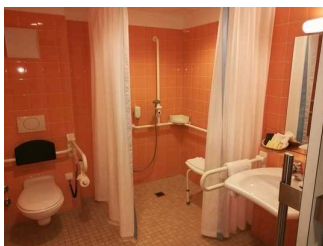
Zimmertyp: Einzelzimmer

Es ist mindestens eine frei verfügbare Steckdose in der Nähe des Bettes vorhanden.

Das Klingeln oder Anklopfen an die Zimmertür wird nicht durch ein Blinksignal angezeigt, welches in allen Räumen wahrgenommen werden kann.

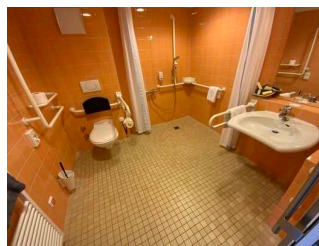
## Sanitärraum im Zimmer 352

---



Sanitärraum im Zimmer 352

©Guido Frank



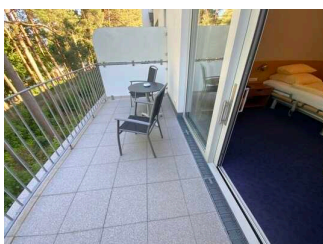
Sanitärraum im Zimmer 352

©Guido Frank

---

## Terrasse/Balkon

---



Terrasse/Balkon

©Guido Frank

---

Tisch

Es ist mindestens ein Tisch vorhanden, an dem keine Gegenstände das Gesichtsfeld bzw. den Blickkontakt mit dem gegenüber Sitzenden stören.

## Aufzug 3 im Foyer an der Rezeption

---

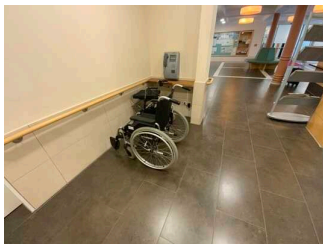


Aufzugskabine und die horizontal angeordneten Bedienelemente

Ein abgehender Notruf im Aufzug wird akustisch bestätigt, z.B. durch eine Gegensprechanlage.

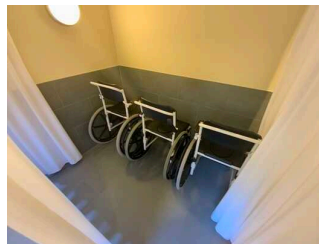
## Hilfsmittel

---



Hilfsmittel

©Guido Frank



Hilfsmittel

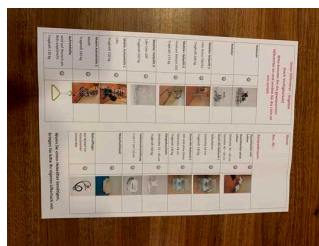
©Guido Frank

## Hilfsmittel

---



Man sieht Leihrollstühle die in der Nähe der Rezeption stehen.



Hilfsmittel

©Guido Frank

Es gibt einen Alarm.

Es gibt keinen optisch deutlich wahrnehmbaren Alarm.

Aufzug: Aufzug an der Rezeption

Ein abgehender Notruf im Aufzug wird akustisch bestätigt, z.B. durch eine Gegensprechanlage.

Aufzug: Aufzug nahe dem Speiseraum

Ein abgehender Notruf im Aufzug wird akustisch bestätigt, z.B. durch eine Gegensprechanlage.

Es gibt keine induktive Höranlage am Schalter/Tresen/an der Rezeption.

In weiteren (Tagungs-) Räumen ist keine induktive Höranlage vorhanden.

Es werden Hilfsmittel angeboten.

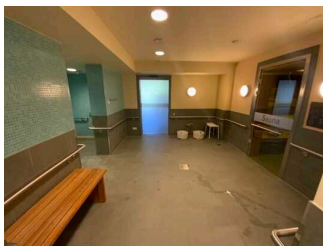
Rollstuhl, Lesehilfen (Lesebrille, Lupen etc.), Pflegebett, Rollator, Andere Hilfsmittel, höhenverstellbares Pflegebett (betriebseigen),

Andere angebotene Hilfsmittel: Saunarollstühle, Mobiler Hebelift, Aufrichthilfe, Toilettensitzerhöhung, mobiler Notruf, Hängeduschsitz, Dusch-WC-Rollstuhl, Duschhocker.

Es wird W-LAN angeboten.

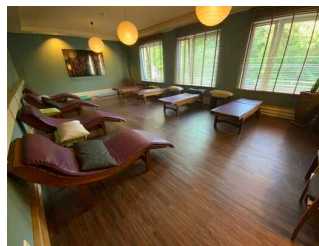
## Vital Zentrum

---



Vital Zentrum

©Guido Frank



Vital Zentrum

©Guido Frank

---

## Öffentliches WC im Saunabereich

---



Zu sehen ist das WC im Saunabereich.



Zu sehen ist der Duschbereich bei den Saunen.

---

Anmerkungen für den Gast: Dusche und WC in separaten Räumen.

## Aufzug 3 im Foyer an der Rezeption

---



Aufzugskabine und die horizontal angeordneten Bedienelemente

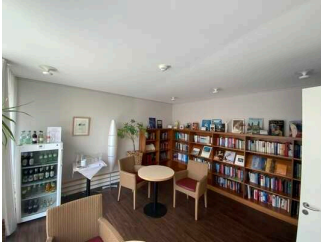
---

Ein abgehender Notruf im Aufzug wird akustisch bestätigt, z.B. durch eine Gegensprechanlage.

---

## Dachterrasse / Bibliothek

---



Dachterrasse /  
Bibliothek

©Guido Frank



Dachterrasse /  
Bibliothek

©Guido Frank

---

## Aufzug 3 im Foyer an der Rezeption

---



Aufzugskabine und  
die horizontal  
angeordneten  
Bedienelemente

---

Ein abgehender Notruf im Aufzug wird akustisch bestätigt, z.B. durch eine Gegensprechanlage.