

Kurzbericht



Das Heidehotel Bad Bevensen liegt idyllisch und ruhig am Wald. | ©Heidehotel Bad Bevensen

Heidehotel Bad Bevensen

Alter Mühlenweg 7
29549 Bad Bevensen

Tel: +49 5821 9590

schiering@heidehotel-bad-bevensen.de
www.heidehotel-bad-bevensen.de

Herzlich willkommen!

Urlaub für Alle in der Lüneburger Heide

Das Heidehotel Bad Bevensen ist ein barrierefreies Hotel in der Lüneburger Heide und gehört zur FDS Hotel g GmbH. Hier finden Sie beste Voraussetzungen für einen entspannten, aber auch abwechslungsreichen Urlaub.

In der hübschen Kurstadt Bad Bevensen erwartet Sie ein komfortables Domizil – sei es für einen Urlaub, für ein Seminar oder eine Tagung. Selbstverständlich ist das Hotel komplett barrierefrei für Rollstuhlfahrende.

Beginnen Sie den Tag mit einem leckeren Frühstück von unserem reichhaltigen Buffet und genießen Sie es, einfach mal Zeit zu haben. In unserem in warmem Licht erstrahlenden Restaurant erwartet Sie am Abend ein vielfältiges Buffet mit regionalen Gerichten. In der Kaminbar können Sie den Tag bei einem Glas Wein oder einem Eisbecher gemütlich ausklingen lassen.

Zur Erholung steht Ihnen das barrierefreie Vital-Zentrum mit Bio-Sauna, Sauna, Dampfbad, Entspannungsräumen und Gymnastikraum zur Verfügung.

Das barrierefreie Heidehotel finden Sie in Bad Bevensen in der Lüneburger Heide.

Großzügig gestaltete Gasträume, eine sonnige Dachterrasse und ein schöner Waldgarten ermöglichen eine erholsame Zeit in gepflegter Atmosphäre. Zu Ihrer Unterhaltung werden Musik- und Vortragsabende organisiert

Das Hotel eignet sich besonders für Gäste, die in ihrer Mobilität eingeschränkt sind. Gruppen sind willkommen. Das Haus verfügt über mehrere Seminar- und Gruppenräume.

Für weitere Informationen besuchen Sie bitte die Website

www.heidehotel-bad-bevensen.de

PRÜFERGEBNIS

für

Heidehotel Bad Bevensen

29549 Bad Bevensen, Zertifikats-ID: PA-00955-2022



Dieses Angebot wurde nach den Kriterien
der bundesweiten Kennzeichnung

»Reisen für Alle«

eingestuft und ist berechtigt, im Zeitraum

August 2022 – Juli 2025

die Auszeichnung

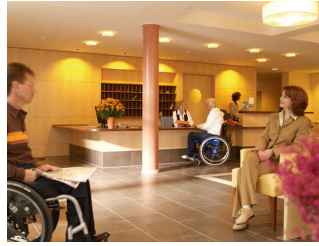
»Barrierefreiheit geprüft«

sowie die dazu gehörigen Piktogramme zu führen
und vertragsgemäß zu nutzen.



Freundlicher Empfang im Heidehotel Bad Bevensen

©Heidehotel Bad Bevensen



Viel Platz an der Rezeption des Heidehotels Bad Bevensen

©Heidehotel Bad Bevensen



Auch der Sauna- und Wellnessbereich im Heidehotel Bad Bevensen ist auf die Bedürfnisse von Rollstuhlfahrern eingrichtet.

©Heidehotel Bad Bevensen



Freundliche, geräumige Zimmer im Heidehotel Bad Bevensen

©Heidehotel Bad Bevensen

Überblick

- Ruhige Waldrandlage in Bad Bevensen.
- Hoteltransfer Haus-zu-Haus.
- Für Gruppenreisen geeignet.
- Insgesamt 43 Einzel- und 35 Doppelzimmer, die komfortabel eingerichtet sind.
- Frühstück, Halbpension oder Vollpension möglich.
- Vegetarische Speisen und Diätkost werden angeboten.
- Vital-Zentrum mit Sauna, Dampfbad oder Bio-Sauna
- Sonnenterrasse, Waldgarten, Bibliothek, Dachterrasse.
- Regelmäßige Konzerte, Tanzabende, Ausflüge in die Umgebung, Kutschfahrten in die Heide.

Barrierefreiheit auf einen Blick

- 43 barrierefrei konzipierte Zimmer vorhanden.
- Parkplatz für Menschen mit Behinderung.
- Das Gebäude ist stufenlos zugänglich.
- Alle für Gäste nutzbaren Räume/Bereiche und Einrichtungen sind stufenlos erreichbar.
- Alle Durchgänge/Türen sind mindestens 90 cm breit oder es gibt alternative Wege.
- Es ist mindestens ein WC für Menschen mit Behinderung vorhanden.
- Es ist eine stufenlose Dusche vorhanden.
- Pflegebett vorhanden / reservierbar
- Assistenzhunde willkommen.

Informationen für Menschen mit Gehbehinderung und Rollstuhlfahrer

Alle prüfrelevanten Bereiche erfüllen die Qualitätskriterien der Kennzeichnung "**Barrierefreiheit geprüft – teilweise barrierefrei für Menschen mit Gehbehinderung und Rollstuhlfahrer**".

Einige **Hinweise zur Barrierefreiheit** haben wir nachfolgend zusammengestellt. Detaillierte Angaben finden Sie im Prüfbericht.

- Es gibt 10 gekennzeichnete Parkplätze für Menschen mit Behinderung.
- Der Eingang/Zugang ins Gebäude ist stufenlos.
- Alle für den Gast nutzbaren und erhobenen Räume und Einrichtungen sind stufenlos zugänglich.
- Außenwege sind mindestens 500 cm breit.
- Türen sind mindestens 82 cm breit.
- Alle Bereiche sind stufenlos über Rampen und Aufzüge erreichbar.
- Rampen sind mindestens 120 cm breit. Rampen haben maximal eine Längsneigung von 6 %.
- Die Aufzugskabinen sind mindestens 104 cm x 209 groß. Die Aufzugstüren sind mindestens 90 cm breit.
- Der Tresen der Rezeption ist an der niedrigsten Stelle 75 cm hoch.
- Es ist eine andere, gleichwertige Kommunikationsmöglichkeit im Sitzen vorhanden.
- Es sind ausreichend unterfahrbare Tische (Maximalhöhe 80 cm, Unterfahrbarkeit in einer Höhe von 67 cm mit einer Tiefe von 30 cm) vorhanden.
- Folgende Hilfsmittel werden angeboten: Rollstuhl, Lesehilfen (Lesebrille, Lupen etc.), Pflegebett, Rollator, höhenverstellbares Pflegebett.
- Es sind zahlreiche öffentliche WCs für Menschen mit Behinderung vorhanden.
- Es gibt zahlreiche barrierefrei konzipierte Zimmer.

Öffentliches WC – an der Rezeption

- Es ist ein Unisex-WC vorhanden.
- Die Bewegungsflächen betragen:
vor dem Waschbecken 150 cm x 175 cm;
vor dem WC 175 cm x 150 cm;
links neben dem WC 99 cm x 70 cm;
rechts neben dem WC 100 cm x 70 cm.
- Es sind links und rechts vom WC klappbare Haltegriffe vorhanden.
- Das Waschbecken ist unterfahrbar in einer Höhe von 67 cm und einer Tiefe von mindestens 30 cm.
- Der Spiegel ist im Sitzen und Stehen einsehbar.
- Es ist ein Knopf als Alarmauslöser vorhanden.

Zimmer 109

- Das Zimmer ist ein Doppelzimmer.
- Die Bewegungsflächen betragen:
vor wesentlichen Einrichtungsgegenständen (z.B. Schränken) 320 cm x 203 cm;
links neben dem Bett 104 cm x 390 cm;
rechts neben dem Bett 103 cm x 220 cm.
- Das Bett ist 59 cm hoch.

Badezimmer

- Die Bewegungsflächen im Badezimmer betragen:
vor dem Waschbecken 123 cm x 130 cm;
vor dem WC 130 cm x 123 cm;
links neben dem WC 77 cm x 55 cm;
rechts neben dem WC 24 cm x 55 cm.

WC / Waschbecken

- Es sind links und rechts vom WC klappbare Haltegriffe vorhanden.
- Das Waschbecken ist unterfahrbar in einer Höhe von 67 cm und einer Tiefe von weniger als 30 cm.
- Der Spiegel ist im Sitzen und Stehen einsehbar.

Dusche

- Die Dusche ist stufenlos zugänglich.
- Die Duschfläche ist 125 cm x 104 cm groß.
- Es sind Haltegriffe in der Dusche vorhanden.
- Es ist ein Duschsitz vorhanden.

Informationen für Menschen mit Hörbehinderung und gehörlose Menschen

Einige **Hinweise zur Barrierefreiheit** haben wir nachfolgend zusammengestellt. Detaillierte Angaben finden Sie im Prüfbericht.

- Es gibt keinen optisch deutlich wahrnehmbaren Alarm.
- Es gibt keine induktive Höranlage.
- Aufzug 1: Ein abgehender Notruf im Aufzug wird optisch und akustisch bestätigt.

- Aufzug 2: Ein abgehender Notruf im Aufzug wird akustisch bestätigt.
- Aufzug 3: Ein abgehender Notruf im Aufzug wird akustisch bestätigt.
- Im Restaurant sind Tische mit heller und blendfreier Beleuchtung vorhanden, an denen keine Lampen stehen oder hängen, die das Gesichtsfeld bzw. den Blickkontakt stören.
- Es gibt einen Sitzbereich mit geringen Umgebungsgeräuschen (z.B. Sitzecke, separater Raum).
- In den erhobenen Zimmern ist mindestens eine frei verfügbare Steckdose in der Nähe des Bettes vorhanden.
- Das Klingeln oder Anklopfen an die Zimmertür wird nicht durch ein Blinksignal angezeigt, welches in allen Räumen wahrgenommen werden kann.
- Es wird W-LAN angeboten.

Informationen für Menschen mit Sehbehinderung und blinde Menschen

Einige **Hinweise zur Barrierefreiheit** haben wir nachfolgend zusammengestellt. Detaillierte Angaben finden Sie im Prüfbericht.

- Assistenzhunde dürfen in alle relevanten Bereiche/Räume mitgebracht werden.
- Außenwege haben keine visuell kontrastreiche oder taktil erfassbare Gehwegbegrenzung.
- Der Eingang ist visuell kontrastreich gestaltet und durch einen taktil wahrnehmbaren Bodenbelagswechsel erkennbar.
- Die erhobenen und für den Gast nutzbaren Bereiche sind gut, d.h. hell und blendfrei, ausgeleuchtet.
- Es sind keine visuell kontrastreichen oder taktil erfassbaren Bodenindikatoren vorhanden.
- Die Beschilderung ist in gut lesbarer und kontrastreicher Schrift gestaltet.
- Es gibt Glastüren ohne Sicherheitsmarkierungen.
- Aufzug 1: Ein abgehender Notruf im Aufzug wird optisch und akustisch bestätigt. Die Halteposition wird nicht durch Sprache angesagt. Die Bedienelemente sind visuell kontrastreich gestaltet und taktil erfassbar.
- Aufzug 2: Ein abgehender Notruf im Aufzug wird optisch bestätigt. Die Halteposition wird nicht durch Sprache angesagt. Die Bedienelemente sind nicht visuell kontrastreich gestaltet, jedoch taktil erfassbar.
- Aufzug 3: Ein abgehender Notruf im Aufzug wird akustisch bestätigt. Die Halteposition wird nicht durch Sprache angesagt. Die Bedienelemente sind nicht visuell kontrastreich gestaltet, jedoch taktil erfassbar.
- Alternativ sind Treppen vorhanden.
- Treppenstufen sind meist nicht visuell kontrastreich gestaltet.
- Treppen haben beidseitige Handläufe.

- Die Schrift der Speisekarte im Restaurant ist in schnörkelloser und kontrastreicher Schrift gestaltet.
- Es ist eine Speisekarte in Großschrift vorhanden, jedoch keine in Brailleschrift.
- Informationen sind nicht in Braille- oder Prismenschrift verfügbar.
- Angebotene Hilfsmittel: Lesehilfen (Lesebrillen, Lupen)

Informationen für Gäste mit kognitiven Beeinträchtigungen

Einige **Hinweise zur Barrierefreiheit** haben wir nachfolgend zusammengestellt. Detaillierte Angaben finden Sie im Prüfbericht.

- Name bzw. Logo des Hotels sind von außen klar erkennbar.
- Die Ziele der Wege sind in Sichtweite oder es sind Wegezeichen in ständig sichtbarem Abstand vorhanden.
- Es ist kein farbliches oder bildhaftes Leitsystem vorhanden.
- Die Speisen werden sichtbar präsentiert (Buffet, Theke).
- Es gibt keine Informationen in Leichter Sprache.
- Informationen sind nicht mit Piktogrammen oder Bildern dargestellt.

Bildergalerie

Wir haben für Sie einige Fotos aus dem Betrieb / Angebot zusammengestellt. In den Detailberichten finden Sie weitere Fotos.



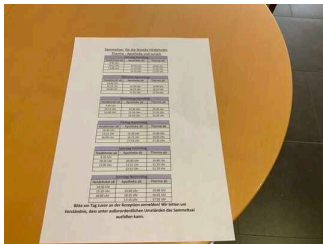
Parken

©Guido Frank



Tiefgarage

©Guido Frank



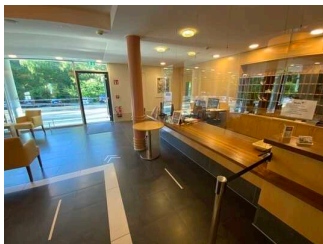
ÖPNV

©Guido Frank



Eingang

©Guido Frank



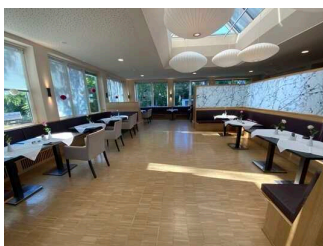
Rezeption

©Guido Frank



**Speiseraum /
Frühstücksraum**

©Guido Frank



**Speiseraum /
Frühstücksraum**

©Guido Frank



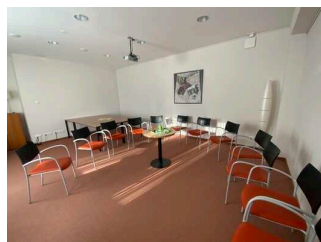
Seminarraum 1

©Guido Frank



Seminarraum 2

©Guido Frank



Seminarraum 3

©Guido Frank



Öffentliche WCs
Rezeptionsbereich

©Guido Frank



Öffentliches WC –
nahe Speiseraum

©Guido Frank



Weiteres Öffentliches
WC – nahe
Speiseraum

©Guido Frank



Zimmer 109

©Guido Frank



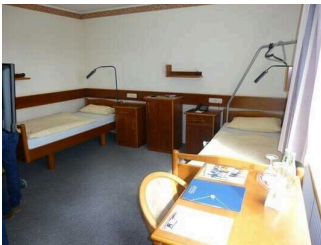
Zimmer 203

©Guido Frank



Zimmer 204

©Guido Frank



Zimmer 215

©Guido Frank



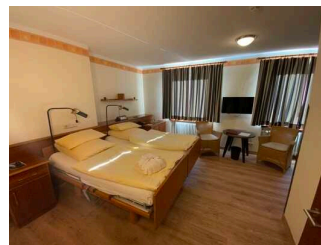
Zimmer 228

©Guido Frank



Zimmer 320

©Guido Frank



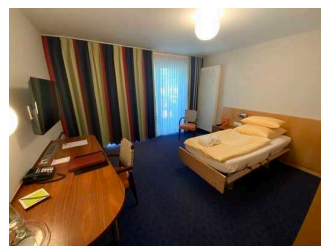
Zimmer 416

©Guido Frank



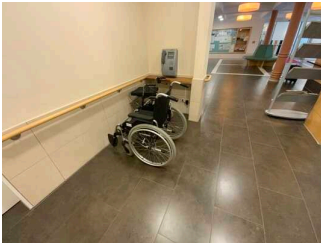
Zimmer 351

©Guido Frank



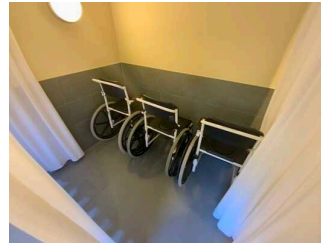
Zimmer 352

©Guido Frank



Hilfsmittel

©Guido Frank



Hilfsmittel

©Guido Frank



Bedienelemente / Leitsystem

©Guido Frank



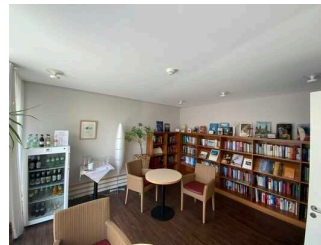
Vital Zentrum

©Guido Frank



Vital Zentrum

©Guido Frank



Dachterrasse / Bibliothek

©Guido Frank



Dachterrasse / Bibliothek

©Guido Frank

Informationen zum Kennzeichnungssystem „Reisen für Alle“

Alle nach „Reisen für Alle“ **zertifizierten Betriebe und Orte** erfüllen folgende Kriterien:

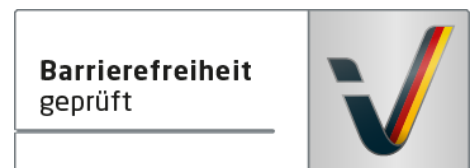
- Die Daten und Angaben zur Barrierefreiheit wurden von **externen, speziell geschulten Erhebern** vor Ort erhoben und geprüft. Es handelt sich um keine Selbsteinschätzung.
- Die Daten zur Barrierefreiheit liegen **im Detail** vor und können von Gästen eingesehen werden.
- Mindestens ein Mitarbeiter hat an einer **Schulung** zum Thema „**Barrierefreiheit als Komfort- und Qualitätsmerkmal**“ teilgenommen.

Die Kennzeichnung – Erläuterung der Logos und Piktogramme

Das Kennzeichen „**Information zur Barrierefreiheit**“ signalisiert, dass detaillierte und geprüfte Informationen zur Barrierefreiheit für alle Personengruppen vorliegen.



Das Kennzeichen „**Barrierefreiheit geprüft**“ basiert auf „Information zur Barrierefreiheit“ und bedeutet, dass zusätzlich die Qualitätskriterien für bestimmte Personengruppen teilweise oder vollständig erfüllt sind.



Die Kennzeichnung „**Barrierefreiheit geprüft**“ liegt in zwei Qualitätsstufen vor:

„**Barrierefreiheit geprüft: teilweise barrierefrei**“.

Die Qualitätskriterien sind für die dargestellte Personengruppe der Rollstuhlfahrer teilweise erfüllt, d. h. das Angebot ist für Rollstuhlfahrer teilweise barrierefrei. Das „i“ im Piktogramm signalisiert, dass man noch einmal genauer nachlesen sollte, ob das Angebot den eigenen Ansprüchen genügt.



„**Barrierefreiheit geprüft: barrierefrei**“.

Die Qualitätskriterien sind für die dargestellte Personengruppe der Rollstuhlfahrer erfüllt, d. h. das Angebot ist für Rollstuhlfahrer barrierefrei.



Es gibt Qualitätskriterien für **sieben Personengruppen** und für jede Personengruppe ein eigenes **Piktogramm**.

Menschen mit Gehbehinderung



Rollstuhlfahrer



Menschen mit Hörbehinderung



Gehörlose Menschen



Menschen mit Sehbehinderung



Blinde Menschen



Menschen mit kognitiven Beeinträchtigungen

