

## Heidehotel Bad Bevensen

Alter Mühlenweg 7  
29549 Bad Bevensen

Tel: +49 5821 9590

[schiering@heidehotel-bad-bevensen.de](mailto:schiering@heidehotel-bad-bevensen.de)  
[www.heidehotel-bad-bevensen.de](http://www.heidehotel-bad-bevensen.de)

## Informationen für Gäste mit kognitiven Beeinträchtigungen

Die Informationen zur Barrierefreiheit wurden am 22. Juni 2022 im Rahmen des Systems "Reisen für Alle" erhoben und sind geprüft.

### Fotos zur Einrichtung



Das Heidehotel Bad Bevensen liegt idyllisch und ruhig am Wald.

©Heidehotel Bad Bevensen



Freundlicher Empfang im Heidehotel Bad Bevensen

©Heidehotel Bad Bevensen



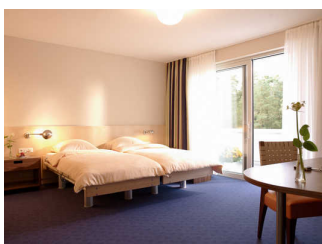
Viel Platz an der Rezeption des Heidehotels Bad Bevensen

©Heidehotel Bad Bevensen



Auch der Sauna- und Wellnessbereich im Heidehotel Bad Bevensen ist auf die Bedürfnisse von Rollstuhlfahrern eingerichtet.

©Heidehotel Bad Bevensen



Freundliche, geräumige Zimmer im Heidehotel Bad Bevensen

©Heidehotel Bad Bevensen

# Parken

---



Parken

©Guido Frank

---

## Behinderten-PKW-Stellplatz

---



Behinderten-PKW-Stellplätze vor der Einrichtung.

Es ist ein Parkplatz vorhanden.

Es ist mindestens 1 Parkplatz für Menschen mit Behinderung vorhanden.

Es gibt 10 Stellplatz/-plätze für Menschen mit Behinderung.

Stellplatzbreite: 350 cm

Stellplatzlänge: 500 cm

Entfernung des Stellplatzes/der Stellplätze für Menschen mit Behinderung zum Eingangsbereich: 30 m

Der Stellplatz / die Stellplätze für Menschen mit Behinderung ist/sind gekennzeichnet.

## Weg von Parklatz zum Eingang

---



Weg zum Eingang von Parkplatz / Haltestelle.

Das Ziel des Weges ist in Sichtweite.

---

# Tiefgarage

---



Tiefgarage

©Guido Frank

---

# Tiefgarage

Es ist ein Parkplatz vorhanden.

# Aufzug 3 im Foyer an der Rezeption

---



Aufzugskabine und die horizontal angeordneten Bedienelemente

Die Bedienelemente bzw. die Beschilderung sind weder bildhaft noch farblich gestaltet.

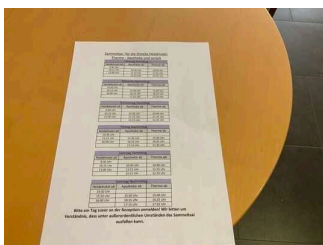
# Weg von Tiefgarage zum Aufzug

Länge des Flurs/Weges/Ganges: 10 m

Es sind Wegezeichen in sichtbarem Abstand vorhanden.

# ÖPNV

---



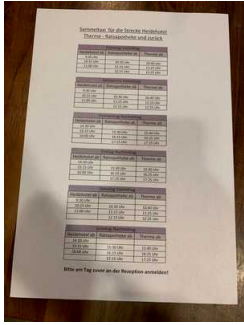
ÖPNV

©Guido Frank

---

## Hinweis ÖPNV

---



### Hinweis ÖPNV

©Guido Frank



### Hinweis ÖPNV

©Guido Frank



### Hinweis ÖPNV

©Guido Frank

Zur Zeit ist kein ÖPNV im Einsatz. Es wird vom Hotel ein Shuttle-Service in die Stadt und zum Bahnhof angeboten.

## Eingang

---



### Eingang

©Guido Frank

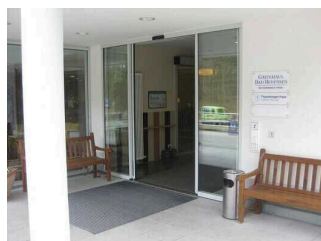
## Haupteingang

---



### Haupteingang

©Guido Frank



### Haupteingang

©Guido Frank

Name bzw. Logo des Betriebes/der Einrichtung sind von außen klar erkennbar.

## Weg von Parkplatz zum Eingang

---



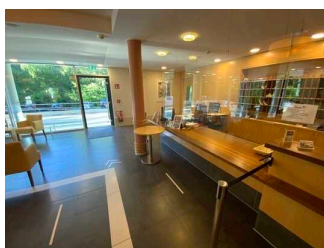
Weg zum Eingang  
von Parkplatz /  
Haltestelle.

---

Das Ziel des Weges ist in Sichtweite.

## Rezeption

---



Rezeption

©Guido Frank

## Rezeption

---



Zu sehen ist das Foyer  
und die Rezeption.

---

Der Schalter/Tresen/die Kasse ist von der Eingangstür aus direkt sichtbar.

## Foyer

---



Man sieht das Foyer  
und die Rezeption.

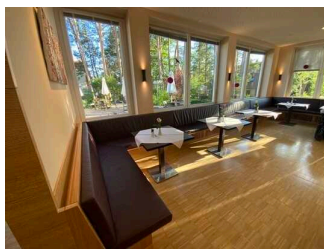
---

Länge des Flurs/Weges/Ganges: 19 m

Das Ziel des Weges ist in Sichtweite.

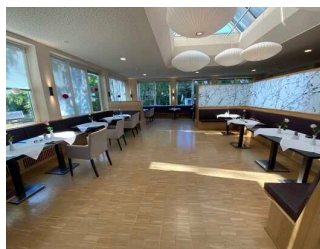
## Speiseraum / Frühstücksraum

---



Speiseraum /  
Frühstücksraum

©Guido Frank



Speiseraum /  
Frühstücksraum

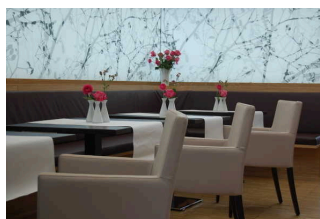
©Guido Frank

## Speiseraum / Frühstücksraum

---



Zu sehen ist die  
Menükarte für den  
Mittagstisch.



Speiseraum /  
Frühstücksraum

©Guido Frank



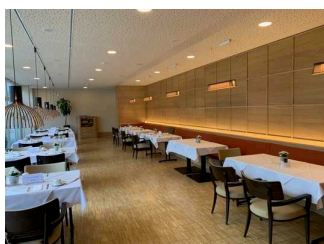
Speiseraum /  
Frühstücksraum

©Guido Frank



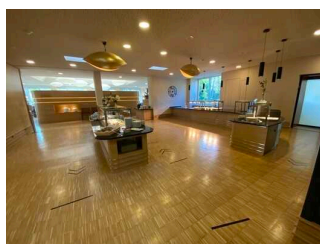
Speiseraum /  
Frühstücksraum

©Heidehotel



Speiseraum /  
Frühstücksraum

©Guido Frank



Speiseraum /  
Frühstücksraum

©Guido Frank

## Speisekarte

Die Speisen werden sichtbar präsentiert.

Anmerkungen für den Gast: Das Buffet ist für die Nutzung durch Rollstuhlfahrer abgesenkt.

## Weg vom Foyer zum Seminarraum, Restaurant, Kaminbar, WC und Aufzug

Länge des Flurs/Weges/Ganges: 25 m

Weder ist das Ziel des Weges in Sichtweite, noch gibt es ein unterbrechungsfreies Wegeleitsystem oder Wegezeichen sichtbarem Abstand.

### Kaminbar

### Kaminbar

---



Zu sehen sind die Sitzbereiche in der Kaminbar.

---

### Speisekarte

Die Speisen werden sichtbar präsentiert.

## Weg vom Foyer zum Seminarraum, Restaurant, Kaminbar, WC und Aufzug

Länge des Flurs/Weges/Ganges: 25 m

Weder ist das Ziel des Weges in Sichtweite, noch gibt es ein unterbrechungsfreies Wegeleitsystem oder Wegezeichen sichtbarem Abstand.

### Seminarraum 1

---



Seminarraum 1

©Guido Frank

---

## Weg vom Foyer zum Seminarraum, Restaurant, Kaminbar, WC und Aufzug

Länge des Flurs/Weges/Ganges: 25 m

Weder ist das Ziel des Weges in Sichtweite, noch gibt es ein unterbrechungsfreies Wegeleitsystem oder Wegezeichen sichtbarem Abstand.

## Seminarraum 2

---



Seminarraum 2

©Guido Frank

---

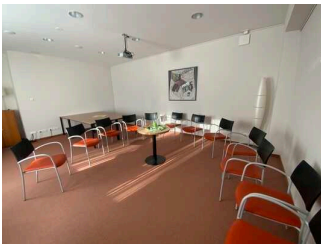
## Weg vom Foyer zum Seminarraum, Restaurant, Kaminbar, WC und Aufzug

Länge des Flurs/Weges/Ganges: 25 m

Weder ist das Ziel des Weges in Sichtweite, noch gibt es ein unterbrechungsfreies Wegeleitsystem oder Wegezeichen sichtbarem Abstand.

## Seminarraum 3

---



Seminarraum 3

©Guido Frank

---

## Weg vom Foyer zum Seminarraum, Restaurant, Kaminbar, WC und Aufzug

Länge des Flurs/Weges/Ganges: 25 m

Weder ist das Ziel des Weges in Sichtweite, noch gibt es ein unterbrechungsfreies Wegeleitsystem oder Wegezeichen sichtbarem Abstand.

## Öffentliche WCs Rezeptionsbereich

---



Öffentliche WCs  
Rezeptionsbereich

©Guido Frank

---



## Öffentliches WC – an der Rezeption

---



Öffentliches  
Behinderten WC an  
der Rezeption.



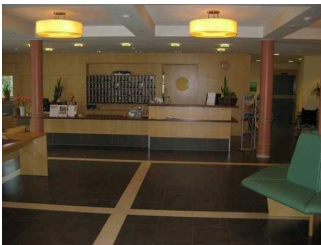
Tür zum WC.

---

Anmerkungen für den Gast: 2 weitere Notrufknöpfe im Haltegriff integriert.

## Foyer

---



Man sieht das Foyer  
und die Rezeption.

---

Länge des Flurs/Weges/Ganges: 19 m

Das Ziel des Weges ist in Sichtweite.

## Tür zum Vorraum vom Öffentlichen WC an der Rezeption

---



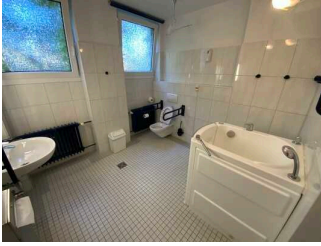
Tür zum Vorraum  
vom Öffentlichen WC  
neben der Rezeption

---

Glastüren sind nicht mit Sicherheitsmarkierungen gekennzeichnet.

## Öffentliches WC – nahe Speiseraum

---



Öffentliches WC –  
nahe Speiseraum

©Guido Frank

---

## Weg vom Foyer zum Seminarraum, Restaurant, Kaminbar, WC und Aufzug

Länge des Flurs/Weges/Ganges: 25 m

Weder ist das Ziel des Weges in Sichtweite, noch gibt es ein unterbrechungsfreies Wegeleitsystem oder Wegezeichen sichtbarem Abstand.

## Weiteres Öffentliches WC – nahe Speiseraum

---



Weiteres Öffentliches  
WC – nahe  
Speiseraum

©Guido Frank

---

## Weg vom Foyer zum Seminarraum, Restaurant, Kaminbar, WC und Aufzug

Länge des Flurs/Weges/Ganges: 25 m

Weder ist das Ziel des Weges in Sichtweite, noch gibt es ein unterbrechungsfreies Wegeleitsystem oder Wegezeichen sichtbarem Abstand.

## Zimmer 109

---



Zimmer 109

©Guido Frank

---

## Zimmer 109

---



Betten im Zimmer 109.



Kleiderschrank im Zimmer 109.



Zimmer 109

©Guido Frank

---

Zimmertyp: Doppelzimmer

Eine Visitenkarte mit Anschrift und Telefonnummer des Hotels/der Ferienwohnung liegt an der Rezeption sichtbar aus.

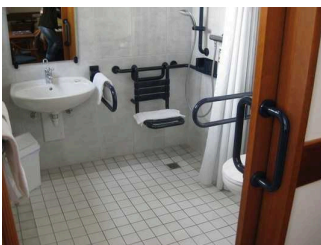
Der Schlafraum und der Zimmerschlüssel/die Zimmerkarte sind weder mit der gleichen Farbe noch mit dem gleichen bildhaften Symbol gekennzeichnet.

Der Weg zum Schlafraum ist weder mit der gleichen Farbe noch mit dem gleichen bildhaften Symbol unterbrechungsfrei gekennzeichnet.

Anmerkungen für den Gast: Die Zimmer 209, 309 und 409 sind baugleich bzw. sehr ähnlich wie Zimmer 109.

## Sanitärraum im Zimmer 109

---



Zu sehen ist die Ausstattung vom Sanitärraum im Zimmer 109.



Sanitärraum im Zimmer 109

©Guido Frank

---

Es ist ein Alarmauslöser (Schnur, Knopf) vorhanden.

Schnur als Alarmauslöser vorhanden.

## Flur/Weg/Gang innen

### Weg vom Foyer zum Seminarraum, Restaurant, Kaminbar, WC und Aufzug

Länge des Flurs/Weges/Ganges: 25 m

Weder ist das Ziel des Weges in Sichtweite, noch gibt es ein unterbrechungsfreies Wegeleitsystem oder Wegezeichen sichtbarem Abstand.

### Flur bei den Zimmern im EG

Länge des Flurs/Weges/Ganges: 30 m

Es gibt ein unterbrechungsfreies Wegeleitsystem.

## Zimmer 203

---



Zimmer 203

©Guido Frank

## Zimmer 203

---



Schreibtisch im  
Zimmer 203.



Zimmer 203

©Guido Frank



Zimmer 203

©Guido Frank

Zimmertyp: Einzelzimmer

Eine Visitenkarte mit Anschrift und Telefonnummer des Hotels/der Ferienwohnung liegt an der Rezeption sichtbar aus.

Der Schlafraum und der Zimmerschlüssel/die Zimmerkarte sind weder mit der gleichen Farbe noch mit dem gleichen bildhaften Symbol gekennzeichnet.

Der Weg zum Schlafraum ist weder mit der gleichen Farbe noch mit dem gleichen bildhaften Symbol unterbrechungsfrei gekennzeichnet.

Anmerkungen für den Gast: Die Zimmer 103, 303 und 403 sind baugleich bzw. sehr ähnlich wie Zimmer 203.

## Aufzug

### Aufzug 1 im Foyer am Restaurant (EG)

---



Zu sehen ist die Aufzugskabine.

---

Die Bedienelemente bzw. die Beschilderung sind weder bildhaft noch farblich gestaltet.

Anmerkungen für den Gast: Sitzbank im Aufzug vorhanden.

### Aufzug 2 zu den Zimmern

---



Zu sehen ist das Bedientableau im Aufzug.



Zu sehen ist die Aufzugskabine.

---

Die Bedienelemente bzw. die Beschilderung sind weder bildhaft noch farblich gestaltet.

## Flur/Weg/Gang innen

### Flur vom Aufzug zum Zimmer 203/204/215/216 (1. OG)

---



Zu sehen ist der Flur  
im 1. OG.

---

Länge des Flurs/Weges/Ganges: 36 m

Es gibt ein unterbrechungsfreies Wegeleitsystem.

### Flur bei den Zimmern im EG

Länge des Flurs/Weges/Ganges: 30 m

Es gibt ein unterbrechungsfreies Wegeleitsystem.

## Zimmer 204

---



Zimmer 204

©Guido Frank

## Zimmer 204

---



Zu sehen ist das  
Zimmer 204.



Man sieht das Bett im  
Zimmer 204.



## Zimmer 204

©Guido Frank

---

Zimmertyp: Einzelzimmer

Eine Visitenkarte mit Anschrift und Telefonnummer des Hotels/der Ferienwohnung liegt an der Rezeption sichtbar aus.

Der Schlafraum und der Zimmerschlüssel/die Zimmerkarte sind weder mit der gleichen Farbe noch mit dem gleichen bildhaften Symbol gekennzeichnet.

Der Weg zum Schlafraum ist weder mit der gleichen Farbe noch mit dem gleichen bildhaften Symbol unterbrechungsfrei gekennzeichnet.

Anmerkungen für den Gast: Die Zimmer 104, 304 und 404 sind baugleich bzw. sehr ähnlich wie Zimmer 204.

## Sanitärraum im Zimmer 204



Zu sehen ist das WC und das Waschbecken im Sanitärraum vom Zimmer 204.



Sanitärraum im Zimmer 204

©Guido Frank

---

Es ist ein Alarmauslöser (Schnur, Knopf) vorhanden.

Schnur als Alarmauslöser vorhanden.

# Aufzug

## Aufzug 1 im Foyer am Restaurant (EG)

---



Zu sehen ist die Aufzugskabine.

---

Die Bedienelemente bzw. die Beschilderung sind weder bildhaft noch farblich gestaltet.

Anmerkungen für den Gast: Sitzbank im Aufzug vorhanden.

## Aufzug 2 zu den Zimmern

---



Zu sehen ist das Bedientableau im Aufzug.



Zu sehen ist die Aufzugskabine.

---

Die Bedienelemente bzw. die Beschilderung sind weder bildhaft noch farblich gestaltet.

## Flur/Weg/Gang innen

### Flur vom Aufzug zum Zimmer 203/204/215/216 (1. OG)

---



Zu sehen ist der Flur im 1. OG.

---

Länge des Flurs/Weges/Ganges: 36 m

Es gibt ein unterbrechungsfreies Wegeleitsystem.



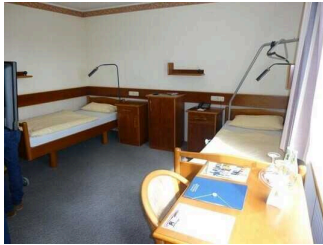
## Flur bei den Zimmern im EG

Länge des Flurs/Weges/Ganges: 30 m

Es gibt ein unterbrechungsfreies Wegeleitsystem.

## Zimmer 215

---



Zimmer 215

©Guido Frank

## Zimmer 215

---



Man sieht die beiden  
Betten im Zimmer  
215.

Zimmertyp: Doppelzimmer

Eine Visitenkarte mit Anschrift und Telefonnummer des Hotels/der Ferienwohnung liegt an der Rezeption sichtbar aus.

Der Schlafraum und der Zimmerschlüssel/die Zimmerkarte sind weder mit der gleichen Farbe noch mit dem gleichen bildhaften Symbol gekennzeichnet.

Der Weg zum Schlafraum ist weder mit der gleichen Farbe noch mit dem gleichen bildhaften Symbol unterbrechungsfrei gekennzeichnet.

Anmerkungen für den Gast: Die Zimmer 315 und 415 sind baugleich bzw. sehr ähnlich wie Zimmer 215.

## Aufzug

### Aufzug 1 im Foyer am Restaurant (EG)

---



Zu sehen ist die Aufzugskabine.

---

Die Bedienelemente bzw. die Beschilderung sind weder bildhaft noch farblich gestaltet.

Anmerkungen für den Gast: Sitzbank im Aufzug vorhanden.

### Aufzug 2 zu den Zimmern

---



Zu sehen ist das Bedientableau im Aufzug.



Zu sehen ist die Aufzugskabine.

---

Die Bedienelemente bzw. die Beschilderung sind weder bildhaft noch farblich gestaltet.

## Flur/Weg/Gang innen

### Weg vom Foyer zum Seminarraum, Restaurant, Kaminbar, WC und Aufzug

Länge des Flurs/Weges/Ganges: 25 m

Weder ist das Ziel des Weges in Sichtweite, noch gibt es ein unterbrechungsfreies Wegeleitsystem oder Wegezeichen sichtbarem Abstand.

## Flur vom Aufzug zum Zimmer 203/204/215/216 (1. OG)

---



Zu sehen ist der Flur  
im 1. OG.

---

Länge des Flurs/Weges/Ganges: 36 m

Es gibt ein unterbrechungsfreies Wegeleitsystem.

## Zimmer 228

---



Zimmer 228

©Guido Frank

## Zimmer 228

---



Zu sehen ist das Bett  
im Zimmer 228.

---

Zimmertyp: Einzelzimmer

Eine Visitenkarte mit Anschrift und Telefonnummer des Hotels/der Ferienwohnung liegt an der Rezeption sichtbar aus.

Der Schlafraum und der Zimmerschlüssel/die Zimmerkarte sind weder mit der gleichen Farbe noch mit dem gleichen bildhaften Symbol gekennzeichnet.

Der Weg zum Schlafraum ist weder mit der gleichen Farbe noch mit dem gleichen bildhaften Symbol unterbrechungsfrei gekennzeichnet.

Anmerkungen für den Gast: Die Zimmer 328 und 428 sind baugleich bzw. sehr ähnlich wie Zimmer 228.

## Sanitärraum im Zimmer 228

---



Man sieht den Zugang sowie die Ausstattung vom WC.

---

Es ist ein Alarmauslöser (Schnur, Knopf) vorhanden.

Schnur als Alarmauslöser vorhanden.

## Aufzug

### Aufzug 1 im Foyer am Restaurant (EG)

---



Zu sehen ist die Aufzugskabine.

---

Die Bedienelemente bzw. die Beschilderung sind weder bildhaft noch farblich gestaltet.

Anmerkungen für den Gast: Sitzbank im Aufzug vorhanden.

### Aufzug 2 zu den Zimmern

---



Zu sehen ist das Bedientableau im Aufzug.



Zu sehen ist die Aufzugskabine.

---

Die Bedienelemente bzw. die Beschilderung sind weder bildhaft noch farblich gestaltet.

## Flur/Weg/Gang innen

### Weg vom Foyer zum Seminarraum, Restaurant, Kaminbar, WC und Aufzug

Länge des Flurs/Weges/Ganges: 25 m

Weder ist das Ziel des Weges in Sichtweite, noch gibt es ein unterbrechungsfreies Wegeleitsystem oder Wegezeichen sichtbarem Abstand.

### Flur vom Aufzug zum Zimmer 203/204/215/216 (1. OG)

---



Zu sehen ist der Flur  
im 1. OG.

---

Länge des Flurs/Weges/Ganges: 36 m

Es gibt ein unterbrechungsfreies Wegeleitsystem.

## Zimmer 320

---



Zimmer 320

©Guido Frank

## Zimmer 320

---



Bett und Ausstattung  
im Zimmer 320.

---

Zimmertyp: Doppelzimmer

Eine Visitenkarte mit Anschrift und Telefonnummer des Hotels/der Ferienwohnung liegt an der Rezeption sichtbar aus.

Der Schlafraum und der Zimmerschlüssel/die Zimmerkarte sind weder mit der gleichen Farbe noch mit dem gleichen bildhaften Symbol gekennzeichnet.

Der Weg zum Schlafraum ist weder mit der gleichen Farbe noch mit dem gleichen bildhaften Symbol unterbrechungsfrei gekennzeichnet.

Anmerkungen für den Gast: Die Zimmer 220 und 420 sind baugleich bzw. sehr ähnlich wie Zimmer 320.

## Sanitärraum im Zimmer 320

---



Badezimmer 320

---

Es ist ein Alarmauslöser (Schnur, Knopf) vorhanden.

Schnur als Alarmauslöser vorhanden.

## Aufzug

### Aufzug 1 im Foyer am Restaurant (EG)

---



Zu sehen ist die Aufzugskabine.

---

Die Bedienelemente bzw. die Beschilderung sind weder bildhaft noch farblich gestaltet.

Anmerkungen für den Gast: Sitzbank im Aufzug vorhanden.

## Aufzug 2 zu den Zimmern

---



Zu sehen ist das Bedientableau im Aufzug.



Zu sehen ist die Aufzugskabine.

---

Die Bedienelemente bzw. die Beschilderung sind weder bildhaft noch farblich gestaltet.

## Flur/Weg/Gang innen

### Weg vom Foyer zum Seminarraum, Restaurant, Kaminbar, WC und Aufzug

Länge des Flurs/Weges/Ganges: 25 m

Weder ist das Ziel des Weges in Sichtweite, noch gibt es ein unterbrechungsfreies Wegeleitsystem oder Wegezeichen sichtbarem Abstand.

### Flur im 2. OG (Weg zum Zimmer 320)

---



Zu sehen ist der Flur. An der Wand sind Handläufe angebracht.

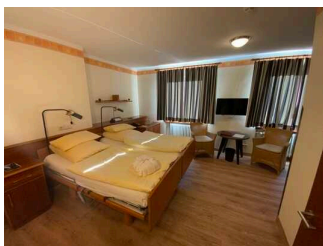
---

Länge des Flurs/Weges/Ganges: 30 m

Das Ziel des Weges ist in Sichtweite.

## Zimmer 416

---



Zimmer 416

©Guido Frank

---

## Zimmer 416

---



Zimmer 416

©Guido Frank

---

Zimmertyp: Doppelzimmer

Eine Visitenkarte mit Anschrift und Telefonnummer des Hotels/der Ferienwohnung liegt an der Rezeption sichtbar aus.

Der Schlafraum und der Zimmerschlüssel/die Zimmerkarte sind weder mit der gleichen Farbe noch mit dem gleichen bildhaften Symbol gekennzeichnet.

Der Weg zum Schlafraum ist weder mit der gleichen Farbe noch mit dem gleichen bildhaften Symbol unterbrechungsfrei gekennzeichnet.

Anmerkungen für den Gast: Die Zimmer 216, 316 und 416 sind baugleich bzw. sehr ähnlich wie Zimmer 216..

## Sanitärraum im Zimmer 416

---



Sanitärraum im  
Zimmer 416

©Guido Frank

---

Es ist ein Alarmauslöser (Schnur, Knopf) vorhanden.

Schnur als Alarmauslöser vorhanden.



## Aufzug

### Aufzug 1 im Foyer am Restaurant (EG)

---



Zu sehen ist die Aufzugskabine.

---

Die Bedienelemente bzw. die Beschilderung sind weder bildhaft noch farblich gestaltet.

Anmerkungen für den Gast: Sitzbank im Aufzug vorhanden.

### Aufzug 2 zu den Zimmern

---



Zu sehen ist das Bedientableau im Aufzug.



Zu sehen ist die Aufzugskabine.

---

Die Bedienelemente bzw. die Beschilderung sind weder bildhaft noch farblich gestaltet.

## Flur/Weg/Gang innen

### Weg vom Foyer zum Seminarraum, Restaurant, Kaminbar, WC und Aufzug

Länge des Flurs/Weges/Ganges: 25 m

Weder ist das Ziel des Weges in Sichtweite, noch gibt es ein unterbrechungsfreies Wegeleitsystem oder Wegezeichen sichtbarem Abstand.

## Flur vom Aufzug zum Zimmer 203/204/215/216 (1. OG)

---



Zu sehen ist der Flur  
im 1. OG.

---

Länge des Flurs/Weges/Ganges: 36 m

Es gibt ein unterbrechungsfreies Wegeleitsystem.

## Zimmer 351

---



Zimmer 351

©Guido Frank

## Zimmer 351

---



Zu sehen ist das  
Bett, der Schrank,  
Nachtische im  
Zimmer 351.



Zimmer 351

©Guido Frank

---

Zimmertyp: Doppelzimmer

Eine Visitenkarte mit Anschrift und Telefonnummer des Hotels/der Ferienwohnung liegt an der Rezeption sichtbar aus.

Der Schlafraum und der Zimmerschlüssel/die Zimmerkarte sind weder mit der gleichen Farbe noch mit dem gleichen bildhaften Symbol gekennzeichnet.

Der Weg zum Schlafraum ist weder mit der gleichen Farbe noch mit dem gleichen bildhaften Symbol unterbrechungsfrei gekennzeichnet.

Anmerkungen für den Gast: Stufenloser Zugang zum Balkon vorhanden. Die Zimmer 353, 354 und 355 sind baugleich bzw. sehr ähnlich.

## Sanitärraum im Zimmer 351

---



Dusche und  
Waschbecken im  
Sanitärraum im  
Zimmer 351.



Sanitärraum im  
Zimmer 351

©Guido Frank

---

Es ist ein Alarmauslöser (Schnur, Knopf) vorhanden.

Schnur als Alarmauslöser vorhanden.

## Aufzug 3 im Foyer an der Rezeption

---



Aufzugkabine und  
die horizontal  
angeordneten  
Bedienelemente

Die Bedienelemente bzw. die Beschilderung sind weder bildhaft noch farblich gestaltet.

## Flur im Neubau (Weg zu Zimmer 351/352)

Länge des Flurs/Weges/Ganges: 8 m

Das Ziel des Weges ist in Sichtweite.

## Zimmer 352

---



Zimmer 352

©Guido Frank

---

## Zimmer 352

---



Man sieht das Bett in Zimmer 352.



Zimmer 352

©Guido Frank

---

Zimmertyp: Einzelzimmer

Eine Visitenkarte mit Anschrift und Telefonnummer des Hotels/der Ferienwohnung liegt an der Rezeption sichtbar aus.

Der Schlafraum und der Zimmerschlüssel/die Zimmerkarte sind weder mit der gleichen Farbe noch mit dem gleichen bildhaften Symbol gekennzeichnet.

Der Weg zum Schlafraum ist weder mit der gleichen Farbe noch mit dem gleichen bildhaften Symbol unterbrechungsfrei gekennzeichnet.

## Sanitärraum im Zimmer 352

---



Sanitärraum im Zimmer 352

©Guido Frank



Sanitärraum im Zimmer 352

©Guido Frank

---

Es ist ein Alarmauslöser (Schnur, Knopf) vorhanden.

Schnur als Alarmauslöser vorhanden.

## Aufzug 3 im Foyer an der Rezeption

---



Aufzugskabine und die horizontal angeordneten Bedienelemente

Die Bedienelemente bzw. die Beschilderung sind weder bildhaft noch farblich gestaltet.

---

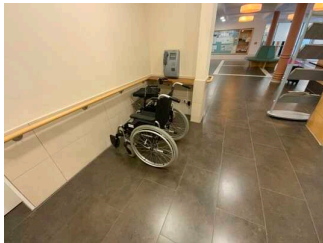
## Flur im Neubau (Weg zu Zimmer 351/352)

Länge des Flurs/Weges/Ganges: 8 m

Das Ziel des Weges ist in Sichtweite.

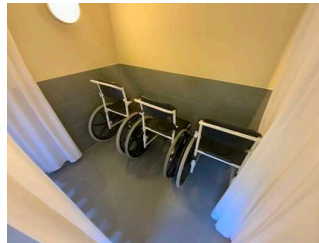
### Hilfsmittel

---



Hilfsmittel

©Guido Frank



Hilfsmittel

©Guido Frank

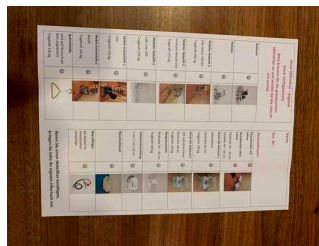
---

### Hilfsmittel

---



Man sieht  
Leihrollstühle die  
in der Nähe der  
Rezeption stehen.



Hilfsmittel

©Guido Frank

---

Aufzug: Aufzug an der Rezeption

Ein abgehender Notruf im Aufzug wird akustisch bestätigt, z.B. durch eine Gegensprechanlage.

Aufzug: Aufzug nahe dem Speiseraum

Ein abgehender Notruf im Aufzug wird akustisch bestätigt, z.B. durch eine Gegensprechanlage.

Es werden Hilfsmittel angeboten.

Rollstuhl, Lesehilfen (Lesebrille, Lupen etc.), Pflegebett, Rollator, Andere Hilfsmittel, höhenverstellbares Pflegebett (betriebseigen),

Andere angebotene Hilfsmittel: Saunarollstühle, Mobiler Hebelift, Aufrichthilfe, Toilettensitzerhöhung, mobiler Notruf, Hängeduschsitz, Dusch-WC-Rollstuhl, Duschhocker.

## Bedienelemente / Leitsystem

---



Bedienelemente /  
Leitsystem

©Guido Frank

---

## Mantelbogen visuell taktile Gestaltung

---



Mantelbogen visuell  
taktile Gestaltung

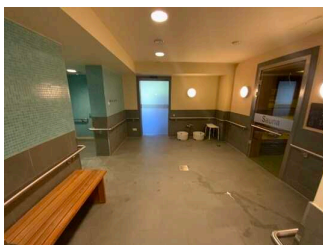
©Guido Frank

---

Informationen zur Orientierung sind in Schriftform verfügbar.

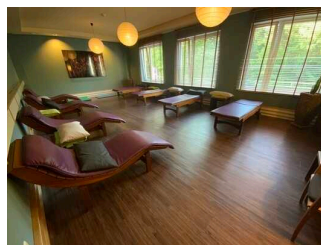
## Vital Zentrum

---



Vital Zentrum

©Guido Frank



Vital Zentrum

©Guido Frank

---

## Öffentliches WC im Saunabereich

---



Zu sehen ist das WC  
im Saunabereich.



Zu sehen ist der  
Duschbereich bei den  
Saunen.

Es ist ein Alarmauslöser (Schnur, Knopf) vorhanden.

Schnur als Alarmauslöser vorhanden.

---

Anmerkungen für den Gast: Dusche und WC in separaten Räumen.

## Aufzug 3 im Foyer an der Rezeption

---



Aufzugskabine und die horizontal angeordneten Bedienelemente

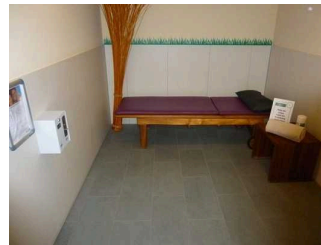
Die Bedienelemente bzw. die Beschilderung sind weder bildhaft noch farblich gestaltet.

## Wege im Vital Zentrum

---



Man sieht den Ruheraum.



Zu sehen ist das Solarium.

Länge des Flurs/Weges/Ganges: 15 m

Weder ist das Ziel des Weges in Sichtweite, noch gibt es ein unterbrechungsfreies Wegeleitsystem oder Wegezeichen sichtbarem Abstand.

Anmerkungen für den Gast: Es gibt noch ein Solarium und ein Ruheraum.

## Tür zum Vorraum vom Saunabereich

---

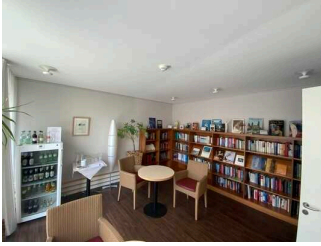


Tür zum Vorraum im Saunabereich.

Glastüren sind nicht mit Sicherheitsmarkierungen gekennzeichnet.

## Dachterrasse / Bibliothek

---



Dachterrasse /  
Bibliothek

©Guido Frank



Dachterrasse /  
Bibliothek

©Guido Frank

## Aufzug 3 im Foyer an der Rezeption

---



Aufzugskabine und  
die horizontal  
angeordneten  
Bedienelemente

Die Bedienelemente bzw. die Beschilderung sind weder bildhaft noch farblich gestaltet.