

Kurzbericht



Außenansicht Oldenburgisches Staatstheater | ©Oldenburgisches Staatstheater

Oldenburgisches Staatstheater

Theaterwall 28
26122 Oldenburg

Tel: +49 441 2225140

karin.boecker@staatstheater.de
www.staatstheater.de

Herzlich willkommen!

1842 erhielt das Theater den Status als Großherzogliches Hoftheater, wurde 1918 zum Oldenburgischen Landestheater und 1938 schließlich zum Oldenburgischen Staatstheater. Seit 1893 prägt die Kuppel des Oldenburgischen Staatstheaters die Silhouette der Stadt. Der imposante Bau besticht durch seinen antiken Säulenvorbau und die neubarocke Innenausstattung, insbesondere des Großen Hauses.

Restauratoren haben in den Jahren 2011/2012 die prachtvoll-barocken Deckengemälde des Großen Hauses in mühevoller Kleinarbeit saniert und renoviert.

Die hauseigenen Ensembles bieten Vorstellungen in den Sparten Musiktheater (Oper/Operette/Musical), Schauspiel, Tanztheater (Ballett), Konzert, Kinder- und Jugendtheater sowie Niederdeutsches Schauspiel in Kooperation mit der August-Hinrichs-Bühne Oldenburg. Darüber hinaus genießen die Zuschauer zahlreiche Gastspiele, Lesungen, Vorträge und Ausstellungen.

Für weitere Informationen besuchen Sie bitte die Webseite www.staatstheater.de

PRÜFERGEBNIS

für

Oldenburgisches Staatstheater

26122 Oldenburg, Zertifikats-ID: PA-01952-2022



Dieses Angebot wurde nach den Kriterien
der bundesweiten Kennzeichnung

»Reisen für Alle«

eingestuft und ist berechtigt, im Zeitraum

Juli 2022 – Juni 2025

die Auszeichnung

»Barrierefreiheit geprüft«

sowie die dazu gehörigen Piktogramme zu führen
und vertragsgemäß zu nutzen.



Oldenburgisches Staatstheater

©Christine Ripken

Überblick

- Zentrale Lage in Oldenburgs Innenstadt.
- Parkplätze vorhanden.
- Verschiedene Säle auf drei Etagen.
- Abwechslungsreiches Programm der Spaten Musiktheater, Schauspiel, Ballett und viele mehr.
- Theaterbar mit Getränken und kleinen Snacks.
- Online Ticketkauf möglich.

Barrierefreiheit auf einen Blick

- Parkplatz für Menschen mit Behinderung.
- Das Gebäude ist stufenlos zugänglich.
- Alle für Gäste nutzbaren Räume/Bereiche und Einrichtungen sind stufenlos erreichbar.
- Alle Durchgänge/Türen sind mindestens 90 cm breit oder es gibt alternative Wege.
- Es sind zwei WC für Menschen mit Behinderung vorhanden.
- Rollstuhl-Plätze vorhanden.
- Induktive Höranlage vorhanden.
- Leihrollstuhl.

Informationen für Menschen mit Gehbehinderung und Rollstuhlfahrer

Alle prüfrelevanten Bereiche erfüllen die Qualitätskriterien der Kennzeichnung "**Barrierefreiheit geprüft – teilweise barrierefrei für Menschen mit Gehbehinderung und Rollstuhlfahrer**".

Einige **Hinweise zur Barrierefreiheit** haben wir nachfolgend zusammengestellt. Detaillierte Angaben finden Sie im Prüfbericht.

- Es befindet sich in ca. 150 m ein öffentlicher Parkplatz. Weitere Parkmöglichkeiten sind in den umliegenden Parkhäusern vorhanden (ca. 150 m).
- In 500 m Entfernung befinden sich die Bushaltestellen „Pulverturm“ und „Julius-Mosen-Platz“.
- Das Gebäude ist stufenlos zugänglich über den Haupteingang. Es sind acht baugleiche Türen vorhanden. Im Eingangsbereich befindet sich Kopfsteinpflaster.
- Alle für den Gast nutzbaren und erhobenen Räume und Einrichtungen sind ebenerdig oder über Aufzüge zugänglich.
- Die Aufzugkabine „Großes Haus“ ist 100 cm x 215 cm groß. Die Aufzugtür ist 98 cm breit.
- Die Aufzugkabine „Kleines Haus“ ist 100 cm x 145 cm groß. Die Aufzugtür ist 89 cm breit.
- Fast alle für den Gast nutzbaren und erhobenen Türen/Durchgänge sind mindestens 90cm breit. Ausnahmen: Die Türen im „Großen Haus“ sind im 1. Rang 69 cm, im 2. Rang 70 cm und im 3. Rang 72 cm breit.
- Der Kassentresen ist an der niedrigsten Stelle 105 cm hoch. Es ist eine andere, gleichwertige Kommunikationsmöglichkeit im Sitzen vorhanden.
- In folgenden Räumen sind ausgewiesene Rollstuhlfahrerplätze vorhanden:
 - im Spielraum (1/2 Etage tiefer als EG): 1 Platz
 - im „Großen Haus“: 2 Plätze
 - im „Kleinen Haus“: 1 Platz
- Die ausgewiesenen Plätze für Rollstuhlfahrer sind stufenlos und mit einer maximalen Längsneigung von 6 % erreichbar.
- Angebotene Hilfsmittel: Rollstuhl

EG: Öffentliches WC

- Die Bewegungsflächen betragen:
 - vor dem Waschbecken 92 cm x 135 cm;
 - vor dem WC 135 cm x 90 cm;
 - links neben dem WC 0 cm x 57 cm;
 - rechts neben dem WC 99 cm x 57 cm.
- Es sind links und rechts vom WC Haltegriffe vorhanden.
- Der rechte Haltegriffe ist hochklappbar.
- Der Spiegel ist im Sitzen und Stehen einsehbar.
- Es ist eine Schnur als Alarmauslöser vorhanden.

Großes Haus – 1. OG links: Öffentliches WC für Menschen mit Behinderung

- Die Bewegungsflächen betragen:
vor dem Waschbecken 216 cm x 158 cm;
vor dem WC 219 cm x 216 cm;
links neben dem WC 88 cm x 45 cm;
rechts neben dem WC 94 cm x 45 cm.
- Es sind links und rechts vom WC klappbare Haltegriffe vorhanden.
- Das Waschbecken ist unterfahrbar in einer Höhe von 67 cm und einer Tiefe von mindestens 30 cm.
- Der Spiegel ist im Sitzen und Stehen einsehbar.
- Es ist eine Schnur als Alarmauslöser vorhanden.

Informationen für Menschen mit Hörbehinderung und gehörlose Menschen

Alle prüfrelevanten Bereiche erfüllen die Qualitätskriterien der Kennzeichnung „**Barrierefreiheit geprüft – teilweise barrierefrei für Menschen mit Hörbehinderung und gehörlose Menschen**“.

Einige **Hinweise zur Barrierefreiheit** haben wir nachfolgend zusammengestellt. Detaillierte Angaben finden Sie im Prüfbericht.

- Der Alarm ist im gesamten Gebäude optisch deutlich wahrnehmbar.
- Es gibt eine induktive Höranlage am Counter.
- Ein abgehender Notruf im Aufzug wird akustisch bestätigt. Alternativ sind Treppen vorhanden.
- Technische Möglichkeiten der Informationsvermittlung für Menschen mit Hörbehinderung/ gehörlose Menschen: bei vielen Theaterstücken/Konzerten werden Übertitelungsanlage, Gebärdensprach-Übersetzung und induktive Höranlagen angeboten.

Informationen für Menschen mit Sehbehinderung und blinde Menschen

Einige **Hinweise zur Barrierefreiheit** haben wir nachfolgend zusammengestellt. Detaillierte Angaben finden Sie im Prüfbericht.

- Assistenzhunde dürfen in alle relevanten Bereiche/Räume mitgebracht werden.

- Der Eingang ist visuell kontrastreich gestaltet, jedoch nicht durch einen taktile wahrnehmbaren Bodenbelagswechsel erkennbar.
- Alle erhobenen und für den Gast nutzbaren Bereiche sind gut, d.h. hell und blendfrei, ausgeleuchtet.
- Es sind keine visuell kontrastreichen oder taktile erfassbaren Bodenindikatoren vorhanden.
- Die Beschilderung ist in gut lesbarer und kontrastreicher Schrift gestaltet.
- Es sind keine Hindernisse, z. B. in den Weg/Raum ragende Gegenstände, vorhanden.
- Es sind keine Karussell- oder Rotationstüren vorhanden.
- Treppenstufen sind nicht visuell kontrastreich gestaltet. In den Rängen sind die Stufen teilweise beleuchtet. Treppen haben mindestens einen einseitigen Handlauf.
- Informationen sind nicht in Braille- oder Prismenschrift verfügbar.

Informationen für Gäste mit kognitiven Beeinträchtigungen

Einige **Hinweise zur Barrierefreiheit** haben wir nachfolgend zusammengestellt. Detaillierte Angaben finden Sie im Prüfbericht.

- Name bzw. Logo des Betriebes sind von außen klar erkennbar.
- Es ist kein farbliches oder bildhaftes Leitsystem vorhanden.
- Es gibt keine Informationen in leichter Sprache.
- Informationen sind nicht mit Piktogrammen oder Bildern dargestellt.

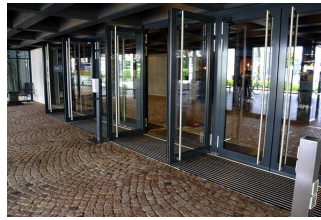
Bildergalerie

Wir haben für Sie einige Fotos aus dem Betrieb / Angebot zusammengestellt. In den Detailberichten finden Sie weitere Fotos.



Parken

©Simon Kesting



Eingang

©Simon Kesting



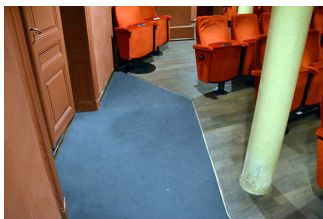
Kasse

©Simon Kesting



Großes Haus

©Simon Kesting



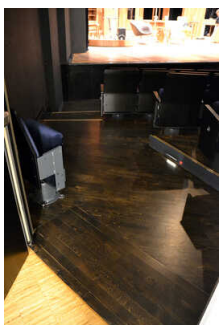
Großes Haus

©Simon Kesting



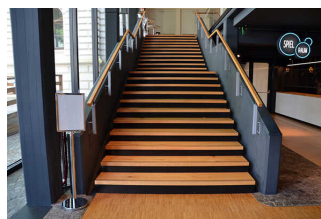
Kleines Haus

©Simon Kesting



Kleines Haus

©Simon Kesting



Kleines Haus

©Simon Kesting



Kleines Haus

©Simon Kesting



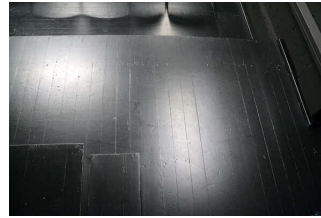
Spielraum

©Simon Kesting



Spielraum

©Simon Kesting



Spielraum

©Simon Kesting



Spielraum

©Simon Kesting



Garderobe

©Simon Kesting



Öffentliches WC EG

©Simon Kesting



Öffentliches WC EG

©Simon Kesting



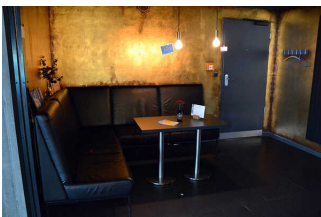
Öffentliches WC 1. OG

©Simon Kesting



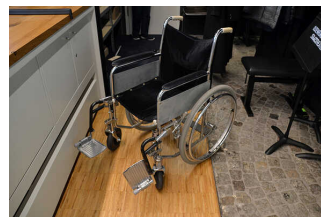
Gastronomie

©Simon Kesting



Gastronomie

©Simon Kesting



Hilfsmittel

©Simon Kesting

Informationen zum Kennzeichnungssystem „Reisen für Alle“

Alle nach „Reisen für Alle“ **zertifizierten Betriebe und Orte** erfüllen folgende Kriterien:

- Die Daten und Angaben zur Barrierefreiheit wurden von **externen, speziell geschulten Erhebern** vor Ort erhoben und geprüft. Es handelt sich um keine Selbsteinschätzung.
- Die Daten zur Barrierefreiheit liegen **im Detail** vor und können von Gästen eingesehen werden.
- Mindestens ein Mitarbeiter hat an einer **Schulung** zum Thema „**Barrierefreiheit als Komfort- und Qualitätsmerkmal**“ teilgenommen.

Die Kennzeichnung – Erläuterung der Logos und Piktogramme

Das Kennzeichen „**Information zur Barrierefreiheit**“ signalisiert, dass detaillierte und geprüfte Informationen zur Barrierefreiheit für alle Personengruppen vorliegen.



Das Kennzeichen „**Barrierefreiheit geprüft**“ basiert auf „Information zur Barrierefreiheit“ und bedeutet, dass zusätzlich die Qualitätskriterien für bestimmte Personengruppen teilweise oder vollständig erfüllt sind.



Die Kennzeichnung „**Barrierefreiheit geprüft**“ liegt in zwei Qualitätsstufen vor:

„**Barrierefreiheit geprüft: teilweise barrierefrei**“.

Die Qualitätskriterien sind für die dargestellte Personengruppe der Rollstuhlfahrer teilweise erfüllt, d. h. das Angebot ist für Rollstuhlfahrer teilweise barrierefrei. Das „i“ im Piktogramm signalisiert, dass man noch einmal genauer nachlesen sollte, ob das Angebot den eigenen Ansprüchen genügt.



„**Barrierefreiheit geprüft: barrierefrei**“.

Die Qualitätskriterien sind für die dargestellte Personengruppe der Rollstuhlfahrer erfüllt, d. h. das Angebot ist für Rollstuhlfahrer barrierefrei.



Es gibt Qualitätskriterien für **sieben Personengruppen** und für jede Personengruppe ein eigenes **Piktogramm**.

Menschen mit Gehbehinderung



Rollstuhlfahrer



Menschen mit Hörbehinderung



Gehörlose Menschen



Menschen mit Sehbehinderung



Blinde Menschen



Menschen mit kognitiven Beeinträchtigungen

