

Oldenburgisches Staatstheater

Theaterwall 28
26122 Oldenburg

Tel: +49 441 2225140

karin.boecker@staatstheater.de
www.staatstheater.de

Informationen für Gäste mit kognitiven Beeinträchtigungen

Die Informationen zur Barrierefreiheit wurden am 17. Mai 2022 im Rahmen des Systems "Reisen für Alle" erhoben und sind geprüft.

Fotos zur Einrichtung



Außenansicht
Oldenburgisches
Staatstheater

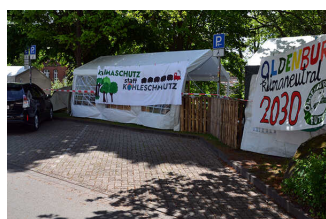
©Oldenburgisches
Staatstheater



Oldenburgisches
Staatstheater

©Christine Ripken

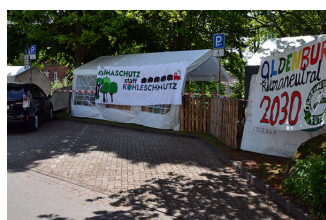
Parken



Parken

©Simon Kesting

Parkplatz Theaterwall/Roonstraße



Parkplatz
Theaterwall/
Roonstraße

©Simon Kesting

Es ist ein Parkplatz vorhanden.

Es ist mindestens 1 Parkplatz für Menschen mit Behinderung vorhanden.

Es gibt 2 Stellplatz/-plätze für Menschen mit Behinderung.

Stellplatzbreite: 350 cm

Stellplatzlänge: 500 cm

Entfernung des Stellplatzes/der Stellplätze für Menschen mit Behinderung zum Eingangsbereich: 150 m

Der Stellplatz / die Stellplätze für Menschen mit Behinderung ist/sind gekennzeichnet.

Anmerkungen für den Gast: Alternativ befindet sich gegenüber des Theatereingangs eine Tiefgarage.

Weg vom Parkplatz zum Eingang



Weg vom Parkplatz
zum Eingang

©Simon Kesting

Das Ziel des Weges ist in Sichtweite.

Öffentlicher Parkplatz am Theaterwall/Roonstraße

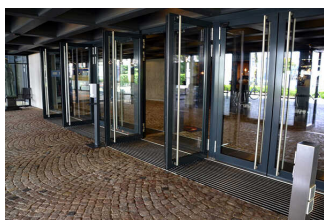
Es befindet sich in ca. 150m ein öffentlicher Parkplatz. Weitere Parkmöglichkeiten sind in den umliegenden Parkhäusern vorhanden (ca. 150m)

ÖPNV

Bushaltestellen „Pulverturm“ und „Julius-Mosen-Platz“

Es gibt in ca. 500m Entfernung die Bushaltestellen „Pulverturm“ und „Julius-Mosen-Platz“.

Eingang



Eingang

©Simon Kesting

Haupteingang Oldenburgisches Staatstheater



Eingangsbereich
Staatstheater

©Christine Ripken



Eingangsbereich
Staatstheater

©Christine Ripken



Eingangsbereich
Staatstheater

©Christine Ripken



Haupteingang
Oldenburgisches Staatstheater

©Christine Ripken



Haupteingang
Oldenburgisches Staatstheater

©Christine Ripken



Haupteingang
Oldenburgisches Staatstheater

©Christine Ripken

Name bzw. Logo des Betriebes/der Einrichtung sind von außen klar erkennbar.

Anmerkungen für den Gast: Es sind 8 baugleiche Türen. Die rechten Türen lassen sich mit Hilfe des elektrischen Türöffner öffnen. Im Eingangsbereich befindet sich Kopfsteinpflaster.

Kasse



Kasse

©Simon Kesting

Theaterkasse



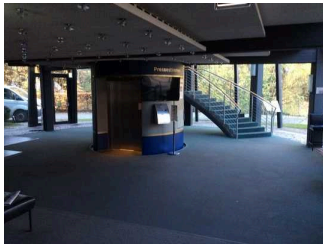
Theaterkasse

©Christine Ripken



Theaterkasse

©Christine Ripken



Theaterkasse

©Christine Ripken



Theaterkasse

©Christine Ripken

Der Schalter/Tresen/die Kasse ist von der Eingangstür aus direkt sichtbar.

Wartemarkenautomat für die Theaterkasse



Wartemarkenautomat für die Theaterkasse

©Christine Ripken



Wartemarkenautomat für die Theaterkasse

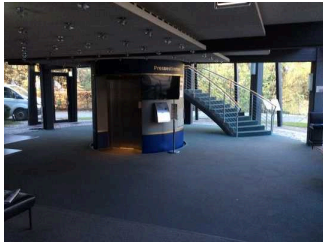
©Christine Ripken

Die Menüführung durch die wesentlichen Funktionen erfolgt nicht akustisch oder bildhaft.

Anmerkungen für den Gast: Durch Drücken des roten Druckknopfs erhält man seine Wartemarke. Die Wartenummer wird mit Signalton und Aufleuchten der Wartenummer auf den Monitoren angezeigt.

Flur/Weg/Gang innen

Weg vom Eingang zur Bar EG/zur Theaterkasse/zum öffentlichen WC EG



Weg vom Eingang
zum öffentlichen WC
EG

©Uta Pfeil



Weg vom Eingang
zum öffentlichen WC
EG

©Uta Pfeil



Weg vom Eingang
zum öffentlichen WC
EG

©Uta Pfeil



Weg vom Eingang
zum öffentlichen WC
EG

©Uta Pfeil

Länge des Flurs/Weges/Ganges: 30 m

Es sind Wegezeichen in sichtbarem Abstand vorhanden.

Weg von der Kasse zum Aufzug/Treppe im "Kleines Haus"



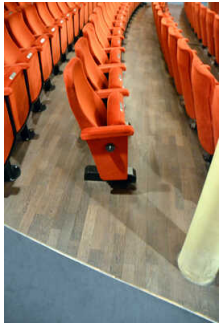
Weg von der Kasse
zum Aufzug im
"Kleines Haus"

©Uta Pfeil

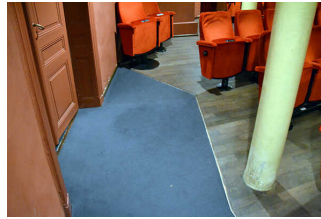
Länge des Flurs/Weges/Ganges: 10 m

Das Ziel des Weges ist in Sichtweite.

Großes Haus



Großes Haus
©Simon Kesting



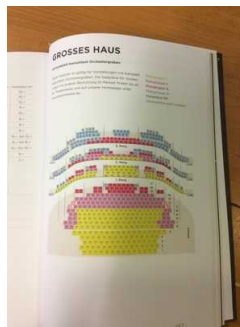
Großes Haus
©Simon Kesting

Raum

„Großes Haus“



Großes Haus
©Uta Pfeil



Großes Haus
©Uta Pfeil



„Großes Haus“
©Christine Ripken



„Großes Haus“
©Christine Ripken



„Großes Haus“
©Christine Ripken



„Großes Haus“
©Christine Ripken



Tür „Großes Haus“

©Christine Ripken



„Großes Haus“

©Christine Ripken



„Großes Haus“

©Christine Ripken



„Großes Haus“ 2. Rang

©Christine Ripken



„Großes Haus“ 2. Rang

©Christine Ripken

Anmerkungen für den Gast: 2 Rollstuhlabbstellplätze, Bestuhlung dafür herausnehmbar; Boden am Eingang leicht geneigt durch ansteigende Ränge

„Großes Haus“ 2. Rang (3. OG)



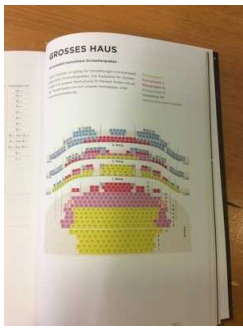
„Großes Haus“ 2. Rang
(3. OG)

©Christine Ripken



„Großes Haus“ 2. Rang
(3. OG)

©Christine Ripken



**„Großes Haus“ 2. Rang
(3. OG)**

©Christine Ripken



**„Großes Haus“ 2. Rang
(3. OG)**

©Christine Ripken



**„Großes Haus“ 2. Rang
(3. OG)**

©Christine Ripken



**„Großes Haus“ 2. Rang
(3. OG)**

©Christine Ripken



**„Großes Haus“ 2. Rang
(3. OG)**

©Christine Ripken



**„Großes Haus“ 2. Rang
(3. OG)**

©Christine Ripken

Anmerkungen für den Gast: Es gibt verschiedene Sitzebenen mit Stufen mit einer max. Höhe von 18 cm

„Großes Haus“ 3. Rang (4. OG)



**„Großes Haus“ 3. Rang
(4. OG)**

©Christine Ripken



**„Großes Haus“ 3. Rang
(4. OG)**

©Christine Ripken



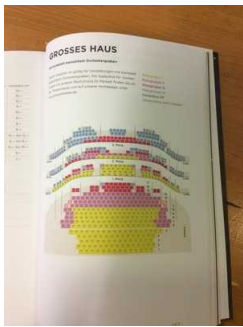
„Großes Haus“ 3. Rang
(4. OG)

©Christine Ripken



„Großes Haus“ 3. Rang
(4. OG)

©Christine Ripken



„Großes Haus“ 3. Rang
(4. OG)

©Christine Ripken



„Großes Haus“ 3. Rang
(4. OG)

©Christine Ripken

Anmerkungen für den Gast: Es gibt verschiedene Sitzebenen mit Stufen mit einer max. Höhe von 18 cm

Aufzug „Großes Haus“ Spielraum bis 2. Rang



Aufzug „großes
Haus“ (EG bis 2. Rang)

©Christine Ripken



Aufzug „großes
Haus“ (EG bis 2. Rang)

©Christine Ripken



Aufzug „großes
Haus“ (EG bis 2. Rang)

©Christine Ripken



Aufzug „großes
Haus“ (EG bis 2. Rang)

©Christine Ripken

Die Bedienelemente bzw. die Beschilderung sind weder bildhaft noch farblich gestaltet.

Anmerkungen für den Gast: Der Spielraum kann mit Servicekraft über diesen Aufzug erreicht werden. Der 3. Rang kann nur über die Treppe „Großes Haus“ links erreicht werden.

Flur/Weg/Gang innen

Weg „Großes Haus“ vom Fahrstuhl über Parket bis öffentliches WC für Menschen mit Behinderung (1. OG)



Weg „Großes Haus“ vom Fahrstuhl über Parket bis öffentliches WC für Menschen mit Behinderung (1. OG)

©Christine Ripken



Weg „Großes Haus“ vom Fahrstuhl über Parket bis öffentliches WC für Menschen mit Behinderung (1. OG)

©Christine Ripken



Weg „Großes Haus“ vom Fahrstuhl über Parket bis öffentliches WC für Menschen mit Behinderung (1. OG)

©Christine Ripken



Weg „Großes Haus“ vom Fahrstuhl über Parket bis öffentliches WC für Menschen mit Behinderung (1. OG)

©Christine Ripken



Weg „Großes Haus“ vom Fahrstuhl über Parket bis öffentliches WC für Menschen mit Behinderung (1. OG)

©Christine Ripken

Länge des Flurs/Weges/Ganges: 53 m

Weder ist das Ziel des Weges in Sichtweite, noch gibt es ein unterbrechungsfreies Wegeleitsystem oder Wegezeichen sichtbarem Abstand.

Weg „Großes Haus“ vom Fahrstuhl 1. Rang (2.OG)



Weg „Großes Haus“
vom Fahrstuhl 1. Rang
(2.OG)

©Christine Ripken



Weg „Großes Haus“
vom Fahrstuhl 1. Rang
(2.OG)

©Christine Ripken

Länge des Flurs/Weges/Ganges: 53 m

Weder ist das Ziel des Weges in Sichtweite, noch gibt es ein unterbrechungsfreies Wegeleitsystem oder Wegezeichen sichtbarem Abstand.

Weg „Großes Haus“ vom Fahrstuhl 2. Rang (3.OG)



Weg „Großes Haus“
vom Fahrstuhl 2. Rang
(3.OG)

©Christine Ripken



Weg „Großes Haus“
vom Fahrstuhl 2. Rang
(3.OG)

©Christine Ripken



Weg „Großes Haus“
vom Fahrstuhl 2. Rang
(3.OG)

©Christine Ripken



Weg „Großes Haus“
vom Fahrstuhl 2. Rang
(3.OG)

©Christine Ripken



Weg „Großes Haus“
vom Fahrstuhl 2. Rang
(3.OG)

©Christine Ripken



Weg „Großes Haus“
vom Fahrstuhl 2. Rang
(3.OG)

©Christine Ripken

Länge des Flurs/Weges/Ganges: 53 m

Weder ist das Ziel des Weges in Sichtweite, noch gibt es ein unterbrechungsfreies Wegeleitsystem oder Wegezeichen sichtbarem Abstand.

Anmerkungen für den Gast: Dieser Weg führt zu den Sitzplätzen der Mitte und auf die linke Seite des 2. Ranges.

Weg „Großes Haus“ vom Fahrstuhl 3. Rang (4. OG)



Weg „Großes Haus“
vom Fahrstuhl 3. Rang
(4. OG)

©Christine Ripken



Weg „Großes Haus“
vom Fahrstuhl 3. Rang
(4. OG)

©Christine Ripken



Weg „Großes Haus“
vom Fahrstuhl 3. Rang
(4. OG)

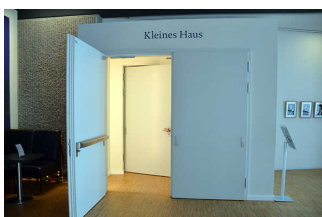
©Christine Ripken

Länge des Flurs/Weges/Ganges: 53 m

Weder ist das Ziel des Weges in Sichtweite, noch gibt es ein unterbrechungsfreies Wegeleitsystem oder Wegezeichen sichtbarem Abstand.

Anmerkungen für den Gast: Dieser Weg führt zu den Sitzplätzen der Mitte und auf die linke Seite des 3. Ranges.

Kleines Haus



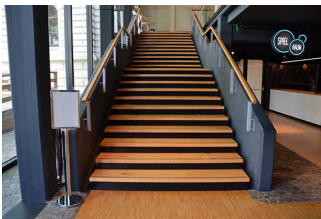
Kleines Haus

©Simon Kesting



Kleines Haus

©Simon Kesting



Kleines Haus

©Simon Kesting



Kleines Haus

©Simon Kesting

Aufzug „Kleines Haus“ vom EG bis 2. OG mit Übergang im 1. OG zum „Großes Haus“



Aufzug „Kleines Haus“ vom EG bis 2. OG mit Übergang im 1. OG zum „Großes Haus“

©Christine Ripken



Aufzug „Kleines Haus“ vom EG bis 2. OG mit Übergang im 1. OG zum „Großes Haus“

©Christine Ripken



Aufzug „Kleines Haus“ vom EG bis 2. OG mit Übergang im 1. OG zum „Großes Haus“

©Christine Ripken

Die Bedienelemente bzw. die Beschilderung sind weder bildhaft noch farblich gestaltet.

Flur/Weg/Gang innen

Weg „Kleines Haus“ Rang (2. OG)



Weg „Kleines Haus“
Rang (2. OG)

©Christine Ripken



Weg „Kleines Haus“
Rang (2. OG)

©Christine Ripken



Weg „Kleines Haus“
Rang (2. OG)

©Christine Ripken

Länge des Flurs/Weges/Ganges: 40 m

Weder ist das Ziel des Weges in Sichtweite, noch gibt es ein unterbrechungsfreies Wegeleitsystem oder Wegezeichen sichtbarem Abstand.

Weg „Kleines Haus“ von dem Aufzug zur „Theaterbar“ (1. OG)



Weg „Kleines Haus“
von dem Aufzug zur
„Theaterbar“ (1. OG)

©Christine Ripken



Weg „Kleines Haus“
von dem Aufzug zur
„Theaterbar“ (1. OG)

©Christine Ripken



Weg „Kleines Haus“
von dem Aufzug zur
„Theaterbar“ (1. OG)

©Christine Ripken



Weg „Kleines Haus“
von dem Aufzug zur
„Theaterbar“ (1. OG)

©Christine Ripken



Weg „Kleines Haus“
von dem Aufzug zur
„Theaterbar“ (1. OG)

©Christine Ripken



Weg „Kleines Haus“
von dem Aufzug zur
„Theaterbar“ (1. OG)

©Christine Ripken



Weg „Kleines Haus“
von dem Aufzug zur
„Theaterbar“ (1. OG)

©Christine Ripken

Länge des Flurs/Weges/Ganges: 38 m

Weder ist das Ziel des Weges in Sichtweite, noch gibt es ein unterbrechungsfreies Wegeleitsystem oder Wegezeichen sichtbarem Abstand.

Weg von der Kasse zum Aufzug/Treppe im "Kleines Haus"



Weg von der Kasse
zum Aufzug im
"Kleines Haus"

©Uta Pfeil

Länge des Flurs/Weges/Ganges: 10 m

Das Ziel des Weges ist in Sichtweite.

Spielraum



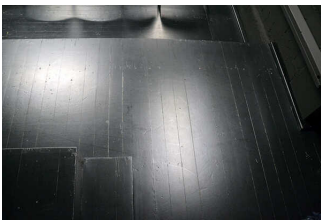
Spielraum

©Simon Kesting



Spielraum

©Simon Kesting



Spielraum

©Simon Kesting



Spielraum

©Simon Kesting

Aufzug „Großes Haus“ Spielraum bis 2. Rang



Aufzug „großes Haus“ (EG bis 2. Rang)

©Christine Ripken



Aufzug „großes Haus“ (EG bis 2. Rang)

©Christine Ripken



Aufzug „großes Haus“ (EG bis 2. Rang)

©Christine Ripken



Aufzug „großes Haus“ (EG bis 2. Rang)

©Christine Ripken

Die Bedienelemente bzw. die Beschilderung sind weder bildhaft noch farblich gestaltet.

Anmerkungen für den Gast: Der Spielraum kann mit Servicekraft über diesen Aufzug erreicht werden. Der 3. Rang kann nur über die Treppe „Großes Haus“ links erreicht werden.

Weg von der Garderobe / Aufzug zum „Spielraum“



Weg von der Garderobe / Aufzug zum „Spielraum“

©Christine Ripken



Weg von der Garderobe / Aufzug zum „Spielraum“

©Christine Ripken



Weg von der Garderobe / Aufzug zum „Spielraum“

©Christine Ripken



Weg von der Garderobe / Aufzug zum „Spielraum“

©Christine Ripken



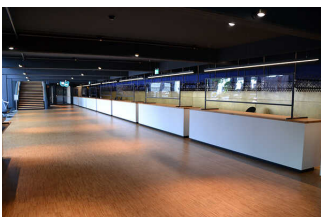
Weg von der Garderobe / Aufzug zum „Spielraum“

©Christine Ripken

Länge des Flurs/Weges/Ganges: 30 m

Weder ist das Ziel des Weges in Sichtweite, noch gibt es ein unterbrechungsfreies Wegeleitsystem oder Wegezeichen sichtbarem Abstand.

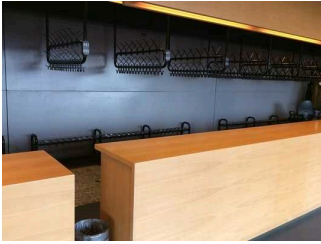
Garderobe



Garderobe

©Simon Kesting

Garderobe



Garderobe

©Christine Ripken



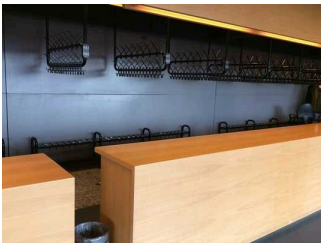
Garderobe

©Christine Ripken

Der Schalter/Tresen/die Kasse ist von der Eingangstür aus direkt sichtbar.

Flur/Weg/Gang innen

Weg vom Eingang zur Garderobe



Weg vom Eingang zur Garderobe

©Uta Pfeil



Weg vom Eingang zur Garderobe

©Uta Pfeil



Weg vom Eingang zur Garderobe

©Uta Pfeil

Länge des Flurs/Weges/Ganges: 10 m

Das Ziel des Weges ist in Sichtweite.

Weg von der Garderobe zum Aufzug/Treppe im "Großes Haus"



Weg von der Garderobe zum Aufzug im "großen Haus"

©Uta Pfeil

Länge des Flurs/Weges/Ganges: 10 m

Das Ziel des Weges ist in Sichtweite.

Tür vom Eingangsbereich / Bar (EG) zur Garderobe

Glastüren sind nicht mit Sicherheitsmarkierungen gekennzeichnet.

Öffentliches WC EG



Öffentliches WC EG

©Simon Kesting



Öffentliches WC EG

©Simon Kesting

EG: Vorraum öffentliches WC für Menschen mit Behinderung



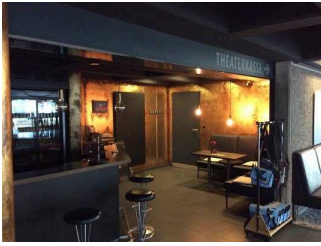
Vorraum vor dem öffentlichen WC für Menschen mit Behinderung (EG)

©Christine Ripken



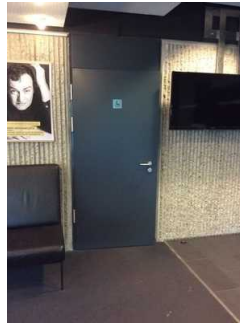
Vorraum vor dem öffentlichen WC für Menschen mit Behinderung (EG)

©Christine Ripken



Vorraum vor dem öffentlichen WC für Menschen mit Behinderung (EG)

©Christine Ripken



Vorraum vor dem öffentlichen WC für Menschen mit Behinderung (EG)

©Christine Ripken

Anmerkungen für den Gast: Es gibt 2 Baugleiche Türen, eine von der Bar und eine von der Theaterkasse.

Aufzug

Aufzug „Großes Haus“ Spielraum bis 2. Rang



Aufzug „großes Haus“ (EG bis 2. Rang)

©Christine Ripken



Aufzug „großes Haus“ (EG bis 2. Rang)

©Christine Ripken



Aufzug „großes Haus“ (EG bis 2. Rang)

©Christine Ripken



Aufzug „großes Haus“ (EG bis 2. Rang)

©Christine Ripken

Die Bedienelemente bzw. die Beschilderung sind weder bildhaft noch farblich gestaltet.

Anmerkungen für den Gast: Der Spielraum kann mit Servicekraft über diesen Aufzug erreicht werden. Der 3. Rang kann nur über die Treppe „Großes Haus“ links erreicht werden.

Aufzug „Kleines Haus“ vom EG bis 2. OG mit Übergang im 1. OG zum „Großes Haus“



Aufzug „Kleines Haus“ vom EG bis 2. OG mit Übergang im 1. OG zum „Großes Haus“

©Christine Ripken



Aufzug „Kleines Haus“ vom EG bis 2. OG mit Übergang im 1. OG zum „Großes Haus“

©Christine Ripken

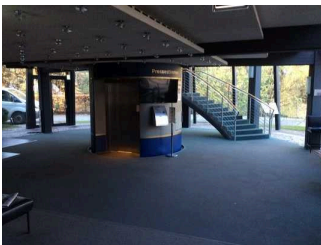


Aufzug „Kleines Haus“ vom EG bis 2. OG mit Übergang im 1. OG zum „Großes Haus“

©Christine Ripken

Die Bedienelemente bzw. die Beschilderung sind weder bildhaft noch farblich gestaltet.

Weg vom Eingang zur Bar EG/zur Theaterkasse/zum öffentlichen WC EG



Weg vom Eingang zum öffentlichen WC EG

©Uta Pfeil



Weg vom Eingang zum öffentlichen WC EG

©Uta Pfeil



Weg vom Eingang zum öffentlichen WC EG

©Uta Pfeil



Weg vom Eingang zum öffentlichen WC EG

©Uta Pfeil

Länge des Flurs/Weges/Ganges: 30 m

Es sind Wegezeichen in sichtbarem Abstand vorhanden.

Öffentliches WC 1. OG



Öffentliches WC 1. OG

©Simon Kesting

Aufzug

Aufzug „Großes Haus“ Spielraum bis 2. Rang



Aufzug „großes Haus“ (EG bis 2. Rang)

©Christine Ripken



Aufzug „großes Haus“ (EG bis 2. Rang)

©Christine Ripken



Aufzug „großes Haus“ (EG bis 2. Rang)

©Christine Ripken



Aufzug „großes Haus“ (EG bis 2. Rang)

©Christine Ripken

Die Bedienelemente bzw. die Beschilderung sind weder bildhaft noch farblich gestaltet.

Anmerkungen für den Gast: Der Spielraum kann mit Servicekraft über diesen Aufzug erreicht werden. Der 3. Rang kann nur über die Treppe „Großes Haus“ links erreicht werden.

Aufzug „Kleines Haus“ vom EG bis 2. OG mit Übergang im 1. OG zum „Großes Haus“



Aufzug „Kleines Haus“ vom EG bis 2. OG mit Übergang im 1. OG zum „Großes Haus“

©Christine Ripken



Aufzug „Kleines Haus“ vom EG bis 2. OG mit Übergang im 1. OG zum „Großes Haus“

©Christine Ripken



Aufzug „Kleines Haus“ vom EG bis 2. OG mit Übergang im 1. OG zum „Großes Haus“

©Christine Ripken

Die Bedienelemente bzw. die Beschilderung sind weder bildhaft noch farblich gestaltet.

Weg „Großes Haus“ vom Fahrstuhl über Parket bis öffentliches WC für Menschen mit Behinderung (1. OG)



Weg „Großes Haus“ vom Fahrstuhl über Parket bis öffentliches WC für Menschen mit Behinderung (1. OG)

©Christine Ripken



Weg „Großes Haus“ vom Fahrstuhl über Parket bis öffentliches WC für Menschen mit Behinderung (1. OG)

©Christine Ripken



Weg „Großes Haus“ vom Fahrstuhl über Parket bis öffentliches WC für Menschen mit Behinderung (1. OG)

©Christine Ripken



Weg „Großes Haus“ vom Fahrstuhl über Parket bis öffentliches WC für Menschen mit Behinderung (1. OG)

©Christine Ripken



Weg „Großes Haus“
vom Fahrstuhl
über Parket bis
öffentliches WC
für Menschen mit
Behinderung (1. OG)

©Christine Ripken

Länge des Flurs/Weges/Ganges: 53 m

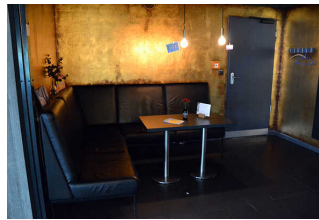
Weder ist das Ziel des Weges in Sichtweite, noch gibt es ein unterbrechungsfreies Wegeleitsystem oder Wegezeichen sichtbarem Abstand.

Gastronomie



Gastronomie

©Simon Kesting



Gastronomie

©Simon Kesting

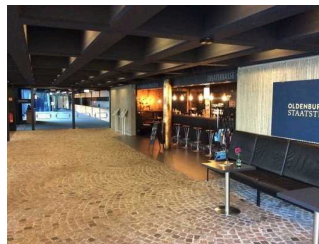
Schalter/Tresen/Kasse

Bar im Eingangsbereich (EG)



Bar im
Eingangsbereich (EG)

©Christine Ripken



Bar im
Eingangsbereich (EG)

©Christine Ripken



Bar im
Eingangsbereich (EG)

©Christine Ripken



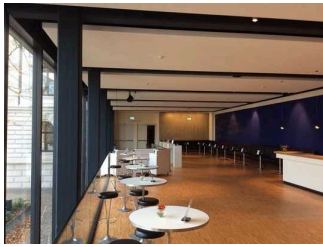
Bar im
Eingangsbereich (EG)

©Christine Ripken

Der Schalter/Tresen/die Kasse ist von der Eingangstür aus direkt sichtbar.

Anmerkungen für den Gast: Der Bodenbelag ist aus Kopfsteinpflaster.

Theaterbar 1. OG



Theaterbar 1. OG

©Christine Ripken



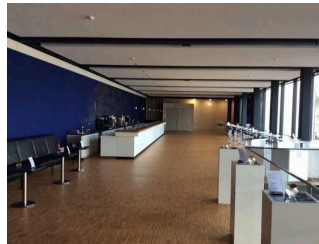
Theaterbar 1. OG

©Christine Ripken



Theaterbar 1. OG

©Christine Ripken



Theaterbar 1. OG

©Christine Ripken

Der Schalter/Tresen/die Kasse ist von der Eingangstür aus direkt sichtbar.

Aufzug

Aufzug „Großes Haus“ Spielraum bis 2. Rang



Aufzug „großes Haus“ (EG bis 2. Rang)

©Christine Ripken



Aufzug „großes Haus“ (EG bis 2. Rang)

©Christine Ripken



Aufzug „großes Haus“ (EG bis 2. Rang)

©Christine Ripken



Aufzug „großes Haus“ (EG bis 2. Rang)

©Christine Ripken

Die Bedienelemente bzw. die Beschilderung sind weder bildhaft noch farblich gestaltet.

Anmerkungen für den Gast: Der Spielraum kann mit Servicekraft über diesen Aufzug erreicht werden. Der 3. Rang kann nur über die Treppe „Großes Haus“ links erreicht werden.

Aufzug „Kleines Haus“ vom EG bis 2. OG mit Übergang im 1. OG zum „Großes Haus“



Aufzug „Kleines Haus“ vom EG bis 2. OG mit Übergang im 1. OG zum „Großes Haus“

©Christine Ripken



Aufzug „Kleines Haus“ vom EG bis 2. OG mit Übergang im 1. OG zum „Großes Haus“

©Christine Ripken

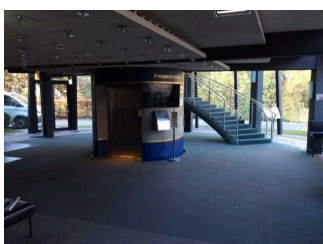


Aufzug „Kleines Haus“ vom EG bis 2. OG mit Übergang im 1. OG zum „Großes Haus“

©Christine Ripken

Die Bedienelemente bzw. die Beschilderung sind weder bildhaft noch farblich gestaltet.

Weg vom Eingang zur Bar EG/zur Theaterkasse/zum öffentlichen WC EG



Weg vom Eingang zum öffentlichen WC EG

©Uta Pfeil



Weg vom Eingang zum öffentlichen WC EG

©Uta Pfeil



Weg vom Eingang
zum öffentlichen WC
EG

©Uta Pfeil



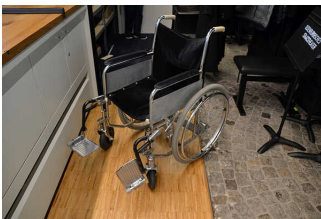
Weg vom Eingang
zum öffentlichen WC
EG

©Uta Pfeil

Länge des Flurs/Weges/Ganges: 30 m

Es sind Wegezeichen in sichtbarem Abstand vorhanden.

Hilfsmittel



Hilfsmittel

©Simon Kesting

Alarm / Hilfsmittel – Erstgespräch

Ein abgehender Notruf im Aufzug wird akustisch bestätigt, z.B. durch eine Gegensprechanlage.

Es werden Hilfsmittel angeboten.

Rollstuhl,

Andere angebotene Hilfsmittel: Tonübertragung auf Smartphone, ausleihbare Halsringschleifen und Kopfhörer, Übertitelungsanlage, Gebärdensprach-Übersetzung und induktive Höranlage wird bei vielen Theaterstücken/Konzerten angeboten.

Anmerkungen für den Gast: Führungen können angefragt werden. Übertitelungsanlage, Gebärdensprach-Übersetzung und induktive Höranlage wird bei vielen Theaterstücken/Konzerten angeboten.

Bedienelemente/Leitsystem

Beschilderung im Oldenburgischen Staatstheater



Beschilderung im Oldenburgischen Staatstheater

©Christine Ripken



Beschilderung im Oldenburgischen Staatstheater

©Christine Ripken



Beschilderung im Oldenburgischen Staatstheater

©Christine Ripken



Beschilderung im Oldenburgischen Staatstheater

©Christine Ripken



Beschilderung im Oldenburgischen Staatstheater

©Christine Ripken



Beschilderung im Oldenburgischen Staatstheater

©Christine Ripken



Beschilderung im Oldenburgischen Staatstheater

©Christine Ripken



Beschilderung im Oldenburgischen Staatstheater

©Christine Ripken

Es sind Informationen vorhanden, die der Orientierung dienen und aus Wörtern bestehen.

Es sind keine Informationen vorhanden, die der Orientierung dienen und aus Wörtern bestehen.