
Klosterstätte "Stille Räume Ihlow"

Zum Forsthaus 1
26632 Ihlow

Tel: +49 4934 6320

bernhard.buttjer@gmx.de
<http://www.kloster-ihlow.de>

Informationen für Menschen mit Hörbehinderung und gehörlose Menschen

Die Informationen zur Barrierefreiheit wurden am 2. Juni 2022 im Rahmen des Systems "Reisen für Alle" erhoben und sind geprüft.

Detailinformationen zu Treppen, Aufzügen / Treppenliften, Rampen, Automaten und speziellen Türen auf dem Weg zu einzelnen Bereichen finden Sie in der entsprechenden Kategorie.

Fotos zur Einrichtung



Klosterstätte "Stille Räume Ihlow"

©Joke Pouliart



Klosterstätte "Stille Räume Ihlow"

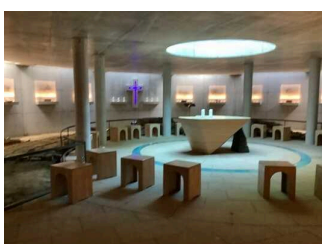
©Joke Pouliart



Klosterstätte "Stille Räume Ihlow"

©Joke Pouliart

Ausstellung "Raum der Spurensuche"



Ausstellung "Raum der Spurensuche"

©Joke Pouliart

Haupteingang Ausstellung "Raum der Spurensuche"



Haupteingang
Ausstellung "Raum
der Spurensuche"

©Joke Pouliart



Haupteingang
Ausstellung "Raum
der Spurensuche"

©Joke Pouliart



Haupteingang
Ausstellung "Raum
der Spurensuche"

©Joke Pouliart

Anmerkungen für den Gast: Alternativeingang für Menschen mit Behinderung auf der Seite der Ausstellung,

Ausstellungsraum "Raum der Spurensuche"



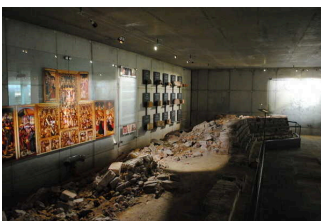
Altar im "Raum der
Spurensuche"

Joke Pouliart



Ausstellungsbereich
im "Raum der
Spurensuche"

Joke Pouliart



Ausstellungsbereich
im "Raum der
Spurensuche"

Joke Pouliart

Informationen werden schriftlich vermittelt. Informationen sind fotorealistisch dargestellt.

Sonstige technische Möglichkeiten der Informationsvermittlung: Diashow, App in Arbeit Fertigstellung geplant Herbst 2017

Öffentliches WC für Menschen mit Behinderung im Aussenbereich



Öffentliches WC für Menschen mit Behinderung im Aussenbereich

©Joke Pouliart



Öffentliches WC für Menschen mit Behinderung im Aussenbereich

©Joke Pouliart

Öffentliches WC



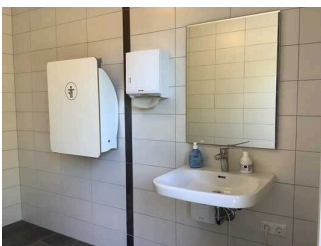
Öffentliches WC

©Joke Pouliart



Öffentliches WC

©Joke Pouliart



Öffentliches WC

©Joke Pouliart

Anmerkungen für den Gast: Geöffnet von April bis Oktober von 10:00h bis 17:00, sowie zu den Öffnungszeiten des Cafés

Speiseraum / Café



Speiseraum / Café

©Joke Pouliart

Café



Café

©Joke Pouliart



Café

©Joke Pouliart



Café

©Joke Pouliart

Es gibt Tische mit heller und blendfreier Beleuchtung.

Anzahl: ca. 15 Tisch/Tische

Es sind Tische vorhanden, an denen keine Lampen stehen oder hängen, die das Gesichtsfeld bzw. den Blickkontakt stören.

Anzahl: ca. 15 Tisch/Tische

Es gibt Sitzbereiche mit geringen Umgebungsgeräuschen (z.B. Sitzecke, separater Raum).

Anzahl: ca. 6 Tisch/Tische

Anmerkungen für den Gast: Café mit täglich wechselnden frischen Gebäck, Kuchen, Torten. Informationen zu den Inhaltsstoffen auf Anfrage. Keine Kuchen speziell für Menschen mit Nahrungsunverträglichkeiten.

Museumsshop



Museumsshop

©Joke Pouliart

Tresen im Museumshop



Tresen im
Museumshop

©Joke Pouliart



Tresen im
Museumshop

©Joke Pouliart



Tresen im
Museumshop

©Joke Pouliart

Das Kassendisplay/die Preisangabe an der Kasse ist nicht gut erkennbar (z.B. groß oder schwenkbar).

Öffentliches WC für Menschen mit Behinderung



Öffentliches WC
für Menschen mit
Behinderung

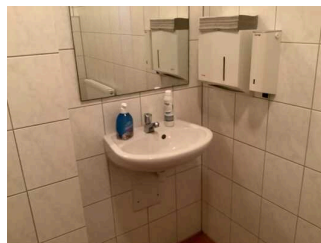
©Joke Pouliart

Öffentliches WC für Menschen mit Behinderung



Öffentliches WC
für Menschen mit
Behinderung

©Joke Pouliart



Öffentliches WC
für Menschen mit
Behinderung

©Joke Pouliart



Öffentliches WC
für Menschen mit
Behinderung

©Joke Pouliart

Anmerkungen für den Gast: Bei Bedarf ist ein Wickeltisch ist vorhanden

Führung

Führung



Informationen zur Ausstellung und Exponaten, Deutsch und Englisch



Beschriftungen in der Ausstellung



Exponate auf der Führung

Es werden Führungen für Menschen mit Hörbehinderung angeboten.

Die Gästeführer sind so ausgebildet, dass Menschen mit Hörbehinderung an jeder Führung teilnehmen können.

Es ist eine Voranmeldung für die Führung notwendig.

Anmerkungen für den Gast: Audioguide und App in Arbeit , Fertigstellung Herbst 2017

Technische Hilfsmittel



Technische Hilfsmittel

©Joke Pouliart

Technische Hilfsmittel



Busshuttle

Es gibt einen Alarm.

Es gibt keinen optisch deutlich wahrnehmbaren Alarm.

In weiteren (Tagungs-) Räumen ist keine induktive Höranlage vorhanden.

Es werden Hilfsmittel angeboten.

Rollstuhl, Lesehilfen (Lesebrille, Lupen etc.), Andere Hilfsmittel,

Andere angebotene Hilfsmittel: Shuttlebus vom Parkplatz zum Hauptgebäude und Ausstellung