

Klosterstätte "Stille Räume Ihlow"

Zum Forsthaus 1
26632 Ihlow

Tel: +49 4934 6320

bernhard.buttjer@gmx.de
<http://www.kloster-ihlow.de>

Informationen für Menschen mit Sehbehinderung und blinde Menschen

Die Informationen zur Barrierefreiheit wurden am 2. Juni 2022 im Rahmen des Systems "Reisen für Alle" erhoben und sind geprüft.

Detailinformationen zu Treppen, Aufzügen / Treppenliften, Rampen, Automaten und speziellen Türen auf dem Weg zu einzelnen Bereichen finden Sie in der entsprechenden Kategorie.

Fotos zur Einrichtung



Klosterstätte "Stille Räume Ihlow"

©Joke Pouliart



Klosterstätte "Stille Räume Ihlow"

©Joke Pouliart



Klosterstätte "Stille Räume Ihlow"

©Joke Pouliart

Parken



Parken

©Joke Pouliart

Weg außen vom Parkplatz zum Museumsgelände



Weg außen vom
Parkplatz zum
Museumsgelände

©Joke Pouliart



Weg außen vom
Parkplatz zum
Museumsgelände

©Joke Pouliart



Weg außen vom
Parkplatz zum
Museumsgelände

©Joke Pouliart



Shuttlebus vom
Parkplatz zum
Haupteingang

Joke Pouliart

Breite des Weges: 500 cm

Länge des Weges: 800 m

Es ist keine Gehwegbegrenzung vorhanden.

Anmerkungen für den Gast: Shuttlebus auf Anfrage bis zur Ausstellung und Hauptgebäude mit Café, Tagungsraum, Museumshop.

Beschilderung außen



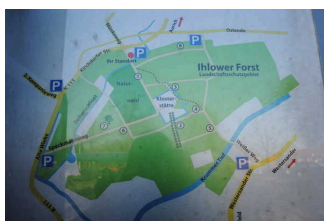
Beschilderung außen
Wege, Piktogramm in
der Pflasterung für
Rollstühle

©Joke Pouliart



Beschilderung außen

©Joke Pouliart



Gelände-Information
und Wegenetz

Joke Pouliart



Beschilderung außen
Informationen zu
Exponaten, Pflanzen
etc.

Joke Pouliart

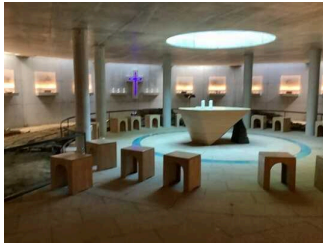
Die Beschilderung ist in gut lesbarer Schrift gestaltet.

Es besteht zwischen Schrift/Piktogramm und Hintergrund kein guter visueller Kontrast.

Es sind Informationen vorhanden, die der Orientierung dienen und aus Wörtern bestehen.

Informationen zur Orientierung sind in leichter Sprache verfügbar.

Ausstellung "Raum der Spurensuche"



Ausstellung "Raum der Spurensuche"

©Joke Pouliart

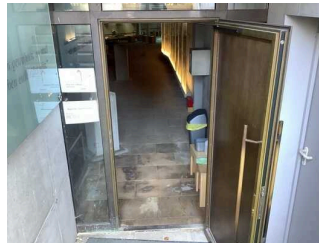
Eingangsbereich

Haupteingang Ausstellung "Raum der Spurensuche"



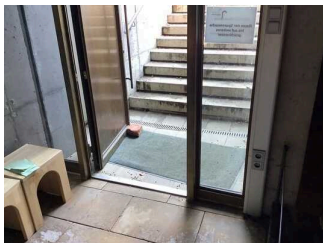
Haupteingang Ausstellung "Raum der Spurensuche"

©Joke Pouliart



Haupteingang Ausstellung "Raum der Spurensuche"

©Joke Pouliart



Haupteingang Ausstellung "Raum der Spurensuche"

©Joke Pouliart

Der Eingangsbereich ist visuell kontrastreich zur Umgebung abgesetzt.

Der Eingangsbereich ist durch einen taktile wahrnehmbaren Bodenbelagswechsel erkennbar.

Eingangstür

Art der Tür: Einflügel

Die Tür wird mit eigenem Kraftaufwand geöffnet.

Die Tür bzw. der Türrahmen ist visuell kontrastreich zur Umgebung abgesetzt.

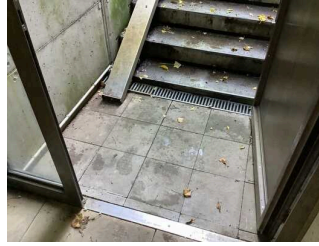
Anmerkungen für den Gast: Alternativeingang für Menschen mit Behinderung auf der Seite der Ausstellung,

Seiteneingang für Menschen mit Behinderung zur Ausstellung



Seiteneingang für Menschen mit Behinderung zur Ausstellung

©Joke Pouliart



Seiteneingang für Menschen mit Behinderung zur Ausstellung

©Joke Pouliart



Seiteneingang für Menschen mit Behinderung zur Ausstellung

©Joke Pouliart



Seiteneingang für Menschen mit Behinderung zur Ausstellung

©Joke Pouliart

Der Eingangsbereich ist visuell kontrastreich zur Umgebung abgesetzt.

Der Eingangsbereich ist durch einen taktil wahrnehmbaren Bodenbelagswechsel erkennbar.

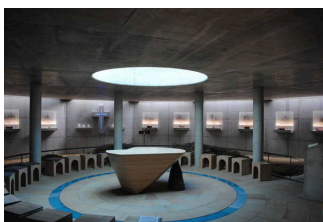
Eingangstür

Art der Tür: Einflügel

Die Tür wird mit eigenem Kraftaufwand geöffnet. Die Tür wird durch eine Servicekraft geöffnet.

Die Tür bzw. der Türrahmen ist visuell kontrastreich zur Umgebung abgesetzt.

Ausstellungsraum "Raum der Spurensuche"



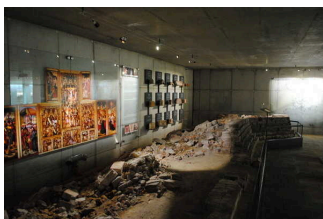
Altar im "Raum der Spurensuche"

Joke Pouliart



Ausstellungsbereich im "Raum der Spurensuche"

Joke Pouliart



Ausstellungsbereich im "Raum der Spurensuche"

Joke Pouliart

Wesentliche "Gehbahnen" im Raum sind nicht visuell kontrastreich gestaltet.

Wesentliche "Gehbahnen" im Raum sind nicht taktil erfassbar.

Es sind Hindernisse, z.B. in den Raum ragende Gegenstände, vorhanden.

Hindernisse: Exponate

Es gibt keinen visuellen Kontrast zwischen den Exponaten und der Umgebung.

Die Exponate sind nicht allgemein gut ausgeleuchtet.

Die Exponatsbeschilderung ist visuell kontrastreich gestaltet.

Informationen werden schriftlich vermittelt. Informationen sind fotorealistisch dargestellt.

Sonstige technische Möglichkeiten der Informationsvermittlung: Diashow, App in Arbeit Fertigstellung geplant Herbst 2017

Weg außen vom Haupthaus / Cafe zum Ausstellungsraum "Raum der Spurensuche"



Weg außen vom Haupthaus / Cafe zum Ausstellungsraum "Raum der Spurensuche"

©Joke Pouliart



Weg außen vom Haupthaus / Cafe zum Ausstellungsraum "Raum der Spurensuche"

©Joke Pouliart



Weg außen vom Haupthaus / Cafe zum Ausstellungsraum "Raum der Spurensuche" hier Weg vom Haupthaus zum Seiteneingang für Menschen mit Behinderung

©Joke Pouliart

Breite des Weges: 150 cm

Länge des Weges: 100 m

Die Gehwegbegrenzung ist visuell kontrastreich. Die Gehwegbegrenzung ist taktil erfassbar.

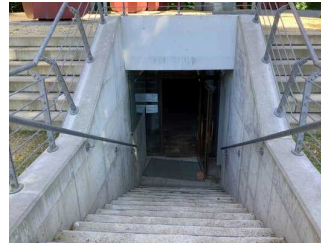
Schwelle/Stufe/Treppe

Treppe zu Haupteingang Ausstellung "Raum der Spurensuche"



Treppe zu Haupteingang Ausstellung "Raum der Spurensuche"

©Joke Pouliart



Treppe zu Haupteingang Ausstellung "Raum der Spurensuche"

©Joke Pouliart

Vorhandene Schwellen/Stufen: 15

Höhe der Schwellen/Stufen: 16 cm

Die Treppe hat gerade Läufe.

Die Treppe hat beidseitige Handläufe.

Die Handläufe werden am Anfang und am Ende der Treppenläufe nicht weitergeführt.

Es sind keine taktilen Informationen zum Stockwerk am Anfang und am Ende der Treppenläufe vorhanden.

Mindestens die erste und letzte Stufe weisen mit der waagerechten und senkrechten Stufenfläche visuell kontrastreiche Kanten auf.

Es besteht ein visueller Kontrast zwischen dem Fußbodenbelag und Treppenauf- oder abgängen.

Es besteht ein taktiler Kontrast zwischen dem Fußbodenbelag und Treppenauf- oder abgängen.

Es ist keine künstliche Beleuchtung der Treppe vorhanden.

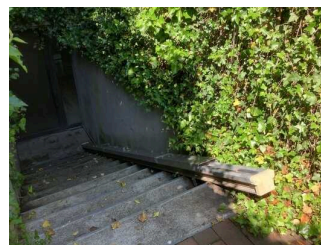
Anmerkungen für den Gast: Ausstellung Abends geschlossen

Treppe Seiteneingang Ausstellung "Raum der Spurensuche"



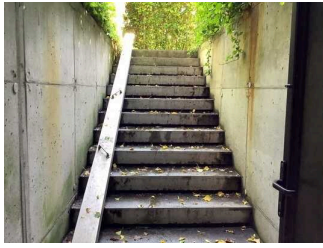
Treppe Seiteneingang Ausstellung "Raum der Spurensuche"

©Joke Pouliart



Treppe Seiteneingang Ausstellung "Raum der Spurensuche"

©Joke Pouliart



Treppe Seiteneingang Ausstellung "Raum der Spurensuche"

©Joke Pouliart

Vorhandene Schwellen/Stufen: 14

Höhe der Schwellen/Stufen: 16 cm

Die Treppe hat gerade Läufe.

Die Treppe hat keinen Handlauf.

Die Handläufe werden am Anfang und am Ende der Treppenläufe nicht weitergeführt.

Es sind keine taktilen Informationen zum Stockwerk am Anfang und am Ende der Treppenläufe vorhanden.

Mindestens die erste und letzte Stufe weisen mit der waagerechten und senkrechten Stufenfläche visuell kontrastreiche Kanten auf.

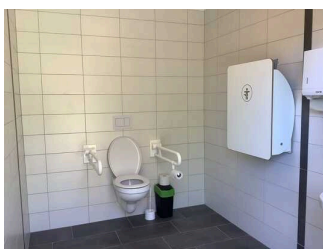
Es besteht ein visueller Kontrast zwischen dem Fußbodenbelag und Treppenauf- oder abgängen.

Es besteht kein taktiler Kontrast zwischen dem Fußbodenbelag und Treppenauf- oder abgängen.

Es ist keine künstliche Beleuchtung der Treppe vorhanden.

Anmerkungen für den Gast: Treppenlift auf Anfrage, Bedienung durch Servicepersonal

Öffentliches WC für Menschen mit Behinderung im Aussenbereich



Öffentliches WC für Menschen mit Behinderung im Aussenbereich

©Joke Pouliart



Öffentliches WC für Menschen mit Behinderung im Aussenbereich

©Joke Pouliart

Öffentliches WC



Öffentliches WC

©Joke Pouliart



Öffentliches WC

©Joke Pouliart



Öffentliches WC

©Joke Pouliart

Tür zum öffentlichen WC

Art der Tür: Einflügel

Die Tür wird mit eigenem Kraftaufwand geöffnet.

Die Tür bzw. der Türrahmen ist visuell kontrastreich zur Umgebung abgesetzt.

Anmerkungen für den Gast: Geöffnet von April bis Oktober von 10:00h bis 17:00, sowie zu den Öffnungszeiten des Cafés

Weg außen vom Haupthaus / Cafe zum Ausstellungsraum "Raum der Spurensuche"



Weg außen vom Haupthaus / Cafe zum Ausstellungsraum "Raum der Spurensuche"

©Joke Pouliart



Weg außen vom Haupthaus / Cafe zum Ausstellungsraum "Raum der Spurensuche"

©Joke Pouliart



Weg außen vom Haupthaus / Cafe zum Ausstellungsraum "Raum der Spurensuche" hier Weg vom Haupthaus zum Seiteneingang für Menschen mit Behinderung

Breite des Weges: 150 cm

Länge des Weges: 100 m

Die Gehwegbegrenzung ist visuell kontrastreich. Die Gehwegbegrenzung ist taktil erfassbar.

Eingang Gebäude mit Café, Museumsshop, Tagungsraum



Eingang Gebäude mit
Café, Museumsshop,
Tagungsraum

©Joke Pouliart

Eingang Hauptgebäude / Café



Eingang
Hauptgebäude / Café

©Joke Pouliart



Eingang
Hauptgebäude / Café

©Joke Pouliart



Eingang
Hauptgebäude / Café

©Joke Pouliart

Der Eingangsbereich ist visuell kontrastreich zur Umgebung abgesetzt.

Der Eingangsbereich ist nicht durch einen taktil wahrnehmbaren Bodenbelagswechsel erkennbar.

Eingangstür

Art der Tür: Einflügel

Die Tür wird mit eigenem Kraftaufwand geöffnet. Die Tür wird durch eine Servicekraft geöffnet.

Die Tür bzw. der Türrahmen ist visuell kontrastreich zur Umgebung abgesetzt.

Wege außen auf dem Museumsgelände



Wege außen auf dem Museumsgelände

©Joke Pouliart



Wege außen auf dem Museumsgelände

©Joke Pouliart



Wege Kloostergarten

Joke Pouliart



Geklinkerte Wege

Joke Pouliart

Breite des Weges: 120 cm

Länge des Weges: 400 m

Die Gehwegbegrenzung ist visuell kontrastreich. Die Gehwegbegrenzung ist taktil erfassbar.

Anmerkungen für den Gast: Wege auf dem Gelände, zum Kloostergarten, um das Gebäude und zur Ausstellung

Windfangtür Eingang Hauptgebäude / Café



Windfangtür Eingang Hauptgebäude / Café

©Joke Pouliart



Windfangtür Eingang Hauptgebäude / Café

©Joke Pouliart



Windfangtür Eingang Hauptgebäude / Café

©Joke Pouliart

Art der Tür: Einflügel

Die Tür wird mit eigenem Kraftaufwand geöffnet. Die Tür wird durch eine Servicekraft geöffnet.

Die Tür bzw. der Türrahmen ist nicht visuell kontrastreich zur Umgebung abgesetzt.

Glastüren sind nicht mit Sicherheitsmarkierungen gekennzeichnet.

Beschilderung außen



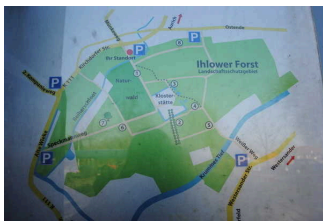
Beschilderung außen
Wege, Piktogramm in
der Pflasterung für
Rollstühle

©Joke Pouliart



Beschilderung außen

©Joke Pouliart



Gelände-Information
und Wegenetz

Joke Pouliart



Beschilderung außen
Informationen zu
Exponaten, Pflanzen
etc.

Joke Pouliart

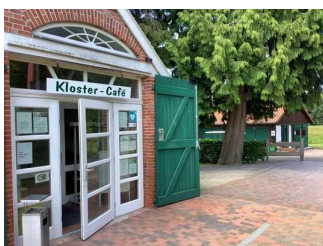
Die Beschilderung ist in gut lesbarer Schrift gestaltet.

Es besteht zwischen Schrift/Piktogramm und Hintergrund kein guter visueller Kontrast.

Es sind Informationen vorhanden, die der Orientierung dienen und aus Wörtern bestehen.

Informationen zur Orientierung sind in leichter Sprache verfügbar.

Speiseraum / Café



Speiseraum / Café

©Joke Pouliart

Café



Café

©Joke Pouliart



Café

©Joke Pouliart



Café

©Joke Pouliart

Es sind Hindernisse, z.B. in den Raum ragende Gegenstände, vorhanden.

Hindernisse: Säulen, Tische, Stühle

Speisekarte

Die Schrift der Speisekarte ist schnörkellos und visuell kontrastreich gestaltet.

Es ist eine Speisekarte in Großschrift vorhanden.

Anmerkungen für den Gast: Café mit täglich wechselnden frischen Gebäck, Kuchen, Torten. Informationen zu den Inhaltsstoffen auf Anfrage. Keine Kuchen speziell für Menschen mit Nahrungsunverträglichkeiten.

Windfangtür Eingang Hauptgebäude / Café



Windfangtür Eingang Hauptgebäude / Café

©Joke Pouliart



Windfangtür Eingang Hauptgebäude / Café

©Joke Pouliart



Windfangtür Eingang Hauptgebäude / Café

©Joke Pouliart

Art der Tür: Einflügel

Die Tür wird mit eigenem Kraftaufwand geöffnet. Die Tür wird durch eine Servicekraft geöffnet.

Die Tür bzw. der Türrahmen ist nicht visuell kontrastreich zur Umgebung abgesetzt.

Glastüren sind nicht mit Sicherheitsmarkierungen gekennzeichnet.

Museumsshop



Museumsshop

©Joke Pouliart

Tresen im Museumsshop



Tresen im Museumsshop

©Joke Pouliart



Tresen im Museumsshop

©Joke Pouliart



Tresen im Museumsshop

©Joke Pouliart

Die Gehbahn von der Eingangstür zum Schalter/Tresen/zur Kasse ist nicht mit visuell kontrastreichen Markierungen (z.B. Teppich) gekennzeichnet.

Die Gehbahn von der Eingangstür zum Schalter/Tresen/zur Kasse ist nicht mit taktil erfassbaren Markierungen (z.B. Bodenindikatoren) gekennzeichnet.

Das Kassendisplay/die Preisangabe an der Kasse ist nicht gut erkennbar (z.B. groß oder schwenkbar).

Museumsshop



Museumsshop

©Joke Pouliart



Museumsshop

©Joke Pouliart



Museumsshop

©Joke Pouliart

Tür zum Raum

Art der Tür: Einflügel

Die Tür bzw. der Türrahmen ist nicht visuell kontrastreich zur Umgebung abgesetzt.

Anmerkungen für den Gast: Tür steht als Durchgang zu Öffnungszeiten offen.

BREITE des Raums: 5,3 m

TIEFE des Raums: 6,7 m

Es sind Hindernisse, z.B. in den Raum ragende Gegenstände, vorhanden.

Hindernisse: Vitrinen, Regale, Tresen.

Treppe zur Tür Seiteneingang – Klosterladen



Treppe zur Tür
Seiteneingang –
Klosterladen

©Joke Pouliart



Treppe zur Tür
Seiteneingang –
Klosterladen

©Joke Pouliart



Treppe zur Tür
Seiteneingang –
Klosterladen

©Joke Pouliart

Vorhandene Schwellen/Stufen: 4

Höhe der Schwellen/Stufen: 19 cm

Die Treppe hat gerade Läufe.

Die Treppe hat beidseitige Handläufe.

Die Handläufe werden am Anfang und am Ende der Treppenläufe nicht weitergeführt.

Es sind keine taktilen Informationen zum Stockwerk am Anfang und am Ende der Treppenläufe vorhanden.

Die Stufen sind nicht visuell kontrastreich gestaltet.

Es besteht kein visueller Kontrast zwischen dem Fußbodenbelag und Treppenauf- oder abgängen.

Es besteht kein taktiler Kontrast zwischen dem Fußbodenbelag und Treppenauf- oder abgängen.

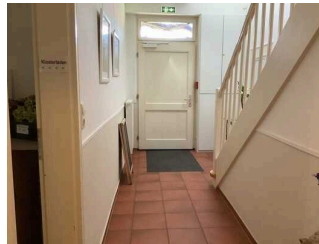
Die Treppe ist hell und blendfrei ausgeleuchtet.

Flur vom WC zum Shop und Tagungsraum "Lindenstube"



Flur vom WC
zum Shop und
Tagungsraum
"Lindenstube"

©Joke Pouliart



Flur vom WC
zum Shop und
Tagungsraum
"Lindenstube"

©Joke Pouliart



Flur vom WC
zum Shop und
Tagungsraum
"Lindenstube"

©Joke Pouliart

Länge des Flurs/Weges/Ganges: 8 m

Es sind Hindernisse, z.B. in den Weg ragende Gegenstände, vorhanden.

Hindernisse: Rampe

Tür Seiteneingang Hauptgebäude direkt zum Klosterladen



Tür Seiteneingang
Hauptgebäude direkt
zum Klosterladen

©Joke Pouliart



Tür Seiteneingang
Hauptgebäude direkt
zum Klosterladen

©Joke Pouliart



Tür Seiteneingang
Hauptgebäude direkt
zum Klosterladen

©Joke Pouliart

Art der Tür: Einflügel

Die Tür wird mit eigenem Kraftaufwand geöffnet. Die Tür wird durch eine Servicekraft geöffnet.

Die Tür bzw. der Türrahmen ist visuell kontrastreich zur Umgebung abgesetzt.

Anmerkungen für den Gast: Seiteneingang des Hauptgebäude direkt zum Klosterladen , Nicht nutzbar für Menschen mit Gehbehinderung

Tagungsraum



Tagungsraum

©Joke Pouliart

Tagungsraum "Lindenstübchen"



Tagungsraum
"Lindenstübchen"

©Joke Pouliart



Tagungsraum
"Lindenstübchen"

©Joke Pouliart



Tagungsraum
"Lindenstübchen"

©Joke Pouliart

Tür zum Raum

Art der Tür: Einflügel

Die Tür wird mit eigenem Kraftaufwand geöffnet. Die Tür wird durch eine Servicekraft geöffnet.

Die Tür bzw. der Türrahmen ist nicht visuell kontrastreich zur Umgebung abgesetzt.

BREITE des Raums: 5,2 m

TIEFE des Raums: 5,8 m

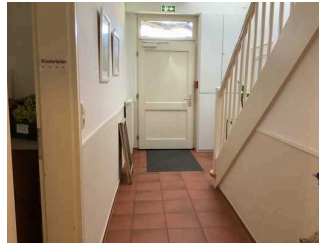
Es sind keine Hindernisse, z.B. in den Raum ragende Gegenstände, vorhanden.

Flur vom WC zum Shop und Tagungsraum "Lindenstube"



Flur vom WC
zum Shop und
Tagungsraum
"Lindenstube"

©Joke Pouliart



Flur vom WC
zum Shop und
Tagungsraum
"Lindenstube"

©Joke Pouliart



Flur vom WC
zum Shop und
Tagungsraum
"Lindenstube"

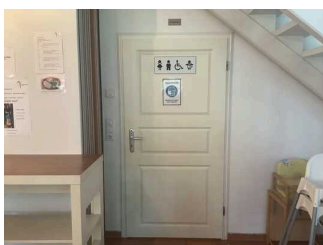
©Joke Pouliart

Länge des Flurs/Weges/Ganges: 8 m

Es sind Hindernisse, z.B. in den Weg ragende Gegenstände, vorhanden.

Hindernisse: Rampe

Tür Flur zum Shop, Tagungsraum, Toiletten



Tür Flur zum Shop,
Tagungsraum,
Toiletten

©Joke Pouliart



Tür Flur zum Shop,
Tagungsraum,
Toiletten

©Joke Pouliart



Tür Flur zum Shop,
Tagungsraum,
Toiletten

©Joke Pouliart

Art der Tür: Einflügel

Die Tür wird mit eigenem Kraftaufwand geöffnet. Die Tür wird durch eine Servicekraft geöffnet.

Die Tür bzw. der Türrahmen ist visuell kontrastreich zur Umgebung abgesetzt.

Beschilderung innen



Beschilderung innen,
Klingeltaster

Joke Pouliart



Beschilderung innen

©Joke Pouliart



Beschilderung im
Hauptgebäude

Die Beschilderung ist in gut lesbarer Schrift gestaltet.

Es besteht zwischen Schrift/Piktogramm und Hintergrund ein guter visueller Kontrast.

Zahlen, Buchstaben (bis zu 4 Zeichen) oder Piktogramme sind nicht taktil erfassbar (z.B. Relief- oder Prismenschrift).

Es sind Informationen vorhanden, die der Orientierung dienen und aus Wörtern bestehen.

Informationen zur Orientierung sind in leichter Sprache verfügbar.

Öffentliches WC für Menschen mit Behinderung



Öffentliches WC
für Menschen mit
Behinderung

©Joke Pouliart

Öffentliches WC für Menschen mit Behinderung



Öffentliches WC
für Menschen mit
Behinderung

©Joke Pouliart



Öffentliches WC
für Menschen mit
Behinderung

©Joke Pouliart



Öffentliches WC
für Menschen mit
Behinderung

©Joke Pouliart

Tür zum öffentlichen WC

Art der Tür: Einflügel

Die Tür wird mit eigenem Kraftaufwand geöffnet. Die Tür wird durch eine Servicekraft geöffnet.

Die Tür bzw. der Türrahmen ist nicht visuell kontrastreich zur Umgebung abgesetzt.

Anmerkungen für den Gast: Bei Bedarf ist ein Wickeltisch vorhanden

Flur zum WC für Menschen mit Behinderung



Flur Café – WC –
Rampe – Shop

Länge des Flurs/Weges/Ganges: 7 m

Es sind keine Hindernisse, z.B. in den Weg ragende Gegenstände, vorhanden.

Tür Flur zum Shop, Tagungsraum, Toiletten



Tür Flur zum Shop,
Tagungsraum,
Toiletten

©Joke Pouliart



Tür Flur zum Shop,
Tagungsraum,
Toiletten

©Joke Pouliart



Tür Flur zum Shop,
Tagungsraum,
Toiletten

©Joke Pouliart

Art der Tür: Einflügel

Die Tür wird mit eigenem Kraftaufwand geöffnet. Die Tür wird durch eine Servicekraft geöffnet.

Die Tür bzw. der Türrahmen ist visuell kontrastreich zur Umgebung abgesetzt.

Führung

Führung



Beschriftungen in der Ausstellung



Exponate auf der Führung

Es werden Führungen für Menschen mit Sehbehinderung angeboten.

Es werden Führungen für blinde Menschen angeboten.

Die Gästeführer sind so ausgebildet, dass Menschen mit Sehbehinderung an jeder Führung teilnehmen können.

Die Gästeführer sind so ausgebildet, dass blinde Menschen an jeder Führung teilnehmen können.

Es ist eine Voranmeldung für die Führung notwendig.

Während der Führungen werden Exponate zum Tasten integriert.

Anmerkungen für den Gast: Audioguide und App in Arbeit , Fertigstellung Herbst 2017

Technische Hilfsmittel



Technische Hilfsmittel

©Joke Pouliart

Technische Hilfsmittel



Busshuttle

Assistenzhunde (Begleithunde, Blindenführhunde etc.) dürfen in alle relevanten Bereiche/Räume des Betriebes/Angebotes mitgebracht werden.

Bemerkungen hinsichtlich Assistenzhunden: keine Bemerkungen

Es werden Hilfsmittel angeboten.

Rollstuhl, Lesehilfen (Lesebrille, Lupen etc.), Andere Hilfsmittel,

Andere angebotene Hilfsmittel: Shuttelbus vom Parkplatz zum Hauptgebäude und Ausstellung