

## Klosterstätte "Stille Räume Ihlow"

Zum Forsthaus 1  
26632 Ihlow

Tel: +49 4934 6320

bernhard.buttjer@gmx.de  
<http://www.kloster-ihlow.de>

## Informationen für Gäste mit kognitiven Beeinträchtigungen

Die Informationen zur Barrierefreiheit wurden am 2. Juni 2022 im Rahmen des Systems "Reisen für Alle" erhoben und sind geprüft.

## Fotos zur Einrichtung



Klosterstätte "Stille  
Räume Ihlow"

©Joke Pouliart



Klosterstätte "Stille  
Räume Ihlow"

©Joke Pouliart



Klosterstätte "Stille  
Räume Ihlow"

©Joke Pouliart

## Parken



Parken

©Joke Pouliart

## Weg außen vom Parkplatz zum Museumsgelände

---



Weg außen vom  
Parkplatz zum  
Museumsgelände

©Joke Pouliart



Weg außen vom  
Parkplatz zum  
Museumsgelände

©Joke Pouliart



Weg außen vom  
Parkplatz zum  
Museumsgelände

©Joke Pouliart



Shuttlebus vom  
Parkplatz zum  
Haupteingang

Joke Pouliart

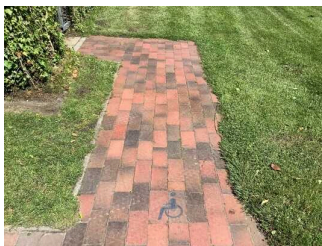
---

Weder ist das Ziel des Weges in Sichtweite, noch gibt es ein unterbrechungsfreies Wegeleitsystem oder Wegezeichen in sichtbarem Abstand.

Anmerkungen für den Gast: Shuttlebus auf Anfrage bis zur Ausstellung und Hauptgebäude mit Café, Tagungsraum, Museumsshop.

## Beschilderung außen

---



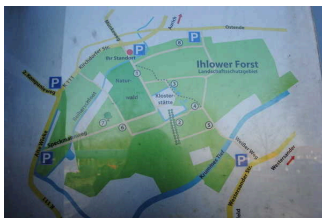
Beschilderung außen  
Wege, Piktogramm in  
der Pflasterung für  
Rollstühle

©Joke Pouliart



Beschilderung außen

©Joke Pouliart



Gelände-Information  
und Wegenetz

Joke Pouliart



Beschilderung außen  
Informationen zu  
Exponaten, Pflanzen  
etc.

Joke Pouliart

---

Es sind Informationen vorhanden, die der Orientierung dienen und aus Wörtern bestehen.

Informationen zur Orientierung sind in leichter Sprache verfügbar.

# Ausstellung "Raum der Spurensuche"

---



Ausstellung "Raum der Spurensuche"

©Joke Pouliart

---

## Eingangsbereich

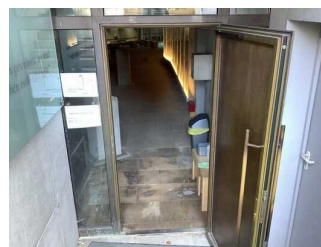
### Haupteingang Ausstellung "Raum der Spurensuche"

---



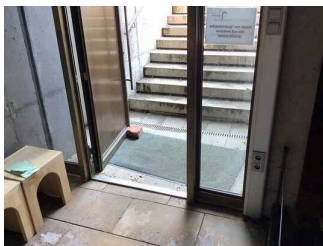
Haupteingang Ausstellung "Raum der Spurensuche"

©Joke Pouliart



Haupteingang Ausstellung "Raum der Spurensuche"

©Joke Pouliart



Haupteingang Ausstellung "Raum der Spurensuche"

©Joke Pouliart

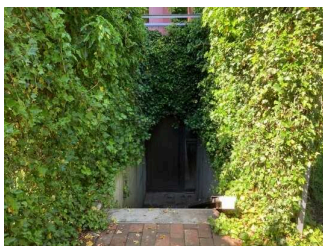
---

Name bzw. Logo des Betriebes/der Einrichtung sind von außen klar erkennbar.

Anmerkungen für den Gast: Alternativeingang für Menschen mit Behinderung auf der Seite der Ausstellung,

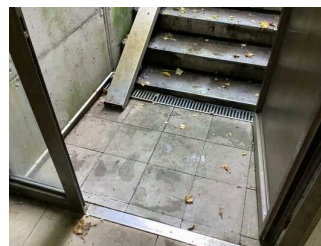
### Seiteneingang für Menschen mit Behinderung zur Ausstellung

---



Seiteneingang für Menschen mit Behinderung zur Ausstellung

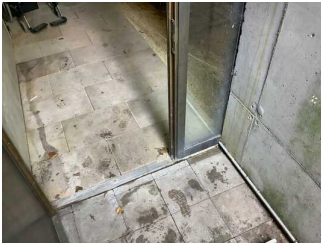
©Joke Pouliart



Seiteneingang für Menschen mit Behinderung zur Ausstellung

©Joke Pouliart

---



Seiteneingang für Menschen mit Behinderung zur Ausstellung

©Joke Pouliart

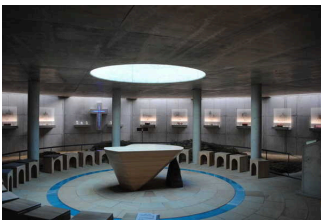


Seiteneingang für Menschen mit Behinderung zur Ausstellung

©Joke Pouliart

Name bzw. Logo des Betriebes/der Einrichtung sind von außen nicht klar erkennbar.

## Ausstellungsraum "Raum der Spurensuche"



Altar im "Raum der Spurensuche"

Joke Pouliart



Ausstellungsbereich im "Raum der Spurensuche"

Joke Pouliart



Ausstellungsbereich im "Raum der Spurensuche"

Joke Pouliart

Informationen werden schriftlich vermittelt. Informationen sind fotorealistisch dargestellt.

Sonstige technische Möglichkeiten der Informationsvermittlung: Diashow, App in Arbeit Fertigstellung geplant Herbst 2017

## Weg außen vom Haupthaus / Cafe zum Ausstellungsraum "Raum der Spurensuche"



Weg außen vom Haupthaus / Cafe zum Ausstellungsraum "Raum der Spurensuche"

©Joke Pouliart



Weg außen vom Haupthaus / Cafe zum Ausstellungsraum "Raum der Spurensuche"

©Joke Pouliart



Weg außen vom  
Haupthaus / Cafe zum  
Ausstellungsraum  
"Raum der  
Spurensuche" hier  
Weg vom Haupthaus  
zum Seiteneingang  
für Menschen mit  
Behinderung

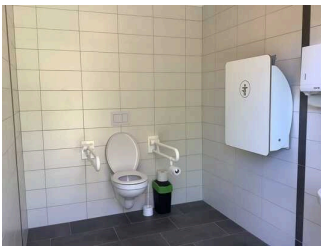
©Joke Pouliart

---

Es sind Wegezeichen in sichtbarem Abstand vorhanden.

## Öffentliches WC für Menschen mit Behinderung im Aussenbereich

---



Öffentliches WC  
für Menschen mit  
Behinderung im  
Aussenbereich

©Joke Pouliart



Öffentliches WC  
für Menschen mit  
Behinderung im  
Aussenbereich

©Joke Pouliart

---

## Öffentliches WC



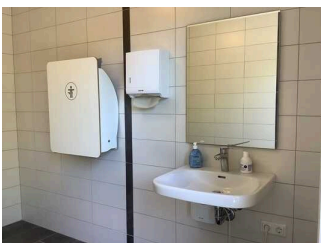
Öffentliches WC

©Joke Pouliart



Öffentliches WC

©Joke Pouliart



Öffentliches WC

©Joke Pouliart

---

Anmerkungen für den Gast: Geöffnet von April bis Oktober von 10:00h bis 17:00, sowie zu den  
Öffnungszeiten des Cafés

## Weg außen vom Haupthaus / Cafe zum Ausstellungsraum "Raum der Spurensuche"

---



Weg außen vom Haupthaus / Cafe zum Ausstellungsraum "Raum der Spurensuche"

©Joke Pouliart



Weg außen vom Haupthaus / Cafe zum Ausstellungsraum "Raum der Spurensuche"

©Joke Pouliart



Weg außen vom Haupthaus / Cafe zum Ausstellungsraum "Raum der Spurensuche" hier Weg vom Haupthaus zum Seiteneingang für Menschen mit Behinderung

©Joke Pouliart

---

Es sind Wegezeichen in sichtbarem Abstand vorhanden.

## Eingang Gebäude mit Café, Museumsshop, Tagungsraum

---



Eingang Gebäude mit Café, Museumsshop, Tagungsraum

©Joke Pouliart

## Eingang Hauptgebäude / Café

---



Eingang Hauptgebäude / Café

©Joke Pouliart



Eingang Hauptgebäude / Café

©Joke Pouliart



Eingang  
Hauptgebäude / Café

©Joke Pouliart

---

Name bzw. Logo des Betriebes/der Einrichtung sind von außen klar erkennbar.

## Wege außen auf dem Museumsgelände

---



Wege außen auf dem  
Museumsgelände

©Joke Pouliart



Wege außen auf dem  
Museumsgelände

©Joke Pouliart



Wege Kloostergarten

Joke Pouliart



Geklinkerte Wege

Joke Pouliart

---

Das Ziel des Weges ist in Sichtweite.

Anmerkungen für den Gast: Wege auf dem Gelände, zum Kloostergarten, um das Gebäude und zur Ausstellung

## Windfangtür Eingang Hauptgebäude / Café

---



Windfangtür Eingang  
Hauptgebäude / Café

©Joke Pouliart



Windfangtür Eingang  
Hauptgebäude / Café

©Joke Pouliart

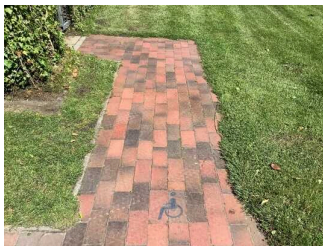


## Windfangtür Eingang Hauptgebäude / Café

©Joke Pouliart

Glastüren sind nicht mit Sicherheitsmarkierungen gekennzeichnet.

## Beschilderung außen



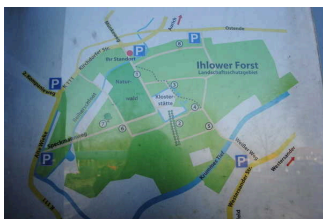
### Beschilderung außen Wege, Piktogramm in der Pflasterung für Rollstühle

©Joke Pouliart



### Beschilderung außen

©Joke Pouliart



### Gelände-Information und Wegenetz

Joke Pouliart



### Beschilderung außen Informationen zu Exponaten, Pflanzen etc.

Joke Pouliart

Es sind Informationen vorhanden, die der Orientierung dienen und aus Wörtern bestehen.

Informationen zur Orientierung sind in leichter Sprache verfügbar.

## Speiseraum / Café



### Speiseraum / Café

©Joke Pouliart



# Café

---



Café

©Joke Pouliart



Café

©Joke Pouliart



Café

©Joke Pouliart

---

## Speisekarte

Die Speisen werden sichtbar präsentiert.

Anmerkungen für den Gast: Café mit täglich wechselnden frischen Gebäck, Kuchen, Torten. Informationen zu den Inhaltsstoffen auf Anfrage. Keine Kuchen speziell für Menschen mit Nahrungsunverträglichkeiten.

## Windfangtür Eingang Hauptgebäude / Café

---



Windfangtür Eingang Hauptgebäude / Café

©Joke Pouliart



Windfangtür Eingang Hauptgebäude / Café

©Joke Pouliart



Windfangtür Eingang Hauptgebäude / Café

©Joke Pouliart

---

Glastüren sind nicht mit Sicherheitsmarkierungen gekennzeichnet.

# Museumsshop

---



Museumsshop

©Joke Pouliart

---

## Tresen im Museumsshop

---



Tresen im  
Museumsshop

©Joke Pouliart



Tresen im  
Museumsshop

©Joke Pouliart

---



Tresen im  
Museumsshop

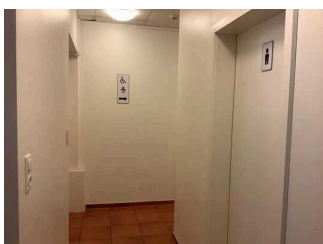
©Joke Pouliart

---

Der Schalter/Tresen/die Kasse ist von der Eingangstür aus direkt sichtbar.

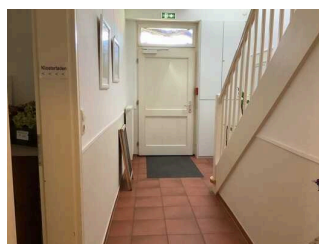
## Flur vom WC zum Shop und Tagungsraum "Lindenstube"

---



Flur vom WC  
zum Shop und  
Tagungsraum  
"Lindenstube"

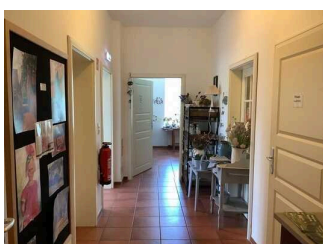
©Joke Pouliart



Flur vom WC  
zum Shop und  
Tagungsraum  
"Lindenstube"

©Joke Pouliart

---



Flur vom WC  
zum Shop und  
Tagungsraum  
"Lindenstube"

©Joke Pouliart

---

Länge des Flurs/Weges/Ganges: 8 m

Es sind Wegezeichen in sichtbarem Abstand vorhanden.

## Tagungsraum

---

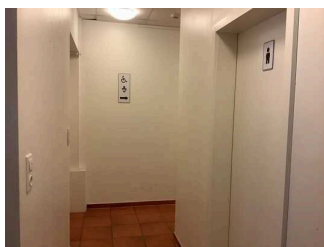


Tagungsraum

©Joke Pouliart

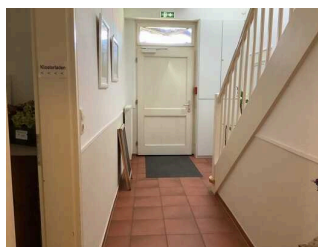
## Flur vom WC zum Shop und Tagungsraum "Lindenstube"

---



Flur vom WC  
zum Shop und  
Tagungsraum  
"Lindenstube"

©Joke Pouliart



Flur vom WC  
zum Shop und  
Tagungsraum  
"Lindenstube"

©Joke Pouliart



Flur vom WC  
zum Shop und  
Tagungsraum  
"Lindenstube"

©Joke Pouliart

Länge des Flurs/Weges/Ganges: 8 m

Es sind Wegezeichen in sichtbarem Abstand vorhanden.

## Beschilderung innen

---



Beschilderung innen,  
Klingeltaster

Joke Pouliart



Beschilderung innen

©Joke Pouliart



Beschilderung im  
Hauptgebäude

---

Es sind Informationen vorhanden, die der Orientierung dienen und aus Wörtern bestehen.

Informationen zur Orientierung sind in leichter Sprache verfügbar.

## Öffentliches WC für Menschen mit Behinderung

---



Öffentliches WC  
für Menschen mit  
Behinderung

©Joke Pouliart

---

## Öffentliches WC für Menschen mit Behinderung

---



Öffentliches WC  
für Menschen mit  
Behinderung

©Joke Pouliart



Öffentliches WC  
für Menschen mit  
Behinderung

©Joke Pouliart



Öffentliches WC  
für Menschen mit  
Behinderung

©Joke Pouliart

---

Anmerkungen für den Gast: Bei Bedarf ist ein Wickeltisch ist vorhanden

## Flur zum WC für Menschen mit Behinderung

---



Flur Café – WC –  
Rampe – Shop

---

Länge des Flurs/Weges/Ganges: 7 m

Es sind Wegezeichen in sichtbarem Abstand vorhanden.

## Führung

### Führung

---



Beschriftungen in der  
Ausstellung



Exponate auf der  
Führung

---

Es werden Führungen für Menschen mit kognitiven Beeinträchtigungen angeboten.

Die Gästeführer sind so ausgebildet, dass Menschen mit kognitiven Beeinträchtigungen an jeder Führung teilnehmen können.

Es ist eine Voranmeldung für die Führung notwendig.

Die Führung für Menschen mit kognitiven Beeinträchtigungen wird in Leichter Sprache gehalten.

Die Inhalte (z.B. Exponate) der Führung für Menschen mit kognitiven Beeinträchtigungen sind leicht verständlich oder werden leicht verständlich (z.B. bildhaft) erklärt.

Anmerkungen für den Gast: Audioguide und App in Arbeit , Fertigstellung Herbst 2017

# Technische Hilfsmittel

---



Technische Hilfsmittel

©Joke Pouliart

---

# Technische Hilfsmittel

---



Busshuttle

---

Es werden Hilfsmittel angeboten.

Rollstuhl, Lesehilfen (Lesebrille, Lupen etc.), Andere Hilfsmittel,

Andere angebotene Hilfsmittel: Shuttlebus vom Parkplatz zum Hauptgebäude und Ausstellung