

Dümmer-Museum Lembruch

Götters Hof 1
49459 Lembruch

Tel: +49 5447 341

info@duemmer-museum.de
www.duemmer-museum.de

Informationen für Gäste mit kognitiven Beeinträchtigungen

Die Informationen zur Barrierefreiheit wurden am 31. Juli 2022 im Rahmen des Systems "Reisen für Alle" erhoben und sind geprüft.

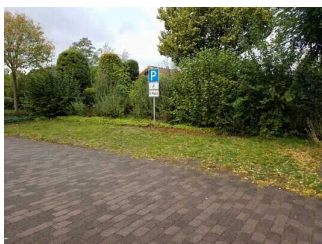
Fotos zur Einrichtung



Dümmer-Museum

©Simon Kesting

Parken



Parkplatz Seestraße /
Rönnekers Hof

©Simon Kesting



Parkplatz Seestraße /
Rönnekers Hof

©Simon Kesting



Weg zum Museum

©Simon Kesting



Weg zum Museum

©Simon Kesting

Parkplatz Seestraße / Rönnekers Hof



Parkplatz Seestraße /
Rönnekers Hof

©Simon Kesting



Parkplatz Seestraße /
Rönnekers Hof

©Simon Kesting

Es ist ein Parkplatz vorhanden.

Weg vom Parkplatz zum Museums-Eingang



Weg vom Hotel-
Parkplatz mit Pollern

©Simon Kesting



Weg zum Museum

©Simon Kesting

Weder ist das Ziel des Weges in Sichtweite, noch gibt es ein unterbrechungsfreies Wegeleitsystem oder Wegezeichen in sichtbarem Abstand.

Anmerkungen für den Gast: Die Stellplätze des Museums inkl. der Behindertenparkplätze befinden sich auf dem Parkplatz "Rönnekers Hof", Zufahrt von der "Seestr." am letzten blauen Parkplatz-Schild rechts. Es gibt keine Schilder des Museums. Um zum Museum zu gelangen, muss der Parkplatz des Dümmerhotel Strandlust in linker Richtung überquert werden.

Eingang



Eingang

©Simon Kesting



Eingang

©Simon Kesting

Eingangsbereich



Eingang

©Simon Kesting

Name bzw. Logo des Betriebes/der Einrichtung sind von außen klar erkennbar.

Weg vom Parkplatz zum Museums-Eingang



Weg vom Hotel-Parkplatz mit Pollern

©Simon Kesting



Weg zum Museum

©Simon Kesting

Weder ist das Ziel des Weges in Sichtweite, noch gibt es ein unterbrechungsfreies Wegeleitsystem oder Wegezeichen in sichtbarem Abstand.

Anmerkungen für den Gast: Die Stellplätze des Museums inkl. der Behindertenparkplätze befinden sich auf dem Parkplatz "Rönnerkers Hof", Zufahrt von der "Seestr." am letzten blauen Parkplatz-Schild rechts. Es gibt keine Schilder des Museums. Um zum Museum zu gelangen, muss der Parkplatz des Dümmerhotel Strandlust in linker Richtung überquert werden.

Kasse / Ticketschalter



Kasse / Ticketschalter

©Simon Kesting

Kasse

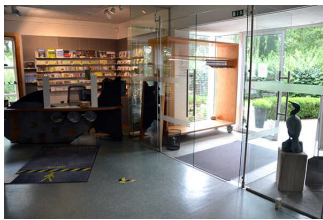


Kasse

©Simon Kesting

Der Schalter/Tresen/die Kasse ist von der Eingangstür aus direkt sichtbar.

Weg vom Eingang durch die Ausstellung



Weg vom Eingang durch die Ausstellung

©Simon Kesting



Weg vom Eingang durch die Ausstellung

©Simon Kesting



Weg vom Eingang durch die Ausstellung

©Simon Kesting

Länge des Flurs/Weges/Ganges: 12 m

Das Ziel des Weges ist in Sichtweite.

Ausstellungsraum EG



Ausstellungsraum EG

©Simon Kesting



Ausstellungsraum EG

©Simon Kesting



Ausstellungsraum EG

©Simon Kesting

Ausstellungsraum EG

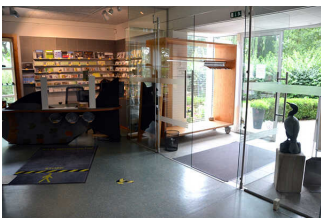


Ausstellung EG

©Simon Kesting

Informationen werden schriftlich vermittelt.

Weg vom Eingang durch die Ausstellung



Weg vom Eingang durch die Ausstellung

©Simon Kesting



Weg vom Eingang durch die Ausstellung

©Simon Kesting



Weg vom Eingang durch die Ausstellung

©Simon Kesting

Länge des Flurs/Weges/Ganges: 12 m

Das Ziel des Weges ist in Sichtweite.

Ausstellungsraum 1. OG



Plattformlift

©Simon Kesting



Ausstellungsraum 1. OG

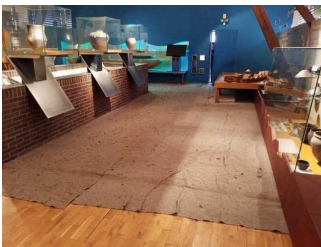
©Simon Kesting



Ausstellungsraum 1. OG

©Simon Kesting

Ausstellungsraum 1. OG



Ausstellungsraum 1. OG mit weichem "Moorboden"

©Simon Kesting



Ausstellungsraum 1. OG

©Simon Kesting

Informationen werden schriftlich vermittelt.

Weg vom Eingang durch die Ausstellung



Weg vom Eingang durch die Ausstellung

©Simon Kesting



Weg vom Eingang durch die Ausstellung

©Simon Kesting



Weg vom Eingang durch die Ausstellung

©Simon Kesting

Länge des Flurs/Weges/Ganges: 12 m

Das Ziel des Weges ist in Sichtweite.

Gruppenraum im Anbau



Gruppenraum im Anbau

©Simon Kesting



Gruppenraum im Anbau

©Simon Kesting

Weg zum Gruppenraum



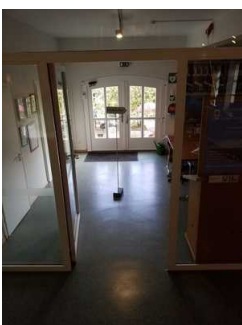
Weg zum Gruppenraum

©Simon Kesting

Länge des Flurs/Weges/Ganges: 6 m

Das Ziel des Weges ist in Sichtweite.

Tür zum Anbau



Tür zum Anbau

©Simon Kesting

Glastüren sind nicht mit Sicherheitsmarkierungen gekennzeichnet.

Öffentliches WC



Öffentliches WC

©Simon Kesting



Öffentliches WC

©Simon Kesting



Öffentliches WC

©Simon Kesting



Öffentliches WC

©Simon Kesting

Weg vom Museum zum WC



Weg zum WC

©Simon Kesting



Wegfläche vor WC

©Simon Kesting

Das Ziel des Weges ist in Sichtweite.

Hilfsmittel

Alarm/Hilfsmittel – Erstgespräch

Es sind keine technischen Möglichkeiten der Informationsvermittlung vorhanden.

Bedienelemente / Leitsystem

Mantelbogen visuell taktile Gestaltung

Es sind keine Informationen vorhanden.