

Jod-Sole-Therme Bad Bevensen

Dahlenburger Straße 3
29549 Bad Bevensen

Tel: +49 5821 5776

info@jod-sole-therme.de
www.jod-sole-therme.de

Informationen für Menschen mit Sehbehinderung und blinde Menschen

Die Informationen zur Barrierefreiheit wurden am 22. Juni 2022 im Rahmen des Systems "Reisen für Alle" erhoben.

Detailinformationen zu Treppen, Aufzügen / Treppenliften, Rampen, Automaten und speziellen Türen auf dem Weg zu einzelnen Bereichen finden Sie in der entsprechenden Kategorie.

Fotos zur Einrichtung



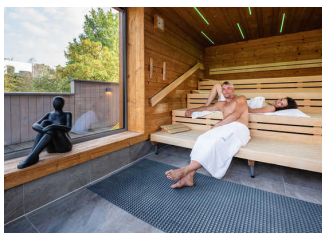
Schwalldusche im Außenbecken der Jod-Sole-Therme Bad Bevensen

©Markus Tiemann



Große Saunaterrasse in der Jod-Sole-Therme Bad Bevensen mit Blick in den Kurpark

©Markus Tiemann



Der ca. 70 Grad warme, große Sole-Raum ist Teil der Sole-Welt in der Therme.

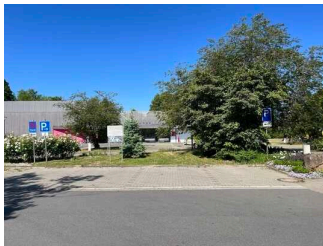
©Markus Tiemann



Jod-Sole-Therme Bad Bevensen

©Jod-Sole-Therme

Parken



Parken

©Guido Frank

Parken



Behinderten – PKW – Stellplatz

©Guido Frank

Es ist ein Parkplatz vorhanden.

Es ist mindestens 1 Parkplatz für Menschen mit Behinderung vorhanden.

Es gibt 4 Stellplatz/-plätze für Menschen mit Behinderung.

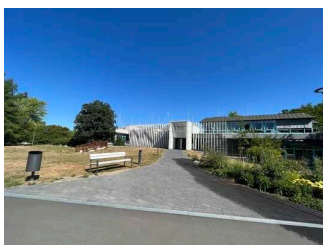
Stellplatzbreite: 350 cm

Stellplatzlänge: 500 cm

Entfernung des Stellplatzes/der Stellplätze für Menschen mit Behinderung zum Eingangsbereich: 100 m

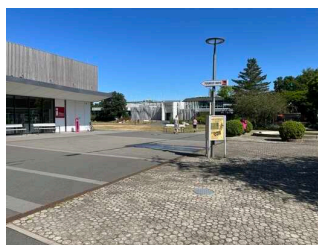
Der Stellplatz / die Stellplätze für Menschen mit Behinderung ist/sind gekennzeichnet.

Weg vom Parkplatz zum Eingangsbereich



Weg vom Parkplatz zum Eingangsbereich

©Guido Frank



Weg vom Parkplatz zum Eingangsbereich

©Guido Frank



Weg vom Parkplatz zum Eingangsbereich

©Guido Frank

Breite des Weges: 300 cm

Länge des Weges: 100 m

Die Gehwegbegrenzung ist visuell kontrastreich. Die Gehwegbegrenzung ist taktil erfassbar.

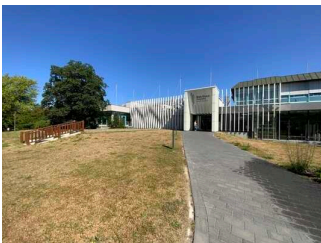
Eingang



Eingang

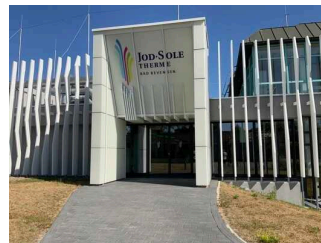
©Guido Frank

Eingang Jod-Sole Therme



Eingang Jod-Sole Therme

©Guido Frank



Eingang Jod-Sole Therme

©Guido Frank

Der Eingangsbereich ist visuell kontrastreich zur Umgebung abgesetzt.

Der Eingangsbereich ist nicht durch einen taktil wahrnehmbaren Bodenbelagswechsel erkennbar.

Eingangstür

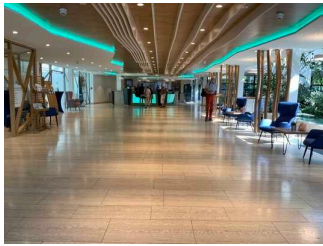
Art der Tür / des Durchgangs: Sonstige

Die Tür wird ohne eigenen Kraftaufwand (Drücker, Lichtschranke, Bewegungsmelder etc.) geöffnet.

Die Tür bzw. der Türrahmen ist visuell kontrastreich zur Umgebung abgesetzt.

Glastüren sind mit Sicherheitsmarkierungen in Höhe von 40–70 cm und 120–160 cm gekennzeichnet.

Weg vom Haupteingang zur Kasse und WC



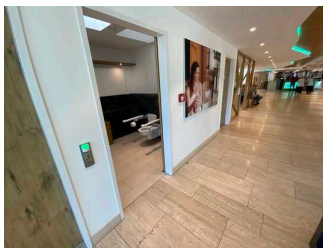
Weg vom
Haupteingang zur
Kasse

©Guido Frank

Länge des Flurs/Weges/Ganges: 15 m

Es sind keine Hindernisse, z.B. in den Weg ragende Gegenstände, vorhanden.

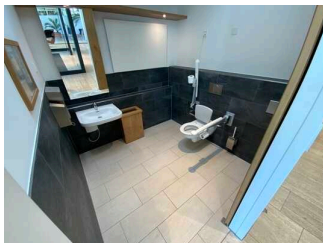
WC im Foyer



WC im Foyer

©Guido Frank

Öffentliches WC



Öffentliches WC

©Guido Frank

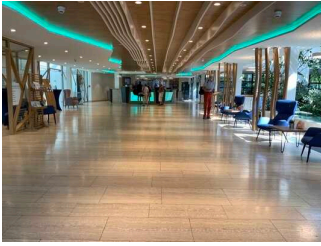
Tür zum öffentlichen WC

Art der Tür / des Durchgangs: Sonstige

Die Tür wird ohne eigenen Kraftaufwand (Drücker, Lichtschranke, Bewegungsmelder etc.) geöffnet.

Die Tür bzw. der Türrahmen ist visuell kontrastreich zur Umgebung abgesetzt.

Weg vom Haupteingang zur Kasse und WC



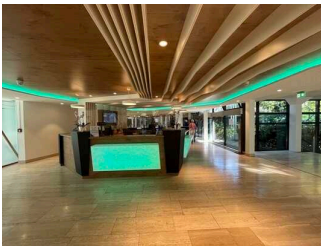
Weg vom
Haupteingang zur
Kasse

©Guido Frank

Länge des Flurs/Weges/Ganges: 15 m

Es sind keine Hindernisse, z.B. in den Weg ragende Gegenstände, vorhanden.

Kasse



Kasse

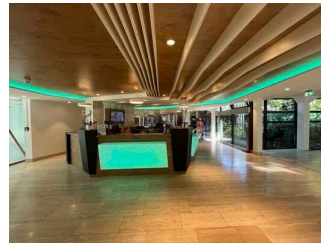
©Guido Frank

Kasse



Kasse

©Guido Frank



Kasse

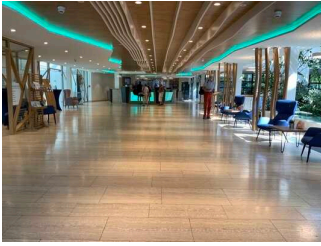
©Guido Frank

Die Gehbahn von der Eingangstür zum Schalter/Tresen/zur Kasse ist nicht mit visuell kontrastreichen Markierungen (z.B. Teppich) gekennzeichnet.

Die Gehbahn von der Eingangstür zum Schalter/Tresen/zur Kasse ist nicht mit taktil erfassbaren Markierungen (z.B. Bodenindikatoren) gekennzeichnet.

Das Kassendisplay/die Preisangabe an der Kasse ist gut erkennbar (z.B. groß oder schwenkbar).

Weg vom Haupteingang zur Kasse und WC



Weg vom
Haupteingang zur
Kasse

©Guido Frank

Länge des Flurs/Weges/Ganges: 15 m

Es sind keine Hindernisse, z.B. in den Weg ragende Gegenstände, vorhanden.

Sole Bistro



Sole Bistro

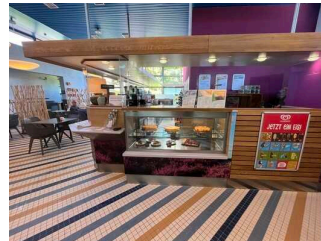
©Guido Frank

Sole Bistro



Sole Bistro

©Guido Frank



Sole Bistro

©Guido Frank

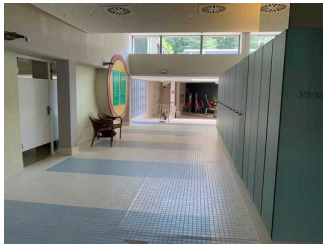
Es sind keine Hindernisse, z.B. in den Raum ragende Gegenstände, vorhanden.

Speisekarte

Die Schrift der Speisekarte ist schnörkellos und visuell kontrastreich gestaltet.

Es ist eine Speisekarte in Großschrift vorhanden.

Weg innen zur Umkleide,Bistro, WC und Spa & Vital Center



Weg innen zur Umkleide, WC und Spa & Vital Center

©Guido Frank



Weg innen zur Umkleide, WC und Spa & Vital Center

©Guido Frank



Weg innen zur Umkleide, WC und Spa & Vital Center

©Guido Frank



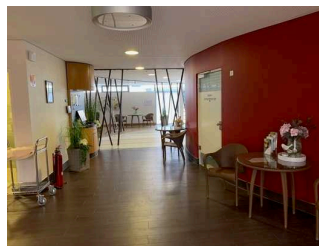
Weg innen zur Umkleide, WC und Spa & Vital Center

©Guido Frank



Weg innen zur Umkleide, WC und Spa & Vital Center

©Guido Frank



Weg innen zur Umkleide, WC und Spa & Vital Center

©Guido Frank



Weg innen zur Umkleide, WC und Spa & Vital Center

©Guido Frank

Länge des Flurs/Weges/Ganges: 20 m

Es sind keine Hindernisse, z.B. in den Weg ragende Gegenstände, vorhanden.

Umkleide / Dusche



Umkleide / Dusche

©Guido Frank

2. WC mit Dusche im Umkleidebereich



WC Dusche im Umkleidebereich

©Guido Frank



WC Dusche im Umkleidebereich

©Guido Frank



WC Dusche im Umkleidebereich

©Guido Frank



WC Dusche im Umkleidebereich

©Guido Frank

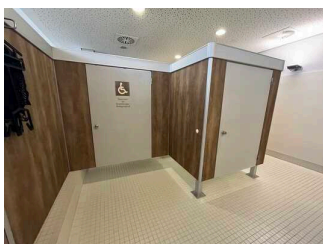
Tür zum Badezimmer

Art der Tür / des Durchgangs: Sonstige

Die Tür wird ohne eigenen Kraftaufwand (Drücker, Lichtschranke, Bewegungsmelder etc.) geöffnet.

Die Tür bzw. der Türrahmen ist visuell kontrastreich zur Umgebung abgesetzt.

Umkleidekabinen



Umkleidekabinen

©Guido Frank



Umkleidekabinen

©Guido Frank



Umkleidekabinen

©Guido Frank

Tür zur Umkleidekabine

Art der Tür: Einflügel

Die Tür wird mit eigenem Kraftaufwand geöffnet.

Die Tür bzw. der Türrahmen ist visuell kontrastreich zur Umgebung abgesetzt.

Treppe zur Umkleide



Treppe zur Umkleide

©Guido Frank

Vorhandene Schwellen/Stufen: 3

Höhe der Schwellen/Stufen: 14 cm

Die Treppe hat gerade Läufe.

Die Treppe hat einen einseitigen Handlauf.

Die Handläufe werden am Anfang und am Ende der Treppenläufe weniger als 28 cm waagrecht weitergeführt.

Es sind keine taktilen Informationen zum Stockwerk am Anfang und am Ende der Treppenläufe vorhanden.

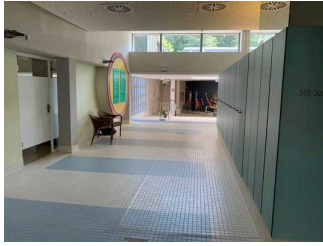
Mindestens die erste und letzte Stufe weisen mit der waagrechten und senkrechten Stufenfläche visuell kontrastreiche Kanten auf.

Es besteht ein visueller Kontrast zwischen dem Fußbodenbelag und Treppenauf- oder abgängen.

Es besteht kein taktiler Kontrast zwischen dem Fußbodenbelag und Treppenauf- oder abgängen.

Die Treppe ist hell und blendfrei ausgeleuchtet.

Weg innen zur Umkleide, Bistro, WC und Spa & Vital Center



Weg innen zur Umkleide, WC und Spa & Vital Center

©Guido Frank



Weg innen zur Umkleide, WC und Spa & Vital Center

©Guido Frank



Weg innen zur Umkleide, WC und Spa & Vital Center

©Guido Frank



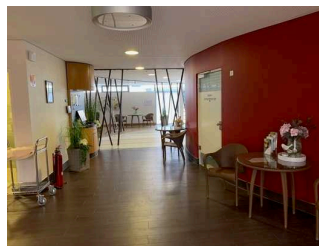
Weg innen zur Umkleide, WC und Spa & Vital Center

©Guido Frank



Weg innen zur Umkleide, WC und Spa & Vital Center

©Guido Frank



Weg innen zur Umkleide, WC und Spa & Vital Center

©Guido Frank



Weg innen zur Umkleide, WC und Spa & Vital Center

©Guido Frank

Länge des Flurs/Weges/Ganges: 20 m

Es sind keine Hindernisse, z.B. in den Weg ragende Gegenstände, vorhanden.

WC, Dusche, Waschraum



WC, Dusche,
Waschraum

©Guido Frank

2 x Öffentliches WC / Dusche Umkleidebereich



2 x Öffentliches
WC / Dusche
Umkleidebereich

©Guido Frank



2 x Öffentliches
WC / Dusche
Umkleidebereich

©Guido Frank



2 x Öffentliches
WC / Dusche
Umkleidebereich

©Guido Frank



2 x Öffentliches
WC / Dusche
Umkleidebereich

©Guido Frank



2 x Öffentliches
WC / Dusche
Umkleidebereich

©Guido Frank



2 x Öffentliches
WC / Dusche
Umkleidebereich

©Guido Frank

Tür zum Badezimmer

Art der Tür / des Durchgangs: Sonstige

Die Tür wird mit eigenem Kraftaufwand geöffnet.

Die Tür bzw. der Türrahmen ist visuell kontrastreich zur Umgebung abgesetzt.

Anmerkungen für den Gast: Zweites baugleiches WC vorhanden (nur spiegelverkehrt). Liege vorhanden mit Größe von 82 cm (breite) x 190 cm (Länge); Höhe 60 cm

Weg innen zur Umkleide, Bistro, WC und Spa & Vital Center



Weg innen zur Umkleide, WC und Spa & Vital Center

©Guido Frank



Weg innen zur Umkleide, WC und Spa & Vital Center

©Guido Frank



Weg innen zur Umkleide, WC und Spa & Vital Center

©Guido Frank



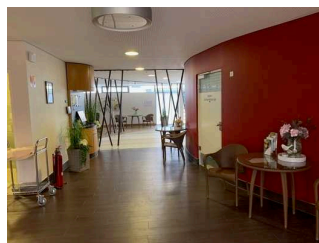
Weg innen zur Umkleide, WC und Spa & Vital Center

©Guido Frank



Weg innen zur Umkleide, WC und Spa & Vital Center

©Guido Frank



Weg innen zur Umkleide, WC und Spa & Vital Center

©Guido Frank



Weg innen zur Umkleide, WC und Spa & Vital Center

©Guido Frank

Länge des Flurs/Weges/Ganges: 20 m

Es sind keine Hindernisse, z.B. in den Weg ragende Gegenstände, vorhanden.

Schwimmbecken

Schwimmbad/Strand

Vitalbecken (innen)



Vitalbecken (innen)

©Guido Frank



Vitalbecken (innen)

©Guido Frank



Vitalbecken (innen)

©Guido Frank

Schwimmbad

Das Becken befindet sich im Außenbereich.

Zum Einstieg in das Becken gibt es flache Treppenstufen mit Handlauf. Zum Einstieg in das Becken gibt es einen Personenlift.

Der Beckenrand ist visuell kontrastreich abgesetzt.

Gesundheitsbereich



Gesundheitsbereich

©Guido Frank



Gesundheitsbereich

©Guido Frank

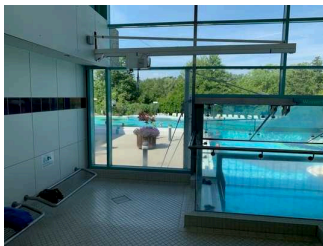
Schwimmbad

Das Becken befindet sich im Innenbereich.

Zum Einstieg in das Becken gibt es flache Treppenstufen mit Handlauf. Zum Einstieg in das Becken gibt es einen Personenlift.

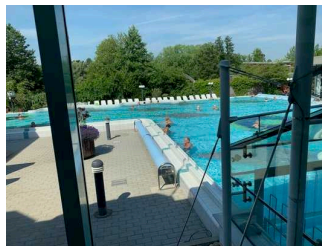
Der Beckenrand ist visuell kontrastreich abgesetzt.

Freibecken II



Freibecken 2

©Guido Frank



Freibecken 2

©Guido Frank

Schwimmbad

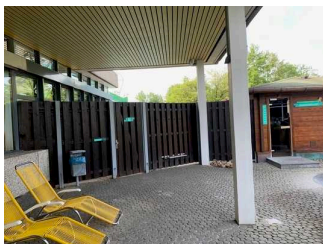
Das Becken befindet sich im Außenbereich.

Zum Einstieg in das Becken gibt es einen Personenlift. Zum Einstieg in das Becken gibt es flache Treppenstufen mit Handlauf.

Der Beckenrand ist visuell kontrastreich abgesetzt.

Flur/Weg/Gang innen

Wege im Schwimmbereich



Wege im Schwimmbereich

©Guido Frank



Wege im Schwimmbereich

©Guido Frank



Wege im Schwimmbereich

©Guido Frank



Wege im Schwimmbereich

©Guido Frank



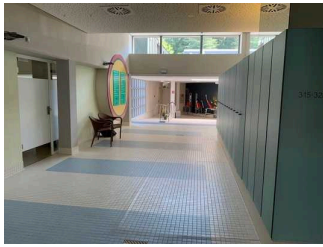
Wege im Schwimmbereich

©Guido Frank

Länge des Flurs/Weges/Ganges: 40 m

Es sind keine Hindernisse, z.B. in den Weg ragende Gegenstände, vorhanden.

Weg innen zur Umkleide, Bistro, WC und Spa & Vital Center



Weg innen zur Umkleide, WC und Spa & Vital Center

©Guido Frank



Weg innen zur Umkleide, WC und Spa & Vital Center

©Guido Frank



Weg innen zur Umkleide, WC und Spa & Vital Center

©Guido Frank



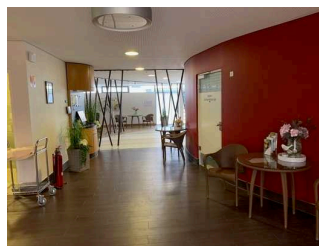
Weg innen zur Umkleide, WC und Spa & Vital Center

©Guido Frank



Weg innen zur Umkleide, WC und Spa & Vital Center

©Guido Frank



Weg innen zur Umkleide, WC und Spa & Vital Center

©Guido Frank



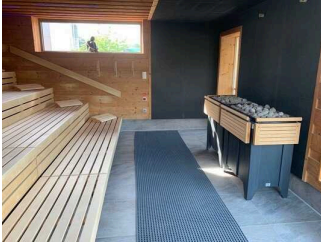
Weg innen zur Umkleide, WC und Spa & Vital Center

©Guido Frank

Länge des Flurs/Weges/Ganges: 20 m

Es sind keine Hindernisse, z.B. in den Weg ragende Gegenstände, vorhanden.

SOLEWelt



SOLEWelt

©Guido Frank

Sole Entspannungsraum



Sole Entspannungsraum

©Guido Frank



Sole Entspannungsraum

©Guido Frank



Sole Entspannungsraum

©Guido Frank

Tür zum Raum

Art der Tür: Einflügel

Die Tür wird mit eigenem Kraftaufwand geöffnet.

Die Tür bzw. der Türrahmen ist visuell kontrastreich zur Umgebung abgesetzt.

Glastüren sind nicht mit Sicherheitsmarkierungen gekennzeichnet.

BREITE des Raums: 6 m

TIEFE des Raums: 9 m

Es sind keine Hindernisse, z.B. in den Raum ragende Gegenstände, vorhanden.

Anmerkungen für den Gast: Ausreichend Ruheliegen Innen- und Außen

Sole Erlebnisraum



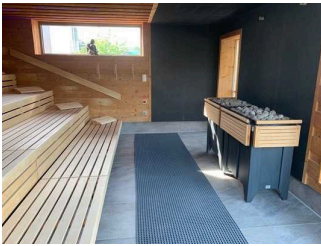
Sole Erlebnisraum

©Guido Frank



Sole Erlebnisraum

©Guido Frank



Sole Erlebnisraum

©Guido Frank

Tür zur Sauna

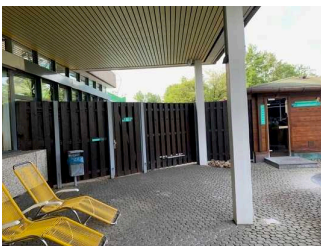
Art der Tür: Einflügel

Die Tür wird mit eigenem Kraftaufwand geöffnet.

Die Tür bzw. der Türrahmen ist nicht visuell kontrastreich zur Umgebung abgesetzt.

Glastüren sind nicht mit Sicherheitsmarkierungen gekennzeichnet.

Weg außen beim Freibecken II – Weg zur SOLEWelt



Weg außen beim
Freibecken 2 – Weg
zur SOLEWelt

©Guido Frank

Breite des Weges: 150 cm

Länge des Weges: 50 m

Es ist keine Gehwegbegrenzung vorhanden.

Schwelle/Stufe/Treppe

Treppe zur SOLEWelt



Treppe zur SOLEWelt

©Guido Frank



Treppe zur SOLEWelt

©Guido Frank

Vorhandene Schwellen/Stufen: 16

Höhe der Schwellen/Stufen: 16 cm

Die Treppe hat gerade Läufe.

Die Treppe hat beidseitige Handläufe.

Die Handläufe werden am Anfang und am Ende der Treppenläufe nicht weitergeführt.

Es sind keine taktilen Informationen zum Stockwerk am Anfang und am Ende der Treppenläufe vorhanden.

Mindestens die erste und letzte Stufe weisen mit der waagerechten und senkrechten Stufenfläche visuell kontrastreiche Kanten auf.

Es besteht ein visueller Kontrast zwischen dem Fußbodenbelag und Treppenauf- oder abgängen.

Es besteht kein taktiler Kontrast zwischen dem Fußbodenbelag und Treppenauf- oder abgängen.

Die Treppe ist hell und blendfrei ausgeleuchtet.

Treppe Innenbereich nach außen Balneum



Treppe Innenbereich
nach außen Balneum

©Guido Frank

Vorhandene Schwellen/Stufen: 6

Höhe der Schwellen/Stufen: 17 cm

Die Treppe hat gerade Läufe.

Die Treppe hat beidseitige Handläufe.

Die Handläufe werden am Anfang und am Ende der Treppenläufe weniger als 28 cm waagrecht weitergeführt.

Es sind keine taktilen Informationen zum Stockwerk am Anfang und am Ende der Treppenläufe vorhanden.

Die Stufen sind nicht visuell kontrastreich gestaltet.

Es besteht kein visueller Kontrast zwischen dem Fußbodenbelag und Treppenauf- oder abgängen.

Es besteht kein taktiler Kontrast zwischen dem Fußbodenbelag und Treppenauf- oder abgängen.

Die Treppe ist nicht hell und blendfrei ausgeleuchtet.

Aufzug zur SOLEWelt



Aufzug zur SOLEWelt

©Guido Frank



Aufzug zur SOLEWelt

©Guido Frank



Aufzug zur SOLEWelt

©Guido Frank

Der Aufzug ist hell und blendfrei ausgeleuchtet.

Es gibt ein horizontales Bedientableau.

Die Bedienelemente und die Beschilderung sind visuell kontrastreich gestaltet.

Die Bedienelemente und die Beschilderung sind taktil erfassbar.

Es ist keine Beschilderung vorhanden.

Der Aufzug bedient nur zwei Etagen.

Flur/Weg/Gang innen

Wege in der SOLEWelt



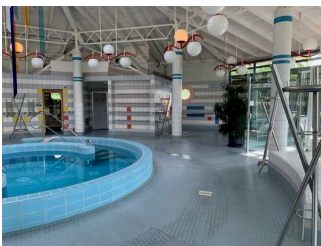
Wege in der SOLEWelt

©Guido Frank

Länge des Flurs/Weges/Ganges: 5 m

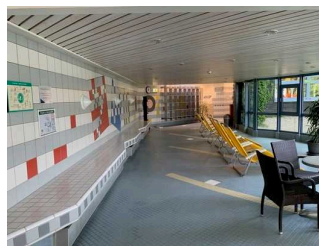
Es sind keine Hindernisse, z.B. in den Weg ragende Gegenstände, vorhanden.

Weg von Badelandschaft zur Sole- und Saunalandschaft



Weg von
Badelandschaft
zur Sole- und
Saunalandschaft

©Guido Frank



Weg von
Badelandschaft
zur Sole- und
Saunalandschaft

©Guido Frank



Weg von
Badelandschaft
zur Sole- und
Saunalandschaft

©Guido Frank



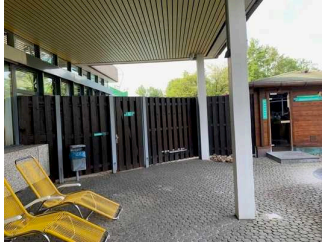
Weg von
Badelandschaft
zur Sole- und
Saunalandschaft

©Guido Frank

Länge des Flurs/Weges/Ganges: 50 m

Es sind keine Hindernisse, z.B. in den Weg ragende Gegenstände, vorhanden.

Wege im Schwimmbereich



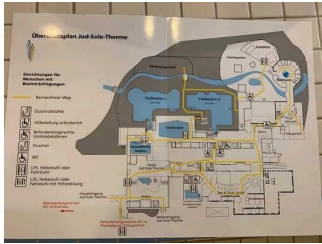
Wege im Schwimmbereich

©Guido Frank



Wege im Schwimmbereich

©Guido Frank



Wege im Schwimmbereich

©Guido Frank



Wege im Schwimmbereich

©Guido Frank



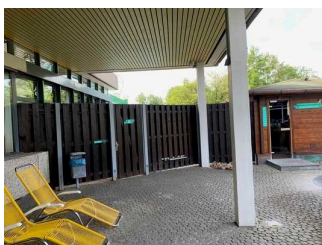
Wege im Schwimmbereich

©Guido Frank

Länge des Flurs/Weges/Ganges: 40 m

Es sind keine Hindernisse, z.B. in den Weg ragende Gegenstände, vorhanden.

Tür von Badelandschaft zu Saunalandschaft Balneum Außenbereich



Tür von Badelandschaft zu Saunalandschaft Balneum Außenbereich

©Guido Frank

Art der Tür: Einflügel

Die Tür wird durch eine Servicekraft geöffnet.

Die Tür bzw. der Türrahmen ist nicht visuell kontrastreich zur Umgebung abgesetzt.

Anmerkungen für den Gast: Alternativer Weg für Rollstuhlfahrer führt durch „Badelandschaft“.

Beschilderung in der Sole und Saunawelt



Beschilderung in der Sole und Saunawelt

©Guido Frank



Beschilderung in der Sole und Saunawelt

©Guido Frank

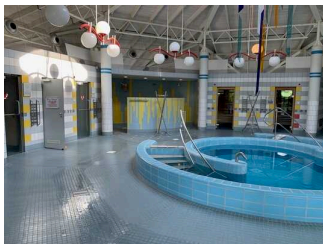
Die Beschilderung ist in gut lesbarer Schrift gestaltet.

Es besteht zwischen Schrift/Piktogramm und Hintergrund ein guter visueller Kontrast.

Es sind Informationen vorhanden, die der Orientierung dienen und aus Wörtern bestehen.

Informationen zur Orientierung sind in Schriftform verfügbar.

Saunalandschaft Balneum



Saunalandschaft Balneum

©Guido Frank

Schwimmbad/Strand

Tauchbecken



Tauchbecken

©Guido Frank

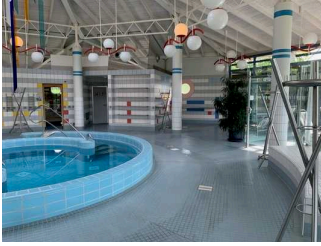
Schwimmbad

Das Becken befindet sich im Außenbereich.

Zum Einstieg in das Becken gibt es flache Treppenstufen mit Handlauf.

Der Beckenrand ist visuell kontrastreich abgesetzt.

Tauchbecken (innen)



Tauchbecken (innen)

©Guido Frank



Tauchbecken (innen)

©Guido Frank

Schwimmbad

Das Becken befindet sich im Innenbereich.

Zum Einstieg in das Becken gibt es flache Treppenstufen mit Handlauf.

Der Beckenrand ist visuell kontrastreich abgesetzt.

Sauna

Sternenhimmelsauna (Außenbereich)



Sternenhimmelsauna
(Außenbereich)

©Guido Frank



Sternenhimmelsauna
(Außenbereich)

©Guido Frank



Sternenhimmelsauna
(Außenbereich)

©Guido Frank



Sternenhimmelsauna
(Außenbereich)

©Guido Frank

Tür zur Sauna

Art der Tür: Einflügel

Die Tür wird mit eigenem Kraftaufwand geöffnet.

Die Tür bzw. der Türrahmen ist nicht visuell kontrastreich zur Umgebung abgesetzt.

Glastüren sind nicht mit Sicherheitsmarkierungen gekennzeichnet.

Anmerkungen für den Gast: Heidesauna und Schweigesauna ebenfalls im Außenbereich vorhanden, nur mit einer Stufe von 14 cm erreichbar, Türbreite 71 cm

Saunalandtschaft Balneum / Innenbereich



Saunalandtschaft
Balneum /
Innenbereich

©Guido Frank



Saunalandtschaft
Balneum /
Innenbereich

©Guido Frank



Saunalandtschaft
Balneum /
Innenbereich

©Guido Frank



Saunalandtschaft
Balneum /
Innenbereich

©Guido Frank



Saunalandtschaft
Balneum /
Innenbereich

©Guido Frank



Saunalandtschaft
Balneum /
Innenbereich

©Guido Frank

Tür zur Sauna

Art der Tür: Einflügel

Die Tür wird mit eigenem Kraftaufwand geöffnet.

Die Tür bzw. der Türrahmen ist visuell kontrastreich zur Umgebung abgesetzt.

Glastüren sind nicht mit Sicherheitsmarkierungen gekennzeichnet.

Anmerkungen für den Gast: Die o.g. Maße beziehen sich auf die Saunen: 2x Sanarium, 2x Dampfraum, Kräutersauna.

Wege Außenbereich Balneum



Wege Außenbereich Balneum

©Guido Frank

Breite des Weges: 128 cm

Länge des Weges: 50 m

Es ist keine Gehwegbegrenzung vorhanden.

Treppe Innenbereich nach außen Balneum



Treppe Innenbereich nach außen Balneum

©Guido Frank

Vorhandene Schwellen/Stufen: 6

Höhe der Schwellen/Stufen: 17 cm

Die Treppe hat gerade Läufe.

Die Treppe hat beidseitige Handläufe.

Die Handläufe werden am Anfang und am Ende der Treppenläufe weniger als 28 cm waagrecht weitergeführt.

Es sind keine taktilen Informationen zum Stockwerk am Anfang und am Ende der Treppenläufe vorhanden.

Die Stufen sind nicht visuell kontrastreich gestaltet.

Es besteht kein visueller Kontrast zwischen dem Fußbodenbelag und Treppenauf- oder abgängen.

Es besteht kein taktiler Kontrast zwischen dem Fußbodenbelag und Treppenauf- oder abgängen.

Die Treppe ist nicht hell und blendfrei ausgeleuchtet.

Flur/Weg/Gang innen

Weg durch die Saunalandschaft Balneum zu den einzelnen Saunen und zum Außenbereich



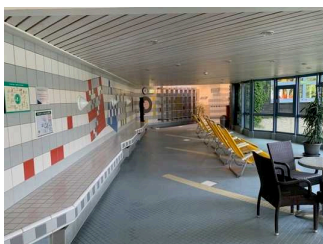
Weg durch die Saunalandschaft Balneum zu den einzelnen Saunen und zum Außenbereich

©Guido Frank



Weg durch die Saunalandschaft Balneum zu den einzelnen Saunen und zum Außenbereich

©Guido Frank



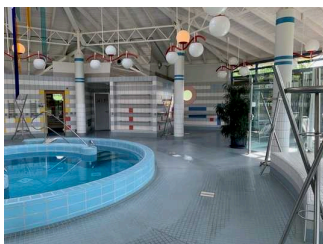
Weg durch die Saunalandschaft Balneum zu den einzelnen Saunen und zum Außenbereich

©Guido Frank

Länge des Flurs/Weges/Ganges: 35 m

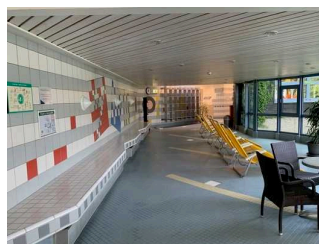
Es sind keine Hindernisse, z.B. in den Weg ragende Gegenstände, vorhanden.

Weg von Badelandschaft zur Sole- und Saunalandschaft



Weg von Badelandschaft zur Sole- und Saunalandschaft

©Guido Frank



Weg von Badelandschaft zur Sole- und Saunalandschaft

©Guido Frank



Weg von Badelandschaft zur Sole- und Saunalandschaft

©Guido Frank



Weg von Badelandschaft zur Sole- und Saunalandschaft

©Guido Frank

Länge des Flurs/Weges/Ganges: 50 m

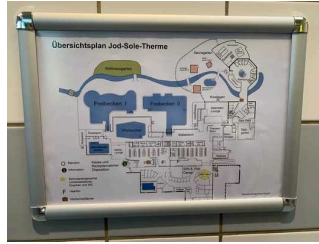
Es sind keine Hindernisse, z.B. in den Weg ragende Gegenstände, vorhanden.

Beschilderung in der Sole und Saunawelt



Beschilderung in der Sole und Saunawelt

©Guido Frank



Beschilderung in der Sole und Saunawelt

©Guido Frank

Die Beschilderung ist in gut lesbarer Schrift gestaltet.

Es besteht zwischen Schrift/Piktogramm und Hintergrund ein guter visueller Kontrast.

Es sind Informationen vorhanden, die der Orientierung dienen und aus Wörtern bestehen.

Informationen zur Orientierung sind in Schriftform verfügbar.

Salzwelt



Salzwelt

©Guido Frank

Raum

Ruheraum Salzwelt



Ruheraum Salzwelt

©Guido Frank



Ruheraum Salzwelt

©Guido Frank

BREITE des Raums: 5 m

TIEFE des Raums: 25 m

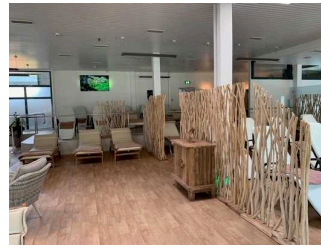
Es sind keine Hindernisse, z.B. in den Raum ragende Gegenstände, vorhanden.

Seerosenlounge und Wintergarten



Seerosenlounge und Wintergarten

©Guido Frank



Seerosenlounge und Wintergarten

©Guido Frank

Tür zum Raum

Art der Tür: Einflügel

Die Tür wird mit eigenem Kraftaufwand geöffnet.

Die Tür bzw. der Türrahmen ist visuell kontrastreich zur Umgebung abgesetzt.

BREITE des Raums: 20 m

TIEFE des Raums: 30 m

Es sind keine Hindernisse, z.B. in den Raum ragende Gegenstände, vorhanden.

Salzsauna



Salzsauna

©Guido Frank

Tür zur Sauna

Die Tür ist keine Karussell- oder Rotationstür.

Art der Tür: Einflügel

Die Tür wird mit eigenem Kraftaufwand geöffnet.

Die Tür bzw. der Türrahmen ist visuell kontrastreich zur Umgebung abgesetzt.

Glastüren sind nicht mit Sicherheitsmarkierungen gekennzeichnet.

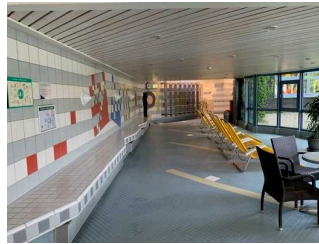
Flur/Weg/Gang innen

Weg von Badelandschaft zur Sole- und Saunalandschaft



Weg von
Badelandschaft
zur Sole- und
Saunalandschaft

©Guido Frank



Weg von
Badelandschaft
zur Sole- und
Saunalandschaft

©Guido Frank



Weg von
Badelandschaft
zur Sole- und
Saunalandschaft

©Guido Frank



Weg von
Badelandschaft
zur Sole- und
Saunalandschaft

©Guido Frank

Länge des Flurs/Weges/Ganges: 50 m

Es sind keine Hindernisse, z.B. in den Weg ragende Gegenstände, vorhanden.

Wege in der Salzwelt



Wege in der Salzwelt

©Guido Frank

Länge des Flurs/Weges/Ganges: 10 m

Es sind keine Hindernisse, z.B. in den Weg ragende Gegenstände, vorhanden.

Beschilderung in der Sole und Saunawelt



Beschilderung in der Sole und Saunawelt

©Guido Frank



Beschilderung in der Sole und Saunawelt

©Guido Frank

Die Beschilderung ist in gut lesbarer Schrift gestaltet.

Es besteht zwischen Schrift/Piktogramm und Hintergrund ein guter visueller Kontrast.

Es sind Informationen vorhanden, die der Orientierung dienen und aus Wörtern bestehen.

Informationen zur Orientierung sind in Schriftform verfügbar.

Gradierwerk außen



Gradierwerk außen

©Guido Frank



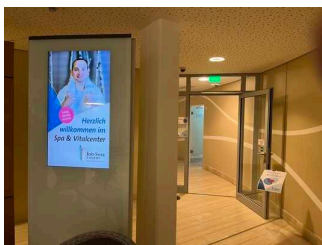
Gradierwerk außen

©Guido Frank

Gradierwerk im Außenbereich mit einigen Ruheliegen. Die schmalste Durchgangsbreite beträgt 68 cm.

Es gibt eine kleine Längsneigung von 6 % auf 3 m Länge.

Spa & Vital Center



Spa & Vital Center

©Guido Frank

Raum

Fango 1



Fango 1

©Guido Frank



Fango 1

©Guido Frank

Tür zum Raum

Art der Tür: Einflügel

Die Tür wird mit eigenem Kraftaufwand geöffnet.

Die Tür bzw. der Türrahmen ist nicht visuell kontrastreich zur Umgebung abgesetzt.

BREITE des Raums: 2,5 m

TIEFE des Raums: 2,9 m

Es sind keine Hindernisse, z.B. in den Raum ragende Gegenstände, vorhanden.

Hydroxeur



Hydroxeur

©Guido Frank

Tür zum Raum

Art der Tür: Einflügel

Die Tür wird mit eigenem Kraftaufwand geöffnet.

Die Tür bzw. der Türrahmen ist nicht visuell kontrastreich zur Umgebung abgesetzt.

BREITE des Raums: 5 m

TIEFE des Raums: 4 m

Es sind keine Hindernisse, z.B. in den Raum ragende Gegenstände, vorhanden.

Weg innen zur Umkleide, Bistro, WC und Spa & Vital Center



Weg innen zur Umkleide, WC und Spa & Vital Center

©Guido Frank



Weg innen zur Umkleide, WC und Spa & Vital Center

©Guido Frank



Weg innen zur Umkleide, WC und Spa & Vital Center

©Guido Frank



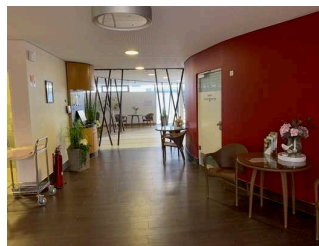
Weg innen zur Umkleide, WC und Spa & Vital Center

©Guido Frank



Weg innen zur Umkleide, WC und Spa & Vital Center

©Guido Frank



Weg innen zur Umkleide, WC und Spa & Vital Center

©Guido Frank



Weg innen zur Umkleide, WC und Spa & Vital Center

©Guido Frank

Länge des Flurs/Weges/Ganges: 20 m

Es sind keine Hindernisse, z.B. in den Weg ragende Gegenstände, vorhanden.

Eingangstür Spa Bereich



Eingangstür Spa Bereich

©Guido Frank

Art der Tür: Einflügel

Die Tür wird mit eigenem Kraftaufwand geöffnet.

Die Tür bzw. der Türrahmen ist visuell kontrastreich zur Umgebung abgesetzt.

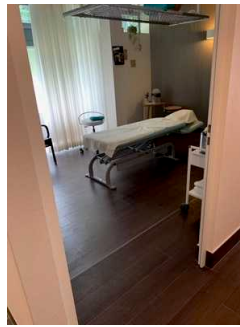
Glastüren sind nicht mit Sicherheitsmarkierungen gekennzeichnet.

Behandlungsräume



Behandlungsräume

©Guido Frank



Behandlungsräume

©Guido Frank



Behandlungsräume

©Guido Frank

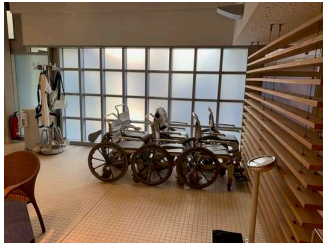
Es gibt folgende Behandlungsmöglichkeiten:

- Hot-Stone Massagen, Seifenschaum-Massagen, Ayurvedische Massagen und weitere Massagen
- Wasser-Wellen-Licht-Projektionen
- Hydroxur-Lichtsprudelbad
- Rasul-Heilerde-Bad
- Thermo-Spa-Liege
- Entspannungsbecken
- Floating

Alle Räume sind grundsätzlich so wie die anderen beschriebenen.

Hilfsmittel

Alarm/Hilfsmittel



Alarm/Hilfsmittel

©Guido Frank



Alarm/Hilfsmittel

©Guido Frank

Aufzug: SOLEWelt

Ein abgehender Notruf im Aufzug wird akustisch bestätigt, z.B. durch eine Gegensprechanlage.

Aufzug: Hublift

Ein abgehender Notruf im Aufzug wird nicht bestätigt.

Assistenzhunde dürfen nicht mitgebracht werden.

Es werden Hilfsmittel angeboten.

Rollstuhl, Rollator, Andere Hilfsmittel,

Andere angebotene Hilfsmittel: Duschrollstuhl, Saunarollstuhl.

Es ist keine Speisekarte in Brailleschrift oder auf einer barrierefreien Internetseite verfügbar.

Bedienelemente / Leitsystem

Mantelbogen visuell taktile Gestaltung

Die Bedienelemente (z.B. Türgriffe, Lichtschalter, Notruftaster) sind im gesamten Gebäude/Objekt taktile erfassbar.

Die Bedienelemente (z.B. Türgriffe, Lichtschalter, Notruftaster) sind fast überall visuell kontrastreich gestaltet.

Die Gehbahnen in Fluren/Wegen/Gängen sind im gesamten Gebäude/Objekt nicht visuell kontrastreich zur Umgebung abgesetzt.

Die Gehbahnen in Fluren/Wegen/Gängen sind im gesamten Gebäude/Objekt nicht mit taktile erfassbaren Markierungen gekennzeichnet. Die Wände oder andere bauliche Elemente können nicht zur Orientierung genutzt werden.

Alle erhobenen und für den Gast nutzbaren Bereiche (Eingangsbereich, Kasse/Tresen, Schlafräume, Flure, Gänge) sind gut, d.h. hell und blendfrei, ausgeleuchtet.

Die Beschilderung ist in gut lesbarer Schrift gestaltet.

Es besteht zwischen Schrift/Piktogramm und Hintergrund kein guter visueller Kontrast.

Informationen sind nicht taktil erfassbar.

Informationen zur Orientierung sind in Schriftform verfügbar.