

Tourist-Information Bad Harzburg

Nordhäuser Straße 4
38667 Bad Harzburg

Tel: +49 5322 75330

info@bad-harzburg.de
[https://www.bad-harzburg.de/service/
tourist-information/](https://www.bad-harzburg.de/service/tourist-information/)

Informationen für Menschen mit Gehbehinderung und Rollstuhlfahrer

Die Informationen zur Barrierefreiheit wurden am 30. August 2022 im Rahmen des Systems "Reisen für Alle" erhoben.

Detailinformationen zu Treppen, Aufzügen / Treppenliften, Rampen, Automaten und speziellen Türen auf dem Weg zu einzelnen Bereichen finden Sie in der entsprechenden Kategorie.

Fotos zur Einrichtung



Tourist-Information
Bad Harzburg

©Sonja Wiedekind



Tourist-Information
Bad Harzburg

Parken



Parkplatz Burgberg

Parkplatz Burgberg



Parkplatz Burgberg

Es ist ein Parkplatz vorhanden.

Es ist mindestens 1 Parkplatz für Menschen mit Behinderung vorhanden.

Es gibt 6 Stellplatz/-plätze für Menschen mit Behinderung.

Stellplatzbreite: 400 cm

Stellplatzlänge: 580 cm

Der Parkplatz ist von der Oberflächenbeschaffenheit her erschütterungsarm und leicht begeh- und befahrbar (z.B. Asphalt, engfugige Platten, etc.).

Entfernung des Stellplatzes/der Stellplätze für Menschen mit Behinderung zum Eingangsbereich: 30 m

Der Stellplatz / die Stellplätze für Menschen mit Behinderung ist/sind gekennzeichnet.

Parkscheinautomat



Parkscheinautomat

©Sonja Wiedekind



Parkscheinautomat

©Sonja Wiedekind

BREITE der Bewegungsfläche vor dem Automaten: 120 cm

TIEFE der Bewegungsfläche vor dem Automaten: 80 cm

HÖCHSTE Stelle der Bedienelemente vom Boden aus: 160 cm

NIEDRIGSTE Stelle der Bedienelemente vom Boden aus: 160 cm

ÖPNV



Bushaltestelle
Burgberg–Seilbahn

Bussteig Burgberg–Seilbahn



Bussteig Burgberg–
Seilbahn

©Sonja Wiedekind

Weg außen

Weg von Bussteig zur Tourist-Information (Abschnitte 1 + 2)



©Sonja Wiedekind



Weg von Bussteig
Burgberg–Seilbahn zu
Tourist-Information,
Wegabschnitt 2

©Sonja Wiedekind

Breite des Weges: 110 cm

Länge des Weges: 100 m

Der Weg ist von der Oberflächenbeschaffenheit her erschütterungsarm und leicht begeh- und befahrbar (z.B. Asphalt, engfugige Platten, etc.).

Maximale Längsneigung des Weges: 2 %

Maximale Längsneigung über eine Strecke von 30 m.

Weg vom Bussteig zum Eingang (Abschnitt 3)



©Sonja Wiedekind

Breite des Weges: 100 cm

Länge des Weges: 20 m

Der Weg ist von der Oberflächenbeschaffenheit her erschütterungsarm und leicht begeh- und befahrbar (z.B. Asphalt, engfugige Platten, etc.).

Maximale Längsneigung des Weges: 6 %

Maximale Längsneigung über eine Strecke von 6 m.

Eingang



Eingangsbereich

Eingangsbereich Tourist-Information



Eingangsbereich
Tourist-Information

©Sonja Wiedekind

Eingangstür

Lichte Breite des Durchgangs: 190 cm

Art der Tür: Zweiflügel

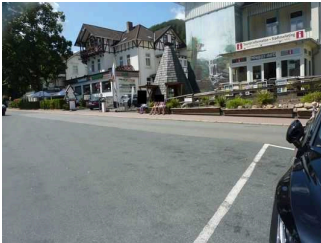
Die Tür wird mit eigenem Kraftaufwand geöffnet.

BREITE der kleineren Bewegungsfläche vor/hinter der Tür: 200 cm

TIEFE der kleineren Bewegungsfläche vor/hinter der Tür: 200 cm

Höhe der Türschwelle: 1 cm

Weg vom Parkplatz zum Eingang (Abschnitt 1)



©Sonja Wiedekind

Breite des Weges: 200 cm

Länge des Weges: 30 m

Der Weg ist von der Oberflächenbeschaffenheit her erschütterungsarm und leicht begeh- und befahrbar (z.B. Asphalt, engfugige Platten, etc.).

Die lichte Breite des Weges ist durch Ausstattungsgegenstände eingeschränkt.

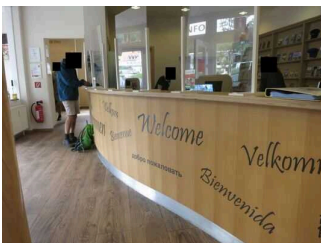
Die lichte Breite des Weges beträgt trotz vorhandener Ausstattungsgegenstände mindestens: 100 cm

Maximale Längsneigung des Weges: 2 %

Maximale Längsneigung über eine Strecke von 10 m.

Anmerkungen für den Gast: Eine Gehwegbegrenzung ist nur im zweiten Wegabschnitt vorhanden. Sie ist taktil erfassbar.

Kundenraum



Tresen Kundenraum

Infotresen



Infotresen

©Sonja Wiedekind



Im Eingangsbereich der Tourist-Information steht eine Holzbank.

©Sonja Wiedekind

BREITE der Bewegungsfläche vor dem Schalter/Tresen/der Kasse: 600 cm

TIEFE der Bewegungsfläche vor dem Schalter/Tresen/der Kasse: 250 cm

Der Schalter/Tresen/die Kasse ist an der höchsten Stelle 110 cm hoch.

Der Schalter/Tresen/die Kasse ist an der niedrigsten Stelle 110 cm hoch.

Es ist eine andere, gleichwertige Kommunikationsmöglichkeit im Sitzen vorhanden.

Info-/Leseraum



Info-/Leseraum

©Sonja Wiedekind



BREITE des Raums: 5 m

TIEFE des Raums: 5 m

Breite des schmalsten Durchgangs im Raum: 450 cm

Es sind keine Sitzgelegenheiten vorhanden.

Flur/Weg/Gang innen

Weg von Eingangstür zu Tresen



Weg von Eingangstür
zu Tresen

©Sonja Wiedekind

Länge des Flurs/Weges/Ganges: 4 m

Mindestbreite des Flurs/Weges/Ganges: 250 cm

Vorhandene Durchgänge sind mindestens 88 cm breit.

Weg von Tresen zu Lese-/Inforaum



Weg von Tresen zu
Lese-/Inforaum

©Sonja Wiedekind

Länge des Flurs/Weges/Ganges: 5 m

Mindestbreite des Flurs/Weges/Ganges: 110 cm

Die Breite des Weges/Flures ist nicht eingeschränkt.

Anmerkungen für den Gast: Der Raum muss nicht aufgesucht werden. Alle Informationen auch am Tresen erhältlich.

Öffentliches WC



barrierefreies WC in
Tourist-Information

©Sonja Wiedekind

Öffentliches WC in Tourist-Information



Öffentliches WC in
Tourist-Information

©Sonja Wiedekind

Tür zum öffentlichen WC

Lichte Breite des Durchgangs: 98 cm

Art der Tür: Einflügel

Die Tür wird mit eigenem Kraftaufwand geöffnet. Die Tür wird durch eine Servicekraft geöffnet.

Die kleinere Bewegungsfläche vor/hinter der Tür ist 200 cm tief und 130 cm breit.

Höhe der Türschwelle: 0 cm

Die Tür öffnet nach außen.

Die WC-Tür ist mit einem anderen Schlüssel zu öffnen.

WC

Es ist ein Damen-WC vorhanden. Es ist ein Herren-WC vorhanden.

Es ist ein WC für Menschen mit Behinderung vorhanden.

Tiefe der WC-Schüssel: 69 cm

BREITE der Bewegungsfläche LINKS neben dem WC: 90 cm

TIEFE der Bewegungsfläche LINKS neben dem WC: 69 cm

BREITE der Bewegungsfläche RECHTS neben dem WC: 80 cm

TIEFE der Bewegungsfläche RECHTS neben dem WC: 69 cm

BREITE der Bewegungsfläche vor dem WC: 120 cm

TIEFE der Bewegungsfläche vor dem WC: 120 cm

Höhe des Toilettensitzes: 51 cm

Es ist ein Haltegriff links vom WC vorhanden.

Höhe des linken Haltegriffes: 87 cm

Länge des linken Haltegriffes: 60 cm

Der Haltegriff links vom WC ist hochklappbar.

Es ist ein Haltegriff rechts vom WC vorhanden.

Höhe des rechten Haltegriffes: 86 cm

Länge des rechten Haltegriffes: 60 cm

Der Haltegriff rechts vom WC ist hochklappbar.

Es sind links und rechts vom WC Haltegriffe vorhanden.

Der Abstand zwischen dem linken und dem rechten Haltegriff beträgt 65 cm.

Anmerkungen zum WC: Der Schlüssel zum Öffnen der Tür liegt in der Tourist-Information vor. Die Mitarbeiter öffnen die Tür gern auf Nachfrage.

Waschbecken

BREITE der Bewegungsfläche vor dem Waschbecken: 120 cm

TIEFE der Bewegungsfläche vor dem Waschbecken: 150 cm

Höhe des Waschbeckens (Oberkante vorne): 77 cm

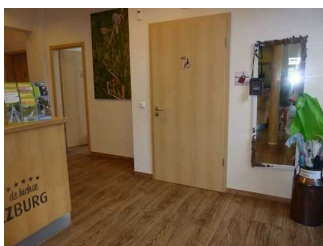
Das Waschbecken ist unterfahrbar in einer Höhe von 67 cm und einer Tiefe von mindestens 30 cm.

Der Spiegel ist im Stehen und Sitzen einsehbar.

Es ist eine Schnur als Alarmauslöser vorhanden.

Höhe des Alarmauslösers vom Boden: 0 cm

Weg von Tresen zu öffentlichem WC



Rechts vom Tresen befindet sich die Tür zum barrierefreien WC.

©Sonja Wiedekind

Länge des Flurs/Weges/Ganges: 4 m

Mindestbreite des Flurs/Weges/Ganges: 200 cm

Die Breite des Weges/Flures ist nicht eingeschränkt.

Hilfsmittel

Alarm/Hilfsmittel – Erstgespräch

Assistenzhunde (Begleithunde, Blindenführhunde etc.) dürfen in alle relevanten Bereiche/Räume des Betriebes/Angebotes mitgebracht werden.