
Tourist-Information Bad Harzburg

Nordhäuser Straße 4
38667 Bad Harzburg

Tel: +49 5322 75330

info@bad-harzburg.de
[https://www.bad-harzburg.de/service/
tourist-information/](https://www.bad-harzburg.de/service/tourist-information/)

Informationen für Menschen mit Sehbehinderung und blinde Menschen

Die Informationen zur Barrierefreiheit wurden am 30. August 2022 im Rahmen des Systems "Reisen für Alle" erhoben.

Detailinformationen zu Treppen, Aufzügen / Treppenliften, Rampen, Automaten und speziellen Türen auf dem Weg zu einzelnen Bereichen finden Sie in der entsprechenden Kategorie.

Fotos zur Einrichtung



Tourist-Information
Bad Harzburg

©Sonja Wiedekind



Tourist-Information
Bad Harzburg

Parken



Parkplatz Burgberg

Parkplatz Burgberg



Parkplatz Burgberg

Es ist ein Parkplatz vorhanden.

Es ist mindestens 1 Parkplatz für Menschen mit Behinderung vorhanden.

Es gibt 6 Stellplatz/-plätze für Menschen mit Behinderung.

Stellplatzbreite: 400 cm

Stellplatzlänge: 580 cm

Entfernung des Stellplatzes/der Stellplätze für Menschen mit Behinderung zum Eingangsbereich: 30 m

Der Stellplatz / die Stellplätze für Menschen mit Behinderung ist/sind gekennzeichnet.

ÖPNV



Bushaltestelle
Burgberg-Seilbahn

Bussteig Burgberg-Seilbahn



Bussteig Burgberg-
Seilbahn

©Sonja Wiedekind

Weg außen

Weg von Bussteig zur Tourist-Information (Abschnitte 1 + 2)



©Sonja Wiedekind



Weg von Bussteig
Burgberg-Seilbahn zu
Tourist-Information,
Wegabschnitt 2

©Sonja Wiedekind

Breite des Weges: 110 cm

Länge des Weges: 100 m

Die Gehwegbegrenzung ist visuell kontrastreich. Die Gehwegbegrenzung ist taktil erfassbar.

Weg vom Bussteig zum Eingang (Abschnitt 3)



©Sonja Wiedekind

Breite des Weges: 100 cm

Länge des Weges: 20 m

Die Gehwegbegrenzung ist taktil erfassbar. Die Gehwegbegrenzung ist visuell kontrastreich.

Eingang



Eingangsbereich

Eingangsbereich Tourist-Information



Eingangsbereich Tourist-Information

©Sonja Wiedekind

Der Eingangsbereich ist nicht visuell kontrastreich zur Umgebung abgesetzt.

Der Eingangsbereich ist durch einen taktil wahrnehmbaren Bodenbelagswechsel erkennbar.

Eingangstür

Art der Tür: Zweiflügel

Die Tür wird mit eigenem Kraftaufwand geöffnet.

Die Tür bzw. der Türrahmen ist nicht visuell kontrastreich zur Umgebung abgesetzt.

Weg vom Parkplatz zum Eingang (Abschnitt 1)



©Sonja Wiedekind

Breite des Weges: 200 cm

Länge des Weges: 30 m

Es ist keine Gehwegbegrenzung vorhanden.

Anmerkungen für den Gast: Eine Gehwegbegrenzung ist nur im zweiten Wegabschnitt vorhanden. Sie ist taktil erfassbar.

Kundenraum



Tresen Kundenraum

Infotresen



Infotresen

©Sonja Wiedekind



Im Eingangsbereich der Tourist-Information steht eine Holzbank.

©Sonja Wiedekind

Die Gehbahn von der Eingangstür zum Schalter/Tresen/zur Kasse ist nicht mit visuell kontrastreichen Markierungen (z.B. Teppich) gekennzeichnet.

Die Gehbahn von der Eingangstür zum Schalter/Tresen/zur Kasse ist nicht mit taktil erfassbaren Markierungen (z.B. Bodenindikatoren) gekennzeichnet.

Das Kassendisplay/die Preisangabe an der Kasse ist nicht gut erkennbar (z.B. groß oder schwenkbar).

Info-/Leseraum



Info-/Leseraum

©Sonja Wiedekind



BREITE des Raums: 5 m

TIEFE des Raums: 5 m

Es sind keine Hindernisse, z.B. in den Raum ragende Gegenstände, vorhanden.

Flur/Weg/Gang innen

Weg von Eingangstür zu Tresen



Weg von Eingangstür
zu Tresen

©Sonja Wiedekind

Länge des Flurs/Weges/Ganges: 4 m

Es sind keine Hindernisse, z.B. in den Weg ragende Gegenstände, vorhanden.

Weg von Tresen zu Lese-/Inforaum



Weg von Tresen zu
Lese-/Inforaum

©Sonja Wiedekind

Länge des Flurs/Weges/Ganges: 5 m

Es sind keine Hindernisse, z.B. in den Weg ragende Gegenstände, vorhanden.

Anmerkungen für den Gast: Der Raum muss nicht aufgesucht werden. Alle Informationen auch am Tresen erhältlich.

Öffentliches WC



barrierefreies WC in
Tourist-Information

©Sonja Wiedekind

Öffentliches WC in Tourist-Information



Öffentliches WC in Tourist-Information

©Sonja Wiedekind

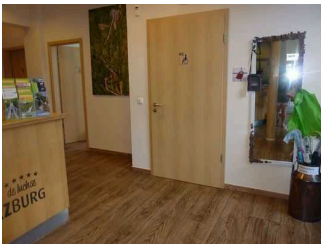
Tür zum öffentlichen WC

Art der Tür: Einflügel

Die Tür wird mit eigenem Kraftaufwand geöffnet. Die Tür wird durch eine Servicekraft geöffnet.

Die Tür bzw. der Türrahmen ist visuell kontrastreich zur Umgebung abgesetzt.

Weg von Tresen zu öffentlichem WC



Rechts vom Tresen befindet sich die Tür zum barrierefreien WC.

©Sonja Wiedekind

Länge des Flurs/Weges/Ganges: 4 m

Es sind keine Hindernisse, z.B. in den Weg ragende Gegenstände, vorhanden.

Hilfsmittel

Alarm/Hilfsmittel – Erstgespräch

Assistenzhunde (Begleithunde, Blindenführhunde etc.) dürfen in alle relevanten Bereiche/Räume des Betriebes/Angebotes mitgebracht werden.

Bedienelemente / Leitsystem



Bedienelemente /
Leitsystem

Mantelbogen visuell taktile Gestaltung



Mantelbogen visuell
taktile Gestaltung



Mantelbogen visuell
taktile Gestaltung

Die Bedienelemente (z.B. Türgriffe, Lichtschalter, Notruftaster) sind im gesamten Gebäude/Objekt taktil erfassbar.

Die Bedienelemente (z.B. Türgriffe, Lichtschalter, Notruftaster) sind im gesamten Gebäude/Objekt visuell kontrastreich gestaltet.

Die Gehbahnen in Fluren/Wegen/Gängen sind im gesamten Gebäude/Objekt visuell kontrastreich zur Umgebung abgesetzt.

Die Gehbahnen in Fluren/Wegen/Gängen sind im gesamten Gebäude/Objekt nicht mit taktil erfassbaren Markierungen gekennzeichnet. Die Wände oder andere bauliche Elemente können nicht zur Orientierung genutzt werden.

Alle erhobenen und für den Gast nutzbaren Bereiche (Eingangsbereich, Kasse/Tresen, Schlafräume, Flure, Gänge) sind gut, d.h. hell und blendfrei, ausgeleuchtet.

Die Beschilderung ist in gut lesbarer Schrift gestaltet.

Es besteht zwischen Schrift/Piktogramm und Hintergrund ein guter visueller Kontrast.

Informationen sind nicht taktil erfassbar.

Es sind keine Informationen vorhanden.