

Deutsches Salzmuseum

Sülzmeisterstraße 1
21335 Lüneburg

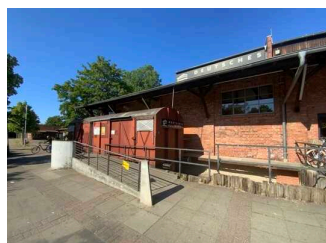
Tel: +49 4131 7206513

info@salzmuseum.de
www.salzmuseum.de

Informationen für Gäste mit kognitiven Beeinträchtigungen

Die Informationen zur Barrierefreiheit wurden am 23. Juni 2022 im Rahmen des Systems "Reisen für Alle" erhoben und sind geprüft.

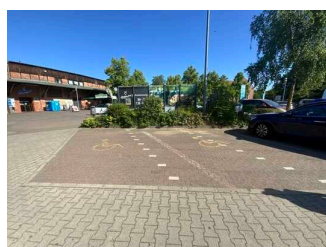
Fotos zur Einrichtung



Deutsches
Salzmuseum

©Guido Frank

Parken



Parken

©Guido Frank

Parkplatz Salzmuseum



Parkplatz
Salzmuseum



Parkplatz
Salzmuseum

Es ist ein Parkplatz vorhanden.

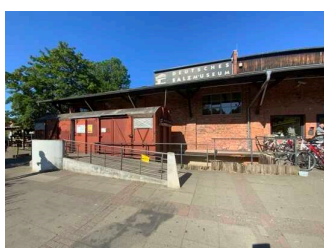
Weg außen vom Parkplatz zum Museums-Haupteingang



Weg außen
vom Parkplatz
zum Museums-
Haupteingang

Das Ziel des Weges ist in Sichtweite.

Eingang



Eingang

©Guido Frank

Haupteingang mit 1. Tür



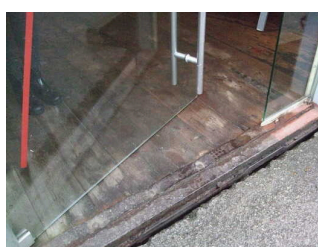
Haupteingang



Haupteingang



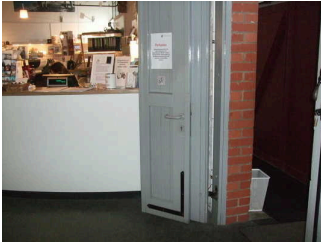
Tür Haupteingang



Türschwelle
Haupteingang

Name bzw. Logo des Betriebes/der Einrichtung sind von außen klar erkennbar.

Weg Haupteingang zur Kasse/Museumsshop/WC

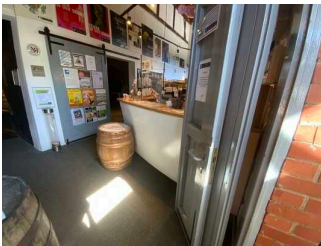


Weg Haupteingang
zur Kasse

Länge des Flurs/Weges/Ganges: 1 m

Das Ziel des Weges ist in Sichtweite.

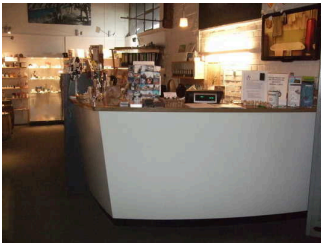
Kasse / Ticketschalter



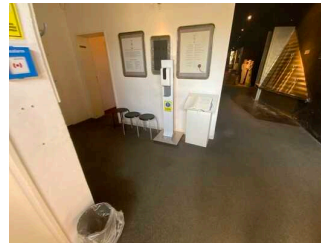
Kasse / Ticketschalter

©Guido Frank

Kasse Salzmuseum



Kasse Salzmuseum



Kasse Salzmuseum

©Guido Frank

Der Schalter/Tresen/die Kasse ist von der Eingangstür aus direkt sichtbar.

Weg Haupteingang zur Kasse/Museumsshop/WC



Weg Haupteingang
zur Kasse

Länge des Flurs/Weges/Ganges: 1 m

Das Ziel des Weges ist in Sichtweite.

Museumsshop



Museumsshop

©Guido Frank

Weg Haupteingang zur Kasse/Museumsshop/WC



Weg Haupteingang
zur Kasse

Länge des Flurs/Weges/Ganges: 1 m

Das Ziel des Weges ist in Sichtweite.

EG: Ausstellungsraum



EG: Ausstellungsraum

©Guido Frank

Ausstellungsraum/weitläufiger Raum

Ausstellungsraum EG



1. Ausstellungsraum

©Guido Frank



1. Ausstellungsraum

©Guido Frank

Informationen werden schriftlich vermittelt.

Sonstige technische Möglichkeiten der Informationsvermittlung: Audiotour

Wege im Ausstellungsraum

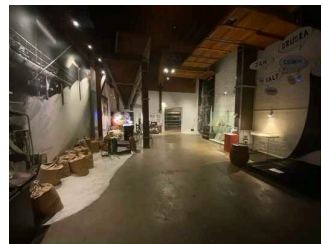
Informationen werden schriftlich vermittelt.

Ausstellungsraum "Salzmagazin"



5. Ausstellungsraum
"Salzmagazin"

©Guido Frank



5. Ausstellungsraum
"Salzmagazin"

©Guido Frank

Informationen werden schriftlich vermittelt.

Sonstige technische Möglichkeiten der Informationsvermittlung: Audio-guide

Anmerkungen für den Gast: In dem Ausstellungsraum befindet sich eine kleine Stufe (13 cm)

Stollen (UG)



Stollen (UG): 1.
Ausstellungsraum

©Guido Frank

Ausstellungsraum/weitläufiger Raum

1. Ausstellungsraum im Stollen



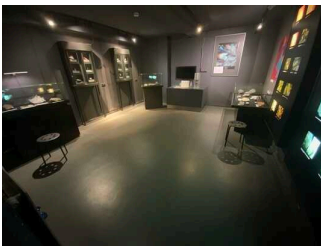
1. Ausstellungsraum
im Stollen

©Guido Frank

Informationen werden schriftlich vermittelt. Es gibt akustische Informationen.

Anmerkungen für den Gast: es gibt eine kleine Stufe (2 cm) zum Raum

2. Ausstellungsraum (Chemie) im Stollen



2. Ausstellungsraum
(Chemie) im Stollen

©Guido Frank

Informationen werden schriftlich vermittelt.

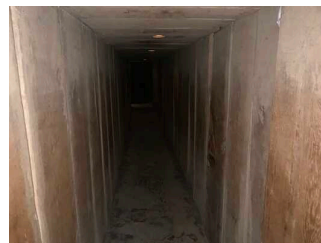
Anmerkungen für den Gast: Es gibt eine Stufe in den Raum (7 cm)

Flur/Weg/Gang innen

Wege im Stollen



Wege im Stollen



Wege im Stollen

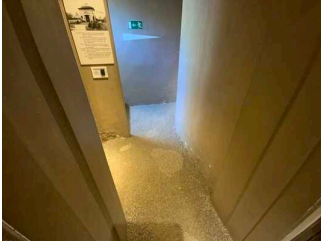
©Guido Frank

Länge des Flurs/Weges/Ganges: 15 m

Weder ist das Ziel des Weges in Sichtweite, noch gibt es ein unterbrechungsfreies Wegeleitsystem oder Wegezeichen sichtbarem Abstand.

Anmerkungen für den Gast: Die Gänge sind kaum beleuchtet, da sie einen unterirdischen Stollen darstellen.

Weg vom 1. zum 2. Ausstellungsraum im Stollen



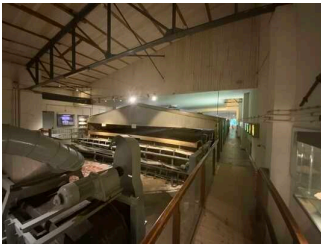
Weg vom 1. zum 2.
Ausstellungsraum im
Stollen

©Guido Frank

Länge des Flurs/Weges/Ganges: 5 m

Es gibt ein unterbrechungsfreies Wegeleitsystem.

Hochparterre



Hochparterre

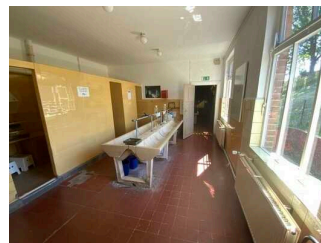
©Guido Frank

Ausstellungsraum/weitläufiger Raum

2. Ausstellungsraum "Waschraum"

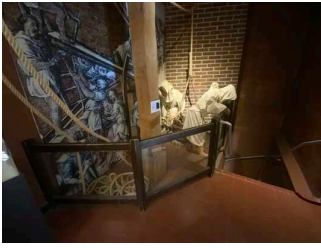


2. Ausstellungsraum
"Waschraum"



2. Ausstellungsraum
"Waschraum"

©Guido Frank



2. Ausstellungsraum "Waschraum"

©Guido Frank

Informationen werden schriftlich vermittelt.

3. Ausstellungsraum "Mittelalterliches Siedehaus"

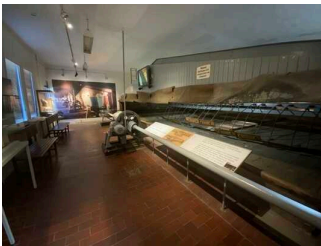


3. Ausstellungsraum "Mittelalterliches Siedehaus"

©Guido Frank

Informationen werden schriftlich vermittelt.

Ausstellungsraum mit Siedepfanne



Ausstellungsraum mit Siedepfanne

©Guido Frank

Informationen werden schriftlich vermittelt.

Flur/Weg/Gang innen 4



Flur/Weg/Gang innen 4

©Guido Frank

Länge des Flurs/Weges/Ganges: 70 m

Es gibt ein unterbrechungsfreies Wegeleitsystem.

Öffentliches WC



Öffentliches WC

©Guido Frank

Öffentliches WC



Tür Öffentliches WC



Öffentliches WC



Öffentliches WC



Klappliege im
Öffentliches WC

Anmerkungen für den Gast: Die Klappliege kann individuell platziert werden. Wickeltisch ist runterklappbar.

Weg Haupteingang zur Kasse/Museumsshop/WC



Weg Haupteingang
zur Kasse

Länge des Flurs/Weges/Ganges: 1 m

Das Ziel des Weges ist in Sichtweite.

Führungen

Führungen im Salzmuseum

Es werden Führungen für Menschen mit kognitiven Beeinträchtigungen angeboten.

Die Gästeführer sind so ausgebildet, dass Menschen mit kognitiven Beeinträchtigungen an jeder Führung teilnehmen können.

Es ist eine Voranmeldung für die Führung notwendig.

Die Inhalte (z.B. Exponate) der Führung für Menschen mit kognitiven Beeinträchtigungen sind leicht verständlich oder werden leicht verständlich (z.B. bildhaft) erklärt.

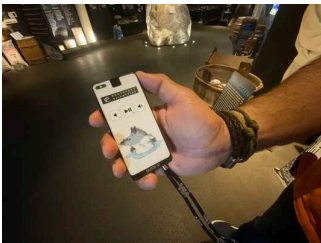
Hilfsmittel



Hilfsmittel

©Guido Frank

Alarm/Hilfsmittel Salzmuseum



Alarm/Hilfsmittel
Salzmuseum

©Guido Frank

Es werden Hilfsmittel angeboten.

Audioguides

Audioguide vorhanden. QR-Code vorhanden. Apps vorhanden. Filme vorhanden. Es sind andere technische Möglichkeiten der Informationsvermittlung vorhanden.

Anmerkungen für den Gast: Eine Voranmeldung für die Führungen ist notwendig.

Bedienelemente / Leitsystem

Mantelbogen visuell taktile Gestaltung



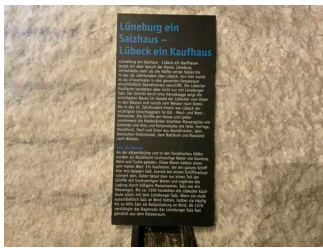
Mantelbogen visuell
taktile Gestaltung

©Guido Frank



Mantelbogen visuell
taktile Gestaltung

©Guido Frank



Mantelbogen visuell
taktile Gestaltung

©Guido Frank

Informationen zur Orientierung sind in Schriftform verfügbar. Informationen zur Orientierung sind in fotorealistic Darstellung oder in Form von Piktogrammen verfügbar.