
Das Schaumburger Bienenhaus e.V.

Zum Forsthaus 21
31552 Reinsdorf/Apelern

Tel: +49 5723 9898657

info@das-bienenhaus.de
www.das-bienenhaus.de

Informationen für Menschen mit Gehbehinderung und Rollstuhlfahrer

Die Informationen zur Barrierefreiheit wurden am 2. August 2022 im Rahmen des Systems "Reisen für Alle" erhoben und sind geprüft.

Detailinformationen zu Treppen, Aufzügen / Treppenliften, Rampen, Automaten und speziellen Türen auf dem Weg zu einzelnen Bereichen finden Sie in der entsprechenden Kategorie.

Fotos zur Einrichtung



Das Bienenhaus
der "Schaumburger
Waldimkerei"

©Simon Kesting

Parken



Parken

©Simon Kesting

Behindertenparkplatz am Bienenhaus



Behindertenparkplatz
am Bienenhaus

© Bienenhaus



Behindertenparkplatz
am Bienenhaus

©Simon Kesting

Es ist ein Parkplatz vorhanden.

Weg außen

Weg vom Parkplatz zum Bienenhaus



Weg von Remise/
Zufahrt zum
Bienenhaus

©Simon Kesting



Weg von Remise/
Zufahrt zum
Bienenhaus

©Simon Kesting



Weg von Remise/
Zufahrt zum
Bienenhaus

©Simon Kesting



Weg von Remise/
Zufahrt zum
Bienenhaus

©Simon Kesting

Breite des Weges: 150 cm

Länge des Weges: 7 m

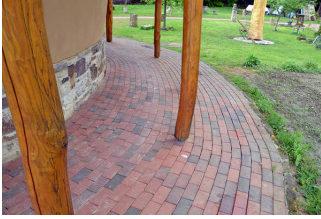
Der Weg ist von der Oberflächenbeschaffenheit her erschütterungsarm und leicht begeh- und befahrbar (z.B. Asphalt, engfugige Platten, etc.).

Maximale Längsneigung des Weges: 0 %

Maximale Längsneigung über eine Strecke von 7 m.

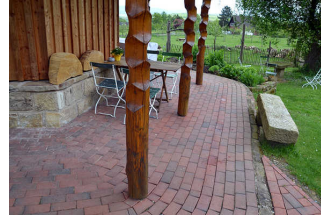
Anmerkungen für den Gast: Der rot gepflasterte Weg inklusive Banketten ist in 4m Breite mit KFZ befahrbar.

Weg um das Haus herum inkl. Bieneneinflug



Weg um das Haus herum inkl. Bieneneinflug

©Simon Kesting



Weg um das Haus herum inkl. Bieneneinflug

©Simon Kesting



Bieneneinflug

©Simon Kesting



Weg um das Haus herum inkl. Bieneneinflug

©Simon Kesting

Breite des Weges: 250 cm

Länge des Weges: 50 m

Der Weg ist von der Oberflächenbeschaffenheit her erschütterungsarm und leicht begeh- und befahrbar (z.B. Asphalt, engfugige Platten, etc.).

Die lichte Breite des Weges ist durch Ausstattungsgegenstände eingeschränkt.

Die lichte Breite des Weges beträgt trotz vorhandener Ausstattungsgegenstände mindestens: 90 cm

Maximale Längsneigung des Weges: 1 %

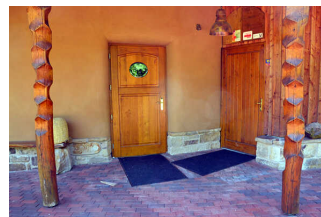
Maximale Längsneigung über eine Strecke von 10 m.

Eingang



Eingang

©Simon Kesting



Eingang

©Simon Kesting

Eingangsbereich Bienenhaus



Eingangsbereich
Bienenhaus

©Simon Kesting



Eingangsbereich
Bienenhaus

©Simon Kesting

Der Eingang / Zugang ins Gebäude ist stufenlos möglich.

Eingangstür

Lichte Breite des Durchgangs: 101 cm

Art der Tür: Einflügel

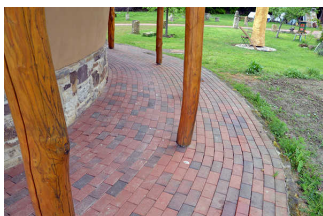
Die Tür wird mit eigenem Kraftaufwand geöffnet.

BREITE der kleineren Bewegungsfläche vor/hinter der Tür: 150 cm

TIEFE der kleineren Bewegungsfläche vor/hinter der Tür: 150 cm

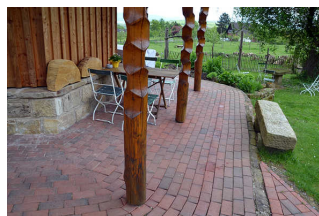
Höhe der Türschwelle: 2 cm

Weg um das Haus herum inkl. Bieneneinflug



Weg um das
Haus herum inkl.
Bieneneinflug

©Simon Kesting



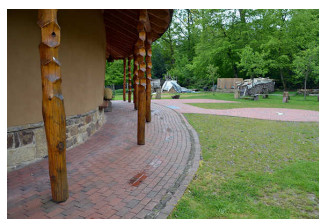
Weg um das
Haus herum inkl.
Bieneneinflug

©Simon Kesting



Bieneneinflug

©Simon Kesting



Weg um das
Haus herum inkl.
Bieneneinflug

©Simon Kesting

Breite des Weges: 250 cm

Länge des Weges: 50 m

Der Weg ist von der Oberflächenbeschaffenheit her erschütterungsarm und leicht bege- und befahrbar (z.B. Asphalt, engfugige Platten, etc.).

Die lichte Breite des Weges ist durch Ausstattungsgegenstände eingeschränkt.

Die lichte Breite des Weges beträgt trotz vorhandener Ausstattungsgegenstände mindestens: 90 cm

Maximale Längsneigung des Weges: 1 %

Maximale Längsneigung über eine Strecke von 10 m.

Saal



Saal

©Simon Kesting



Saal

©Simon Kesting

Bienenhaus



Bienenhaus

©Simon Kesting

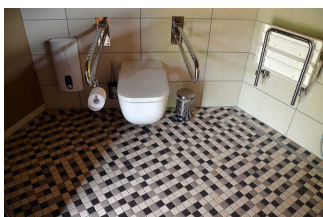
Breite des schmalsten Durchgangs im Raum: 240 cm

Die Exponate sind überwiegend im Sitzen sichtbar, wahrnehmbar oder erkennbar.

Es gibt keine Informationen zu den Exponaten.

Anmerkungen für den Gast: Im Raum befinden sich mehrere Bienenstöcke mit Ausflug nach draußen. Man kann sie hören und riechen. Die Flugschneise ist über den Rundweg ums Haus von außen erreichbar.

Öffentliches WC



Öffentliches WC

©Simon Kesting



Öffentliches WC

©Simon Kesting



Öffentliches WC

©Simon Kesting

Öffentliches WC



Öffentliches WC

©Simon Kesting



Öffentliches WC

© Bienenhaus



Öffentliches WC

©Simon Kesting



Öffentliches WC

©Simon Kesting



Öffentliches WC

©Simon Kesting

Tür zum öffentlichen WC

Lichte Breite des Durchgangs: 102 cm

Art der Tür: Einflügel

Die Tür wird mit eigenem Kraftaufwand geöffnet.

BREITE der kleineren Bewegungsfläche vor/hinter der Tür: 150 cm

TIEFE der kleineren Bewegungsfläche vor/hinter der Tür: 150 cm

Höhe der Türschwelle: 2 cm

Die Tür öffnet nach innen, beeinflusst aber die Bewegungsflächen vor WC und Waschbecken nicht.

Die WC-Tür ist ohne Schlüssel zu öffnen.

WC

Es ist ein Unisex-WC vorhanden.

Es ist ein WC für Menschen mit Behinderung vorhanden.

Tiefe der WC-Schüssel: 70 cm

BREITE der Bewegungsfläche LINKS neben dem WC: 90 cm

TIEFE der Bewegungsfläche LINKS neben dem WC: 70 cm

BREITE der Bewegungsfläche RECHTS neben dem WC: 90 cm

TIEFE der Bewegungsfläche RECHTS neben dem WC: 70 cm

BREITE der Bewegungsfläche vor dem WC: 150 cm

TIEFE der Bewegungsfläche vor dem WC: 150 cm

Höhe des Toilettensitzes: 50 cm

Es ist ein Haltegriff links vom WC vorhanden.

Höhe des linken Haltegriffes: 85 cm

Länge des linken Haltegriffes: 85 cm

Der Haltegriff links vom WC ist hochklappbar.

Es ist ein Haltegriff rechts vom WC vorhanden.

Höhe des rechten Haltegriffes: 85 cm

Länge des rechten Haltegriffes: 85 cm

Der Haltegriff rechts vom WC ist hochklappbar.

Es sind links und rechts vom WC Haltegriffe vorhanden.

Der Abstand zwischen dem linken und dem rechten Haltegriff beträgt 65 cm.

Waschbecken

BREITE der Bewegungsfläche vor dem Waschbecken: 150 cm

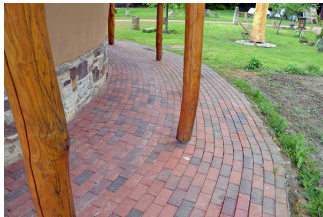
TIEFE der Bewegungsfläche vor dem Waschbecken: 150 cm

Höhe des Waschbeckens (Oberkante vorne): 84 cm

Das Waschbecken ist unterfahrbar in einer Höhe von 67 cm und einer Tiefe von mindestens 30 cm.

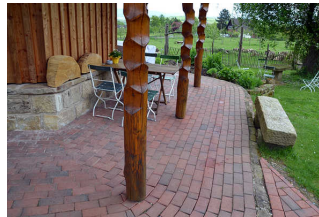
Der Spiegel ist im Stehen und Sitzen einsehbar.

Weg um das Haus herum inkl. Bieneneinflug



Weg um das Haus herum inkl. Bieneneinflug

©Simon Kesting



Weg um das Haus herum inkl. Bieneneinflug

©Simon Kesting



Bieneneinflug

©Simon Kesting



Weg um das Haus herum inkl. Bieneneinflug

©Simon Kesting

Breite des Weges: 250 cm

Länge des Weges: 50 m

Der Weg ist von der Oberflächenbeschaffenheit her erschütterungsarm und leicht begehb- und befahrbar (z.B. Asphalt, engfugige Platten, etc.).

Die lichte Breite des Weges ist durch Ausstattungsgegenstände eingeschränkt.

Die lichte Breite des Weges beträgt trotz vorhandener Ausstattungsgegenstände mindestens: 90 cm

Maximale Längsneigung des Weges: 1 %

Maximale Längsneigung über eine Strecke von 10 m.

Rundweg um das Bienenhaus



Rundweg um das Bienenhaus

©Simon Kesting



Rundweg um das Bienenhaus

©Simon Kesting

Weg um das Haus herum inkl. Bieneneinflug



Weg um das Haus herum inkl. Bieneneinflug

©Simon Kesting



Weg um das Haus herum inkl. Bieneneinflug

©Simon Kesting



Bieneneinflug

©Simon Kesting



Weg um das Haus herum inkl. Bieneneinflug

©Simon Kesting

Breite des Weges: 250 cm

Länge des Weges: 50 m

Der Weg ist von der Oberflächenbeschaffenheit her erschütterungsarm und leicht begeh- und befahrbar (z.B. Asphalt, engfugige Platten, etc.).

Die lichte Breite des Weges ist durch Ausstattungsgegenstände eingeschränkt.

Die lichte Breite des Weges beträgt trotz vorhandener Ausstattungsgegenstände mindestens: 90 cm

Maximale Längsneigung des Weges: 1 %

Maximale Längsneigung über eine Strecke von 10 m.

Führungen

Führung

Es werden Führungen für Menschen mit Gehbehinderung angeboten.

Es werden Führungen für Rollstuhlfahrer angeboten.

Es ist eine Voranmeldung für die Führung notwendig.

Es stehen für Menschen mit Gehbehinderung mobile oder feste Sitzgelegenheiten zur Verfügung, die während der Führung benutzt werden können.

Die gesamte Route der Führung ist für Rollstuhlfahrer stufenlos befahrbar.

Hilfsmittel

Alarm/Hilfsmittel – Erstgespräch

Assistenzhunde (Begleithunde, Blindenführhunde etc.) dürfen in alle relevanten Bereiche/Räume des Betriebes/Angebotes mitgebracht werden.

Es werden Führungen für Menschen mit Behinderung angeboten.