
Das Schaumburger Bienenhaus e.V.

Zum Forsthaus 21
31552 Reinsdorf/Apelern

Tel: +49 5723 9898657

info@das-bienenhaus.de
www.das-bienenhaus.de

Informationen für Menschen mit Sehbehinderung und blinde Menschen

Die Informationen zur Barrierefreiheit wurden am 2. August 2022 im Rahmen des Systems "Reisen für Alle" erhoben und sind geprüft.

Detailinformationen zu Treppen, Aufzügen / Treppenliften, Rampen, Automaten und speziellen Türen auf dem Weg zu einzelnen Bereichen finden Sie in der entsprechenden Kategorie.

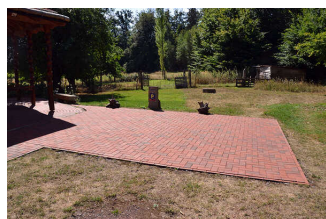
Fotos zur Einrichtung



Das Bienenhaus
der "Schaumburger
Walldimkerei"

©Simon Kesting

Parken



Parken

©Simon Kesting

Behindertenparkplatz am Bienenhaus



Behindertenparkplatz
am Bienenhaus

© Bienenhaus



Behindertenparkplatz
am Bienenhaus

© Simon Kesting

Es ist ein Parkplatz vorhanden.

Weg außen

Weg vom Parkplatz zum Bienenhaus



Weg von Remise/
Zufahrt zum
Bienenhaus

© Simon Kesting



Weg von Remise/
Zufahrt zum
Bienenhaus

© Simon Kesting



Weg von Remise/
Zufahrt zum
Bienenhaus

© Simon Kesting



Weg von Remise/
Zufahrt zum
Bienenhaus

© Simon Kesting

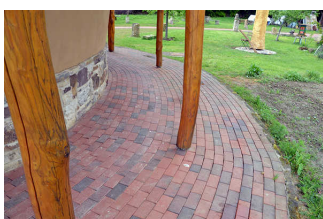
Breite des Weges: 150 cm

Länge des Weges: 7 m

Die Gehwegbegrenzung ist taktil erfassbar. Die Gehwegbegrenzung ist visuell kontrastreich.

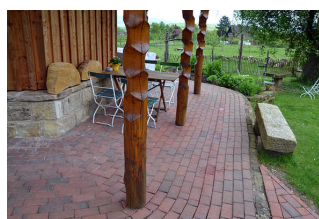
Anmerkungen für den Gast: Der rot gepflasterte Weg inklusive Banketten ist in 4m Breite mit KFZ befahrbar.

Weg um das Haus herum inkl. Bieneneinflug



Weg um das
Haus herum inkl.
Bieneneinflug

© Simon Kesting



Weg um das
Haus herum inkl.
Bieneneinflug

© Simon Kesting



Bieneneinflug

©Simon Kesting



Weg um das Haus herum inkl. Bieneneinflug

©Simon Kesting

Breite des Weges: 250 cm

Länge des Weges: 50 m

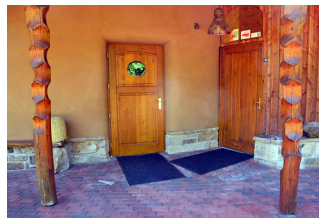
Die Gehwegbegrenzung ist taktil erfassbar.

Eingang



Eingang

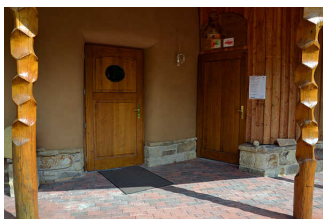
©Simon Kesting



Eingang

©Simon Kesting

Eingangsbereich Bienenhaus



Eingangsbereich Bienenhaus

©Simon Kesting



Eingangsbereich Bienenhaus

©Simon Kesting

Der Eingangsbereich ist nicht visuell kontrastreich zur Umgebung abgesetzt.

Der Eingangsbereich ist durch einen taktil wahrnehmbaren Bodenbelagswechsel erkennbar.

Eingangstür

Art der Tür: Einflügel

Die Tür wird mit eigenem Kraftaufwand geöffnet.

Die Tür bzw. der Türrahmen ist nicht visuell kontrastreich zur Umgebung abgesetzt.

Weg um das Haus herum inkl. Bieneneinflug



Weg um das Haus herum inkl. Bieneneinflug

©Simon Kesting



Weg um das Haus herum inkl. Bieneneinflug

©Simon Kesting



Bieneneinflug

©Simon Kesting



Weg um das Haus herum inkl. Bieneneinflug

©Simon Kesting

Breite des Weges: 250 cm

Länge des Weges: 50 m

Die Gehwegbegrenzung ist taktil erfassbar.

Saal



Saal

©Simon Kesting



Saal

©Simon Kesting

Bienenhaus



Bienenhaus

©Simon Kesting

Wesentliche "Gehbahnen" im Raum sind nicht visuell kontrastreich gestaltet.

Wesentliche "Gehbahnen" im Raum sind taktil erfassbar.

Es sind keine Hindernisse, z.B. in den Raum ragende Gegenstände, vorhanden.

Es gibt keinen visuellen Kontrast zwischen den Exponaten und der Umgebung.

Die Exponate sind allgemein gut ausgeleuchtet.

Anmerkungen für den Gast: Im Raum befinden sich mehrere Bienenstöcke mit Ausflug nach draußen. Man kann sie hören und riechen. Die Flugschneise ist über den Rundweg ums Haus von außen erreichbar.

Öffentliches WC



Öffentliches WC

©Simon Kesting



Öffentliches WC

©Simon Kesting



Öffentliches WC

©Simon Kesting

Öffentliches WC



Öffentliches WC

©Simon Kesting



Öffentliches WC

© Bienenhaus



Öffentliches WC

©Simon Kesting



Öffentliches WC

©Simon Kesting



Öffentliches WC

©Simon Kesting

Tür zum öffentlichen WC

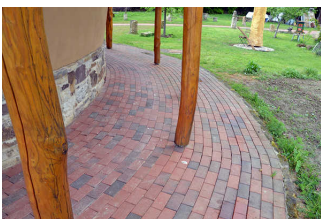
Art der Tür: Einflügel

Die Tür wird mit eigenem Kraftaufwand geöffnet.

Die Tür bzw. der Türrahmen ist nicht visuell kontrastreich zur Umgebung abgesetzt.

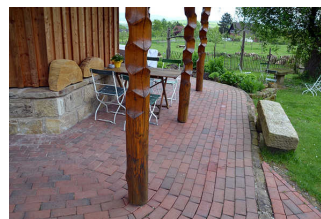
Glastüren sind nicht mit Sicherheitsmarkierungen gekennzeichnet.

Weg um das Haus herum inkl. Bieneneinflug



Weg um das Haus herum inkl. Bieneneinflug

©Simon Kesting



Weg um das Haus herum inkl. Bieneneinflug

©Simon Kesting



Bieneneinflug

©Simon Kesting



Weg um das Haus herum inkl. Bieneneinflug

©Simon Kesting

Breite des Weges: 250 cm

Länge des Weges: 50 m

Die Gehwegbegrenzung ist taktil erfassbar.

Rundweg um das Bienenhaus



Rundweg um das Bienenhaus

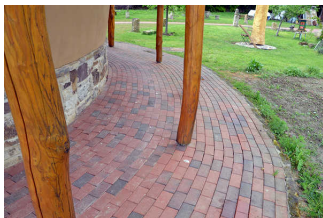
©Simon Kesting



Rundweg um das Bienenhaus

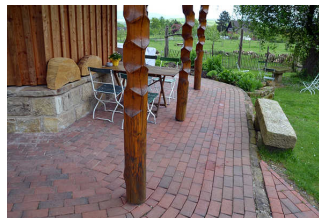
©Simon Kesting

Weg um das Haus herum inkl. Bieneneinflug



Weg um das Haus herum inkl. Bieneneinflug

©Simon Kesting



Weg um das Haus herum inkl. Bieneneinflug

©Simon Kesting



Bieneneinflug

©Simon Kesting



Weg um das Haus herum inkl. Bieneneinflug

©Simon Kesting

Breite des Weges: 250 cm

Länge des Weges: 50 m

Die Gehwegbegrenzung ist taktil erfassbar.

Führungen

Führung

Es werden Führungen für Menschen mit Sehbehinderung angeboten.

Es ist eine Voranmeldung für die Führung notwendig.

Hilfsmittel

Alarm/Hilfsmittel – Erstgespräch

Assistenzhunde (Begleithunde, Blindenführhunde etc.) dürfen in alle relevanten Bereiche/Räume des Betriebes/Angebotes mitgebracht werden.

Es werden Führungen für Menschen mit Behinderung angeboten.

Bedienelemente / Leitsystem

Mantelbogen visuell taktile Gestaltung

Die Bedienelemente (z.B. Türgriffe, Lichtschalter, Notruftaster) sind im gesamten Gebäude/Objekt taktil erfassbar.

Die Bedienelemente (z.B. Türgriffe, Lichtschalter, Notruftaster) sind im gesamten Gebäude/Objekt visuell kontrastreich gestaltet.

Die Gehbahnen in Fluren/Wegen/Gängen sind teilweise visuell kontrastreich zur Umgebung abgesetzt.

Die Gehbahnen in Fluren/Wegen/Gängen sind im gesamten Gebäude/Objekt mit taktil erfassbaren Markierungen gekennzeichnet oder die Wände oder andere bauliche Elemente können zur Orientierung genutzt werden.

Alle erhobenen und für den Gast nutzbaren Bereiche (Eingangsbereich, Kasse/Tresen, Schlafräume, Flure, Gänge) sind gut, d.h. hell und blendfrei, ausgeleuchtet.

Die Beschilderung ist nicht in gut lesbarer Schrift gestaltet.

Es besteht zwischen Schrift/Piktogramm und Hintergrund kein guter visueller Kontrast.

Informationen sind nicht taktil erfassbar.

Informationen zur Orientierung sind in fotorealistischer Darstellung oder in Form von Piktogrammen verfügbar. Informationen zur Orientierung sind in Schriftform verfügbar.