

Kurzbericht



ClinerQuelle Erlebnisbad

Cliner Quelle mit Tourist-Information

Nordseestraße 1
26409 Carolinensiel

Tel: +49 4464 94930

info@cliner-quelle.de
www.cliner-quelle.de

Herzlich willkommen!

Die Cliner Quelle im Nordseeheilbad Carolinensiel-Harlesiel ist ein beliebter Treffpunkt für Menschen, die etwas Besonderes suchen. Das ganzheitliche Gesamtkonzept basiert auf den fünf Säulen des Carolinensieler Gesundheitskonzeptes. Dem Sole- und Erlebnisbad, dem X-Force Fitness Club, dem Wellness- und Kosmetikzentrum, der Saunalandschaft und einer Kur, Ernährungs- und Gesundheitsberatung.

Die Cliner Quelle bietet Bewegung, Gesundheit und Wohlbefinden unter einem Dach. Für weitere Informationen besuchen Sie die Webseite: <https://www.cliner-quelle.de>

PRÜFERGEBNIS

für

Cliner Quelle mit Tourist-Information

26409 Carolinensiel, Zertifikats-ID: PA-01947-2021



Dieses Angebot wurde nach den Kriterien
der bundesweiten Kennzeichnung

»Reisen für Alle«

eingestuft und ist berechtigt, im Zeitraum

November 2022 – Oktober 2025

die Auszeichnung

»Barrierefreiheit geprüft«

sowie die dazu gehörigen Piktogramme zu führen
und vertragsgemäß zu nutzen.

Überblick

- Tourist-Information Carolinensiel im Eingangsbereich.
- Insgesamt 4 Becken mit Solewasser mit einem Salzgehalt von ca. 2,7%.
- Solebecken mit Hubboden für variable Wassertiefen.
- Außenbecken mit Sonnendeck.
- Erlebnisbereich mit zwei Rutschen.
- Saunabereich mit Finnischer Sauna und Kräutersauna.
- Wellness- und Kosmetikanwendungen.

Barrierefreiheit auf einen Blick

- Parkplatz für Menschen mit Behinderung.
- Das Gebäude ist stufenlos zugänglich.
- Alle für Gäste nutzbaren Räume/Bereiche und Einrichtungen sind stufenlos erreichbar.
- Alle Durchgänge/Türen sind mindestens 65 cm breit oder es gibt alternative Wege.
- Es ist mindestens ein WC für Menschen mit Behinderung vorhanden.
- Es ist eine stufenlose Dusche vorhanden.
- Es sind Einstieghilfen ins Schwimmbecken vorhanden.

Informationen für Menschen mit Gehbehinderung und Rollstuhlfahrer

Alle prüfrelevanten Bereiche erfüllen die Qualitätskriterien der Kennzeichnung "**Barrierefreiheit geprüft – teilweise barrierefrei für Menschen mit Gehbehinderung**".

Einige **Hinweise zur Barrierefreiheit** haben wir nachfolgend zusammengestellt. Detaillierte Angaben finden Sie im Prüfbericht.

- Es gibt zwei gekennzeichnete Parkplätze für Menschen mit Behinderung.
- Alle für den Gast nutzbaren und erhobenen Räume und Einrichtungen sind stufenlos zugänglich. Türschwellen sind max. 3 cm hoch.
- Außenwege sind mindestens 240 cm breit.
- Außenwege haben maximal eine Längsneigung von 4.5 %.
- Türen sind mindestens 63 cm breit.
- Durchgänge in Räumen (Speiseraum, Schlafzimmer, Kassentresen, Ausstellungsraum usw.) sind mindestens 97 cm breit.
- Der Tresen ist an der niedrigsten Stelle 80 cm hoch.
- Es ist eine andere, gleichwertige Kommunikationsmöglichkeit im Sitzen vorhanden.
- Es sind drei unterfahrbare Tische (Maximalhöhe 80 cm, Unterfahrbarkeit in einer Höhe von 67 cm mit einer Tiefe von 30 cm) vorhanden.
- Folgende Hilfsmittel werden angeboten: Rollstuhl.

Badezimmer

- Die Bewegungsflächen im Badezimmer betragen:
vor dem Waschbecken 217 cm x 170 cm;
vor dem WC 170 cm x 217 cm;
links neben dem WC 150 cm x 71 cm;
rechts neben dem WC 93 cm x 71 cm.

WC / Waschbecken

- Es sind links und rechts vom WC klappbare Haltegriffe vorhanden.
- Das Waschbecken ist unterfahrbar in einer Höhe von 67 cm und einer Tiefe von mindestens 30 cm.
- Der Spiegel ist im Sitzen und Stehen einsehbar.

Dusche

- Die Dusche ist stufenlos zugänglich.
- Die Duschfläche ist 150 cm x 150 cm groß.
- Es ist ein Duschsitz vorhanden.

Becken

- Zum Einstieg in das Becken gibt es einen Personenlift.
- Zum Einstieg in das Becken gibt es eine Leiter mit Handlauf.

- Zum Einstieg in das Becken gibt es flache Treppenstufen mit Handlauf.

Öffentliches WC für Menschen mit Behinderung:

- Es ist ein Unisex-WC vorhanden.
- Die Bewegungsflächen betragen:
vor dem Waschbecken 180 cm x 102 cm;
vor dem WC 180 cm x 102 cm;
links neben dem WC 67 cm x 71 cm;
rechts neben dem WC 65 cm x 71 cm.
- Es sind links und rechts vom WC klappbare Haltegriffe vorhanden.
- Das Waschbecken ist unterfahrbar in einer Höhe von 67 cm und einer Tiefe von mindestens 30 cm.
- Der Spiegel ist im Sitzen und Stehen einsehbar.
- Es ist eine Schnur als Alarmauslöser vorhanden.

Informationen für Menschen mit Hörbehinderung und gehörlose Menschen

Einige **Hinweise zur Barrierefreiheit** haben wir nachfolgend zusammengestellt. Detaillierte Angaben finden Sie im Prüfbericht.

- Es gibt im Gebäude einen optisch deutlich wahrnehmbaren Alarm.
- Es ist keine induktive Höranlage vorhanden.
- Im Bistro im Saunabereich gibt es helle und blendfreie Tische, an denen keine Lampen stehen oder hängen, die das Gesichtsfeld einschränken. Sitzbereiche mit geringen Umgebungsgeräuschen sind vorhanden.

Informationen für Menschen mit Sehbehinderung und blinde Menschen

Einige **Hinweise zur Barrierefreiheit** haben wir nachfolgend zusammengestellt. Detaillierte Angaben finden Sie im Prüfbericht.

- Assistenzhunde dürfen nicht mitgebracht werden.

- Im Außenbereich sind Gehwegbegrenzungen visuell kontrastreich gestaltet und taktil erfassbar. Ein durchgehendes Leitsystem mit Bodenindikatoren ist weder im Außen- noch im Innenbereich vorhanden.
- Der Haupteingang ist visuell kontrastreich zur Umgebung abgesetzt und durch einen taktilen Bodenbelagswechsel erkennbar.
- Am ebenerdigen Eingangsbereich sind zwei Glastüren (Windfang) ohne Sicherheitsmarkierungen vorhanden. Die Türen öffnen automatisch.
- Gehbahnen in Fluren sind teilweise visuell kontrastreich gestaltet und taktil erfassbar oder die Wände können als Orientierung genutzt werden.
- Es sind keine Karussell- oder Rotationstüren vorhanden.
- Bedienelemente sind taktil erfassbar und fast überall visuell kontrastreich gestaltet.
- Die Ränder der Schwimmbecken sind visuell kontrastreich zur Umgebung abgesetzt.
- Ein Personenlift steht für den Einstieg in die Schwimmbecken zur Verfügung. Alternativ sind flache Treppenstufen mit Handlauf vorhanden. Im Solebecken gibt es einen hochliegenden Beckenrand in Sitzhöhe.
- Informationen sind in gut lesbarer Schrift vorhanden, jedoch nicht in Braille- oder Prismenschrift verfügbar. Es besteht zwischen Beschilderung und Hintergrund kein guter visueller Kontrast.
- Im Bistro im Saunabereich ist keine Speisekarte in Groß- oder Brailleschrift verfügbar.

Informationen für Gäste mit kognitiven Beeinträchtigungen

Einige **Hinweise zur Barrierefreiheit** haben wir nachfolgend zusammengestellt. Detaillierte Angaben finden Sie im Prüfbericht.

- Name und Logo des Betriebes sind von außen klar erkennbar.
- Die Ziele der Wege sind meist in Sichtweite. Ein unterbrechungsfreies Wegeleitsystem ist vorhanden.
- Beschilderungen sind teilweise als Piktogramme verfügbar.
- Im Bistro im Saunabereich ist keine Speisekarte mit Bildern vorhanden, die Speisen werden nicht sichtbar präsentiert.

Bildergalerie

Wir haben für Sie einige Fotos aus dem Betrieb / Angebot zusammengestellt. In den Detailberichten finden Sie weitere Fotos.



Parken

©Joke Pouliart



Eingang

©Joke Pouliart



Kasse

©Joke Pouliart



Umkleide und Dusche für Menschen mit Behinderung

©Joke Pouliart



Saunabereich

©Joke Pouliart



Schwimmbecken

©Joke Pouliart



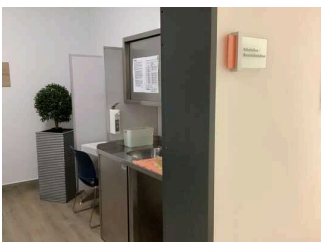
Rutsche im Erlebnisbecken

©Joke Pouliart



Wellnessbereich

©Joke Pouliart



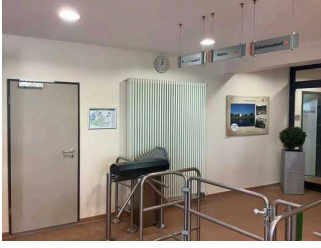
Therapiebereich

©Joke Pouliart



Öffentliches WC für Menschen mit Behinderung

©Joke Pouliart



Visuelle und taktile Gestaltung

©Joke Pouliart



Visuelle und taktile Gestaltung

©Joke Pouliart

Informationen zum Kennzeichnungssystem „Reisen für Alle“

Alle nach „Reisen für Alle“ **zertifizierten Betriebe und Orte** erfüllen folgende Kriterien:

- Die Daten und Angaben zur Barrierefreiheit wurden von **externen, speziell geschulten Erhebern** vor Ort erhoben und geprüft. Es handelt sich um keine Selbsteinschätzung.
- Die Daten zur Barrierefreiheit liegen **im Detail** vor und können von Gästen eingesehen werden.
- Mindestens ein Mitarbeiter hat an einer **Schulung** zum Thema „**Barrierefreiheit als Komfort- und Qualitätsmerkmal**“ teilgenommen.

Die Kennzeichnung – Erläuterung der Logos und Piktogramme

Das Kennzeichen „**Information zur Barrierefreiheit**“ signalisiert, dass detaillierte und geprüfte Informationen zur Barrierefreiheit für alle Personengruppen vorliegen.



Das Kennzeichen „**Barrierefreiheit geprüft**“ basiert auf „Information zur Barrierefreiheit“ und bedeutet, dass zusätzlich die Qualitätskriterien für bestimmte Personengruppen teilweise oder vollständig erfüllt sind.



Die Kennzeichnung „**Barrierefreiheit geprüft**“ liegt in zwei Qualitätsstufen vor:

„**Barrierefreiheit geprüft: teilweise barrierefrei**“.

Die Qualitätskriterien sind für die dargestellte Personengruppe der Rollstuhlfahrer teilweise erfüllt, d. h. das Angebot ist für Rollstuhlfahrer teilweise barrierefrei. Das „i“ im Piktogramm signalisiert, dass man noch einmal genauer nachlesen sollte, ob das Angebot den eigenen Ansprüchen genügt.



„**Barrierefreiheit geprüft: barrierefrei**“.

Die Qualitätskriterien sind für die dargestellte Personengruppe der Rollstuhlfahrer erfüllt, d. h. das Angebot ist für Rollstuhlfahrer barrierefrei.



Es gibt Qualitätskriterien für **sieben Personengruppen** und für jede Personengruppe ein eigenes **Piktogramm**.

Menschen mit Gehbehinderung



Rollstuhlfahrer



Menschen mit Hörbehinderung



Gehörlose Menschen



Menschen mit Sehbehinderung



Blinde Menschen



Menschen mit kognitiven Beeinträchtigungen

