

## Cliner Quelle mit Tourist-Information

Nordseestraße 1  
26409 Carolinensiel

Tel: +49 4464 94930

info@cliner-quelle.de  
[www.cliner-quelle.de](http://www.cliner-quelle.de)

## Informationen für Gäste mit kognitiven Beeinträchtigungen

Die Informationen zur Barrierefreiheit wurden am 7. September 2022 im Rahmen des Systems "Reisen für Alle" erhoben und sind geprüft.

### Fotos zur Einrichtung



ClinerQuelle  
Erlebnisbad

### Parken



Parken

©Joke Pouliart

### Parkplatz für Menschen mit Behinderung



Parkplatz für  
Menschen mit  
Behinderung

©Joke Pouliart



Parkplatz

©Joke Pouliart



## Parkplatz

©Joke Pouliart

---

Es ist ein Parkplatz vorhanden.

Es ist mindestens 1 Parkplatz für Menschen mit Behinderung vorhanden.

Es gibt 2 Stellplatz/-plätze für Menschen mit Behinderung.

Stellplatzbreite: 345 cm

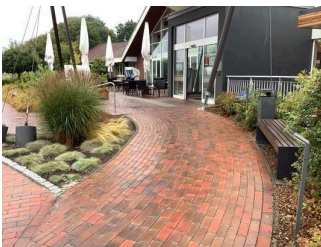
Stellplatzlänge: 500 cm

Entfernung des Stellplatzes/der Stellplätze für Menschen mit Behinderung zum Eingangsbereich: 20 m

Der Stellplatz / die Stellplätze für Menschen mit Behinderung ist/sind gekennzeichnet.

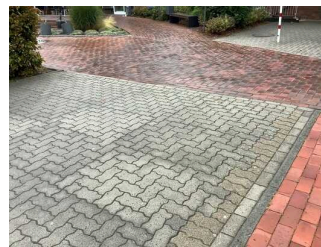
## Weg vom Parkplatz für Menschen mit Behinderung zum Eingangsbereich

---



Weg vom Parkplatz für Menschen mit Behinderung zum Eingangsbereich

©Joke Pouliart



Weg vom Parkplatz für Menschen mit Behinderung zum Eingangsbereich

©Joke Pouliart



Weg vom Parkplatz für Menschen mit Behinderung zum Eingangsbereich

©Joke Pouliart

---

Das Ziel des Weges ist in Sichtweite.

# Eingang

---



Eingang

©Joke Pouliart

## Eingang ClinerQuelle und Touristinformation

---



Eingang  
ClinerQuelle und  
Touristinformation

©Joke Pouliart



Eingang  
ClinerQuelle und  
Touristinformation

©Joke Pouliart



Eingang  
ClinerQuelle und  
Touristinformation

©Joke Pouliart

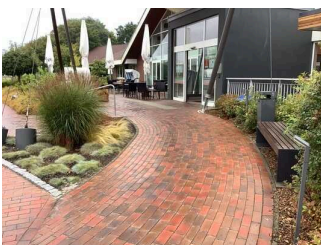
---

Name bzw. Logo des Betriebes/der Einrichtung sind von außen klar erkennbar.

Anmerkungen für den Gast: Eingang mit Windfang bestehend aus 2 Automatik-Schiebetüren mit 150cm Durchgangsbreite und einer Sauberlaufzone

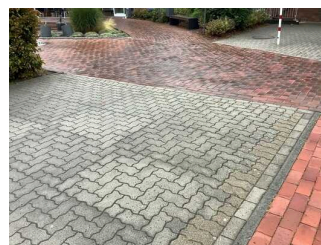
## Weg vom Parkplatz für Menschen mit Behinderung zum Eingangsbereich

---



Weg vom Parkplatz  
für Menschen mit  
Behinderung zum  
Eingangsbereich

©Joke Pouliart



Weg vom Parkplatz  
für Menschen mit  
Behinderung zum  
Eingangsbereich

©Joke Pouliart



Weg vom Parkplatz  
für Menschen mit  
Behinderung zum  
Eingangsbereich

©Joke Pouliart

---

Das Ziel des Weges ist in Sichtweite.

## Kasse



Kasse

©Joke Pouliart

---

## Schalter/Kasse Touristinformation, Wellness, Sauna, Freizeit- und Erlebnisbad



Schalter/Kasse  
Touristinformation,  
Wellness, Sauna,  
Freizeit- und  
Erlebnisbad

©Joke Pouliart



Schalter/Kasse  
Touristinformation,  
Wellness, Sauna,  
Freizeit- und  
Erlebnisbad

©Joke Pouliart



Kassendurchgang,  
Wellness, Sauna,  
Freizeit- und  
Erlebnisbad

©Joke Pouliart

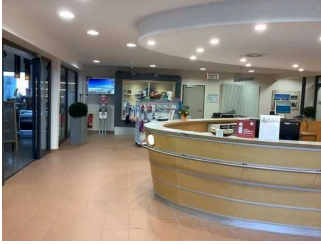
---

Der Schalter/Tresen/die Kasse ist von der Eingangstür aus direkt sichtbar.

Anmerkungen für den Gast: Kassendurchgang Drehkreuz oder Tür

## Touristenformation und Foyer zu Erlebnisbad, Sauna und Wellness-Kurbereich

---



Touristenformation und Foyer zu Erlebnisbad, Sauna und Wellness-Kurbereich

©Joke Pouliart



Touristenformation und Foyer zu Erlebnisbad, Sauna und Wellness-Kurbereich

©Joke Pouliart



Touristenformation und Foyer zu Erlebnisbad, Sauna und Wellness-Kurbereich

©Joke Pouliart

## Umkleide und Dusche für Menschen mit Behinderung

---



Umkleide und Dusche für Menschen mit Behinderung

©Joke Pouliart

## Dusche und WC für Menschen mit Behinderung

---



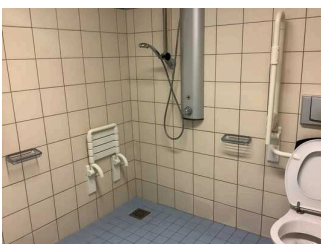
Dusche und WC für Menschen mit Behinderung

©Joke Pouliart



Dusche und WC für Menschen mit Behinderung

©Joke Pouliart



Dusche und WC für Menschen mit Behinderung

©Joke Pouliart

Es ist kein Alarmauslöser (Schnur, Knopf) vorhanden.

Anmerkungen für den Gast: Haltegriffe des WC können gegebenenfalls genutzt werden

## Umkleidekabine für Menschen mit Behinderung

---



Umkleidekabine für Menschen mit Behinderung

©Joke Pouliart



Umkleidekabine für Menschen mit Behinderung

©Joke Pouliart



Umkleidekabine für Menschen mit Behinderung

©Joke Pouliart

Anmerkungen: Es sind Kleiderhaken vorhanden.  
Es sind keine Haltegriffe vorhanden.

## Flur/Weg/Gang innen

### Weg von der Kasse zur Sauna- und Bad-Zugangskontrolle

---



Weg von der Kasse zur Sauna- und Bad-Zugangskontrolle

©Joke Pouliart



Weg von der Kasse zur Sauna- und Bad-Zugangskontrolle

©Joke Pouliart



Weg von der Kasse zur Sauna- und Bad-Zugangskontrolle

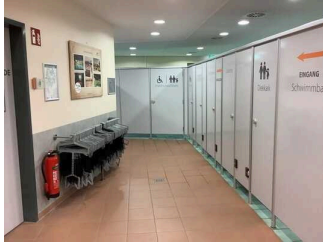
©Joke Pouliart

Länge des Flurs/Weges/Ganges: 3 m

Das Ziel des Weges ist in Sichtweite.

## Weg von der Zugangskontrolle zur Umkleide für Menschen mit Behinderung

---



Weg von der Zugangskontrolle zur Umkleide für Menschen mit Behinderung

©Joke Pouliart



Weg von der Zugangskontrolle zur Umkleide für Menschen mit Behinderung

©Joke Pouliart



Weg von der Zugangskontrolle zur Umkleide für Menschen mit Behinderung

©Joke Pouliart

---

Länge des Flurs/Weges/Ganges: 15 m

Es gibt ein unterbrechungsfreies Wegeleitsystem.

## Weg von der Umkleide für Menschen mit Behinderung zur Schwimmhalle

---



Weg von der Umkleide für Menschen mit Behinderung zur Schwimmhalle

©Joke Pouliart



Weg von der Umkleide für Menschen mit Behinderung zur Schwimmhalle

©Joke Pouliart



Weg von der Umkleide für Menschen mit Behinderung zur Schwimmhalle

©Joke Pouliart

---

Länge des Flurs/Weges/Ganges: 4 m

Das Ziel des Weges ist in Sichtweite.

## Weg von der Tür zu Dusche / WC für Menschen mit Behinderung

---



Weg von der Tür  
zu Dusche / WC  
für Menschen mit  
Behinderung

©Joke Pouliart



Weg von der Tür  
zu Dusche / WC  
für Menschen mit  
Behinderung

©Joke Pouliart



Weg von der Tür  
zu Dusche / WC  
für Menschen mit  
Behinderung

©Joke Pouliart

---

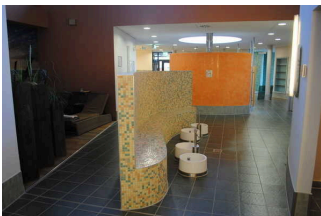
Länge des Flurs/Weges/Ganges: 11 m

Das Ziel des Weges ist in Sichtweite.

## Umkleidekabinen Saunabereich

### Weg von der Umkleide Damen Sauna und von der Umkleide Herren Sauna zum Saunabereich

---



Weg von der  
Saunaumkleide  
Damen und Herren  
zum Saunabereich

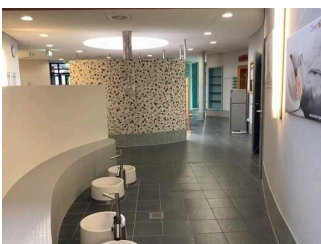
---

Länge des Flurs/Weges/Ganges: 3 m

Das Ziel des Weges ist in Sichtweite.

## Saunabereich

---



Saunabereich

©Joke Pouliart



## Duschen Damen und Herren im Saunabereich

---



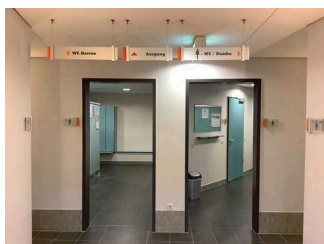
Duschen Damen  
und Herren im  
Saunabereich

©Joke Pouliart



Duschen Damen  
und Herren im  
Saunabereich

©Joke Pouliart



Duschen Damen  
und Herren im  
Saunabereich

©Joke Pouliart

---

Es ist kein Alarmauslöser (Schnur, Knopf) vorhanden.

Anmerkungen für den Gast: Eine spezielle Dusche für Menschen mit Behinderung im Erlebnisbad

## Tauchbecken Sauna

---



Tauchbecken Sauna

©Joke Pouliart



Tauchbecken Sauna

©Joke Pouliart



Tauchbecken Sauna

©Joke Pouliart

---

Anmerkungen für den Gast: Der Personenlift wird auf Anfrage aus dem Schwimmbad zur Verfügung gestellt.

# Sauna

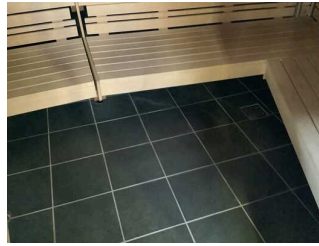
## Kräutersauna

---



Kräutersauna

©Joke Pouliart



Kräutersauna

©Joke Pouliart



Kräutersauna

©Joke Pouliart

---

Anmerkungen für den Gast: Rollstuhl passt durch die Tür zur Kräutersauna. Weitere Themensaunen zugänglich mit Saunarollstuhl.

## Aussensauna

---



Aussensauna

©Joke Pouliart



Aussensauna

©Joke Pouliart



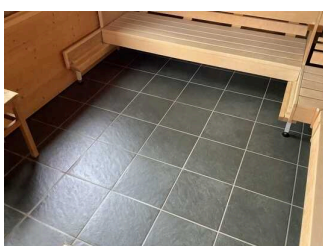
Aussensauna

©Joke Pouliart



Aussensauna

©Joke Pouliart



Aussensauna

©Joke Pouliart

Anmerkungen für den Gast: Fußbank kann nach hinten verschoben werden und bietet dann ausreichend Platz für Rollstuhl

## Saunabereich

---



Saunabereich

©Joke Pouliart



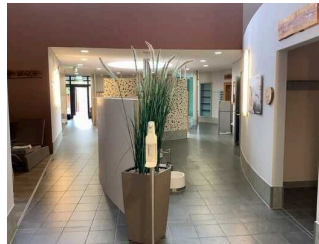
Saunabereich

©Joke Pouliart



Saunabereich

©Joke Pouliart



Saunabereich

©Joke Pouliart



Saunabereich

©Joke Pouliart

---

Anmerkungen für den Gast: Die Tür zum Außenbereich hat eine Breite von 99cm

## Flur/Weg/Gang innen

### Weg von der Umkleide für Menschen mit Behinderung zum Saunabereich

---



Weg von der Umkleide zum Eingang Saunabereich

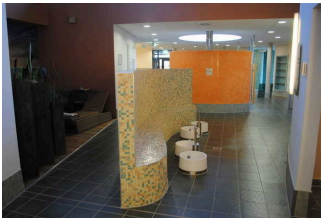
---

Länge des Flurs/Weges/Ganges: 20 m

Das Ziel des Weges ist in Sichtweite.

## Weg von der Umkleide Damen Sauna und von der Umkleide Herren Sauna zum Saunabereich

---



Weg von der  
Saunaumkleide  
Damen und Herren  
zum Saunabereich

---

Länge des Flurs/Weges/Ganges: 3 m

Das Ziel des Weges ist in Sichtweite.

## Schwimmbecken

---



Schwimmbecken

©Joke Pouliart

## Weg von der Umkleide für Menschen mit Behinderung zur Schwimmhalle

---



Weg von der  
Umkleide für  
Menschen mit  
Behinderung zur  
Schwimmhalle

©Joke Pouliart



Weg von der  
Umkleide für  
Menschen mit  
Behinderung zur  
Schwimmhalle

©Joke Pouliart



Weg von der  
Umkleide für  
Menschen mit  
Behinderung zur  
Schwimmhalle

©Joke Pouliart

---

Länge des Flurs/Weges/Ganges: 4 m

Das Ziel des Weges ist in Sichtweite.

## Rutsche im Erlebnisbecken

---



Rutsche im Erlebnisbecken

©Joke Pouliart

## Weg von der Umkleide für Menschen mit Behinderung zur Schwimmhalle

---



Weg von der Umkleide für Menschen mit Behinderung zur Schwimmhalle

©Joke Pouliart



Weg von der Umkleide für Menschen mit Behinderung zur Schwimmhalle

©Joke Pouliart



Weg von der Umkleide für Menschen mit Behinderung zur Schwimmhalle

©Joke Pouliart

Länge des Flurs/Weges/Ganges: 4 m

Das Ziel des Weges ist in Sichtweite.

## Rutsche im Erlebnisbecken

---



Rutsche im Erlebnisbecken

©Joke Pouliart



Rutsche im Erlebnisbecken

©Joke Pouliart



## Rutsche im Erlebnisbecken

©Joke Pouliart

---

Rutsche ist über Stufen (M022) mit fest installierten Handläufen erreichbar

## Wellnessbereich



### Wellnessbereich

©Joke Pouliart

---

## Raum

### Wartebereich vor Wellness und Massage



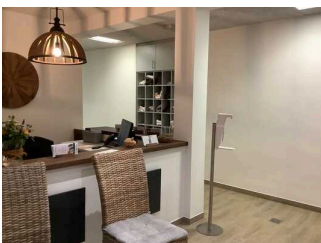
### Wartebereich vor Wellness und Massage

©Joke Pouliart



### Wartebereich vor Wellness und Massage

©Joke Pouliart



### Wartebereich vor Wellness und Massage

©Joke Pouliart

---

Anmerkungen für den Gast: von hier teilt sich der Bereich in den Weg Wellness / Massage / Ruheraum und den Weg zu den medizinischen Bädern und Krankengymnastik

## Massageraum

---



Massageraum

©Joke Pouliart



Massageraum

©Joke Pouliart

---

Anmerkungen für den Gast: 2 baugleiche Massageräume vorhanden

## Flur/Weg/Gang innen

### Weg von der Rezeption / Foyer zum Wellnessbereich / Massage

---



Weg von der  
Rezeption /  
Foyer zum  
Wellnessbereich /  
Massage

©Joke Pouliart



Weg von der  
Rezeption /  
Foyer zum  
Wellnessbereich /  
Massage

©Joke Pouliart



Weg von der  
Rezeption /  
Foyer zum  
Wellnessbereich /  
Massage

©Joke Pouliart

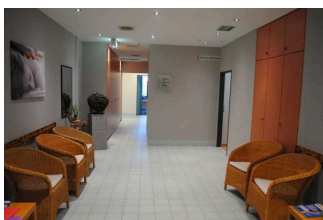
---

Länge des Flurs/Weges/Ganges: 8 m

Das Ziel des Weges ist in Sichtweite.

### Weg / Flur von Anmeldung Wellness und Massagen zu Wellness und Massagen

---



Flur von der  
Anmeldung zu  
Wellness, Massage  
und Anwendungen

---

Länge des Flurs/Weges/Ganges: 20 m

Es gibt ein unterbrechungsfreies Wegeleitsystem.

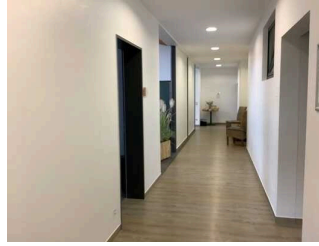
## Weg von Wartebereich Wellness und Massage zu Wellness / Massage / Ruheraum

---



Weg von  
Wartebereich  
Wellness und  
Massage zu  
Wellness / Massage /  
Ruheraum

©Joke Pouliart



Weg von  
Wartebereich  
Wellness und  
Massage zu  
Wellness / Massage /  
Ruheraum

©Joke Pouliart

---

Länge des Flurs/Weges/Ganges: 10 m

Das Ziel des Weges ist in Sichtweite.

## Tür zwischen Anmeldung und Flur zum Wartebereich Wellness und Massage

---



Tür zwischen  
Anmeldung und Flur  
zum Wartebereich  
Wellness und  
Massage

©Joke Pouliart

---

Glastüren sind mit Sicherheitsmarkierungen in Höhe von 40–70 cm und 120–160 cm gekennzeichnet.

## Therapiebereich

---



Therapiebereich

©Joke Pouliart



## Raum

### Wartebereich vor Wellness und Massage

---



Wartebereich  
vor Wellness und  
Massage

©Joke Pouliart



Wartebereich  
vor Wellness und  
Massage

©Joke Pouliart



Wartebereich  
vor Wellness und  
Massage

©Joke Pouliart

---

Anmerkungen für den Gast: von hier teilt sich der Bereich in den Weg Wellness / Massage / Ruheraum und den Weg zu den medizinischen Bädern und Krankengymnastik

### Krankengymnastik, Physiotherapie

---



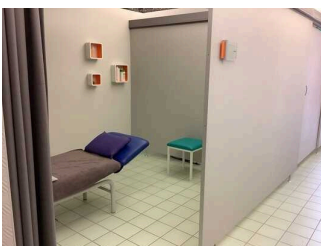
Krankengymnastik,  
Physiotherapie

©Joke Pouliart



Krankengymnastik,  
Physiotherapie

©Joke Pouliart



Krankengymnastik,  
Physiotherapie

©Joke Pouliart

---

Anmerkungen für den Gast: 4 baugleiche Therapieräume vorhanden

## Flur/Weg/Gang innen

### Weg von der Rezeption / Foyer zum Wellnessbereich / Massage

---



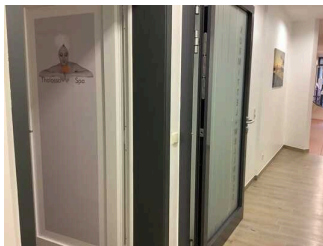
Weg von der  
Rezeption /  
Foyer zum  
Wellnessbereich /  
Massage

©Joke Pouliart



Weg von der  
Rezeption /  
Foyer zum  
Wellnessbereich /  
Massage

©Joke Pouliart



Weg von der  
Rezeption /  
Foyer zum  
Wellnessbereich /  
Massage

©Joke Pouliart

---

Länge des Flurs/Weges/Ganges: 8 m

Das Ziel des Weges ist in Sichtweite.

### Weg von Wartebereich Wellness und Massage zu Medizinischen Bädern und Krankengymnastik

---



Weg von  
Wartebereich  
Wellness und  
Massage zu  
Medizinischen  
Bädern und  
Krankengymnastik

©Joke Pouliart



Weg von  
Wartebereich  
Wellness und  
Massage zu  
Medizinischen  
Bädern und  
Krankengymnastik

©Joke Pouliart



Weg von  
Wartebereich  
Wellness und  
Massage zu  
Medizinischen  
Bädern und  
Krankengymnastik

©Joke Pouliart

---

Länge des Flurs/Weges/Ganges: 10 m

Das Ziel des Weges ist in Sichtweite.

## Tür zwischen Anmeldung und Flur zum Wartebereich Wellness und Massage

---



Tür zwischen  
Anmeldung und Flur  
zum Wartebereich  
Wellness und  
Massage

©Joke Pouliart

---

Glastüren sind mit Sicherheitsmarkierungen in Höhe von 40–70 cm und 120–160 cm gekennzeichnet.

## Öffentliches WC für Menschen mit Behinderung

---



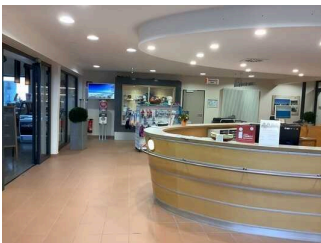
Öffentliches WC  
für Menschen mit  
Behinderung

©Joke Pouliart

---

## Touristenformation und Foyer zu Erlebnisbad, Sauna und Wellness-Kurbereich

---



Touristenformation  
und Foyer zu  
Erlebnisbad, Sauna  
und Wellness-  
Kurbereich

©Joke Pouliart



Touristenformation  
und Foyer zu  
Erlebnisbad, Sauna  
und Wellness-  
Kurbereich

©Joke Pouliart



Touristenformation  
und Foyer zu  
Erlebnisbad, Sauna  
und Wellness-  
Kurbereich

©Joke Pouliart

---

## Weg von der Rezeption zur öffentlichen Toilette für Menschen mit Behinderung

---



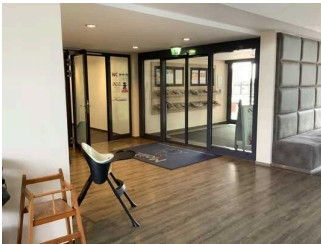
Weg von der  
Rezeption zur  
öffentlichen Toilette  
für Menschen mit  
Behinderung

©Joke Pouliart



Weg von der  
Rezeption zur  
öffentlichen Toilette  
für Menschen mit  
Behinderung

©Joke Pouliart



Weg von der  
Rezeption zur  
öffentlichen Toilette  
für Menschen mit  
Behinderung

©Joke Pouliart

---

Länge des Flurs/Weges/Ganges: 20 m

Das Ziel des Weges ist in Sichtweite. Es sind Wegezeichen in sichtbarem Abstand vorhanden.

## Tür auf dem Weg von der Rezeption zur Toilette für Menschen mit Behinderung

---



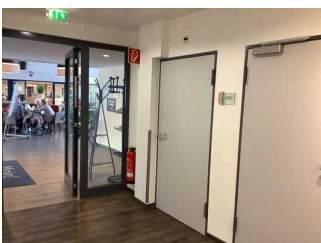
Tür auf dem Weg von  
der Rezeption zur  
Toilette für Menschen  
mit Behinderung

©Joke Pouliart



Tür auf dem Weg von  
der Rezeption zur  
Toilette für Menschen  
mit Behinderung

©Joke Pouliart



Tür auf dem Weg von  
der Rezeption zur  
Toilette für Menschen  
mit Behinderung

©Joke Pouliart

---

Glastüren sind nicht mit Sicherheitsmarkierungen gekennzeichnet.

# Bistro Saunabereich

## Bistrobereich in der Sauna

---



Bistrobereich in der Sauna

©Joke Pouliart



Bistrobereich in der Sauna

©Joke Pouliart



Bistrobereich in der Sauna

©Joke Pouliart

## Speisekarte

Es ist keine Speisekarte mit Bildern vorhanden und die Speisen werden nicht sichtbar präsentiert.

## Technische Hilfsmittel / Alarm

### Alarm / Hilfsmittel – Erstgespräch

---



Alarm / Hilfsmittel – Erstgespräch

©Joke Pouliart



Alarm / Hilfsmittel – Erstgespräch

©Joke Pouliart



Alarm / Hilfsmittel – Erstgespräch

©Joke Pouliart



Alarm / Hilfsmittel – Erstgespräch

©Joke Pouliart

---

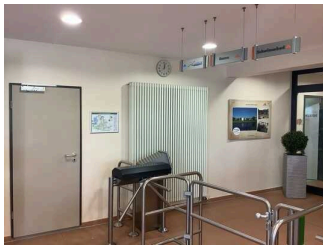
Es werden Hilfsmittel angeboten.

Rollstuhl,

Andere angebotene Hilfsmittel: Lifter, Saunarollstuhl

## Visuelle und taktile Gestaltung

---



Visuelle und taktile Gestaltung

©Joke Pouliart



Visuelle und taktile Gestaltung

©Joke Pouliart

## Mantelbogen visuell taktile Gestaltung

---



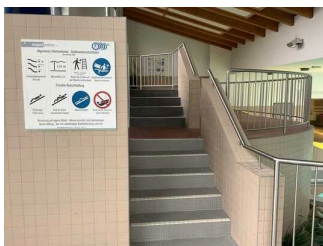
Mantelbogen visuell taktile Gestaltung

©Joke Pouliart



Mantelbogen visuell taktile Gestaltung

©Joke Pouliart



Mantelbogen visuell taktile Gestaltung

©Joke Pouliart



Mantelbogen visuell taktile Gestaltung

©Joke Pouliart



Mantelbogen visuell taktile Gestaltung

©Joke Pouliart

Informationen zur Orientierung sind in fotorealistischer Darstellung oder in Form von Piktogrammen verfügbar. Informationen zur Orientierung sind in Schriftform verfügbar.