

---

## Cliner Quelle mit Tourist-Information

Nordseestraße 1  
26409 Carolinensiel

Tel: +49 4464 94930

info@cliner-quelle.de  
[www.cliner-quelle.de](http://www.cliner-quelle.de)

## Informationen für Menschen mit Sehbehinderung und blinde Menschen

Die Informationen zur Barrierefreiheit wurden am 7. September 2022 im Rahmen des Systems "Reisen für Alle" erhoben und sind geprüft.

Detailinformationen zu Treppen, Aufzügen / Treppenliften, Rampen, Automaten und speziellen Türen auf dem Weg zu einzelnen Bereichen finden Sie in der entsprechenden Kategorie.

## Fotos zur Einrichtung

---



ClinerQuelle  
Erlebnisbad

---

## Parken



Parken

©Joke Pouliart

# Parkplatz für Menschen mit Behinderung

---



Parkplatz für Menschen mit Behinderung

©Joke Pouliart



Parkplatz

©Joke Pouliart



Parkplatz

©Joke Pouliart

---

Es ist ein Parkplatz vorhanden.

Es ist mindestens 1 Parkplatz für Menschen mit Behinderung vorhanden.

Es gibt 2 Stellplatz/-plätze für Menschen mit Behinderung.

Stellplatzbreite: 345 cm

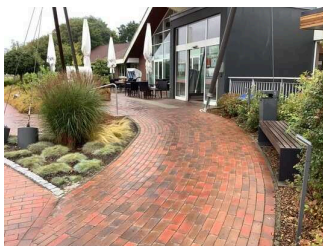
Stellplatzlänge: 500 cm

Entfernung des Stellplatzes/der Stellplätze für Menschen mit Behinderung zum Eingangsbereich: 20 m

Der Stellplatz / die Stellplätze für Menschen mit Behinderung ist/sind gekennzeichnet.

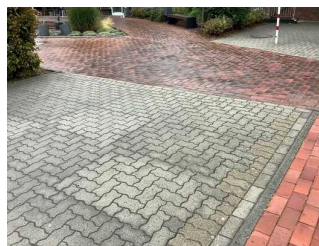
## Weg vom Parkplatz für Menschen mit Behinderung zum Eingangsbereich

---



Weg vom Parkplatz für Menschen mit Behinderung zum Eingangsbereich

©Joke Pouliart



Weg vom Parkplatz für Menschen mit Behinderung zum Eingangsbereich

©Joke Pouliart



Weg vom Parkplatz für Menschen mit Behinderung zum Eingangsbereich

©Joke Pouliart

---

Breite des Weges: 240 cm

Länge des Weges: 20 m

Die Gehwegbegrenzung ist visuell kontrastreich. Die Gehwegbegrenzung ist taktile erfassbar.

## Eingang

---



Eingang

©Joke Pouliart

---

## Eingang ClinerQuelle und Touristinformation

---



Eingang  
ClinerQuelle und  
Touristinformation

©Joke Pouliart



Eingang  
ClinerQuelle und  
Touristinformation

©Joke Pouliart



Eingang  
ClinerQuelle und  
Touristinformation

©Joke Pouliart

---

Der Eingangsbereich ist visuell kontrastreich zur Umgebung abgesetzt.

Der Eingangsbereich ist durch einen taktile wahrnehmbaren Bodenbelagswechsel erkennbar.

Eingangstür

Art der Tür / des Durchgangs: Sonstige

Die Tür wird ohne eigenen Kraftaufwand (Drücker, Lichtschranke, Bewegungsmelder etc.) geöffnet.

Die Tür bzw. der Türrahmen ist visuell kontrastreich zur Umgebung abgesetzt.

Glastüren sind nicht mit Sicherheitsmarkierungen gekennzeichnet.

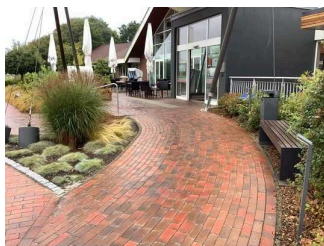
Anmerkungen für den Gast: Es folgt ein Wandfang mit Sauberlaufzone und weitere baugleiche Automatik-Schiebetüranlage

Anmerkungen für den Gast: Eingang mit Windfang bestehend aus 2 Automatik-Schiebetüren mit 150cm Durchgangsbreite und einer Sauberlaufzone

---

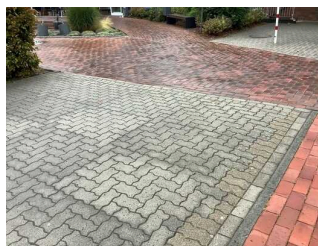
## Weg vom Parkplatz für Menschen mit Behinderung zum Eingangsbereich

---



Weg vom Parkplatz für Menschen mit Behinderung zum Eingangsbereich

©Joke Pouliart



Weg vom Parkplatz für Menschen mit Behinderung zum Eingangsbereich

©Joke Pouliart



Weg vom Parkplatz für Menschen mit Behinderung zum Eingangsbereich

©Joke Pouliart

---

Breite des Weges: 240 cm

Länge des Weges: 20 m

Die Gehwegbegrenzung ist visuell kontrastreich. Die Gehwegbegrenzung ist taktil erfassbar.

## Kasse

---



Kasse

©Joke Pouliart

---

## Schalter/Kasse Touristinformation, Wellness, Sauna, Freizeit- und Erlebnisbad

---



Schalter/Kasse Touristinformation, Wellness, Sauna, Freizeit- und Erlebnisbad

©Joke Pouliart



Schalter/Kasse Touristinformation, Wellness, Sauna, Freizeit- und Erlebnisbad

©Joke Pouliart



Kassendurchgang,  
Wellness, Sauna,  
Freizeit- und  
Erlebnisbad

©Joke Pouliart

---

Die Gehbahn von der Eingangstür zum Schalter/Tresen/zur Kasse ist mit visuell kontrastreichen Markierungen (z.B. Teppich) gekennzeichnet.

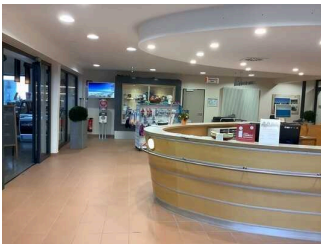
Die Gehbahn von der Eingangstür zum Schalter/Tresen/zur Kasse ist nicht mit taktil erfassbaren Markierungen (z.B. Bodenindikatoren) gekennzeichnet.

Das Kassendisplay/die Preisangabe an der Kasse ist nicht gut erkennbar (z.B. groß oder schwenkbar).

Anmerkungen für den Gast: Kassendurchgang Drehkreuz oder Tür

## Touristenformation und Foyer zu Erlebnisbad, Sauna und Wellness-Kurbereich

---



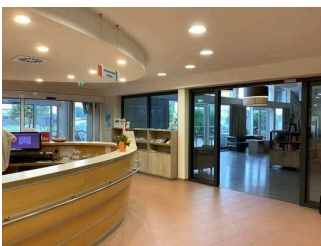
Touristenformation  
und Foyer zu  
Erlebnisbad, Sauna  
und Wellness-  
Kurbereich

©Joke Pouliart



Touristenformation  
und Foyer zu  
Erlebnisbad, Sauna  
und Wellness-  
Kurbereich

©Joke Pouliart



Touristenformation  
und Foyer zu  
Erlebnisbad, Sauna  
und Wellness-  
Kurbereich

©Joke Pouliart

---

Tür zum Raum

Art der Tür / des Durchgangs: Sonstige

Die Tür wird ohne eigenen Kraftaufwand (Drücker, Lichtschranke, Bewegungsmelder etc.) geöffnet.

Die Tür bzw. der Türrahmen ist visuell kontrastreich zur Umgebung abgesetzt.

Glastüren sind nicht mit Sicherheitsmarkierungen gekennzeichnet.

BREITE des Raums: 10 m

TIEFE des Raums: 12 m

Es sind keine Hindernisse, z.B. in den Raum ragende Gegenstände, vorhanden.

# Umkleide und Dusche für Menschen mit Behinderung

---



Umkleide und Dusche  
für Menschen mit  
Behinderung

©Joke Pouliart

---

## Dusche und WC für Menschen mit Behinderung

---



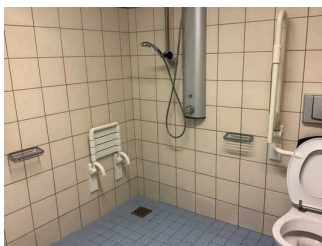
Dusche und WC  
für Menschen mit  
Behinderung

©Joke Pouliart



Dusche und WC  
für Menschen mit  
Behinderung

©Joke Pouliart



Dusche und WC  
für Menschen mit  
Behinderung

©Joke Pouliart

---

### Tür zum Badezimmer

Art der Tür: Einflügel

Die Tür wird mit eigenem Kraftaufwand geöffnet.

Die Tür bzw. der Türrahmen ist visuell kontrastreich zur Umgebung abgesetzt.

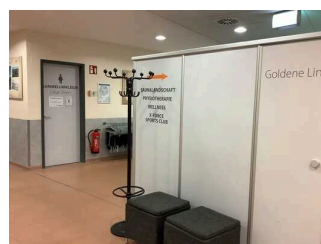
Anmerkungen für den Gast: Haltegriffe des WC können gegebenenfalls genutzt werden

## Foyer Umkleidebereich = Flur und Gang zur Umkleide für Menschen mit Behinderung

---



Foyer  
Umkleidebereich  
= Flur und Gang  
zur Umkleide für  
Menschen mit  
Behinderung



Foyer  
Umkleidebereich  
= Flur und Gang  
zur Umkleide für  
Menschen mit  
Behinderung

---



Foyer  
Umkleidebereich  
= Flur und Gang  
zur Umkleide für  
Menschen mit  
Behinderung

©Joke Pouliart

---

Tür zum Raum

Art der Tür: Einflügel

Die Tür wird mit eigenem Kraftaufwand geöffnet. Die Tür wird durch eine Servicekraft geöffnet.

Die Tür bzw. der Türrahmen ist visuell kontrastreich zur Umgebung abgesetzt.

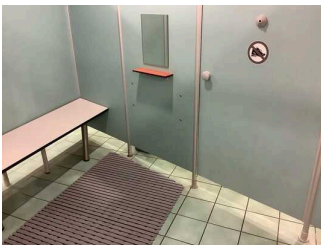
BREITE des Raums: 15 m

TIEFE des Raums: 7 m

Es sind keine Hindernisse, z.B. in den Raum ragende Gegenstände, vorhanden.

## Umkleidekabine für Menschen mit Behinderung

---



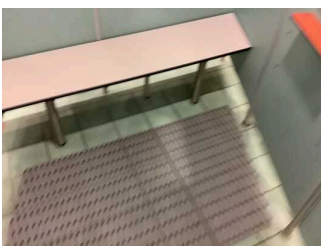
Umkleidekabine  
für Menschen mit  
Behinderung

©Joke Pouliart



Umkleidekabine  
für Menschen mit  
Behinderung

©Joke Pouliart



Umkleidekabine  
für Menschen mit  
Behinderung

©Joke Pouliart

---

Tür zur Umkleidekabine

Art der Tür: Einflügel

Die Tür wird mit eigenem Kraftaufwand geöffnet. Die Tür wird durch eine Servicekraft geöffnet.

Die Tür bzw. der Türrahmen ist visuell kontrastreich zur Umgebung abgesetzt.

Anmerkungen: Es sind Kleiderhaken vorhanden.

Es sind keine Haltegriffe vorhanden.

## Flur/Weg/Gang innen

### Weg von der Kasse zur Sauna- und Bad-Zugangskontrolle

---



Weg von der Kasse  
zur Sauna- und Bad-  
Zugangskontrolle

©Joke Pouliart



Weg von der Kasse  
zur Sauna- und Bad-  
Zugangskontrolle

©Joke Pouliart



Weg von der Kasse  
zur Sauna- und Bad-  
Zugangskontrolle

©Joke Pouliart

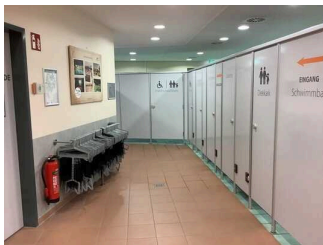
---

Länge des Flurs/Weges/Ganges: 3 m

Es sind keine Hindernisse, z.B. in den Weg ragende Gegenstände, vorhanden.

### Weg von der Zugangskontrolle zur Umkleide für Menschen mit Behinderung

---



Weg von der  
Zugangskontrolle  
zur Umkleide für  
Menschen mit  
Behinderung

©Joke Pouliart



Weg von der  
Zugangskontrolle  
zur Umkleide für  
Menschen mit  
Behinderung

©Joke Pouliart



Weg von der  
Zugangskontrolle  
zur Umkleide für  
Menschen mit  
Behinderung

©Joke Pouliart

---

Länge des Flurs/Weges/Ganges: 15 m

Es sind keine Hindernisse, z.B. in den Weg ragende Gegenstände, vorhanden.



## Weg von der Umkleide für Menschen mit Behinderung zur Schwimmhalle

---



Weg von der Umkleide für Menschen mit Behinderung zur Schwimmhalle

©Joke Pouliart



Weg von der Umkleide für Menschen mit Behinderung zur Schwimmhalle

©Joke Pouliart



Weg von der Umkleide für Menschen mit Behinderung zur Schwimmhalle

©Joke Pouliart

---

Länge des Flurs/Weges/Ganges: 4 m

Es sind Hindernisse, z.B. in den Weg ragende Gegenstände, vorhanden.

Hindernisse: Wickeltisch – Durchgang auf 133

## Weg von der Tür zu Dusche / WC für Menschen mit Behinderung

---



Weg von der Tür zu Dusche / WC für Menschen mit Behinderung

©Joke Pouliart



Weg von der Tür zu Dusche / WC für Menschen mit Behinderung

©Joke Pouliart



Weg von der Tür zu Dusche / WC für Menschen mit Behinderung

©Joke Pouliart

---

Länge des Flurs/Weges/Ganges: 11 m

Es sind keine Hindernisse, z.B. in den Weg ragende Gegenstände, vorhanden.

# Tür

## Zugangskontrolle – Drehtür zum Raum vor Umkleiden / vor dem Saunabereich

---



Zugangskontrolle – Drehtür zum Raum vor Umkleiden / vor dem Saunabereich

©Joke Pouliart



Zugangskontrolle – Drehtür zum Raum vor Umkleiden / vor dem Saunabereich

©Joke Pouliart

Art der Tür: Einflügel

Die Tür wird durch eine Servicekraft geöffnet.

Die Tür bzw. der Türrahmen ist visuell kontrastreich zur Umgebung abgesetzt.

## Tür zu Schwimmbecken auf dem Weg von Umkleide für Menschen mit Behinderung

---



Tür zur Schwimmhalle auf dem Weg von Umkleide für Menschen mit Behinderung

©Joke Pouliart



Tür zur Schwimmhalle auf dem Weg von Umkleide für Menschen mit Behinderung

©Joke Pouliart



Tür zur Schwimmhalle auf dem Weg von Umkleide für Menschen mit Behinderung

©Joke Pouliart

Art der Tür: Einflügel

Die Tür wird mit eigenem Kraftaufwand geöffnet. Die Tür wird durch eine Servicekraft geöffnet.

Die Tür bzw. der Türrahmen ist visuell kontrastreich zur Umgebung abgesetzt.

# Umkleidekabinen Saunabereich

## Raum

### Damenumkleide Sauna, Durchgang zur Sauna

---



Damenumkleide  
Sauna, Durchgang zur  
Sauna

©Joke Pouliart



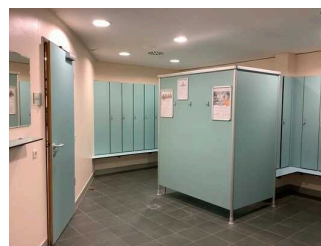
Damenumkleide  
Sauna, Durchgang zur  
Sauna

©Joke Pouliart



Damenumkleide  
Sauna, Durchgang zur  
Sauna

©Joke Pouliart



Damenumkleide  
Sauna, Durchgang zur  
Sauna

©Joke Pouliart

---

### Tür zum Raum

Art der Tür: Einflügel

Die Tür wird mit eigenem Kraftaufwand geöffnet. Die Tür wird durch eine Servicekraft geöffnet.

Die Tür bzw. der Türrahmen ist visuell kontrastreich zur Umgebung abgesetzt.

BREITE des Raums: 5 m

TIEFE des Raums: 6 m

Es sind keine Hindernisse, z.B. in den Raum ragende Gegenstände, vorhanden.

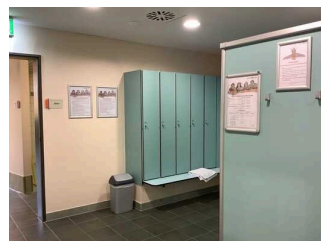
### Herrenumkleide Sauna, Durchgang zur Sauna

---



Herrenumkleide  
Sauna, Durchgang zur  
Sauna

©Joke Pouliart



Herrenumkleide  
Sauna, Durchgang zur  
Sauna

©Joke Pouliart



Herrenumkleide  
Sauna, Durchgang zur  
Sauna

©Joke Pouliart

---

Tür zum Raum

Art der Tür: Einflügel

Die Tür wird mit eigenem Kraftaufwand geöffnet. Die Tür wird durch eine Servicekraft geöffnet.

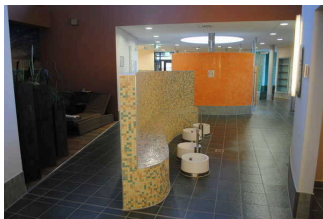
Die Tür bzw. der Türrahmen ist visuell kontrastreich zur Umgebung abgesetzt.

BREITE des Raums: 7 m

TIEFE des Raums: 5 m

Es sind keine Hindernisse, z.B. in den Raum ragende Gegenstände, vorhanden.

## Weg von der Umkleide Damen Sauna und von der Umkleide Herren Sauna zum Saunabereich



Weg von der  
Saunaumkleide  
Damen und Herren  
zum Saunabereich

---

Länge des Flurs/Weges/Ganges: 3 m

Es sind keine Hindernisse, z.B. in den Weg ragende Gegenstände, vorhanden.

## Tür

### Tür Umkleide Damen zum Durchgang zur Sauna



Tür Umkleide Damen  
zum Durchgang zur  
Sauna

©Joke Pouliart

---

Art der Tür: Einflügel

Die Tür wird mit eigenem Kraftaufwand geöffnet. Die Tür wird durch eine Servicekraft geöffnet.

Die Tür bzw. der Türrahmen ist visuell kontrastreich zur Umgebung abgesetzt.

## Tür Umkleide Herren zum Durchgang zur Sauna

---



Tür Umkleide Herren  
zum Durchgang zur  
Sauna

©Joke Pouliart

Art der Tür: Einflügel

Die Tür wird mit eigenem Kraftaufwand geöffnet. Die Tür wird durch eine Servicekraft geöffnet.

Die Tür bzw. der Türrahmen ist visuell kontrastreich zur Umgebung abgesetzt.

## Saunabereich

---



Saunabereich

©Joke Pouliart

## Duschen Damen und Herren im Saunabereich

---



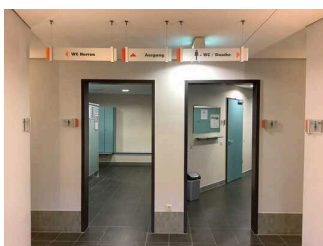
Duschen Damen  
und Herren im  
Saunabereich

©Joke Pouliart



Duschen Damen  
und Herren im  
Saunabereich

©Joke Pouliart



Duschen Damen  
und Herren im  
Saunabereich

©Joke Pouliart

## Ruheraum im Saunabereich

---



Ruheraum im Saunabereich

©Joke Pouliart



Ruheraum im Saunabereich

©Joke Pouliart



Ruheraum im Saunabereich

©Joke Pouliart

---

### Tür zum Raum

Art der Tür: Einflügel

Die Tür wird mit eigenem Kraftaufwand geöffnet. Die Tür wird durch eine Servicekraft geöffnet.

Die Tür bzw. der Türrahmen ist visuell kontrastreich zur Umgebung abgesetzt.

Glastüren sind nicht mit Sicherheitsmarkierungen gekennzeichnet.

BREITE des Raums: 5,5 m

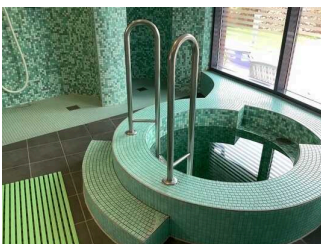
TIEFE des Raums: 8 m

Es sind keine Hindernisse, z.B. in den Raum ragende Gegenstände, vorhanden.

## Schwimmbad/Strand

### Tauchbecken Sauna

---



Tauchbecken Sauna

©Joke Pouliart



Tauchbecken Sauna

©Joke Pouliart



## Tauchbecken Sauna

©Joke Pouliart

---

### Schwimmbad

Das Becken befindet sich im Innenbereich.

Zum Einstieg in das Becken gibt es einen Personenlift. Zum Einstieg in das Becken gibt es eine Leiter mit Handlauf.

Andere Hilfsmittel: 2 Stufen und 1 Leiter führen ins Becken

Der Beckenrand ist visuell kontrastreich abgesetzt.

Anmerkungen für den Gast: Der Personenlift wird auf Anfrage aus dem Schwimmbad zur Verfügung gestellt.

### Tauchbecken außen



#### Tauchbecken außen

©Joke Pouliart



#### Tauchbecken außen

©Joke Pouliart



#### Tauchbecken außen

©Joke Pouliart

---

### Schwimmbad

Das Becken befindet sich im Außenbereich.

Zum Einstieg in das Becken gibt es flache Treppenstufen mit Handlauf.

Der Beckenrand ist visuell kontrastreich abgesetzt.

# Sauna

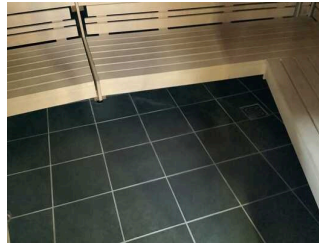
## Kräutersauna

---



Kräutersauna

©Joke Pouliart



Kräutersauna

©Joke Pouliart



Kräutersauna

©Joke Pouliart

---

### Tür zur Sauna

Art der Tür: Einflügel

Die Tür wird mit eigenem Kraftaufwand geöffnet. Die Tür wird durch eine Servicekraft geöffnet.

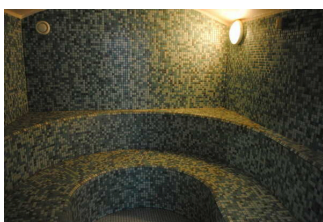
Die Tür bzw. der Türrahmen ist visuell kontrastreich zur Umgebung abgesetzt.

Glastüren sind nicht mit Sicherheitsmarkierungen gekennzeichnet.

Anmerkungen für den Gast: Rollstuhl passt durch die Tür zur Kräutersauna. Weitere Themensaunen zugänglich mit Saunarollstuhl.

## Dampfbad

---



Dampfbad



Tür und Flur vor dem Dampfbad

---

### Tür zur Sauna

Art der Tür: Einflügel

Die Tür wird mit eigenem Kraftaufwand geöffnet. Die Tür wird durch eine Servicekraft geöffnet.

Die Tür bzw. der Türrahmen ist visuell kontrastreich zur Umgebung abgesetzt.



Glastüren sind nicht mit Sicherheitsmarkierungen gekennzeichnet.

Anmerkungen für den Gast: Saunarollstuhl passt durch die Tür zum Dampfbad.

## Aussensauna

---



Aussensauna

©Joke Pouliart



Aussensauna

©Joke Pouliart



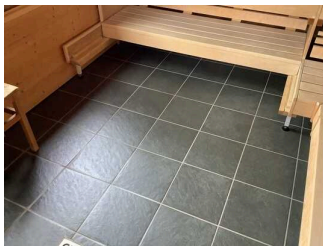
Aussensauna

©Joke Pouliart



Aussensauna

©Joke Pouliart



Aussensauna

©Joke Pouliart

---

### Tür zur Sauna

Art der Tür: Einflügel

Die Tür wird mit eigenem Kraftaufwand geöffnet.

Die Tür bzw. der Türrahmen ist visuell kontrastreich zur Umgebung abgesetzt.

Anmerkungen für den Gast: Fußbank kann nach hinten verschoben werden und bietet dann ausreichend Platz für Rollstuhl

# Ausstellungsraum/weitläufiger Raum

## Saunabereich

---



Saunabereich

©Joke Pouliart



Saunabereich

©Joke Pouliart



Saunabereich

©Joke Pouliart



Saunabereich

©Joke Pouliart



Saunabereich

©Joke Pouliart

---

Wesentliche "Gehbahnen" im Raum sind visuell kontrastreich gestaltet.

Wesentliche "Gehbahnen" im Raum sind nicht taktil erfassbar.

Es sind Hindernisse, z.B. in den Raum ragende Gegenstände, vorhanden.

Hindernisse: Säulen und Abtrennungen

Anmerkungen für den Gast: Die Tür zum Außenbereich hat eine Breite von 99cm

## Saunabereich außen, Weg zur Sauna und Tauchbecken außen

---



Saunabereich außen,  
Weg zur Sauna und  
Tauchbecken außen

©Joke Pouliart



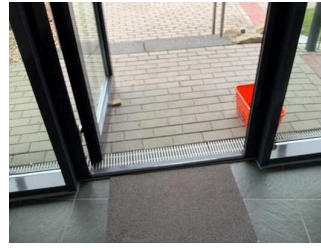
Saunabereich außen,  
Weg zur Sauna und  
Tauchbecken außen

©Joke Pouliart



Saunabereich außer,  
Weg zur Sauna und  
Tauchbecken außen

©Joke Pouliart



Saunabereich außer,  
Weg zur Sauna und  
Tauchbecken außen

©Joke Pouliart



Saunabereich außen,  
Weg zur Sauna und  
Tauchbecken außen

©Joke Pouliart

---

## Tür zum Ausstellungsraum

Art der Tür: Einflügel

Die Tür wird mit eigenem Kraftaufwand geöffnet.

Die Tür bzw. der Türrahmen ist visuell kontrastreich zur Umgebung abgesetzt.

Wesentliche "Gehbahnen" im Raum sind visuell kontrastreich gestaltet.

Wesentliche "Gehbahnen" im Raum sind taktil erfassbar.

Es sind Hindernisse, z.B. in den Raum ragende Gegenstände, vorhanden.

Hindernisse: Säulen, Mobiliar

## Flur/Weg/Gang innen

### Weg von der Umkleide für Menschen mit Behinderung zum Saunabereich

---



Weg von der  
Umkleide zum  
Eingang Saunabereich

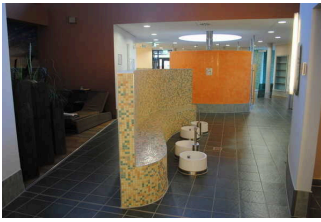
Länge des Flurs/Weges/Ganges: 20 m

Es sind Hindernisse, z.B. in den Weg ragende Gegenstände, vorhanden.

Hindernisse: 1 Säule vor dem Drehkreuz

## Weg von der Umkleide Damen Sauna und von der Umkleide Herren Sauna zum Saunabereich

---



Weg von der  
Saunaumkleide  
Damen und Herren  
zum Saunabereich

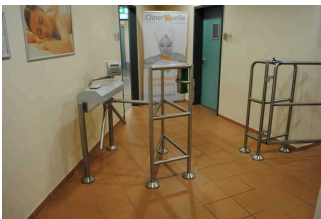
---

Länge des Flurs/Weges/Ganges: 3 m

Es sind keine Hindernisse, z.B. in den Weg ragende Gegenstände, vorhanden.

## Zugangskontrolle – Drehtür vor der Sauna

---



Zugangsgangskontrolle  
zur Sauna

---

Art der Tür: Einflügel

Die Tür wird durch eine Servicekraft geöffnet.

Die Tür bzw. der Türrahmen ist visuell kontrastreich zur Umgebung abgesetzt.

## Schwimmbecken

---



Schwimmbecken

©Joke Pouliart

# Schwimmbad/Strand

## Solebecken

---



Solebecken

©Joke Pouliart



Solebecken

©Joke Pouliart



Solebecken

©Joke Pouliart



Solebecken

©Joke Pouliart

## Schwimmbad

Das Becken befindet sich im Innenbereich.

Zum Einstieg in das Becken gibt es einen Personenlift. Zum Einstieg in das Becken gibt es flache Treppenstufen mit Handlauf. Zum Einstieg in das Becken gibt es eine Leiter mit Handlauf. Zum Einstieg in das Becken gibt es einen hochliegenden Beckenrand in Sitzhöhe über dem Beckenumgang.

Der Beckenrand ist visuell kontrastreich abgesetzt.

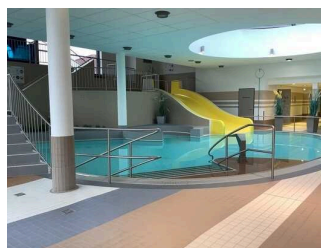
## Erlebnisbecken

---



Erlebnisbecken

©Joke Pouliart



Erlebnisbecken

©Joke Pouliart



Erlebnisbecken

©Joke Pouliart

## Schwimmbad

---

Das Becken befindet sich im Innenbereich.

Zum Einstieg in das Becken gibt es einen Personenlift. Zum Einstieg in das Becken gibt es flache Treppenstufen mit Handlauf.

Der Beckenrand ist visuell kontrastreich abgesetzt.

## Schwimmhalle

---



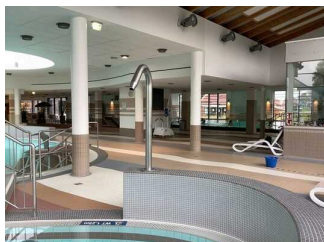
Schwimmhalle

©Joke Pouliart



Schwimmhalle

©Joke Pouliart



Schwimmhalle

©Joke Pouliart

---

Wesentliche "Gehbahnen" im Raum sind visuell kontrastreich gestaltet.

Wesentliche "Gehbahnen" im Raum sind nicht taktil erfassbar.

Es sind Hindernisse, z.B. in den Raum ragende Gegenstände, vorhanden.

Hindernisse: Säulen

## Weg von der Umkleide für Menschen mit Behinderung zur Schwimmhalle

---



Weg von der Umkleide für Menschen mit Behinderung zur Schwimmhalle

©Joke Pouliart



Weg von der Umkleide für Menschen mit Behinderung zur Schwimmhalle

©Joke Pouliart



Weg von der Umkleide für Menschen mit Behinderung zur Schwimmhalle

©Joke Pouliart

---

Länge des Flurs/Weges/Ganges: 4 m

Es sind Hindernisse, z.B. in den Weg ragende Gegenstände, vorhanden.

Hindernisse: Wickeltisch – Durchgang auf 133

## Tür zu Schwimmbecken auf dem Weg von Umkleide für Menschen mit Behinderung

---



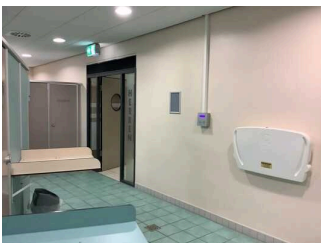
Tür zur Schwimmhalle auf dem Weg von Umkleide für Menschen mit Behinderung

©Joke Pouliart



Tür zur Schwimmhalle auf dem Weg von Umkleide für Menschen mit Behinderung

©Joke Pouliart



Tür zur Schwimmhalle auf dem Weg von Umkleide für Menschen mit Behinderung

©Joke Pouliart

---

Art der Tür: Einflügel

Die Tür wird mit eigenem Kraftaufwand geöffnet. Die Tür wird durch eine Servicekraft geöffnet.

Die Tür bzw. der Türrahmen ist visuell kontrastreich zur Umgebung abgesetzt.

## Rutsche im Erlebnisbecken

---

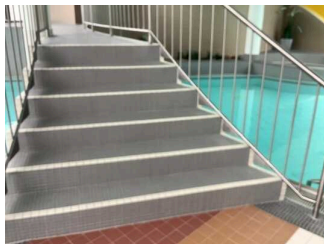


Rutsche im Erlebnisbecken

©Joke Pouliart

## Treppe zur Rutsche im Erlebnisbecken

---



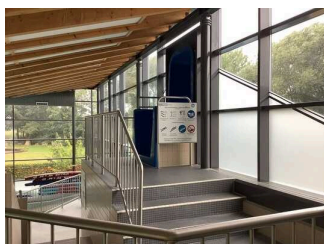
Treppe zur Rutsche im Erlebnisbecken

©Joke Pouliart



Treppe zur Rutsche im Erlebnisbecken

©Joke Pouliart



Treppe zur Rutsche im Erlebnisbecken

©Joke Pouliart



Treppe zur Rutsche im Erlebnisbecken

©Joke Pouliart

---

Vorhandene Schwellen/Stufen: 11

Höhe der Schwellen/Stufen: 18 cm

Die Treppe hat gerade Läufe.

Die Treppe hat beidseitige Handläufe.

Die Handläufe werden am Anfang und am Ende der Treppenläufe mehr als 28 cm waagrecht weitergeführt.

Es sind keine taktilen Informationen zum Stockwerk am Anfang und am Ende der Treppenläufe vorhanden.

Mindestens die erste und letzte Stufe weisen mit der waagrechten und senkrechten Stufenfläche visuell kontrastreiche Kanten auf.

Es besteht ein visueller Kontrast zwischen dem Fußbodenbelag und Treppenauf- oder abgängen.

Es besteht kein taktiler Kontrast zwischen dem Fußbodenbelag und Treppenauf- oder abgängen.

Die Treppe ist hell und blendfrei ausgeleuchtet.

## Weg von der Umkleide für Menschen mit Behinderung zur Schwimmhalle

---



Weg von der Umkleide für Menschen mit Behinderung zur Schwimmhalle

©Joke Pouliart



Weg von der Umkleide für Menschen mit Behinderung zur Schwimmhalle

©Joke Pouliart





Weg von der Umkleide für Menschen mit Behinderung zur Schwimmhalle

©Joke Pouliart

---

Länge des Flurs/Weges/Ganges: 4 m

Es sind Hindernisse, z.B. in den Weg ragende Gegenstände, vorhanden.

Hindernisse: Wickeltisch – Durchgang auf 133

## Tür zu Schwimmbecken auf dem Weg von Umkleide für Menschen mit Behinderung

---



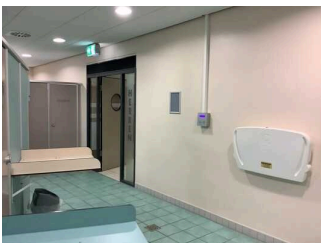
Tür zur Schwimmhalle auf dem Weg von Umkleide für Menschen mit Behinderung

©Joke Pouliart



Tür zur Schwimmhalle auf dem Weg von Umkleide für Menschen mit Behinderung

©Joke Pouliart



Tür zur Schwimmhalle auf dem Weg von Umkleide für Menschen mit Behinderung

©Joke Pouliart

---

Art der Tür: Einflügel

Die Tür wird mit eigenem Kraftaufwand geöffnet. Die Tür wird durch eine Servicekraft geöffnet.

Die Tür bzw. der Türrahmen ist visuell kontrastreich zur Umgebung abgesetzt.

## Rutsche im Erlebnisbecken

---



Rutsche im Erlebnisbecken

©Joke Pouliart



Rutsche im Erlebnisbecken

©Joke Pouliart



## Rutsche im Erlebnisbecken

©Joke Pouliart

---

Rutsche ist über Stufen (M022) mit fest installierten Handläufen erreichbar

## Wellnessbereich



## Wellnessbereich

©Joke Pouliart

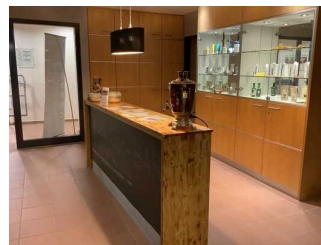
## Raum

### Anmeldebereich Wellness, Massage, Anwendungen



### Anmeldebereich Wellness, Massage, Anwendungen

©Joke Pouliart



### Anmeldebereich Wellness, Massage, Anwendungen

©Joke Pouliart



### Anmeldebereich Wellness, Massage, Anwendungen

©Joke Pouliart

---

## Tür zum Raum

Art der Tür: Einflügel

Die Tür wird mit eigenem Kraftaufwand geöffnet. Die Tür wird durch eine Servicekraft geöffnet.

Die Tür bzw. der Türrahmen ist visuell kontrastreich zur Umgebung abgesetzt.

Glastüren sind mit Sicherheitsmarkierungen in Höhe von 40–70 cm und 120–160 cm gekennzeichnet.

BREITE des Raums: 6 m

TIEFE des Raums: 7 m

Es sind keine Hindernisse, z.B. in den Raum ragende Gegenstände, vorhanden.

## Wartebereich vor Wellness und Massage

---



Wartebereich  
vor Wellness und  
Massage

©Joke Pouliart



Wartebereich  
vor Wellness und  
Massage

©Joke Pouliart



Wartebereich  
vor Wellness und  
Massage

©Joke Pouliart

---

BREITE des Raums: 7,5 m

TIEFE des Raums: 3,6 m

Es sind keine Hindernisse, z.B. in den Raum ragende Gegenstände, vorhanden.

Anmerkungen für den Gast: von hier teilt sich der Bereich in den Weg Wellness / Massage / Ruheraum und den Weg zu den medizinischen Bädern und Krankengymnastik

## Massageraum

---



Massageraum

©Joke Pouliart



Massageraum

©Joke Pouliart

---

BREITE des Raums: 2 m

TIEFE des Raums: 6 m

Es sind keine Hindernisse, z.B. in den Raum ragende Gegenstände, vorhanden.

Anmerkungen für den Gast: 2 baugleiche Massageräume vorhanden

## Wellness und Ruheraum

---



Wellness und  
Ruheraum

©Joke Pouliart



Wellness und  
Ruheraum

©Joke Pouliart



Wellness und  
Ruheraum

©Joke Pouliart

---

BREITE des Raums: 8,5 m

TIEFE des Raums: 13 m

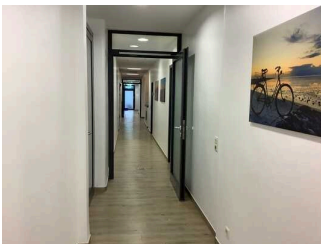
Es sind Hindernisse, z.B. in den Raum ragende Gegenstände, vorhanden.

Hindernisse: Tische, Stühle, Säulen.

## Flur/Weg/Gang innen

### Weg von der Rezeption / Foyer zum Wellnessbereich / Massage

---



Weg von der  
Rezeption /  
Foyer zum  
Wellnessbereich /  
Massage

©Joke Pouliart



Weg von der  
Rezeption /  
Foyer zum  
Wellnessbereich /  
Massage

©Joke Pouliart



Weg von der  
Rezeption /  
Foyer zum  
Wellnessbereich /  
Massage

©Joke Pouliart

---

Länge des Flurs/Weges/Ganges: 8 m

Es sind keine Hindernisse, z.B. in den Weg ragende Gegenstände, vorhanden.

## Weg / Flur von Anmeldung Wellness und Massagen zu Wellness und Massagen

---



Flur von der  
Anmeldung zu  
Wellness, Massage  
und Anwendungen

Länge des Flurs/Weges/Ganges: 20 m

Es sind keine Hindernisse, z.B. in den Weg ragende Gegenstände, vorhanden.

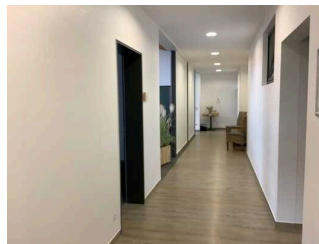
## Weg von Wartebereich Wellness und Massage zu Wellness / Massage / Ruheraum

---



Weg von  
Wartebereich  
Wellness und  
Massage zu  
Wellness / Massage /  
Ruheraum

©Joke Pouliart



Weg von  
Wartebereich  
Wellness und  
Massage zu  
Wellness / Massage /  
Ruheraum

©Joke Pouliart

Länge des Flurs/Weges/Ganges: 10 m

Es sind keine Hindernisse, z.B. in den Weg ragende Gegenstände, vorhanden.

## Tür zwischen Anmeldung und Flur zum Wartebereich Wellness und Massage

---



Tür zwischen  
Anmeldung und Flur  
zum Wartebereich  
Wellness und  
Massage

©Joke Pouliart

Art der Tür: Einflügel

Die Tür wird mit eigenem Kraftaufwand geöffnet. Die Tür wird durch eine Servicekraft geöffnet.

Die Tür bzw. der Türrahmen ist visuell kontrastreich zur Umgebung abgesetzt.

Glastüren sind mit Sicherheitsmarkierungen in Höhe von 40–70 cm und 120–160 cm gekennzeichnet.

# Therapiebereich

---



Therapiebereich

©Joke Pouliart

---

## Raum

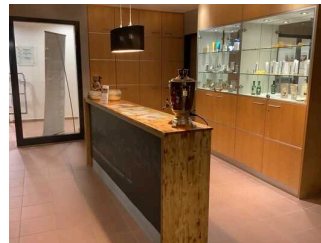
### Anmeldebereich Wellness, Massage, Anwendungen

---



Anmeldebereich  
Wellness, Massage,  
Anwendungen

©Joke Pouliart



Anmeldebereich  
Wellness, Massage,  
Anwendungen

©Joke Pouliart



Anmeldebereich  
Wellness, Massage,  
Anwendungen

©Joke Pouliart

---

### Tür zum Raum

Art der Tür: Einflügel

Die Tür wird mit eigenem Kraftaufwand geöffnet. Die Tür wird durch eine Servicekraft geöffnet.

Die Tür bzw. der Türrahmen ist visuell kontrastreich zur Umgebung abgesetzt.

Glastüren sind mit Sicherheitsmarkierungen in Höhe von 40–70 cm und 120–160 cm gekennzeichnet.

BREITE des Raums: 6 m

TIEFE des Raums: 7 m

Es sind keine Hindernisse, z.B. in den Raum ragende Gegenstände, vorhanden.

---

## Wartebereich vor Wellness und Massage

---



Wartebereich  
vor Wellness und  
Massage

©Joke Pouliart



Wartebereich  
vor Wellness und  
Massage

©Joke Pouliart



Wartebereich  
vor Wellness und  
Massage

©Joke Pouliart

---

BREITE des Raums: 7,5 m

TIEFE des Raums: 3,6 m

Es sind keine Hindernisse, z.B. in den Raum ragende Gegenstände, vorhanden.

Anmerkungen für den Gast: von hier teilt sich der Bereich in den Weg Wellness / Massage / Ruheraum und den Weg zu den medizinischen Bädern und Krankengymnastik

## Krankengymnastik, Physiotherapie

---



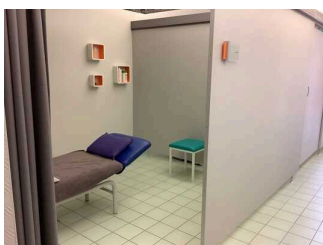
Krankengymnastik,  
Physiotherapie

©Joke Pouliart



Krankengymnastik,  
Physiotherapie

©Joke Pouliart



Krankengymnastik,  
Physiotherapie

©Joke Pouliart

---

BREITE des Raums: 4,31 m

TIEFE des Raums: 2,47 m

Es sind keine Hindernisse, z.B. in den Raum ragende Gegenstände, vorhanden.

Anmerkungen für den Gast: 4 baugleiche Therapieräume vorhanden

## Flur/Weg/Gang innen

### Weg von der Rezeption / Foyer zum Wellnessbereich / Massage

---



Weg von der  
Rezeption /  
Foyer zum  
Wellnessbereich /  
Massage

©Joke Pouliart



Weg von der  
Rezeption /  
Foyer zum  
Wellnessbereich /  
Massage

©Joke Pouliart



Weg von der  
Rezeption /  
Foyer zum  
Wellnessbereich /  
Massage

©Joke Pouliart

---

Länge des Flurs/Weges/Ganges: 8 m

Es sind keine Hindernisse, z.B. in den Weg ragende Gegenstände, vorhanden.

### Weg von Wartebereich Wellness und Massage zu Medizinischen Bädern und Krankengymnastik

---



Weg von  
Wartebereich  
Wellness und  
Massage zu  
Medizinischen  
Bädern und  
Krankengymnastik

©Joke Pouliart



Weg von  
Wartebereich  
Wellness und  
Massage zu  
Medizinischen  
Bädern und  
Krankengymnastik

©Joke Pouliart



Weg von  
Wartebereich  
Wellness und  
Massage zu  
Medizinischen  
Bädern und  
Krankengymnastik

©Joke Pouliart



Länge des Flurs/Weges/Ganges: 10 m

Es sind keine Hindernisse, z.B. in den Weg ragende Gegenstände, vorhanden.

## Tür zwischen Anmeldung und Flur zum Wartebereich Wellness und Massage

---



Tür zwischen  
Anmeldung und Flur  
zum Wartebereich  
Wellness und  
Massage

©Joke Pouliart

Art der Tür: Einflügel

Die Tür wird mit eigenem Kraftaufwand geöffnet. Die Tür wird durch eine Servicekraft geöffnet.

Die Tür bzw. der Türrahmen ist visuell kontrastreich zur Umgebung abgesetzt.

Glastüren sind mit Sicherheitsmarkierungen in Höhe von 40–70 cm und 120–160 cm gekennzeichnet.

## Öffentliches WC für Menschen mit Behinderung

---



Öffentliches WC  
für Menschen mit  
Behinderung

©Joke Pouliart

## Touristenformation und Foyer zu Erlebnisbad, Sauna und Wellness-Kurbereich

---



Touristenformation  
und Foyer zu  
Erlebnisbad, Sauna  
und Wellness-  
Kurbereich

©Joke Pouliart



Touristenformation  
und Foyer zu  
Erlebnisbad, Sauna  
und Wellness-  
Kurbereich

©Joke Pouliart



## Touristenformation und Foyer zu Erlebnisbad, Sauna und Wellness- Kurbereich

©Joke Pouliart

---

### Tür zum Raum

Art der Tür / des Durchgangs: Sonstige

Die Tür wird ohne eigenen Kraftaufwand (Drücker, Lichtschranke, Bewegungsmelder etc.) geöffnet.

Die Tür bzw. der Türrahmen ist visuell kontrastreich zur Umgebung abgesetzt.

Glastüren sind nicht mit Sicherheitsmarkierungen gekennzeichnet.

BREITE des Raums: 10 m

TIEFE des Raums: 12 m

Es sind keine Hindernisse, z.B. in den Raum ragende Gegenstände, vorhanden.

## Öffentliches WC für Menschen mit Behinderung



### Öffentliches WC für Menschen mit Behinderung

©Joke Pouliart



### Öffentliches WC für Menschen mit Behinderung

©Joke Pouliart



### Öffentliches WC für Menschen mit Behinderung

©Joke Pouliart

---

### Tür zum öffentlichen WC

Art der Tür: Einflügel

Die Tür wird mit eigenem Kraftaufwand geöffnet.

Die Tür bzw. der Türrahmen ist visuell kontrastreich zur Umgebung abgesetzt.

## Weg von der Rezeption zur öffentlichen Toilette für Menschen mit Behinderung

---



Weg von der Rezeption zur öffentlichen Toilette für Menschen mit Behinderung

©Joke Pouliart



Weg von der Rezeption zur öffentlichen Toilette für Menschen mit Behinderung

©Joke Pouliart



Weg von der Rezeption zur öffentlichen Toilette für Menschen mit Behinderung

©Joke Pouliart

---

Länge des Flurs/Weges/Ganges: 20 m

Es sind Hindernisse, z.B. in den Weg ragende Gegenstände, vorhanden.

Hindernisse: Tische, Stühle, Bänke

## Tür auf dem Weg von der Rezeption zur Toilette für Menschen mit Behinderung

---



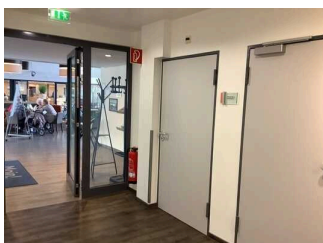
Tür auf dem Weg von der Rezeption zur Toilette für Menschen mit Behinderung

©Joke Pouliart



Tür auf dem Weg von der Rezeption zur Toilette für Menschen mit Behinderung

©Joke Pouliart



Tür auf dem Weg von der Rezeption zur Toilette für Menschen mit Behinderung

©Joke Pouliart

---

Art der Tür: Einflügel

Die Tür wird mit eigenem Kraftaufwand geöffnet.

Die Tür bzw. der Türrahmen ist visuell kontrastreich zur Umgebung abgesetzt.

Glastüren sind nicht mit Sicherheitsmarkierungen gekennzeichnet.

## Bistro Saunabereich

### Bistrobereich in der Sauna

---



Bistrobereich in der Sauna

©Joke Pouliart



Bistrobereich in der Sauna

©Joke Pouliart



Bistrobereich in der Sauna

©Joke Pouliart

---

Es sind keine Hindernisse, z.B. in den Raum ragende Gegenstände, vorhanden.

### Speisekarte

Die Schrift der Speisekarte ist nicht schnörkellos und visuell kontrastreich gestaltet.

Es ist keine Speisekarte in Großschrift vorhanden.

## Technische Hilfsmittel / Alarm

### Alarm / Hilfsmittel – Erstgespräch

---



Alarm / Hilfsmittel – Erstgespräch

©Joke Pouliart



Alarm / Hilfsmittel – Erstgespräch

©Joke Pouliart



### Alarm / Hilfsmittel – Erstgespräch

©Joke Pouliart



### Alarm / Hilfsmittel – Erstgespräch

©Joke Pouliart

Assistenzhunde dürfen nicht mitgebracht werden.

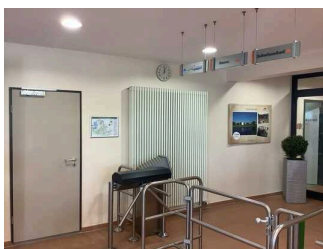
Es werden Hilfsmittel angeboten.

Rollstuhl,

Andere angebotene Hilfsmittel: Lifter, Saunarollstuhl

Es ist keine Speisekarte in Brailleschrift oder auf einer barrierefreien Internetseite verfügbar.

## Visuelle und taktile Gestaltung



### Visuelle und taktile Gestaltung

©Joke Pouliart



### Visuelle und taktile Gestaltung

©Joke Pouliart

## Mantelbogen visuell taktile Gestaltung



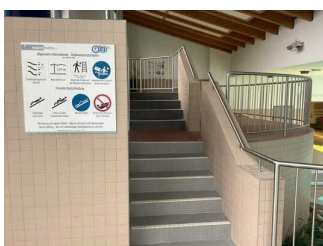
### Mantelbogen visuell taktile Gestaltung

©Joke Pouliart



### Mantelbogen visuell taktile Gestaltung

©Joke Pouliart



### Mantelbogen visuell taktile Gestaltung

©Joke Pouliart



### Mantelbogen visuell taktile Gestaltung

©Joke Pouliart



## Mantelbogen visuell taktile Gestaltung

©Joke Pouliart

---

Die Bedienelemente (z.B. Türgriffe, Lichtschalter, Notruftaster) sind im gesamten Gebäude/Objekt taktil erfassbar.

Die Bedienelemente (z.B. Türgriffe, Lichtschalter, Notruftaster) sind fast überall visuell kontrastreich gestaltet.

Die Gehbahnen in Fluren/Wegen/Gängen sind teilweise visuell kontrastreich zur Umgebung abgesetzt.

Die Gehbahnen in Fluren/Wegen/Gängen sind teilweise mit taktil erfassbaren Markierungen gekennzeichnet oder die Wände oder andere bauliche Elemente können teilweise zur Orientierung genutzt werden.

Fast alle erhobenen und für den Gast nutzbaren Bereiche (Eingangsbereich, Kasse/Tresen, Schlafräume, Flure, Gänge) sind gut, d.h. hell und blendfrei, ausgeleuchtet.

Die Beschilderung ist in gut lesbarer Schrift gestaltet.

Es besteht zwischen Schrift/Piktogramm und Hintergrund kein guter visueller Kontrast.

Informationen sind nicht taktil erfassbar.

Informationen zur Orientierung sind in fotorealistischer Darstellung oder in Form von Piktogrammen verfügbar. Informationen zur Orientierung sind in Schriftform verfügbar.