

Kurzbericht



Bad Harzburger Sole-Therme

Bad Harzburger Sole-Therme

Nordhäuser Straße 2A
38667 Bad Harzburg

Tel: +49 5322 75360

info@bad-harzburg.de

<https://www.bad-harzburg.de/wellness-gesundheit/bad-harzburger-sole-therme/>

Herzlich willkommen!

Anlaufstelle Nummer 1 für die ultimative Entspannung in Bad Harzburg ist die Sole-Therme, die Ihnen nach einer anstrengenden Wanderung perfekte Erholung bietet. Bereits seit 1966 sprudelt die Natursole aus 840 Metern Tiefe. Sie ist reich an Natrium und Calcium – beides fördert die Linderung von Beschwerden des Bewegungsapparates und der Atemwege.

Nach einem ausgiebigen Bad in der Thermalquelle mit Schwimm- und Massagebecken lohnt sich ein Besuch der Sauna-Erlebniswelt mit Sole-Gabbro-Grotte und origineller Schneesauna. Acht verschiedene Saunen helfen dabei, abzuschalten.

Für weitere Informationen besuchen Sie bitte die Webseite: <https://www.bad-harzburg.de>

PRÜFERGEBNIS

für

Bad Harzburger Sole-Therme

38667 Bad Harzburg, Zertifikats-ID: PA-10863-2022



Dieses Angebot wurde nach den Kriterien
der bundesweiten Kennzeichnung

»Reisen für Alle«

eingestuft und ist berechtigt, im Zeitraum

Oktober 2022 – September 2025

die Auszeichnung

»Barrierefreiheit geprüft«

sowie die dazu gehörigen Piktogramme zu führen
und vertragsgemäß zu nutzen.

Überblick

- Parkplätze vorhanden.
- Die Sole-Therme wird mit Natursole aus 840 Metern Tiefe gespeist.
- Verschiedene Schwimm- und Massagebecken.
- Sauna-Erlebniswelt mit insgesamt neun verschiedenen Saunen. Highlights: die neue Aufguss-Arena mit Event-Aufgüssen, Sole-Gabbro-Grotte und originelle Schneesauna.
- Massageangebote.

Barrierefreiheit auf einen Blick

- Parkplatz für Menschen mit Behinderung.
- Das Gebäude ist stufenlos zugänglich.
- Alle für Gäste nutzbaren Räume/Bereiche und Einrichtungen sind stufenlos erreichbar.
- Alle Durchgänge/Türen sind mindestens 90 cm breit oder es gibt alternative Wege.
- Es ist mindestens ein WC für Menschen mit Behinderung vorhanden.
- Es ist eine stufenlose Dusche vorhanden.
- Es sind Einstiegshilfen ins Schwimmbecken vorhanden (flache Treppenstufen oder Lifter).

Informationen für Menschen mit Gehbehinderung und Rollstuhlfahrer

Alle prüfrelevanten Bereiche erfüllen die Qualitätskriterien der Kennzeichnung "**Barrierefreiheit geprüft – teilweise barrierefrei für Menschen mit Gehbehinderung und Rollstuhlfahrer**".

Einige **Hinweise zur Barrierefreiheit** haben wir nachfolgend zusammengestellt. Detaillierte Angaben finden Sie im Prüfbericht.

- Es gibt 6 gekennzeichnete Parkplätze für Menschen mit Behinderung.
- Es gibt eine Haltestelle (Name: Bussteig Burgberg–Seilbahn) des Nahverkehrs in 200 m.
- Der Eingang/Zugang ins Gebäude ist stufenlos möglich.
- Alle für den Gast nutzbaren und erhobenen Räume und Einrichtungen sind stufenlos zugänglich. Türschwellen sind max. 8 cm hoch.
- Türen sind mindestens 65 cm breit.
- Durchgänge in Räumen (Speiseraum, Schlafzimmer, Kassentresen, Ausstellungsraum usw.) sind mindestens 200 cm breit.
- Die Aufzugskabinen sind mindestens 110 cm x 130 groß.
- Die Aufzugstüren sind mindestens 88 cm breit.
- Der Tresen der Kasse ist an der niedrigsten Stelle 75 cm hoch.
- Saunarollstühle stehen zur Verfügung.
- Zum Einstieg in das Becken gibt es flache Treppenstufen mit Handlauf.
- Zum Einstieg in ein paar Becken gibt es einen Personenlift.

Badezimmer

- Die Bewegungsflächen im Badezimmer betragen:
vor dem Waschbecken 150 cm x 150 cm;
vor dem WC 150 cm x 200 cm;
links neben dem WC 20 cm x 100 cm;
rechts neben dem WC 100 cm x 100 cm.

WC / Waschbecken

- Es sind links und rechts vom WC klappbare Haltegriffe vorhanden.
- 'Das Waschbecken ist unterfahrbar in einer Höhe von 67 cm und einer Tiefe von mindestens 30 cm.
- Der Spiegel ist im Sitzen und Stehen einsehbar.

Dusche

- Die Dusche ist stufenlos zugänglich. Eine Schwelle von 1 cm ist vorhanden.
- Die Duschfläche ist 130 cm x 130 cm groß.
- Es sind Haltegriffe in der Dusche vorhanden.
- Es ist ein Duschsitz vorhanden.

Duschen im Schwimmbadbereich

- Die Dusche ist stufenlos zugänglich.
- Die Duschfläche ist 200 cm x 200 cm groß.
- Es sind Haltegriffe in der Dusche vorhanden.
- Es ist ein Duschsitz vorhanden.

öffentliches barrierefreies WC (EG UG – baugleich)

- Die Bewegungsflächen betragen:
vor dem Waschbecken 120 cm x 120 cm;
vor dem WC 120 cm x 120 cm;
links neben dem WC 90 cm x 90 cm;
rechts neben dem WC 90 cm x 90 cm.
- Es sind links und rechts vom WC klappbare Haltegriffe vorhanden.
- Beide Haltegriffe sind hochklappbar.
- Das Waschbecken ist unterfahrbar in einer Höhe von 67 cm und einer Tiefe von mindestens 30 cm.
- Es ist eine Schnur als Alarmauslöser vorhanden.

Informationen für Menschen mit Hörbehinderung und gehörlose Menschen

Einige **Hinweise zur Barrierefreiheit** haben wir nachfolgend zusammengestellt. Detaillierte Angaben finden Sie im Prüfbericht.

- Der Alarm ist im gesamten Gebäude/Objekt optisch deutlich wahrnehmbar.
- Es gibt keine induktive Höranlage.
- Aufzug 1 und 2: Ein abgehender Notruf wird akustisch bestätigt.

Informationen für Menschen mit Sehbehinderung und blinde Menschen

Einige **Hinweise zur Barrierefreiheit** haben wir nachfolgend zusammengestellt. Detaillierte Angaben finden Sie im Prüfbericht.

- Assistenzhunde dürfen nicht mitgebracht werden.
- Außenwege haben meist eine visuell kontrastreiche und taktil erfassbare Gehwegbegrenzung.
- Der Eingang ist visuell kontrastreich gestaltet und durch einen taktil wahrnehmbaren Bodenbelagswechsel erkennbar.
- Die erhobenen und für den Gast nutzbaren Bereiche sind gut, d.h. hell und blendfrei, ausgeleuchtet.
- Es sind keine visuell kontrastreichen oder taktil erfassbaren Bodenindikatoren vorhanden.
- Die Beschilderung ist in gut lesbarer und kontrastreicher Schrift gestaltet.
- Es gibt Glastüren ohne Sicherheitsmarkierungen.
- Ein abgehender Notruf im Aufzug wird akustisch bestätigt.
- Die Halteposition wird nicht durch Sprache angesagt.
- Die Bedienelemente sind visuell kontrastreich gestaltet und taktil erfassbar.
- Alternativ sind Treppen vorhanden.
- Treppenstufen sind nicht visuell kontrastreich gestaltet.
- Treppen haben beidseitige Handläufe.
- Der Beckenränder sind visuell kontrastreich abgesetzt.
- Informationen sind nicht in Braille- oder Prismenschrift verfügbar.

Informationen für Gäste mit kognitiven Beeinträchtigungen

Einige **Hinweise zur Barrierefreiheit** haben wir nachfolgend zusammengestellt. Detaillierte Angaben finden Sie im Prüfbericht.

- Name bzw. Logo des Betriebes sind von außen klar erkennbar.
- Die Ziele der Wege sind in Sichtweite oder es sind Wegezeichen in ständig sichtbarem Abstand vorhanden.
- Es ist kein farbliches oder bildhaftes Leitsystem vorhanden.
- Es gibt keine Informationen in Leichter Sprache.
- Informationen sind nicht mit Piktogrammen oder Bildern dargestellt.

Bildergalerie

Wir haben für Sie einige Fotos aus dem Betrieb / Angebot zusammengestellt. In den Detailberichten finden Sie weitere Fotos.



Parken



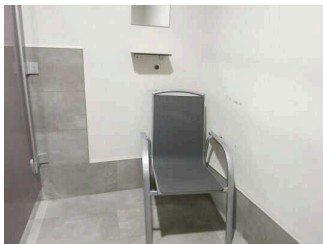
Bushaltestelle
Burgberg-Seilbahn



Eingang (UG)



Kasse / Ticketschalter
(UG)



Umkleide (EG)



Sauna / Aufguss-
Arena

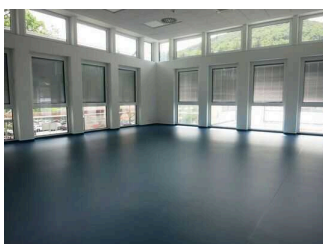


Solebecken

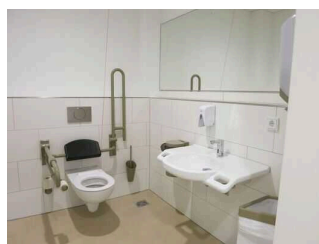
©Sonja Wiedekind



Massageraum



Gymnastikraum

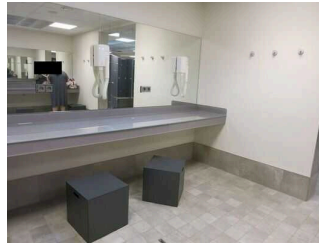


Öffentliches WC (UG
& EG)



Hilfsmittel,
hier: Bade- bzw.
Saunarollstuhl

©Sonja Wiedekind



Bedienelemente /
Leitsystem, hier:
Steckdosen

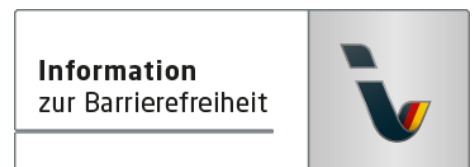
Informationen zum Kennzeichnungssystem „Reisen für Alle“

Alle nach „Reisen für Alle“ **zertifizierten Betriebe und Orte** erfüllen folgende Kriterien:

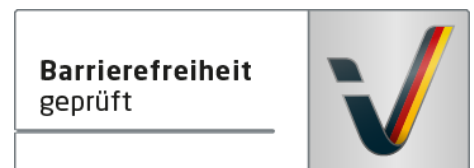
- Die Daten und Angaben zur Barrierefreiheit wurden von **externen, speziell geschulten Erhebern** vor Ort erhoben und geprüft. Es handelt sich um keine Selbsteinschätzung.
- Die Daten zur Barrierefreiheit liegen **im Detail** vor und können von Gästen eingesehen werden.
- Mindestens ein Mitarbeiter hat an einer **Schulung** zum Thema **„Barrierefreiheit als Komfort- und Qualitätsmerkmal“** teilgenommen.

Die Kennzeichnung – Erläuterung der Logos und Piktogramme

Das Kennzeichen **„Information zur Barrierefreiheit“** signalisiert, dass detaillierte und geprüfte Informationen zur Barrierefreiheit für alle Personengruppen vorliegen.



Das Kennzeichen **„Barrierefreiheit geprüft“** basiert auf „Information zur Barrierefreiheit“ und bedeutet, dass zusätzlich die Qualitätskriterien für bestimmte Personengruppen teilweise oder vollständig erfüllt sind.



Die Kennzeichnung **„Barrierefreiheit geprüft“** liegt in zwei Qualitätsstufen vor:

„Barrierefreiheit geprüft: teilweise barrierefrei“.

Die Qualitätskriterien sind für die dargestellte Personengruppe der Rollstuhlfahrer teilweise erfüllt, d. h. das Angebot ist für Rollstuhlfahrer teilweise barrierefrei. Das „i“ im Piktogramm signalisiert, dass man noch einmal genauer nachlesen sollte, ob das Angebot den eigenen Ansprüchen genügt.



„Barrierefreiheit geprüft: barrierefrei“.

Die Qualitätskriterien sind für die dargestellte Personengruppe der Rollstuhlfahrer erfüllt, d. h. das Angebot ist für Rollstuhlfahrer barrierefrei.



Es gibt Qualitätskriterien für **sieben Personengruppen** und für jede Personengruppe ein eigenes **Piktogramm**.

Menschen mit Gehbehinderung



Rollstuhlfahrer



Menschen mit Hörbehinderung



Gehörlose Menschen



Menschen mit Sehbehinderung



Blinde Menschen



Menschen mit kognitiven Beeinträchtigungen

