

Bad Harzburger Sole-Therme

Nordhäuser Straße 2A
38667 Bad Harzburg

Tel: +49 5322 75360

info@bad-harzburg.de
<https://www.bad-harzburg.de/wellness-gesundheit/bad-harzburger-sole-therme/>

Informationen für Menschen mit Gehbehinderung und Rollstuhlfahrer

Die Informationen zur Barrierefreiheit wurden am 4. August 2022 im Rahmen des Systems "Reisen für Alle" erhoben.

Detailinformationen zu Treppen, Aufzügen / Treppenliften, Rampen, Automaten und speziellen Türen auf dem Weg zu einzelnen Bereichen finden Sie in der entsprechenden Kategorie.

Fotos zur Einrichtung



Bad Harzburger Sole-Therme

Parken



Parken

Burgberg-Parkplatz



Parkplatz Burgberg

Es ist ein Parkplatz vorhanden.

Es ist mindestens 1 Parkplatz für Menschen mit Behinderung vorhanden.

Es gibt 6 Stellplatz/-plätze für Menschen mit Behinderung.

Stellplatzbreite: 400 cm

Stellplatzlänge: 580 cm

Der Parkplatz ist von der Oberflächenbeschaffenheit her erschütterungsarm und leicht begeh- und befahrbar (z.B. Asphalt, engfugige Platten, etc.).

Entfernung des Stellplatzes/der Stellplätze für Menschen mit Behinderung zum Eingangsbereich: 100 m

Der Stellplatz / die Stellplätze für Menschen mit Behinderung ist/sind gekennzeichnet.

Anmerkungen für den Gast: In der Zeit bis 11 Uhr dürfen Fahrzeuge mit Sonderparkausweis kurz direkt vor der Tür der Soletherme halten, um einen Ein- bzw. Ausstieg zu ermöglichen. Geparkt werden muss dann allerdings am offiziellen Parkplatz "Burgberg".

Kassenautomat Burgbergparkplatz



Kassenautomat
Burgbergparkplatz

©Sonja Wiedekind



Kassenautomat
Burgbergparkplatz

©Sonja Wiedekind

BREITE der Bewegungsfläche vor dem Automaten: 120 cm

TIEFE der Bewegungsfläche vor dem Automaten: 80 cm

HÖCHSTE Stelle der Bedienelemente vom Boden aus: 160 cm

NIEDRIGSTE Stelle der Bedienelemente vom Boden aus: 160 cm

Weg von Parkplatz zu Eingang Soletherme



Weg Parkplatz zu Eingang



Weg von Parkplatz zu Eingang



Weg von Parkplatz zu Eingang

Breite des Weges: 150 cm

Länge des Weges: 150 m

Der Weg ist von der Oberflächenbeschaffenheit her erschütterungsarm und leicht begeh- und befahrbar (z.B. Asphalt, engfugige Platten, etc.).

Es sind Poller vorhanden.

Abstand zwischen den Pollern: 90 cm

Maximale Längsneigung des Weges: 2 %

Maximale Längsneigung über eine Strecke von 5 m.

ÖPNV



Bushaltestelle
Burgberg-Seilbahn

Bussteig Burgberg–Seilbahn



Links auf dem Bild ist ein Wartehäuschen zu sehen, im hinteren Teil das Bushaltestellenschild, was in den Bürgersteig eingelassen ist.

©Sonja Wiedekind

Weg von der Bushaltestelle zum Eingang



©Sonja Wiedekind



©Sonja Wiedekind



©Sonja Wiedekind



Weg von der Bushaltestelle zum Eingang

Breite des Weges: 120 cm

Länge des Weges: 200 m

Der Weg ist von der Oberflächenbeschaffenheit her erschütterungsarm und leicht bege- und befahrbar (z.B. Asphalt, engfugige Platten, etc.).

Es sind Poller vorhanden.

Abstand zwischen den Pollern: 90 cm

Maximale Längsneigung des Weges: 2 %

Maximale Längsneigung über eine Strecke von 10 m.

Eingang (UG)



Eingang (UG)

Eingangsbereich



Eingangsbereich



Eingangsbereich

Der Eingang / Zugang ins Gebäude ist stufenlos möglich.

Eingangstür

Lichte Breite des Durchgangs: 150 cm

Art der Tür: Zweiflügel

Die Tür wird ohne eigenen Kraftaufwand (Drücker, Lichtschranke, Bewegungsmelder etc.) geöffnet.

BREITE der kleineren Bewegungsfläche vor/hinter der Tür: 300 cm

TIEFE der kleineren Bewegungsfläche vor/hinter der Tür: 300 cm

Höhe der Türschwelle: 0 cm

Anmerkungen für den Gast: Hinter der Eingangstür kommt ein kurzer Flur an den sich noch einmal Türen anschließen. Diese sind identisch mit den Eingangstüren.

Flur/Weg/Gang innen

Weg zwischen Eingangstüren



Weg zwischen
Eingangstüren

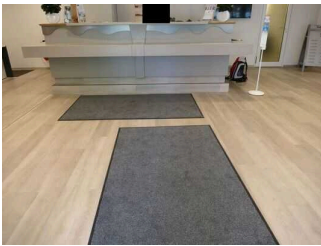
©Sonja Wiedekind

Länge des Flurs/Weges/Ganges: 3 m

Mindestbreite des Flurs/Weges/Ganges: 300 cm

Die Breite des Weges/Flures ist nicht eingeschränkt.

Weg von Eingangstür zu Kasse



Weg von Eingangstür
zu Kasse

Länge des Flurs/Weges/Ganges: 3 m

Mindestbreite des Flurs/Weges/Ganges: 300 cm

Die Breite des Weges/Flures ist nicht eingeschränkt.

Kasse / Ticketschalter (UG)



Kasse / Ticketschalter
(UG)

Kassentresen



Kassentresen

BREITE der Bewegungsfläche vor dem Schalter/Tresen/der Kasse: 400 cm

TIEFE der Bewegungsfläche vor dem Schalter/Tresen/der Kasse: 200 cm

Der Schalter/Tresen/die Kasse ist an der höchsten Stelle 120 cm hoch.

Der Schalter/Tresen/die Kasse ist an der niedrigsten Stelle 89 cm hoch.

Es ist keine andere, gleichwertige Kommunikationsmöglichkeit im Sitzen vorhanden.

Anmerkungen für den Gast: Der Kassendurchgang bietet an der rechten Seite die Möglichkeit, mit Gehhilfen durchquert zu werden.

Kassenautomat



Kassenautomat

BREITE der Bewegungsfläche vor dem Automaten: 200 cm

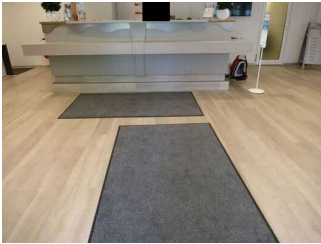
TIEFE der Bewegungsfläche vor dem Automaten: 200 cm

HÖCHSTE Stelle der Bedienelemente vom Boden aus: 120 cm

NIEDRIGSTE Stelle der Bedienelemente vom Boden aus: 85 cm

Flur/Weg/Gang innen

Weg von Eingangstür zu Kasse



Weg von Eingangstür
zu Kasse

Länge des Flurs/Weges/Ganges: 3 m

Mindestbreite des Flurs/Weges/Ganges: 300 cm

Die Breite des Weges/Flures ist nicht eingeschränkt.

Weg von Kasse zu Aufzug



Weg von Kasse zu
Aufzug

Länge des Flurs/Weges/Ganges: 5 m

Mindestbreite des Flurs/Weges/Ganges: 200 cm

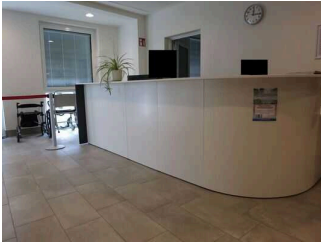
Die Breite des Weges/Flures ist nicht eingeschränkt.

Umkleide (EG)

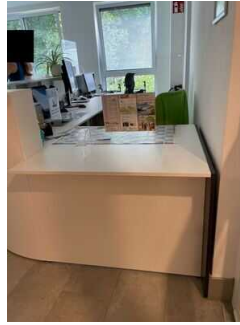


Umkleide (EG)

Servicetresen EG (am Drehkreuz)



Servicetresen EG (am Drehkreuz)



Servicetresen EG (am Drehkreuz)

©Sonja Wiedekind

BREITE der Bewegungsfläche vor dem Schalter/Tresen/der Kasse: 500 cm

TIEFE der Bewegungsfläche vor dem Schalter/Tresen/der Kasse: 200 cm

Der Schalter/Tresen/die Kasse ist an der höchsten Stelle 112 cm hoch.

Der Schalter/Tresen/die Kasse ist an der niedrigsten Stelle 75 cm hoch.

Es ist keine andere, gleichwertige Kommunikationsmöglichkeit im Sitzen vorhanden.

barrierefreies Bad (EG)



barrierefreies Bad

©Sonja Wiedekind

Tür zum Badezimmer

Lichte Breite des Durchgangs: 105 cm

Art der Tür: Einflügel

Die Tür wird mit eigenem Kraftaufwand geöffnet.

Die kleinere Bewegungsfläche vor/hinter der Tür ist 150 cm tief und 200 cm breit.

Höhe der Türschwelle: 0 cm

Die Tür öffnet nach außen.

WC

Tiefe der WC-Schüssel: 71 cm

BREITE der Bewegungsfläche links neben dem WC: 20 cm

TIEFE der Bewegungsfläche links neben dem WC: 100 cm

BREITE der Bewegungsfläche rechts neben dem WC: 100 cm

TIEFE der Bewegungsfläche rechts neben dem WC: 100 cm

BREITE der Bewegungsfläche vor dem WC: 150 cm

TIEFE der Bewegungsfläche vor dem WC: 200 cm

Der Zugang zur Bewegungsfläche rechts oder links vom WC ist eingeschränkt. Die Durchgangsbreite ist: 20 cm.

Höhe des Toilettensitzes: 46 cm

Es ist ein Haltegriff links vom WC vorhanden.

Höhe des linken Haltegriffes: 75 cm

Länge des linken Haltegriffes: 84 cm

Der Haltegriff links vom WC ist hochklappbar.

Es ist ein Haltegriff rechts vom WC vorhanden.

Höhe des rechten Haltegriffes: 75 cm

Länge des rechten Haltegriffes: 84 cm

Der Haltegriff rechts vom WC ist hochklappbar.

Es sind links und rechts vom WC Haltegriffe vorhanden.

Der Abstand zwischen dem linken und rechten Haltegriff beträgt 67 cm.

Waschbecken

BREITE der Bewegungsfläche vor dem Waschbecken: 150 cm

TIEFE der Bewegungsfläche vor dem Waschbecken: 150 cm

Höhe des Waschbeckens (Oberkante vorne): 79 cm

Das Waschbecken ist unterfahrbar in einer Höhe von 67 cm und einer Tiefe von mindestens 30 cm.

Der Spiegel ist im Stehen und Sitzen einsehbar.

Dusche

Höhenunterschied zwischen der Oberkante Duschplatz/Duschwanne und dem angrenzenden Bodenbereich: 1 cm

BREITE der Bewegungsfläche in der Dusche: 130 cm

TIEFE der Bewegungsfläche in der Dusche: 130 cm

Es ist ein Duschsitz vorhanden oder kann bei Bedarf bereitgestellt werden (fest installiert, klappbar, einhängbar oder mobil und stabil).

Es sind Haltegriffe in der Dusche vorhanden.

Die Haltegriffe sind waagrecht.

Höhe der waagerechten Haltegriffe: 85 cm

Höhe der Duscharmatur: 90 cm

Es ist ein Alarmauslöser (Schnur, Knopf) vorhanden.

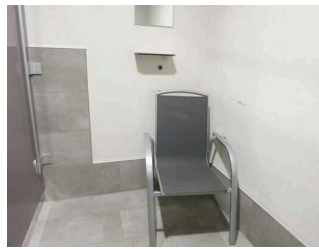
Schnur als Alarmauslöser vorhanden. Knopf als Alarmauslöser vorhanden.

Höhe des Alarmauslösers vom Boden: 2 cm

Umkleidekabine (groß)



Umkleidekabine



Umkleidekabine
(groß)

©Sonja Wiedekind

Tür zur Umkleidekabine

Lichte Breite des Durchgangs: 100 cm

Art der Tür: Einflügel

Die Tür wird mit eigenem Kraftaufwand geöffnet.

BREITE der kleineren Bewegungsfläche vor/hinter der Tür: 200 cm

TIEFE der kleineren Bewegungsfläche vor/hinter der Tür: 145 cm

Höhe der Türschwelle: 0 cm

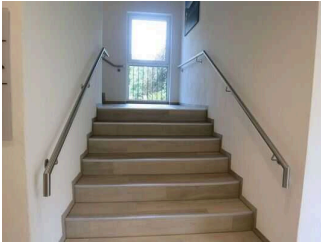
Breite des schmalsten Durchgangs in der Umkleide: 140 cm

BREITE der Bewegungsfläche in der Umkleide: 160 cm

TIEFE der Bewegungsfläche in der Umkleide: 145 cm

Es sind Sitzmöglichkeiten vorhanden oder können bei Bedarf gestellt werden.

Treppe ins EG (Richtung Umkleide)



Treppe ins EG
(Richtung Umkleide)

Vorhandene Schwellen/Stufen: 18

Höhe der Schwellen/Stufen: 15 cm

Die Treppe hat gerade Läufe.

Die Treppe hat beidseitige Handläufe.

Aufzug



Aufzug

BREITE der Bewegungsfläche vor dem Aufzug beim Einstieg: 150 cm

TIEFE der Bewegungsfläche vor dem Aufzug beim Einstieg: 200 cm

Lichte Durchgangsbreite der Aufzugtür: 88 cm

BREITE der Kabine innen: 120 cm

TIEFE der Kabine innen: 160 cm

BREITE der Bewegungsfläche vor dem Aufzug beim Ausstieg: 200 cm

TIEFE der Bewegungsfläche vor dem Aufzug beim Ausstieg: 150 cm

Es gibt kein horizontales Bedientableau.

Die Bedienelemente/Befehlsgeber sind wie folgt angeordnet:

HÖCHSTE Stelle der Bedienelemente: 106 cm

TIEFSTE Stelle der Bedienelemente: 90 cm

Der waagerechte Abstand von der Ecke der Kabine bis zum ersten Bedienelement (mittig) ist 55 cm.

Weg von Aufzug/Treppe zu größerer Einzelumkleide



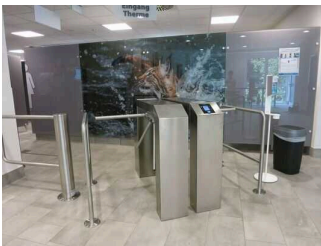
Weg von Aufzug/
Treppe zu größerer
Einzelumkleide

Länge des Flurs/Weges/Ganges: 35 m

Mindestbreite des Flurs/Weges/Ganges: 145 cm

Vorhandene Durchgänge sind mindestens 88 cm breit.

Drehkreuz EG – Zugang zur Umkleide



Drehkreuz EG –
Zugang zur Umkleide

Um zu den Umkleiden (EG) zu gelangen, muss man ein Drehkreuz passieren. Der Durchgang für Rollstuhlfahrer ist 90 cm breit und wird auf Knopfdruck durch Servicepersonal geöffnet. Das Servicepersonal ist gleich neben dem Drehkreuz an einem Tresen zu finden.

Umkleide Saunabereich

Umkleide Sauna



Umkleide Sauna



Tür Umkleide Sauna

Tür zur Umkleidekabine

Lichte Breite des Durchgangs: 110 cm

Art der Tür: Einflügel

Die Tür wird ohne eigenen Kraftaufwand (Drücker, Lichtschranke, Bewegungsmelder etc.) geöffnet.

BREITE der kleineren Bewegungsfläche vor/hinter der Tür: 200 cm

TIEFE der kleineren Bewegungsfläche vor/hinter der Tür: 200 cm

Höhe der Türschwelle: 0 cm

Breite des schmalsten Durchgangs in der Umkleide: 110 cm

BREITE der Bewegungsfläche in der Umkleide: 500 cm

TIEFE der Bewegungsfläche in der Umkleide: 150 cm

Es sind Sitzmöglichkeiten vorhanden oder können bei Bedarf gestellt werden.

Die Tür führt in die Sammelumkleide. Es ist keine Kabinentür. In diesem Bereich gibt es nur die Sammelumkleide.

Weg von Umkleide zu Saunabereich



Weg von Umkleide zu Saunen

Länge des Flurs/Weges/Ganges: 15 m

Mindestbreite des Flurs/Weges/Ganges: 115 cm

Vorhandene Durchgänge sind mindestens 78 cm breit.

Eingangstür zu Umkleide Sauna



Links vom Drehkreuz befindet sich eine weiße Tür, durch die man zur Umkleide der Sauna gelangt.

©Sonja Wiedekind

Lichte Breite des Durchgangs: 95 cm

Art der Tür: Einflügel

Die Tür wird mit eigenem Kraftaufwand geöffnet.

BREITE der kleineren Bewegungsfläche vor/hinter der Tür: 200 cm

TIEFE der kleineren Bewegungsfläche vor/hinter der Tür: 200 cm

Höhe der Türschwelle: 0 cm

Duschen im Schwimmbadbereich

öffentliche Duschen (EG)



öffentliche Duschen

©Sonja Wiedekind

Dusche

Höhenunterschied zwischen der Oberkante Duschplatz/Duschwanne und dem angrenzenden Bodenbereich: 0 cm

BREITE der Bewegungsfläche in der Dusche: 200 cm

TIEFE der Bewegungsfläche in der Dusche: 200 cm

Es ist ein Duschsitz vorhanden oder kann bei Bedarf bereitgestellt werden (fest installiert, klappbar, einhängbar oder mobil und stabil).

Es sind Haltegriffe in der Dusche vorhanden.

Die Haltegriffe sind nicht waagrecht.

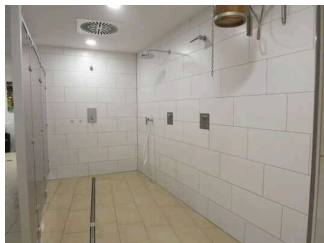
Höhe der Duscharmatur: 112 cm

Es ist kein Alarmauslöser (Schnur, Knopf) vorhanden.

Duschen im Saunabereich

Badezimmer

Kaltduschen



Kaltduschen

Dusche

Höhenunterschied zwischen der Oberkante Duschplatz/Duschwanne und dem angrenzenden Bodenbereich: 0 cm

BREITE der Bewegungsfläche in der Dusche: 300 cm

TIEFE der Bewegungsfläche in der Dusche: 200 cm

Es ist kein Duschsitz vorhanden oder bei Bedarf bereitstellbar.

Es sind keine Haltegriffe in der Dusche vorhanden.

Höhe der Duscharmatur: 100 cm

Es ist kein Alarmauslöser (Schnur, Knopf) vorhanden.

Duschen



Duschen

Dusche

Höhenunterschied zwischen der Oberkante Duschplatz/Duschwanne und dem angrenzenden Bodenbereich: 1 cm

BREITE der Bewegungsfläche in der Dusche: 90 cm

TIEFE der Bewegungsfläche in der Dusche: 150 cm

Es ist kein Duschsitz vorhanden oder bei Bedarf bereitstellbar.

Es sind Haltegriffe in der Dusche vorhanden.

Die Haltegriffe sind nicht waagrecht.

Höhe der Duscharmatur: 120 cm

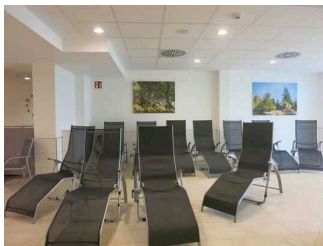
Es ist kein Alarmauslöser (Schnur, Knopf) vorhanden.

Sauna (UG)



Sauna / Aufguss-Arena

Ruhebereich Sauna



Ruhebereich Sauna

BREITE des Raums: 5 m

TIEFE des Raums: 4 m

Breite des schmalsten Durchgangs im Raum: 200 cm

Abkühlbecken



Abkühlbecken

Schwimmbad

Das Becken befindet sich im Innenbereich.

Zum Einstieg in das Becken gibt es flache Treppenstufen mit Handlauf.

Sauna

Schneesauna



©Sonja Wiedekind

Tür zur Sauna

Lichte Breite des Durchgangs: 65 cm

Art der Tür: Einflügel

Die Tür wird mit eigenem Kraftaufwand geöffnet.

BREITE der kleineren Bewegungsfläche vor/hinter der Tür: 100 cm

TIEFE der kleineren Bewegungsfläche vor/hinter der Tür: 80 cm

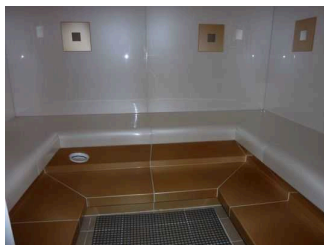
Höhe der Türschwelle: 8 cm

BREITE der Bewegungsfläche vor der unteren Sitzbank: 200 cm

TIEFE der Bewegungsfläche vor der unteren Sitzbank: 200 cm

Es wird ein Saunarollstuhl bereitgehalten.

Dampfbad



©Sonja Wiedekind



Dampfbad

Tür zur Sauna

Lichte Breite des Durchgangs: 79 cm

Art der Tür: Einflügel

Die Tür wird mit eigenem Kraftaufwand geöffnet.

BREITE der kleineren Bewegungsfläche vor/hinter der Tür: 100 cm

TIEFE der kleineren Bewegungsfläche vor/hinter der Tür: 100 cm

Höhe der Türschwelle: 1 cm

BREITE der Bewegungsfläche vor der unteren Sitzbank: 100 cm

TIEFE der Bewegungsfläche vor der unteren Sitzbank: 100 cm

Es wird ein Saunarollstuhl bereitgehalten.

Rusti-Sauna



Tür zur Sauna

Lichte Breite des Durchgangs: 73 cm

Art der Tür: Einflügel

Die Tür wird mit eigenem Kraftaufwand geöffnet.

BREITE der kleineren Bewegungsfläche vor/hinter der Tür: 100 cm

TIEFE der kleineren Bewegungsfläche vor/hinter der Tür: 90 cm

Höhe der Türschwelle: 0 cm

BREITE der Bewegungsfläche vor der unteren Sitzbank: 100 cm

TIEFE der Bewegungsfläche vor der unteren Sitzbank: 90 cm

Es wird ein Saunarollstuhl bereitgehalten.

Naturstimmen–Sauna



Tür zur Sauna

Lichte Breite des Durchgangs: 69 cm

Art der Tür: Einflügel

Die Tür wird mit eigenem Kraftaufwand geöffnet.

BREITE der kleineren Bewegungsfläche vor/hinter der Tür: 120 cm

TIEFE der kleineren Bewegungsfläche vor/hinter der Tür: 100 cm

Höhe der Türschwelle: 0 cm

BREITE der Bewegungsfläche vor der unteren Sitzbank: 120 cm

TIEFE der Bewegungsfläche vor der unteren Sitzbank: 100 cm

Es wird ein Saunarollstuhl bereitgehalten.

Aufguss–Arena



Tür zur Sauna

Lichte Breite des Durchgangs: 73 cm

Art der Tür: Einflügel

Die Tür wird mit eigenem Kraftaufwand geöffnet.

BREITE der kleineren Bewegungsfläche vor/hinter der Tür: 80 cm

TIEFE der kleineren Bewegungsfläche vor/hinter der Tür: 110 cm

Höhe der Türschwelle: 0 cm

BREITE der Bewegungsfläche vor der unteren Sitzbank: 400 cm

TIEFE der Bewegungsfläche vor der unteren Sitzbank: 200 cm

Es wird ein Saunarollstuhl bereitgehalten.

Gabbro-Grotte



©Stadtmarketing Bad Harzburg



Gabbro-Grotte

Tür zur Sauna

Lichte Breite des Durchgangs: 90 cm

Art der Tür: Einflügel

Die Tür wird mit eigenem Kraftaufwand geöffnet.

BREITE der kleineren Bewegungsfläche vor/hinter der Tür: 150 cm

TIEFE der kleineren Bewegungsfläche vor/hinter der Tür: 150 cm

Höhe der Türschwelle: 0 cm

BREITE der Bewegungsfläche vor der unteren Sitzbank: 300 cm

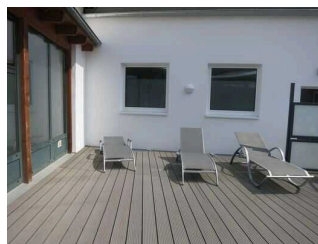
TIEFE der Bewegungsfläche vor der unteren Sitzbank: 60 cm

Es wird ein Saunarollstuhl bereitgehalten.

Sonnendeck / Ruhebereich Sauna (außen)



Sonnendeck /
Ruhebereich Sauna
(außen)



Sonnendeck /
Ruhebereich Sauna
(außen)

Tür zur Terrasse / zum Balkon

Lichte Breite des Durchgangs: 90 cm

Art der Tür: Einflügel

Die Tür wird mit eigenem Kraftaufwand geöffnet. Die Tür wird durch eine Servicekraft geöffnet.

BREITE der kleineren Bewegungsfläche vor/hinter der Tür: 200 cm

TIEFE der kleineren Bewegungsfläche vor/hinter der Tür: 150 cm

Höhe der Türschwelle: 2 cm

Der Balkon / die Terrasse ist von der Oberflächenbeschaffenheit her erschütterungsarm und leicht begeh- und befahrbar (z.B. Asphalt, engfugige Platten, etc.).

Die Terrasse / der Balkon ist etwa 10 m x 6 m groß (Tiefe x Breite).

Der schmalsten Durchgangs auf der Terrasse / dem Balkon ist 200 cm breit.

Treppe ins EG zum Sonnendeck



Treppe zum
Sonnendeck

©Sonja Wiedekind

Vorhandene Schwellen/Stufen: 20

Höhe der Schwellen/Stufen: 19 cm

Die Treppe hat gerade Läufe.

Die Treppe hat beidseitige Handläufe.

Aufzug Saunabereich



BREITE der Bewegungsfläche vor dem Aufzug beim Einstieg: 200 cm

TIEFE der Bewegungsfläche vor dem Aufzug beim Einstieg: 150 cm

Lichte Durchgangsbreite der Aufzugtür: 90 cm

BREITE der Kabine innen: 110 cm

TIEFE der Kabine innen: 130 cm

BREITE der Bewegungsfläche vor dem Aufzug beim Ausstieg: 200 cm

TIEFE der Bewegungsfläche vor dem Aufzug beim Ausstieg: 200 cm

Es gibt kein horizontales Bedientableau.

Die Bedienelemente/Befehlsgeber sind wie folgt angeordnet:

HÖCHSTE Stelle der Bedienelemente: 100 cm

TIEFSTE Stelle der Bedienelemente: 95 cm

Der waagerechte Abstand von der Ecke der Kabine bis zum ersten Bedienelement (mittig) ist 50 cm.

Flur/Weg/Gang innen

Weg von Saunabereich zu Gabbro-Grotte, Aufzug und Treppe



V

©Sonja Wiedekind



©Sonja Wiedekind

Länge des Flurs/Weges/Ganges: 10 m

Mindestbreite des Flurs/Weges/Ganges: 200 cm

Vorhandene Durchgänge sind mindestens 88 cm breit.

Weg von Treppe und Aufzug (EG) zu Sonnendeck/Ruhebereich



Weg von Treppe
und Aufzug zu
Sonnendeck/
Ruhebereich

Länge des Flurs/Weges/Ganges: 30 m

Mindestbreite des Flurs/Weges/Ganges: 150 cm

Vorhandene Durchgänge sind mindestens 78 cm breit.

Weg von Saunabereich zu Aufguss-Sauna



Weg von
Saunabereich zu
Aufguss-Sauna

Länge des Flurs/Weges/Ganges: 25 m

Mindestbreite des Flurs/Weges/Ganges: 200 cm

Vorhandene Durchgänge sind mindestens 88 cm breit.

Tür

Tür zwischen Wegeabschnitten zu Gabbro-Grotte, Aufzug und Treppe



Tür zwischen
Wegeabschnitten
zu Gabbro-Grotte,
Aufzug und Treppe

©Sonja Wiedekind

Lichte Breite des Durchgangs: 92 cm

Art der Tür: Einflügel

Die Tür wird mit eigenem Kraftaufwand geöffnet.

BREITE der kleineren Bewegungsfläche vor/hinter der Tür: 200 cm

TIEFE der kleineren Bewegungsfläche vor/hinter der Tür: 200 cm

Höhe der Türschwelle: 0 cm

Tür auf dem Weg zur Aufguss-Sauna



Tür auf dem Weg zur Aufguss-Sauna

Lichte Breite des Durchgangs: 120 cm

Art der Tür: Zweiflügel

Die Tür wird ohne eigenen Kraftaufwand (Drücker, Lichtschranke, Bewegungsmelder etc.) geöffnet.

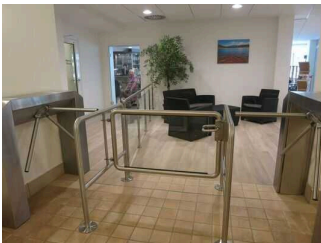
BREITE der kleineren Bewegungsfläche vor/hinter der Tür: 120 cm

TIEFE der kleineren Bewegungsfläche vor/hinter der Tür: 200 cm

Höhe der Türschwelle: 0 cm

Blankomodul

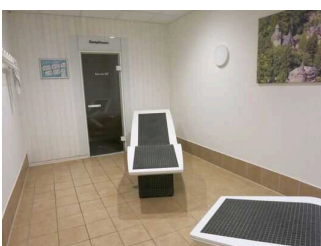
Drehkreuz Eingang Sauna (direkt neben Kasse)



Drehkreuz Eingang Sauna

Um in den Saunabereich zu gelangen, muss man zunächst ein Drehkreuz passieren. Der barrierefreie Zugang wird über das Kassenspersonal geöffnet. Der Durchgang ist 93 cm breit.

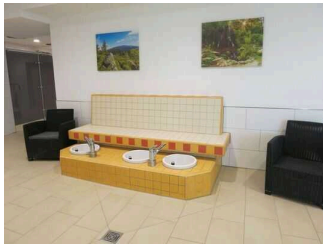
Wärmeliegen



Wärmeliegen

Vor der Dampfsauna befinden sich Wärmeliegen, die eine geschwungene Form aufweisen. Aufgrund der Feuchtraumumgebung sind die Liegen gefliest. Die tiefste Stelle ist 42 cm hoch. Die Breite der Liege beträgt ca. 60 cm. Es gibt keine Haltegriffe.

Fußbecken



Fußbecken

Die Sitzfläche vor den Fußbecken ist 50 cm hoch, 42 cm tief und 2,40 m lang.
Die Höhe der Fußbecken beträgt 27 cm.
Über den vorhandenen Wasserhahn sind diese manuell zu bedienen.

Schwimmbad (EG)



Solebecken

©Sonja Wiedekind

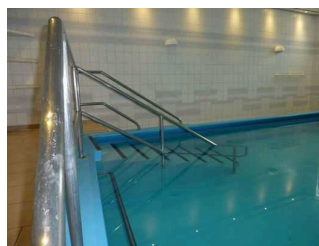
Schwimmbad/Strand

Therapiebecken



Das Therapiebecken ist fünfeckig geformt und hat einen dunkelblauen, leicht erhöhten Rand.

©Sonja Wiedekind



Über Stufen kann man in das Therapiebecken gelangen. Diese sind mit Sicherheitsmarkierungen versehen. Der Treppeneinstieg hat an beiden Seiten Handläufe.

©Sonja Wiedekind

Schwimmbad

Das Becken befindet sich im Innenbereich.

Zum Einstieg in das Becken gibt es einen Personenlift. Zum Einstieg in das Becken gibt es flache Treppenstufen mit Handlauf.

Andere Hilfsmittel: Hebesitz

Solebecken innen



Das Solebecken hat zwei Treppenein- bzw. Ausstiege.

©Sonja Wiedekind



©Sonja Wiedekind

Schwimmbad

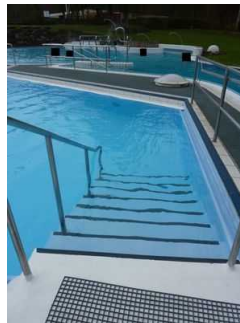
Das Becken befindet sich im Innenbereich.

Zum Einstieg in das Becken gibt es flache Treppenstufen mit Handlauf.

Außenbecken



©Sonja Wiedekind



©Sonja Wiedekind

Schwimmbad

Das Becken befindet sich im Außenbereich.

Zum Einstieg in das Becken gibt es flache Treppenstufen mit Handlauf.

Treppe zu Therapiebecken



©Sonja Wiedekind

Vorhandene Schwellen/Stufen: 8

Höhe der Schwellen/Stufen: 15 cm

Die Treppe hat gerade Läufe.

Die Treppe hat beidseitige Handläufe.

Anmerkungen für den Gast: Über die Treppen gelangt man zum Einstieg in das Therapiebad, wenn man nicht den Lifter nutzen möchte.

Aufzug



Aufzug

BREITE der Bewegungsfläche vor dem Aufzug beim Einstieg: 150 cm

TIEFE der Bewegungsfläche vor dem Aufzug beim Einstieg: 200 cm

Lichte Durchgangsbreite der Aufzugtür: 88 cm

BREITE der Kabine innen: 120 cm

TIEFE der Kabine innen: 160 cm

BREITE der Bewegungsfläche vor dem Aufzug beim Ausstieg: 200 cm

TIEFE der Bewegungsfläche vor dem Aufzug beim Ausstieg: 150 cm

Es gibt kein horizontales Bedientableau.

Die Bedienelemente/Befehlsgeber sind wie folgt angeordnet:

HÖCHSTE Stelle der Bedienelemente: 106 cm

TIEFSTE Stelle der Bedienelemente: 90 cm

Der waagerechte Abstand von der Ecke der Kabine bis zum ersten Bedienelement (mittig) ist 55 cm.

Flur/Weg/Gang innen

Weg von größerer Umkleide zu Therapiebecken



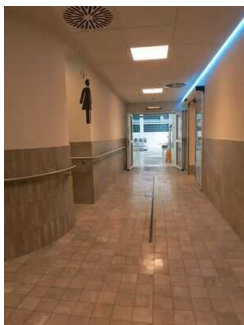
Weg von größerer
Umkleide zu
Therapiebecken

Länge des Flurs/Weges/Ganges: 6 m

Mindestbreite des Flurs/Weges/Ganges: 145 cm

Die Breite des Weges/Flures ist nicht eingeschränkt.

Weg von größerer Umkleide Richtung Schwimmbad



Weg von größerer
Umkleide Richtung
Schwimmbad

Länge des Flurs/Weges/Ganges: 40 m

Mindestbreite des Flurs/Weges/Ganges: 145 cm

Vorhandene Durchgänge sind mindestens 88 cm breit.

Weg von größerer Umkleide Richtung Außenbecken



Weg von größerer
Umkleide Richtung
Außenbecken

©Sonja Wiedekind

Länge des Flurs/Weges/Ganges: 40 m

Mindestbreite des Flurs/Weges/Ganges: 145 cm

Vorhandene Durchgänge sind mindestens 88 cm breit.

Tür

Tür zu Therapiebecken



Tür zu
Therapiebecken

Lichte Breite des Durchgangs: 88 cm

Art der Tür: Einflügel

Die Tür wird mit eigenem Kraftaufwand geöffnet. Die Tür wird durch eine Servicekraft geöffnet.

BREITE der kleineren Bewegungsfläche vor/hinter der Tür: 88 cm

TIEFE der kleineren Bewegungsfläche vor/hinter der Tür: 150 cm

Höhe der Türschwelle: 0 cm

Tür zum Außenbecken



Tür zum Außenbecken

©Sonja Wiedekind

Lichte Breite des Durchgangs: 100 cm

Art der Tür: Einflügel

Die Tür wird ohne eigenen Kraftaufwand (Drücker, Lichtschranke, Bewegungsmelder etc.) geöffnet.

BREITE der kleineren Bewegungsfläche vor/hinter der Tür: 150 cm

TIEFE der kleineren Bewegungsfläche vor/hinter der Tür: 200 cm

Höhe der Türschwelle: 1 cm

Tür auf dem Weg von größerer Umkleide zur Schwimmbad



Tür auf dem Weg
von größerer
Umkleide Richtung
Schwimmbad

Lichte Breite des Durchgangs: 100 cm

Art der Tür: Einflügel

Die Tür wird ohne eigenen Kraftaufwand (Drücker, Lichtschranke, Bewegungsmelder etc.) geöffnet.

BREITE der kleineren Bewegungsfläche vor/hinter der Tür: 100 cm

TIEFE der kleineren Bewegungsfläche vor/hinter der Tür: 200 cm

Höhe der Türschwelle: 0 cm

Personenlift/Hebesitz für Therapiebad



©Sonja Wiedekind

Vor dem Therapiebecken befindet sich ein maschinell gesteuerter Sitz. Damit kann man sich ins Therapiebecken heben lassen. Die Höhe des Sitzes kann individuell angepasst werden. An dem Sitz befinden sich auf beiden Seiten Haltegriffe, die jeweils nach hinten geklappt werden können. Die Sitzfläche beträgt ca. 40 cm x 30 cm.

Der Sitz wird durch das Servicepersonal gesteuert.

Massagebereich (EG)



Massageraum

Massageraum (EG)



Massageraum

Tür zum Raum

Lichte Breite des Durchgangs: 92 cm

Art der Tür: Einflügel

Die Tür wird durch eine Servicekraft geöffnet.

BREITE der kleineren Bewegungsfläche vor/hinter der Tür: 150 cm

TIEFE der kleineren Bewegungsfläche vor/hinter der Tür: 150 cm

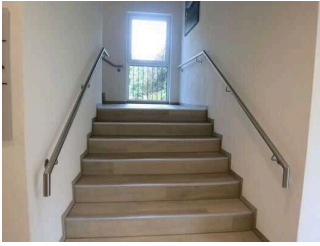
Höhe der Türschwelle: 0 cm

BREITE des Raums: 3 m

TIEFE des Raums: 4 m

Breite des schmalsten Durchgangs im Raum: 200 cm

Treppe ins EG (Richtung Umkleide)



Treppe ins EG
(Richtung Umkleide)

Vorhandene Schwellen/Stufen: 18

Höhe der Schwellen/Stufen: 15 cm

Die Treppe hat gerade Läufe.

Die Treppe hat beidseitige Handläufe.

Aufzug



Aufzug

BREITE der Bewegungsfläche vor dem Aufzug beim Einstieg: 150 cm

TIEFE der Bewegungsfläche vor dem Aufzug beim Einstieg: 200 cm

Lichte Durchgangsbreite der Aufzugtür: 88 cm

BREITE der Kabine innen: 120 cm

TIEFE der Kabine innen: 160 cm

BREITE der Bewegungsfläche vor dem Aufzug beim Ausstieg: 200 cm

TIEFE der Bewegungsfläche vor dem Aufzug beim Ausstieg: 150 cm

Es gibt kein horizontales Bedientableau.

Die Bedienelemente/Befehlsgeber sind wie folgt angeordnet:

HÖCHSTE Stelle der Bedienelemente: 106 cm

TIEFSTE Stelle der Bedienelemente: 90 cm

Der waagerechte Abstand von der Ecke der Kabine bis zum ersten Bedienelement (mittig) ist 55 cm.

Weg von Aufzug zu Massagebereich (EG)



Weg von Aufzug zu
Massagebereich

Länge des Flurs/Weges/Ganges: 50 m

Mindestbreite des Flurs/Weges/Ganges: 200 cm

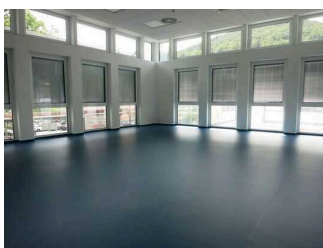
Die Breite des Weges/Flures ist nicht eingeschränkt.

Gymnastikraum (1. OG)

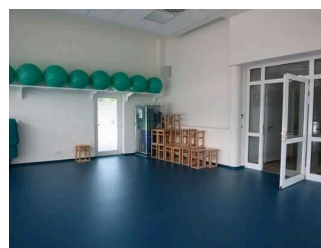


Gymnastikraum

Gymnastikraum



Gymnastikraum



Gymnastikraum



Gymnastikraum

Tür zum Raum

Lichte Breite des Durchgangs: 100 cm

Art der Tür: Einflügel

Die Tür wird mit eigenem Kraftaufwand geöffnet. Die Tür wird durch eine Servicekraft geöffnet.

BREITE der kleineren Bewegungsfläche vor/hinter der Tür: 150 cm

TIEFE der kleineren Bewegungsfläche vor/hinter der Tür: 200 cm

Höhe der Türschwelle: 0 cm

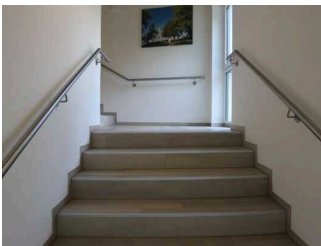
BREITE des Raums: 11 m

TIEFE des Raums: 10 m

Breite des schmalsten Durchgangs im Raum: 200 cm

Anmerkungen für den Gast: Es gibt kleine Hocker als Sitzgelegenheit.

Treppe ins 1. OG (Richtung Gymnastikraum)



Treppe vom EG ins 1.
OG

Vorhandene Schwellen/Stufen: 18

Höhe der Schwellen/Stufen: 15 cm

Die Treppe hat gerade Läufe.

Die Treppe hat beidseitige Handläufe.

Aufzug



Aufzug

BREITE der Bewegungsfläche vor dem Aufzug beim Einstieg: 150 cm

TIEFE der Bewegungsfläche vor dem Aufzug beim Einstieg: 200 cm

Lichte Durchgangsbreite der Aufzugtür: 88 cm

BREITE der Kabine innen: 120 cm

TIEFE der Kabine innen: 160 cm

BREITE der Bewegungsfläche vor dem Aufzug beim Ausstieg: 200 cm

TIEFE der Bewegungsfläche vor dem Aufzug beim Ausstieg: 150 cm

Es gibt kein horizontales Bedientableau.

Die Bedienelemente/Befehlsgeber sind wie folgt angeordnet:

HÖCHSTE Stelle der Bedienelemente: 106 cm

TIEFSTE Stelle der Bedienelemente: 90 cm

Der waagerechte Abstand von der Ecke der Kabine bis zum ersten Bedienelement (mittig) ist 55 cm.

Weg von Aufzug zu Gymnastikraum (1. OG)



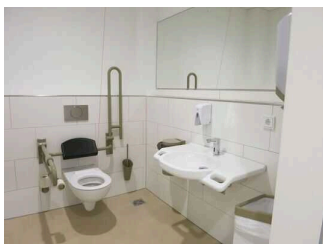
Weg von Aufzug zu
Gymnastikraum

Länge des Flurs/Weges/Ganges: 30 m

Mindestbreite des Flurs/Weges/Ganges: 200 cm

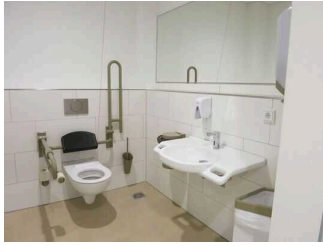
Vorhandene Durchgänge sind mindestens 88 cm breit.

Öffentliches WC (UG & EG)



Öffentliches WC (UG
& EG)

öffentliches barrierefreies WC (EG & UG – baugleich)



öffentliches
barrierefreies WC (EG
& Saunabereich –
baugleich)



öffentliches
barrierefreies WC

Tür zum öffentlichen WC

Lichte Breite des Durchgangs: 105 cm

Art der Tür: Einflügel

Die Tür wird mit eigenem Kraftaufwand geöffnet.

BREITE der kleineren Bewegungsfläche vor/hinter der Tür: 150 cm

TIEFE der kleineren Bewegungsfläche vor/hinter der Tür: 150 cm

Höhe der Türschwelle: 0 cm

Die Tür öffnet nach außen.

Die WC-Tür ist ohne Schlüssel zu öffnen.

WC

Es ist ein Herren-WC vorhanden. Es ist ein Damen-WC vorhanden.

Es ist ein WC für Menschen mit Behinderung vorhanden.

Tiefe der WC-Schüssel: 71 cm

BREITE der Bewegungsfläche LINKS neben dem WC: 90 cm

TIEFE der Bewegungsfläche LINKS neben dem WC: 90 cm

BREITE der Bewegungsfläche RECHTS neben dem WC: 90 cm

TIEFE der Bewegungsfläche RECHTS neben dem WC: 90 cm

BREITE der Bewegungsfläche vor dem WC: 120 cm

TIEFE der Bewegungsfläche vor dem WC: 120 cm

Höhe des Toilettensitzes: 46 cm

Es ist ein Haltegriff links vom WC vorhanden.

Höhe des linken Haltegriffes: 75 cm

Länge des linken Haltegriffes: 84 cm

Der Haltegriff links vom WC ist hochklappbar.

Es ist ein Haltegriff rechts vom WC vorhanden.

Höhe des rechten Haltegriffes: 75 cm

Länge des rechten Haltegriffes: 84 cm

Der Haltegriff rechts vom WC ist hochklappbar.

Es sind links und rechts vom WC Haltegriffe vorhanden.

Der Abstand zwischen dem linken und dem rechten Haltegriff beträgt 67 cm.

Waschbecken

BREITE der Bewegungsfläche vor dem Waschbecken: 120 cm

TIEFE der Bewegungsfläche vor dem Waschbecken: 120 cm

Höhe des Waschbeckens (Oberkante vorne): 79 cm

Das Waschbecken ist unterfahrbar in einer Höhe von 67 cm und einer Tiefe von mindestens 30 cm.

Der Spiegel ist nicht im Stehen und Sitzen einsehbar.

Es ist eine Schnur als Alarmauslöser vorhanden.

Höhe des Alarmauslösers vom Boden: 5 cm

Anmerkungen für den Gast: Der Kinderwickeltisch ist bei den Umkleiden zu finden.

Aufzug



Aufzug

BREITE der Bewegungsfläche vor dem Aufzug beim Einstieg: 150 cm

TIEFE der Bewegungsfläche vor dem Aufzug beim Einstieg: 200 cm

Lichte Durchgangsbreite der Aufzugtür: 88 cm

BREITE der Kabine innen: 120 cm

TIEFE der Kabine innen: 160 cm

BREITE der Bewegungsfläche vor dem Aufzug beim Ausstieg: 200 cm

TIEFE der Bewegungsfläche vor dem Aufzug beim Ausstieg: 150 cm

Es gibt kein horizontales Bedientableau.

Die Bedienelemente/Befehlsgeber sind wie folgt angeordnet:

HÖCHSTE Stelle der Bedienelemente: 106 cm

TIEFSTE Stelle der Bedienelemente: 90 cm

Der waagerechte Abstand von der Ecke der Kabine bis zum ersten Bedienelement (mittig) ist 55 cm.

Flur/Weg/Gang innen

Weg vom Aufzug zu barrierefreiem WC (EG)



Weg vom Aufzug zu
Massagebereich

Länge des Flurs/Weges/Ganges: 55 m

Mindestbreite des Flurs/Weges/Ganges: 200 cm

Die Breite des Weges/Flures ist nicht eingeschränkt.

Weg von Saunabereich zu barrierefreiem WC (Saunabereich – UG)



Weg von
Saunabereich zu
Aufguss-Sauna

Länge des Flurs/Weges/Ganges: 25 m

Mindestbreite des Flurs/Weges/Ganges: 200 cm

Vorhandene Durchgänge sind mindestens 88 cm breit.

Hilfsmittel



Hilfsmittel,
hier: Bade- bzw.
Saunarollstuhl

©Sonja Wiedekind

Hilfsmittel



Der Baderollstuhl
besteht aus
wasserabweisenden
Materialien
und hat keine
Verunreinigungen an
den Reifen.

©Sonja Wiedekind

Aufzug: Aufzug

Ein abgehender Notruf im Aufzug wird akustisch bestätigt, z.B. durch eine Gegensprechanlage.

Aufzug: Aufzug Saunabereich

Ein abgehender Notruf im Aufzug wird akustisch bestätigt, z.B. durch eine Gegensprechanlage.

Assistenzhunde dürfen nicht mitgebracht werden.

Es werden Hilfsmittel angeboten.

Andere Hilfsmittel,

Andere angebotene Hilfsmittel: Baderollstuhl, Personenlift für Therapiebecken, Schwimmwesten, Schwimnudeln