
Moorwelten – Europäisches Fachzentrum für Moor und Klima

Auf dem Sande 11
49419 Wagenfeld

Tel: +49 5774 9978554

info@moorwelten.de
www.moorwelten.de

Informationen für Menschen mit Hörbehinderung und gehörlose Menschen

Die Informationen zur Barrierefreiheit wurden am 31. Juli 2022 im Rahmen des Systems "Reisen für Alle" erhoben.

Detailinformationen zu Treppen, Aufzügen / Treppenliften, Rampen, Automaten und speziellen Türen auf dem Weg zu einzelnen Bereichen finden Sie in der entsprechenden Kategorie.

Fotos zur Einrichtung



Moorwelten –
Europäisches
Fachzentrum für
Moor und Klima

©Moorwelten

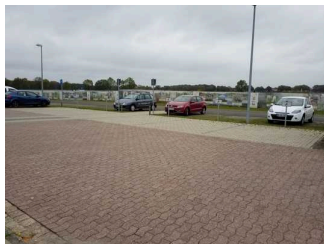
Parken



Parken

©Simon Kesting

Parkplatz

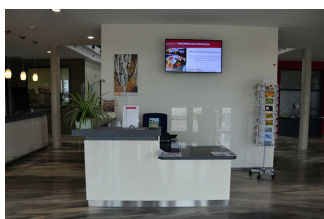


Behindertenparkplätze

©Simon Kesting

Es ist ein Parkplatz vorhanden.

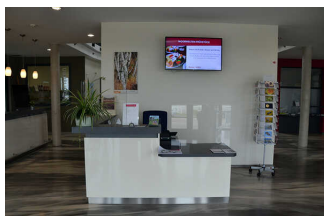
Kasse / Ticketschalter



Kasse / Ticketschalter

©Simon Kesting

Kassenschalter

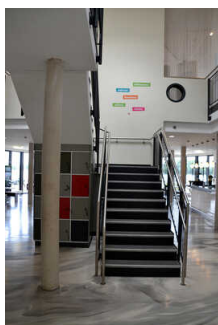


Kassenschalter

©Simon Kesting

Das Kassendisplay/die Preisangabe an der Kasse ist gut erkennbar (z.B. groß oder schwenkbar).

Ausstellungsräume



Ausstellungsräume

©Simon Kesting



Ausstellungsräume

©Simon Kesting



Ausstellungsräume

©Simon Kesting



Ausstellungsräume

©Simon Kesting



Ausstellungsräume

©Simon Kesting



Ausstellungsräume

©Simon Kesting

Filmraum



Filmraum mit Moorboden

©Simon Kesting

Anmerkungen für den Gast: Der Boden des Filmraumes ist weicher, ahmt den Moorboden nach. Bei Bedarf hilft das Personal beim Betreten/ Berollen des Raumes.

Ausstellungsraum 1. OG



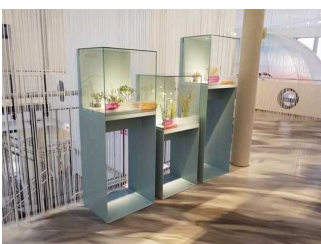
Exponate

©Simon Kesting



Rundgang Ausstellung

©Simon Kesting



Exponate

©Simon Kesting



Hörstationen

©Simon Kesting



Exponate im Rundgang zum Filmraum

©Simon Kesting

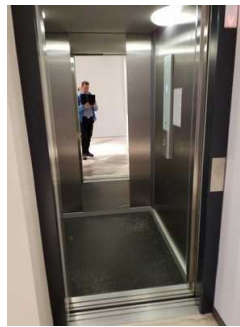
Informationen werden schriftlich vermittelt. Es gibt akustische Informationen. Informationen sind fotorealistisch dargestellt.

Aufzug zur Ausstellung



Aufzug

©Simon Kesting



Aufzug innen

©Simon Kesting

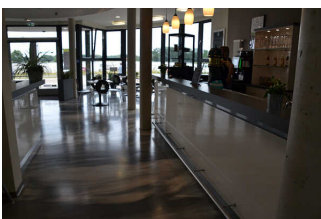


Horizontales Bedienelement

©Simon Kesting

Ein abgehender Notruf im Aufzug wird akustisch bestätigt, z.B. durch eine Gegensprechanlage.

Gastronomie



Gastronomie

©Simon Kesting

Speiseraum

Bistro im Foyer



Bistro im Foyer

©Simon Kesting

Es gibt Tische mit heller und blendfreier Beleuchtung.

Anzahl: ca. 12 Tisch/Tische

Es sind Tische vorhanden, an denen keine Lampen stehen oder hängen, die das Gesichtsfeld bzw. den Blickkontakt stören.

Anzahl: ca. 12 Tisch/Tische

Es gibt Sitzbereiche mit geringen Umgebungsgeräuschen (z.B. Sitzecke, separater Raum).

Anzahl: ca. 12 Tisch/Tische

Außenterrasse



Außenterrasse

©Simon Kesting



Tür zur Außenterrasse
vom Bistro/Foyer

©Simon Kesting

Es gibt keine Tische mit heller und blendfreier Beleuchtung.

Es sind Tische vorhanden, an denen keine Lampen stehen oder hängen, die das Gesichtsfeld bzw. den Blickkontakt stören.

Anzahl: ca. 15 Tisch/Tische

Es gibt keine Sitzbereiche mit geringen Umgebungsgeräuschen.

Barfußpfad im Klimagarten



Barfußpfad im Klimagarten

©Simon Kesting



Barfußpfad im Klimagarten

©Simon Kesting

Barfußpfad



Barfußpfad Start

©Simon Kesting



Startschild
Barfußpfad

©Simon Kesting



Barfußpfad Pflaster-
Sand-Element
(berollbar)

©Simon Kesting



Barfußpfad
Fühlelemente

©Simon Kesting

Der Barfußpfad ist ca.200m lang und enthält viele verschiedene taktile Elemente, die meist in Rahmen eingefasst sind. Die durchschnittliche Durchgangsbreite des Pfades entlang der Elemente beträgt 60cm, der Pfad selbst besteht aus Kies und geht unregelmäßig über in feste Rasenflächen. Er kann größtenteils problemlos mit dem Rollator begangen werden. Die durchschnittliche Längsneigung beträgt 0–3 %. Einige Elemente enthalten Stufen oder Schwellen von 10–15 cm, können aber meist ausgelassen werden. Alle Elemente sind visuell kontrastierend und taktil erfassbar.

Hilfsmittel

Alarm/Hilfsmittel – Erstgespräch

Es gibt einen Alarm.

Es gibt keinen optisch deutlich wahrnehmbaren Alarm.

Aufzug: Aufzug zur Ausstellung

Ein abgehender Notruf im Aufzug wird akustisch bestätigt, z.B. durch eine Gegensprechanlage.

Es gibt keine induktive Höranlage am Schalter/Tresen/an der Rezeption.

In weiteren (Tagungs-) Räumen ist keine induktive Höranlage vorhanden.

Es werden Hilfsmittel angeboten.

Andere Hilfsmittel,

Andere angebotene Hilfsmittel: Begleitbroschüre in Brailleschrift kann ausgeliehen werden

Audioguide vorhanden.

Anmerkungen für den Gast: Die Exponate sprechen verschiedene Sinne an. So gibt es z.B. Hör- und Fühlstationen und begleitende Filme zur Ausstellung