

## Kurzbericht



Forum Wissen | ©Simon Kesting

## Forum Wissen

Berliner Str. 28  
37073 Göttingen

Tel: +49 551 3926600

info@forum-wissen.de  
<https://www.forum-wissen.de/>

## Herzlich willkommen!

Auf 1400 m<sup>2</sup> Ausstellungsfläche widmet sich das Forum Wissen der Frage: Wie entsteht Wissen? Von historischen Debatten über jüngste Entdeckungen bis hin zu aktueller Forschung. Die Basisausstellung möchte dazu anregen, Dinge aus unterschiedlichen Blickwinkeln zu betrachten und sich in gesellschaftliche Diskussionen einzubringen.

Für weitere Informationen besuchen Sie bitte die Webseite <https://www.forum-wissen.de/>

# PRÜFERGEBNIS

---

für

## Forum Wissen

37073 Göttingen, Zertifikats-ID: PA-12157-2021



Dieses Angebot wurde nach den Kriterien  
der bundesweiten Kennzeichnung

### »Reisen für Alle«

eingestuft und ist berechtigt, im Zeitraum

**Januar 2023 – Dezember 2025**

die Auszeichnung

### »Barrierefreiheit geprüft«

sowie die dazu gehörigen Piktogramme zu führen  
und vertragsgemäß zu nutzen.

## Überblick

- Zentrale Lage, nur wenige Gehminuten vom Göttinger Bahnhof entfernt.
- Basisausstellung zieht sich über zwei Stockwerke und eine Fläche von 1.400 m<sup>2</sup> und widmet sich der Entstehung von wissenschaftlichem Wissen.
- Wechselnde Sonderausstellungen.
- Mini-Mathematikum: Mitmach-Ausstellung für Kinder zwischen drei und acht Jahren.
- ForumWissen-App entwickelt für die Basisausstellung „Räume des Wissens“.
- Virtuelle Ausstellungen in 360°-Kugelpanoramen.
- Museumscafé *Liesels* mit Kaffeespezialitäten aus fair gehandeltem Kaffee, hausgebackener Kuchen, Sandwiches.

## Barrierefreiheit auf einen Blick

- Gebäude stufenlos zugänglich über einen Aufzug
- Alle für Gäste nutzbaren Räume sind stufenlos oder über einen Aufzug erreichbar
- 90 cm Mindestbreite aller Durchgänge/Türen
- Öffentliches WC für Menschen mit Behinderung
- Assistenzhunde willkommen
- Induktive Höranlage am Schalter
- Technische Möglichkeiten der Informationsvermittlung:  
NFC Tags mit Inhalten an den Exponaten, Informationen in Gebärdensprache, Filme, Multimedia Guide für blinde Menschen, Forum Wissen App, interaktive Sitzmuscheln, "Kommunikatoren" erklären Inhalte in verschiedenen Sprachen
- Audio-Guide vorhanden, der selbständig von Menschen mit Sehbehinderung / blinden Menschen bedient werden kann
- Angebotene Hilfsmittel: Lesehilfen
- Es werden Führungen für Menschen mit Beeinträchtigung angeboten (Voranmeldung notwendig)

# Informationen für Menschen mit Gehbehinderung und Rollstuhlfahrer

Alle prüfrelevanten Bereiche erfüllen die Qualitätskriterien der Kennzeichnung „**Barrierefreiheit geprüft – barrierefrei für Menschen mit Gehbehinderung und barrierefrei für Rollstuhlfahrer**“.

Einige **Hinweise zur Barrierefreiheit** haben wir nachfolgend zusammengestellt. Detaillierte Angaben finden Sie im Prüfbericht. Das Forum Wissen liegt direkt neben dem Hauptbahnhof und verfügt nicht über eigene Parkplätze. Empfohlen wird das Parkhaus "Groner Tor" (Groner-Tor-Straße 31). Der Fußweg von dort beträgt ca. 5 Minuten.

- In 100 m Entfernung zum Eingang befindet sich der Bahnhof.
- Das Gebäude ist stufenlos zugänglich über einen Aufzug.
- Alle für den Gast nutzbaren und erhobenen Räume und Einrichtungen sind stufenlos oder über Aufzüge zugänglich.
- Die Aufzugskabine am Eingang ist 110 cm x 140 cm groß.
- Die Aufzugskabine zu den Ausstellungsräumen im OG ist 140 cm x 160 cm groß.
- Alle für den Gast nutzbaren und erhobenen Türen/Durchgänge sind mindestens 90 cm breit. Ausnahme: Die Eingangstür ist 80 cm breit.
- Der Willkommens-Schalter ist an der niedrigsten Stelle 80 cm hoch.
- Die Exponate sind überwiegend im Sitzen sichtbar.
- Die Informationen zu den Exponaten sind überwiegend im Sitzen lesbar.
- Im Café sind unterfahrbare Tische vorhanden (Maximalhöhe 80 cm, Unterfahrbarkeit in einer Höhe von 67 cm und einer Tiefe von 30 cm).
- Es werden Führungen für Menschen mit Gehbehinderung und Rollstuhlfahrer angeboten. Es ist eine Voranmeldung notwendig.
- Es stehen für Menschen mit Gehbehinderung mobile oder feste Sitzgelegenheiten zur Verfügung, die während der Führung benutzt werden können.
- Die gesamte Route der Führung ist für Rollstuhlfahrer stufenlos befahrbar.
- Angebotene Hilfsmittel: Museumshocker, Forum Wissen App

## Öffentliches WC für Menschen mit Behinderung (Erdgeschoss)

- Die Bewegungsflächen betragen:  
vor/hinter der Tür, vor dem WC und vor dem Waschbecken 150 cm x 150 cm;  
rechts und links neben dem WC mindestens 88 cm x 70 cm.
- Es sind links und rechts vom WC Haltegriffe vorhanden. Die Haltegriffe sind hochklappbar.
- Das Waschbecken ist unterfahrbar.
- Der Spiegel ist im Stehen und Sitzen einsehbar.
- Es ist ein Alarmauslöser vorhanden.

# Informationen für Menschen mit Hörbehinderung und gehörlose Menschen

Alle prüfrelevanten Bereiche erfüllen die Qualitätskriterien der Kennzeichnung „**Barrierefreiheit geprüft – barrierefrei für Menschen mit Hörbehinderung und barrierefrei für gehörlose Menschen**“.

Einige **Hinweise zur Barrierefreiheit** haben wir nachfolgend zusammengestellt. Detaillierte Angaben finden Sie im Prüfbericht.

- Der Alarm ist im gesamten Gebäude/Objekt optisch deutlich wahrnehmbar.
- Es gibt eine induktive Höranlage am Willkommen-Schalter.
- Ein abgehender Notruf im Aufzug wird akustisch und optisch bestätigt.
- Alternativ sind Treppen vorhanden.
- Die Informationen zu den Exponaten werden überwiegend schriftlich vermittelt.
- Es gibt akustische Informationen zu den Exponaten.
- Informationen zu den Exponaten sind fotorealistisch dargestellt und in Gebärdensprache vorhanden.
- Im Museumscafé sind Tische mit heller und blendfreier Beleuchtung vorhanden, an denen keine Lampen stehen oder hängen, die das Gesichtsfeld bzw. den Blickkontakt stören.
- Es gibt einen Sitzbereich mit geringen Umgebungsgläuschen (z.B. Sitzecke, separater Raum).
- Es werden Führungen für Menschen mit Hörbehinderung angeboten. Es ist eine Voranmeldung notwendig.
- Angebotene Hilfsmittel: NFC Tags mit Inhalten an den Exponaten, Informationen in Gebärdensprache, Filme, Forum Wissen App

# Informationen für Menschen mit Sehbehinderung und blinde Menschen

Alle prüfrelevanten Bereiche erfüllen die Qualitätskriterien der Kennzeichnung „**Barrierefreiheit geprüft – teilweise barrierefrei für Menschen mit Sehbehinderung und teilweise barrierefrei für blinde Menschen**“.

Einige **Hinweise zur Barrierefreiheit** haben wir nachfolgend zusammengestellt. Detaillierte Angaben finden Sie im Prüfbericht.

- Assistenzhunde dürfen in alle relevanten Bereiche/Räume mitgebracht werden.
- Außenwege haben meist eine visuell kontrastreiche Gehwegbegrenzung.
- Die Eingänge sind visuell kontrastreich gestaltet.
- Alle erhobenen und für den Gast nutzbaren Bereiche sind gut, d.h. hell und blendfrei, ausgeleuchtet.

- Es sind keine visuell kontrastreichen oder taktil erfassbaren Bodenindikatoren in Fluren vorhanden.
- Die Beschilderung im Gebäude ist in gut lesbarer und kontrastreicher Schrift gestaltet.
- Es gibt Glastüren ohne Sicherheitsmarkierungen.
- Ein abgehender Notruf wird in beiden Aufzügen akustisch und optisch bestätigt. Die Halteposition wird durch Sprache angesagt. Die Bedienelemente sind visuell kontrastreich gestaltet und taktil erfassbar.
- Alternativ sind Treppen vorhanden.
- Treppenstufen sind nicht visuell kontrastreich gestaltet.
- Treppen haben mindestens einen einseitigen Handlauf.
- Informationen sind nicht in Braille- oder Prismenschrift verfügbar.
- Die Exponate in den Ausstellungen sind allgemein gut ausgeleuchtet.
- Die Informationen zu den Exponaten werden überwiegend schriftlich vermittelt und sind visuell kontrastreich gestaltet.
- Auf Nachfrage werden Führungen für Menschen mit Sehbehinderung. Es ist eine Voranmeldung notwendig.
- Während der Führungen werden Exponate zum Tasten integriert.
- Technische Möglichkeiten der Informationsvermittlung für Menschen mit Sehbehinderung/ blinde Menschen: interaktive Sitzmuscheln, Multimedia-Guide für blinde Menschen, "Kommunikatoren" erklären Inhalte in verschiedenen Sprachen wie Deutsch, Englisch, Türkisch, Mandarin, Spanisch, Französisch etc.
- Es steht ein Audio-Guide zur Verfügung, der selbständig von Menschen mit Sehbehinderung /blinden Menschen bedient werden kann.
- Angebotene Hilfsmittel: Lesehilfen, Forum Wissen App

## Informationen für Gäste mit kognitiven Beeinträchtigungen

Alle prüfrelevanten Bereiche erfüllen die Qualitätskriterien der Kennzeichnung „**Barrierefreiheit geprüft – barrierefrei für Menschen mit kognitiven Beeinträchtigungen**“.

Einige **Hinweise zur Barrierefreiheit** haben wir nachfolgend zusammengestellt. Detaillierte Angaben finden Sie im Prüfbericht.

- Name bzw. Logo des Museums sind von außen klar erkennbar.
- Die Ziele der Wege sind in Sichtweite oder es sind Wegezeichen in ständig sichtbarem Abstand vorhanden.
- Die Informationen zu den Exponaten werden überwiegend schriftlich vermittelt.
- Informationen zu den Exponaten werden in Leichter Sprache bereitgestellt.
- Informationen sind fotorealistic dargestellt.

- Es ist keine Speisekarte mit Bildern vorhanden. Die Speisen werden sichtbar präsentiert (Buffet, Theke).
- Es werden Führungen für Menschen mit kognitiven Beeinträchtigungen angeboten. Es ist eine Voranmeldung notwendig.
- Die Führung für Menschen mit kognitiven Beeinträchtigungen wird in leichter Sprache gehalten. Die Inhalte (z.B. Exponate) der Führung für Menschen mit kognitiven Beeinträchtigungen sind leicht verständlich oder werden leicht verständlich (z.B. bildhaft) erklärt.
- Hilfsmittel: Filme, App mit Leichter Sprache

# Bildergalerie

Wir haben für Sie einige Fotos aus dem Betrieb / Angebot zusammengestellt. In den Detailberichten finden Sie weitere Fotos.



ÖPNV

©Simon Kesting



Eingang

©Simon Kesting



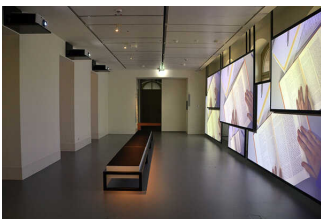
Eingang

©Simon Kesting



Ausstellungsräume  
EG

©Simon Kesting



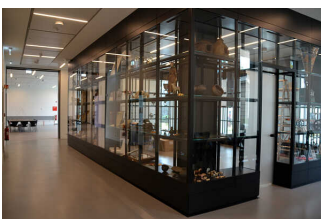
Ausstellungsräume  
EG

©Simon Kesting



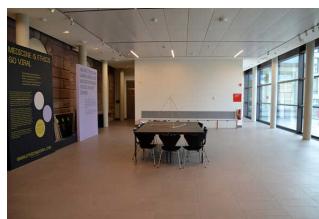
Ausstellungsräume  
EG

©Simon Kesting



Aktionsräume EG

©Simon Kesting



Aktionsräume EG

©Simon Kesting



Aktionsräume EG

©Simon Kesting



Ausstellungsräume  
OG

©Simon Kesting





## Ausstellungsräume OG

©Simon Kesting



## Ausstellungsräume OG

©Simon Kesting



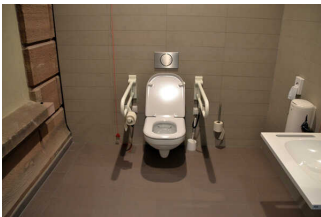
## Shop

©Simon Kesting



## Café Liesels

©Simon Kesting



## Öffentliches WC

©Simon Kesting



## Öffentliches WC

©Simon Kesting



## Bedienelemente / Leitsystem

©Simon Kesting

# Informationen zum Kennzeichnungssystem „Reisen für Alle“

Alle nach „Reisen für Alle“ **zertifizierten Betriebe und Orte** erfüllen folgende Kriterien:

- Die Daten und Angaben zur Barrierefreiheit wurden von **externen, speziell geschulten Erhebern** vor Ort erhoben und geprüft. Es handelt sich um keine Selbsteinschätzung.
- Die Daten zur Barrierefreiheit liegen **im Detail** vor und können von Gästen eingesehen werden.
- Mindestens ein Mitarbeiter hat an einer **Schulung** zum Thema „**Barrierefreiheit als Komfort- und Qualitätsmerkmal**“ teilgenommen.

## Die Kennzeichnung – Erläuterung der Logos und Piktogramme

Das Kennzeichen „**Information zur Barrierefreiheit**“ signalisiert, dass detaillierte und geprüfte Informationen zur Barrierefreiheit für alle Personengruppen vorliegen.



Das Kennzeichen „**Barrierefreiheit geprüft**“ basiert auf „Information zur Barrierefreiheit“ und bedeutet, dass zusätzlich die Qualitätskriterien für bestimmte Personengruppen teilweise oder vollständig erfüllt sind.



Die Kennzeichnung „**Barrierefreiheit geprüft**“ liegt in zwei Qualitätsstufen vor:

### „**Barrierefreiheit geprüft: teilweise barrierefrei**“.

Die Qualitätskriterien sind für die dargestellte Personengruppe der Rollstuhlfahrer teilweise erfüllt, d. h. das Angebot ist für Rollstuhlfahrer teilweise barrierefrei. Das „i“ im Piktogramm signalisiert, dass man noch einmal genauer nachlesen sollte, ob das Angebot den eigenen Ansprüchen genügt.



### „**Barrierefreiheit geprüft: barrierefrei**“.

Die Qualitätskriterien sind für die dargestellte Personengruppe der Rollstuhlfahrer erfüllt, d. h. das Angebot ist für Rollstuhlfahrer barrierefrei.



Es gibt Qualitätskriterien für **sieben Personengruppen** und für jede Personengruppe ein eigenes **Piktogramm**.

Menschen mit Gehbehinderung



Rollstuhlfahrer



Menschen mit Hörbehinderung



Gehörlose Menschen



Menschen mit Sehbehinderung



Blinde Menschen



Menschen mit kognitiven Beeinträchtigungen

