

Forum Wissen

Berliner Str. 28
37073 Göttingen

Tel: +49 551 3926600

info@forum-wissen.de
<https://www.forum-wissen.de/>

Informationen für Menschen mit Gehbehinderung und Rollstuhlfahrer

Die Informationen zur Barrierefreiheit wurden am 25. Oktober 2022 im Rahmen des Systems "Reisen für Alle" erhoben.

Detailinformationen zu Treppen, Aufzügen / Treppenliften, Rampen, Automaten und speziellen Türen auf dem Weg zu einzelnen Bereichen finden Sie in der entsprechenden Kategorie.

Fotos zur Einrichtung



Forum Wissen

©Simon Kesting

Parken

Parkhaus Groner Tor

Das Forum Wissen liegt direkt neben dem Hauptbahnhof und verfügt zum Zeitpunkt der Erhebung (November 2022) noch nicht über eigene Parkplätze. Empfohlen wird das Parkhaus "Groner Tor", Groner-Tor-Straße 31. Der Fußweg von dort beträgt ca. 5 Minuten.

ÖPNV



ÖPNV

©Simon Kesting

Göttingen Hauptbahnhof



Göttingen Hauptbahnhof

©Simon Kesting

Es gibt eine Haltestelle des öffentlichen Personennahverkehrs (ÖPNV) in max. 100m Entfernung vom Eingang/Zugang.

Entfernung der Haltestelle für Menschen mit Behinderung zum Eingangsbereich: 100 m

Breite der Bewegungsfläche entlang des Bahn-/Bussteigs/Schiffsanlegers: 300 cm

Es sind Sitzgelegenheiten vorhanden.

Schriftliche Haltestelleninformationen sind vorhanden.

Gehweg vom Bahnhof zum Eingang



Gehweg vom Bahnhof zum Eingang

©Simon Kesting

Breite des Weges: 1200 cm

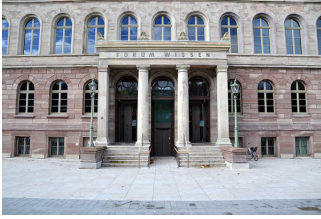
Länge des Weges: 100 m

Der Weg ist von der Oberflächenbeschaffenheit her erschütterungsarm und leicht begeh- und befahrbar (z.B. Asphalt, engfugige Platten, etc.).

Maximale Längsneigung des Weges: 1 %

Maximale Längsneigung über eine Strecke von 20 m.

Eingang



Eingang

©Simon Kesting



Eingang

©Simon Kesting

Eingangsbereich



Eingangsbereich

©Simon Kesting



Eingangsbereich

©Simon Kesting

Der Eingang / Zugang ins Gebäude ist stufenlos möglich.

Foyer



Foyer

©Simon Kesting



Foyer

©Simon Kesting

BREITE des Raums: 8 m

TIEFE des Raums: 5 m

Breite des schmalsten Durchgangs im Raum: 500 cm

Es sind keine Sitzgelegenheiten vorhanden.

Gehweg vom Bahnhof zum Eingang



Gehweg vom Bahnhof
zum Eingang

©Simon Kesting

Breite des Weges: 1200 cm

Länge des Weges: 100 m

Der Weg ist von der Oberflächenbeschaffenheit her erschütterungsarm und leicht begeh- und befahrbar (z.B. Asphalt, engfugige Platten, etc.).

Maximale Längsneigung des Weges: 1 %

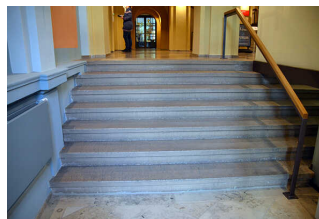
Maximale Längsneigung über eine Strecke von 20 m.

Treppe Eingang



Treppe Eingang

©Simon Kesting



Treppe Eingang

©Simon Kesting

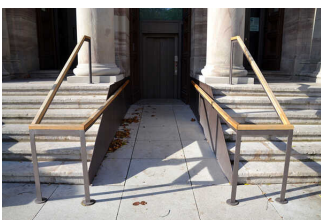
Vorhandene Schwellen/Stufen: 14

Höhe der Schwellen/Stufen: 18 cm

Die Treppe hat gerade Läufe.

Die Treppe hat einen einseitigen Handlauf.

Aufzug am Eingang



Aufzug am Eingang

©Simon Kesting



Aufzug am Eingang

©Simon Kesting



Aufzug am Eingang

©Simon Kesting



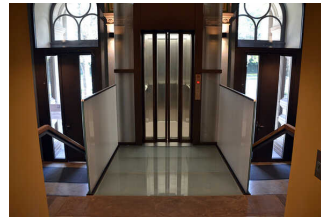
Aufzug am Eingang

©Simon Kesting



Aufzug am Eingang

©Simon Kesting



Aufzug am Eingang

©Simon Kesting

BREITE der Bewegungsfläche vor dem Aufzug beim Einstieg: 150 cm

TIEFE der Bewegungsfläche vor dem Aufzug beim Einstieg: 150 cm

Lichte Durchgangsbreite der Aufzugtür: 90 cm

BREITE der Kabine innen: 110 cm

TIEFE der Kabine innen: 140 cm

BREITE der Bewegungsfläche vor dem Aufzug beim Ausstieg: 150 cm

TIEFE der Bewegungsfläche vor dem Aufzug beim Ausstieg: 150 cm

Es gibt ein horizontales Bedientableau.

Die Bedienelemente sind wie folgt angeordnet:

Eingangstür auf halber Treppe



Eingangstür auf halber Treppe

©Simon Kesting



Eingangstür auf halber Treppe

©Simon Kesting

Lichte Breite des Durchgangs: 80 cm

Art der Tür: Einflügel

Die Tür wird mit eigenem Kraftaufwand geöffnet.

BREITE der kleineren Bewegungsfläche vor/hinter der Tür: 150 cm

TIEFE der kleineren Bewegungsfläche vor/hinter der Tür: 150 cm

Höhe der Türschwelle: 0 cm

Kasse / Ticketschalter

Schalter "Willkommen"



Schalter
"Willkommen"

©Simon Kesting

BREITE der Bewegungsfläche vor dem Schalter/Tresen/der Kasse: 150 cm

TIEFE der Bewegungsfläche vor dem Schalter/Tresen/der Kasse: 150 cm

Der Schalter/Tresen/die Kasse ist an der höchsten Stelle 110 cm hoch.

Der Schalter/Tresen/die Kasse ist an der niedrigsten Stelle 80 cm hoch.

Es ist eine andere, gleichwertige Kommunikationsmöglichkeit im Sitzen vorhanden.

Türen vom Foyer zu Ausstellungen / Info



Türen vom Foyer zu
Ausstellungen / Info

©Simon Kesting



Türen vom Foyer zu
Ausstellungen / Info

©Simon Kesting

Lichte Breite des Durchgangs: 110 cm

Art der Tür: Zweiflügel

Die Tür wird ohne eigenen Kraftaufwand (Drücker, Lichtschranke, Bewegungsmelder etc.) geöffnet.

BREITE der kleineren Bewegungsfläche vor/hinter der Tür: 150 cm

TIEFE der kleineren Bewegungsfläche vor/hinter der Tür: 150 cm

Höhe der Türschwelle: 0 cm

Ausstellungsräume EG



Ausstellungsräume
EG

©Simon Kesting



Ausstellungsräume
EG

©Simon Kesting

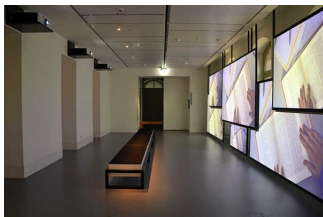


Ausstellungsräume
EG

©Simon Kesting

Ausstellungsraum/weitläufiger Raum

Raum "Praktiken"



Raum "Praktiken"

©Simon Kesting



Raum "Praktiken"

©Simon Kesting

Breite des schmalsten Durchgangs im Raum: 250 cm

Die Exponate sind überwiegend im Sitzen sichtbar, wahrnehmbar oder erkennbar.

Die Informationen zu den Exponaten sind überwiegend im Sitzen lesbar.

Informationen werden schriftlich vermittelt. Es gibt akustische Informationen. Informationen sind fotorealistisch dargestellt. Informationen werden in leichter Sprache bereitgestellt. Informationen sind in Gebärdensprache vorhanden.

Prolog – Räume des Wissens



Prolog – Räume des Wissens

©Simon Kesting



Prolog – Räume des Wissens

©Simon Kesting



Prolog – Räume des Wissens

©Simon Kesting



Prolog – Räume des Wissens

©Simon Kesting

Breite des schmalsten Durchgangs im Raum: 250 cm

Die Exponate sind überwiegend im Sitzen sichtbar, wahrnehmbar oder erkennbar.

Die Informationen zu den Exponaten sind überwiegend im Sitzen lesbar.

Informationen werden schriftlich vermittelt. Es gibt akustische Informationen. Informationen sind fotorealistisch dargestellt. Informationen werden in leichter Sprache bereitgestellt. Informationen sind in Gebärdensprache vorhanden.

Sonstige technische Möglichkeiten der Informationsvermittlung: App

Raum "Verknüpfungen"



Raum "Verknüpfungen"

©Simon Kesting



Raum "Verknüpfungen"

©Simon Kesting



Raum "Verknüpfungen"

©Simon Kesting

Breite des schmalsten Durchgangs im Raum: 180 cm

Die Exponate sind überwiegend im Sitzen sichtbar, wahrnehmbar oder erkennbar.

Die Informationen zu den Exponaten sind überwiegend im Sitzen lesbar.

Informationen werden schriftlich vermittelt. Es gibt akustische Informationen. Informationen sind fotorealistisch dargestellt. Informationen sind in Gebärdensprache vorhanden. Informationen werden in leichter Sprache bereitgestellt.

Sonstige technische Möglichkeiten der Informationsvermittlung: App

Türen vom Foyer zu Ausstellungen / Info



Türen vom Foyer zu
Ausstellungen / Info

©Simon Kesting



Türen vom Foyer zu
Ausstellungen / Info

©Simon Kesting

Lichte Breite des Durchgangs: 110 cm

Art der Tür: Zweiflügel

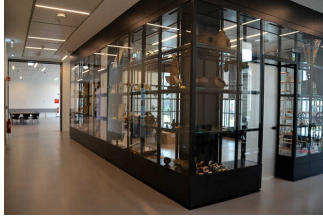
Die Tür wird ohne eigenen Kraftaufwand (Drücker, Lichtschranke, Bewegungsmelder etc.) geöffnet.

BREITE der kleineren Bewegungsfläche vor/hinter der Tür: 150 cm

TIEFE der kleineren Bewegungsfläche vor/hinter der Tür: 150 cm

Höhe der Türschwelle: 0 cm

Aktionsräume EG



Aktionsräume EG

©Simon Kesting



Aktionsräume EG

©Simon Kesting



Aktionsräume EG

©Simon Kesting

Raum

Vestibül



Vestibül

©Simon Kesting

BREITE des Raums: 8 m

TIEFE des Raums: 12 m

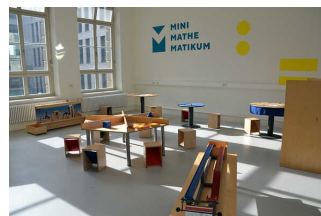
Breite des schmalsten Durchgangs im Raum: 150 cm

Mini-Mathematikum



Mini-Mathematikum

©Simon Kesting



Mini-Mathematikum

©Simon Kesting



Mini-Mathematikum

©Simon Kesting

Tür zum Raum

Lichte Breite des Durchgangs: 91 cm

Art der Tür: Einflügel

Die Tür wird mit eigenem Kraftaufwand geöffnet.

BREITE der kleineren Bewegungsfläche vor/hinter der Tür: 150 cm

TIEFE der kleineren Bewegungsfläche vor/hinter der Tür: 150 cm

Höhe der Türschwelle: 0 cm

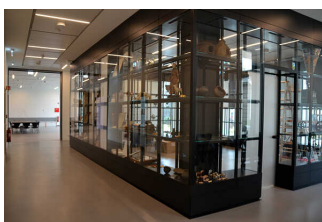
BREITE des Raums: 8 m

TIEFE des Raums: 7 m

Breite des schmalsten Durchgangs im Raum: 700 cm

Anmerkungen für den Gast: Mitmach-Ausstellung

Sammlungs-Schaufenster



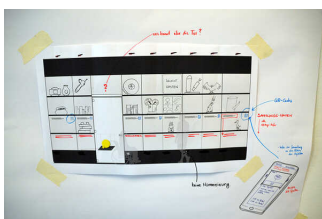
Sammlungs-Schaufenster

©Simon Kesting



Sammlungs-Schaufenster

©Simon Kesting



Sammlungs-Schaufenster

©Simon Kesting

Breite des schmalsten Durchgangs im Raum: 250 cm

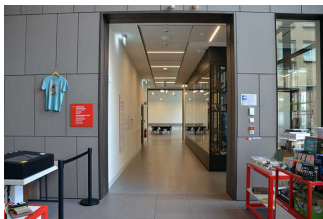
Die Exponate sind überwiegend im Sitzen sichtbar, wahrnehmbar oder erkennbar.

Die Informationen zu den Exponaten sind überwiegend im Sitzen lesbar.

Informationen werden schriftlich vermittelt. Es gibt akustische Informationen. Informationen werden in leichter Sprache bereitgestellt. Informationen sind in Gebärdensprache vorhanden.

Sonstige technische Möglichkeiten der Informationsvermittlung: App

Weg vom Shop zu Aktionsräumen



Weg vom Shop zu
Aktionsräumen

©Simon Kesting

Länge des Flurs/Weges/Ganges: 30 m

Mindestbreite des Flurs/Weges/Ganges: 250 cm

Vorhandene Durchgänge sind mindestens 88 cm breit.

Ausstellungsräume OG



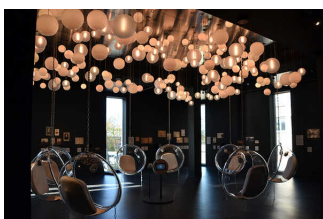
Ausstellungsräume
OG

©Simon Kesting



Ausstellungsräume
OG

©Simon Kesting



Ausstellungsräume
OG

©Simon Kesting

Foyer OG



Foyer OG

©Simon Kesting

BREITE des Raums: 8 m

TIEFE des Raums: 5 m

Breite des schmalsten Durchgangs im Raum: 360 cm

Es sind keine Sitzgelegenheiten vorhanden.

Ausstellungsräume OG



Ausstellungsräume
OG

©Simon Kesting



Ausstellungsräume
OG

©Simon Kesting



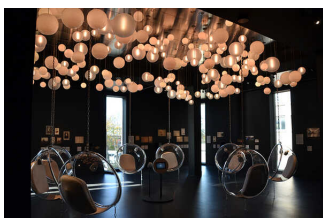
Ausstellungsräume
OG

©Simon Kesting



Ausstellungsräume
OG

©Simon Kesting



Ausstellungsräume
OG

©Simon Kesting

Breite des schmalsten Durchgangs im Raum: 120 cm

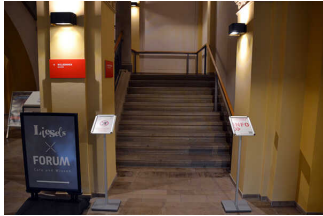
Die Exponate sind überwiegend im Sitzen sichtbar, wahrnehmbar oder erkennbar.

Die Informationen zu den Exponaten sind überwiegend im Sitzen lesbar.

Informationen werden schriftlich vermittelt. Es gibt akustische Informationen. Informationen werden in leichter Sprache bereitgestellt. Informationen sind fotorealistisch dargestellt. Informationen sind in Gebärdensprache vorhanden.

Sonstige technische Möglichkeiten der Informationsvermittlung: App, interaktive Sitzmuscheln

Treppenhaus



Treppenhaus

©Simon Kesting

Vorhandene Schwellen/Stufen: 29

Höhe der Schwellen/Stufen: 16 cm

Die Treppe hat gerade Läufe.

Die Treppe hat beidseitige Handläufe.

Aufzug zur Ausstellung OG



Aufzug zur
Ausstellung OG

©Simon Kesting



Aufzug zur
Ausstellung OG

©Simon Kesting



Aufzug zur
Ausstellung OG

©Simon Kesting

BREITE der Bewegungsfläche vor dem Aufzug beim Einstieg: 150 cm

TIEFE der Bewegungsfläche vor dem Aufzug beim Einstieg: 150 cm

Lichte Durchgangsbreite der Aufzugtür: 100 cm

BREITE der Kabine innen: 140 cm

TIEFE der Kabine innen: 160 cm

BREITE der Bewegungsfläche vor dem Aufzug beim Ausstieg: 150 cm

TIEFE der Bewegungsfläche vor dem Aufzug beim Ausstieg: 150 cm

Es gibt kein horizontales Bedientableau.

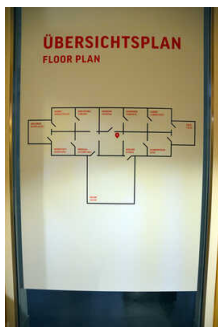
Die Bedienelemente/Befehlsgeber sind wie folgt angeordnet:

HÖCHSTE Stelle der Bedienelemente: 115 cm

TIEFSTE Stelle der Bedienelemente: 88 cm

Der waagerechte Abstand von der Ecke der Kabine bis zum ersten Bedienelement (mittig) ist 40 cm.

Weg durch die Ausstellung OG



Weg durch die Ausstellung OG

©Simon Kesting



Weg durch die Ausstellung OG

©Simon Kesting



Weg durch die Ausstellung OG

©Simon Kesting

Länge des Flurs/Weges/Ganges: 100 m

Mindestbreite des Flurs/Weges/Ganges: 150 cm

Vorhandene Durchgänge sind mindestens 88 cm breit.

Anmerkungen für den Gast: Rundweg durch die Räume Museum, Schränke, Labor, Felde, Schreibtisch, Atelier, Salon, Hörsaal, Werkstatt, Holzweg, Markt, Bibliothek.

Türen vom Foyer zu Ausstellungen / Info



Türen vom Foyer zu Ausstellungen / Info

©Simon Kesting



Türen vom Foyer zu Ausstellungen / Info

©Simon Kesting

Lichte Breite des Durchgangs: 110 cm

Art der Tür: Zweiflügel

Die Tür wird ohne eigenen Kraftaufwand (Drücker, Lichtschranke, Bewegungsmelder etc.) geöffnet.

BREITE der kleineren Bewegungsfläche vor/hinter der Tür: 150 cm

TIEFE der kleineren Bewegungsfläche vor/hinter der Tür: 150 cm

Höhe der Türschwelle: 0 cm

Shop



Shop

©Simon Kesting

Shop



Shop

©Simon Kesting

BREITE des Raums: 8 m

TIEFE des Raums: 7 m

Breite des schmalsten Durchgangs im Raum: 190 cm

Es sind keine Sitzgelegenheiten vorhanden.

Tür zu Shop, Café, Funktionsräumen



Tür zu Shop, Café,
Funktionsräumen

©Simon Kesting

Lichte Breite des Durchgangs: 145 cm

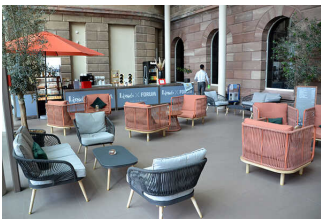
Art der Tür: Zweiflügel

BREITE der kleineren Bewegungsfläche vor/hinter der Tür: 150 cm

TIEFE der kleineren Bewegungsfläche vor/hinter der Tür: 150 cm

Höhe der Türschwelle: 0 cm

Gastronomie



Café Liesels

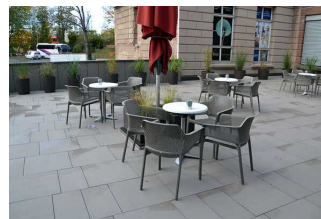
©Simon Kesting

Café Liesels Forum



Café Liesels Forum

©Simon Kesting



Café Liesels Forum

©Simon Kesting

Breite des schmalsten Durchgangs im Raum: 150 cm

Es sind unterfahrbare Tische (Maximalhöhe 80 cm, Unterfahrbarkeit in einer Höhe von 67 cm und einer Tiefe von 30 cm) vorhanden.

Anzahl: ca. 7 Tisch/Tische

Tür zu Shop, Café, Funktionsräumen



Tür zu Shop, Café,
Funktionsräumen

©Simon Kesting

Lichte Breite des Durchgangs: 145 cm

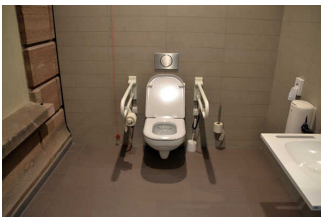
Art der Tür: Zweiflügel

BREITE der kleineren Bewegungsfläche vor/hinter der Tür: 150 cm

TIEFE der kleineren Bewegungsfläche vor/hinter der Tür: 150 cm

Höhe der Türschwelle: 0 cm

Öffentliches WC



Öffentliches WC

©Simon Kesting



Öffentliches WC

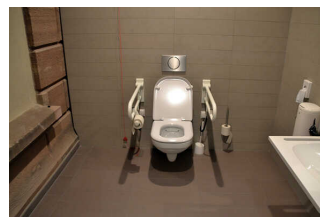
©Simon Kesting

Öffentliches WC



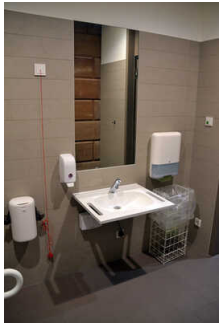
Öffentliches WC

©Simon Kesting



Öffentliches WC

©Simon Kesting



Öffentliches WC

©Simon Kesting

Tür zum öffentlichen WC

Lichte Breite des Durchgangs: 92 cm

Art der Tür: Einflügel

Die Tür wird mit eigenem Kraftaufwand geöffnet.

Die kleinere Bewegungsfläche vor/hinter der Tür ist 150 cm tief und 150 cm breit.

Höhe der Türschwelle: 0 cm

Die Tür öffnet nach außen.

Die WC-Tür ist ohne Schlüssel zu öffnen.

WC

Es ist ein Unisex-WC vorhanden.

Es ist ein WC für Menschen mit Behinderung vorhanden.

Tiefe der WC-Schüssel: 70 cm

BREITE der Bewegungsfläche LINKS neben dem WC: 88 cm

TIEFE der Bewegungsfläche LINKS neben dem WC: 70 cm

BREITE der Bewegungsfläche RECHTS neben dem WC: 90 cm

TIEFE der Bewegungsfläche RECHTS neben dem WC: 70 cm

BREITE der Bewegungsfläche vor dem WC: 150 cm

TIEFE der Bewegungsfläche vor dem WC: 150 cm

Höhe des Toilettensitzes: 47 cm

Es ist ein Haltegriff links vom WC vorhanden.

Höhe des linken Haltegriffes: 78 cm

Länge des linken Haltegriffes: 80 cm

Der Haltegriff links vom WC ist hochklappbar.

Es ist ein Haltegriff rechts vom WC vorhanden.

Höhe des rechten Haltegriffes: 78 cm

Länge des rechten Haltegriffes: 80 cm

Der Haltegriff rechts vom WC ist hochklappbar.

Es sind links und rechts vom WC Haltegriffe vorhanden.

Der Abstand zwischen dem linken und dem rechten Haltegriff beträgt 67 cm.

Waschbecken

BREITE der Bewegungsfläche vor dem Waschbecken: 150 cm

TIEFE der Bewegungsfläche vor dem Waschbecken: 150 cm

Höhe des Waschbeckens (Oberkante vorne): 79 cm

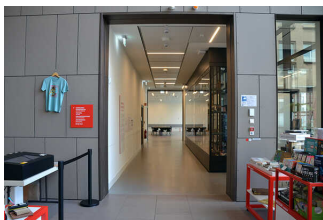
Das Waschbecken ist unterfahrbar in einer Höhe von 67 cm und einer Tiefe von mindestens 30 cm.

Der Spiegel ist im Stehen und Sitzen einsehbar.

Es ist eine Schnur als Alarmauslöser vorhanden.

Höhe des Alarmauslösers vom Boden: 10 cm

Weg vom Shop zu Aktionsräumen



Weg vom Shop zu Aktionsräumen

©Simon Kesting

Länge des Flurs/Weges/Ganges: 30 m

Mindestbreite des Flurs/Weges/Ganges: 250 cm

Vorhandene Durchgänge sind mindestens 88 cm breit.

Tür zu Shop, Café, Funktionsräumen



Tür zu Shop, Café, Funktionsräumen

©Simon Kesting

Lichte Breite des Durchgangs: 145 cm

Art der Tür: Zweiflügel

BREITE der kleineren Bewegungsfläche vor/hinter der Tür: 150 cm

TIEFE der kleineren Bewegungsfläche vor/hinter der Tür: 150 cm

Höhe der Türschwelle: 0 cm

Führungen

Führung

Es werden Führungen für Menschen mit Gehbehinderung angeboten.

Es werden Führungen für Rollstuhlfahrer angeboten.

Es ist eine Voranmeldung für die Führung notwendig.

Es stehen für Menschen mit Gehbehinderung mobile oder feste Sitzgelegenheiten zur Verfügung, die während der Führung benutzt werden können.

Die gesamte Route der Führung ist für Rollstuhlfahrer stufenlos befahrbar.

Hilfsmittel

Alarm/Hilfsmittel

Aufzug: Eingang

Ein abgehender Notruf im Aufzug wird akustisch bestätigt, z.B. durch eine Gegensprechanlage. Ein abgehender Notruf im Aufzug wird optisch bestätigt, z.B. durch ein digitales Schriftfeld.

Aufzug: Gebäude

Ein abgehender Notruf im Aufzug wird akustisch bestätigt, z.B. durch eine Gegensprechanlage. Ein abgehender Notruf im Aufzug wird optisch bestätigt, z.B. durch ein digitales Schriftfeld.

Assistenzhunde (Begleithunde, Blindenführhunde etc.) dürfen in alle relevanten Bereiche/Räume des Betriebes/Angebotes mitgebracht werden.

Es werden Hilfsmittel angeboten.

Audioguides Lesehilfen (Lesebrille, Lupen etc.),

Andere angebotene Hilfsmittel: Forum Wissen App, Museumshocker

Anmerkungen für den Gast: NFC Tags mit Inhalten an Exponaten, App mit Leichter Sprache und Multimedia-Guide für Blinde, "Kommunikatoren" erklären Inhalte in verschiedenen Sprachen wie Deutsch, Englisch, Türkisch, turkish sign language, Mandarin, Spanisch, Französisch...