

Kurpark Bad Bevensen

Dahlenburger Str. 1
29549 Bad Bevensen

Tel: +49 5821 976830

info@bad-bevensen.de

<https://www.bad-bevensen.de/bad-bevensen-belebt/kurpark-ilmenau/>

Informationen für Menschen mit Hörbehinderung und gehörlose Menschen

Die Informationen zur Barrierefreiheit wurden am 23. Februar 2023 im Rahmen des Systems "Reisen für Alle" erhoben.

Detailinformationen zu Treppen, Aufzügen / Treppenliften, Rampen, Automaten und speziellen Türen auf dem Weg zu einzelnen Bereichen finden Sie in der entsprechenden Kategorie.

Fotos zur Einrichtung



Spaziergänger schlendern durch den blühenden Kurpark Bad Bevensen

BBM



Skulptur von tanzenden Mädchen auf einem Teich im Kurpark Bad Bevensen

BBM



Kurpark Bad Bevensen mit Pergola im Hintergrund

Markus Tiemann



Blühender Kurpark in Bad Bevensen im Sommer

©BBM



Die Sonnenfalle – ein schöner Ort zum Verweilen im Kurpark Bad Bevensen

BBM

Parkplatz P1: Kurhaus / Therme



Parkplatz P1:
Kurhaus / Therme

©Guido Frank

Parkplatz 1: Kurhaus / Therme



Parkplatz

©Guido Frank

Es ist ein Parkplatz vorhanden.

Es ist mindestens 1 Parkplatz für Menschen mit Behinderung vorhanden.

Es gibt 2 Stellplatz/-plätze für Menschen mit Behinderung.

Stellplatzbreite: 350 cm

Stellplatzlänge: 500 cm

Entfernung des Stellplatzes/der Stellplätze für Menschen mit Behinderung zum Eingangsbereich: 10 m

Der Stellplatz / die Stellplätze für Menschen mit Behinderung ist/sind gekennzeichnet.

Parkplatz P2: Kurzentrum



Parkplatz P2:
Kurzentrum

©Guido Frank

Parkplatz P2: Kurhaus/Kurpark Kurzentrum



Parkplatz Kurhaus /
Kurpark

©Guido Frank



Parkplatz Kurhaus /
Kurpark

©Guido Frank



Parkplatz Kurhaus /
Kurpark

©Guido Frank

Es ist ein Parkplatz vorhanden.

Parkplatz P3: Innenstadt / Schützenplatz



Parkplatz P3:
Innenstadt /
Schützenplatz

©Guido Frank

Parkplatz P3: Innenstadt/Schützenplatz



Parkplatz

©Guido Frank



Parkplatz

©Guido Frank



Parkplatz

©Guido Frank

Es ist ein Parkplatz vorhanden.

Es ist mindestens 1 Parkplatz für Menschen mit Behinderung vorhanden.

Es gibt 3 Stellplatz/-plätze für Menschen mit Behinderung.

Stellplatzbreite: 400 cm

Stellplatzlänge: 500 cm

Entfernung des Stellplatzes/der Stellplätze für Menschen mit Behinderung zum Eingangsbereich: 100 m

Der Stellplatz / die Stellplätze für Menschen mit Behinderung ist/sind gekennzeichnet.

ÖPNV

Bushaltestelle

Bushaltestelle Schützenholz in ca. 130 m Entfernung.

Eingang

Eingangsbereich



Eingangsbereich

©Guido Frank



Eingangsbereich

©Guido Frank

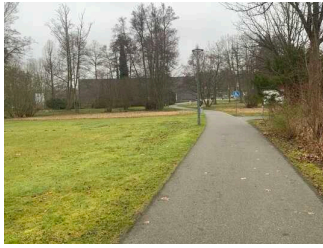


Eingangsbereich

©Guido Frank

Anmerkungen für den Gast: Es gibt etliche Zugänge zum Kurpark. Dieser ist kostenfrei.

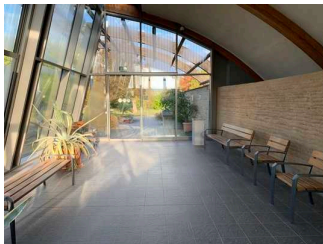
Hauptwege



Hauptwege

©Guido Frank

Stationen im Kurpark



Sonnenfalle

©Guido Frank



Trinkbrunnen

©Guido Frank



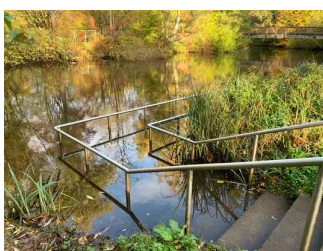
Kneipp-Armbecken

©Guido Frank



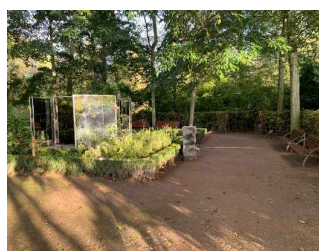
Wassertretbecken

©Guido Frank



Wassertretbecken

©Guido Frank



Spiegelwände

©Guido Frank



Klangsäule

©Guido Frank



Summstein

©Guido Frank



Sitzmöglichkeiten im Kurpark

©Guido Frank

Die Exponate sind gut ausgeleuchtet.

Die Informationen werden schriftlich vermittelt.

Anmerkungen für den Gast: Es gibt eine Vielzahl von Elementen die von den Besuchern genutzt werden können. Zum Beispiel: Wassertretbecken, Spiegelwände, Klangsäulen oder Summsteine. Darüber hinaus stehen viele Sitz- und Liegemöglichkeiten zur Verfügung.

Hilfsmittel

Alarm/Hilfsmittel

Es gibt keinen Alarm.