

Kurpark Bad Bevensen

Dahlenburger Str. 1
29549 Bad Bevensen

Tel: +49 5821 976830

info@bad-bevensen.de

<https://www.bad-bevensen.de/bad-bevensen-belebt/kurpark-ilmenau/>

Informationen für Gäste mit kognitiven Beeinträchtigungen

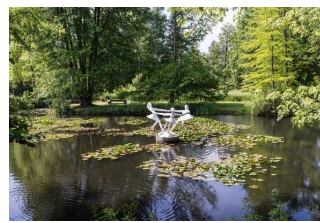
Die Informationen zur Barrierefreiheit wurden am 23. Februar 2023 im Rahmen des Systems "Reisen für Alle" erhoben.

Fotos zur Einrichtung



Spaziergänger schlendern durch den blühenden Kurpark Bad Bevensen

BBM



Skulptur von tanzenden Mädchen auf einem Teich im Kurpark Bad Bevensen

BBM



Kurpark Bad Bevensen mit Pergola im Hintergrund

Markus Tiemann



Blühender Kurpark in Bad Bevensen im Sommer

©BBM



Die Sonnenfalle – ein schöner Ort zum Verweilen im Kurpark Bad Bevensen

BBM

Parkplatz P1: Kurhaus / Therme



Parkplatz P1:
Kurhaus / Therme

©Guido Frank

Parkplatz 1: Kurhaus / Therme



Parkplatz

©Guido Frank

Es ist ein Parkplatz vorhanden.

Es ist mindestens 1 Parkplatz für Menschen mit Behinderung vorhanden.

Es gibt 2 Stellplatz/-plätze für Menschen mit Behinderung.

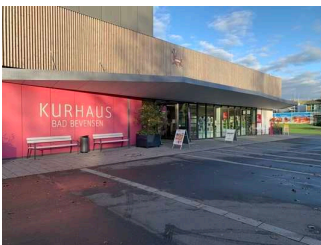
Stellplatzbreite: 350 cm

Stellplatzlänge: 500 cm

Entfernung des Stellplatzes/der Stellplätze für Menschen mit Behinderung zum Eingangsbereich: 10 m

Der Stellplatz / die Stellplätze für Menschen mit Behinderung ist/sind gekennzeichnet.

Weg vom Parkplatz P1 zu Beginn Kurpark



Weg vom Parkplatz zu
Beginn Kurpark

©Guido Frank



Weg vom Parkplatz zu
Beginn Kurpark

©Guido Frank



Weg vom Parkplatz zu Beginn Kurpark

©Guido Frank

Das Ziel des Weges ist in Sichtweite. Es sind Wegezeichen in sichtbarem Abstand vorhanden.

Parkplatz P2: Kurzentrum



Parkplatz P2: Kurzentrum

©Guido Frank

Parkplatz P2: Kurhaus/Kurpark Kurzentrum



Parkplatz Kurhaus / Kurpark

©Guido Frank



Parkplatz Kurhaus / Kurpark

©Guido Frank



Parkplatz Kurhaus / Kurpark

©Guido Frank

Es ist ein Parkplatz vorhanden.

Weg vom Parkplatz zum Beginn Kurpark

Das Ziel des Weges ist in Sichtweite.

Parkplatz P3: Innenstadt / Schützenplatz



Parkplatz P3:
Innenstadt /
Schützenplatz

©Guido Frank

Parkplatz P3: Innenstadt/Schützenplatz



Parkplatz

©Guido Frank



Parkplatz

©Guido Frank



Parkplatz

©Guido Frank

Es ist ein Parkplatz vorhanden.

Es ist mindestens 1 Parkplatz für Menschen mit Behinderung vorhanden.

Es gibt 3 Stellplatz/-plätze für Menschen mit Behinderung.

Stellplatzbreite: 400 cm

Stellplatzlänge: 500 cm

Entfernung des Stellplatzes/der Stellplätze für Menschen mit Behinderung zum Eingangsbereich: 100 m

Der Stellplatz / die Stellplätze für Menschen mit Behinderung ist/sind gekennzeichnet.

Weg vom Parkplatz P3 zum Kurpark

Das Ziel des Weges ist in Sichtweite. Es sind Wegezeichen in sichtbarem Abstand vorhanden.

ÖPNV

Bushaltestelle

Bushaltestelle Schützenholz in ca. 130 m Entfernung.

Eingang

Eingangsbereich



Eingangsbereich

©Guido Frank



Eingangsbereich

©Guido Frank



Eingangsbereich

©Guido Frank

Name bzw. Logo des Betriebes/der Einrichtung sind von außen nicht klar erkennbar.

Anmerkungen für den Gast: Es gibt etliche Zugänge zum Kurpark. Dieser ist kostenfrei.

Sonnenfalle



Sonnenfalle

©Guido Frank

Wege im Kurpark



Wege im Kurpark

©Guido Frank



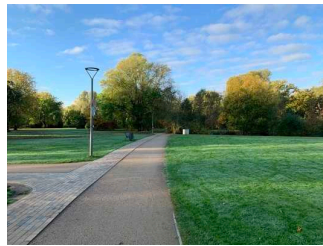
Wege im Kurpark

©Guido Frank



Wege im Kurpark

©Guido Frank



Wege im Kurpark

©Guido Frank



Wege im Kurpark

©Guido Frank



Wege im Kurpark

©Guido Frank



Wege im Kurpark

©Guido Frank

Das Ziel des Weges ist in Sichtweite.

Anmerkungen für den Gast: Neigungen bei Brücken über Illmenau

Hauptwege



Hauptwege

©Guido Frank

Stationen im Kurpark



Sonnenfalle

©Guido Frank



Trinkbrunnen

©Guido Frank



Kneipp-Armbecken

©Guido Frank



Wassertretbecken

©Guido Frank



Wassertretbecken

©Guido Frank



Spiegelwände

©Guido Frank



Klangsäule

©Guido Frank



Summstein

©Guido Frank



Sitzmöglichkeiten im Kurpark

©Guido Frank

Anmerkungen für den Gast: Es gibt eine Vielzahl von Elementen die von den Besuchern genutzt werden können. Zum Beispiel: Wassertretbecken, Spiegelwände, Klangsäulen oder Summsteine. Darüber hinaus stehen viele Sitz- und Liegemöglichkeiten zur Verfügung.

Wege im Kurpark



Wege im Kurpark

©Guido Frank



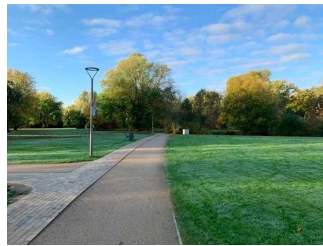
Wege im Kurpark

©Guido Frank



Wege im Kurpark

©Guido Frank



Wege im Kurpark

©Guido Frank



Wege im Kurpark

©Guido Frank



Wege im Kurpark

©Guido Frank



Wege im Kurpark

©Guido Frank

Das Ziel des Weges ist in Sichtweite.

Anmerkungen für den Gast: Neigungen bei Brücken über Illmenau

Beschilderung



Beschilderung

©Guido Frank



Beschilderung

©Guido Frank

Es sind Informationen vorhanden, die der Orientierung dienen und aus Wörtern bestehen.

Informationen zur Orientierung sind in Schriftform verfügbar.

Öffentliches WC am Parkplatz P2



Öffentliches WC am
Parkplatz P2

©Guido Frank

Weg vom Parkplatz P2 zum WC

Es gibt ein unterbrechungsfreies Wegeleitsystem.

Visuell-taktile Gestaltung



Visuell-taktile
Gestaltung

©Guido Frank

Mantelbogen visuell taktile Gestaltung



Mantelbogen visuell
taktile Gestaltung

©Guido Frank

Informationen zur Orientierung sind in Schriftform verfügbar.