

Kurpark Bad Bevensen

Dahlenburger Str. 1
29549 Bad Bevensen

Tel: +49 5821 976830

info@bad-bevensen.de

<https://www.bad-bevensen.de/bad-bevensen-belebt/kurpark-ilmenau/>

Informationen für Menschen mit Sehbehinderung und blinde Menschen

Die Informationen zur Barrierefreiheit wurden am 23. Februar 2023 im Rahmen des Systems "Reisen für Alle" erhoben.

Detailinformationen zu Treppen, Aufzügen / Treppenliften, Rampen, Automaten und speziellen Türen auf dem Weg zu einzelnen Bereichen finden Sie in der entsprechenden Kategorie.

Fotos zur Einrichtung



Spaziergänger schlendern durch den blühenden Kurpark Bad Bevensen

BBM



Skulptur von tanzenden Mädchen auf einem Teich im Kurpark Bad Bevensen

BBM



Kurpark Bad Bevensen mit Pergola im Hintergrund

Markus Tiemann



Blühender Kurpark in Bad Bevensen im Sommer

©BBM



Die Sonnenfalle – ein schöner Ort zum Verweilen im Kurpark Bad Bevensen

BBM

Parkplatz P1: Kurhaus / Therme



Parkplatz P1:
Kurhaus / Therme

©Guido Frank

Parkplatz 1: Kurhaus / Therme



Parkplatz

©Guido Frank

Es ist ein Parkplatz vorhanden.

Es ist mindestens 1 Parkplatz für Menschen mit Behinderung vorhanden.

Es gibt 2 Stellplatz/-plätze für Menschen mit Behinderung.

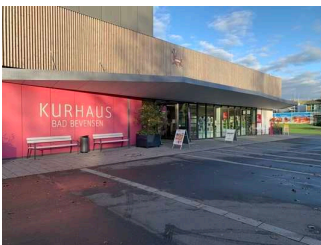
Stellplatzbreite: 350 cm

Stellplatzlänge: 500 cm

Entfernung des Stellplatzes/der Stellplätze für Menschen mit Behinderung zum Eingangsbereich: 10 m

Der Stellplatz / die Stellplätze für Menschen mit Behinderung ist/sind gekennzeichnet.

Weg vom Parkplatz P1 zu Beginn Kurpark



Weg vom Parkplatz zu
Beginn Kurpark

©Guido Frank



Weg vom Parkplatz zu
Beginn Kurpark

©Guido Frank



Weg vom Parkplatz zu Beginn Kurpark

©Guido Frank

Breite des Weges: 400 cm

Länge des Weges: 10 m

Es ist keine Gehwegbegrenzung vorhanden.

Parkplatz P2: Kurzentrum



Parkplatz P2: Kurzentrum

©Guido Frank

Parkplatz P2: Kurhaus/Kurpark Kurzentrum



Parkplatz Kurhaus / Kurpark

©Guido Frank



Parkplatz Kurhaus / Kurpark

©Guido Frank



Parkplatz Kurhaus / Kurpark

©Guido Frank

Es ist ein Parkplatz vorhanden.

Weg vom Parkplatz zum Beginn Kurpark

Breite des Weges: 200 cm

Länge des Weges: 50 m

Die Gehwegbegrenzung ist visuell kontrastreich.

Parkplatz P3: Innenstadt / Schützenplatz



Parkplatz P3:
Innenstadt /
Schützenplatz

©Guido Frank

Parkplatz P3: Innenstadt/Schützenplatz



Parkplatz

©Guido Frank



Parkplatz

©Guido Frank



Parkplatz

©Guido Frank

Es ist ein Parkplatz vorhanden.

Es ist mindestens 1 Parkplatz für Menschen mit Behinderung vorhanden.

Es gibt 3 Stellplatz/-plätze für Menschen mit Behinderung.

Stellplatzbreite: 400 cm

Stellplatzlänge: 500 cm

Entfernung des Stellplatzes/der Stellplätze für Menschen mit Behinderung zum Eingangsbereich: 100 m

Der Stellplatz / die Stellplätze für Menschen mit Behinderung ist/sind gekennzeichnet.

Weg vom Parkplatz P3 zum Kurpark

Breite des Weges: 300 cm

Länge des Weges: 100 m

Die Gehwegbegrenzung ist visuell kontrastreich.

ÖPNV

Bushaltestelle

Bushaltestelle Schützenholz in ca. 130 m Entfernung.

Eingang

Eingangsbereich



Eingangsbereich

©Guido Frank



Eingangsbereich

©Guido Frank



Eingangsbereich

©Guido Frank

Der Eingangsbereich ist nicht visuell kontrastreich zur Umgebung abgesetzt.

Der Eingangsbereich ist nicht durch einen taktil wahrnehmbaren Bodenbelagswechsel erkennbar.

Anmerkungen für den Gast: Es gibt etliche Zugänge zum Kurpark. Dieser ist kostenfrei.

Sonnenfalle



Sonnenfalle

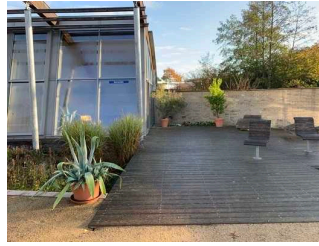
©Guido Frank

Aufenthaltsbereich Sonnenfalle



Aufenthaltsbereich
Sonnenfalle

©Guido Frank



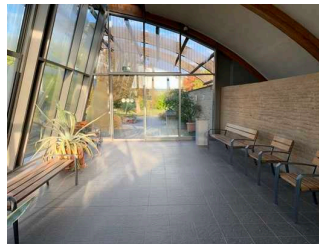
Aufenthaltsbereich
Sonnenfalle

©Guido Frank



Aufenthaltsbereich
Sonnenfalle

©Guido Frank



Aufenthaltsbereich
Sonnenfalle

©Guido Frank



Aufenthaltsbereich
Sonnenfalle

©Guido Frank



Aufenthaltsbereich
Sonnenfalle

©Guido Frank



Aufenthaltsbereich
Sonnenfalle

©Guido Frank

Tür zum Raum

Art der Tür: Einflügel

Die Tür wird ohne eigenen Kraftaufwand (Drücker, Lichtschranke, Bewegungsmelder etc.) geöffnet.

Die Tür bzw. der Türrahmen ist visuell kontrastreich zur Umgebung abgesetzt.

Glastüren sind nicht mit Sicherheitsmarkierungen gekennzeichnet.

BREITE des Raums: 3 m

TIEFE des Raums: 7 m

Es sind keine Hindernisse, z.B. in den Raum ragende Gegenstände, vorhanden.

Wege im Kurpark



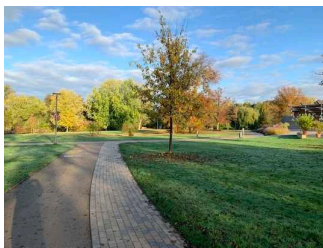
Wege im Kurpark

©Guido Frank



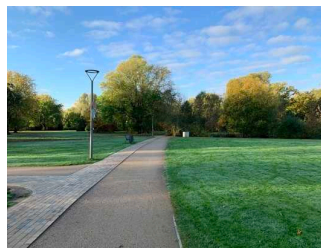
Wege im Kurpark

©Guido Frank



Wege im Kurpark

©Guido Frank



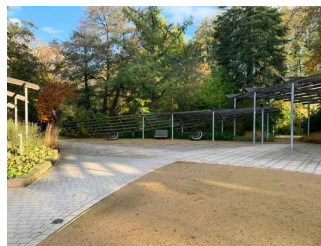
Wege im Kurpark

©Guido Frank



Wege im Kurpark

©Guido Frank



Wege im Kurpark

©Guido Frank



Wege im Kurpark

©Guido Frank

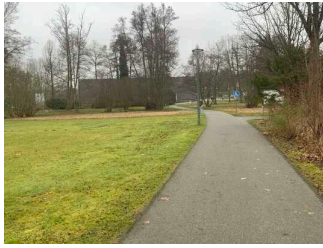
Breite des Weges: 320 cm

Länge des Weges: 2000 m

Die Gehwegbegrenzung ist visuell kontrastreich.

Anmerkungen für den Gast: Neigungen bei Brücken über Illmenau

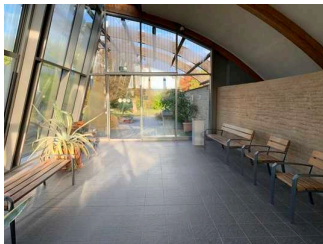
Hauptwege



Hauptwege

©Guido Frank

Stationen im Kurpark



Sonnenfalle

©Guido Frank



Trinkbrunnen

©Guido Frank



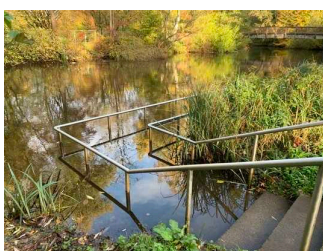
Kneipp-Armbecken

©Guido Frank



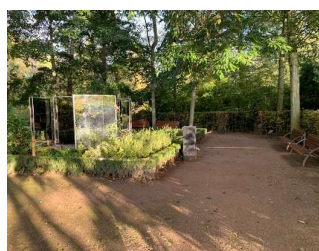
Wassertretbecken

©Guido Frank



Wassertretbecken

©Guido Frank



Spiegelwände

©Guido Frank



Klangsäule

©Guido Frank



Summstein

©Guido Frank



Sitzmöglichkeiten im Kurpark

©Guido Frank

Es gibt einen visuellen Kontrast zwischen der Station / dem Objekt/Exponat und der Umgebung.

Die Exponate sind gut ausgeleuchtet.

Die Informationen sind visuell kontrastreich gestaltet.

Die Informationen werden schriftlich vermittelt.

Anmerkungen für den Gast: Es gibt eine Vielzahl von Elementen die von den Besuchern genutzt werden können. Zum Beispiel: Wassertretbecken, Spiegelwände, Klangsäulen oder Summsteine. Darüber hinaus stehen viele Sitz- und Liegemöglichkeiten zur Verfügung.

Wege im Kurpark



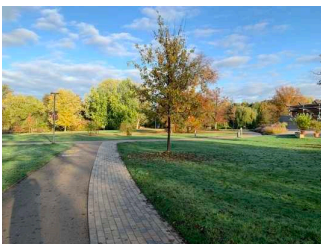
Wege im Kurpark

©Guido Frank



Wege im Kurpark

©Guido Frank



Wege im Kurpark

©Guido Frank



Wege im Kurpark

©Guido Frank



Wege im Kurpark

©Guido Frank



Wege im Kurpark

©Guido Frank



Wege im Kurpark

©Guido Frank

Breite des Weges: 320 cm

Länge des Weges: 2000 m

Die Gehwegbegrenzung ist visuell kontrastreich.

Anmerkungen für den Gast: Neigungen bei Brücken über Illmenau

Beschilderung



Beschilderung

©Guido Frank



Beschilderung

©Guido Frank

Die Beschilderung ist in gut lesbarer Schrift gestaltet.

Es besteht zwischen Schrift/Piktogramm und Hintergrund ein guter visueller Kontrast.

Zahlen, Buchstaben (bis zu 4 Zeichen) oder Piktogramme sind nicht taktil erfassbar (z.B. Relief- oder Prismenschrift).

Es sind Informationen vorhanden, die der Orientierung dienen und aus Wörtern bestehen.

Informationen zur Orientierung sind in Schriftform verfügbar.

Öffentliches WC am Parkplatz P2



Öffentliches WC am Parkplatz P2

©Guido Frank

Öffentliches WC am Parkplatz P2



Öffentliches WC

©Guido Frank



Öffentliches WC

©Guido Frank



Öffentliches WC

©Guido Frank



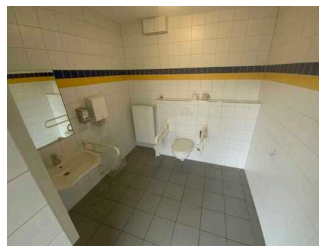
Öffentliches WC

©Guido Frank



Öffentliches WC

©Guido Frank



Öffentliches WC

©Guido Frank

Tür zum öffentlichen WC

Art der Tür: Einflügel

Die Tür wird ohne eigenen Kraftaufwand (Drücker, Lichtschranke, Bewegungsmelder etc.) geöffnet.

Die Tür bzw. der Türrahmen ist visuell kontrastreich zur Umgebung abgesetzt.

Anmerkungen für den Gast: Es gibt weitere Behinderten-WCs im Kurhaus und in der Sole-Therme. Diese sind während der Öffnungszeiten zugänglich.

Weg vom Parkplatz P2 zum WC

Breite des Weges: 200 cm

Länge des Weges: 30 m

Es ist keine Gehwegbegrenzung vorhanden.

Hilfsmittel

Alarm/Hilfsmittel

Assistenzhunde (Begleithunde, Blindenführhunde etc.) dürfen in alle relevanten Bereiche/Räume des Betriebes/Angebotes mitgebracht werden.

Visuell-taktile Gestaltung



Visuell-taktile Gestaltung

©Guido Frank

Mantelbogen visuell taktile Gestaltung



Mantelbogen visuell taktile Gestaltung

©Guido Frank

Die Beschilderung ist in gut lesbarer Schrift gestaltet.

Es besteht zwischen Schrift/Piktogramm und Hintergrund ein guter visueller Kontrast.

Informationen sind nicht taktil erfassbar.

Informationen zur Orientierung sind in Schriftform verfügbar.