

Kurpark Bad Bevensen

Dahlenburger Str. 1
29549 Bad Bevensen

Tel: +49 5821 976830

info@bad-bevensen.de

<https://www.bad-bevensen.de/bad-bevensen-belebt/kurpark-ilmenau/>

Informationen für Menschen mit Gehbehinderung und Rollstuhlfahrer

Die Informationen zur Barrierefreiheit wurden am 23. Februar 2023 im Rahmen des Systems "Reisen für Alle" erhoben.

Detailinformationen zu Treppen, Aufzügen / Treppenliften, Rampen, Automaten und speziellen Türen auf dem Weg zu einzelnen Bereichen finden Sie in der entsprechenden Kategorie.

Fotos zur Einrichtung



Spaziergänger schlendern durch den blühenden Kurpark Bad Bevensen

BBM



Skulptur von tanzenden Mädchen auf einem Teich im Kurpark Bad Bevensen

BBM



Kurpark Bad Bevensen mit Pergola im Hintergrund

Markus Tiemann



Blühender Kurpark in Bad Bevensen im Sommer

©BBM



Die Sonnenfalle – ein schöner Ort zum Verweilen im Kurpark Bad Bevensen

BBM

Parkplatz P1: Kurhaus / Therme



Parkplatz P1:
Kurhaus / Therme

©Guido Frank

Parkplatz 1: Kurhaus / Therme



Parkplatz

©Guido Frank

Es ist ein Parkplatz vorhanden.

Es ist mindestens 1 Parkplatz für Menschen mit Behinderung vorhanden.

Es gibt 2 Stellplatz/-plätze für Menschen mit Behinderung.

Stellplatzbreite: 350 cm

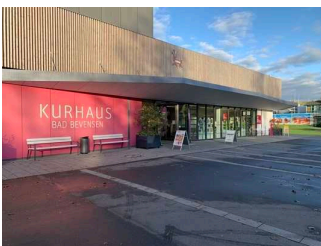
Stellplatzlänge: 500 cm

Der Parkplatz ist von der Oberflächenbeschaffenheit her erschütterungsarm und leicht begeh- und befahrbar (z.B. Asphalt, engfugige Platten, etc.).

Entfernung des Stellplatzes/der Stellplätze für Menschen mit Behinderung zum Eingangsbereich: 10 m

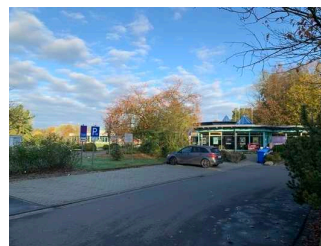
Der Stellplatz / die Stellplätze für Menschen mit Behinderung ist/sind gekennzeichnet.

Weg vom Parkplatz P1 zu Beginn Kurpark



Weg vom Parkplatz zu
Beginn Kurpark

©Guido Frank



Weg vom Parkplatz zu
Beginn Kurpark

©Guido Frank



Weg vom Parkplatz zu Beginn Kurpark

©Guido Frank

Breite des Weges: 400 cm

Länge des Weges: 10 m

Der Weg ist von der Oberflächenbeschaffenheit her erschütterungsarm und leicht begeh- und befahrbar (z.B. Asphalt, engfugige Platten, etc.).

Maximale Längsneigung des Weges: 0 %

Maximale Längsneigung über eine Strecke von 0 m.

Parkplatz P2: Kurzentrum



Parkplatz P2: Kurzentrum

©Guido Frank

Parkplatz P2: Kurhaus/Kurpark Kurzentrum



Parkplatz Kurhaus / Kurpark

©Guido Frank



Parkplatz Kurhaus / Kurpark

©Guido Frank



Parkplatz Kurhaus / Kurpark

©Guido Frank

Es ist ein Parkplatz vorhanden.

Weg vom Parkplatz zum Beginn Kurpark

Breite des Weges: 200 cm

Länge des Weges: 50 m

Der Weg ist von der Oberflächenbeschaffenheit her erschütterungsarm und leicht begeh- und befahrbar (z.B. Asphalt, engfugige Platten, etc.).

Maximale Längsneigung des Weges: 0 %

Maximale Längsneigung über eine Strecke von 0 m.

Parkplatz P3: Innenstadt / Schützenplatz



Parkplatz P3:
Innenstadt /
Schützenplatz

©Guido Frank

Parkplatz P3: Innenstadt/Schützenplatz



Parkplatz

©Guido Frank



Parkplatz

©Guido Frank



Parkplatz

©Guido Frank

Es ist ein Parkplatz vorhanden.

Es ist mindestens 1 Parkplatz für Menschen mit Behinderung vorhanden.

Es gibt 3 Stellplatz/-plätze für Menschen mit Behinderung.

Stellplatzbreite: 400 cm

Stellplatzlänge: 500 cm

Der Parkplatz ist von der Oberflächenbeschaffenheit her erschütterungsarm und leicht begeh- und befahrbar (z.B. Asphalt, engfugige Platten, etc.).

Entfernung des Stellplatzes/der Stellplätze für Menschen mit Behinderung zum Eingangsbereich: 100 m

Der Stellplatz / die Stellplätze für Menschen mit Behinderung ist/sind gekennzeichnet.

Weg vom Parkplatz P3 zum Kurpark

Breite des Weges: 300 cm

Länge des Weges: 100 m

Der Weg ist von der Oberflächenbeschaffenheit her erschütterungsarm und leicht begeh- und befahrbar (z.B. Asphalt, engfugige Platten, etc.).

Maximale Längsneigung des Weges: 0 %

Maximale Längsneigung über eine Strecke von 0 m.

ÖPNV

Bushaltestelle

Bushaltestelle Schützenholz in ca. 130 m Entfernung.

Eingang

Eingangsbereich



Eingangsbereich

©Guido Frank



Eingangsbereich

©Guido Frank



Eingangsbereich

©Guido Frank

Der Eingang / Zugang ins Gebäude ist stufenlos möglich.

Anmerkungen für den Gast: Es gibt etliche Zugänge zum Kurpark. Dieser ist kostenfrei.

Sonnenfalle



Sonnenfalle

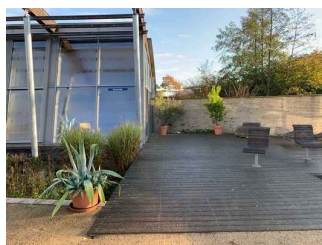
©Guido Frank

Aufenthaltsbereich Sonnenfalle



Aufenthaltsbereich
Sonnenfalle

©Guido Frank



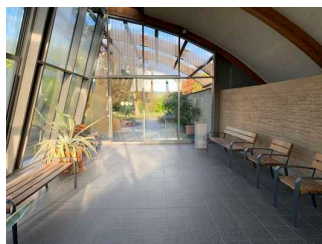
Aufenthaltsbereich
Sonnenfalle

©Guido Frank



Aufenthaltsbereich
Sonnenfalle

©Guido Frank



Aufenthaltsbereich
Sonnenfalle

©Guido Frank



Aufenthaltsbereich
Sonnenfalle

©Guido Frank



Aufenthaltsbereich
Sonnenfalle

©Guido Frank



Aufenthaltsbereich Sonnenfalle

©Guido Frank

Tür zum Raum

Lichte Breite des Durchgangs: 118 cm

Art der Tür: Einflügel

Die Tür wird ohne eigenen Kraftaufwand (Drücker, Lichtschranke, Bewegungsmelder etc.) geöffnet.

BREITE der kleineren Bewegungsfläche vor/hinter der Tür: 300 cm

TIEFE der kleineren Bewegungsfläche vor/hinter der Tür: 300 cm

Höhe der Türschwelle: 0 cm

BREITE des Raums: 3 m

TIEFE des Raums: 7 m

Breite des schmalsten Durchgangs im Raum: 200 cm

Wege im Kurpark



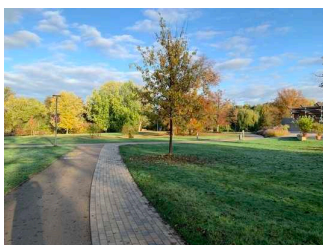
Wege im Kurpark

©Guido Frank



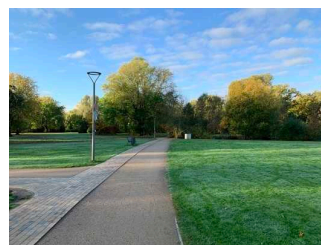
Wege im Kurpark

©Guido Frank



Wege im Kurpark

©Guido Frank



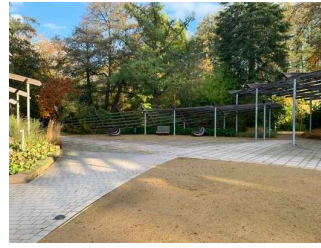
Wege im Kurpark

©Guido Frank



Wege im Kurpark

©Guido Frank



Wege im Kurpark

©Guido Frank



Wege im Kurpark

©Guido Frank

Breite des Weges: 320 cm

Länge des Weges: 2000 m

Der Weg ist von der Oberflächenbeschaffenheit her erschütterungsarm und leicht begeh- und befahrbar (z.B. Asphalt, engfugige Platten, etc.).

Maximale Längsneigung des Weges: 6 %

Maximale Längsneigung über eine Strecke von 10 m.

Anmerkungen für den Gast: Neigungen bei Brücken über Illmenau

Hauptwege



Hauptwege

©Guido Frank

Stationen im Kurpark



Sonnenfalle

©Guido Frank



Trinkbrunnen

©Guido Frank



Kneipp-Armbecken

©Guido Frank



Wassertretbecken

©Guido Frank



Wassertretbecken

©Guido Frank



Spiegelwände

©Guido Frank



Klangsäule

©Guido Frank



Summstein

©Guido Frank



Sitzmöglichkeiten im Kurpark

©Guido Frank

BREITE der Bewegungsfläche vor der Station / dem Objekt/Exponat: 250 cm

TIEFE der Bewegungsfläche vor der Station / dem Objekt/Exponat: 250 cm

Die Station / das Objekt/Exponat ist im Sitzen sichtbar, wahrnehmbar oder erkennbar.

Die Informationen sind im Sitzen lesbar.

Anmerkungen für den Gast: Es gibt eine Vielzahl von Elementen die von den Besuchern genutzt werden können. Zum Beispiel: Wassertretbecken, Spiegelwände, Klangsäulen oder Summsteine. Darüber hinaus stehen viele Sitz- und Liegemöglichkeiten zur Verfügung.

Wege im Kurpark



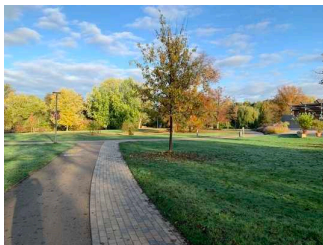
Wege im Kurpark

©Guido Frank



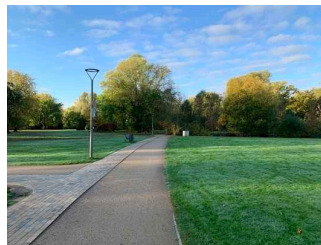
Wege im Kurpark

©Guido Frank



Wege im Kurpark

©Guido Frank



Wege im Kurpark

©Guido Frank



Wege im Kurpark

©Guido Frank



Wege im Kurpark

©Guido Frank



Wege im Kurpark

©Guido Frank

Breite des Weges: 320 cm

Länge des Weges: 2000 m

Der Weg ist von der Oberflächenbeschaffenheit her erschütterungsarm und leicht bege- und befahrbar (z.B. Asphalt, engfugige Platten, etc.).

Maximale Längsneigung des Weges: 6 %

Maximale Längsneigung über eine Strecke von 10 m.

Anmerkungen für den Gast: Neigungen bei Brücken über Illmenau

Öffentliches WC am Parkplatz P2



Öffentliches WC am
Parkplatz P2

©Guido Frank

Öffentliches WC am Parkplatz P2



Öffentliches WC

©Guido Frank



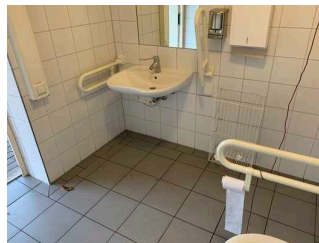
Öffentliches WC

©Guido Frank



Öffentliches WC

©Guido Frank



Öffentliches WC

©Guido Frank



Öffentliches WC

©Guido Frank



Öffentliches WC

©Guido Frank

Tür zum öffentlichen WC

Lichte Breite des Durchgangs: 99 cm

Art der Tür: Einflügel

Die Tür wird ohne eigenen Kraftaufwand (Drücker, Lichtschranke, Bewegungsmelder etc.) geöffnet.

Die kleinere Bewegungsfläche vor/hinter der Tür ist 156 cm tief und 190 cm breit.

Höhe der Türschwelle: 2 cm

Anmerkungen für den Gast: Es gibt weitere Behinderten-WCs im Kurhaus und in der Sole-Therme. Diese sind während der Öffnungszeiten zugänglich.

Die Tür öffnet nach außen.

Die WC-Tür ist ohne Schlüssel zu öffnen.

WC

Es ist ein Unisex-WC vorhanden.

Es ist ein WC für Menschen mit Behinderung vorhanden.

Tiefe der WC-Schüssel: 55 cm

BREITE der Bewegungsfläche LINKS neben dem WC: 113 cm

TIEFE der Bewegungsfläche LINKS neben dem WC: 55 cm

BREITE der Bewegungsfläche RECHTS neben dem WC: 97 cm

TIEFE der Bewegungsfläche RECHTS neben dem WC: 55 cm

BREITE der Bewegungsfläche vor dem WC: 156 cm

TIEFE der Bewegungsfläche vor dem WC: 190 cm

Höhe des Toilettensitzes: 52 cm

Es ist ein Haltegriff links vom WC vorhanden.

Höhe des linken Haltegriffes: 85 cm

Länge des linken Haltegriffes: 70 cm

Der Haltegriff links vom WC ist hochklappbar.

Es ist ein Haltegriff rechts vom WC vorhanden.

Höhe des rechten Haltegriffes: 85 cm

Länge des rechten Haltegriffes: 70 cm

Der Haltegriff rechts vom WC ist hochklappbar.

Es sind links und rechts vom WC Haltegriffe vorhanden.

Der Abstand zwischen dem linken und dem rechten Haltegriff beträgt 70 cm.

Waschbecken

BREITE der Bewegungsfläche vor dem Waschbecken: 156 cm

TIEFE der Bewegungsfläche vor dem Waschbecken: 190 cm

Höhe des Waschbeckens (Oberkante vorne): 81 cm

Das Waschbecken ist unterfahrbar in einer Höhe von 67 cm und einer Tiefe von mindestens 30 cm.

Der Spiegel ist im Stehen und Sitzen einsehbar.

Es ist eine Schnur als Alarmauslöser vorhanden.

Höhe des Alarmauslösers vom Boden: 1 cm

Weg vom Parkplatz P2 zum WC

Breite des Weges: 200 cm

Länge des Weges: 30 m

Der Weg ist von der Oberflächenbeschaffenheit her erschütterungsarm und leicht begeh- und befahrbar (z.B. Asphalt, engfugige Platten, etc.).

Maximale Längsneigung des Weges: 4 %

Maximale Längsneigung über eine Strecke von 4 m.

Hilfsmittel

Alarm/Hilfsmittel

Assistenzhunde (Begleithunde, Blindenführhunde etc.) dürfen in alle relevanten Bereiche/Räume des Betriebes/Angebotes mitgebracht werden.