
UNESCO-Weltnaturerbe Wattenmeer – Besucherzentrum Cuxhaven

Nordheimstr. 200
27476 Cuxhaven

Tel: 04721 – 70070400

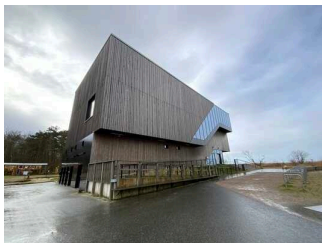
wattbz@cuxhaven.de
[www.nationalparkhaus-wattenmeer.de/
cuxhaven](http://www.nationalparkhaus-wattenmeer.de/cuxhaven)

Informationen für Menschen mit Sehbehinderung und blinde Menschen

Die Informationen zur Barrierefreiheit wurden am 24. Februar 2023 im Rahmen des Systems "Reisen für Alle" erhoben und sind geprüft.

Detailinformationen zu Treppen, Aufzügen / Treppenliften, Rampen, Automaten und speziellen Türen auf dem Weg zu einzelnen Bereichen finden Sie in der entsprechenden Kategorie.

Fotos zur Einrichtung



UNESCO-
Weltnaturerbe
Wattenmeer –
Besucherzentrum
Cuxhaven

©Guido Frank

Parken



Parken

©Guido Frank

Parkplatz für Menschen mit Behinderung



Parkplatz für
Menschen mit
Behinderung

©Guido Frank

Es ist ein Parkplatz vorhanden.

Es ist mindestens 1 Parkplatz für Menschen mit Behinderung vorhanden.

Es gibt 2 Stellplatz/-plätze für Menschen mit Behinderung.

Stellplatzbreite: 350 cm

Stellplatzlänge: 500 cm

Entfernung des Stellplatzes/der Stellplätze für Menschen mit Behinderung zum Eingangsbereich: 30 m

Der Stellplatz / die Stellplätze für Menschen mit Behinderung ist/sind gekennzeichnet.

Weg vom Parkplatz für Menschen mit Behinderung zum Eingang



Weg vom Parkplatz
für Menschen mit
Behinderung zum
Eingang

©Guido Frank

Breite des Weges: 150 cm

Länge des Weges: 30 m

Die Gehwegbegrenzung ist visuell kontrastreich. Die Gehwegbegrenzung ist taktil erfassbar.

Parkplätze

Öffentliche Parkplätze befinden sich in einigen hundert Metern Entfernung. Der Fußweg zum Nationalparkzentrum ist ausgeschildert.

ÖPNV

Bushaltestelle

Die nächste Bushaltestelle findet sich in circa 250 m Entfernung.

Eingang



Eingang

©Guido Frank

Eingangsbereich



Eingangsbereich

©Guido Frank

Der Eingangsbereich ist visuell kontrastreich zur Umgebung abgesetzt.

Der Eingangsbereich ist durch einen taktil wahrnehmbaren Bodenbelagswechsel erkennbar.

Eingangstür

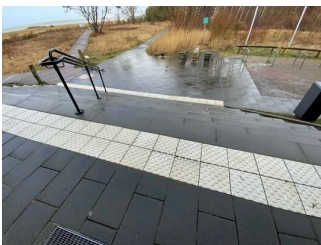
Art der Tür: Zweiflügel

Die Tür wird ohne eigenen Kraftaufwand (Drücker, Lichtschranke, Bewegungsmelder etc.) geöffnet.

Die Tür bzw. der Türrahmen ist visuell kontrastreich zur Umgebung abgesetzt.

Glastüren sind nicht mit Sicherheitsmarkierungen gekennzeichnet.

Treppe auf dem Weg vom Parkplatz und ÖPNV zum Eingang



Treppe auf dem Weg vom Parkplatz und ÖPNV zum Eingang

©Guido Frank

Vorhandene Schwellen/Stufen: 9

Höhe der Schwellen/Stufen: 15 cm

Die Treppe hat gerade Läufe.

Die Treppe hat einen einseitigen Handlauf.

Die Handläufe werden am Anfang und am Ende der Treppenläufe nicht weitergeführt.

Es sind keine taktilen Informationen zum Stockwerk am Anfang und am Ende der Treppenläufe vorhanden.

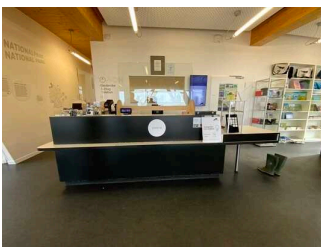
Die Stufen sind nicht visuell kontrastreich gestaltet.

Es besteht ein visueller Kontrast zwischen dem Fußbodenbelag und Treppenauf- oder abgängen.

Es besteht ein taktiler Kontrast zwischen dem Fußbodenbelag und Treppenauf- oder abgängen.

Die Treppe ist hell und blendfrei ausgeleuchtet.

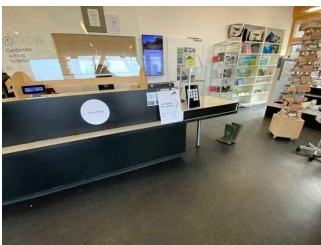
Kasse / Ticketschalter



Kasse / Ticketschalter

©Guido Frank

Kasse, Rezeption und Shop



Kasse, Rezeption und Shop

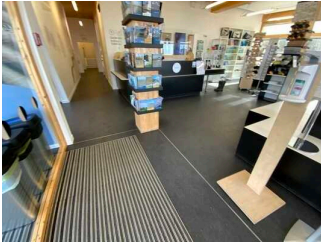
©Guido Frank

Die Gehbahn von der Eingangstür zum Schalter/Tresen/zur Kasse ist nicht mit visuell kontrastreichen Markierungen (z.B. Teppich) gekennzeichnet.

Die Gehbahn von der Eingangstür zum Schalter/Tresen/zur Kasse ist nicht mit taktil erfassbaren Markierungen (z.B. Bodenindikatoren) gekennzeichnet.

Das Kassendisplay/die Preisangabe an der Kasse ist gut erkennbar (z.B. groß oder schwenkbar).

Wege im EG



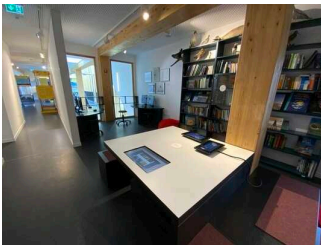
Weg in der
Ausstellung /
Rundgang,
verbindender Weg
zwischen den
Ausstellungsräumen,
WC, Shop

©Guido Frank

Länge des Flurs/Weges/Ganges: 100 m

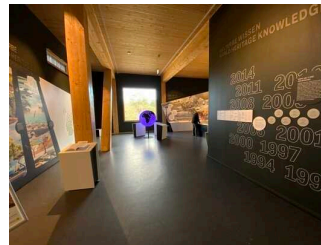
Es sind Hindernisse, z.B. in den Weg ragende Gegenstände, vorhanden.

Ausstellungsräume



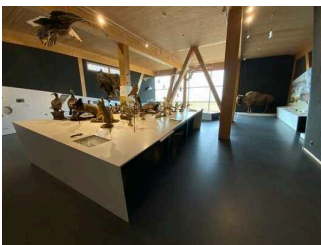
Ausstellungsräume

©Guido Frank



Ausstellungsräume

©Guido Frank



Ausstellungsräume

©Guido Frank

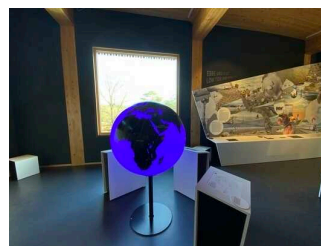
Ausstellungsraum/weitläufiger Raum

Ausstellung 1.OG



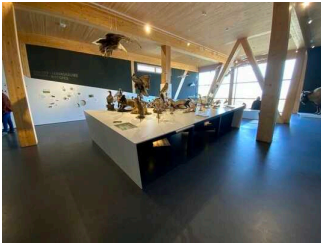
Ausstellung 1.OG

©Guido Frank



Ausstellung 1.OG

©Guido Frank



Ausstellung 1.OG

©Guido Frank

Wesentliche "Gehbahnen" im Raum sind visuell kontrastreich gestaltet.

Wesentliche "Gehbahnen" im Raum sind taktil erfassbar.

Es sind Hindernisse, z.B. in den Raum ragende Gegenstände, vorhanden.

Es gibt einen visuellen Kontrast zwischen den Exponaten und der Umgebung.

Die Exponate sind allgemein gut ausgeleuchtet.

Die Exponatsbeschilderung ist visuell kontrastreich gestaltet.

Informationen werden schriftlich vermittelt. Es gibt akustische Informationen. Informationen sind fotorealistisch dargestellt.

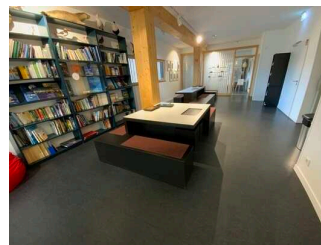
Sonstige technische Möglichkeiten der Informationsvermittlung: Audio-Guide

Ausstellung 2.OG Sonderausstellung und Bibliothek



Ausstellung 2.OG Sonderausstellung und Bibliothek

©Guido Frank



Ausstellung 2.OG Sonderausstellung und Bibliothek

©Guido Frank

Wesentliche "Gehbahnen" im Raum sind visuell kontrastreich gestaltet.

Wesentliche "Gehbahnen" im Raum sind taktil erfassbar.

Es sind Hindernisse, z.B. in den Raum ragende Gegenstände, vorhanden.

Es gibt einen visuellen Kontrast zwischen den Exponaten und der Umgebung.

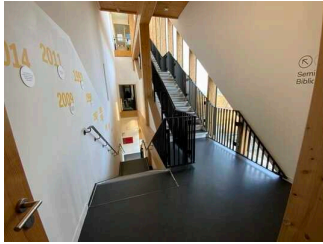
Die Exponate sind allgemein gut ausgeleuchtet.

Die Exponatsbeschilderung ist visuell kontrastreich gestaltet.

Informationen werden schriftlich vermittelt. Es gibt akustische Informationen.

Sonstige technische Möglichkeiten der Informationsvermittlung: Audio-Guide

Treppenhaus von Erdgeschoss bis 2.OG



Treppenhaus von
Erdgeschoss bis 2.OG

©Guido Frank

Vorhandene Schwellen/Stufen: 50

Höhe der Schwellen/Stufen: 18,5 cm

Die Treppe hat gerade Läufe.

Die Treppe hat beidseitige Handläufe.

Die Handläufe werden am Anfang und am Ende der Treppenläufe mehr als 28 cm waagrecht weitergeführt.

Es sind keine taktilen Informationen zum Stockwerk am Anfang und am Ende der Treppenläufe vorhanden.

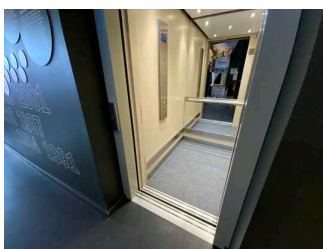
Die Stufen sind nicht visuell kontrastreich gestaltet.

Es besteht kein visueller Kontrast zwischen dem Fußbodenbelag und Treppenauf- oder abgängen.

Es besteht kein taktiler Kontrast zwischen dem Fußbodenbelag und Treppenauf- oder abgängen.

Die Treppe ist hell und blendfrei ausgeleuchtet.

Aufzug EG – 2. OG



Aufzug

©Guido Frank

Der Aufzug ist hell und blendfrei ausgeleuchtet.

Es gibt kein horizontales Bedientableau.

Die Bedienelemente und die Beschilderung sind visuell kontrastreich gestaltet.

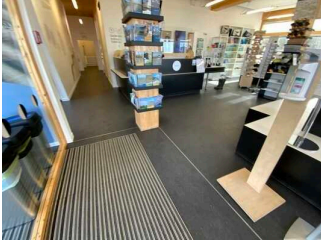
Die Bedienelemente und die Beschilderung sind taktil erfassbar.

Die Beschilderung ist nicht in Brailleschrift vorhanden.

Die Halteposition wird durch Sprache angesagt.

Flur/Weg/Gang innen

Wege im EG



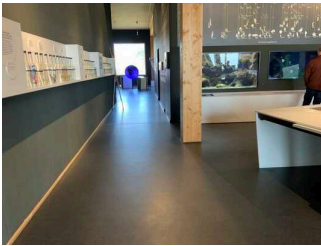
Weg in der
Ausstellung /
Rundgang,
verbindender Weg
zwischen den
Ausstellungsräumen,
WC, Shop

©Guido Frank

Länge des Flurs/Weges/Ganges: 100 m

Es sind Hindernisse, z.B. in den Weg ragende Gegenstände, vorhanden.

Wege 1. OG



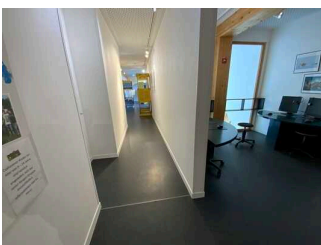
Wege 1. OG

©Guido Frank

Länge des Flurs/Weges/Ganges: 200 m

Es sind keine Hindernisse, z.B. in den Weg ragende Gegenstände, vorhanden.

Wege 2. OG



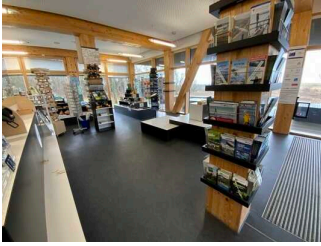
Wege 2. OG

©Guido Frank

Länge des Flurs/Weges/Ganges: 25 m

Es sind keine Hindernisse, z.B. in den Weg ragende Gegenstände, vorhanden.

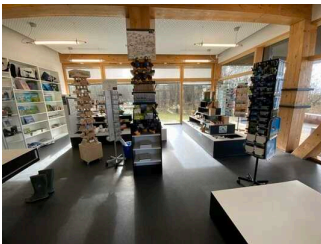
Shop



Shop

©Guido Frank

Shopbereich im Foyer



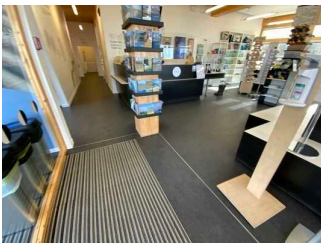
Shopbereich im Foyer

©Guido Frank

BREITE des Raums: 9,5 m

TIEFE des Raums: 7 m

Wege im EG



Weg in der
Ausstellung /
Rundgang,
verbindender Weg
zwischen den
Ausstellungsräumen,
WC, Shop

©Guido Frank

Länge des Flurs/Weges/Ganges: 100 m

Es sind Hindernisse, z.B. in den Weg ragende Gegenstände, vorhanden.

Öffentliches WC



Öffentliches WC

©Guido Frank

Öffentliches WC



Öffentliches WC

©Guido Frank

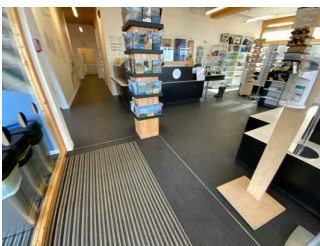
Tür zum öffentlichen WC

Art der Tür: Einflügel

Die Tür wird mit eigenem Kraftaufwand geöffnet.

Die Tür bzw. der Türrahmen ist nicht visuell kontrastreich zur Umgebung abgesetzt.

Wege im EG



Weg in der
Ausstellung /
Rundgang,
verbindender Weg
zwischen den
Ausstellungsräumen,
WC, Shop

©Guido Frank

Länge des Flurs/Weges/Ganges: 100 m

Es sind Hindernisse, z.B. in den Weg ragende Gegenstände, vorhanden.

Führung

Führung



Führung

©Guido Frank

Es werden Führungen für Menschen mit Sehbehinderung angeboten.

Es werden Führungen für blinde Menschen angeboten.

Es ist eine Voranmeldung für die Führung notwendig.

Während der Führungen werden Exponate zum Tasten integriert.

Es steht ein Audioguide zur Verfügung, der eigenständig von Menschen mit Sehbehinderung / blinden Menschen bedient werden kann.

Angebotene Hilfsmittel: Audio-Guide für Kinder, Erwachsene deutsch und englisch

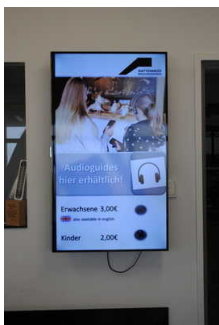
Hilfsmittel



Hilfsmittel

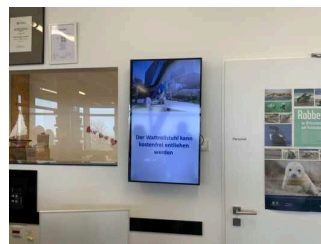
©Guido Frank

Alarm/Hilfsmittel



Audioguide

©Joke Pouliart



Alarm/Hilfsmittel

©Guido Frank

Aufzug: Aufzug Erdgeschoss bis 2.OG

Ein abgehender Notruf im Aufzug wird akustisch bestätigt, z.B. durch eine Gegensprechanlage.

Assistenzhunde (Begleithunde, Blindenführhunde etc.) dürfen in alle relevanten Bereiche/Räume des Betriebes/Angebotes mitgebracht werden.

Es werden Hilfsmittel angeboten.

Lesehilfen (Lesebrille, Lupen etc.), Audioguides

Audioguide vorhanden. QR-Code vorhanden.

Anmerkungen für den Gast: Wattmobil vorhanden

Bedienelemente / Leitsystem

visuell taktile Gestaltung

Die Gehbahnen in Fluren/Wegen/Gängen sind fast überall visuell kontrastreich zur Umgebung abgesetzt.

Die Gehbahnen in Fluren/Wegen/Gängen sind fast überall mit taktil erfassbaren Markierungen gekennzeichnet oder die Wände oder andere bauliche Elemente können fast überall zur Orientierung genutzt werden.

Alle erhobenen und für den Gast nutzbaren Bereiche (Eingangsbereich, Kasse/Tresen, Schlafräume, Flure, Gänge) sind gut, d.h. hell und blendfrei, ausgeleuchtet.

Die Beschilderung ist in gut lesbarer Schrift gestaltet.

Es besteht zwischen Schrift/Piktogramm und Hintergrund ein guter visueller Kontrast.

Informationen sind nicht taktil erfassbar.

Informationen zur Orientierung sind in Schriftform verfügbar.